

УПРАВЛЕНИЕ ПО ОХРАНЕ ОБЪЕКТОВ КУЛЬТУРНОГО НАСЛЕДИЯ ПРАВИТЕЛЬСТВА САРАТОВСКОЙ ОБЛАСТИ

П Р И К А З

от 24 03 2020 № 01-04/129

г. Саратов

О включении выявленного объекта культурного наследия по адресу: Саратовская область, г. Саратов, ул. Астраханская, 102, в единый государственный реестр объектов культурного наследия (памятников истории и культуры) народов Российской Федерации в категории объекта культурного наследия регионального значения, утверждению границ территории и предмета охраны

В соответствии с Федеральным законом от 25 июня 2002 года № 73-ФЗ «Об объектах культурного наследия (памятниках истории и культуры) народов Российской Федерации», Законом Саратовской области от 04 ноября 2003 года № 69-ЗСО «Об охране и использовании объектов культурного наследия (памятников истории и культуры) народов Российской Федерации, находящихся на территории Саратовской области», приказом Министерства культуры Российской Федерации от 04 июня 2015 г. № 1745 «Об утверждении требований к составлению проектов границ территорий объектов культурного наследия», Положением об управлении по охране объектов культурного наследия Правительства Саратовской области, утвержденным постановлением Правительства Саратовской области от 15 июня 2015 года № 288-П, на основании акта государственной историко-культурной экспертизы от 29 ноября 2019 г., выполненной экспертом Тарновским В.В.,

ПРИКАЗЫВАЮ:

1. Включить выявленный объект культурного наследия: «Шоколадная ф-ка братьев И. и А. Миллер, 1900-е гг. / 4 объекта /», расположенный по адресу: Саратовская область, г. Саратов, ул. Астраханская, 102, в единый государственный реестр объектов культурного наследия (памятников истории и культуры) народов Российской Федерации в категории объекта культурного наследия регионального значения с

наименованием «Шоколадная фабрика братьев И. и А. Миллер». Адрес объекта: Саратовская область, г. Саратов, ул. Астраханская, 102, к. 1, к. 2, к. 3, к.5. Время создания (возникновения) объекта и (или) дата связанного с ним исторического события: начало XX в. Вид объекта: ансамбль. Общая видовая принадлежность: памятник градостроительства и архитектуры.

2. Включить в единый государственный реестр объектов культурного наследия (памятников истории и культуры) народов Российской Федерации выявленные объекты культурного наследия, входящие в состав ансамбля объекта культурного наследия регионального значения «Шоколадная фабрика братьев И. и А. Миллер», в категории объекты культурного наследия регионального значения с наименованиями:

2.1. «Южный корпус»

Адрес объекта: Саратовская область, г. Саратов, ул. Астраханская, 102, к. 1. Время создания (возникновения) объекта и (или) дата связанного с ним исторического события: XX в. Вид объекта: памятник. Общая видовая принадлежность: памятник градостроительства и архитектуры.

2.2. «Северный корпус»

Адрес объекта: Саратовская область, г. Саратов, ул. Астраханская, 102, к. 3. Время создания (возникновения) объекта и (или) дата связанного с ним исторического события: XX в. Вид объекта: памятник. Общая видовая принадлежность: памятник градостроительства и архитектуры

2.3. «Центральный корпус»

Адрес объекта: Саратовская область, г. Саратов, ул. Астраханская, 102, к. 2. Время создания (возникновения) объекта и (или) дата связанного с ним исторического события: XX в. Вид объекта: памятник. Общая видовая принадлежность: памятник градостроительства и архитектуры.

2.4. «Производственный корпус»

Адрес объекта: Саратовская область, г. Саратов, ул. Астраханская, 102, к. 5. Время создания (возникновения) объекта и (или) дата связанного с ним исторического события: XX в. Вид объекта: памятник. Общая видовая принадлежность: памятник градостроительства и архитектуры.

3. Утвердить:

3.1. Границы территории объекта культурного наследия ансамбля регионального значения «Шоколадная фабрика братьев И. и А. Миллер», постройки начало XX в., расположенного по адресу: Саратовская область, г. Саратов, ул. Астраханская, 102, к. 1, к. 2, к. 3, к.5, согласно приложению № 1.

3.2. Предмет охраны:

3.2.1. объекта культурного наследия ансамбля регионального значения «Шоколадная фабрика братьев И. и А. Миллер» постройки начало XX в., по адресу: Саратовская область, г. Саратов, ул. Астраханская, 102, к. 1, к. 2, к. 3, к.5 согласно приложению № 2

3.2.2. объектов культурного наследия памятников регионального значения, входящих в состав ансамбля «Шоколадная фабрика братьев И. и А. Миллер», постройки начало XX в., по адресу: Саратовская область, г. Саратов, ул. Астраханская, 102, к. 1, к. 2, к. 3, к.5:

объекта культурного наследия памятника регионального значения «Южный корпус» постройки начало XX в., расположенного по адресу: Саратовская область, г. Саратов, ул. Астраханская, 102, к. 1, указанного в пункте 2.1 настоящего приказа

объекта культурного наследия памятника регионального значения «Северный корпус» постройки начало XX в., расположенного по адресу: Саратовская область, г. Саратов, ул. Астраханская, 102, к. 3, указанного в пункте 2.2 настоящего приказа

объекта культурного наследия памятника регионального значения «Центральный корпус» постройки начало XX в., расположенного по адресу: Саратовская область, г. Саратов, ул. Астраханская, 102, к. 2, указанного в пункте 2.3 настоящего приказа

объекта культурного наследия памятника регионального значения «Производственный корпус» постройки начало XX в., расположенного по адресу: Саратовская область, г. Саратов, ул. Астраханская, 102, к. 5, указанного в пункте 2.4 настоящего приказа

согласно приложению № 3

4. Внести изменение в приказ Минкультуры Саратовской области от 19.06.2001 № 1-10/177 «Об утверждении списка вновь выявленных объектов историко-культурного наследия, расположенных на территории Саратовской области», исключив в разделе «г. Саратов» следующую строку:

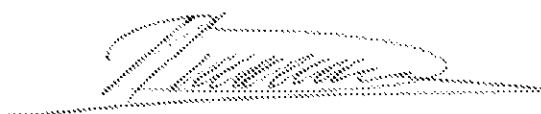
55.	Шоколадная ф-ка братьев И. и А. Миллер, 1900-е гг. (4 объекта)	ул. Астраханская, 102
-----	---	-----------------------

5. Разместить приказ на официальном сайте в информационно – телекоммуникационной сети «Интернет» и направить копию приказа в министерство информации и печати области для официального опубликования.

6. Отделу учета объектов культурного наследия (Мастрюкова С.А.) направить уведомления, предусмотренные действующим законодательством в сфере охраны объектов культурного наследия.

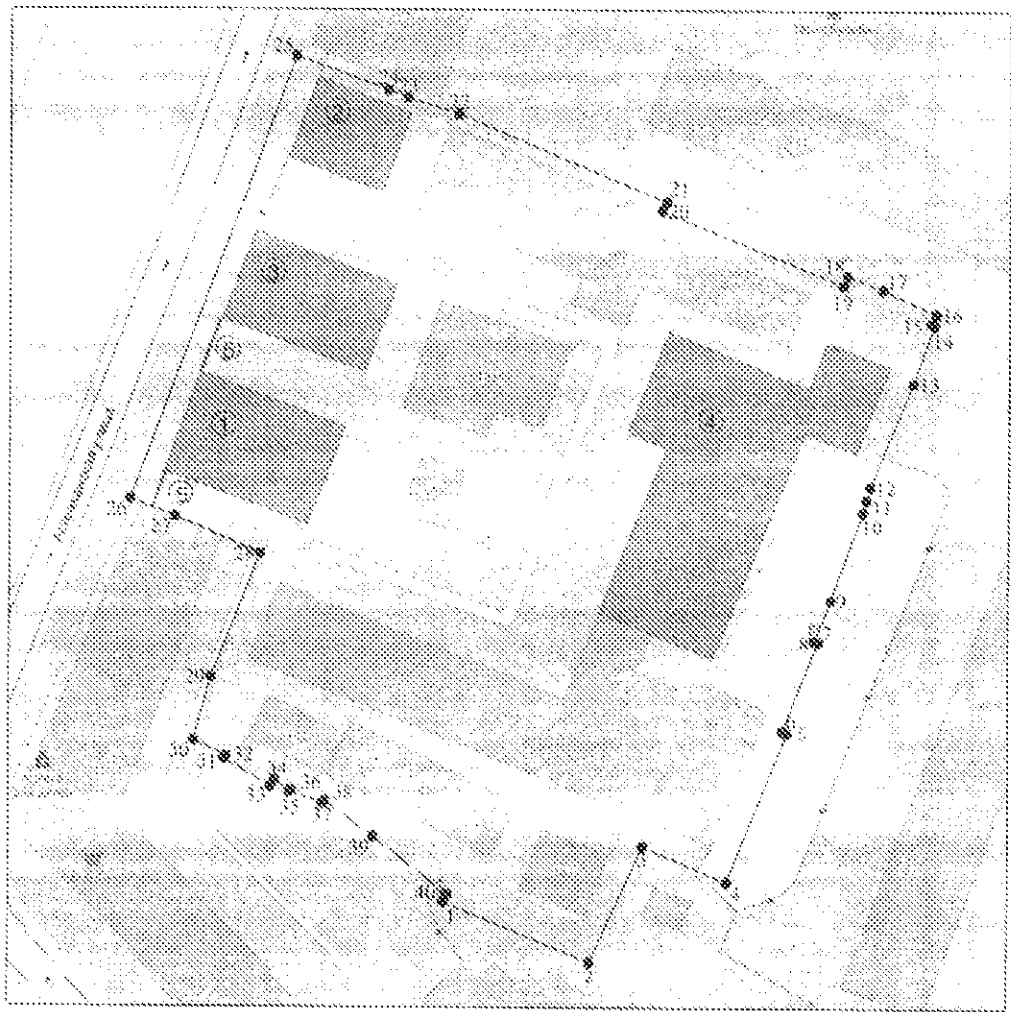
7. Контроль за исполнением настоящего приказа возлагаю на заместителя начальника управления Афанасьеву В.П.

Начальник управления



В.В. Мухин

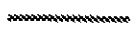
Границы территории объекта культурного наследия ансамбля регионального значения «Шоколадная фабрика братьев И. и А. Миллер» постройки начало XX в., расположенного по адресу: Саратовская область, г. Саратов, ул. Астраханская, 102, к. 1, к. 2, к. 3, к. 5



Условные обозначения на карте (схеме) границ территории Ансамбля:



объекты, входящие в состав Ансамбля



границы территории Ансамбля



характерные (поворотные) точки

номер объекта, входящего в состав Ансамбля:

1. Южный корпус, начало XX в.
2. Северный корпус, начало XX в.
3. Центральный корпус, начало XX в.
4. Производственный корпус, начало XX в.
5. Ограда, начало XX в. (объект, обладающий признаками объекта культурного наследия)

Координаты поворотных точек границ территории объекта культурного наследия ансамбля регионального значения «Шоколадная фабрика братьев И. и А. Миллер», постройки начало XX в., расположенного по адресу: Саратовская область, г. Саратов, ул. Астраханская, 102, к. 1, к. 2, к. 3, к.5

Обозначение характерных точек	Координаты, м	
	X	Y
1	496759,17	2297292,17
2	496750,65	2297313,02
3	496767,14	2297320,37
4	496762,10	2297332,30
5	496783,42	2297340,67
6	496783,69	2297339,98
7	496796,44	2297345,00
8	496796,62	2297344,53
9	496802,40	2297346,77
10	496814,92	2297351,34
11	496816,71	2297351,76
12	496818,62	2297352,31
13	496833,28	2297358,35
14	496841,52	2297361,27
15	496841,68	2297360,91
16	496843,23	2297361,59
17	496846,60	2297353,97
18	496848,60	2297348,95
19	496847,16	2297348,35
20	496857,79	2297322,84
21	496859,03	2297323,36
22	496871,05	2297294,01
23	496873,25	2297286,69
24	496874,36	2297283,90
25	496879,14	2297270,94
26	496816,64	2297247,68
27	496814,13	2297254,01
28	496808,76	2297266,01
29	496791,12	2297259,08
30	496782,11	2297256,66
31	496779,86	2297261,28
32	496779,49	2297261,04
33	496775,47	2297267,55
34	496776,44	2297268,15
35	496774,99	2297270,49
36	496774,70	2297270,32
37	496773,21	2297275,02
38	496773,53	2297275,25

39	496768,44	2297282,24
40	496760,33	2297292,83

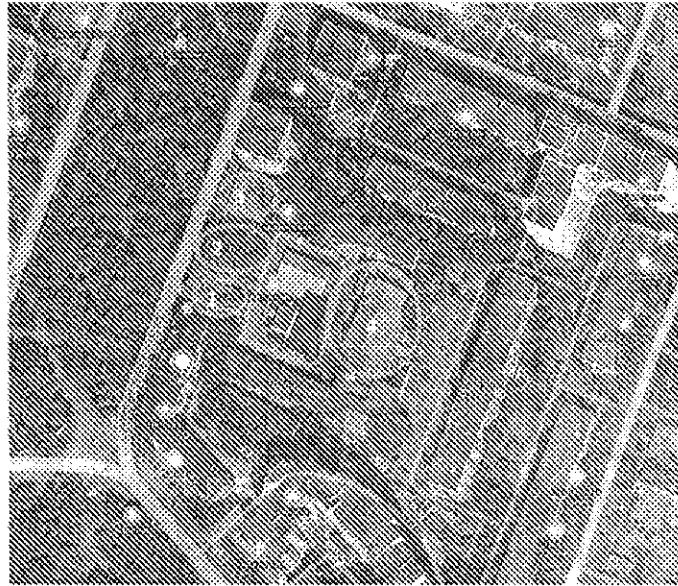
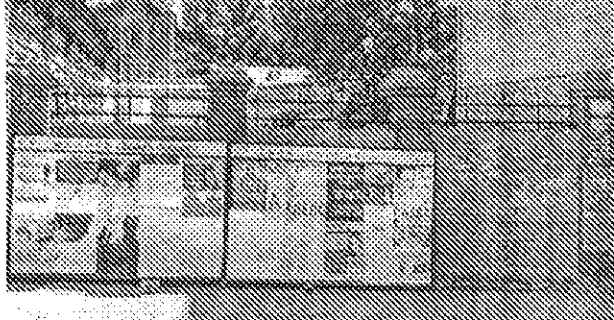
Требования к осуществлению деятельности в границах территории объекта культурного наследия ансамбля регионального значения «Шоколадная фабрика братьев И. и А. Миллер», постройки начало XX в., расположенного по адресу: Саратовская область, г. Саратов, ул. Астраханская, 102, к. 1, к. 2, к. 3, к.5

Согласно ст. 5 Федерального закона от 25.06.2002 № 73-ФЗ «Об объектах культурного наследия (памятниках истории и культуры) народов Российской Федерации» (далее – Федеральный закон от 25.06.2002 № 73-ФЗ), территории объектов культурного наследия относятся к землям историко-культурного назначения. Требования к осуществлению деятельности в границах территории объекта культурного наследия установлены ст. 5.1 Федерального закон от 25.06.2002 № 73-ФЗ.

На территории памятника **запрещаются** строительство объектов капитального строительства и увеличение объемно-пространственных характеристик существующих на территории памятника или ансамбля объектов капитального строительства; проведение земляных, строительных, мелиоративных и иных работ, за исключением работ по сохранению объекта культурного наследия или его отдельных элементов, сохранению историко-градостроительной или природной среды объекта культурного наследия.

На территории памятника **разрешается** ведение хозяйственной деятельности, не противоречащей требованиям обеспечения сохранности объекта культурного наследия и позволяющей обеспечить функционирование объекта культурного наследия в современных условиях.

Предмет охраны объекта культурного наследия ансамбля регионального значения «Шоколадная фабрика братьев И. и А. Миллер», постройки начала XX в., расположенного по адресу: Саратовская область, г. Саратов, ул. Астраханская, 102, к. 1, к. 2, к. 3, к.5

Наименование и описание	Изображение
<p>1. Градостроительные характеристики:</p> <ul style="list-style-type: none"> - местоположение Ансамбля, его сохранившиеся исторические границы; - Силуэтные характеристики Ансамбля. <p>1.2. Планировочные характеристики:</p> <ul style="list-style-type: none"> - композиция и объемно-пространственная организация Ансамбля (основные оси, исторический масштаб застройки, характер расположения и взаимодействия сооружений в пространстве); - особенности планировочной организации территории Ансамбля; - месторасположения въезда на территорию Ансамбля. <p>1.3. Состав Ансамбля:</p> <ol style="list-style-type: none"> 1. Южный корпус 2. Центральный корпус 3. Северный корпус 4. Производственный корпус <p>Ограда (объект, обладающий признаками объекта культурного наследия)</p> <p>1.4. Композиционные, объемно-пространственные и обще-видовые характеристики:</p> <ul style="list-style-type: none"> - природный ландшафт района расположения Ансамбля; - исторический рельеф района расположения Ансамбля. 	
<p>2. Ограда (объект, обладающий признаками объекта культурного наследия):</p> <ul style="list-style-type: none"> - кирпичное ограждение с кованым завершением. 	

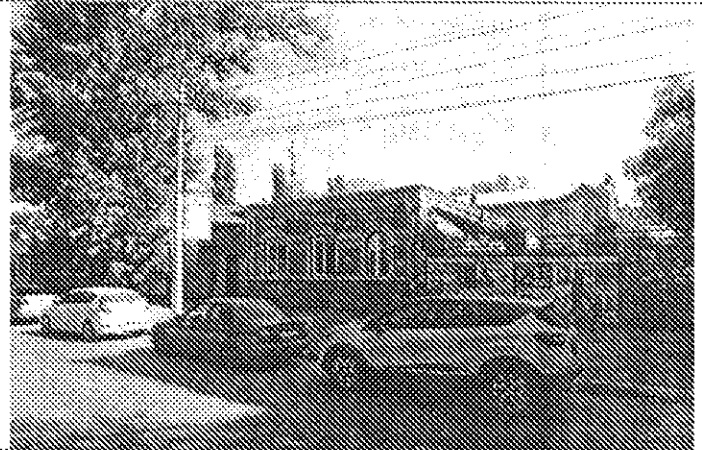
**Предмет охраны объектов культурного наследия памятников
регионального значения, входящих в состав ансамбля «Шоколадная
фабрика братьев И. и А. Миллер», постройки начало XX в.,
по адресу: Саратовская область, г. Саратов, ул. Астраханская, 102,
к. 1, к. 2, к. 3, к.5**

**Предмет охраны объекта культурного наследия памятника регионального значения
«Южный корпус» постройки начало XX в., расположенного по адресу: Саратовская
область, г. Саратов, ул. Астраханская, 102, к. 1**

**1) Местоположение и
градостроительные характеристики:**
- здание занимает одностороннее
положение по ул. Астраханской, между
улицами Советской и Вавилова.



**2) Объемно-пространственная
композиция и силуэтные
характеристики:**
- объект представляет собой
одноэтажное кирпичное строение;
- габариты здания на период 1900 г.
- прямоугольная форма в плане;
- декоративное оформление фасада;
- высотные параметры здания по
фасаду;
- вальмовая форма крыши.



**2.1) Стилистическое решение, характер
и материал стен всех фасадов:**
- стилистически здание относится к
классицистическим эклектичным
постройкам, выполненным в технике
открытого кирпича

3) Западный фасад (по ул.

Астраханская):

- фасад решен в три световые оси;
- горизонтальные членения - по линии цоколя, подоконный и надоконный пояса, выступающие на 18 см. от стены;
- венчающий карниз имеет профилировку и украшен деревянным резным подзором;
- подоконные филенки;



4) Крыша:

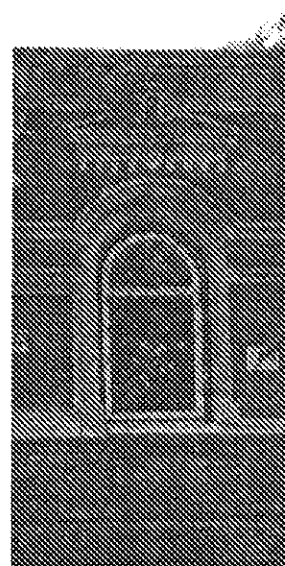
- габариты, форма, конструкция вальмовой крыши.

5) Материал стен:

- кирпичная кладка (глиняный кирпич на известковом растворе).

6) Габариты оконных проемов:

- оконный проем полуциркульного завершения, обрамленный плоским наличником шириной в $\frac{1}{4}$ кирпича;
- массивный надоконный пояс повторяет полуциркульное завершение проема;
- выше обрамления расположен прямой сандрик, простого профиля, увенчанный тонкой в $\frac{1}{4}$ кирп. лучковой аркой, разорванной стилизованным картушем.



Предмет охраны объекта культурного наследия памятника регионального значения «Центральный корпус» постройки начало XX в., расположенного по адресу: Саратовская область, г. Саратов, ул. Астраханская, 102, к. 2

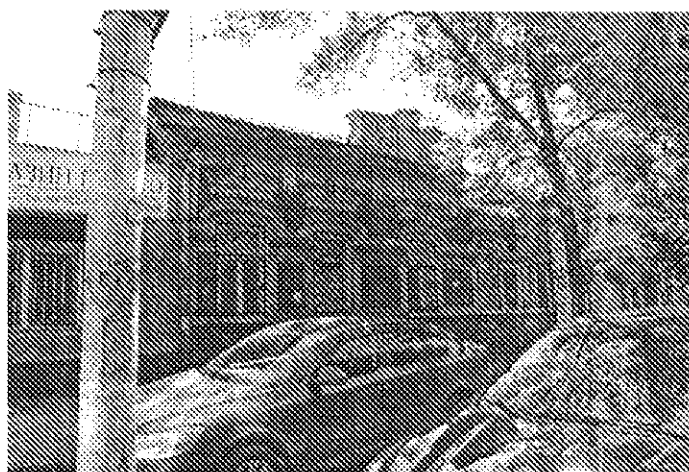
1) Местоположение и градостроительные характеристики:

- здание занимает одностороннее положение по ул. Астраханской, между улицами Советской и Вавилова.



2) Объемно-пространственная композиция и силуэтные характеристики:

- объект представляет собой одноэтажное кирпичное строение;
- габариты здания на период 1900 г.
- прямоугольная форма в плане;
- декоративное оформление фасада;
- высотные параметры здания по фасаду;
- вальмовая форма крыши.



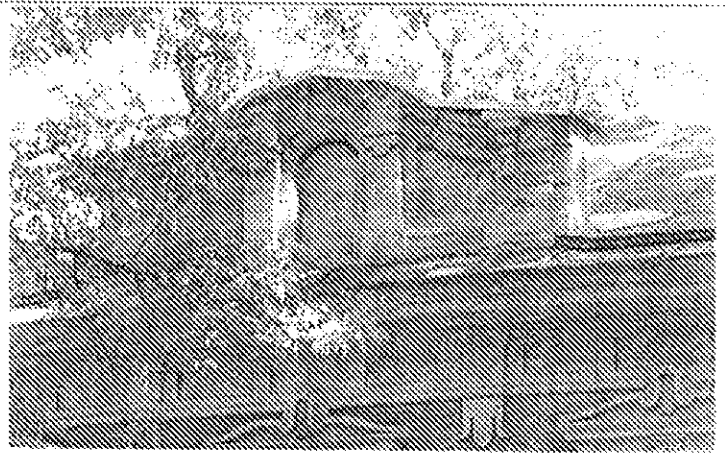
2.1) Стилистическое решение, характер и материал стен всех фасадов:

- стилистически здание относится к классицистическим эклектичным постройкам, выполненным в технике открытого кирпича.

3) Западный фасад (по ул. Астраханская):

- фасад решен в пять световых осей;
- горизонтальные членения - по линии цоколя, подоконный и надоконный пояса, выступающие на 18 см. от стены;
- венчающий карниз имеет профилировку с филенчатым фризом;
- подоконные филенки;
- аттик в центральной части в форме вогнуто-выпуклой арки, опирающейся на четыре столбика.





3.1) Южный и восточный фасады (вид со двора):

- горизонтальные членения - по линии цоколя, венчающий карниз имеет профилировку с филенчатым фризом.



3.2) Северный фасад (вид со двора):

- горизонтальные членения - по линии цоколя, венчающий карниз имеет профилировку с филенчатым фризом.



4) Крыша:

- габариты, форма, конструкция вальмовой крыши.

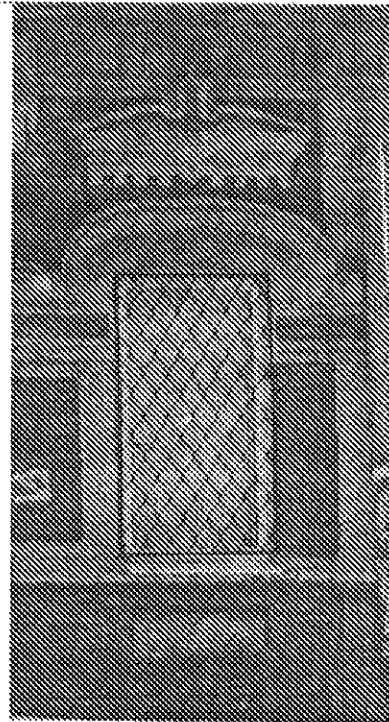
5) Материал стен:

- кирпичная кладка (глиняный кирпич на известковом растворе)

б) Габариты оконных проемов:

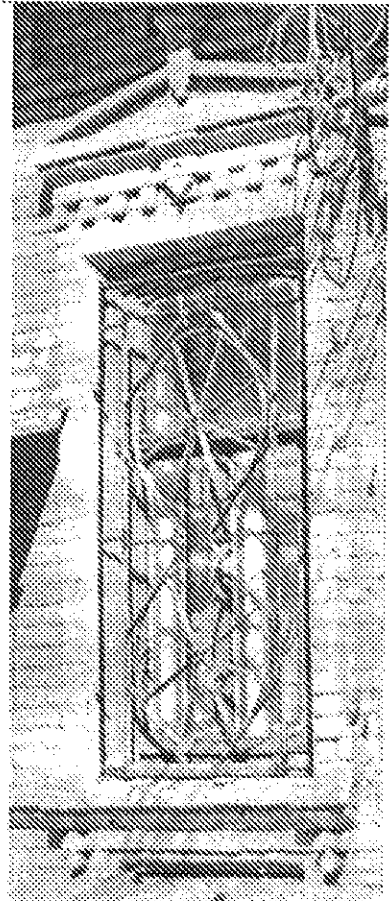
6.1) Западный фасад:

- оконный проем лучкового завершения, обрамленный плоским наличником шириной в $\frac{1}{2}$ кирпича;
- массивный надоконный пояс повторяет лучковое завершение проема;
- выше обрамления расположен прямой сандрик, простого профиля, декорированный зубчиками, увенчанный тонкой в $\frac{1}{2}$ кирп. лучковой аркой, разорванной стилизованным картушем.



6.2) Южный, восточный и северный фасады:

- оконный проем лучкового завершения, обрамленный плоским наличником;
- выше обрамления расположен треугольный сандрик, декорированный зубчиками и замковым камнем;
- подоконная полочка.



Предмет охраны объекта культурного наследия памятника регионального значения «Северный корпус» постройки начало XX в., расположенного по адресу: Саратовская область, г. Саратов, ул. Астраханская, 102, к. 3

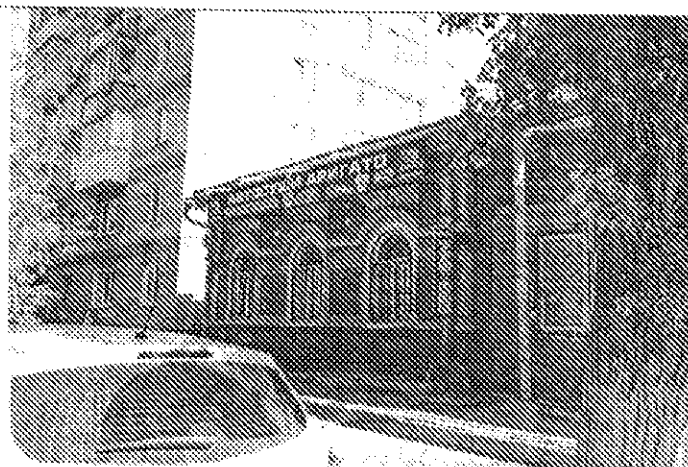
1) Местоположение и градостроительные характеристики:

- здание занимает одностороннее положение по ул. Астраханской, между улицами Советской и Вавилова.



2) Объемно-пространственная композиция и силуэтные характеристики:

- объект представляет собой одноэтажное кирпичное строение;
- габариты здания на период 1900 г.;
- прямоугольная форма в плане;
- декоративное оформление фасада;
- высотные параметры здания по фасаду;
- вальмовая форма крыши.

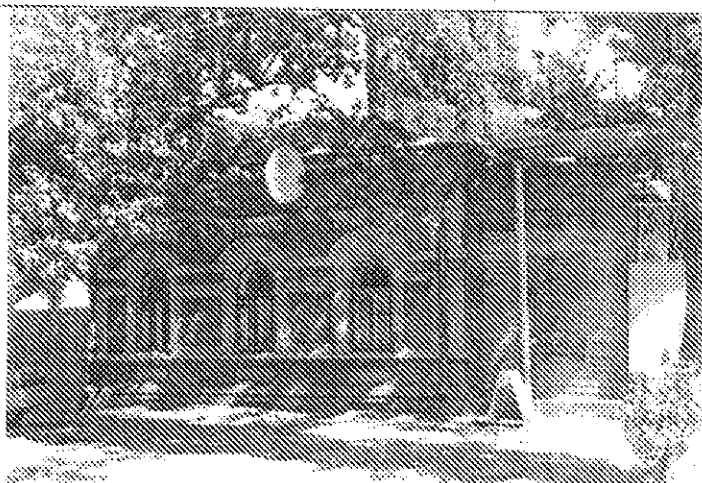


2.1) Стилистическое решение, характер и материал стен всех фасадов:

- стилистически здание относится к классицистическим эклектичным постройкам, выполненным в технике открытого кирпича.

3) Западный фасад (по ул. Астраханская):

- фасад решен в 3 световые оси с пристроем с южной стороны, оформленным пропиленной (сквозной) резьбой;
- горизонтальные членения - по линии цоколя, подоконный и надоконный пояса, выступающие на 18 см. от стены;
- венчающий карниз имеет профилировку и украшен деревянным резным подзором;
- подоконные филенки.



4) Крыша:

- габариты, форма, конструкция вальмовой крыши.

5) Материал стен:

- кирпичная кладка (глиняный кирпич на известковом растворе).

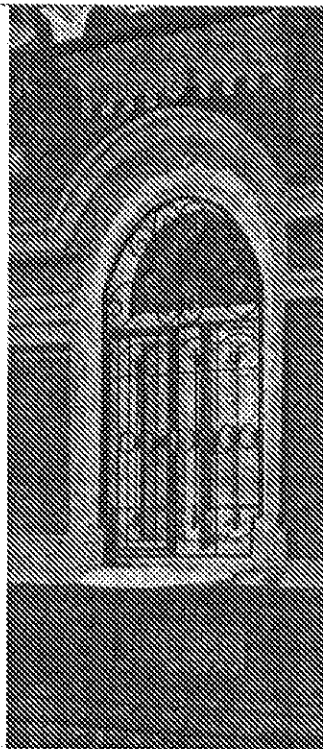
6) Габариты оконных проемов:

Западный фасад

- оконный проем полуциркульного завершения, обрамленный плоским наличником шириной в $\frac{1}{2}$ кирпича;

- массивный надоконный пояс повторяет полуциркульное завершение проема;

- выше обрамления расположен прямой сандрик, простого профиля.



Предмет охраны объекта культурного наследия памятника регионального значения «Производственный корпус» постройки начало XX в., расположенного по адресу: Саратовская область, г. Саратов, ул. Астраханская, 102, к. 5

1) Местоположение и градостроительские характеристики:

- здание расположено в глубине домовладения, по его восточной границе.



2) Объемно-пространственная композиция и силуэтные характеристики:

- объект представляет собой 3-этажное кирпичное строение;
- габариты здания на период 1900 г.
- прямоугольная форма в плане;
- декоративное оформление фасада;
- высотные параметры здания по фасаду;
- скатная форма крыши.

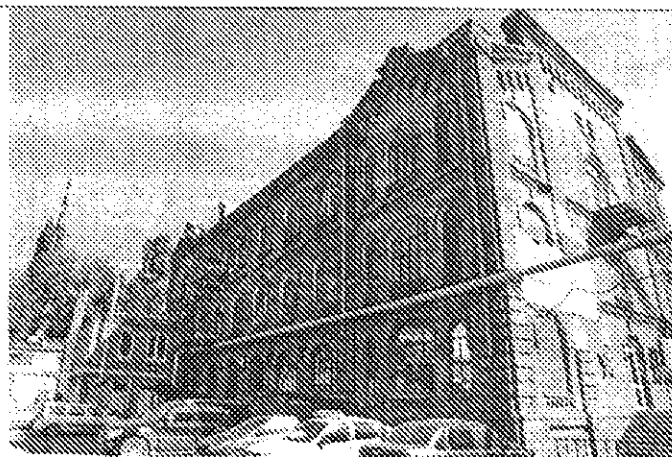


2.1) Стилистическое решение, характер и материал стен всех фасадов:

- стилистически здание относится к классицистическим эклектичным постройкам с элементами готики, выполненным в технике открытого кирпича.

3) Западный фасад:

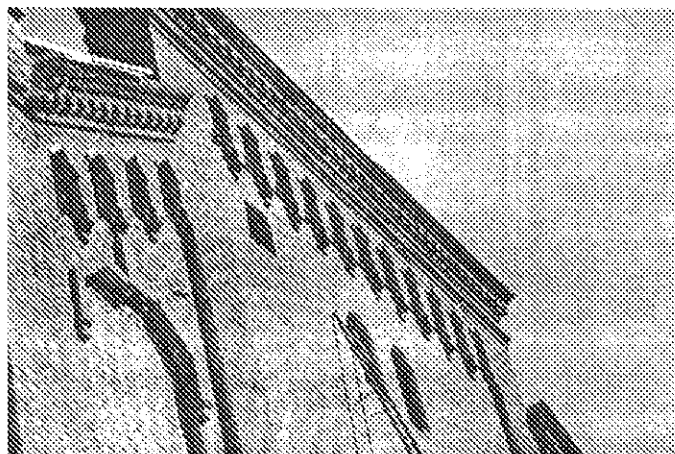
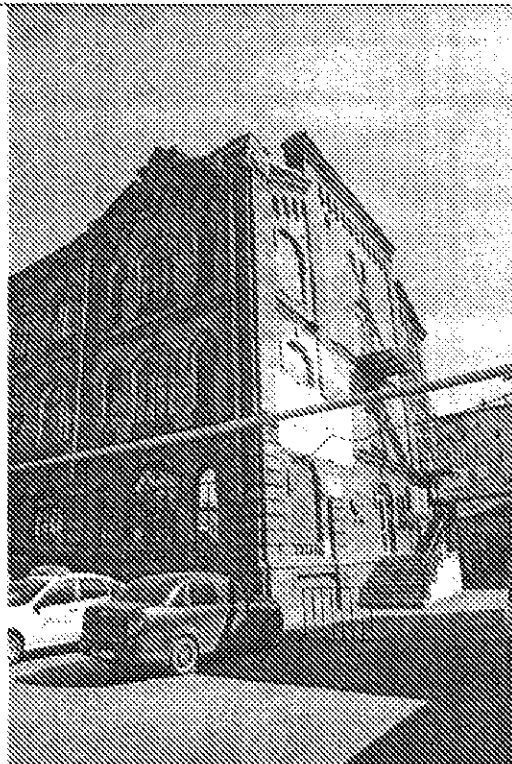
- фасад решен в 12 световых осей;
- трехчастное членение фасада с вертикалями по боковым ризалитам;
- в дополнение к вертикальным выступающим ризалитам появляются прямоугольные рустованные пилястры в уровне первого этажа и гладкие в уровне 2, 3-го этажей, ризалиты завершены треугольным фронтоном;
- межэтажный карнизный пояс, декорированный зубчиками;
- венчающий карниз с фризом, оформленный аркатурным поясом.





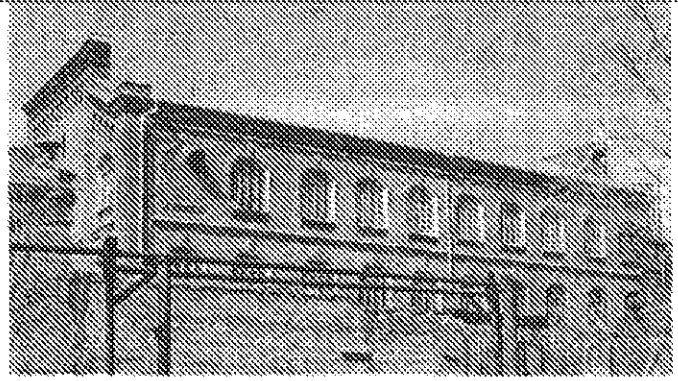
3.1) Южный и северный фасады:

- фасад решен в 3 световые оси;
- трехчастное членение фасада с центральным ризалитом, завершенным фронтоном;
- в дополнение к вертикальному выступающему ризалиту - прямоугольные рустованные пилястры в уровне первого этажа и гладкие в уровне 2 и 3-его этажей;
- межэтажный карнизный пояс, декорированный зубчиками;
- венчающий карниз с фризом, оформленный аркатурным поясом.



3.2) Восточный фасад:

- межэтажный карнизный пояс;
- ступенчатый венчающий карниз, декорированный зубчиками.



4) Крыша:

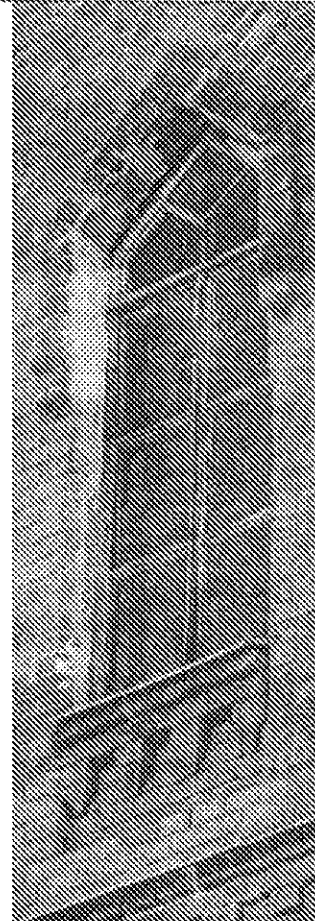
- габариты, форма, конструкция скатной крыши.

5) Материал стен:

- кирпичная кладка (глиняный кирпич на известковом растворе).

6) Габариты оконных проемов:

- оконные проемы стрельчатой формы, завершенные треугольным сандриком;
- подоконная полочка, декорированная зубчиками;
- рисунок расстекловки.



- оконные проемы четырехугольного завершения обрамленные сандриком с замковым камнем;
- подоконная полочка, декорированная зубчиками;
- рисунок расстекловки.

