

УПРАВЛЕНИЕ ПО ОХРАНЕ ОБЪЕКТОВ КУЛЬТУРНОГО НАСЛЕДИЯ  
ПРАВИТЕЛЬСТВА САРАТОВСКОЙ ОБЛАСТИ

---

ПРИКАЗ

от «13» 13 2020 года № 14-04/24

г. Саратов

О включении выявленного объекта культурного наследия по адресу: Саратовская область, г. Саратов, ул. Соборная, 31 в единый государственный реестр объектов культурного наследия (памятников истории и культуры) народов Российской Федерации в категории объекта культурного наследия регионального значения, утверждении предмета охраны.

В соответствии со статьями 5.1 и 18 Федерального закона от 25 июня 2002 года № 73-ФЗ «Об объектах культурного наследия (памятниках истории и культуры) народов Российской Федерации», Законом Саратовской области от 04 ноября 2003 года № 69-ЗСО «Об охране и использовании объектов культурного наследия (памятников истории и культуры) народов Российской Федерации, находящихся на территории Саратовской области», приказом Министерства культуры Российской Федерации от 04 июня 2015 г. № 1745 «Об утверждении требований к составлению проектов границ территорий объектов культурного наследия», Положением об управлении по охране объектов культурного наследия Правительства Саратовской области, утвержденным постановлением Правительства Саратовской области от 15 июня 2015 года № 288-П, на основании акта государственной историко-культурной экспертизы от 19.11.2019 г., выполненной экспертом Титовой Г.В.,

ПРИКАЗЫВАЮ:

1. Включить выявленный объект культурного наследия: «Дом жилой, кон. XIX в.», расположенный по адресу: Саратовская область, г. Саратов, ул. Соборная, 31, в единый государственный реестр объектов

культурного наследия (памятников истории и культуры) народов Российской Федерации в категории объекта культурного наследия регионального значения с наименованием «Дом жилой». Адрес объекта: Саратовская область, г. Саратов, ул. Соборная, д. 31. Время создания (возникновения) объекта и (или) дата связанного с ним исторического события: кон. XIX века. Вид объекта: памятник. Общая видовая принадлежность: памятник градостроительства и архитектуры.

2. Утвердить предмет охраны объекта культурного наследия регионального значения «Дом жилой» постройки кон. XIX века, расположенного по адресу: Саратовская область, г. Саратов, ул. Соборная, д. 31, согласно приложению № 1.

3. Внести изменение в приказ министерства культуры Саратовской области от 19 июня 2001 года № 1-10/177 «Об утверждении списка вновь выявленных объектов историко-культурного наследия, расположенных на территории Саратовской области», исключив в разделе «г. Саратов» следующую строку:

581.	Дом жилой, кон. XIX в.	ул. Соборная, 31
------	------------------------	------------------

4. Внести в приказ управления по охране объектов культурного наследия Правительства Саратовской области от 20.06.2019 № 01-04/23 «Об утверждении границ территории объекта культурного наследия регионального значения, расположенного по адресу: Саратовская область, г. Саратов, ул. Соборная, 33» следующие изменения:

4.1 Заголовок приказа изложить в новой редакции: «Об утверждении границ территории объектов культурного наследия регионального значения, расположенных по адресам: Саратовская область, г. Саратов, ул. Соборная, д. 31, Саратовская область, г. Саратов, ул. Соборная, 33».

4.2 Пункт 1 приказа изложить в новой редакции:  
«1. Утвердить границы территории объектов культурного наследия регионального значения «Дом жилой» кон. XIX века по адресу: Саратовская область, г. Саратов, ул. Соборная, д. 31, «Здание Пансионата-приюта Александровского дворянского, кон. XIX в., арх. А.М. Салько» по адресу: Саратовская область, г. Саратов, ул. Соборная, 33, согласно приложению».

4.3 Приложение к приказу изложить в новой редакции, согласно приложению № 2.

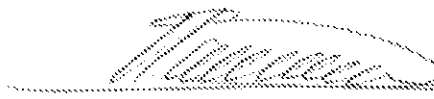
5. Разместить приказ на официальном сайте в информационно — телекоммуникационной сети «Интернет» и направить копию приказа в министерство информации и печати области для официального опубликования.

6. Отделу учета объектов культурного наследия (Мастрюкова С.А.) направить уведомления, предусмотренные действующим законодательством в сфере охраны объектов культурного наследия.

7. Контроль за исполнением настоящего приказа возлагаю на заместителя начальника управления Афанасьеву В.П.

8. Приказ вступает в силу с момента его официального опубликования.

Начальник управления



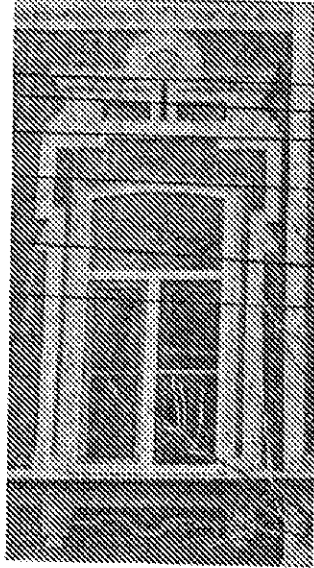
В.В. Мухин

**Предмет охраны объекта культурного наследия регионального значения  
«Дом жилой» постройки кон. XIX века по адресу: Саратовская область,  
г. Саратов, ул. Соборная, д. 31**

Наименование предмета охраны	Изображение предмета охраны	Описание предмета охраны
1	2	3
<p><b>Градостроительные характеристики:</b> - местоположение в структуре городской застройки</p>	 <p>○ Местоположение объекта</p>	<p>По линия застройки нечетной стороны ул. Соборной, между улицами Московской и Первомайской</p>
<p><b>Композиционное и архитектурно-художественное оформление главного (юго-восточного) фасада</b></p>		<ul style="list-style-type: none"> <li>- одиннадцать световых осей</li> <li>- стилевое решение – эклектика (техника открытого кирпича)</li> <li>- горизонтальное членение фасада междуэтажным карнизом</li> <li>- вертикальное за счет трех ризалитов, завершенных аттиками</li> <li>- руст в уровне 1-го этажа</li> </ul>

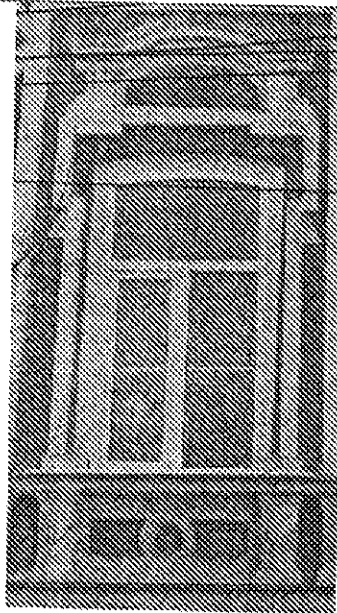
<p>Местоположение, архитектурное оформление световых проемов первого этажа</p>		<ul style="list-style-type: none"> <li>- историческая форма и габариты</li> <li>- форма замкового камня</li> <li>- объединение оконных проемов по нижнему контуру подоконным карнизом в форме валика</li> <li>- расстекловка оконного проема</li> </ul>
<p>Местоположение, архитектурное оформление центрального светового проема центрального ризалита в первом этаже</p>		<ul style="list-style-type: none"> <li>- историческая форма и габариты</li> <li>- форма замкового камня</li> <li>- объединение оконных проемов по нижнему контуру подоконным карнизом в форме валика</li> <li>- расстекловка оконного проема</li> </ul>
<p>Местоположение, архитектурное оформление световых проемов второго этажа боковых ризалитов</p>		<ul style="list-style-type: none"> <li>- историческая форма и габариты с клинчатой перемычкой</li> <li>- наличник сложной формы</li> <li>- сандрик сложной формы, опирающийся на стилизованные кронштейны</li> <li>- объединение оконных проемов по нижнему контуру фризом сложной формы с филенками и подоконными кронштейнами</li> </ul>

Местоположение,  
архитектурное  
оформление световых  
проемов второго  
этажа



- историческая форма и габариты с клинчатой перемычкой
- наличник сложной формы
- сандрик сложной формы с полуциркульным завершением по центру, опирающийся на стилизованные кронштейны
- объединение оконных проемов по нижнему контуру пояском с декоративными подоконными элементами

Местоположение,  
архитектурное  
оформление световых  
проемов второго  
этажа центрального  
ризалита



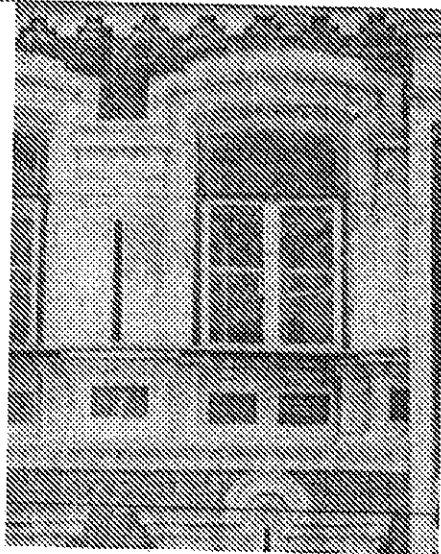
- историческая форма и габариты с клинчатой перемычкой
- наличник сложной формы
- сандрик сложной формы с арочным завершением, опирающийся на стилизованные кронштейны
- объединение оконных проемов по нижнему контуру фризом сложной формы
- форма подоконного карниза с нишей

Местоположение,  
архитектурное  
оформление световых  
проемов третьего  
этажа боковых  
ризалитов


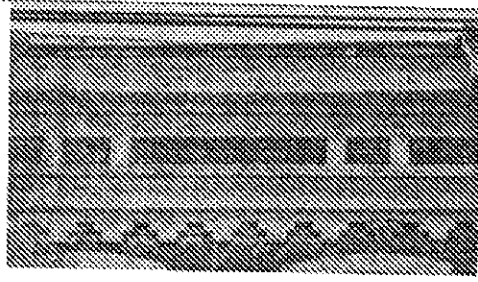
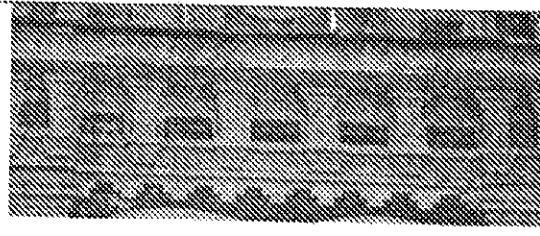
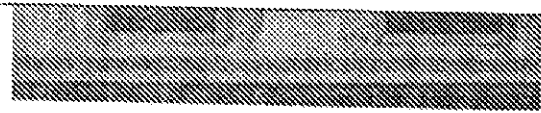


- историческая форма и габариты с клинчатой перемычкой
- объединение двух оконных проемов сандриками на стилизованной лопатке сложной наборной формы
- объединение оконных проемов по нижнему контуру пояском наборной формы
- форма подоконной ниши с прямоугольной ширинкой
- расстекловка оконного проема


Местоположение,  
архитектурное  
оформление световых  
проемов третьего  
этажа



- историческая форма и габариты с клинчатой перемычкой
- объединение двух оконных проемов сандриками на стилизованной спаренной лопатке сложной наборной формы
- объединение оконных проемов по нижнему контуру пояском наборной формы
- форма подоконной ниши с двумя ширинками прямоугольной формы
- расстекловка оконного проема

<p>Местоположение, архитектурное оформление световых проемов третьего этажа центрального ризалита</p>		<ul style="list-style-type: none"> <li>- историческая форма и габариты с клинчатой перемычкой</li> <li>- сандрик сложной формы, опирающийся на колонки прямоугольного сечения</li> <li>- форма подоконной ниши с шириной прямоугольной формы</li> <li>- расстекловка оконного проема</li> </ul>
<p>Элементы горизонтального членения фасада - венчающий карниз</p>		<ul style="list-style-type: none"> <li>- исторические формы и габариты</li> <li>- сложная наборная форма фриза с прямоугольными ширинками</li> <li>- нижний пояс тянутый, ступенчатой формы с наборными дентикулами</li> </ul>
<p>- венчающий карниз ризалитов</p>		<ul style="list-style-type: none"> <li>- исторические формы и габариты</li> <li>- сложной наборной формы с модульонами, расположенными с разбежкой</li> <li>- нижний пояс тянутый, ступенчатой формы с наборными дентикулами</li> </ul>
<p>- межэтажный карниз в уровне 2-го этажа</p>		<ul style="list-style-type: none"> <li>- исторические габариты</li> <li>- простая ступенчатая форма</li> </ul>
<p>- межэтажный карниз в уровне 1-го этажа</p>		<ul style="list-style-type: none"> <li>- исторические габариты</li> <li>- ступенчатая форма с фризом из прямоугольных</li> </ul>



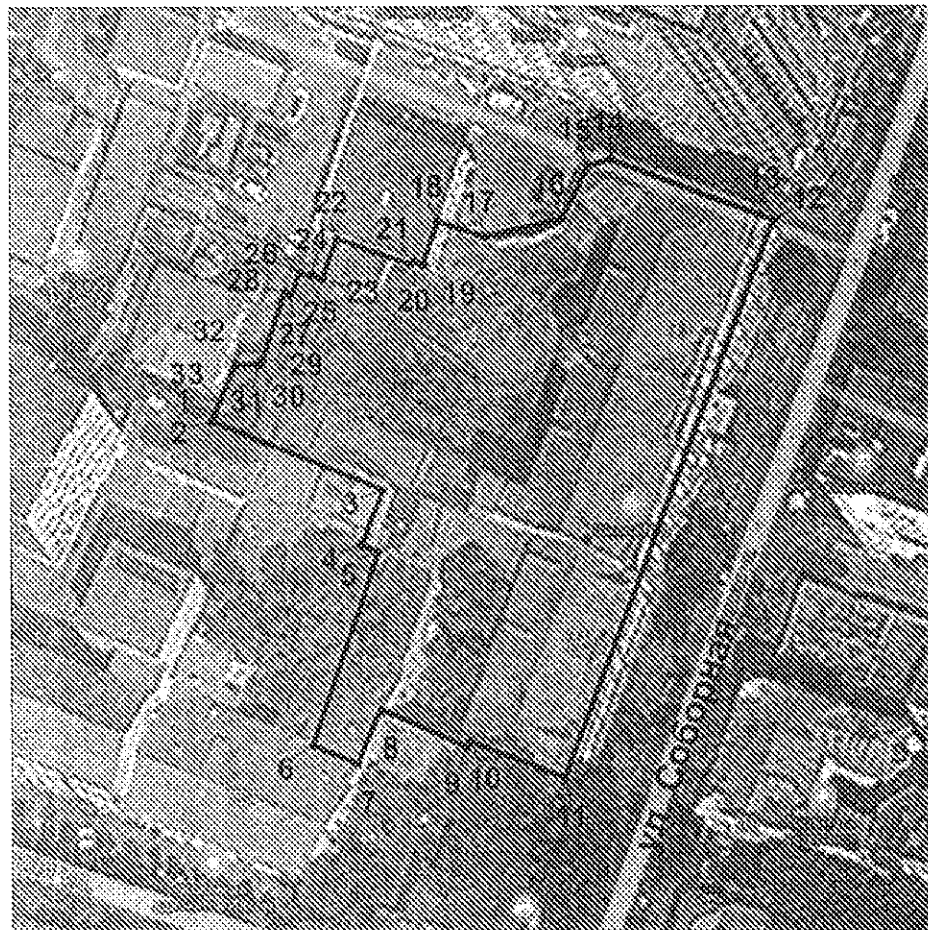
		ширинок
Местоположение и архитектурное оформление аттиков боковых ризалитов		- исторические форма и габариты с арочным завершением и круглым слуховым окном
Местоположение и архитектурное оформление аттика центрального ризалита		- исторические форма и габариты - форма центральной части со спаренными слуховыми окнами арочного завершения и объединенные архивольтом
Элементы вертикального членения фасада - лопатки в уровне 2 и 3-го этажа в боковых ризалитах		- исторические габариты - сложная, наборная форма

<p><b>Элементы вертикального членения фасада</b>  - лопатки в уровне 2 и 3-го этажа  центрального ризалита</p>		<ul style="list-style-type: none"> <li>- исторические габариты</li> <li>- сложная, наборная форма</li> </ul>
<p><b>Местоположение, архитектурное оформление въездных ворот</b></p>		<ul style="list-style-type: none"> <li>- историческая форма и габариты с замковым камнем</li> <li>- форма ступенчатого наличника</li> </ul>

Приложение № 2  
к приказу управления по охране  
объектов культурного наследия  
Правительства Саратовской области  
от «23» 13 2020 года № 01-04/124

Приложение  
к приказу  
управления по охране объектов культурного наследия  
Правительства Саратовской области  
от 20 июня 2019 г. № 01-04/23

**Границы территории объектов культурного наследия регионального значения: «Дом жилой» кон. XIX века по адресу: Саратовская область, г. Саратов, ул. Соборная, д. 31, «Здание Пансионата - приюта Александровского дворянского, кон. XIX в., арх. А.М. Салько» по адресу: Саратовская область, г. Саратов, ул. Соборная, 33**



**Координаты характерных точек границ территории  
объектов культурного наследия регионального значения  
«Дом жилой» постройки кон. XIX века по адресу: Саратовская  
область, г. Саратов, ул. Соборная, д. 31, «Здание Пансионата-приюта  
Александровского дворянского, кон. XIX в., арх. А.М. Салько»  
по адресу: Саратовская область, г. Саратов, ул. Соборная, 33**

№ точки	Координаты (МСК-64)	
	X	Y
1	496637.37	2299308.78
2	496636.37	2299308.36
3	496627.06	2299331.32
4	496619.66	2299328.34
5	496618.73	2299330.65
6	496592.86	2299321.70
7	496590.44	2299327.73
8	496597.68	2299330.85
9	496592.60	2299342.34
10	496593.39	2299342.65
11	496588.52	2299355.47
12	496663.10	2299383.43
13	496663.94	2299381.18
14	496671.23	2299361.74
15	496670.34	2299358.79
16	496663.35	2299355.40
17	496660.88	2299344.80
18	496663.04	2299338.75
19	496657.07	2299336.72
20	496657.54	2299335.37
21	496657.16	2299335.23
22	496660.75	2299325.18
23	496655.36	2299323.21
24	496656.02	2299321.65
25	496655.68	2299321.53
26	496656.16	2299320.22
27	496653.08	2299319.04

28	496653.74	2299318.21
29	496644.35	2299315.19
30	496644.40	2299314.78
31	496643.97	2299314.66
32	496643.99	2299311.58
33	496639.48	2299309.68

**Требования к осуществлению деятельности в границах территории объектов культурного наследия регионального значения «Дом жилой» постройки кон. XIX века по адресу: Саратовская область, г. Саратов, ул. Соборная, д. 31, «Здание Пансионата-приюта Александровского дворянского, кон. XIX в., арх. А.М. Салько» по адресу: Саратовская область, г. Саратов, ул. Соборная, 33**

Согласно ст. 5 Федерального закона от 25.06.2002 № 73-ФЗ «Об объектах культурного наследия (памятниках истории и культуры) народов Российской Федерации» (далее – Федеральный закон от 25.06.2002 № 73-ФЗ), территории объектов культурного наследия относятся к землям историко-культурного назначения. Требования к осуществлению деятельности в границах территории объекта культурного наследия установлены ст. 5.1 Федерального закон от 25.06.2002 № 73-ФЗ.

На территории памятника запрещаются строительство объектов капитального строительства и увеличение объемно-пространственных характеристик существующих на территории памятника или ансамбля объектов капитального строительства; проведение земляных, строительных, мелиоративных и иных работ, за исключением работ по сохранению объекта культурного наследия или его отдельных элементов, сохранению историко-градостроительной или природной среды объекта культурного наследия.

На территории памятника разрешается ведение хозяйственной деятельности, не противоречащей требованиям обеспечения сохранности объекта культурного наследия и позволяющей обеспечить функционирование объекта культурного наследия в современных условиях.