



**УПРАВЛЕНИЕ ПО ОХРАНЕ ОБЪЕКТОВ КУЛЬТУРНОГО  
НАСЛЕДИЯ ПРАВИТЕЛЬСТВА САРАТОВСКОЙ ОБЛАСТИ**

**П Р И К А З**

от 04.06.2020 № 01-04/214

г. Саратов

**Об утверждении предмета охраны  
объекта культурного наследия  
регионального значения,  
расположенного по адресу: г. Саратов,  
ул. Соборная, 33.**

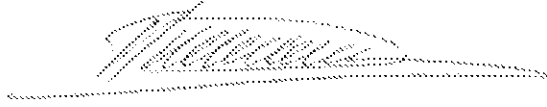
В соответствии со статьями 20 и 20.1 Федерального закона от 25 июня 2002 года № 73-ФЗ «Об объектах культурного наследия (памятниках истории и культуры) народов Российской Федерации», приказом Министерства культуры Российской Федерации 13 января 2016 г. № 28 «Об утверждении Порядка определения предмета охраны объекта культурного наследия, включенного в единый государственный реестр объектов культурного наследия (памятников истории и культуры) народов Российской Федерации в соответствии со статьей 64 Федерального закона от 25 июня 2002 года № 73-ФЗ «Об объектах культурного наследия (памятниках истории и культуры) народов Российской Федерации», Положением об управлении по охране объектов культурного наследия Правительства Саратовской области, утвержденным постановлением Правительства Саратовской области от 15 июня 2015 года № 288-П, согласно проекту предмета охраны, разработанному ООО «Каркас», ПРИКАЗЫВАЮ:

1. Утвердить предмет охраны объекта культурного наследия регионального значения «Здание Пансионата-приюта Александровского дворянского», кон. XIX в., расположенного по адресу: г. Саратов, ул. Соборная, 33, согласно приложению.
2. Отделу административно-финансового и правового обеспечения (Власова Н.В.) разместить приказ на официальном сайте в информационно-телекоммуникационной сети «Интернет» и направить в министерство информации и печати области для официального опубликования.
3. Отделу учета объектов культурного наследия (Мастрюкова С.А.) направить уведомления, предусмотренные действующим законодательством в сфере охраны объектов культурного наследия.

4. Контроль за исполнением приказа возложить на заместителя начальника управления Афанасьеву В.П.

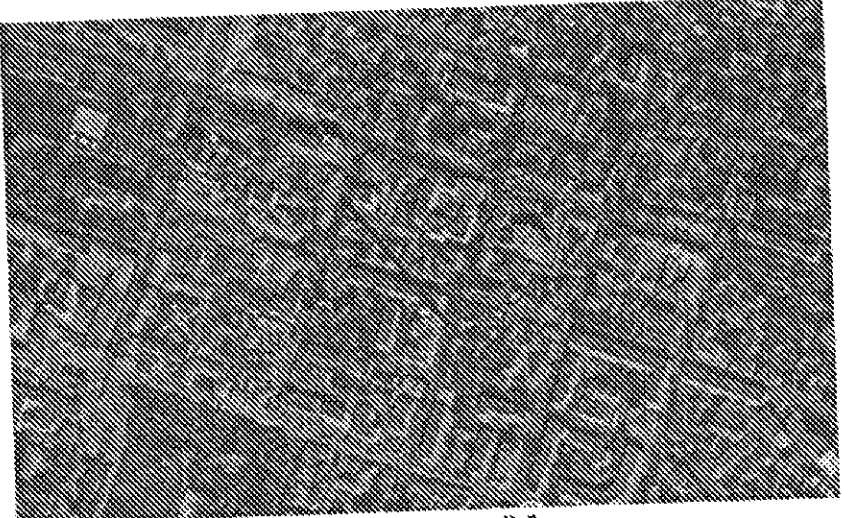
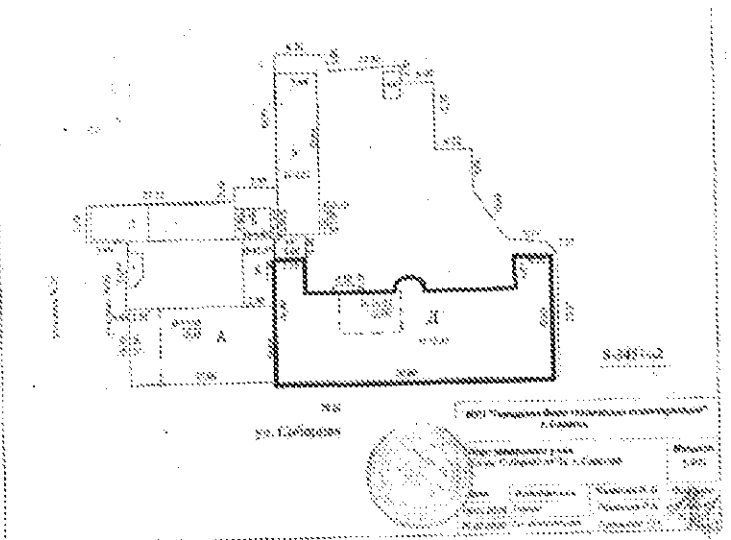
5. Приказ вступает в силу с момента его официального опубликования.

Начальник управления



В.В. Мухин

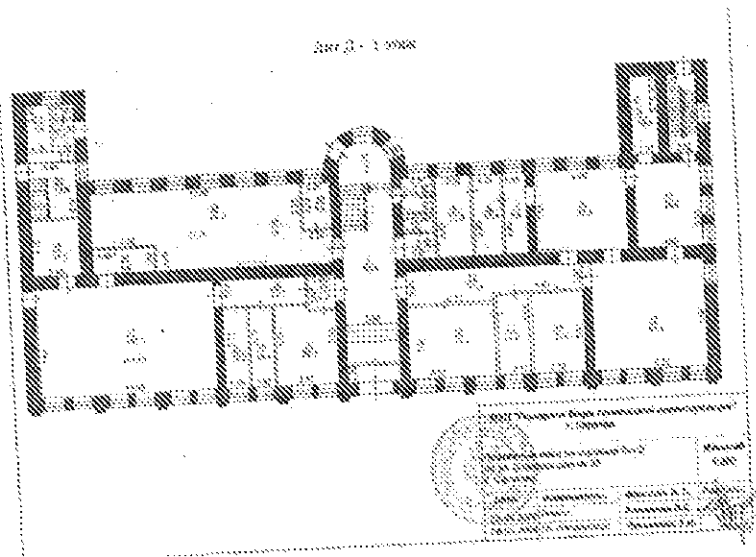
**Предмет охраны объекта культурного наследия регионального значения  
«Здание Пансионата-приюта Александровского дворянского»,  
кон. XIX в., расположенного по адресу: Саратовская область, г. Саратов,  
ул. Соборная, 33**

№ п/п	Наименование предмета охраны	Фото
1.	Месторасположение Объекта в структуре квартала: по красной линии застройки ул. Соборная	 <p style="text-align: center;">Местоположение Объекта</p>
2.	Архитектурный объем здания в габаритах, соответствующих кон. XIX в. (на схеме обозначен литерой Д): габариты здания в плане, отметка конька кровли	 <p style="text-align: center;">№ 1 ул. Соборная</p> <p style="text-align: right;">1:200</p>

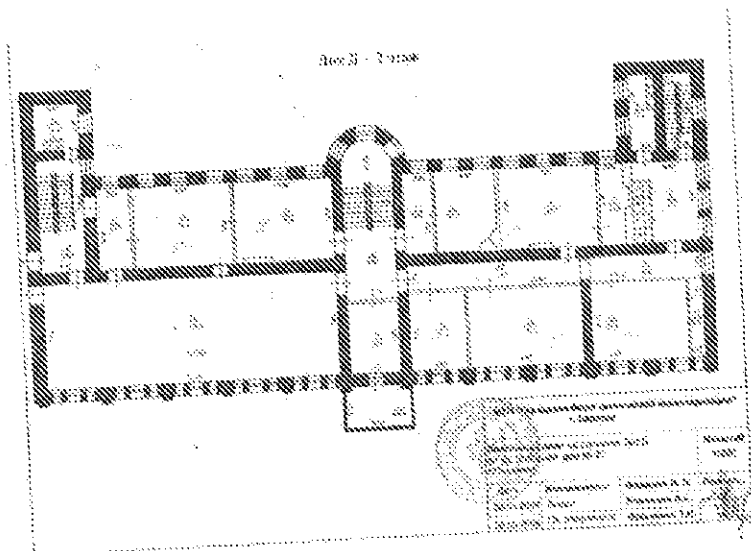
3.

Планировка здания,  
заданная расположением  
несущих стен  
на период кон. XIX в.:

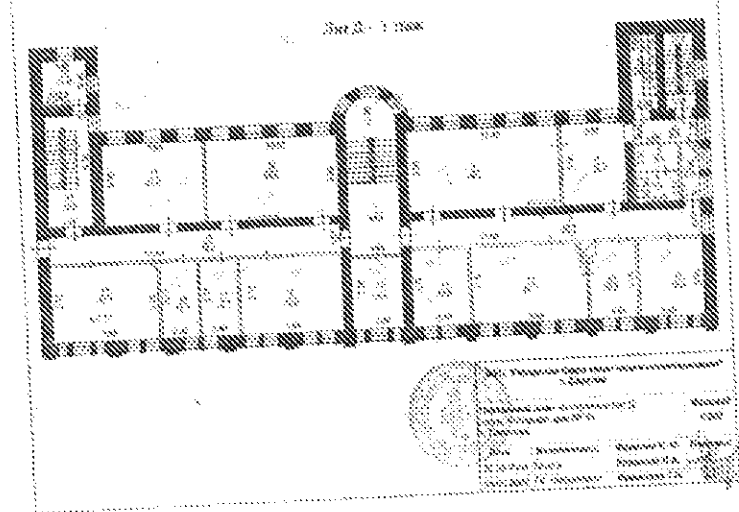
план 1 этажа



план 2 этажа



план 3 этажа



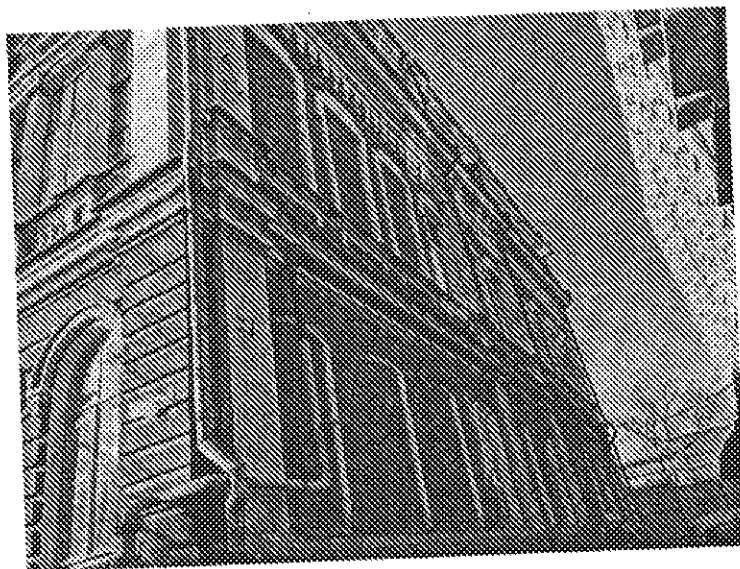
Планировочные элементы, относящиеся к  
предмету охраны

4. Стилистическое решение (эkleктика), характер и материал стен (лицевая кирпичная кладка, штукатурка пилястр и элементов карниза) и композиционные элементы главного, северного торцевого и дворового фасадов и том числе:

4.1. На главном (по ул. Соборной) фасаде:  
- центральный и боковые ризалиты;  
- балконы чугунного литья;  
- количество и расположение световых осей;  
- вертикальные членения — пилястры;  
- горизонтальные членения — линия цоколя, междуэтажные и венчающий карнизы;  
- аттики центральный ступенчатый и боковые прямоугольные.

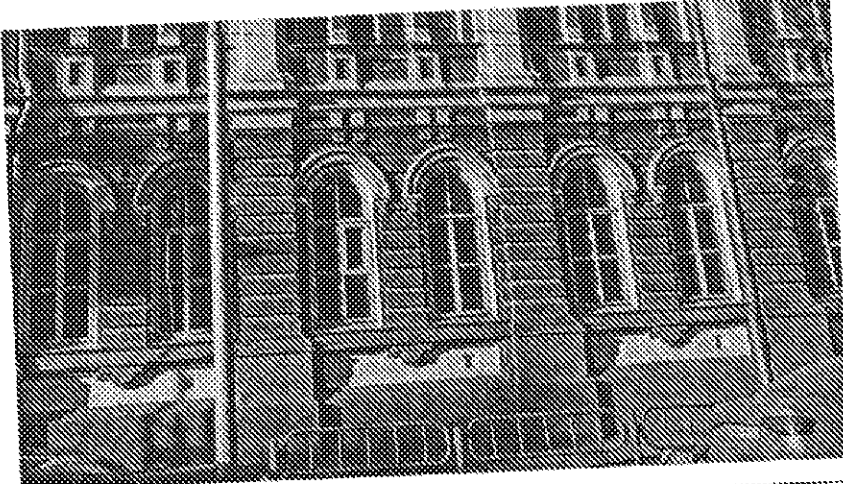
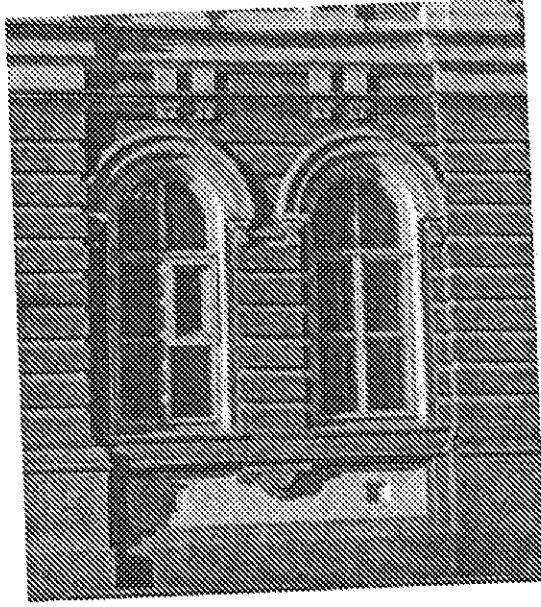
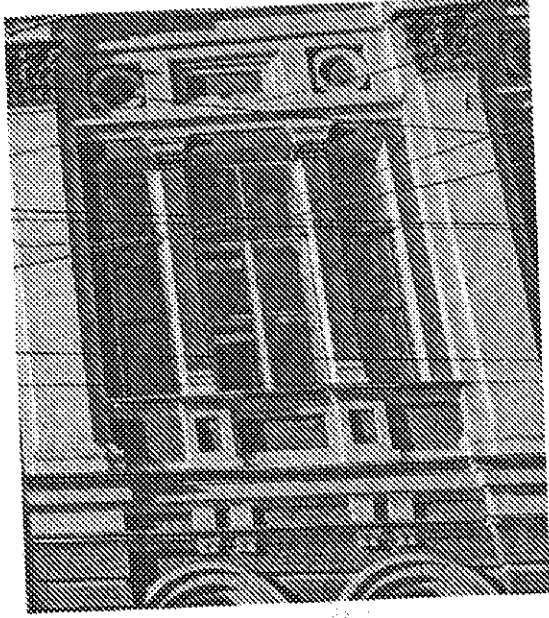


4.2. На северном торцевом фасаде:  
- количество и расположение световых осей, в том числе заложенных проемов;  
- угловые пилястры;  
- линия цоколя, междуэтажные и венчающий карнизы.



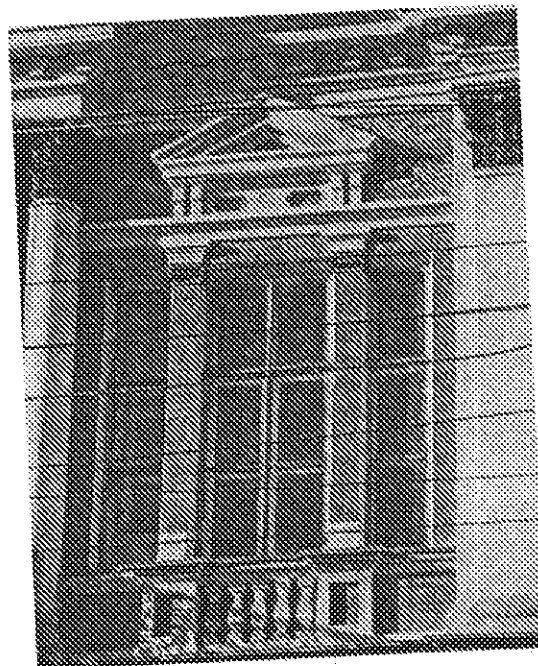
4.3. На дворовом фасаде:  
- количество и расположение световых осей;  
- горизонтальные членения междуэтажные и венчающий карнизы;  
- центральный полукруглый объем с лестничной клеткой;  
- форма и размеры проемов.



5.	Архитектурные детали главных фасадов.	
5.1.	Рустовка в уровне первого этажа.	
5.2.	Арочные оконные проемы первого этажа с декоративными наличниками и фартуками, рисунок и пропорции расстекловки оконных рам.	
5.3.	Трехчастные оконные проемы второго этажа геометрический декор фриза над ними, пилястры, разделяющие центральную и боковые части, базы, пьедесталы, рисунок и пропорции расстекловки оконных рам.	

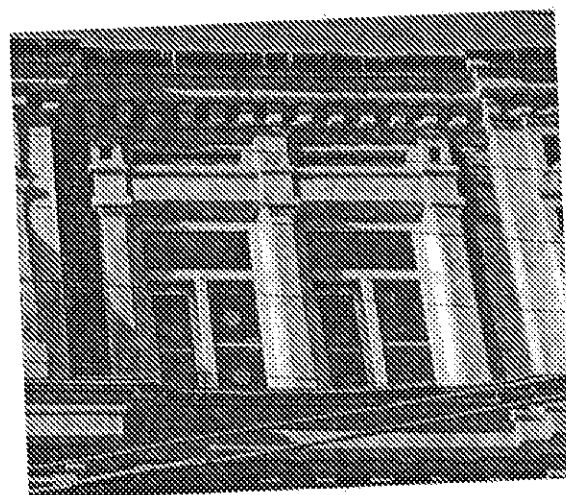
5.4.

Трехчастные оконные проемы ризалитов второго этажа треугольные сандрики, пилястры, разделяющие центральную и боковые части, базы, пьедесталы, барельеф в виде балюстрады, рисунок и пропорции расстекловки оконных рам.



5.5.

Спаренные оконные проемы третьего этажа главного фасада, наличники, декор фриза, рисунок и пропорции расстекловки оконных рам.



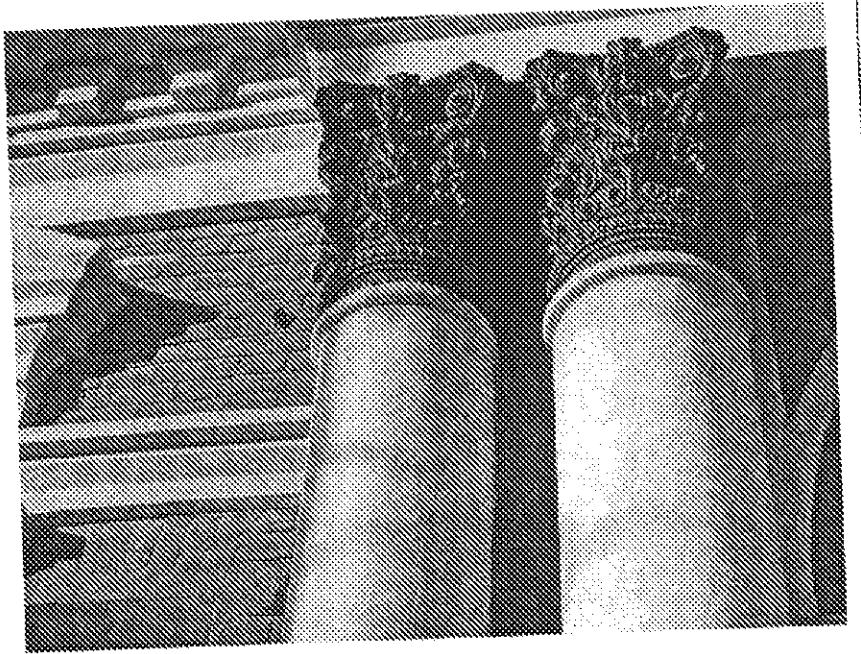
5.6.

Пилястры с чугунными капителями стилизованного коринфского ордера.



5.7.

Спаренные  
трехчетвертные колонны с  
чугунными капителями  
стилизованного  
коринфского ордера



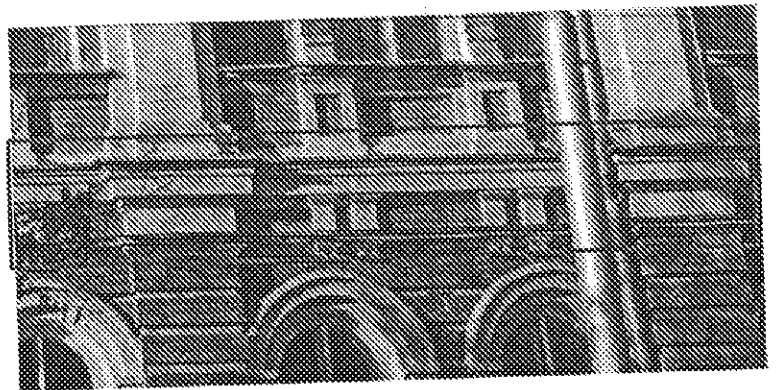
5.8.

Волнообразные элементы  
и лепной декор пилястр  
третьего этажа.



5.9.

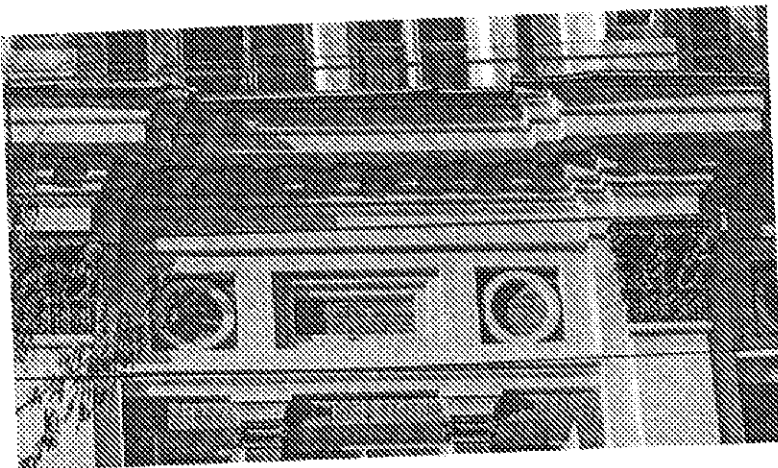
Междуэтажный карниз  
первого этажа.





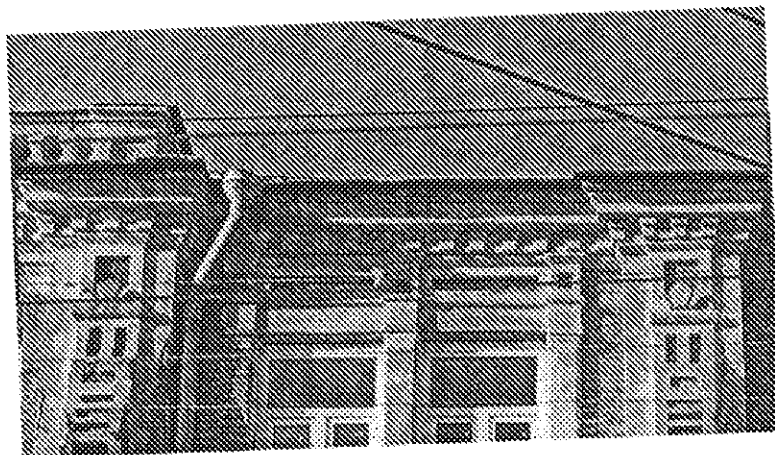
5.10.

Междуэтажный карниз  
второго этажа.



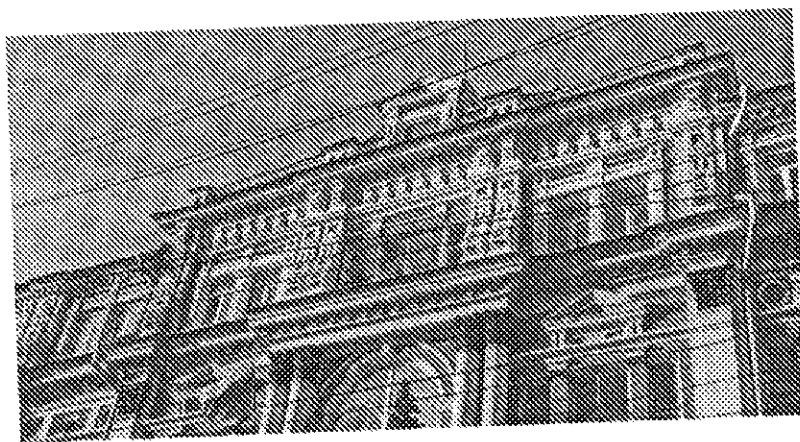
5.11.

Венчающий карниз.



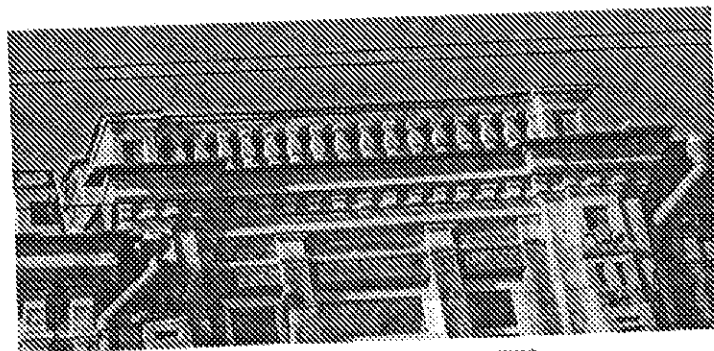
5.12.

Аттик центрального  
ризалита.

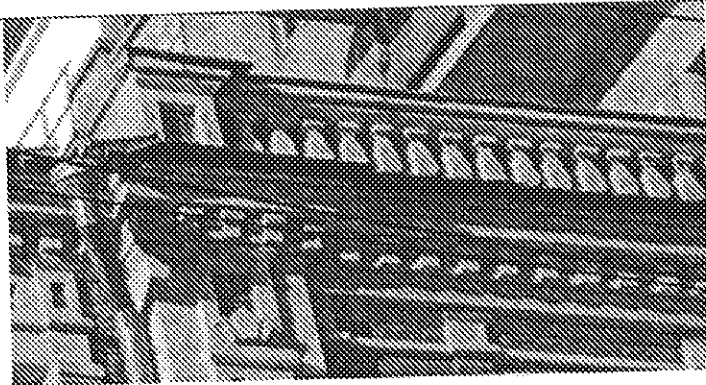


5.13.

Аттики боковых (южного  
и северного) ризалитов  
с барельефом в виде  
балюстрады.



Аттик южного ризалита



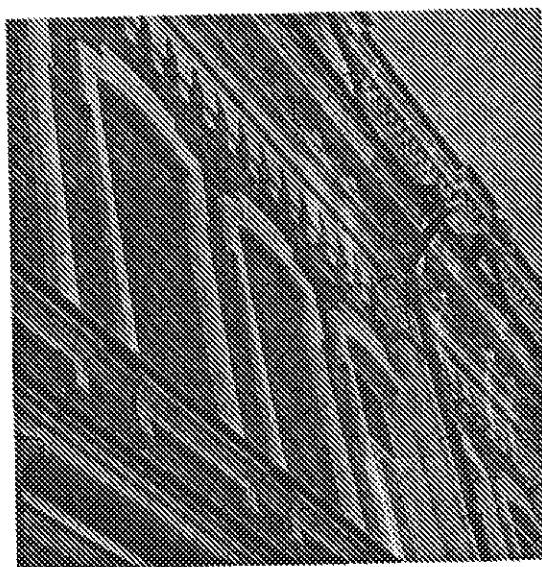
Аттик северного ризалита

5.14. Балкон-навес на опорах  
чугунного литья над  
главным входом.



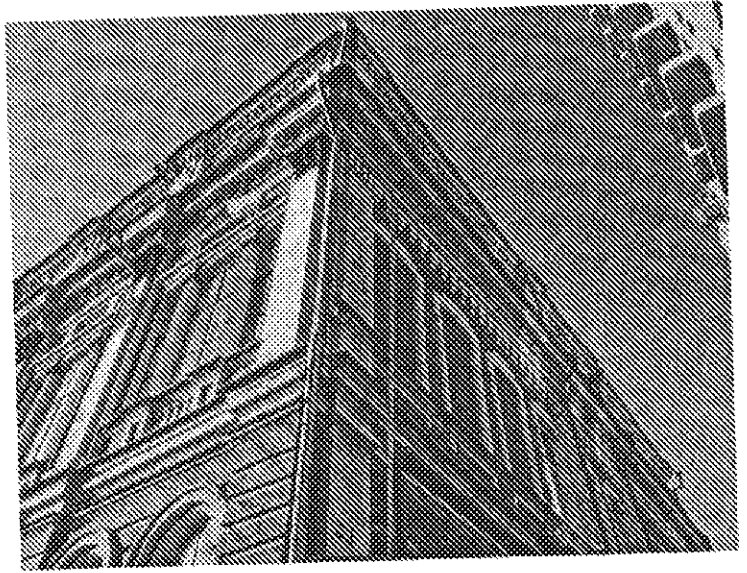
6. Архитектурные детали торцевого фасада.

6.1. Декор оконных проемов  
торцевого северного  
фасада: наличники,  
фартуки, в т.ч. оконных  
ниш, рисунок и  
пропорции расстекловки  
оконных рам.



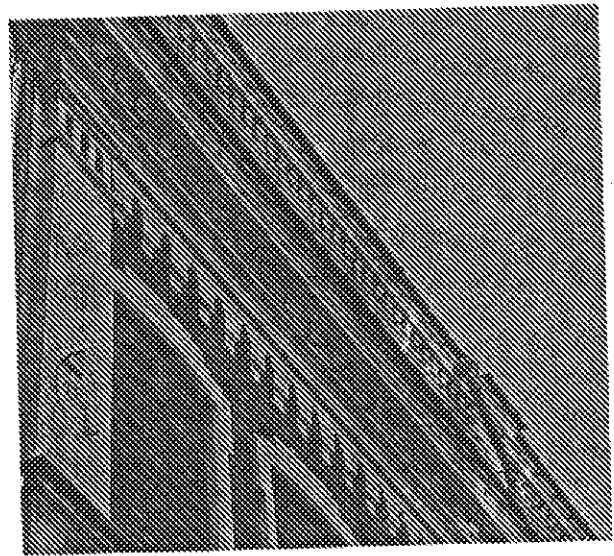
6.2.

Угловая пилястра.



6.3.

Городчатый пояс фриза,  
кровельный карниз.

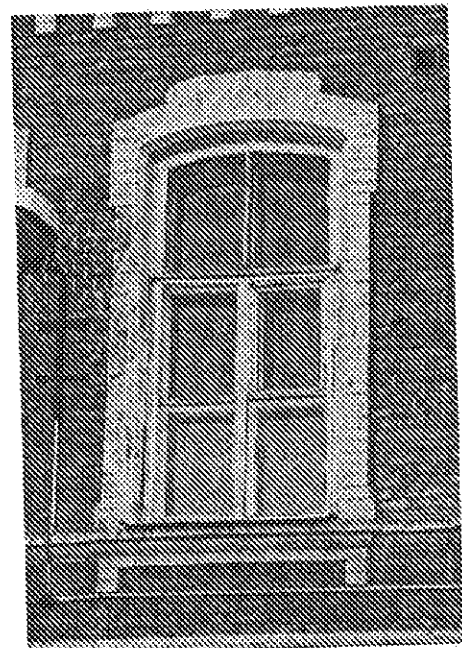


7.

Архитектурные элементы дворового фасада

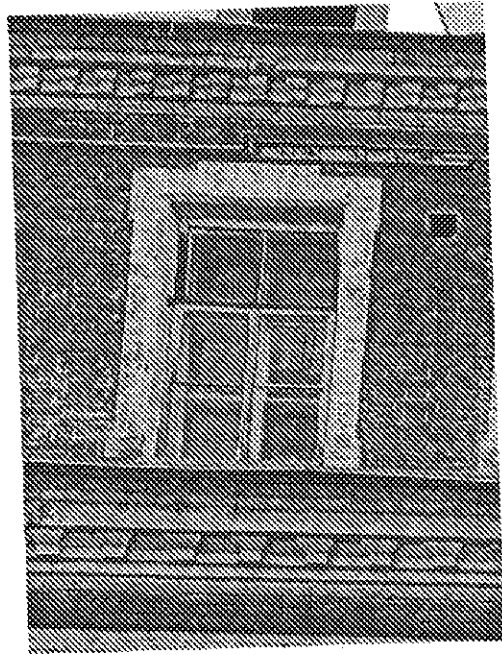
7.1.

Наличники оконных  
проемов второго этажа.



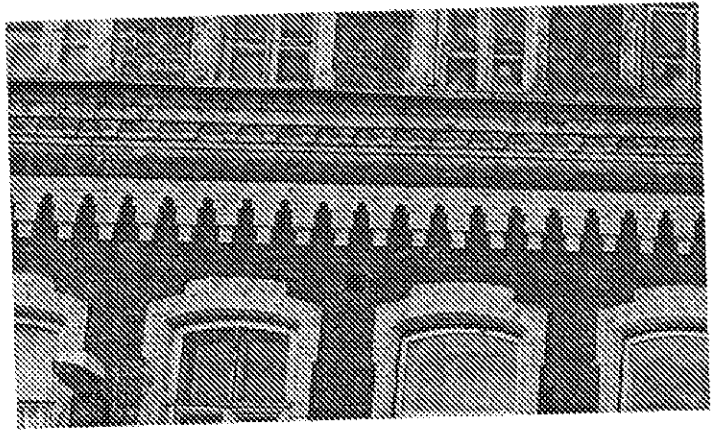
7.2.

Наличники оконных проемов третьего этажа.



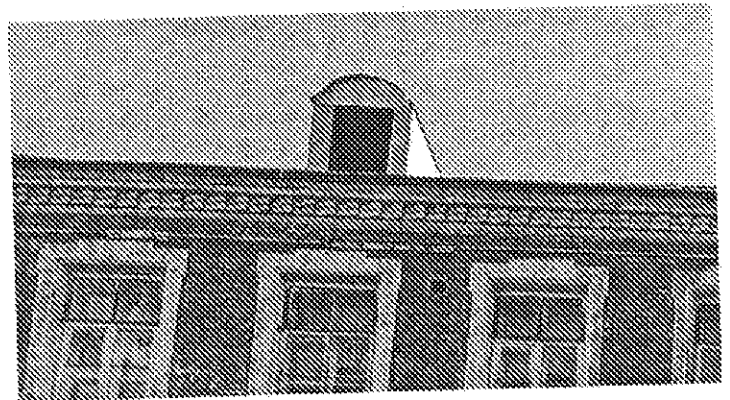
7.3.

Городчатый пояс и карниз между вторым и третьим этажом.



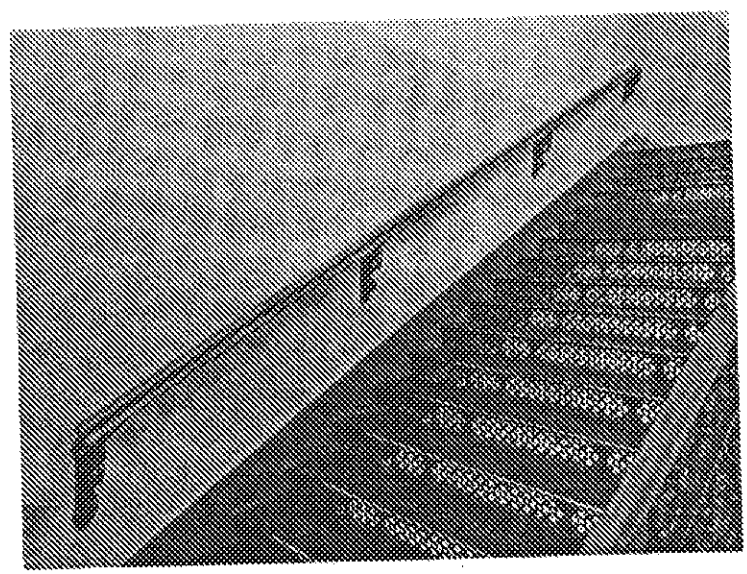
7.4.

Венчающий карниз.

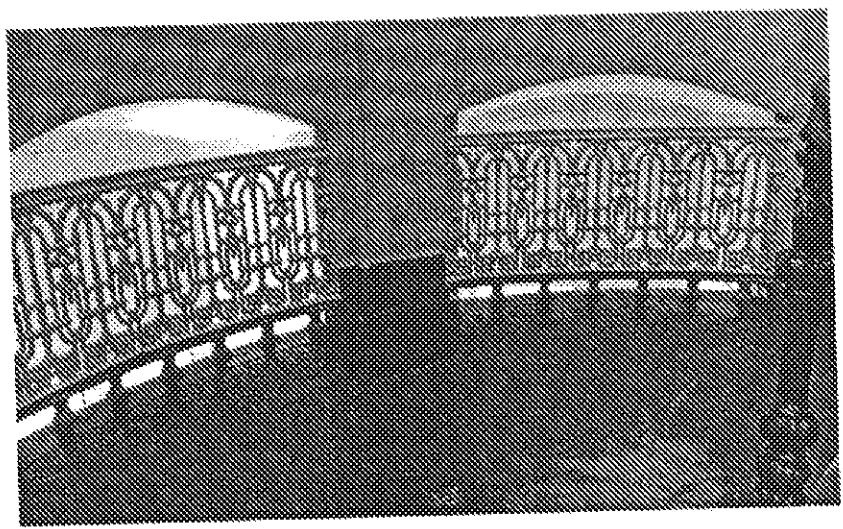


8. Элементы интерьера

8.1. Центральная парадная лестница чугунного литья: междуэтажные площадки, марши, ограждения, перила, настенные перила.



8.2. Ограждения оконных проемов центрального лестничного марша из чугунного литья.



8.3. Чугунные колонники в простенках проемов второго этажа (актовый зал)



Общий вид



Капитель

8.4. Лепные элементы потолка актового зала:

- кронштейны;
- тянутый карниз;
- пояс с иониками;
- зубчатый пояс;
- фриз с четырехгранным рустом

