



**УПРАВЛЕНИЕ ПО ОХРАНЕ ОБЪЕКТОВ КУЛЬТУРНОГО
НАСЛЕДИЯ ПРАВИТЕЛЬСТВА САРАТОВСКОЙ ОБЛАСТИ**

ПРИКАЗ

от 16.06.2020 № 01-04/224

г. Саратов

О включении выявленного объекта культурного наследия по адресу: Саратовская область, г. Энгельс, пл. Ленина, 46, в единый государственный реестр объектов культурного наследия (памятников истории и культуры) народов Российской Федерации в категории объекта культурного наследия местного (муниципального) значения, утверждении границ территории и предмета охраны

В соответствии со статьями 5.1 и 18 Федерального закона от 25 июня 2002 года № 73-ФЗ «Об объектах культурного наследия (памятниках истории и культуры) народов Российской Федерации», Законом Саратовской области от 04 ноября 2003 года № 69-ЗСО «Об охране и использовании объектов культурного наследия (памятников истории и культуры) народов Российской Федерации, находящихся на территории Саратовской области», приказом Министерства культуры Российской Федерации от 04 июня 2015 года № 1745 «Об утверждении требований к составлению проектов границ территорий объектов культурного наследия», Положением об управлении по охране объектов культурного наследия Правительства Саратовской области, утвержденным постановлением Правительства Саратовской области от 15 июня 2015 года № 288-П, на основании акта государственной историко-культурной экспертизы от 25.10.2019, выполненной экспертом Деминым О.Б., ПРИКАЗЫВАЮ:

1. Включить выявленный объект культурного наследия: «Дом жилой» постройки конца XIX века, расположенный по адресу: Саратовская область, г. Энгельс, пл. Ленина, 46, в единый государственный реестр объектов культурного наследия (памятников истории и культуры) народов Российской Федерации в категории объекта культурного наследия местного (муниципального) значения с наименованием «Дом жилой». Адрес объекта: Саратовская область, г. Энгельс, площадь Ленина, д. 46. Время создания

(возникновения) объекта и (или) дата связанного с ним исторического события: конец XIX века. Вид объекта: памятник. Общая видовая принадлежность: памятник градостроительства и архитектуры.

2. Утвердить:

2.1. Границы территории объекта культурного наследия местного (муниципального) значения «Дом жилой». Адрес объекта: Саратовская область, г. Энгельс, площадь Ленина, д. 46, согласно приложению № 1.

2.2. Предмет охраны объекта культурного наследия местного (муниципального) значения «Дом жилой». Адрес объекта: Саратовская область, г. Энгельс, площадь Ленина, д. 46, согласно приложению № 2.

3. Внести в приказ управления по охране объектов культурного наследия Саратовской области от 20.09.2017 года № 82 «О включении объектов, обладающих признаками объектов культурного наследия, расположенных по адресам: Саратовская область, г. Энгельс, ул. Калинина, 3, пл. Свободы, 2, пл. Ленина, 46, ул. Коммунистическая, 26, в перечень выявленных объектов культурного наследия» следующие изменения:

3.1 Заголовок изложить в новой редакции: «О включении объектов, обладающих признаками объектов культурного наследия, расположенных по адресам: Саратовская область, г. Энгельс, пл. Свободы, 2, ул. Коммунистическая, 26, в перечень выявленных объектов культурного наследия»;

3.1 Исключить строку в) «Дом жилой, постройки конца XIX века, расположенный по адресу: Саратовская область, г. Энгельс, пл. Ленина, 46 пункта 1 приказа.

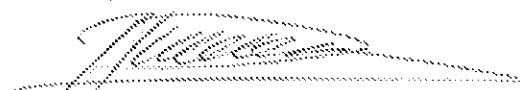
4. Разместить приказ на официальном сайте в информационно — телекоммуникационной сети «Интернет» и направить копию приказа в министерство информации и печати области для официального опубликования.

5. Отделу учета объектов культурного наследия (Мастрюкова С.А.) направить уведомления, предусмотренные действующим законодательством в сфере охраны объектов культурного наследия.

6. Контроль за исполнением настоящего приказа возлагаю на заместителя начальника управления Афанасьеву В.П.

7. Приказ вступает в силу с момента его официального опубликования.

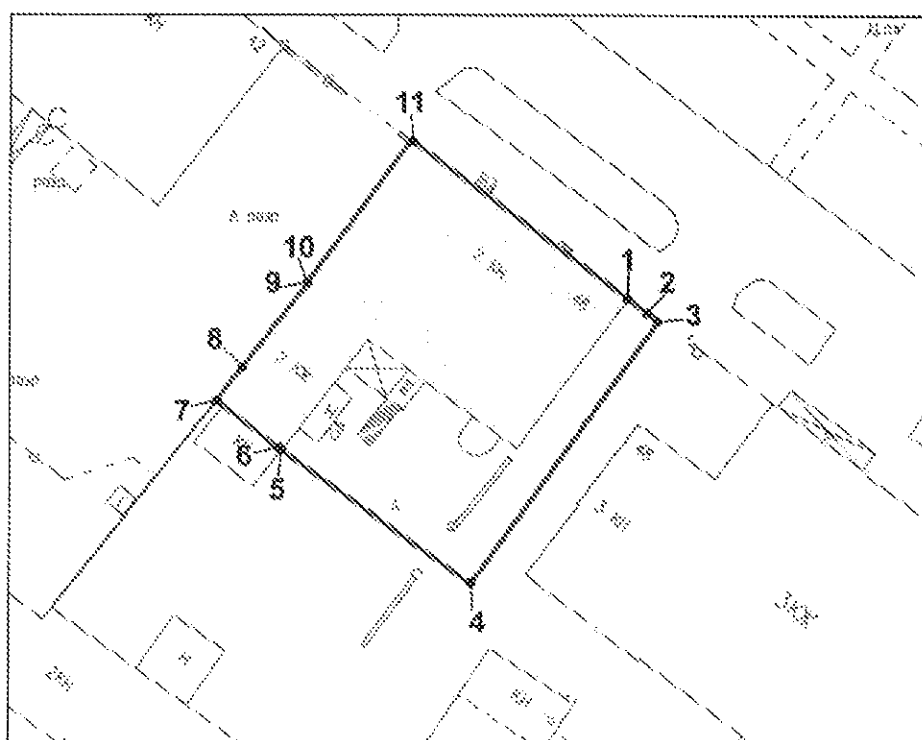
Начальник управления


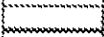


В.В. Мухин

**Границы территории объекта культурного наследия местного
(муниципального) значения «Дом жилой», постройки конец XIX века,
расположенного по адресу: Саратовская область,
г. Энгельс, площадь Ленина, д. 46**

Граница территории Объекта совпадает с границей земельного участка
с кадастровым номером 64:50:010521:408



-  -- Объект культурного наследия местного (муниципального) значения
-  -- Граница территории Объекта

Координаты поворотных точек границ территории объекта культурного наследия местного (муниципального) значения «Дом жилой», постройки конец XIX века, расположенного по адресу: Саратовская область, г. Энгельс, площадь Ленина, д. 46

№ точки	Координаты (МСК-64)	
	X	Y
1.	493057.54	2305305.19
2.	493056.95	2305305.89
3.	493055.96	2305307.17
4.	493038.32	2305294.39
5.	493047.56	2305281.90
6.	493047.70	2305281.72
7.	493051.02	2305277.55
8.	493052.35	2305278.61
9.	493058.87	2305283.76
10.	493058.92	2305283.70
11.	493068.40	2305290.77

**Требования к осуществлению деятельности в границах территории
объекта культурного местного (муниципального) значения
«Дом жилой», постройки конце XIX века, расположенного по адресу:
Саратовская область, г. Энгельс, площадь Ленина, д. 46**

Согласно ст. 5 Федерального закона от 25.06.2002 № 73-ФЗ «Об объектах культурного наследия (памятниках истории и культуры) народов Российской Федерации» (далее – Федеральный закон от 25.06.2002 № 73-ФЗ), территории объектов культурного наследия относятся к землям историко-культурного назначения. Требования к осуществлению деятельности в границах территории объекта культурного наследия установлены ст. 5.1 Федерального закон от 25.06.2002 № 73-ФЗ.

На территории памятника **запрещаются** строительство объектов капитального строительства и увеличение объемно-пространственных характеристик существующих на территории памятника или ансамбля объектов капитального строительства; проведение земляных, строительных, мелиоративных и иных работ, за исключением работ по сохранению объекта культурного наследия или его отдельных элементов, сохранению историко-градостроительной или природной среды объекта культурного наследия.

На территории памятника **разрешается** ведение хозяйственной деятельности, не противоречащей требованиям обеспечения сохранности объекта культурного наследия и позволяющей обеспечить функционирование объекта культурного наследия в современных условиях.

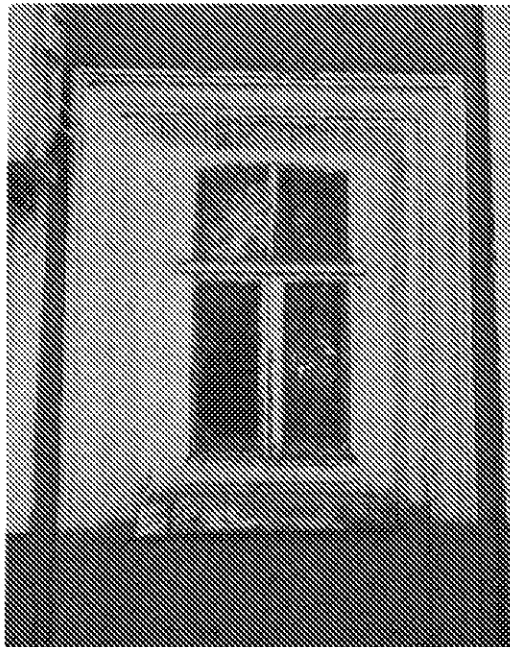
**Предмет охраны объекта культурного наследия местного (муниципального)
значения «Дом жилой», постройки конец XIX века, расположенного по адресу:
Саратовская область, г. Энгельс, площадь Ленина, д. 46**

Описание предмета охраны	Изображение предмета охраны	Расположение предмета охраны
1	2	3
Градостроительные характеристики		
<p>Градостроительные характеристики: - местоположение в структуре городской застройки</p>	 <p style="text-align: center;">Местоположение объекта</p>	<p>По линии застройки четной стороны площади Ленина между улицами Свободы и Театральной</p>
<p>Композиционное и архитектурно-художественное оформление главного (северо-восточного) фасада</p>		<ul style="list-style-type: none"> - восемь световых осей - стилевое решение –эkleктика -симметричен относительно центральной оси

Местоположение,
архитектурное оформление
световых проемов первого
этажа



- исторические габариты с лучковой перемычкой
- массивный сандрики арочного завершения



- исторические габариты
- профилированные наличник
- расстекловка оконного проема

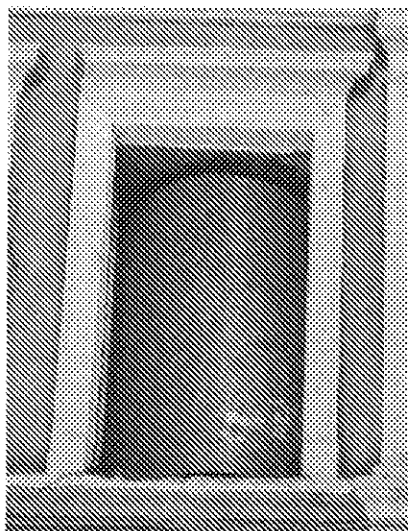
Местоположение,
архитектурное оформление
световых проемов второго
этажа





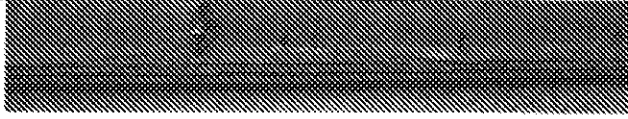

- исторические габариты прямоугольной формы
- профилированный наличник
- сандрик с арочным завершением
- растекловка оконного проема
- объединение оконных проемов по нижнему контору пояском простой формы



- исторические габариты прямоугольной формы
- наличник профилированной формы
- сандрик с арочным завершением
- объединение оконных проемов по нижнему контору пояском простой формы



- исторические габариты прямоугольной формы
- профилированный наличник
- прямой сандрик
- объединение оконных проемов по нижнему контору пояском простой формы

<p>Элементы горизонтального членения фасада</p> <p>-венчающий карниз основной плоскости стен</p>		<p>- исторические габариты</p>
<p>-венчающий карниз над входными группами</p>		<p>- исторические габариты</p> <p>- рельефная форма с мелкими дентикулами</p> <p>- пояс с ритмичными ширинками</p>
<p>- межэтажный карниз</p>		<p>- простой формы</p>
<p>Местоположение вертикального членения фасада, архитектурное оформление пилястр</p>		<p>- исторические габариты</p>

Местоположение,
архитектурное оформление
козырька



- исторические
габариты
- кованые
элементы