



## УПРАВЛЕНИЕ ПО ОХРАНЕ ОБЪЕКТОВ КУЛЬТУРНОГО НАСЛЕДИЯ ПРАВИТЕЛЬСТВА САРАТОВСКОЙ ОБЛАСТИ

### П Р И К А З

от 16.06 2020 года № 01-04/225

г. Саратов

**Об утверждении предмета охраны  
объекта культурного наследия  
регионального значения,  
расположенного по адресу:  
Саратовская область,  
г. Энгельс, пл. Ленина, 30**

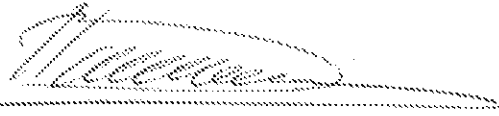
В соответствии со статьями 20 и 20.1 Федерального закона от 25 июня 2002 года № 73-ФЗ «Об объектах культурного наследия (памятниках истории и культуры) народов Российской Федерации», приказом Министерства культуры РФ от 13 января 2016 года № 28 «Об утверждении Порядка определения предмета охраны объекта культурного наследия, включенного в единый государственный реестр объектов культурного наследия (памятников истории и культуры) народов Российской Федерации в соответствии со статьей 64 Федерального закона от 25 июня 2002 года № 73-ФЗ «Об объектах культурного наследия (памятниках истории и культуры) народов Российской Федерации», Положением об управлении по охране объектов культурного наследия Правительства Саратовской области, утвержденным постановлением Правительства Саратовской области от 15 июня 2015 года № 288-П, согласно проекту предмета охраны, разработанному ООО «Атриум-А», ПРИКАЗЫВАЮ:

1. Утвердить предмет охраны объекта культурного наследия регионального значения «Дом Советов АССР Немцев Поволжья», нач. XX в., расположенного по адресу: Саратовская область, г. Энгельс, пл. Ленина, 30, согласно приложению.
2. Отделу административно-финансового и правового обеспечения (Власова Н.В.) разместить приказ на официальном сайте в информационно-телекоммуникационной сети «Интернет» и направить в министерство информации и печати области для официального опубликования.
3. Отделу учета объектов культурного наследия (Мастрюкова С.А.) направить уведомления, предусмотренные действующим законодательством в сфере охраны объектов культурного наследия.

4. Контроль за исполнением приказа возложить на заместителя начальника управления Афанасьеву В.П.

5. Приказ вступает в силу с момента его официального опубликования.

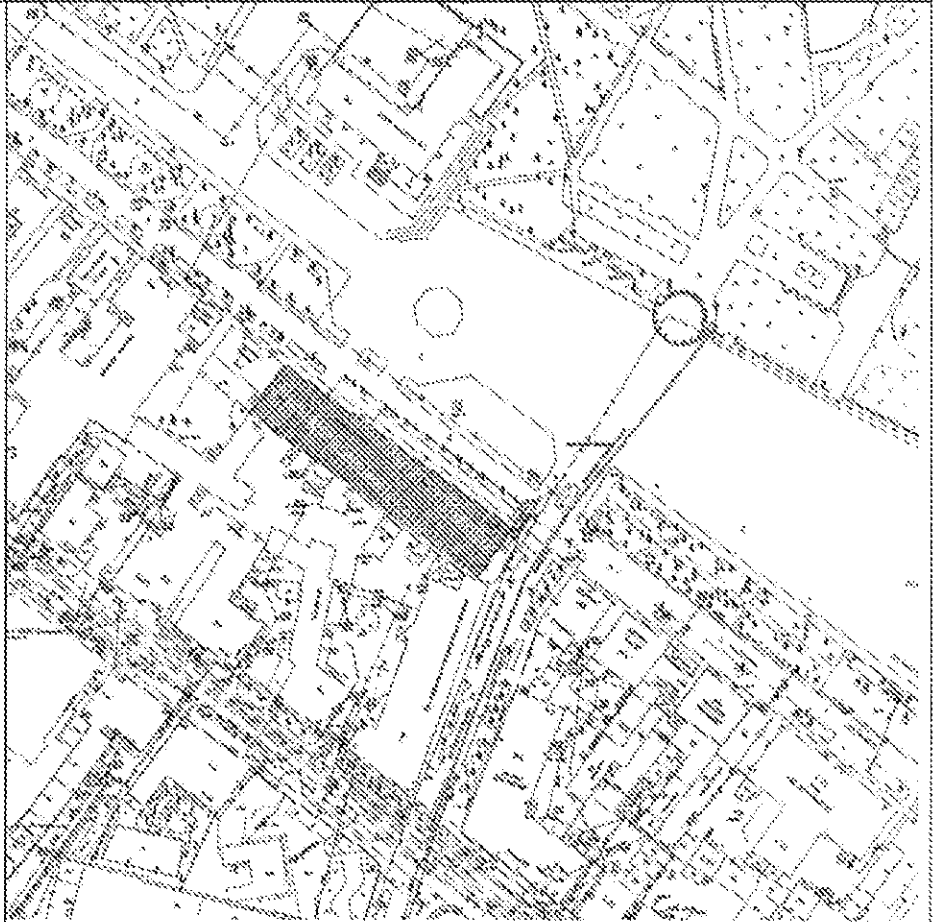
Начальник управления



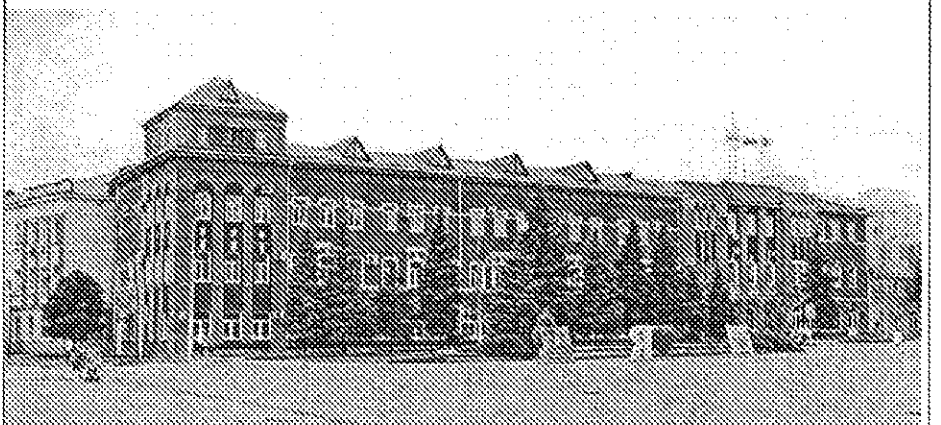
В.В. Мухин

**Предмет охраны объекта культурного наследия регионального значения «Дом Советов АССР Немцев Поволжья», нач. XX в., расположенного по адресу: Саратовская область, г. Энгельс, пл. Ленина, 30**

1. Местоположение объекта культурного наследия регионального значения «Дом Советов АССР Немцев Поволжья, нач. XX в.» в планировочной структуре города.

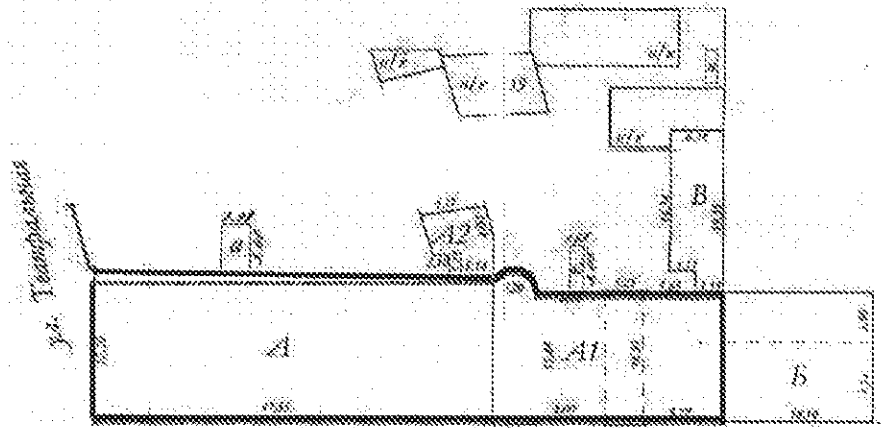


2. Объемно-пространственная композиция и архитектурный объем здания.



### Ситуационный план

ул. Каменноткацкая

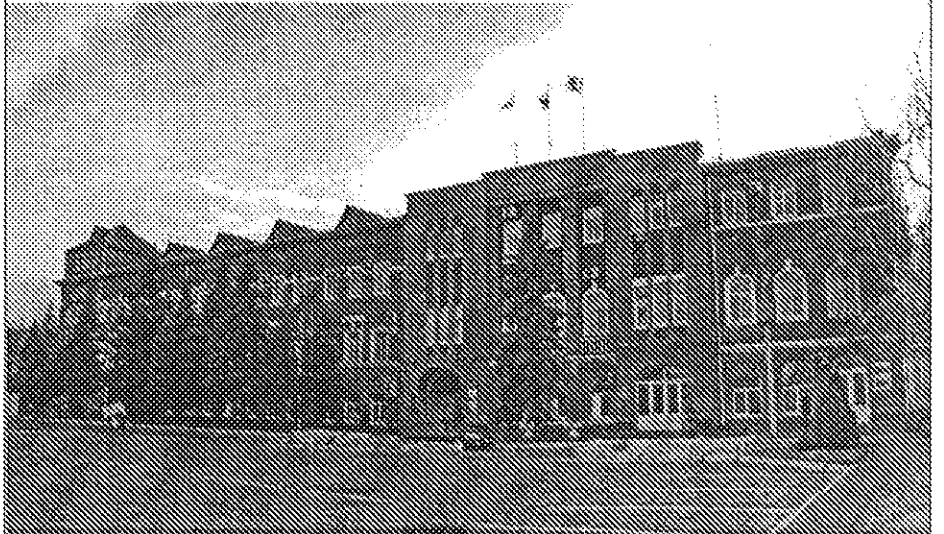


площадь Ленина

Границы объекта культурного наследия

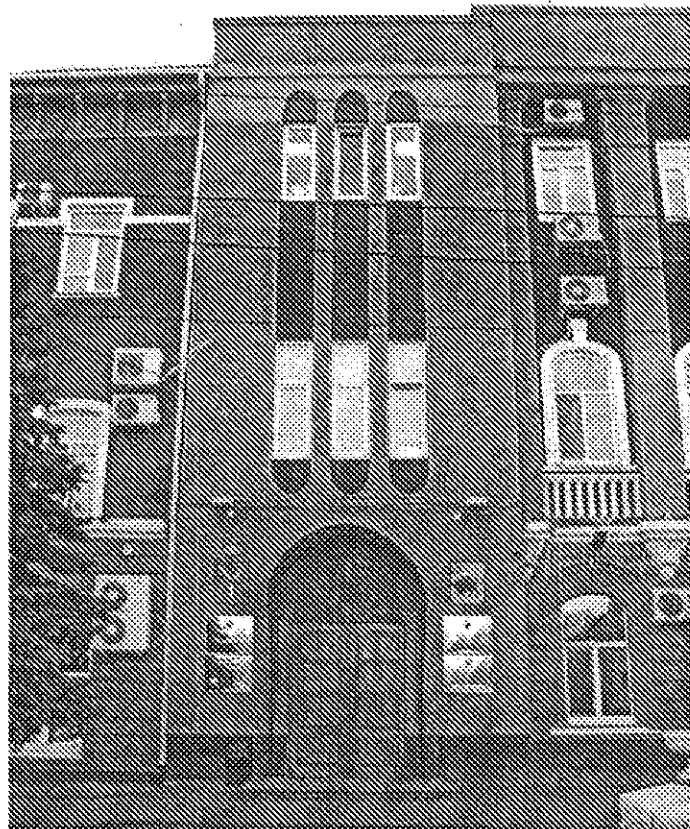
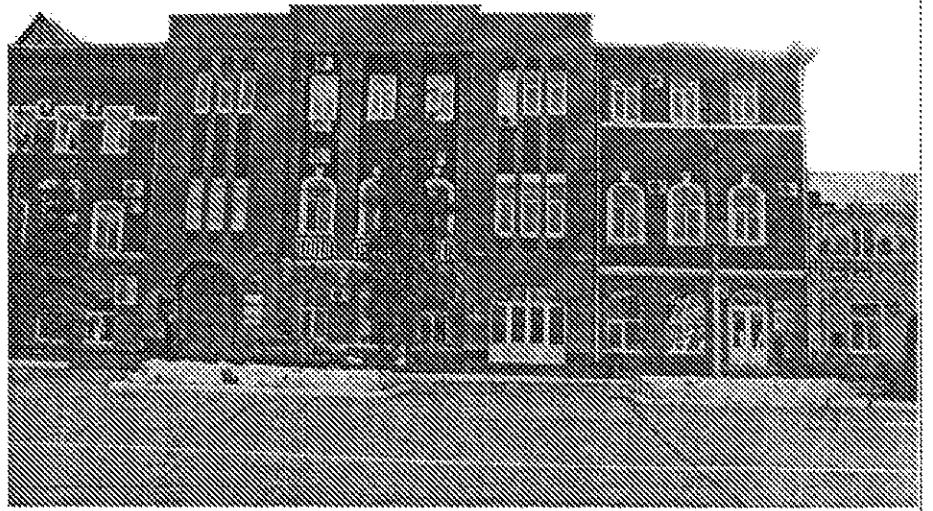
### 3. Главный фасад (по пл. Ленина)

- Архитектурные решения главного фасада;
- Архитектурный стиль - «неоклассицизм» или так называемый сталинский ампир;
- Архитектурный декор - лепнина; штукатурка, окраска в терракотовые и охристые тона;
- Световых осей – 30



#### 4. Главный фасад (по пл. Ленина)

- входная группа;
- выступы ризалитов;
- ритм пилястр;
- ниши;



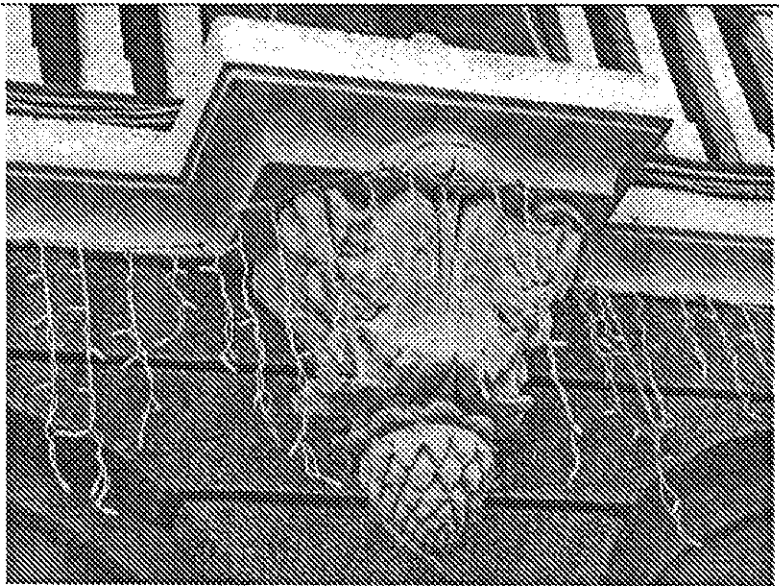
- центральная часть  
ризалита главного входа



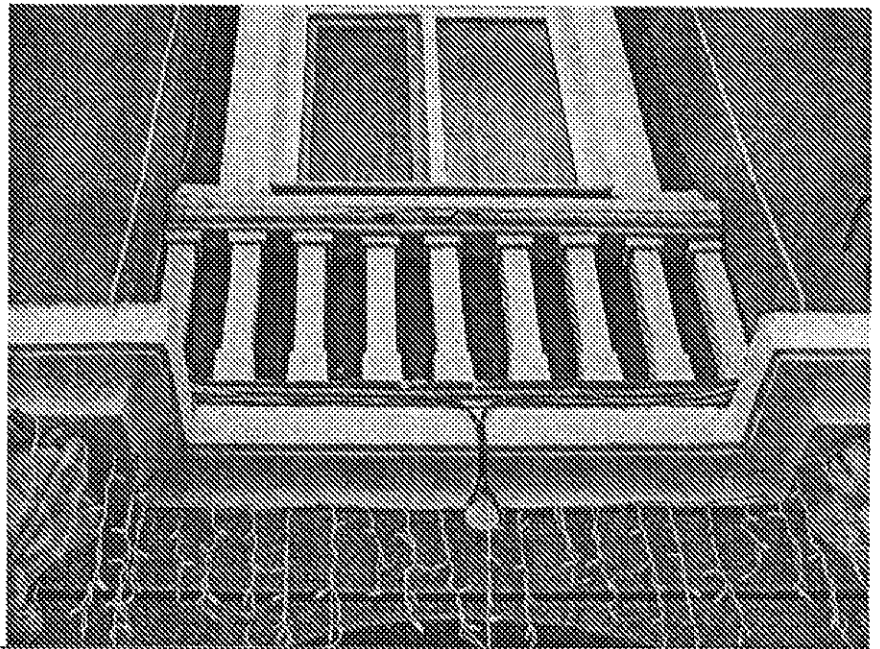
- полуколонны с  
капителями и с  
декоративными лепными  
окончаниями



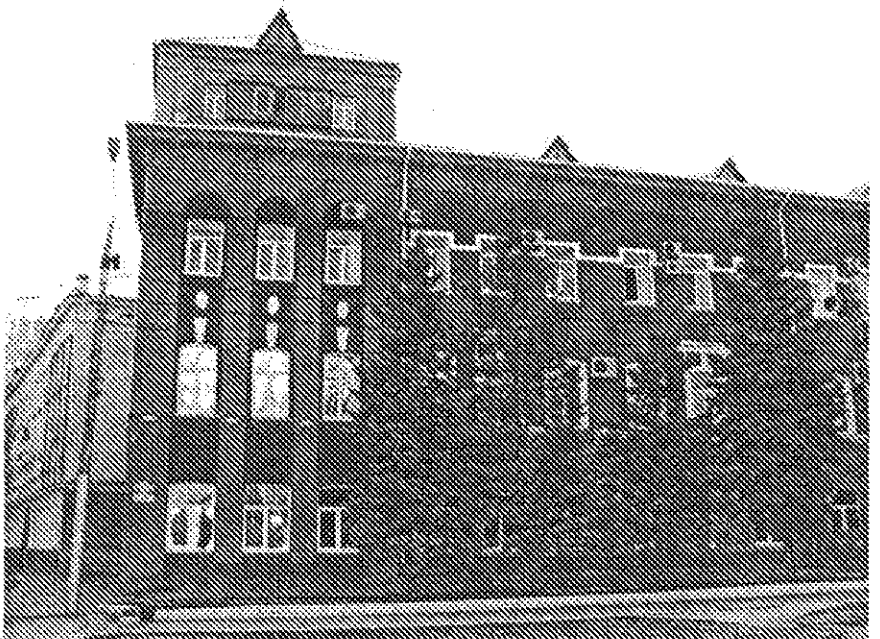




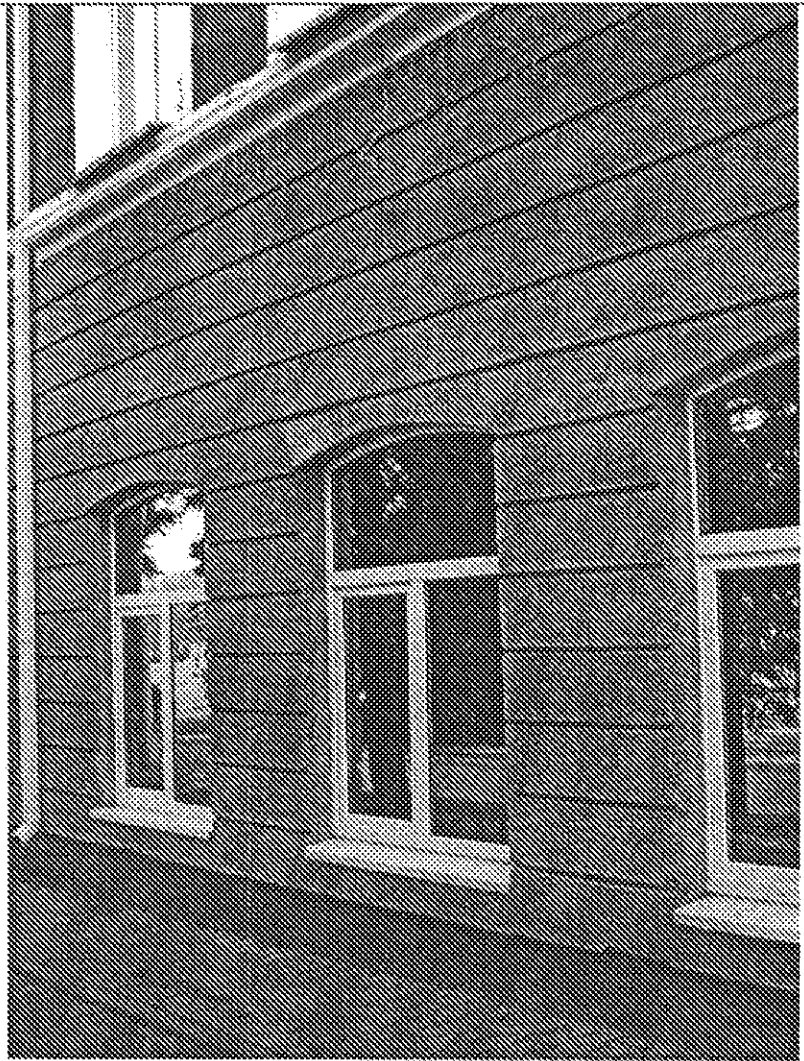
- декоративный барельеф  
в виде расположенных в  
ряд балюсиа



- угловой повышенный  
объем левого крыла  
здания



- руст первого этажа

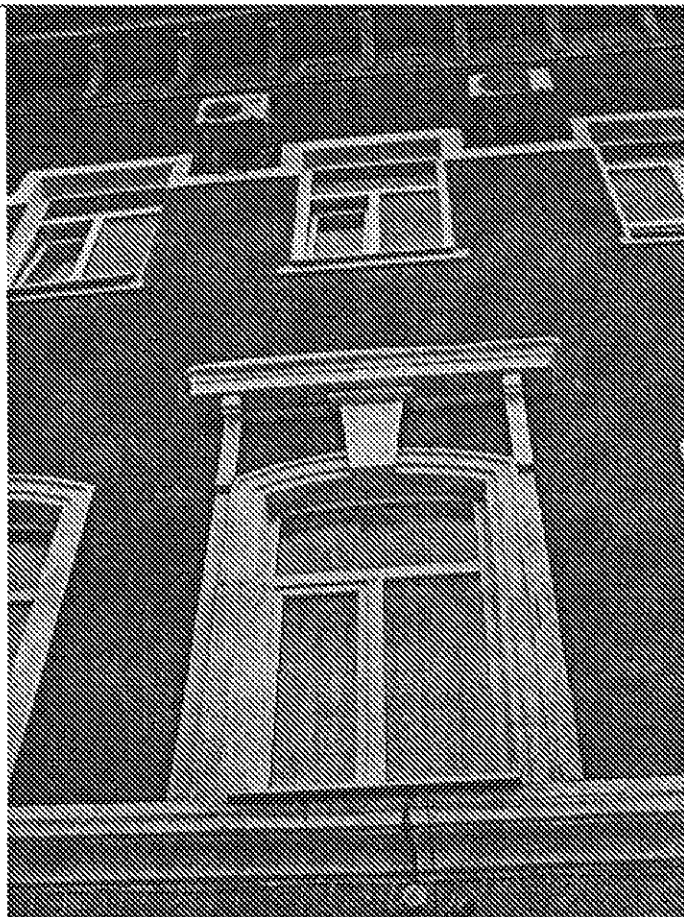


- венчающий карниз с  
иониками и с  
выраженным рядом  
кронштейнов;

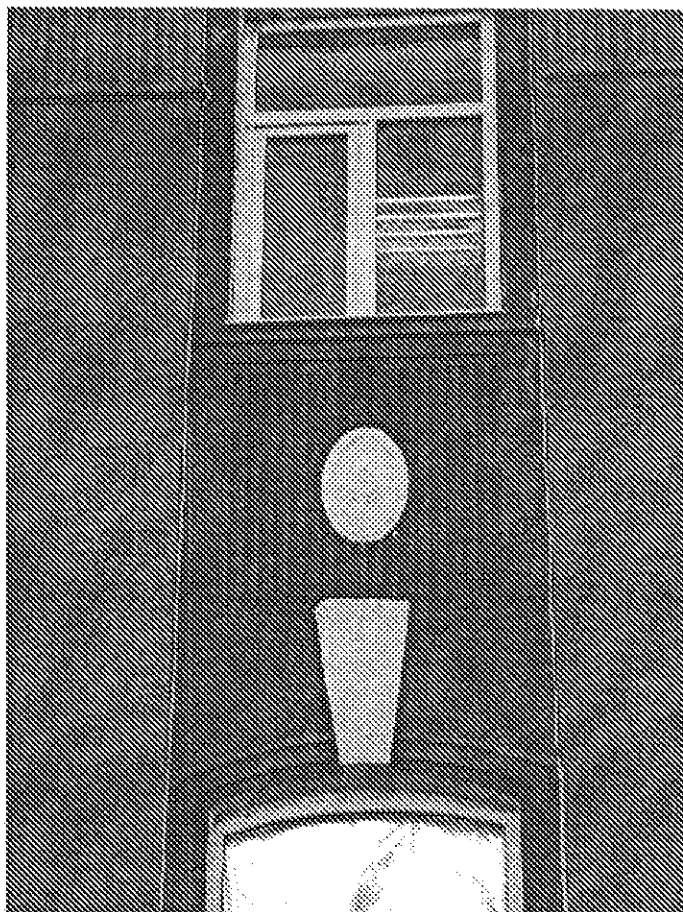




- форма, обрамление оконных проемов
- сандрики
- тянутые штукатурные обрамления с выраженным замковым камнем
- междуэтажный пояс



- декоративные каннелюры с медальоном в уровне междуэтажного перекрытия между 2-м и 3-м этажах и с замковым камнем над окном на уровне 2-го этажа;

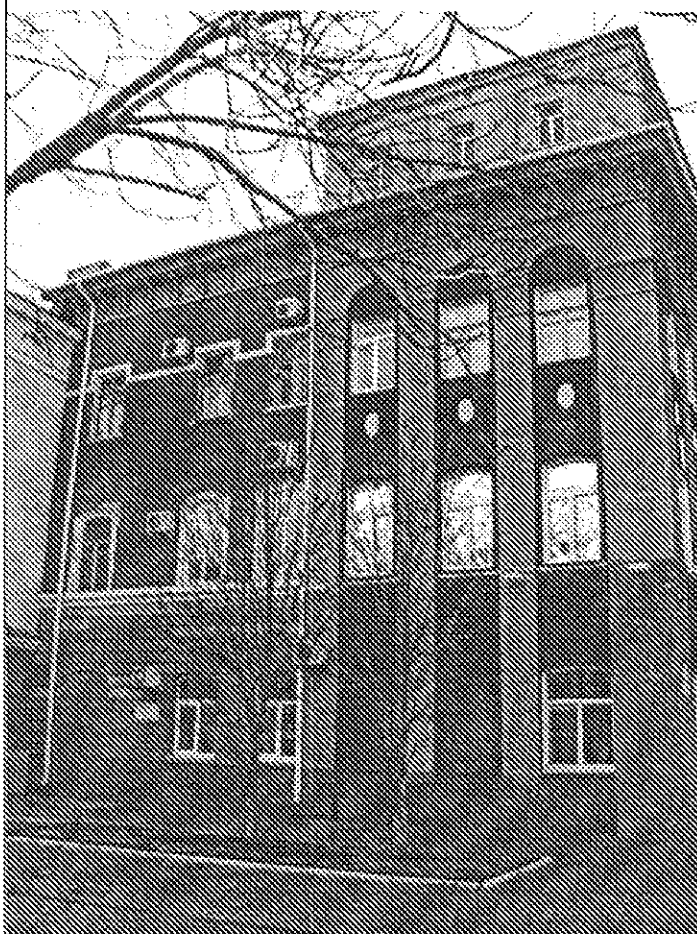


## 5. Боковой фасад (по ул. Театральная)

- штукатурка, окраска в терракотовые и охристые тона;
- световых осей – 6
- историческая расстекловка окон.



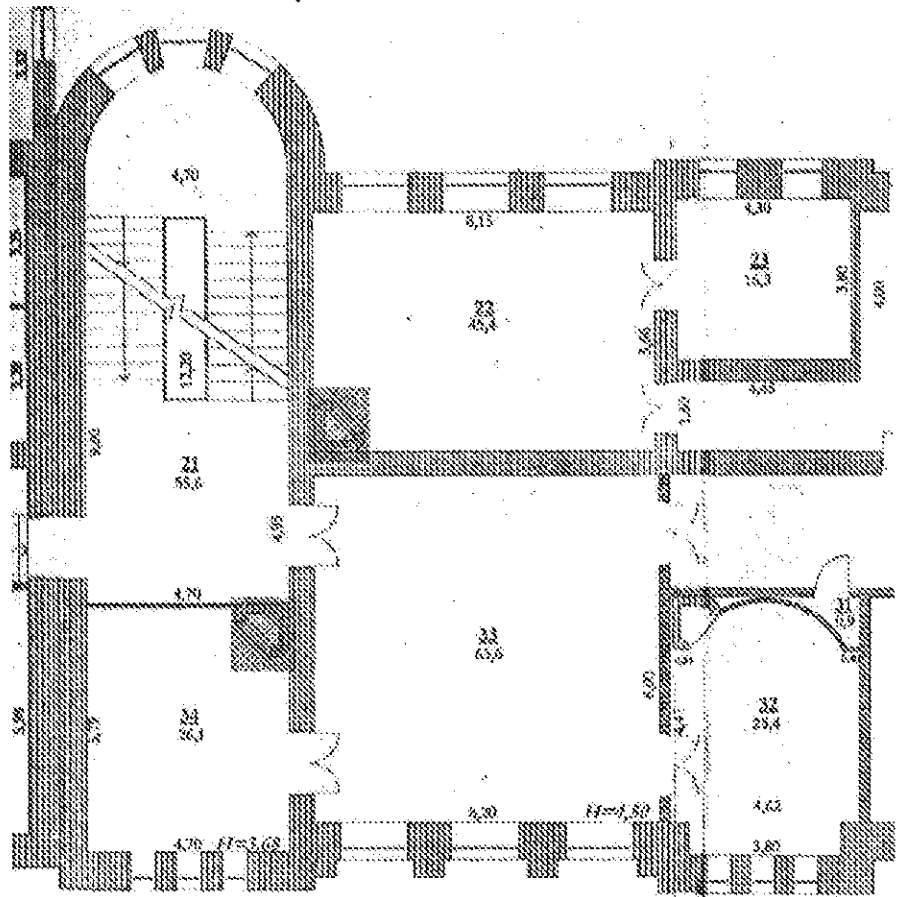
вид со стороны ул. Театральная



## 6. Интерьер

- два камин

Фрагмент плана 2-го этажа



Камин, расположенный в кабинете №22

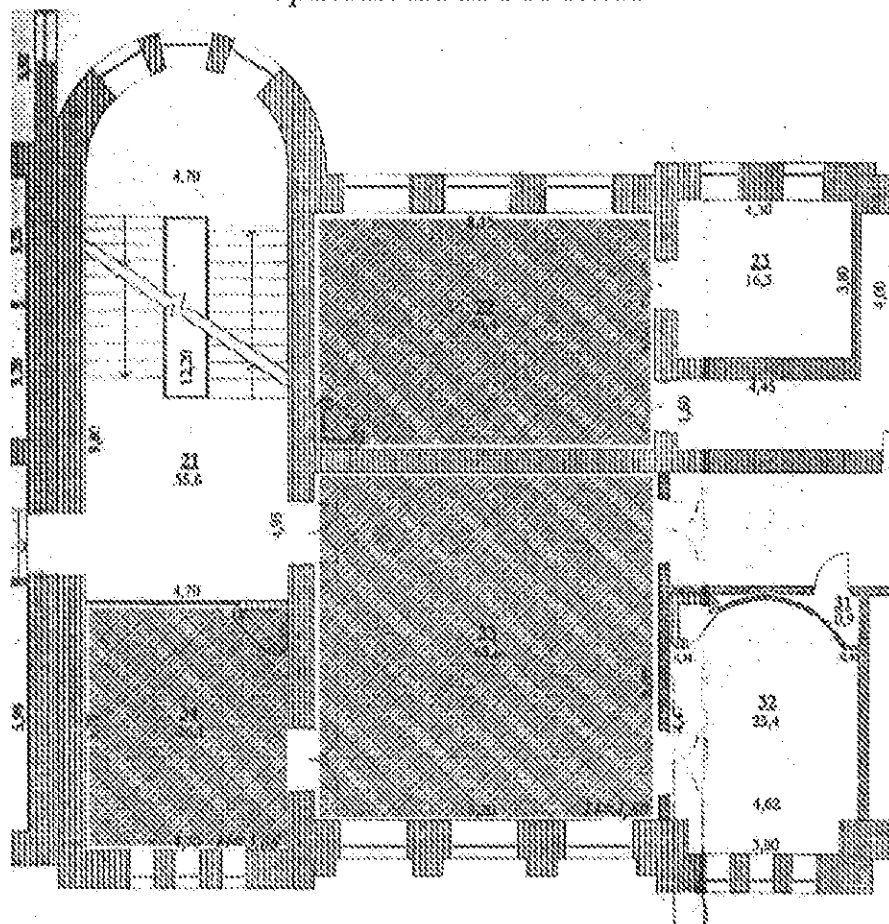


Камин, расположенный в кабинете №34



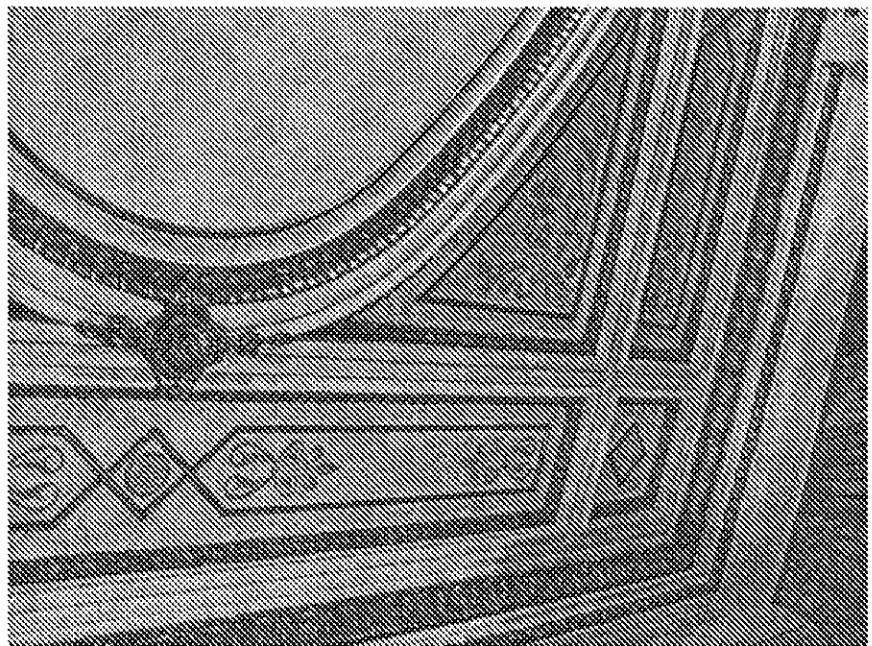
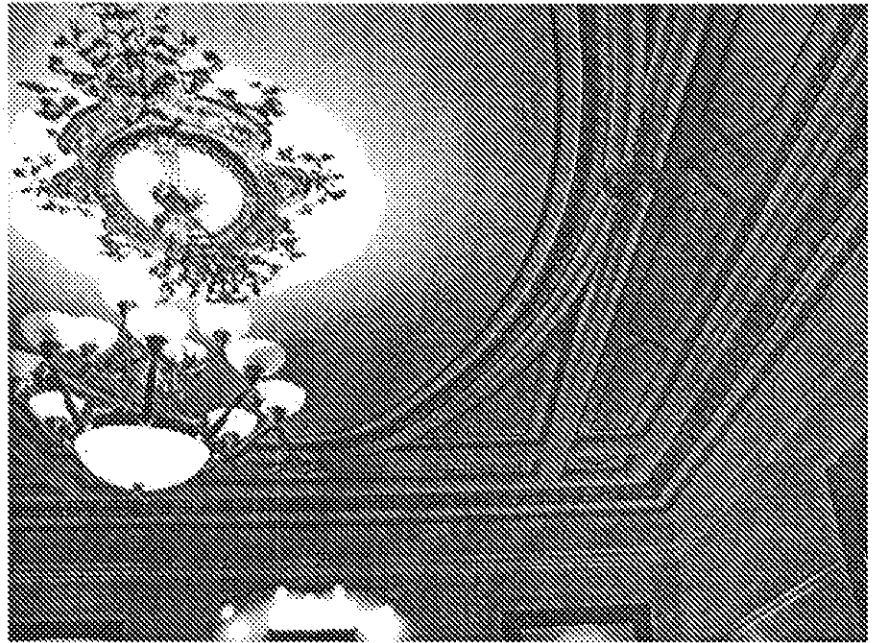
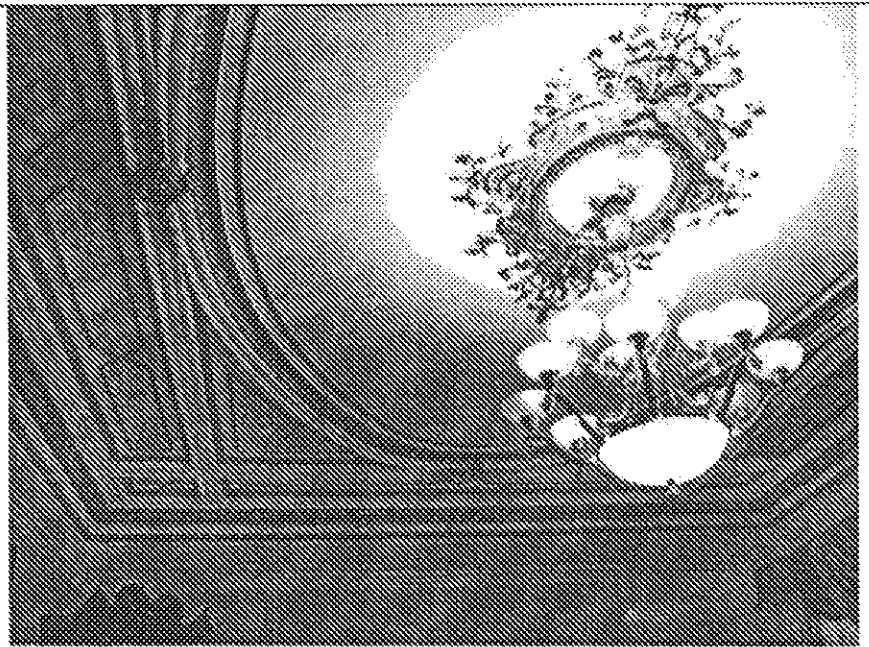
- лепнина потолков в помещениях 2-го этажа.

Фрагмент плана 2-го этажа

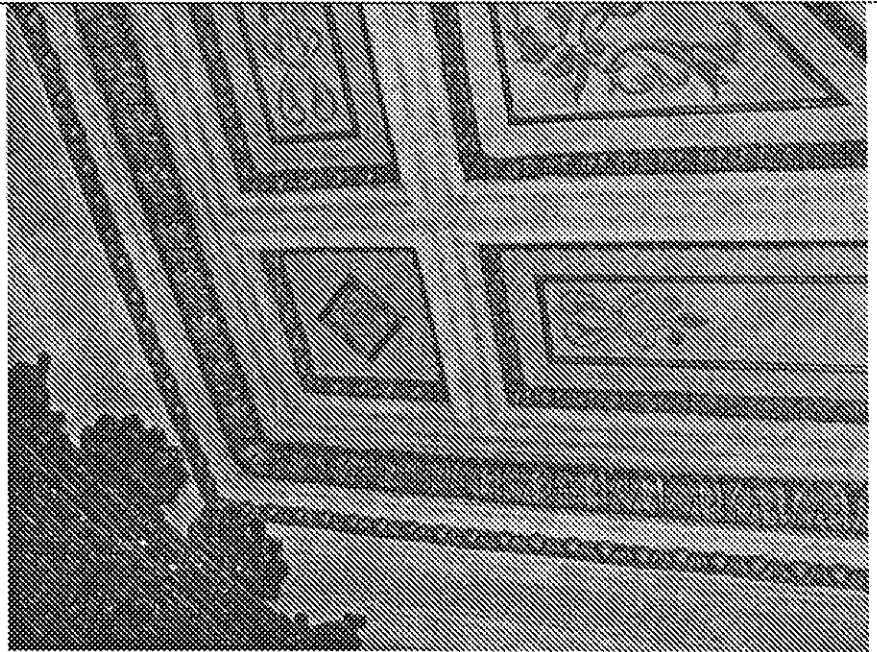




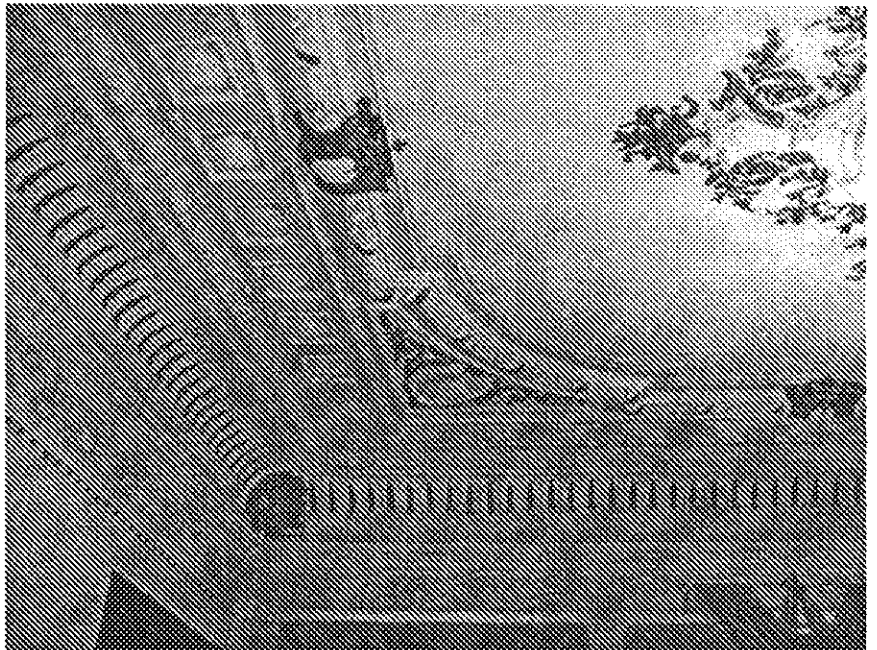
в кабинете №22

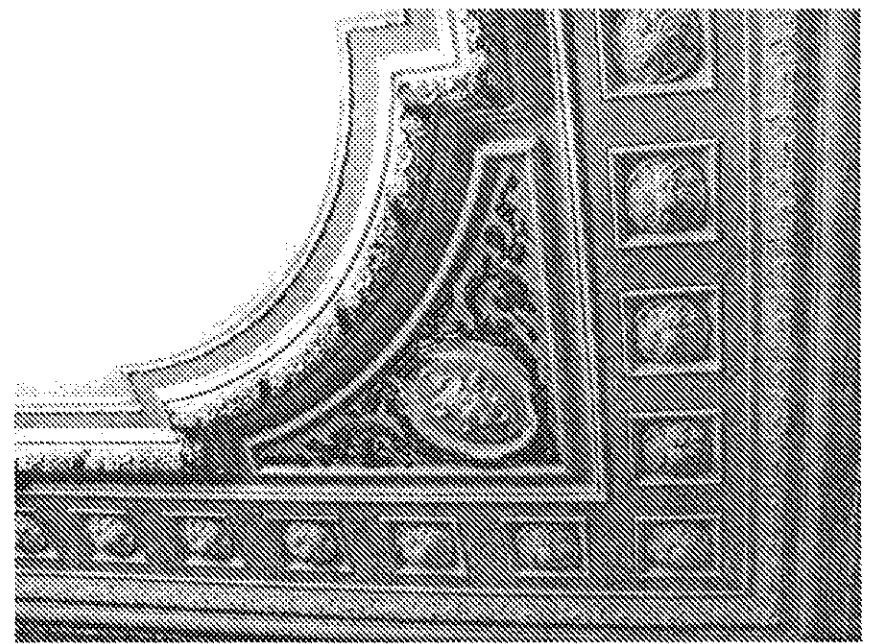
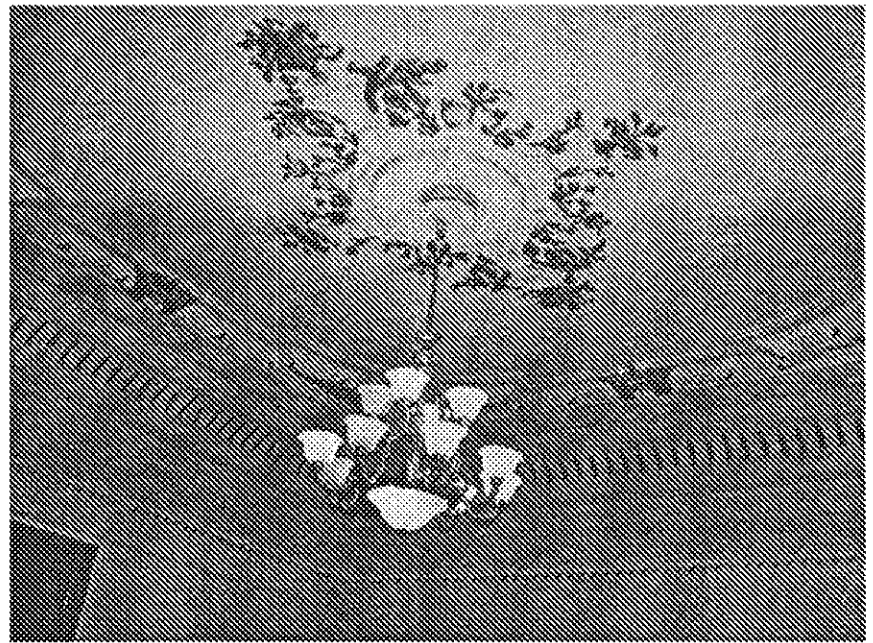
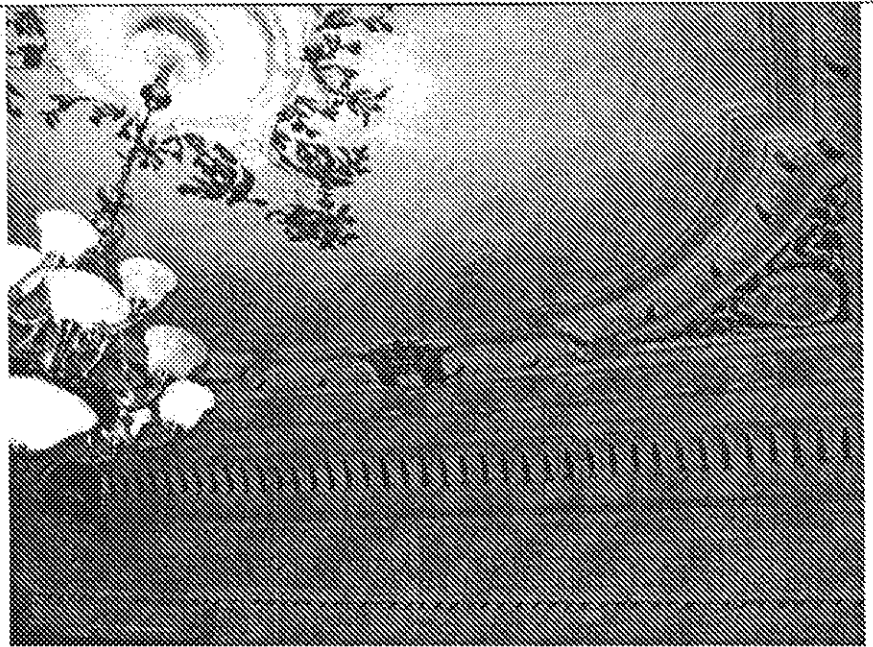


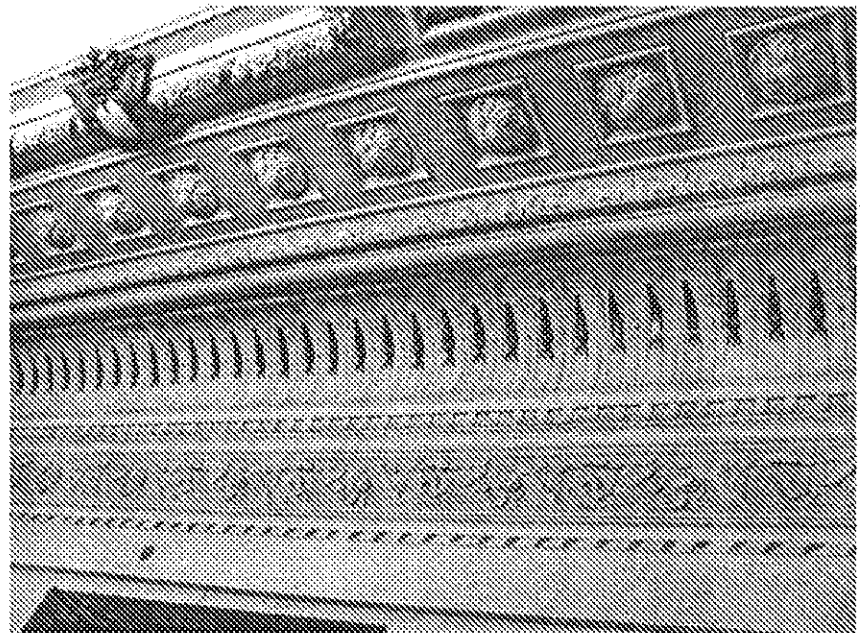
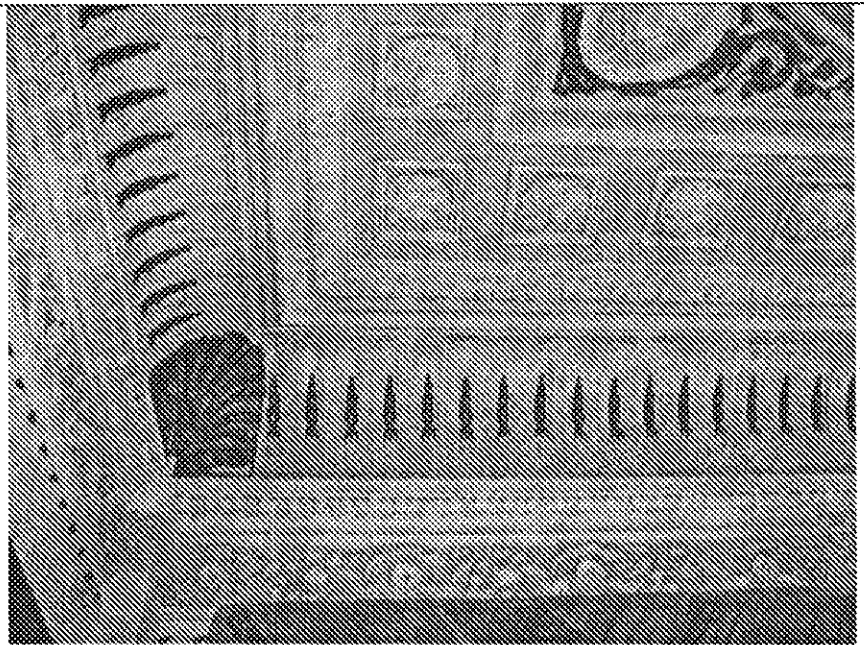




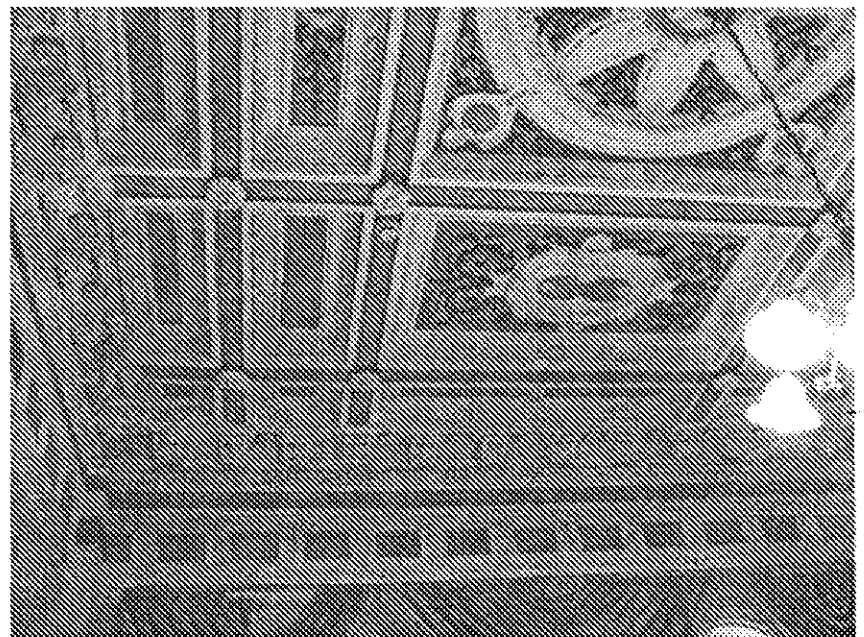
в кабинете №33



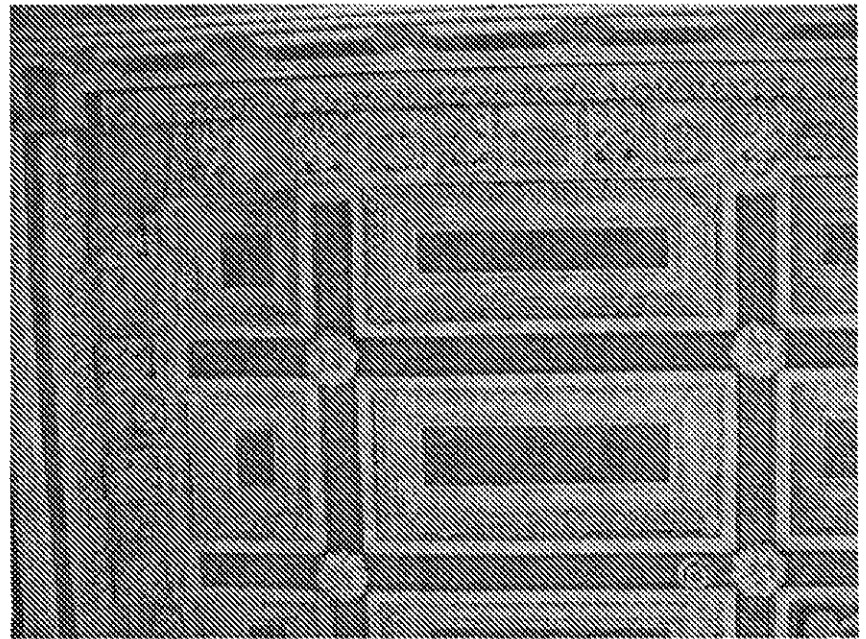
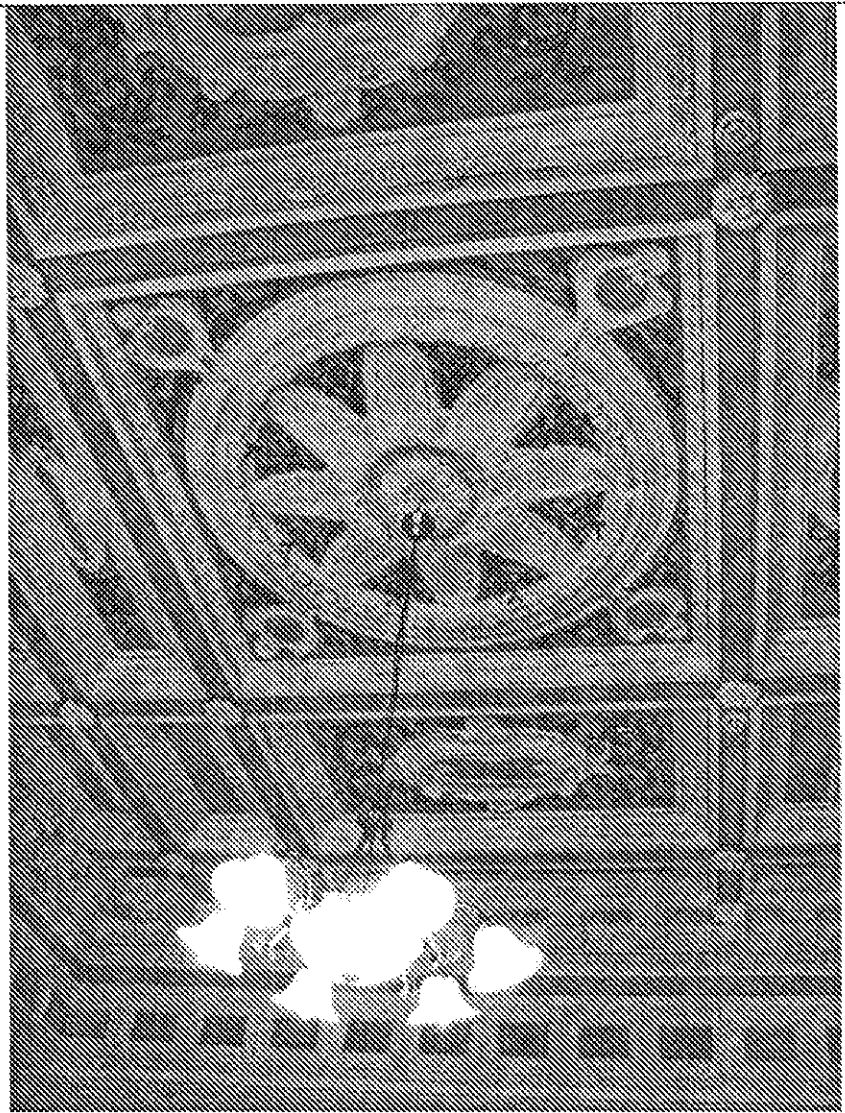




в кабинете №34

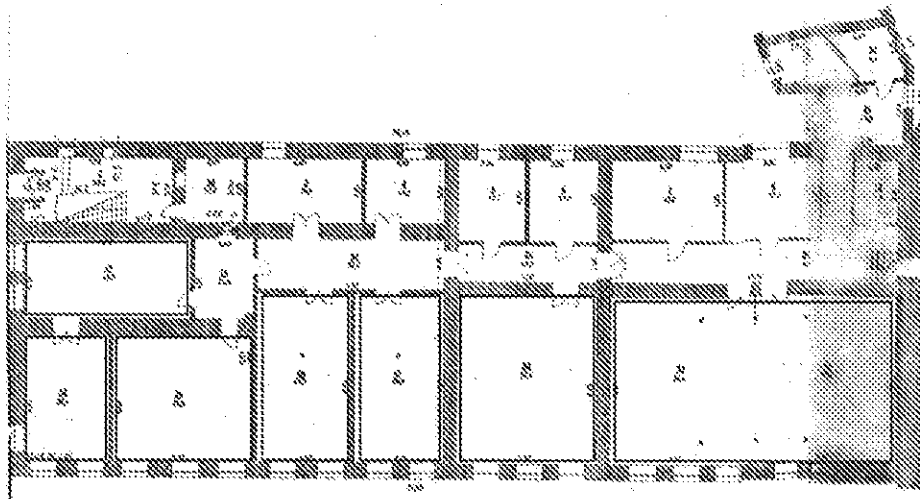






- лепнина  
потолочных  
плинтусов в  
интерьерах первого  
этажа

Фрагмент плана 1-го этажа



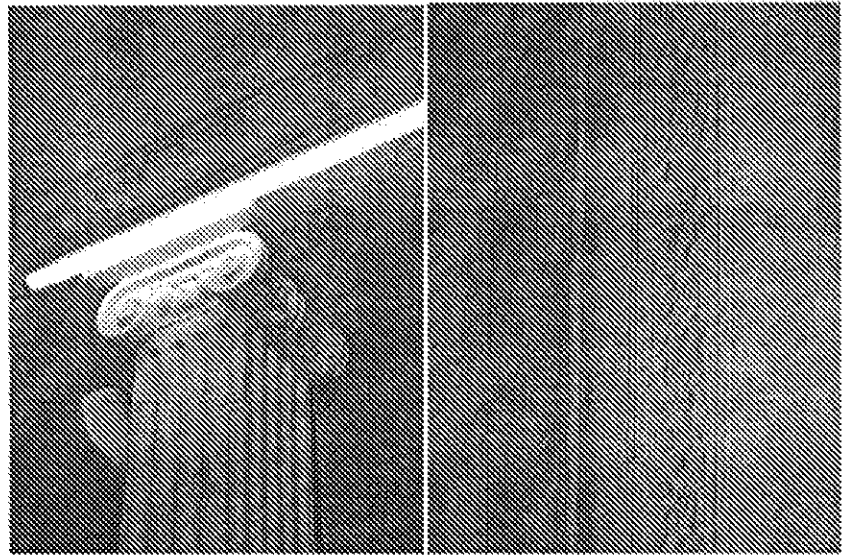
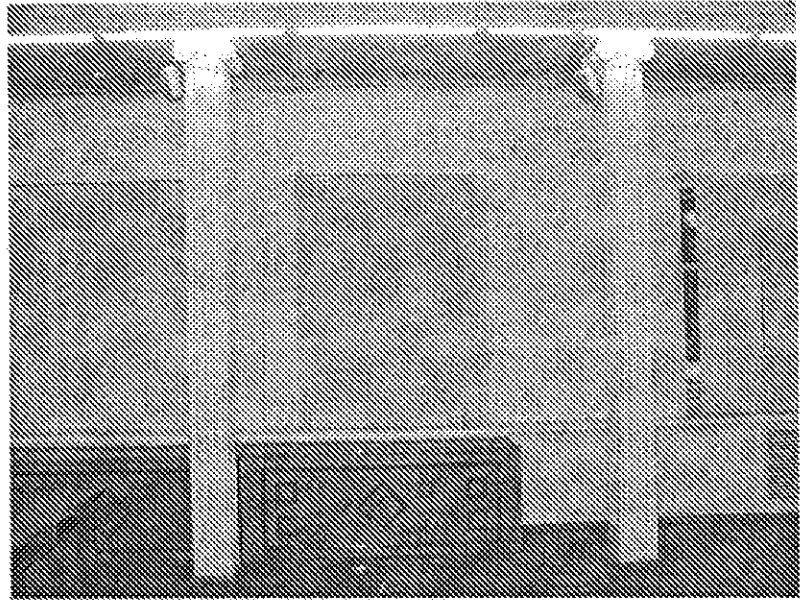
- колонны с  
ионическими  
капителями и  
кannelюрами



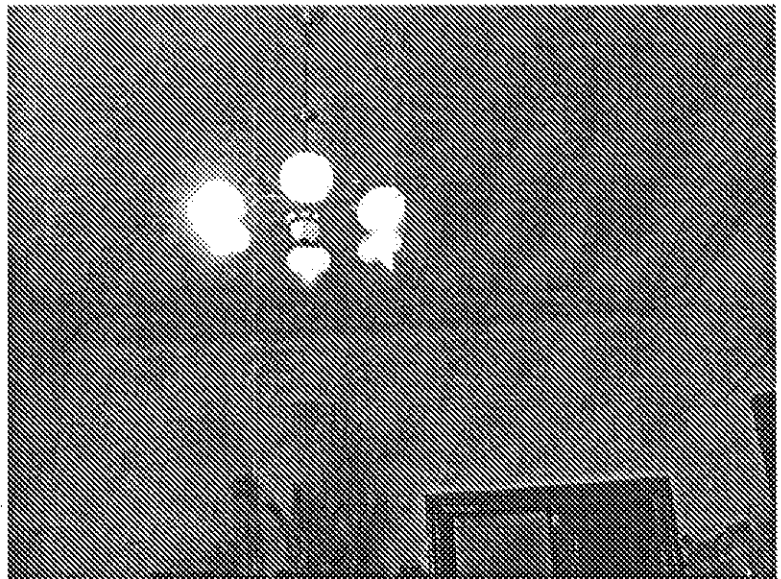
в кабинете №31

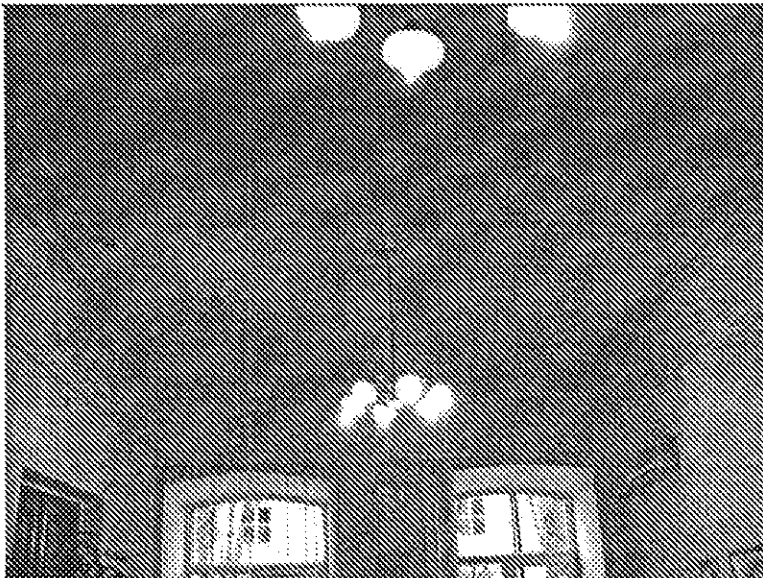




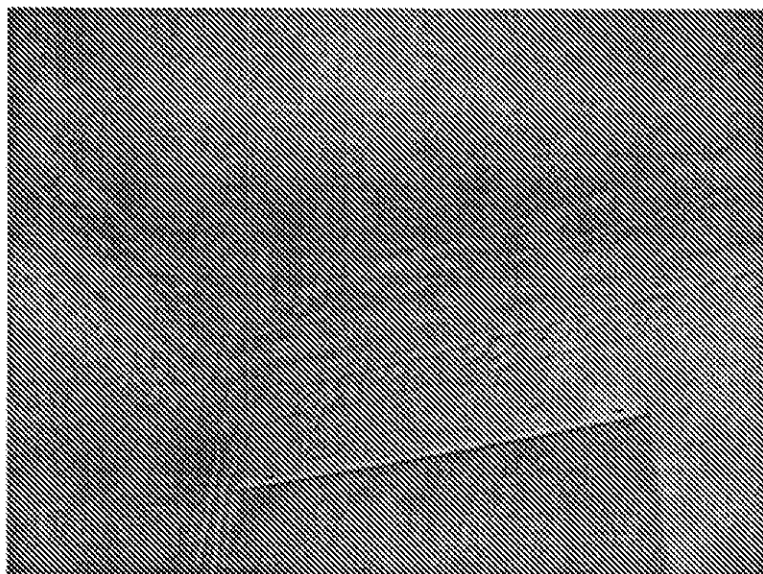


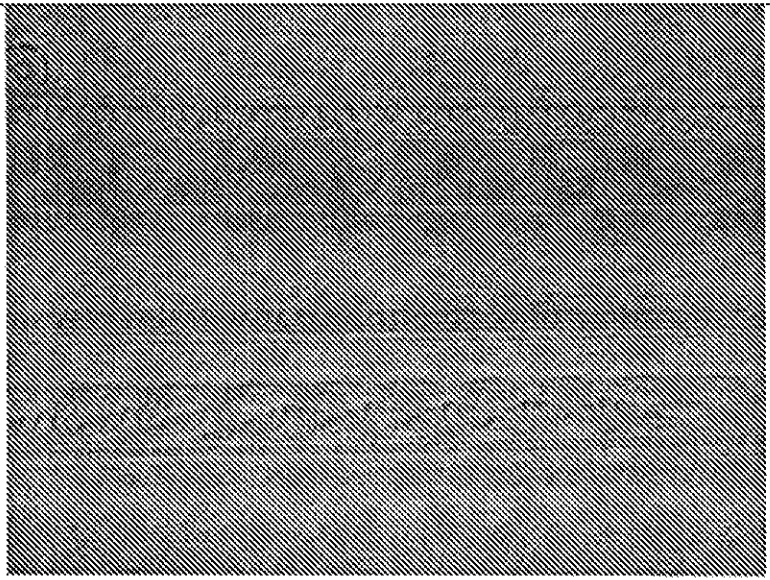
в кабинете №37



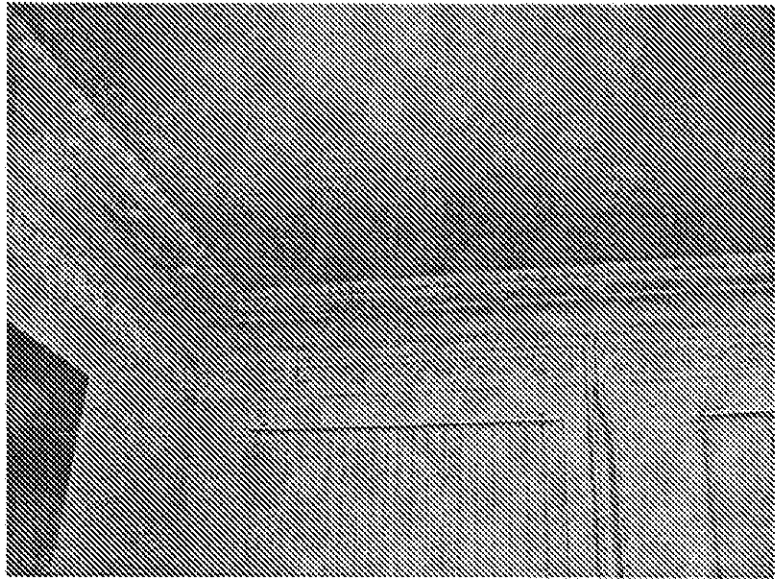
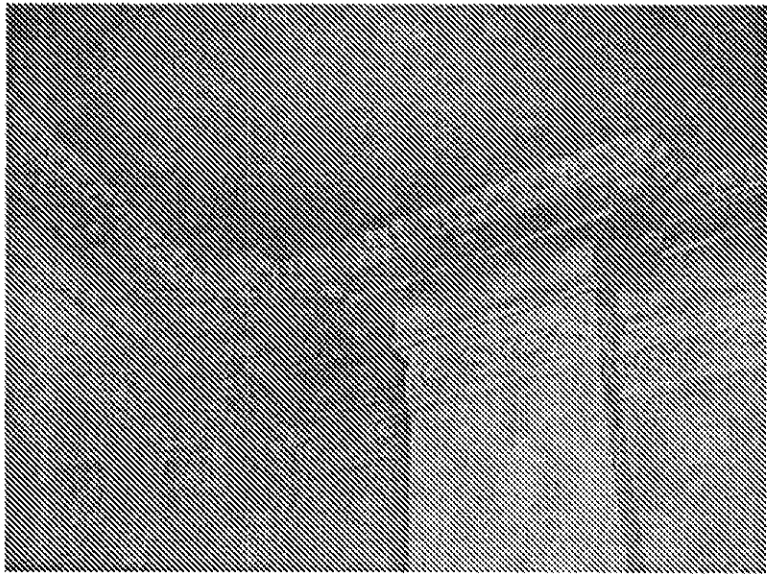


в кабинете №38



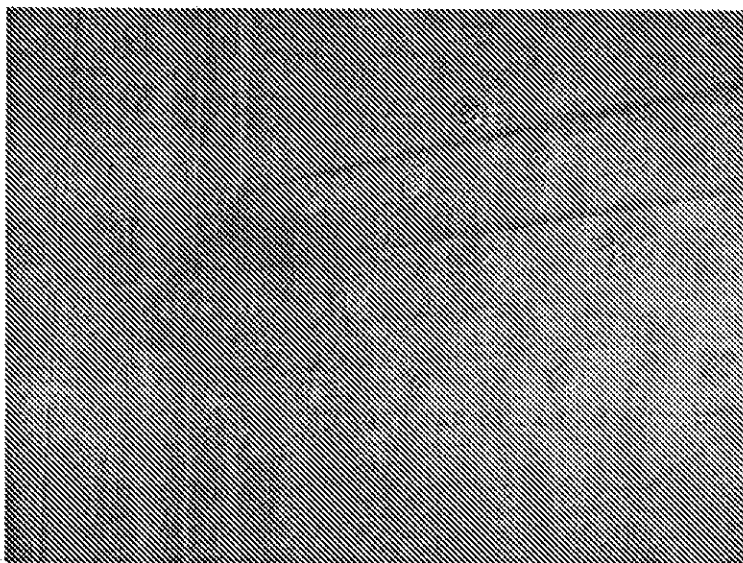
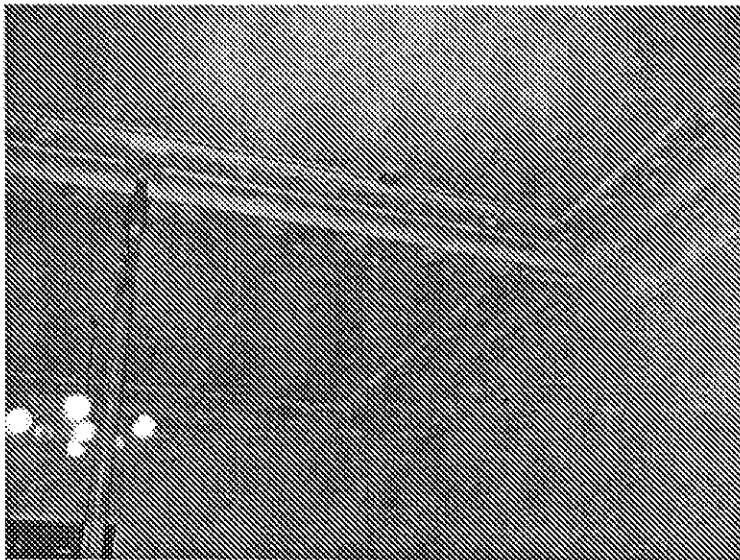


в кабинете №39

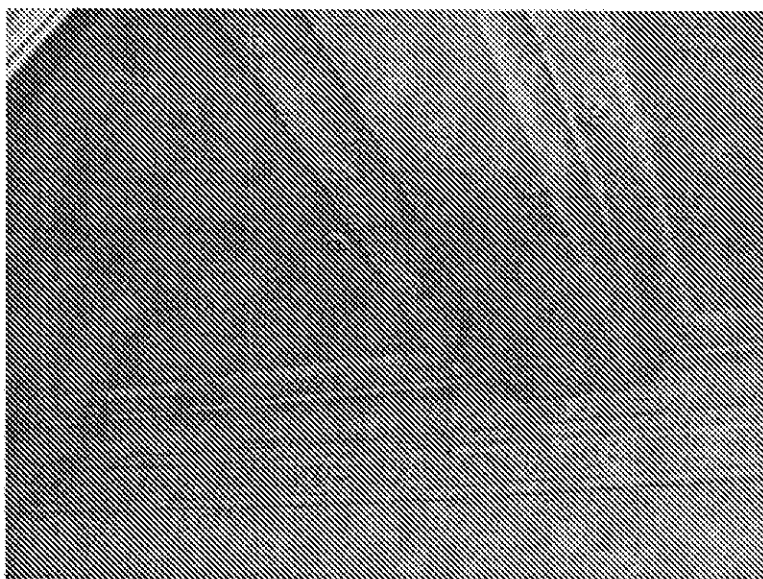




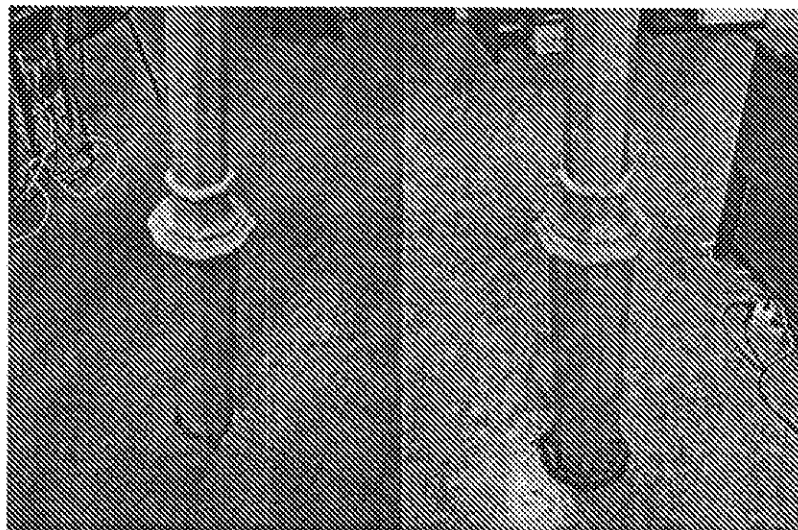
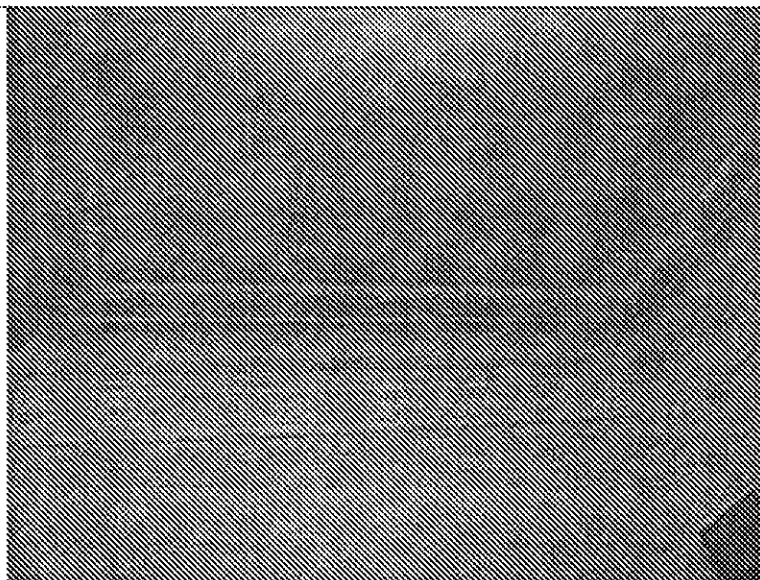
в кабинете №40



в кабинете №41

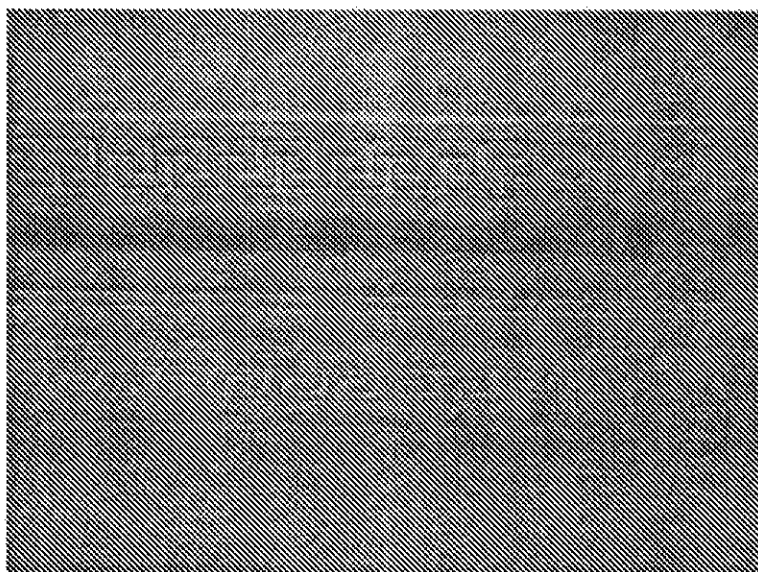
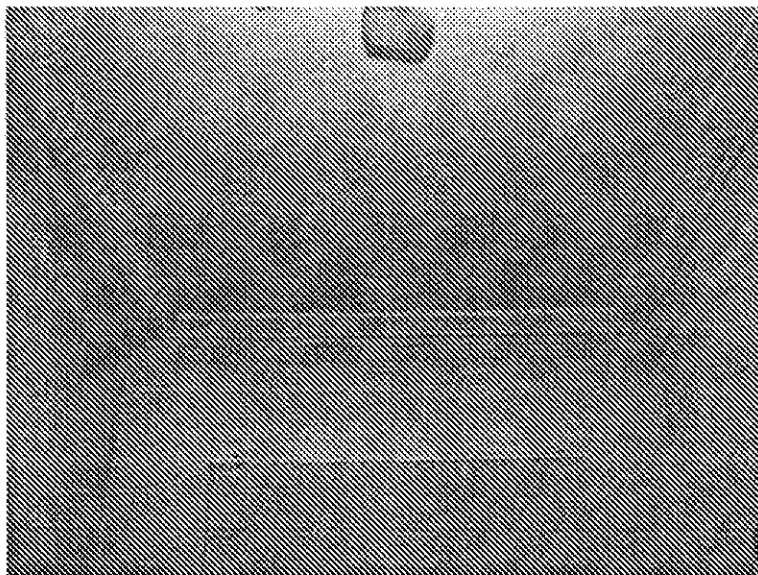


- МЕТАЛЛИЧЕСКИЕ  
КОЛОННЫ





в кабинете №33



- чугунное литое  
ограждение с  
деревянными  
перилами  
центральной  
лестницы

Фрагмент плана 1-го этажа с месторасположением лестницы

