



УПРАВЛЕНИЕ ПО ОХРАНЕ ОБЪЕКТОВ КУЛЬТУРНОГО НАСЛЕДИЯ ПРАВИТЕЛЬСТВА САРАТОВСКОЙ ОБЛАСТИ

П Р И К А З

от 16.08 2020 года № 01-04/226

г. Саратов

**Об утверждении предмета охраны
объекта культурного наследия
регионального значения, расположенного
по адресу: г. Саратов, ул. Московская, 90**

В соответствии со статьями 20 и 20.1 Федерального закона от 25 июня 2002 года № 73-ФЗ «Об объектах культурного наследия (памятниках истории и культуры) народов Российской Федерации», приказом Министерства культуры РФ от 13 января 2016 года № 28 «Об утверждении Порядка определения предмета охраны объекта культурного наследия, включенного в единый государственный реестр объектов культурного наследия (памятников истории и культуры) народов Российской Федерации в соответствии со статьей 64 Федерального закона от 25 июня 2002 года № 73-ФЗ «Об объектах культурного наследия (памятниках истории и культуры) народов Российской Федерации», Положением об управлении по охране объектов культурного наследия Правительства Саратовской области, утвержденным постановлением Правительства Саратовской области от 15 июня 2015 года № 288-П, согласно проекту предмета охраны, разработанному ГАУК «НИЦ по историко-культурному наследию Саратовской области», ПРИКАЗЫВАЮ:

1. Утвердить предмет охраны объекта культурного наследия регионального значения «Жилой дом», нач. XX века, расположенного по адресу: г. Саратов, ул. Московская, 90, согласно приложению.

2. Отделу административно-финансового и правового обеспечения (Власова Н.В.) разместить приказ на официальном сайте в информационно-телекоммуникационной сети «Интернет» и направить в министерство информации и печати области для официального опубликования.

3. Отделу учета объектов культурного наследия (Мастрюкова С.А.) направить уведомления, предусмотренные действующим законодательством в сфере охраны объектов культурного наследия.


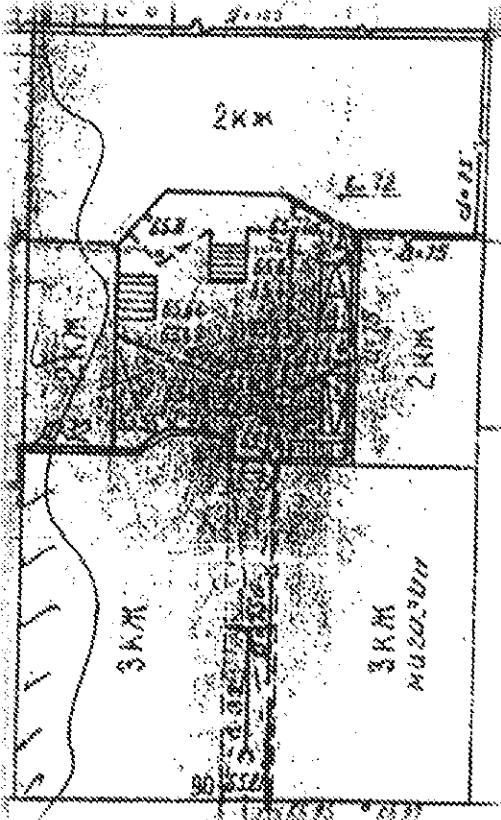
4. Контроль за исполнением приказа возложить на заместителя начальника управления Афанасьеву В.П.

5. Настоящий приказ вступает в силу со дня его официального опубликования.

Начальник управления

В.В. Мухин

**Предмет охраны объекта культурного наследия
регионального значения «Жилой дом», нач. XX века,
расположенного по адресу: г. Саратов, ул. Московская, 90**

Наименование и описание предмета охраны	Фото предмета охраны
<p><i>1. Местоположение Объекта в структуре города:</i></p> <p>по красной линии застройки ул. Московская</p>	 <p><i>Оранжевый прямоугольник – исследуемый объект</i></p>
<p><i>2. Габариты, объемно-планировочная композиция и конструктивное решение здания:</i></p> <ul style="list-style-type: none">• этажность (трех-, четырех-этажное);• форма в плане (карэ)• крыша здания, её конструкция, конфигурация, материал, характер кровельного покрытия;• местоположение наружных и внутренних несущих стен;• местоположение и габариты лестниц.	

2.1. Главный уличный

фасад:

- с большими витринными окнами и центрально расположенной проездной аркой;
- на 5 (по первому этажу), 11 (по второму и третьему этажам) световых осей.



3. Материал стен:

- кирпичная кладка (глиняный кирпич на известковом растворе);
- штукатурка;
- облицовка глазурированной керамической плиткой.

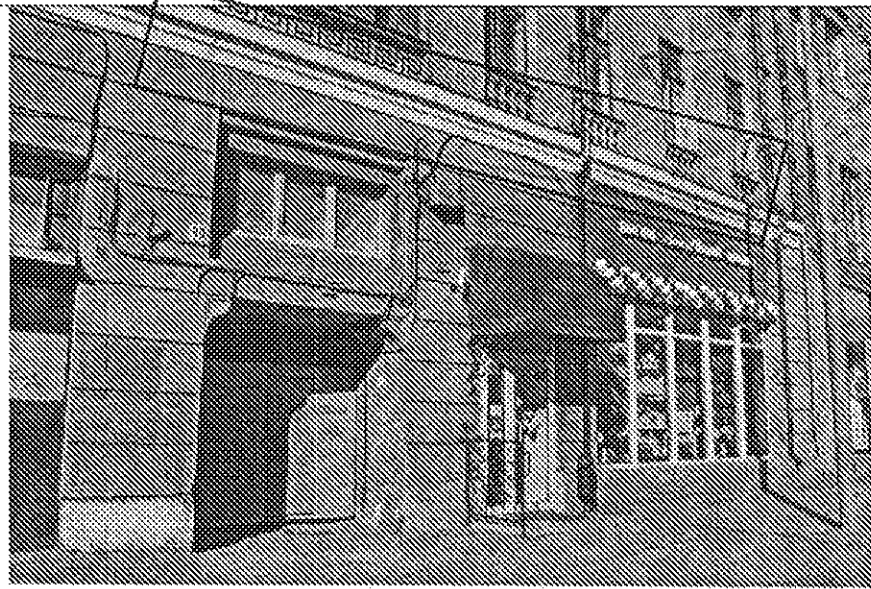


4. Композиционное и архитектурно-художественное оформление фасадов:

- центрально-симметричная композиция;
- стилевое решение фасадов (неоклассицизм);



- рустовка первого этажа;
- габариты и профиль межэтажного карниза в уровне 1 этажа;



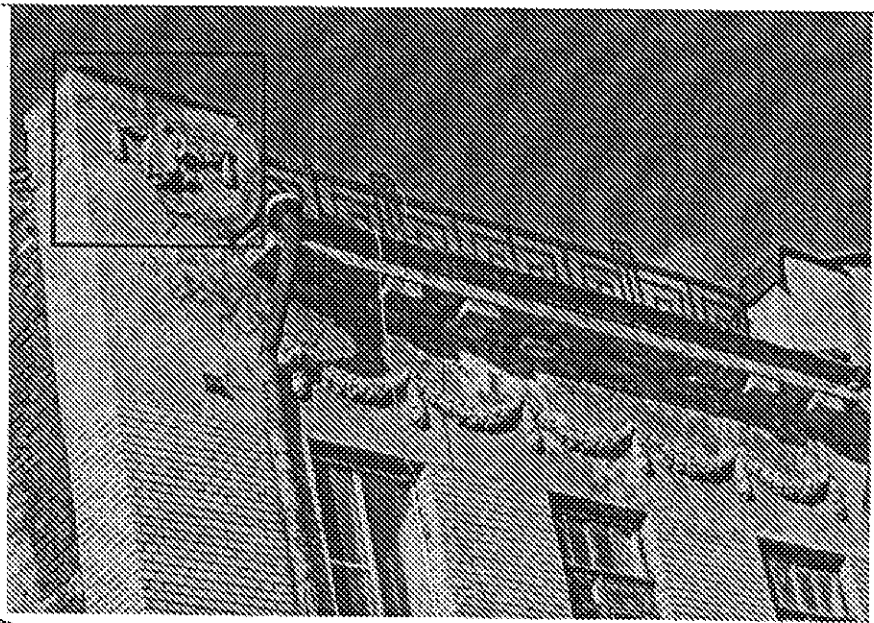
- облицовка второго и 3-го этажей;
- подоконная балюстрада в уровне 2-го этажа;
- лепнина над окнами 2-го этажа;
- балкон в уровне 3-го этажа;



- гирлянда на фризе;
- розетка в виде цветка;
- продухи;
- водоприемные воронки (исторические);
- решетка парапета;



- овалный медальон с
гирляндой и барельефом
пастушка на крайней тумбе
парапета;



- профиль, габариты и
вынос разорванного
венчающего карниза
с сухариками;



- фронтон с
полуциркульным окном;

- портал балкона;
- лепной декор
растительного орнамента с
ангелами и овальным
медальоном в центре;
- ионические полуколонны;



5. Габариты и местоположение световых осей:

- прямоугольная форма окон;
- витринные окна в уровне 1-го этажа;
- тройные окна с подоконным орнаментом в виде меандра в уровне 2-го этажа;
- горизонтальное выгнутое прямоугольное окно над въездной аркой и его обрамление;

- полуциркульное окно в уровне 4-го этажа;
- обрамление полуциркульного окна (розетки и аканты);
- подоконные карнизы с сухариками;

- форма и обрамление въездной арки.

