



## УПРАВЛЕНИЕ ПО ОХРАНЕ ОБЪЕКТОВ КУЛЬТУРНОГО НАСЛЕДИЯ ПРАВИТЕЛЬСТВА САРАТОВСКОЙ ОБЛАСТИ

### П Р И К А З

от 15.07.2020 2020 года № 01-04/252

г. Саратов

**Об утверждении границ территории  
и правовых режимов использования  
земельных участков в границах  
территории объекта культурного  
наследия местного  
(муниципального) значения,  
расположенного по адресу:  
Саратовская область, г. Саратов,  
ул. Орджоникидзе, 12**

В соответствии со статьями 3.1 и 9.2 Федерального закона от 25 июня 2002 года № 73-ФЗ «Об объектах культурного наследия (памятниках истории и культуры) народов Российской Федерации», Законом Саратовской области от 04 ноября 2003 года № 69-ЗСО «Об охране и использовании объектов культурного наследия (памятников истории и культуры) народов Российской Федерации, находящихся на территории Саратовской области», поручением Президента РФ от 20.08.2012 г. № Пр-2217 «О территориальном планировании развития территорий, имеющих памятники истории и культуры и другие объекты, представляющие историко-культурную ценность», приказом Министерства культуры Российской Федерации 04 июня 2015 г. № 1745 «Об утверждении требований к составлению проектов границ территорий объектов культурного наследия», Положением об управлении по охране объектов культурного наследия Правительства Саратовской области, утвержденным постановлением Правительства Саратовской области от 15 июня 2015 года № 288-П,

**ПРИКАЗЫВАЮ:**

1. Утвердить границы территории и правовые режимы использования земельных участков в границах территории объекта культурного наследия местного (муниципального) значения «Дом жилой, 1947 г.», 1947 г., расположенного по адресу: Саратовская область, г. Саратов, ул. Орджоникидзе, 12, согласно приложению.

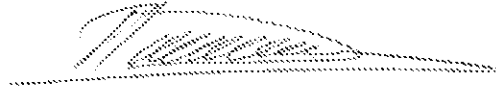
2. Отделу административно-финансового и правового обеспечения (Власова Н.В.) разместить приказ на официальном сайте в информационно –

3. Отделу учета объектов культурного наследия (Мастрюкова С.А.) направить уведомления, предусмотренные действующим законодательством в сфере охраны объектов культурного наследия.

4. Контроль за исполнением приказа возложить на заместителя начальника управления Афанасьеву В.П.

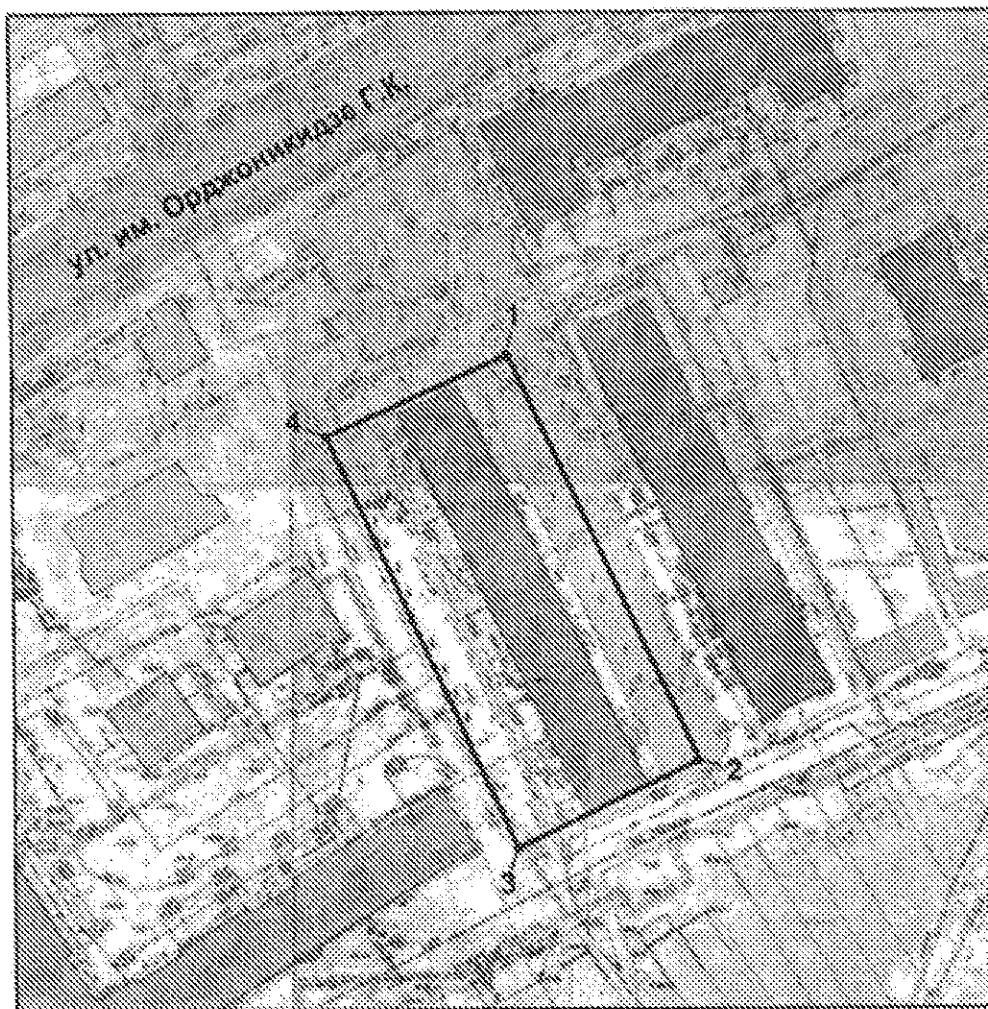
5. Приказ вступает в силу с момента его официального опубликования.


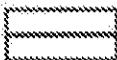
Начальник управления



В.В. Мухин

**Границы территории объекта культурного наследия местного (муниципального) значения «Дом жилой, 1947 г.», 1947 г., расположенного по адресу: Саратовская область, г. Саратов, ул. Орджоникидзе, 12**



-  - объект культурного наследия местного (муниципального) значения
-  - граница территории объекта культурного наследия

Координаты характерных точек грани территории объекта культурного наследия местного (муниципального) значения «Дом жилой, 1947 г.», 1947 г., расположенного по адресу: Саратовская область, г. Саратов, ул. Орджоникидзе, 12

№ точки	Координаты (МСК-64)	
	X	Y
1	493354.97	2293812.66
2	493281.02	2293846.72
3	493265.11	2293813.99
4	493340.1	2293779.92

Требования к осуществлению деятельности в границах территории объекта культурного наследия местного (муниципального) значения «Дом жилой, 1947 г.», 1947 г., расположенного по адресу: Саратовская область, г. Саратов, ул. Орджоникидзе, 12

Согласно ст. 5 Федерального закона от 25.06.2002 № 73-ФЗ «Об объектах культурного наследия (памятниках истории и культуры) народов Российской Федерации» (далее – Федеральный закон от 25.06.2002 № 73-ФЗ), территории объектов культурного наследия относятся к землям историко-культурного назначения. Требования к осуществлению деятельности в границах территории объекта культурного наследия установлены ст. 5.1 Федерального закон от 25.06.2002 № 73-ФЗ.

На территории памятника запрещаются строительство объектов капитального строительства и увеличение объемно-пространственных характеристик существующих на территории памятника или ансамбля объектов капитального строительства; проведение земляных, строительных, мелиоративных и иных работ, за исключением работ по сохранению объекта культурного наследия или его отдельных элементов, сохранению историко-градостроительной или природной среды объекта культурного наследия.

На территории памятника разрешается ведение хозяйственной деятельности, не противоречащей требованиям обеспечения сохранности объекта культурного наследия и позволяющей обеспечить функционирование объекта культурного наследия в современных условиях.