



УПРАВЛЕНИЕ ПО ОХРАНЕ ОБЪЕКТОВ КУЛЬТУРНОГО НАСЛЕДИЯ ПРАВИТЕЛЬСТВА САРАТОВСКОЙ ОБЛАСТИ

П Р И К А З

от 11.08 2020 года № П-04/200

г. Саратов

Об утверждении предмета охраны объекта культурного наследия регионального значения, расположенного по адресу:
Саратовская область, г. Саратов,
ул. Московская, 85


В соответствии со статьями 20 и 20.1 Федерального закона от 25 июня 2002 года № 73-ФЗ «Об объектах культурного наследия (памятниках истории и культуры) народов Российской Федерации», приказом Министерства культуры РФ от 13 января 2016 года № 28 «Об утверждении Порядка определения предмета охраны объекта культурного наследия, включенного в единый государственный реестр объектов культурного наследия (памятников истории и культуры) народов Российской Федерации в соответствии со статьей 64 Федерального закона от 25 июня 2002 года № 73-ФЗ «Об объектах культурного наследия (памятниках истории и культуры) народов Российской Федерации», Положением об управлении по охране объектов культурного наследия Правительства Саратовской области, утвержденным постановлением Правительства Саратовской области от 15 июня 2015 года № 288-П, согласно проекту предмета охраны, разработанному ГАУК «НПЦ по историко-культурному наследию Саратовской области», ПРИКАЗЫВАЮ:

1. Утвердить предмет охраны объекта культурного наследия регионального значения «Дом Смирнова», 1910 г., расположенного по адресу: Саратовская область, г. Саратов, ул. Московская, 85, согласно приложению.
2. Отделу административно-финансового и правового обеспечения (Власова Н.В.) разместить приказ на официальном сайте в информационно-телекоммуникационной сети «Интернет» и направить в министерство информации и печати Саратовской области для официального опубликования.
3. Отделу учета объектов культурного наследия (Мастрюкова С.А.) направить уведомления, предусмотренные действующим законодательством в сфере охраны объектов культурного наследия.
4. Контроль за исполнением настоящего приказа оставляю за собой.
5. Приказ вступает в силу с момента его официального опубликования.

Начальник управления

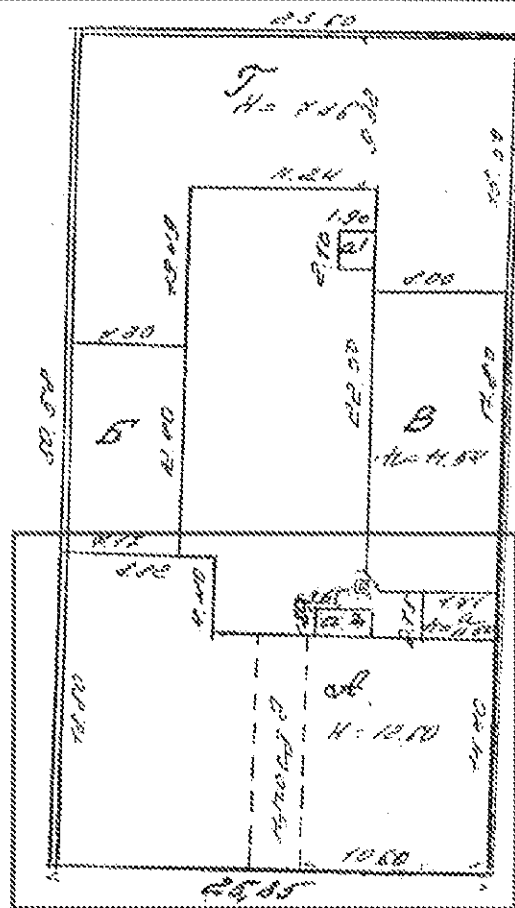
В.В. Мухин

**Предмет охраны объекта культурного наследия регионального
значения «Дом Смирнова», 1910 г., расположенного по адресу: г.
Саратов, ул. Московская, 85**

Наименование и описание предмета охраны	Фото предмета охраны
<p><i>I. Местоположение Объекта в структуре города:</i></p> <p>по красной линии застройки ул. Московская</p>	 <p><i>Оранжевый прямоугольник – исследуемый объект</i></p>

2. Габариты, объемно-планировочная композиция и конструктивное решение здания:

- этажность (трехэтажное);
- форма в плане (Г-образная);
- вальмовая форма кровли;
- местоположение несущих стен.



ул. Московская

2.1. Главный уличный фасад:

- с большими витринными окнами, центрально расположенной проездной аркой и эркером;
- на 9 световых осях;



2.2. Дворовый фасад:

- на 6 световых окон;

3. Материал стен:

- кирпичная кладка (глиняный кирпич на известковом растворе);
- пегукагурка только по главному фасаду.



4. Композиционное и архитектурно-художественное оформление фасадов:

- центрально-симметричная композиция;
- стилевое решение фасадов (неоклассицизм с элементами модерна);
- центральный ризалит, обрамленный с полуколоннами
- (в уровне 2-го и 3-го этажей);
- фронтоны боковых фасадов;



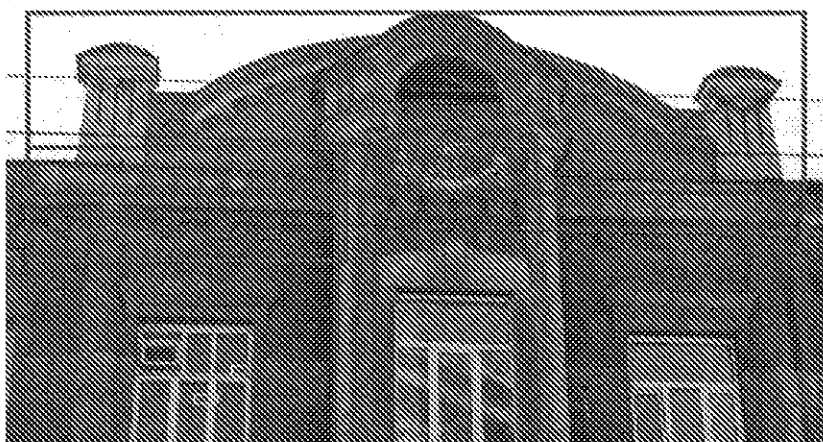
- эркер над аркой, обрамленный полуколоннами (в уровне 2-го и 3-го этажей):
 - слуховое окно полуциркульной формы,
 - розетки,
 - профиль и габариты венчающего карниза,
 - маскароны с гирляндой и овальными филёнками на фризе,



- межэтажный карниз,
- фриз с овальными филенками,
- подоконная филенка,
- профиль нижней части эркера;



- аттик над центральной частью здания:
- форма, габариты и декор карниза,
- парапетные тумбы по флангам;



- габариты венчающего карниза;
- фриз с триглифами;

- угловые рустованные пилястры в уровне 2-го и 3-го этажей;
- профиль и габариты фронтона над окном 3-го этажа;
- филенки с растительным лепным декором;
- второстепенная тяга в уровне 3-го этажа;



- гирлянды с маскаронами над окнами 2-го этажа;
- профиль и габариты фронтона над окном 2-го этажа;
- второстепенная тяга в уровне 2-го этажа;



- рустовка первого этажа;
- местоположение, габариты и декоративное оформление входного портала в виде лопаток, профилированного карниза и дентикул;
- барельеф, в виде головы ангела с крыльями, обрамляющими въездную арку;



- дворовый фасад:
 - габариты и вынос венчающего карниза,
 - городчатый фриз,
 - перемычки над проемами,
 - историческая расстекловка окон;



- балкона в уровне второго этажа;
- кованое ограждение балкона.





• трехцентровая форма и габариты въездной арки со стороны двора.



5. Габариты и местоположение световых осей:

- прямоугольная форма окон на всех фасадах;
- витринные окна в уровне 1-го этажа;



- трехцентровая форма въездной арки.

