

**УПРАВЛЕНИЕ ПО ОХРАНЕ ОБЪЕКТОВ КУЛЬТУРНОГО
НАСЛЕДИЯ ПРАВИТЕЛЬСТВА САРАТОВСКОЙ ОБЛАСТИ**

П Р И К А З

от 11.08 2020 года № 01-04/2020

г. Саратов

**Об утверждении предмета охраны объекта культурного наследия регионального значения, расположенного по адресу:
Саратовская область, г. Саратов,
ул. Московская, 104/ ул. Вольская, 60**

В соответствии со статьями 20 и 20.1 Федерального закона от 25 июня 2002 года № 73-ФЗ «Об объектах культурного наследия (памятниках истории и культуры) народов Российской Федерации», приказом Министерства культуры РФ от 13 января 2016 года № 28 «Об утверждении Порядка определения предмета охраны объекта культурного наследия, включенного в единый государственный реестр объектов культурного наследия (памятников истории и культуры) народов Российской Федерации в соответствии со статьей 64 Федерального закона от 25 июня 2002 года № 73-ФЗ «Об объектах культурного наследия (памятниках истории и культуры) народов Российской Федерации», Положением об управлении по охране объектов культурного наследия Правительства Саратовской области, утвержденным постановлением Правительства Саратовской области от 15 июня 2015 года № 288-П, согласно проекту предмета охраны, разработанному ГАУК «НПЦ по историко-культурному наследию Саратовской области», ПРИКАЗЫВАЮ:

1. Утвердить предмет охраны объекта культурного наследия регионального значения «Дом А.И. Красулина», 1870-е гг., расположенного по адресу: Саратовская область, г. Саратов, ул. Московская, 104/ ул. Вольская, 60, согласно приложению.
2. Отделу административно-финансового и правового обеспечения (Власова Н.В.) разместить приказ на официальном сайте в информационно-телекоммуникационной сети «Интернет» и направить в министерство информации и печати Саратовской области для официального опубликования.
3. Отделу учета объектов культурного наследия (Мастрюкова С.А.) направить уведомления, предусмотренные действующим законодательством в сфере охраны объектов культурного наследия.
4. Контроль за исполнением настоящего приказа оставляю за собой.
5. Приказ вступает в силу с момента его официального опубликования.

Начальник управления

В.В. Мухин

Предмет охраны объекта культурного наследия регионального значения «Дом А.И. Красулина», 1870-е гг., расположенного по адресу: Саратовская область, г. Саратов, ул. Московская, 104/ ул. Вольская, 60

Наименование и описание предмета охраны	Фото предмета охраны
<p><i>1. Местоположение Объекта в структуре города:</i></p> <p>угловое расположение на пересечении ул. Московская и ул. Вольская.</p>	 <p><i>Оранжевый прямоугольник – исследуемый объект</i></p>
<p><i>2. Габариты, объемно-планировочная композиция и конструктивное решение здания:</i></p> <ul style="list-style-type: none"> • этажность (двухэтажное, со стороны двора трехэтажное); • форма в плане (Г-образная со срезанным углом); • кровля - вальмовая; • местоположение наружных и внутренних несущих стен; • местоположение и габариты внутренних лестниц. 	 <p><i>ул. Московская</i></p>

2.1. Главные фасады
литера А:
по ул. Московская (южный)
на 9 световых осей;



по ул. Вольская (западный)
на 12 световых осей;



Дворовый (северный)
фасад:

- на 4 (по первому и
второму этажам),
6 (по третьему этажу)
световых осей;



3. Материал стен:
кирпичная кладка
(глиняный кирпич на
известковом растворе),
штукатурка в уровне
первого этажа;



4. Композиционное и
архитектурно-
художественное
оформление фасадов:
- асимметричная
композиция;
- стилевое решение фасадов
(эkleктика);

- композиция
центральных ризалитов
по южному (на два окна)
и западному (на три
окна) фасадам;
- композиция боковых
ризалитов по южному и
западному фасадам
(идентичны);



*Центральный ризалит
(по западному фасаду):*

- аттик криволинейной формы, с двойным слуховым окном и замковым камнем;
- обрамление слуховых окон полуколоннами;
- венчающий карниз; фриз с кронштейнами;
- филленчатые пилястры;
- Обрамление окон в уровне 2-го этажа:*
- сандрик сложной формы;
- обрамление окон с кронштейнами;
- подоконные ширинки;



- профиль и габариты межэтажного карниза;
- Обрамление окон в уровне 1-го этажа:*
- обрамление окон с замковым камнем и кронштейнами;
- рустованные пилястры;



*Центральный ризалит
(по южному фасаду):*

- аттик криволинейной формы, с двойным слуховым окном и замковым камнем;
- обрамление слуховых окон полуколоннами;
- венчающий карниз; фриз с кронштейнами;
- филленчатые пилястры;
- Обрамление окон в уровне 2-го этажа:*
- сандрик сложной формы;
- обрамление окон с кронштейнами;
- подоконные ширинки;
- подоконные кронштейны;
- профиль и габариты межэтажного карниза;
- Обрамление окон в уровне 1-го этажа:*
- прямоугольный сандрик с кронштейнами;



- обрамление окон с замковым камнем и кронштейнами;
- рустованные пилястры;
- рустовка первого этажа;

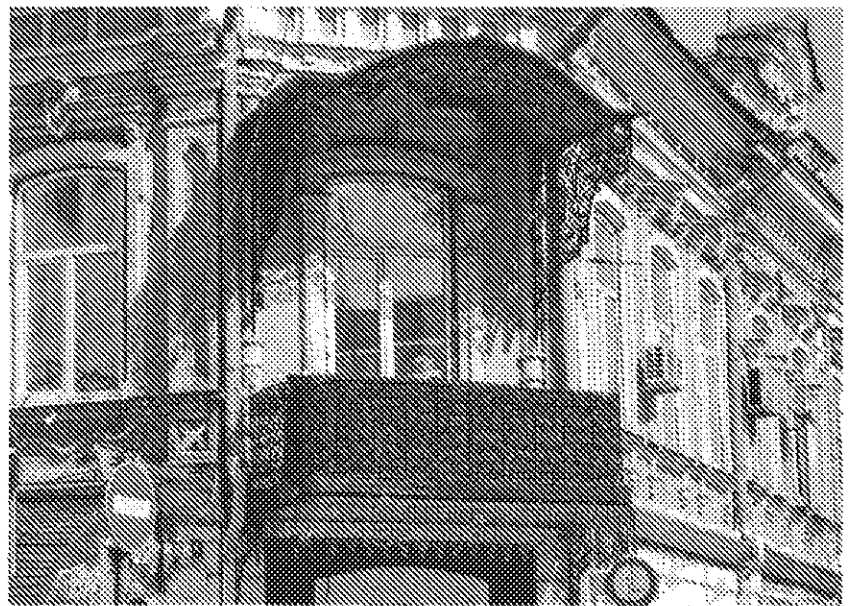
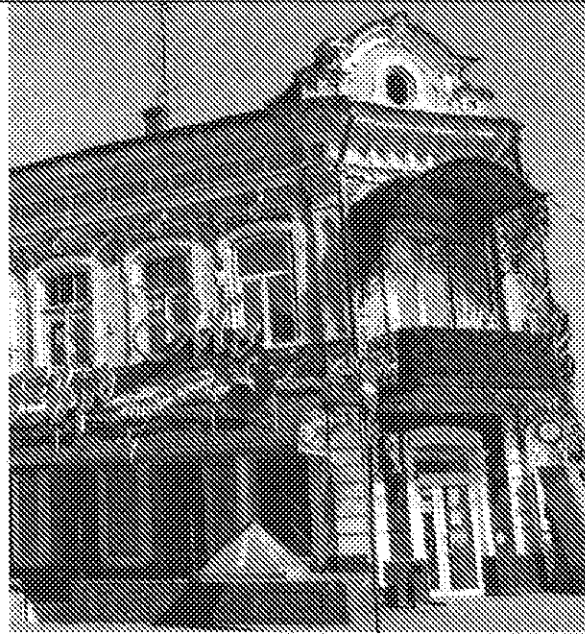


Боковой ризалит с входным порталом:

- аттик полукруглой формы, с круглым слуховым окном и замковым камнем;
 - венчающий карниз с кронштейнами;
 - городчатый фриз;
 - колонны круглого сечения по флангам ризалита;
 - обрамление окна с пилястрами и замковым камнем в уровне 2-го этажа;
 - декорированная подоконная часть;
-
- профиль и габариты межэтажного карниза;
 - сандрик с треугольным изломом;
 - обрамление дверного проема с кронштейнами в уровне 1-го этажа;
 - рустовка первого этажа;



- угловой аттик полукруглой формы с овальным слуховым окном и замковым камнем;
- раскрепованный вогнутый венчающий карниз;
- филеичатый фриз;
- сандрик сложной формы;
- обрамление окон с кронштейнами;
- полуколонны, по флангам срезанного угла;
- кованое обрамление козырька в уровне 2-го этажа;
- габариты и местоположение кованого балкона;
- кованое ограждение балкона с кронштейнами;
- угловые филеичатые пилястры в уровне 2-го этажа;
- обрамление дверного проема с кронштейнами;
- рустовка первого этажа;



- вынос и габариты венчающего карниза;
- филеичатый фриз;
- прямоугольные сандрики с замковым камнем в уровне 2-го этажа;
- обрамление окон с сержками;
- подоконные кронштейны и изогнутой бровкой между ними;
- профиль и габариты межэтажного карниза;



- обрамление оконных и дверных проемов с замковым камнем в уровне 1-го этажа;



5. Габариты и местоположение световых осей:

- лучковая форма окон на уличных фасадах;



- историческая расстекловка окон.

