

## УПРАВЛЕНИЕ ПО ОХРАНЕ ОБЪЕКТОВ КУЛЬТУРНОГО НАСЛЕДИЯ ПРАВИТЕЛЬСТВА САРАТОВСКОЙ ОБЛАСТИ

### П Р И К А З

от 19.10.2020 № 11-04/334

г. Саратов

**О включении выявленного объекта культурного наследия по адресу: Саратовская область, г. Балашов, ул. Ленина, 26, в единый государственный реестр объектов культурного наследия (памятников истории и культуры) народов Российской Федерации в категории объекта культурного наследия местного (муниципального) значения, утверждении границ территории, правового режима использования земельных участков в границах территории и предмета охраны**

В соответствии со статьями 5.1 и 18 Федерального закона от 25 июня 2002 года № 73-ФЗ «Об объектах культурного наследия (памятниках истории и культуры) народов Российской Федерации», Законом Саратовской области от 04 ноября 2003 года № 69-ЗСО «Об охране и использовании объектов культурного наследия (памятников истории и культуры) народов Российской Федерации, находящихся на территории Саратовской области», приказом Министерства культуры Российской Федерации от 04 июня 2015 года № 1745 «Об утверждении требований к составлению проектов границ территорий объектов культурного наследия», Положением об управлении по охране объектов культурного наследия Правительства Саратовской области, утвержденным постановлением Правительства Саратовской области от 15 июня 2015 года № 288-П, на основании акта государственной историко-культурной экспертизы от 21.05.2020, выполненной экспертом Титовой Г.В., письма администрации Балашовского муниципального района Саратовской области от 23.09.2020 № 1909-25, ПРИКАЗЫВАЮ:

1. Включить выявленный объект культурного наследия: «Особняк купеческий, кон. XIX в.», расположенный по адресу: Саратовская область, г. Балашов, ул. Ленина, 26, в единый государственный реестр объектов культурного наследия (памятников истории и культуры) народов Российской Федерации в категории объекта культурного наследия местного (муниципального) значения с наименованием «Особняк купеческий». Адрес объекта: Саратовская область, город Балашов, ул. Ленина, д. 26. Время создания (возникновения) объекта и (или) дата связанного с ним

исторического события: конец XIX века. Вид объекта: памятник. Общая видовая принадлежность: градостроительство и архитектура.

2. Утвердить:

2.1. Границы территории и правовой режим использования земельных участков и земель в границах территории объекта культурного наследия местного (муниципального) значения «Особняк купеческий», расположенного по адресу: Саратовская область, город Балашов, ул. Ленина, д. 26, согласно приложению № 1.

2.2. Предмет охраны объекта культурного наследия местного (муниципального) значения «Особняк купеческий», расположенного по адресу: Саратовская область, город Балашов, ул. Ленина, д. 26, согласно приложению № 2.

3. Внести изменение в приказ министерства культуры Саратовской области от 19 июня 2001 года № 1-10/177 «Об утверждении списка вновь выявленных объектов историко-культурного наследия, расположенных на территории Саратовской области», исключив в разделе «Балашовский район» следующую строку:

30.	Особняк купеческий, кон. XIX в.»,	ул. Ленина, 26
-----	-----------------------------------	----------------

4. Отделу административно-финансового и правового обеспечения (Белов А.К.) разместить приказ на официальном сайте в информационно-телекоммуникационной сети «Интернет» и направить в министерство информации и печати Саратовской области для официального опубликования.

5. Отделу учета объектов культурного наследия (Мастрюкова С.А.) направить уведомления, предусмотренные действующим законодательством в сфере охраны объектов культурного наследия.

6. Контроль за исполнением настоящего приказа оставляю за собой.

7. Приказ вступает в силу с момента его официального опубликования.

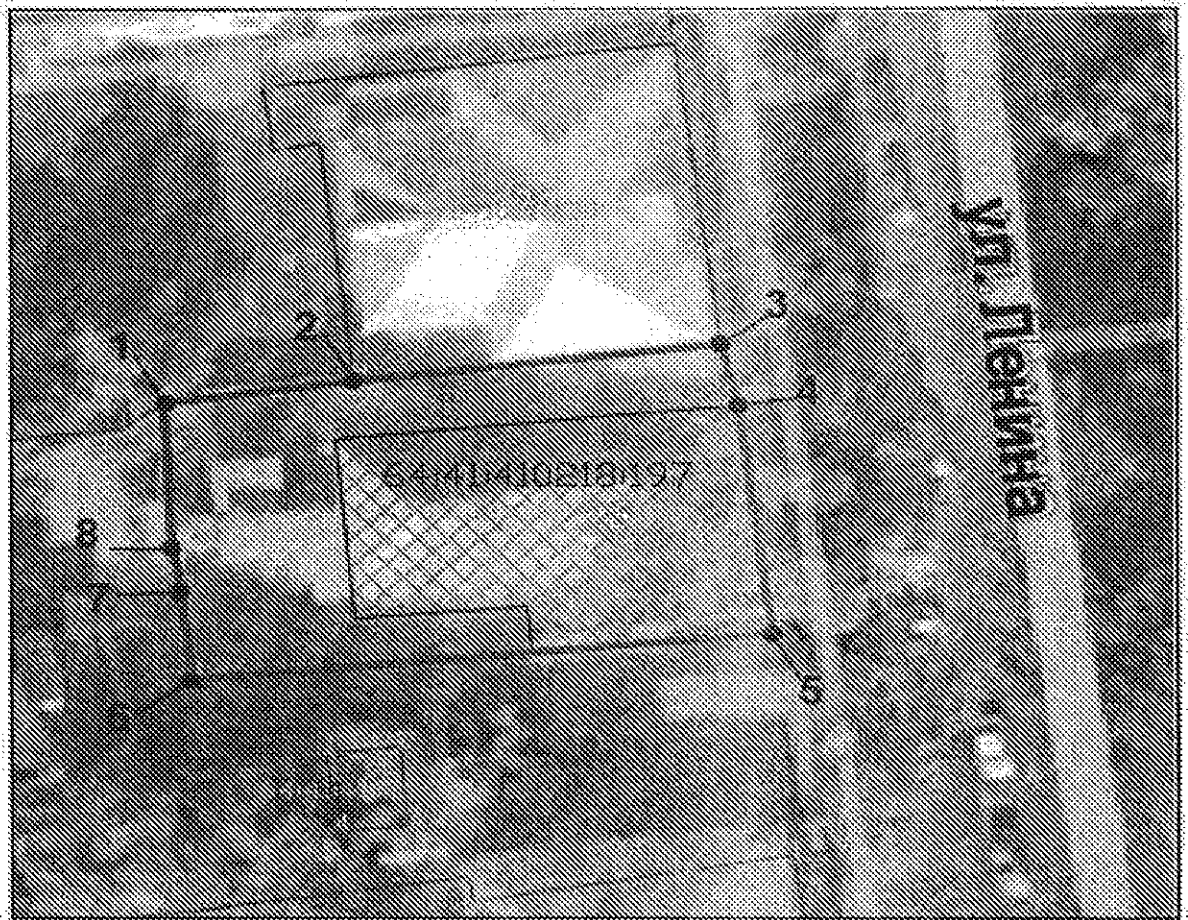
Зам. начальника управления





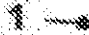
В.П. Афанасьева

**Границы территории объекта культурного наследия местного  
(муниципального) значения «Особняк купеческий», расположенного по  
адресу: Саратовская область, город Балашов, ул. Ленина, д. 26**

Граница территории Объекта совпадает с границей земельного участка  
с кадастровым номером 64:41:410218:197



Условные обозначения:

- |   |                                      |
|---|--------------------------------------|
|  | Объект культурного наследия          |
|  | Проектируемая граница территории     |
|  | номера характерных поворотных точек  |
| 64:41:410218:197  | кадастровый номер земельного участка |

**Координаты поворотных точек границ территории объекта культурного наследия местного (муниципального) значения «Особняк купеческий», расположенного по адресу: Саратовская область, город Балашов, ул. Ленина, д. 26**

№ точки	Координаты (МСК-64)	
	X	Y
1.	498810.14	1306470.26
2.	498811.57	1306480.48
3.	498813.87	1306500.63
4.	498810.00	1306501.60
5.	498795.44	1306503.42
6.	498792.45	1306471.68
7.	498798.05	1306471.04
8.	498800.90	1306470.59

**Требования к осуществлению деятельности в границах территории объекта культурного местного (муниципального) значения «Особняк купеческий», расположенного по адресу: Саратовская область, город Балашов, ул. Ленина, д. 26**


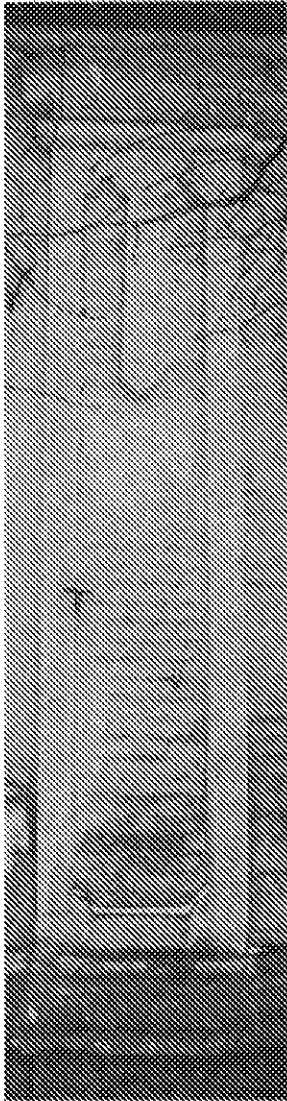

Согласно ст. 5 Федерального закона от 25.06.2002 № 73-ФЗ «Об объектах культурного наследия (памятниках истории и культуры) народов Российской Федерации» (далее — Федеральный закон от 25.06.2002 № 73-ФЗ), территории объектов культурного наследия относятся к землям историко-культурного назначения. Требования к осуществлению деятельности в границах территории объекта культурного наследия установлены ст. 5.1 Федерального закон от 25.06.2002 № 73-ФЗ.


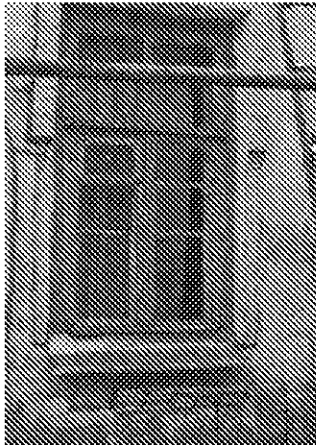
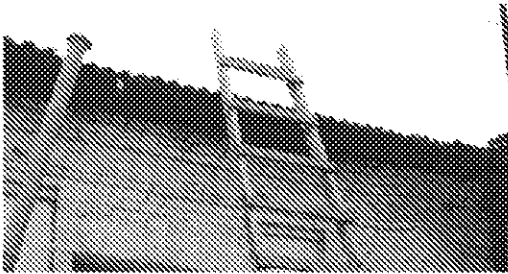
На территории памятника запрещаются строительство объектов капитального строительства и увеличение объемно-пространственных характеристик существующих на территории памятника или ансамбля объектов капитального строительства; проведение земляных, строительных, мелиоративных и иных работ, за исключением работ по сохранению объекта культурного наследия или его отдельных элементов, сохранению историко-градостроительной или природной среды объекта культурного наследия.

На территории памятника разрешается ведение хозяйственной деятельности, не противоречащей требованиям обеспечения сохранности объекта культурного наследия и позволяющей обеспечить функционирование объекта культурного наследия в современных условиях.

**Предмет охраны объекта культурного наследия местного  
(муниципального) значения «Особняк купеческий», расположенного по  
адресу: Саратовская область, город Балашов, ул. Ленина, д. 26**

Наименование предмета охраны	Изображение предмета охраны	Описание предмета охраны
1	2	3
<p><b>Градостроительные характеристики:</b> - местоположение в структуре городской застройки</p>		<p>По линии застройки четной стороны ул. Ленина между улицами Рабочая и Пушкина, в габаритах капитальных стен исторического объема и поздней пристройки</p>
<p><b>Объемно-планировочная композиция Объекта</b></p>		<p>- одноэтажное здание с подвалом, Г-образного очертания в плане</p>
<p><b>Композиционное и архитектурно-художественное оформление главного (восточного) фасада</b></p>		<p>- семь световых осей; - вертикальное членение фасада пилястрами, подчеркивающими оси здания; - эклектика (техника открытого кирпича в сочетании с оштукатуриванием отдельных элементов декора -- пилястры, обрамление оконных проемов); - вальмовая форма</p>

<p>Элементы горизонтального членения фасада -венчающий карниз</p>		<p>кровли</p> <ul style="list-style-type: none"> <li>- историческая форма и габариты;</li> <li>- простой карниз ступенчатой формы с применением декального кирпича, раскреповая, оштукатурен</li> </ul>
<p>Элементы вертикального членения фасада - пилястра</p>		<ul style="list-style-type: none"> <li>- исторические форма и габариты;</li> <li>- филленчатая форма, из декального кирпича, выступающие элементы оштукатурены</li> </ul>
<p>-цоколь</p>		<ul style="list-style-type: none"> <li>-исторические габариты;</li> <li>- ступенчатая форма с валиками;</li> <li>- штукатурка с оформлением рустовкой</li> </ul>

<p>Композиционное и архитектурно-художественное оформление бокового (южного) фасада</p>		<ul style="list-style-type: none"> <li>- эклектика (техника открытого кирпича)</li> </ul>
<p>Местоположение, архитектурное оформление световых проемов</p>		<ul style="list-style-type: none"> <li>- исторические габариты и прямоугольная форма;</li> <li>- клинчатые перемычки с замковыми камнями;</li> <li>- форма плоских наличников прямоугольного очертания;</li> <li>- расстекловка оконного проема</li> </ul>
<p>Элементы горизонтального членения фасада – венчающий карниз</p>		<ul style="list-style-type: none"> <li>- историческая форма и габариты</li> <li>- простой карниз ступенчатой формы с применением декального кирпича</li> </ul>