



**УПРАВЛЕНИЕ ПО ОХРАНЕ ОБЪЕКТОВ КУЛЬТУРНОГО  
НАСЛЕДИЯ ПРАВИТЕЛЬСТВА САРАТОВСКОЙ ОБЛАСТИ**

**П Р И К А З**

от 05.11.2020 № 01-04/356

г. Саратов

**Об утверждении предмета охраны объекта культурного наследия регионального значения, расположенного по адресу: Саратовская область, г. Саратов, ул. Московская, 102**

В соответствии со статьями 20 и 20.1 Федерального закона от 25 июня 2002 года № 73-ФЗ «Об объектах культурного наследия (памятниках истории и культуры) народов Российской Федерации», приказом Министерства культуры РФ от 13 января 2016 года № 28 «Об утверждении Порядка определения предмета охраны объекта культурного наследия, включенного в единый государственный реестр объектов культурного наследия (памятников истории и культуры) народов Российской Федерации в соответствии со статьей 64 Федерального закона от 25 июня 2002 года № 73-ФЗ «Об объектах культурного наследия (памятниках истории и культуры) народов Российской Федерации», Положением об управлении по охране объектов культурного наследия Правительства Саратовской области, утвержденным постановлением Правительства Саратовской области от 15 июня 2015 года № 288-П, согласно проекту предмета охраны, разработанному ГАУК «НПЦ», ПРИКАЗЫВАЮ:

1. Утвердить предмет охраны объекта культурного наследия регионального значения «Доходный дом», нач. XX в, расположенного по адресу: Саратовская область, г. Саратов, ул. Московская, 102, согласно приложению.

2. Отделу административно-финансового и правового обеспечения (Власова Н.В.) разместить приказ на официальном сайте в информационно-телекоммуникационной сети «Интернет» и направить в министерство информации и печати области для официального опубликования.

3. Отделу учета объектов культурного наследия (Мастрюкова С.А.) направить уведомления, предусмотренные действующим законодательством в сфере охраны объектов культурного наследия.

4. Контроль за исполнением настоящего приказа возлагаю на заместителя начальника управления Афанасьеву В.П.

5. Приказ вступает в силу с момента его официального опубликования.

Начальник управления

В.В. Мухин



**2.1. Главный (южный)  
уличный фасад:**

- на 8 (по первому этажу),  
10 (по второму этажу)  
световых осей;



**Дворовый (северный)  
фасад:**

- на 4 (по первому этажу),  
6 (по второму этажу)  
световых осей;



**3. Материал стен:  
кирпичная кладка  
(глиняный кирпич на  
известковом растворе),  
штукатурка;**



4. Композиционное и архитектурно-художественное оформление фасадов:

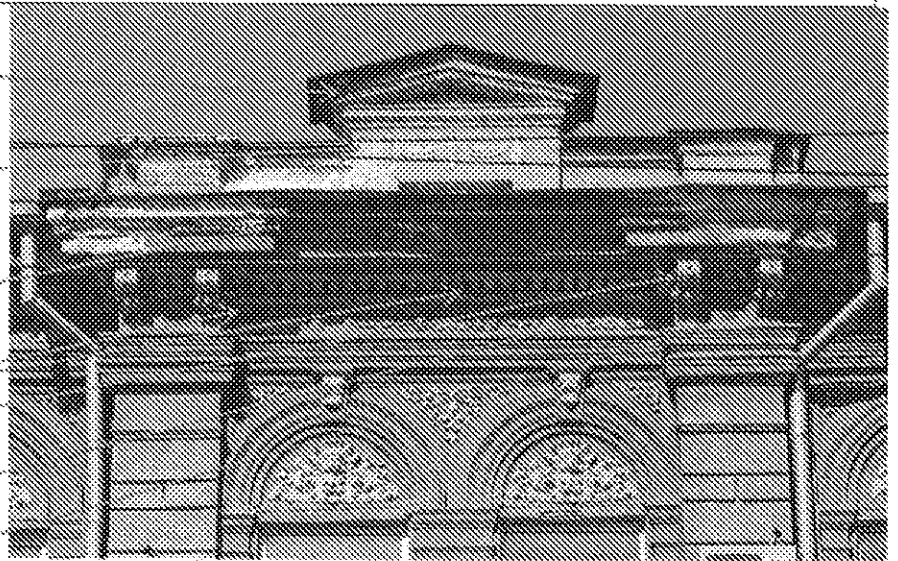
- асимметричная композиция;
- стилевое решение фасадов (неоклассицизм);

- композиция центрального ризалита с проездной аркой;
- композиция бокового ризалита с входным порталом;



Центральный ризалит:

- аттик с фронтоном с растительной лепниной в центре;
- гирлянда над прямоугольной нишей в центре;
- раскрепованный карниз с овами;
- декорированный фриз:
  - сухарики,
  - кронштейны,
  - овы,
  - растительная лепнина,
  - продукты;

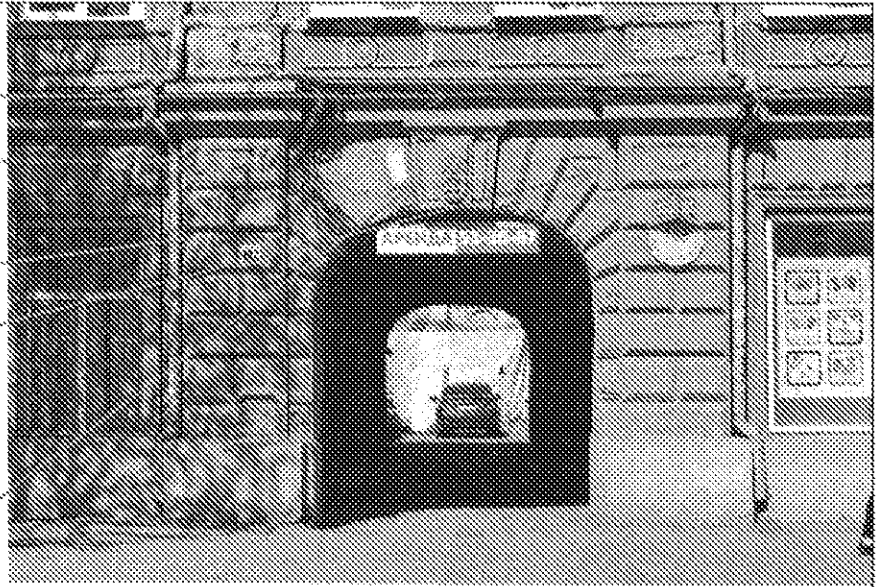


- растительная лепнина;
- обрамление окон:
  - полукруглый сандрикс,
  - замковый камень с акантом,
  - растительная лепнина с маскароном,
  - межколонные плоские пилястры,
- - подоконные ширинки с круглой розеткой;
- рустованные пилястры;
- пьедестал пилястры оштукатуренный шубой;

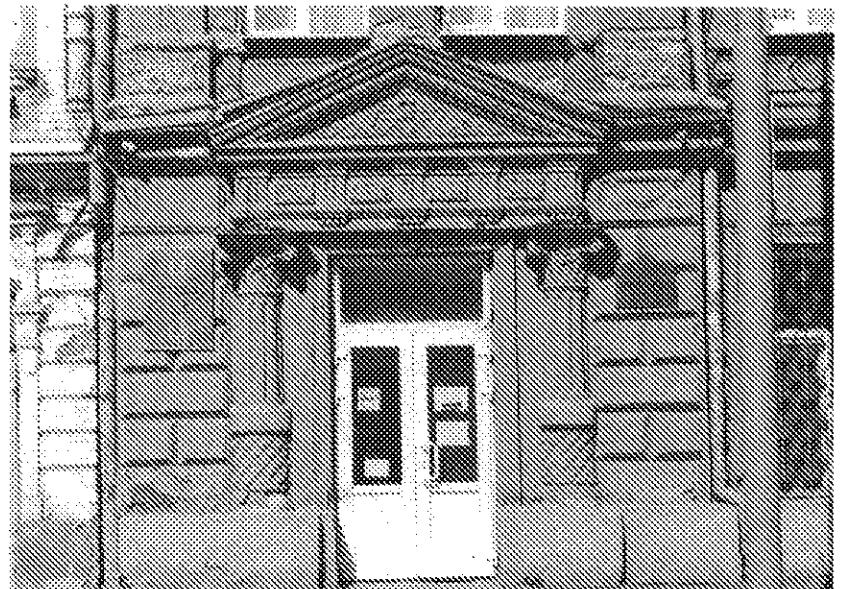




- раскрепованный межэтажный карнизов уровне 1 этажа;
- гирлянда в верхней части пилястры;
- шахматная рустовка пилястр в уровне 1 этажа;
- декор в виде штукатурки-шубы;
- трехчастная форма проездной арки;
- обрамление арки:
  - объемный руст,
  - тройной замковый камень с акантом.



- Боковой ризалит с входным порталом:
- аттик с фронтоном с растительной лепниной в центре;
  - парапетные тумбы с полукруглым завершением;
  - гирлянда под фронтоном;
  - раскрепованный карниз с овами;
  - декорированный фриз:
    - сухарики, кронштейны, овы, растительная лепнина;
  - композиция входного портала:
    - фронтон с растительной лепниной и овами,
    - фриз с триглифами и штукатуркой-шубой,
    - каннелированные полуколонны коринфского ордера,
    - ромбовидный руст пьедестала полуколонны,
    - прямоугольная форма проема и его обрамление.



- парпетные тумбы;
- форма, габариты и материал (металл) навершия;
- венчающий карниз с двумя фронтонами;
- декор фриза:
  - сухарики, кронштейны, овы, растительная лепнина;



- двойные пилястры коринфского ордера с маскаронами;



- профиль и габариты межэтажного карниза;
- объемный шахматный руст в уровне 1-го этажа;
- рустованные перемычки над окнами в уровне 1-го этажа;
- гирлянды;



Композиция и оформление дворового фасада:

- профиль и вынос венчающего карниза;
- фриз с поребриками;
- межэтажный карниз с городчатым фризом;

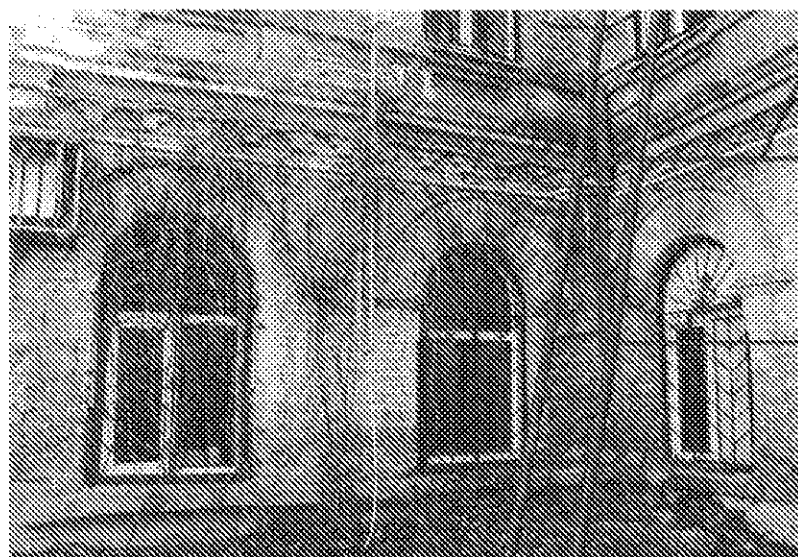


- форма (полуциркульная) и обрамление окон:
  - килевидный сандрик,
  - ширинки межоконные,
  - подоконная ширинка;

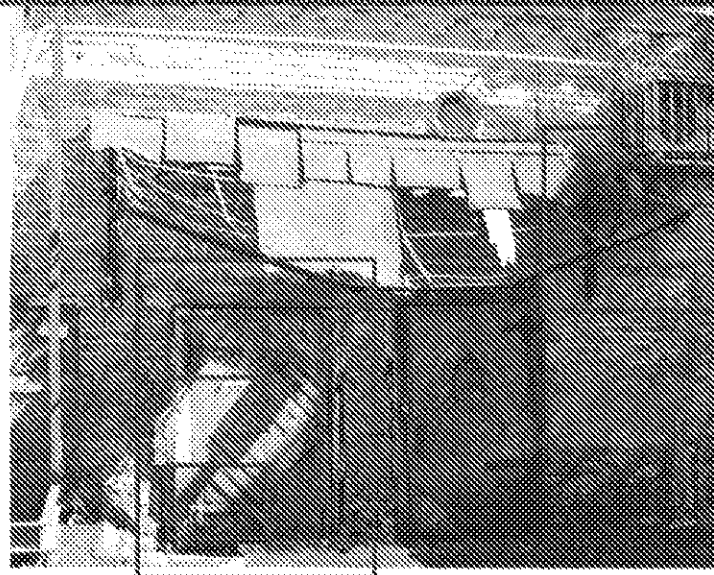
- продухи с обрамлением в форме кольца;

- 

- полуциркульная форма окон в уровне 1-го этажа;
- сандрик полуциркульной формы;



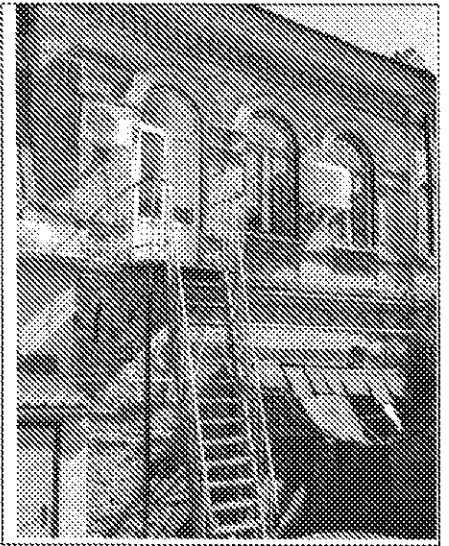
- прямоугольные проемы в уровне 1-го этажа;
- исторические кованые закладные дверей;
- кованая консоль козырька;



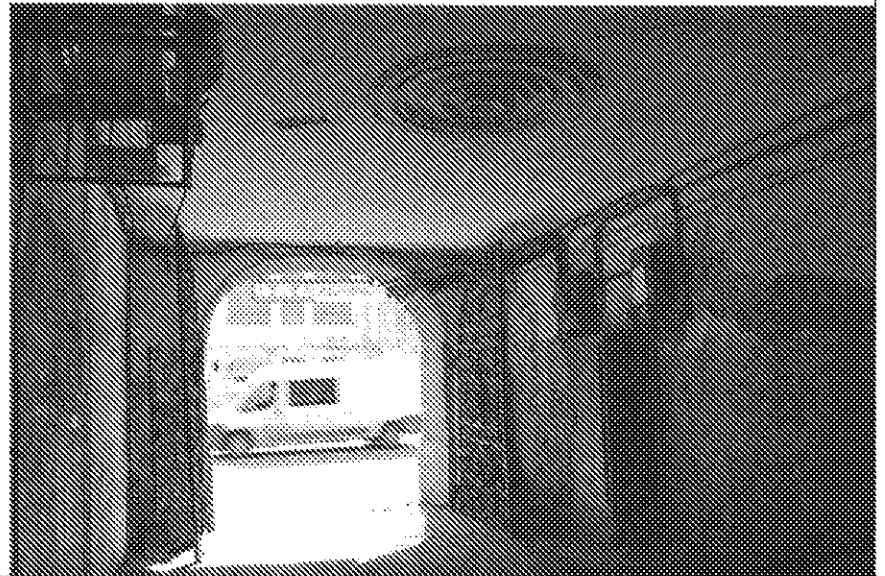


5. Габариты и местоположение световых осей:

- прямоугольная форма окон на главном фасаде;
- полуциркульные окна на дворовом фасаде;



- трехцентровая форма въездной арки:



- декоративное оформление кованых ворот;
- потолочная розетка в арочном проезде

