



## УПРАВЛЕНИЕ ПО ОХРАНЕ ОБЪЕКТОВ КУЛЬТУРНОГО НАСЛЕДИЯ ПРАВИТЕЛЬСТВА САРАТОВСКОЙ ОБЛАСТИ

### П Р И К А З

от 02.12.2020 № 01-09/392

г. Саратов

Об утверждении предмета охраны объекта  
культурного наследия регионального  
значения, расположенного по адресу:  
Саратовская область, г. Саратов,  
ул. Московская, 94

В соответствии со статьями 20 и 20.1 Федерального закона от 25 июня 2002 года № 73-ФЗ «Об объектах культурного наследия (памятниках истории и культуры) народов Российской Федерации», приказом Министерства культуры РФ от 13 января 2016 года № 28 «Об утверждении Порядка определения предмета охраны объекта культурного наследия, включенного в единый государственный реестр объектов культурного наследия (памятников истории и культуры) народов Российской Федерации в соответствии со статьей 64 Федерального закона от 25 июня 2002 года № 73-ФЗ «Об объектах культурного наследия (памятниках истории и культуры) народов Российской Федерации», Положением об управлении по охране объектов культурного наследия Правительства Саратовской области, утвержденным постановлением Правительства Саратовской области от 15 июня 2015 года № 288-П, согласно проекту предмета охраны, разработанному ГАУК «НПЦ», ПРИКАЗЫВАЮ:

1. Утвердить предмет охраны объекта культурного наследия регионального значения «Здание издательства газеты «Коммунист», нач. XIX в. (реконструкция 1950-1952 гг., арх. Г. П. Белов), расположенного по адресу: Саратовская область, г. Саратов, ул. Московская, 94, согласно приложению.

2. Отделу административно-финансового и правового обеспечения (Власова Н.В.) разместить приказ на официальном сайте в информационно-телекоммуникационной сети «Интернет» и направить в министерство информации и печати области для официального опубликования.

3. Отделу учета объектов культурного наследия (Мастрюкова С.А.) направить уведомления, предусмотренные действующим законодательством в сфере охраны объектов культурного наследия.


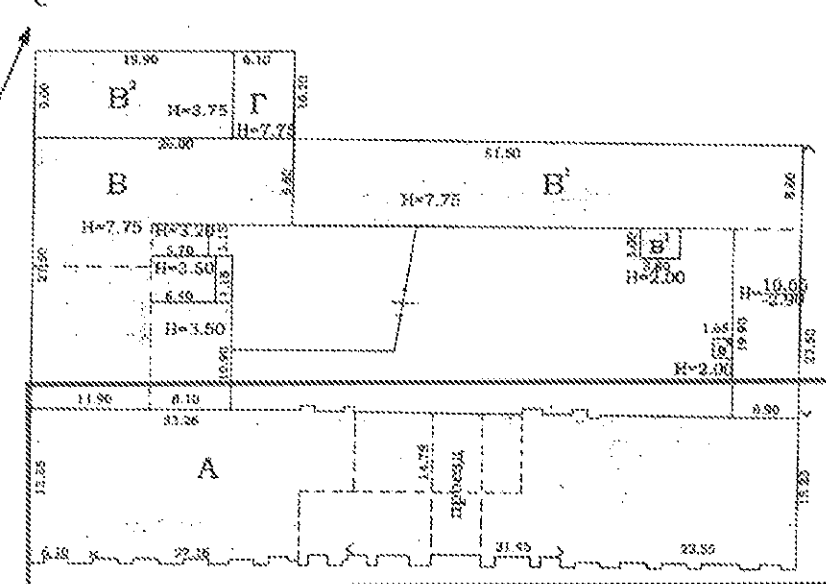

4. Контроль за исполнением настоящего приказа возлагаю на заместителя начальника управления Афанасьеву В.П.

5. Приказ вступает в силу с момента его официального опубликования.

Начальник управления

В.В. Мухин

**Предмет охраны объекта культурного наследия регионального значения  
«Здание издательства газеты «Коммунист», нач. XIX в. (реконструкция  
1950–1952 гг., арх. Г. П. Белов), расположенного по адресу:  
Саратовская область, г. Саратов, ул. Московская, 94**

Наименование и описание предмета охраны	Фото предмета охраны
<p><b>1. Местоположение Объекта в структуре города:</b></p> <p>по красной линии застройки ул. Московская.</p>	 <p><i>Оранжевый прямоугольник – исследуемый объект</i></p>
<p><b>2. Габариты, объемно-планировочная композиция и конструктивное решение здания:</b></p> <ul style="list-style-type: none"> <li>• форма в плане (прямоугольная);</li> <li>• вальмовая форма кровли;</li> <li>• местоположение несущих стен;</li> </ul>	 <p><i>ул. Московская</i></p>
<p><b>2.1. Главный (южный) уличный фасад:</b></p> <ul style="list-style-type: none"> <li>• на 17 (по первому этажу) и 33 (по второму и третьему этажу) световые оси;</li> </ul>	

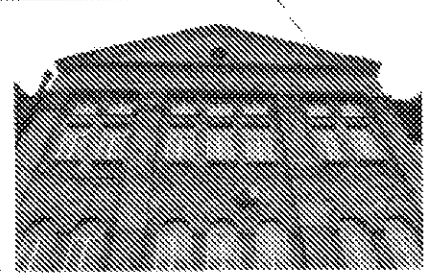
*Дворовый (северный) фасад:*

- на 10 (по первому этажу) и 33 (по второму этажу) световые оси;



*3. Материал стен:*

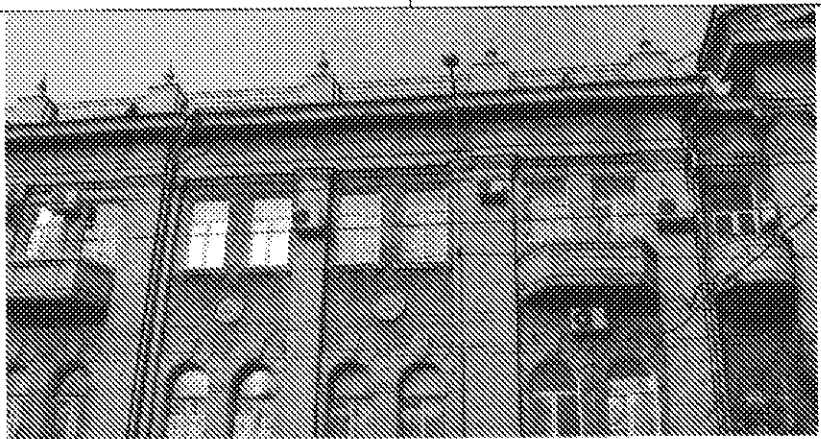
кирпичная кладка на известковом растворе, (штукатурка по главному и открытый кирпич по дворовому фасаду);



*4. Композиционное и архитектурно-художественное оформление фасадов, сложившаяся на период сер. XX в.:*

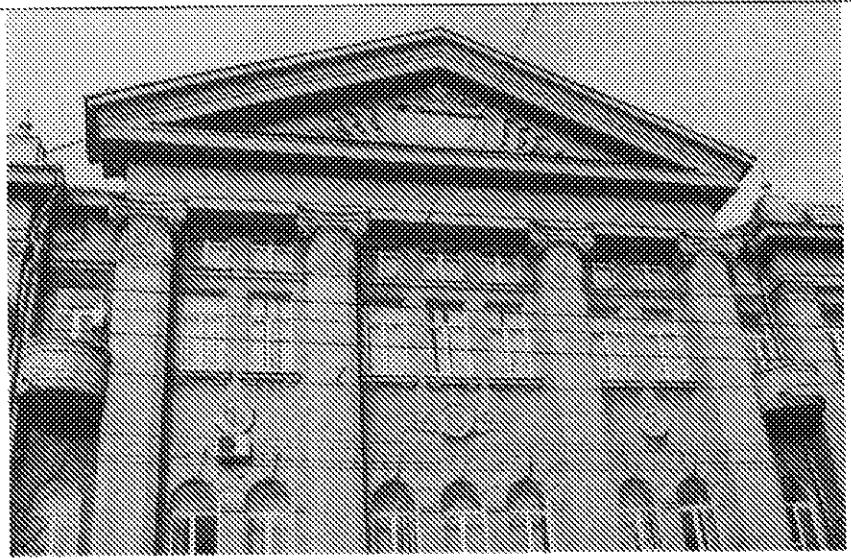
- стилевое решение фасадов (неоклассицизм);

- местоположение и габариты парапетных тумб;
- местоположение и габариты наверший в форме пик;
- вынос венчающего карниза;
- розетки, расположенные между 2-м и 3-м этажами;
- рустованные пилястры;
- профиль и габариты капителей пилястр;
- профиль и габариты баз пилястр;
- профиль и вынос цоколя;



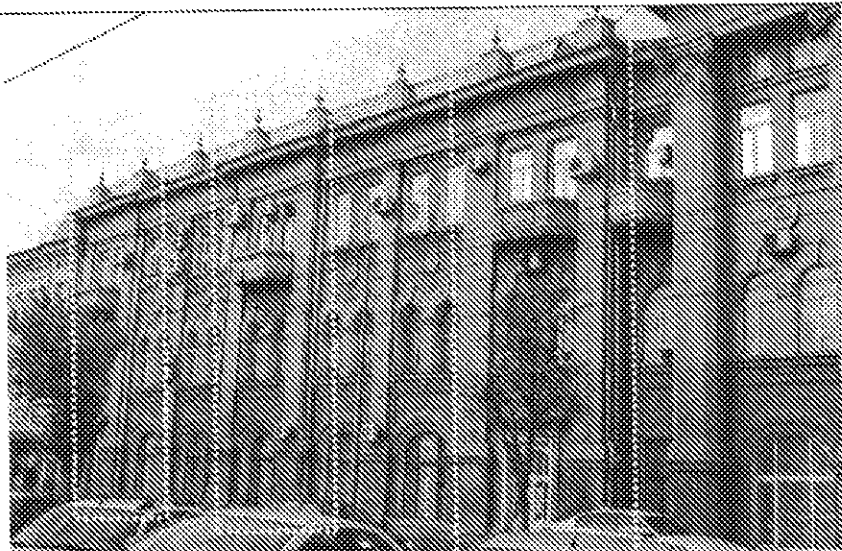
*Центральный ризалит:*

- треугольный фронтон с лепниной в советской стилистике в центре (звезда с колосьями, свиток бумаги, флаги);
- профиль и габариты венчающего карниза, декорированного овами и метрическим рядом шаров;
- колонны прямоугольной формы в плане, со скопленными углами;
- капители смешенного ордера с использованием колосьев в декоре;
- местоположение и габариты полукруглых балконов в уровне 3-го этажа;
- профиль и габариты базы колонны;
- розетки, расположенные между 2-м и 3-им этажами:
  - центральная розетка, обрамленная восьмигранником и горизонтально расположенными листьями, декорированными колосьями;
  - боковые розетки, обрамленные восьмигранником;
- форма проездной арки - трехчастная;
- местоположение и габариты арки;
- профиль обрамления арки;
- лепной декор над аркой;





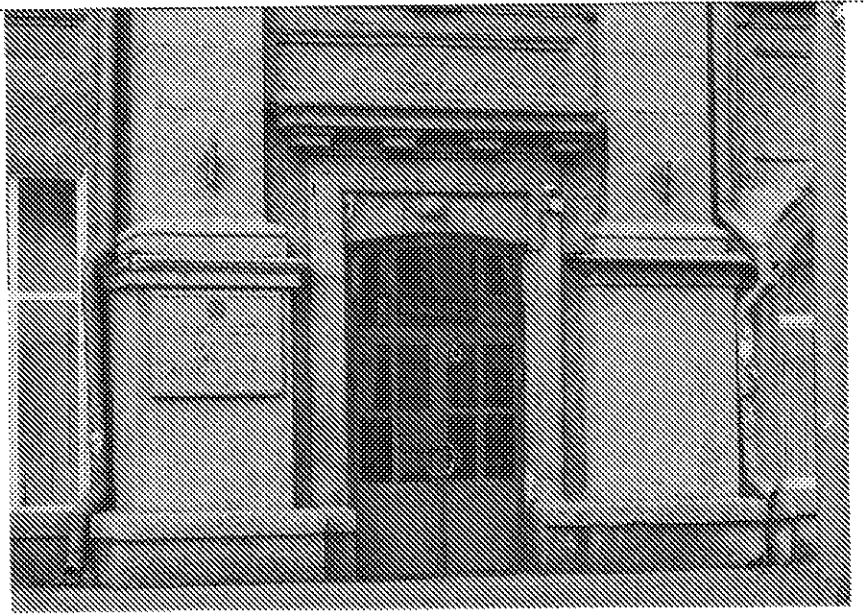
- боковые ризалиты с различным оформлением входных порталов;
- местоположение и габариты балконов, трапециевидной формы в плане в уровне 3-го этажа;
- местоположение и габариты прямоугольной филенки на передней части ограждения балкона;



- композиция входных порталов:
  - треугольный фронтон,
  - профиль карниза с кронштейнами,
  - филенка,
  - прямоугольная форма проема и его обрамление,
  - сандрик с сухариками;

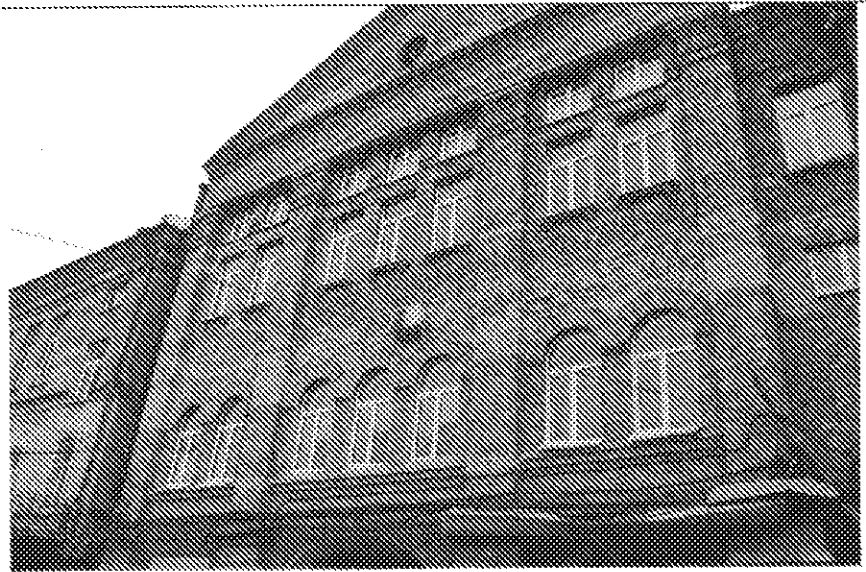


- прямоугольный сандриак,
- кронштейнами,
- филленка,
- прямоугольная форма проема,
- лучков обрамление,
- сандриак с сухариками;

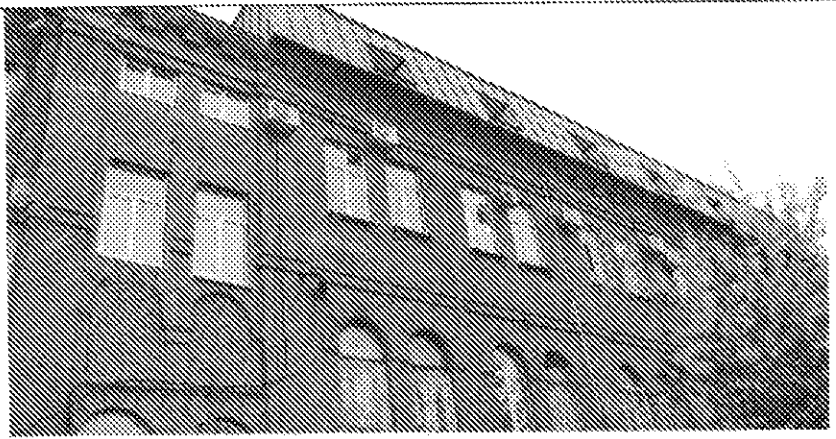


*4.1. Композиция и оформление дворового фасада:*

- фронтоны с круглым окном;
- профиль и вынос венчающего карниза;
- пилястры со стилизованными капителями.



- фриз с сухариками;
- профиль межэтажных тяг;
- местоположение и габариты мансардного (4-го этажа) дворового фасада;



- местоположение и габариты балкона в правой части дворового фасада в уровне 2-го этажа;
- местоположение, габариты и художественное оформление кованого ограждения балкона;



**5. Габариты, местоположение и декор световых осей главного фасада:**

- трехцентровая форма витринных окон и обрамление в уровне 1-го этажа;
- полуциркулярная форма окон и обрамление в уровне 2-го этажа;
- рустованное обрамление с замковым камнем;
- подоконные кронштейны;
- подоконные филенки;
- прямоугольная форма окон и обрамление в уровне 3-го этажа;



- лучковое завершение входного проема в уровне 1-го этажа;





**5.1. Габариты, местоположение и декор световых осей дворового фасада:**

- трехцентровая форма витринных окон и обрамление в уровне 1-го этажа;
- полуциркулярная форма завершения окон и обрамление в уровне 2-го этажа;
- рустованное обрамление окон в уровне 2-го этажа;
- профиль подоконной тяги;
- подоконные кронштейны;
- лучковое завершение окон в уровне 2-го этажа в левой части фасада;
- прямоугольная форма окон и обрамление в уровне 3-го этажа;
- квадратные окна в уровне 4-го этажа по флангам здания;
- всерные перемычки в уровне 1-го этажа.

