



**УПРАВЛЕНИЕ ПО ОХРАНЕ ОБЪЕКТОВ КУЛЬТУРНОГО
НАСЛЕДИЯ ПРАВИТЕЛЬСТВА САРАТОВСКОЙ ОБЛАСТИ**

П Р И К А З

от 02.12.2020 № 01.04/395

г. Саратов

**Об утверждении предмета охраны объекта
культурного наследия регионального
значения, расположенного по адресу:
Саратовская область, г. Саратов,
ул. Московская, 95/ ул. Вольская, 58**


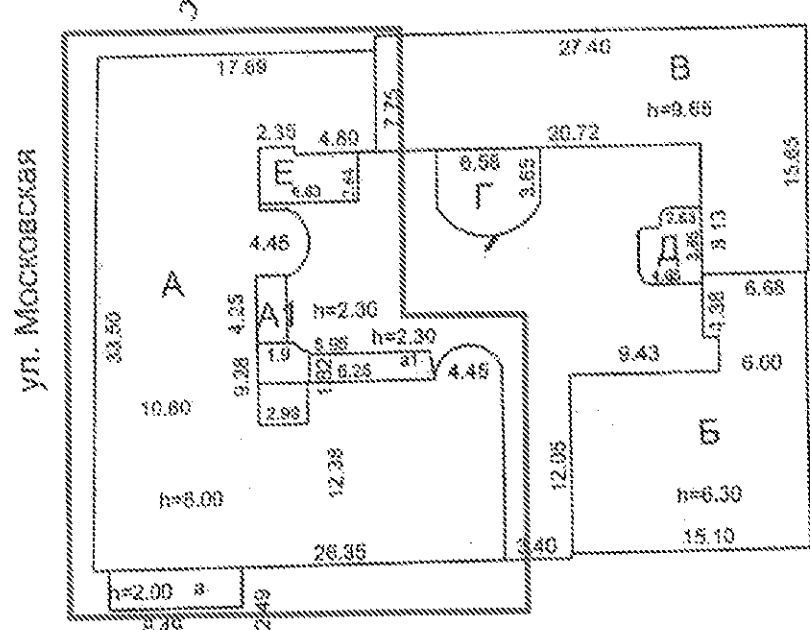
В соответствии со статьями 20 и 20.1 Федерального закона от 25 июня 2002 года № 73-ФЗ «Об объектах культурного наследия (памятниках истории и культуры) народов Российской Федерации», приказом Министерства культуры РФ от 13 января 2016 года № 28 «Об утверждении Порядка определения предмета охраны объекта культурного наследия, включенного в единый государственный реестр объектов культурного наследия (памятников истории и культуры) народов Российской Федерации в соответствии со статьей 64 Федерального закона от 25 июня 2002 года № 73-ФЗ «Об объектах культурного наследия (памятниках истории и культуры) народов Российской Федерации», Положением об управлении по охране объектов культурного наследия Правительства Саратовской области, утвержденным постановлением Правительства Саратовской области от 15 июня 2015 года № 288-П, согласно проекту предмета охраны, разработанному ГАУК «НПЦ», ПРИКАЗЫВАЮ:

1. Утвердить предмет охраны объекта культурного наследия регионального значения «Дом Е.В. Степина», кон. XIX в., расположенного по адресу: Саратовская область, г. Саратов, ул. Московская, 95/ ул. Вольская, 58, согласно приложению.
2. Отделу административно-финансового и правового обеспечения (Власова Н.В.) разместить приказ на официальном сайте в информационно-телекоммуникационной сети «Интернет» и направить в министерство информации и печати области для официального опубликования.
3. Отделу учета объектов культурного наследия (Мастрюкова С.А.) направить уведомления, предусмотренные действующим законодательством в сфере охраны объектов культурного наследия.
4. Контроль за исполнением настоящего приказа возлагаю на заместителя начальника управления Афанасьеву В.П.
5. Приказ вступает в силу с момента его официального опубликования.

Начальник управления

В.В. Мухин

**Предмет охраны объекта культурного наследия регионального значения
«Дом Е.В. Степина», кон. XIX в., расположенного по адресу:
Саратовская область, г. Саратов, ул. Московская, 95/ ул. Вольская, 58**

Наименование и описание предмета охраны	Фото предмета охраны
<p><i>1. Местоположение Объекта в структуре города:</i></p> <p>угловое расположение на пересечении ул. Московская и ул. Вольская.</p>	 <p>Оранжевый прямоугольник – исследуемый объект</p>
<p><i>2. Габариты, объемно-планировочная композиция и конструктивное решение здания:</i></p> <ul style="list-style-type: none"> • этажность (двухэтажное); • форма в плане (Е-образная); • кровля - вальмовая; • местоположение несущих стен; 	 <p>ул. Московская</p> <p>ул. Вольская</p>

*2.1. Главные фасады
литера А:*

- по ул. Московская
(северный) на 12
световых осей;

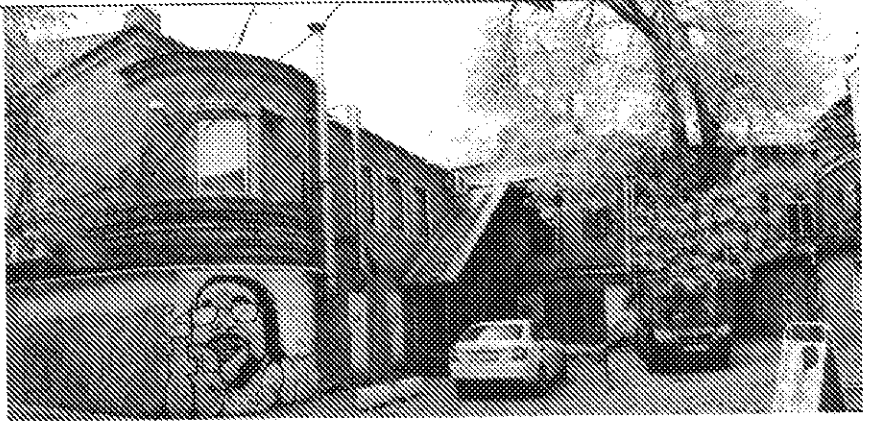


- по ул. Вольская
(западный) на 11
световых осей;



Дворовый фасад:

- на 4 (по первому и
второму этажам),

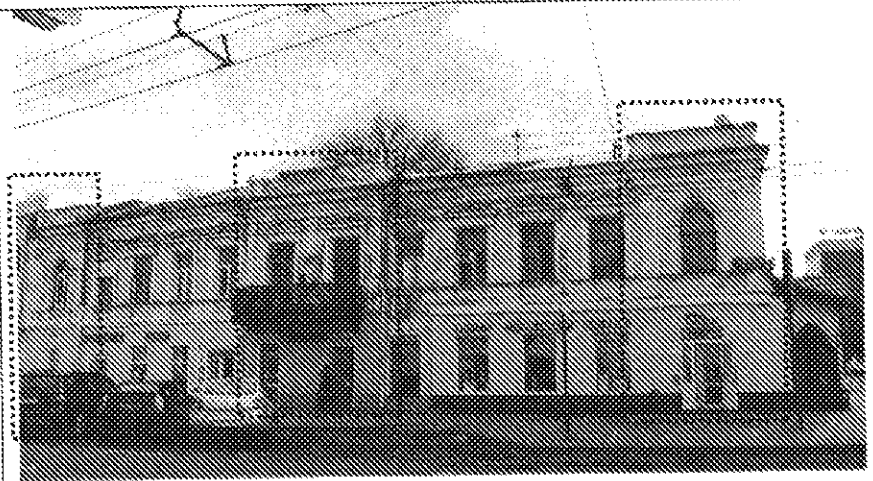


3. *Материал стен:*
кирпичная кладка,
штукатурка;

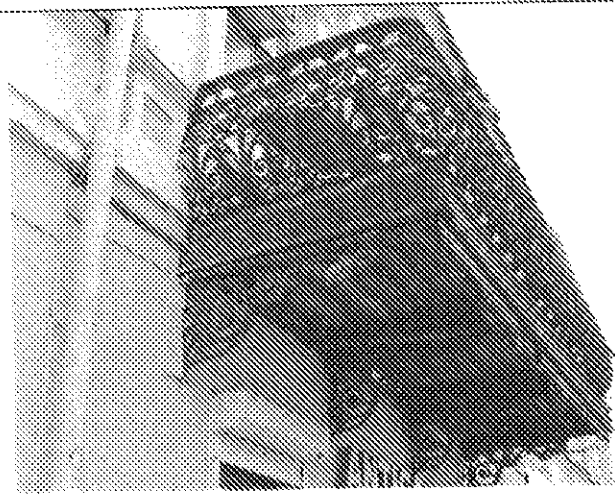
4. *Композиционное и архитектурно-художественное оформление северного фасада, сложившееся на период кон. XIX в.:*

- центрально симметричная композиция фасада;
- стилевое решение фасада (эkleктика);

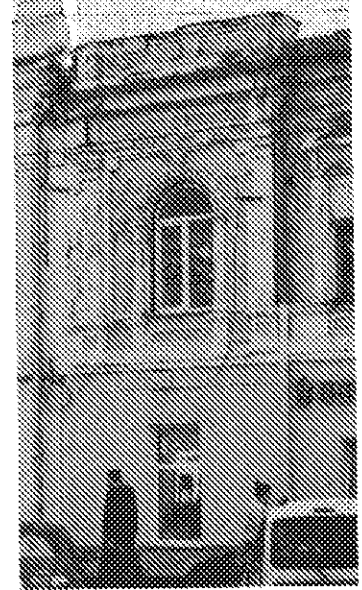
- профиль венчающего карниза;
- филеичатый фриз, декорированный овами с кронштейнами и розеткой;
- композиция центрального ризалита:
 - местоположение, габариты прямоугольного ступенчатого аттика с парапетными тумбами по флангам,
 - профиль и вынос венчающего карниза,
 - филеичатый фриз декорированный овами, с кронштейнами и розеткой,
 - пилястры с капителью декорированной овами,
 - базы пилястр с филеичками,



- местоположение, габариты балкона,
- художественное оформление кованного обрамления балкона на кронштейнах.



- композиция боковых ризалитов:
 - местоположение, габариты прямоугольного аттика с парапетными тумбами по флангам,
 - профиль и вынос венчающего карниза,
 - филенчатый фриз, декорированный овами с кронштейнами и розеткой,
 - пилястры с капителью декорированной овами,
 - базы пилястр с филенками,



5. Композиционное и архитектурно-художественное оформление западного фасада, сложившееся на период кон. XIX в.:

- центрально симметричная композиция фасада;
- стилевое решение фасада (эkleктика);
- местоположение и габариты парапетной тумбы;
- профиль венчающего карниза;
- филенчатый фриз, декорированный овами с кронштейнами и розеткой;
- угловые пилястры;

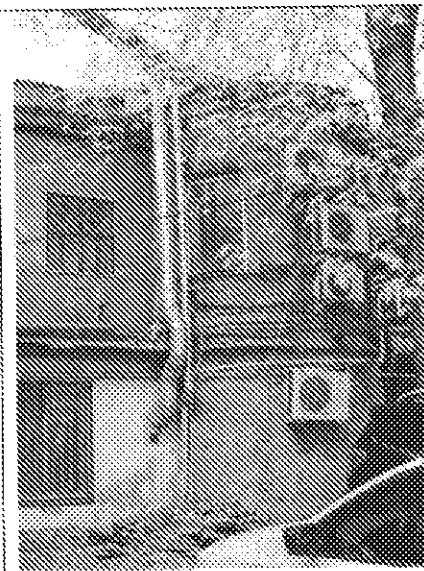
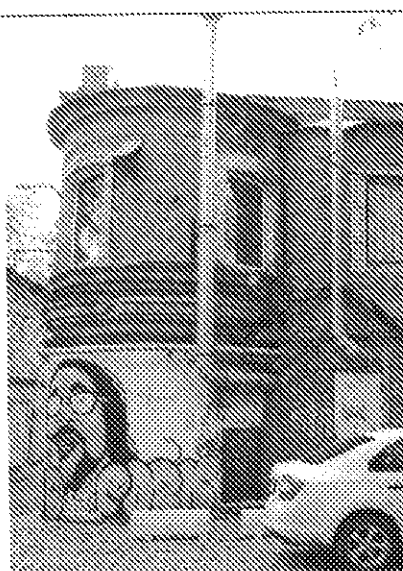


- композиция центрального ризалита:
 - местоположение, габариты прямоугольного ступенчатого аттика с парапетными тумбами по флангам,
 - профиль и вынос венчающего карниза, декорированного овами,
 - филеячатый фриз с кронштейнами и розеткой,
 - пилястры с каштелями декорированной овами;
 - базы пилястр с филеями,



6. Композиционное и архитектурно-художественное оформление дворового фасада, сложившееся на период кон. XIX в.:

- профиль и вынос венчающего и межэтажного карнизов эркеров;
- лучковое завершение окон эркеров в уровне 2-го этажа;
- кирпичное обрамление окон эркеров;
- подоконные тяги;



7. Габариты, местоположение, форма и декор световых осей северного фасада:

- полуциркулярное завершение окон в уровне 2-го этажа;
- профиль обрамления окон (замковый камень с лепным декором сухарика);
- пилястры с базами обрамляющие окно;
- профиль подоконных тяг;



- прямоугольное завершение окон в уровне 2-го этажа;
- сандрики треугольной формы в уровне 2-го этажа;
- кронштейн поддерживающий сандрик;
- пилястры, обрамляющие окно;
- профиль подоконных тяг;
- подоконная филенка;



7. Габариты, местоположение, форма и декор световых осей западного фасада:

- прямоугольное завершение окон в уровне 1-го этажа;
- обрамление оконных и дверных проемов в уровне 1-го этажа;



- полуциркульное завершение окон в уровне 2-го этажа;
- профиль обрамления окон;
- замковый камень;
- пилястры с базами обрамляющие окно;
- профиль подоконных тяг;



- прямоугольное завершение окон в уровне 2-го этажа;
- сандрики треугольной формы в уровне 2-го этажа;
- кронштейн, поддерживающий сандрик;
- пилястры, обрамляющие окно;
- профиль подоконных тяг;
- подоконная филенка;
- историческая расстекловка окон.

