



УПРАВЛЕНИЕ ПО ОХРАНЕ ОБЪЕКТОВ КУЛЬТУРНОГО НАСЛЕДИЯ ПРАВИТЕЛЬСТВА САРАТОВСКОЙ ОБЛАСТИ

П Р И К А З

от 09.12.2020 № 01-04/595

г. Саратов

**Об утверждении предмета
охраны объекта культурного
наследия регионального значения,
расположенного по адресу: Саратовская
область, г. Саратов, Советская ул., 2**

В соответствии со статьями 20 и 20.1 Федерального закона от 25 июня 2002 года № 73-ФЗ «Об объектах культурного наследия (памятниках истории и культуры) народов Российской Федерации», приказом Министерства культуры РФ от 13 января 2016 года № 28 «Об утверждении Порядка определения предмета охраны объекта культурного наследия, включенного в единый государственный реестр объектов культурного наследия (памятников истории и культуры) народов Российской Федерации в соответствии со статьей 64 Федерального закона от 25 июня 2002 года № 73-ФЗ «Об объектах культурного наследия (памятниках истории и культуры) народов Российской Федерации», Положением об управлении по охране объектов культурного наследия Правительства Саратовской области, утвержденным постановлением Правительства Саратовской области от 15 июня 2015 года № 288-П, согласно проекту предмета охраны, разработанному ООО «АРМ Шитова А.В.», ПРИКАЗЫВАЮ:

1. Утвердить предмет охраны объекта культурного наследия регионального «Дом, в котором происходили заседания Саратовского городского комитета РСДРП в 1905 г.», расположенного по адресу: Саратовская область, г. Саратов, Советская ул., 2, согласно приложению.

2. Отделу административно-финансового и правового обеспечения (Власова Н.В.) разместить приказ на официальном сайте в информационно-телекоммуникационной сети «Интернет» и направить в министерство информации и печати Саратовской области для официального опубликования.

3. Отделу учета объектов культурного наследия (Мастрюкова С.А.) направить уведомления, предусмотренные действующим законодательством в сфере охраны объектов культурного наследия.


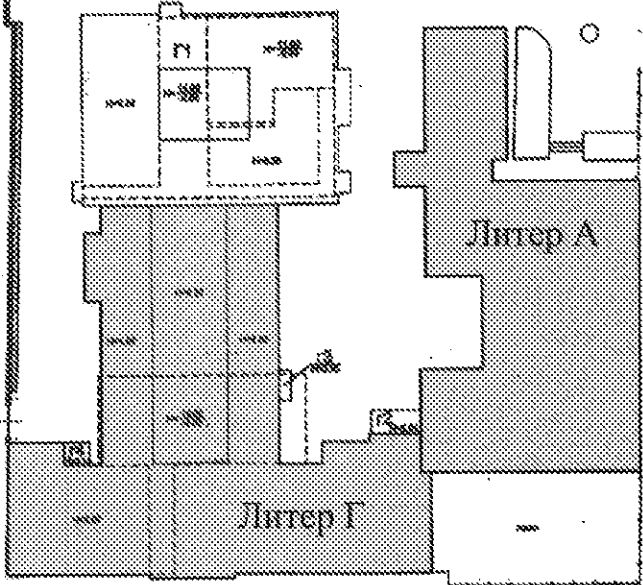
4. Контроль за исполнением настоящего приказа возлагаю на заместителя начальника управления Афанасьеву В.П.

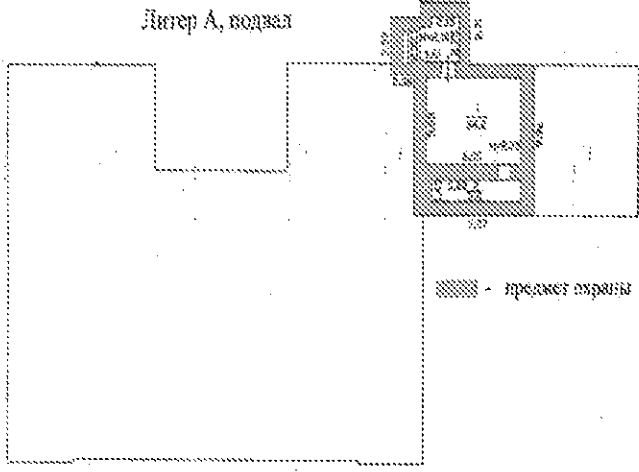
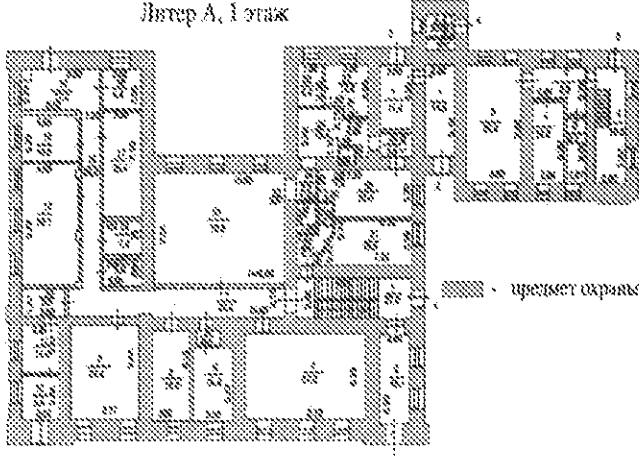
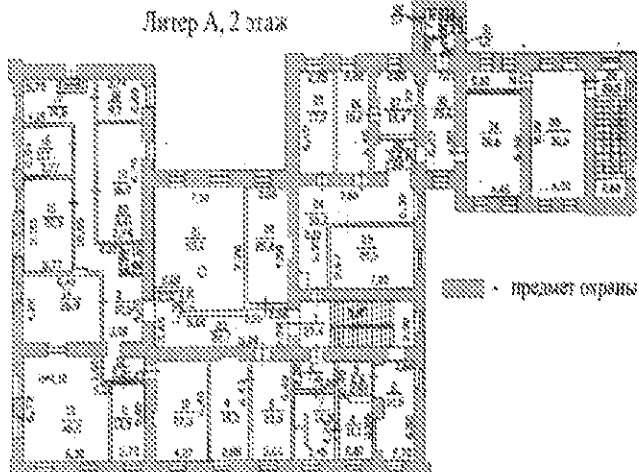
5. Приказ вступает в силу с момента его официального опубликования.

Начальник управления

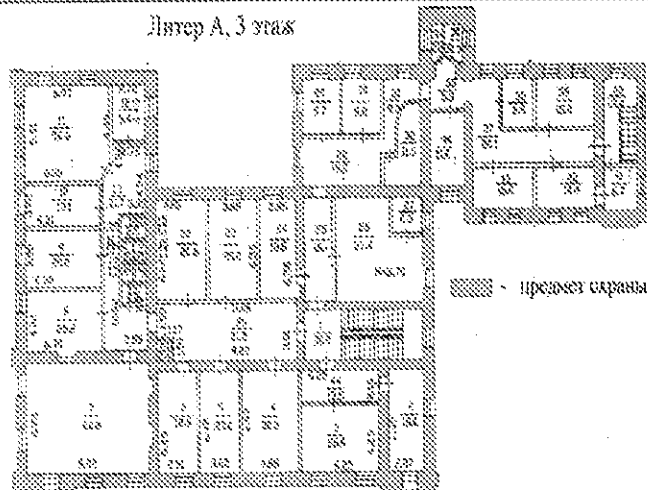
В.В. Мухин

Предмет охраны объекта культурного наследия регионального значения «Дом, в котором происходили заседания Саратовского городского комитета РСДРП в 1905 г», расположенного по адресу: Саратовская область, г. Саратов, Советская ул., 2

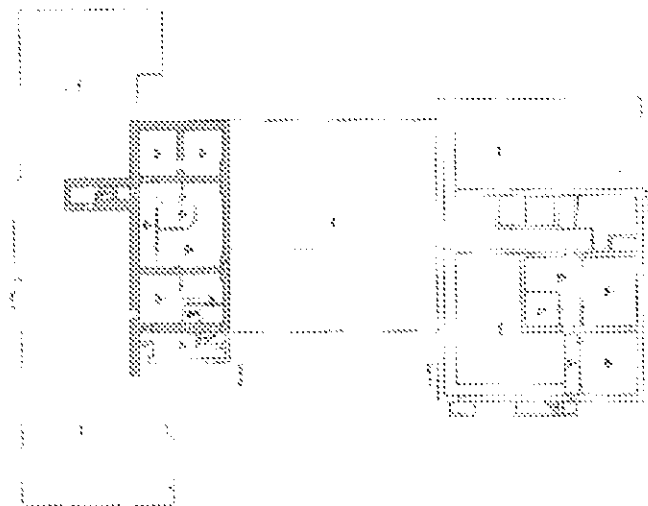
№ п/п	Наименование предмета охраны	Фото	Месторасположение и (или) описание.
1	2	3	4
1.	Местоположение объекта в планировочной структуре города (квартала)	<p>Ситуационный план (схема)</p> 	<p>1.1 Два примыкающих друг к другу строения (Литеры А; Г) со сквером, по линии застройки (красной линией), в квартале на пересечении улиц Советская (Консисторская; Малая Дворянская, Константиновская), Радищева (Никольская) в исторической части города.</p>
2.	Объемно-пространственные параметры объекта		<p>(Литер А). 2.1. Трехэтажное кирпичное строение сложное в плане с небольшим подвалом в северной части и скатной (вальмовой) кровлей, ориентированное главным фасадом на улицу на Радищева. 2.2. Южный фасад граничит со сквером. 2.3. Западный фасад примыкает к восточному фасаду строения (Литер Г). (Литер Г). 2.4. Двухэтажное кирпичное строение Т-образное в плане с подвалом в центральной части и скатной (вальмовой)</p>

			<p>кровлей, ориентированное главным фасадом на улицу Советская.</p> <p>2.5. Восточный фасад примыкает к западному фасаду строения (литер А) и граничит со сквером.</p>
<p>3.</p>	<p>Объемно-планировочные и конструктивные решения объекта</p>	<p>Литер А, подвал</p>  <p>Литер А, 1 этаж</p>  <p>Литер А, 2 этаж</p> 	<p>(Литер А).</p> <p>3.1. Строительные конструкции, исторического строения (1810 г. - 1884 г.)</p> <p>3.2. Планировка заданная с расположением поперечных и продольные внутренних и наружных стен и расположением в них внутренних и наружные дверные и оконных проёмов.</p> <p>3.3. Конструкции плоских перекрытий (в т.ч. своды).</p> <p>3.4. Лестницы.</p> <p>(Литер Г).</p> <p>3.5. Строительные конструкции, исторического строения (1810 г. - 1928 г.)</p> <p>3.6. Планировка заданная с расположением поперечных и продольные внутренних и наружных стен и расположением в них внутренних и наружные дверные и оконных проёмов.</p> <p>3.7. Конструкции плоских перекрытий (в т.ч. своды).</p> <p>3.8. Конструкции покрытия (железобетонные фермы).</p> <p>3.9. Лестницы.</p>

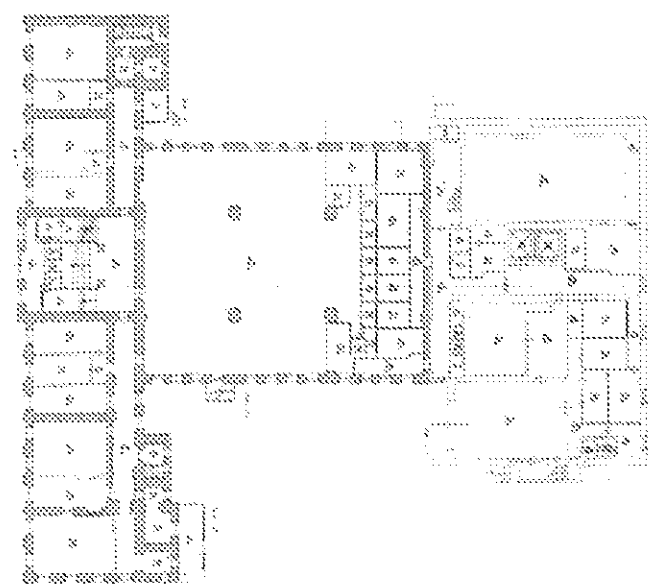
Литер А, 3 этаж



Литер Б, подвал

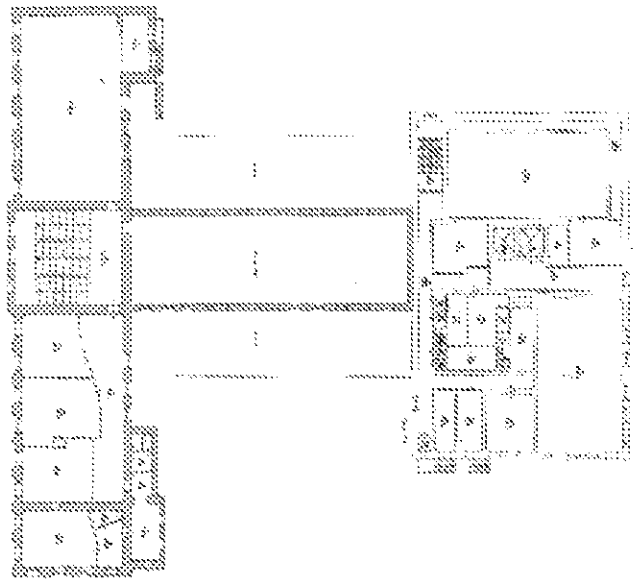


Литер В, 1 этаж



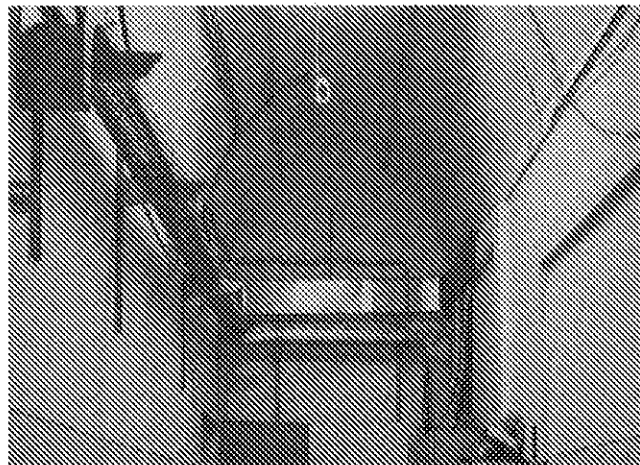
Литер В, 1 этаж

Литер Г, 2 этаж

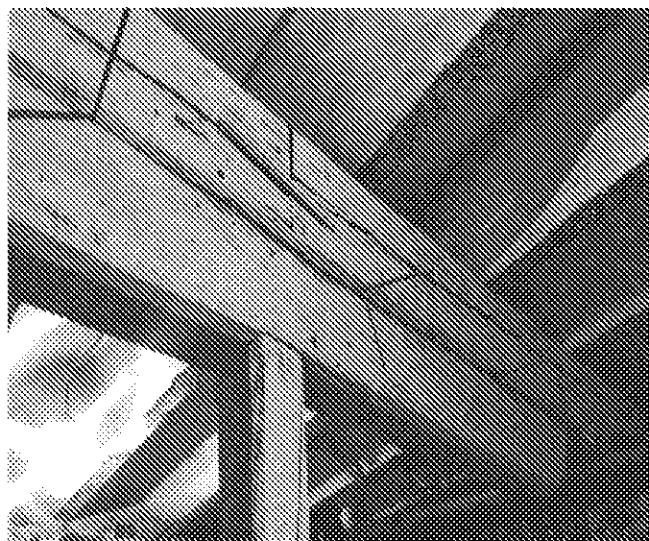


▨ - предмет охраны

Цилиндрический свод в помещении 1 этажа
(Литер А)



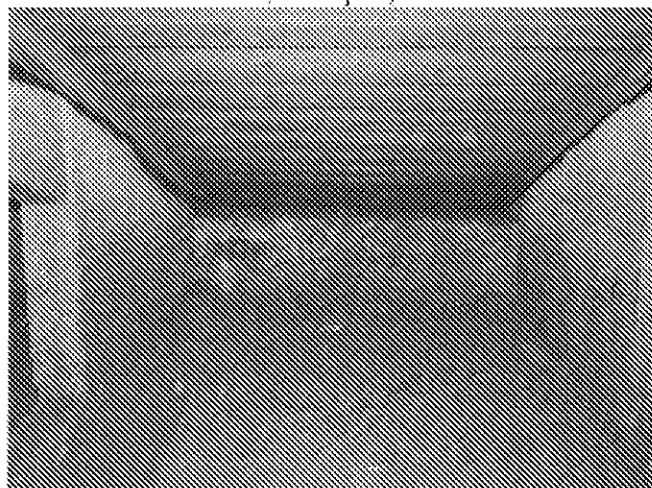
Своды «Монье» в помещении подвала (Литер А)



Крестовый свод в помещении 1 этажа (Литер А)



Операние железобетонной фермы покрытия
(Литер Г)



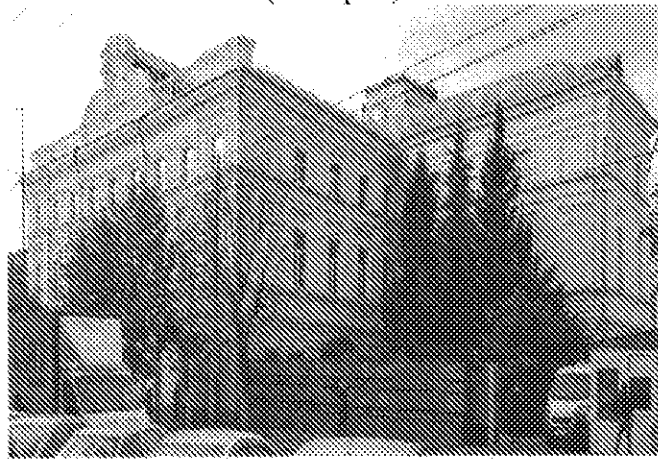
Железобетонные фермы покрытия (Литер Г)



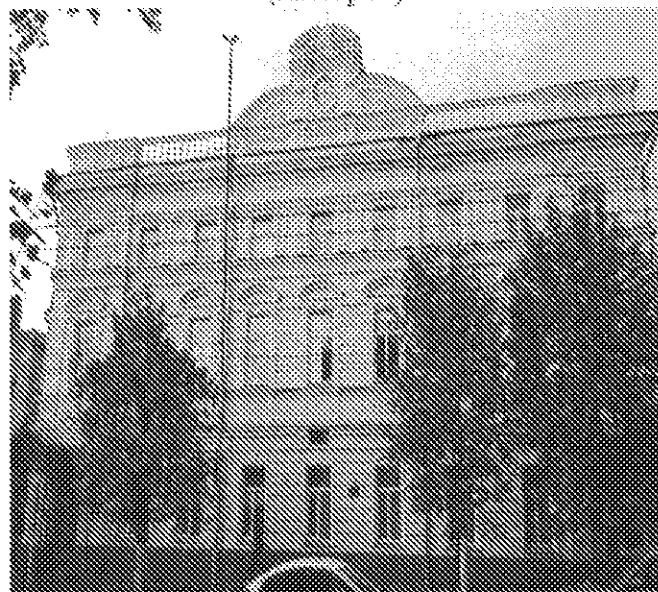
4.

Архитектурно-декоративные решения фасадов (элементы, детали, изделия) объекта

Восточные и северные фасады по ул. Радищева (Литер А)



Восточный (главный) фасад по ул. Радищева (Литер А)



Южный фасад по ул. Советская (Литер А)



(Литер А).

4.1. Симметричный восточный (главный) фасад с двумя угловыми ризалитами, двух ярусным аттиком в середине, в 9 световых осей.

4.2. Ассимметричный восточный (во дворе) фасад в 6 световых осей.

4.3. Симметричный северный (во дворе) фасад в 5 световых осей.

4.4. Симметричный северный (во дворе) фасад в 2 световых осей.

4.5. Симметричный южный (перед сквером) фасада в 8 световых осей.

4.6. Ассимметричные западные фасады (дворовые) в 21 световую ось.

4.7. Элементы, детали, изделия:

- Трехчастный парапет с балюстрадой, увенчанный лучковым фронтоном в центре, с встроенным портиком и часами (восточный фасад);
- Антаблемент (венчающий карниз с мутулами и сухариками, фриз, архитрав) восточные, южный, северный фасады;
- Руст второго этажа (главный фасад), увенчанный трехчастным подоконным антаблементом третьего этажа (восточные, южный, северный фасады);

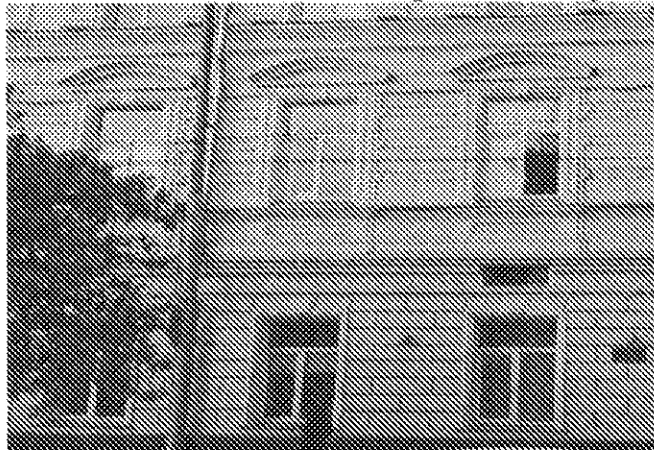
Центральный аттик, фронтоны, портик с часами на восточном фасаде (Литер А)



Филеичатый аттик ризалита, балюстрада, венчающий антаблемент, оконные проемы с пиллястрами и полуколоннами в ризалитах третьего этажа восточного фасада (Литер А)



Руст, раскрепованный подоконный карниз с филеями, антаблементы, рамочные наличники с сандриками и замковыми камнями, плоский цоколь восточного фасада (Литер А)



- Подоконный карниз второго этажа (восточные, южный, северный фасады);
- Руст первого этажа на плоском цоколе, увенчанный трехчастным подоконным антаблементом второго этажа (восточные, южный, северный, фасады);
- Два навеса чугуниного литья в ризалитах;
- Кованые ограждения сквера и дворовой территории по ул. Радищева;
- Прямоугольные конные проёмы третьего этажа главного фасада с пиллястрами и полуколоннами в ризалитах, с раскрепованными замковыми камнями на южном фасаде (в т.ч. ложные);
- Прямоугольные конные проёмы (в т.ч. ложные) второго этажа южного, северного, двух восточных фасадов, с рамочными наличниками, сандриками, замковыми камнями, раскрепованными подоконными карнизами и филеями;
- Прямоугольные конные проёмы (в т.ч. ложные) первого этажа южного, северного, восточного (главного) фасадов, с рамочными

Западные (дворовые) фасады (Литер А)



Венчающий антаблемент, западный (дворовой) и южного фасады (Литер А)

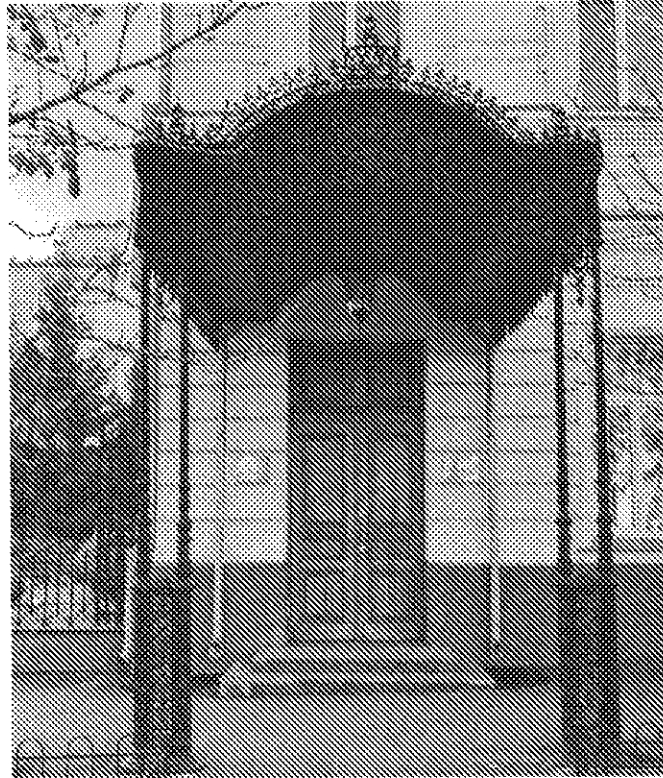


Венчающий и межэтажные антаблементы, подоконный карниз, карнизный сандрик второго этажа, прямоугольные оконные проемы западные (дворовые) фасады (Литер А)

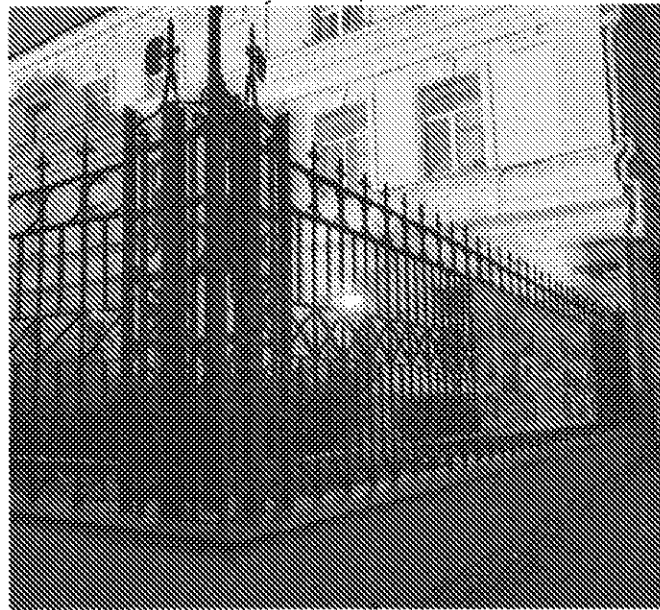


- наличниками, замковыми камнями;
- Антаблемент (венчающий карниз, фриз, архитрав) дворовых фасадов;
- подоконным антаблементом третьего этажа дворовых фасадов;
- подоконный карниз второго этажа дворовых фасадов;
- трехчастный подоконный антаблементом второго этажа дворовых фасадов;
- Прямоугольные конные проёмы дворовых фасадов, с карнизными сандриками на втором этаже (в т.ч. ложные);
- Плоский доколь

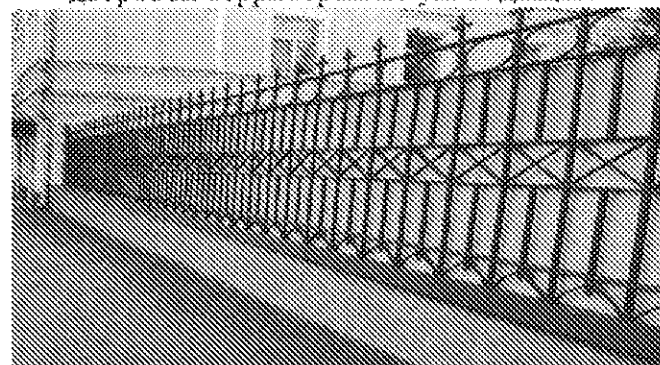
Навес чугунного литья, восточный (главный)
фасад (Литер А)



Кованые металлические ограждения сквера
по ул. Радищева



Кованые металлические ограждения
дворовой территории по ул. Радищева



Восточный фасад (Литер Г)



Кованные металлические ограждения сквера по ул. Советская, фрагмент восточного фасада (Литер Г)



Ризалит южного фасада (Литер Г)



(Литер Г).

4.8. Ассиметричный южный (главный) фасад с ризалитом, в 17 световых осей.

4.9. Симметричный восточный (перед сквером) фасад в 4 световых осей.

4.10. Ассиметричный западный (брандмауэрный) фасад;

4.11. Северный (во дворе) фасад в 14 световых осей;

4.12. Восточный и западный (во дворе) фасады в 14 световых осей;

4.13. Элементы, детали, изделия:

- Параллельные столбы по осям простенков с коваными металлическими ограждениями, южный (главный) фасад;
- Пилястровый портик ионического ордера на ризалите в уровне второго этажа, южный (главный) фасад;
- Арочные оконные проемы в ризалите с профилированными наличниками, замковыми камнями, с ложной балюстрадой в подоконной части второго этажа, рустованными простенками на первом этаже, южный (главный) фасад;

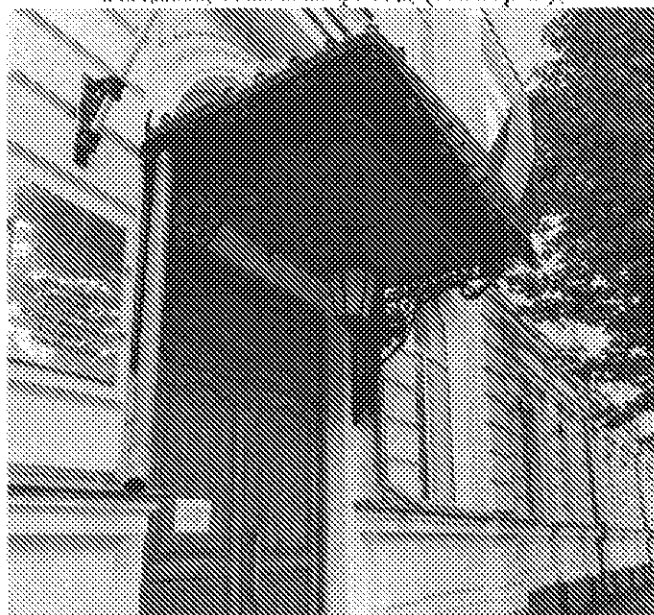
- Кованный металлический навес над главным входом, южный (главный) фасад;

- Пилястровое оформление тосканским орденом

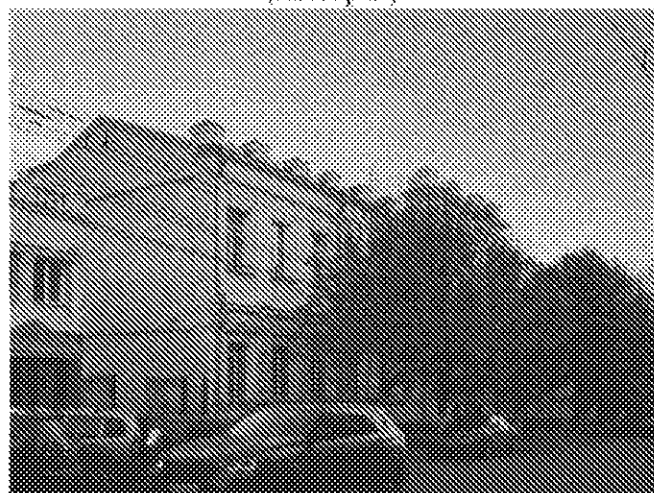
Пилластровый портик ионического ордера, Декорированные арочные оконные проемы с подоконным карнизом, ложной балюстрадой, южный фасад (Литер Г);



Кованный металлический навес над главным входом, южный фасад (Литер Г);



Южный и западный фасады по ул. Советская (Литер Г)



второго этажа, южный (главный) фасад;
 – Межэтажный антаблемент с двойными кронштейнами во фризе венчающие рустованные простенки первого этажа, южный (главный) фасад;
 – Прямоугольные оконные проемы с профилированными наличниками и замковыми камнями на первом этаже, южный (главный) фасад;
 – Трехчастное филечатое основание с плоским цоколем южный (главный) фасад;
 – Венчающий карниз с сухариками на рустованных пиллястрах с двойными кронштейнами (западный и восточный (дворовые) фасады);
 – Арочные оконные проемы второго света с профилированными наличниками, замковыми камнями, карнизными сандриками (западный и восточный (дворовые) фасады);
 – Антаблемент (венчающий карниз, фриз с двойными кронштейнами, филенками, архитрав) одноэтажной части (западный и восточный (дворовые) фасады);

Пиластровое оформление тосканским ордером второго этажа, подоконный карниз с филёнками, южный фасад (Литер Г)

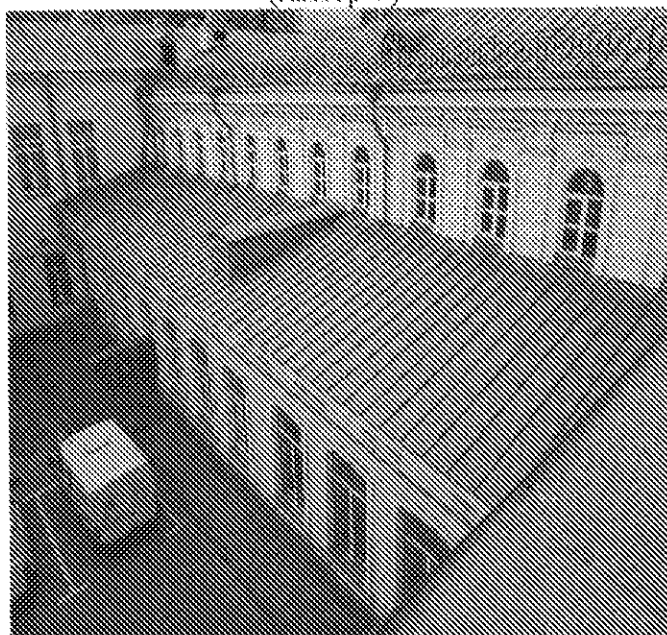


Межэтажный антаблемент с двойными кронштейнами во фризе, рустованные простенки, первый этаж, южный фасад по ул. Советская (Литер Г)

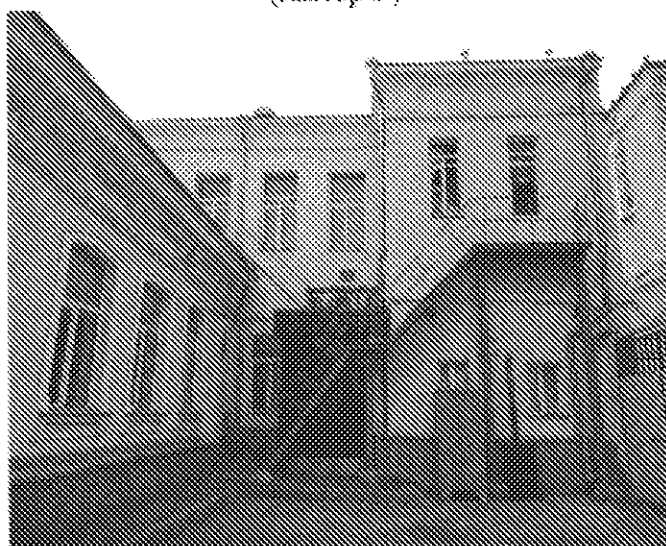


— Лучковые оконные проемы первого этажа с профилированными наличниками, подоконными фартуками (западный и восточный (дворовые) фасады);

Восточный и северный (дворовой) фасад
(Литер Г)



Западный и северный (дворовые) фасады
(Литер Г)

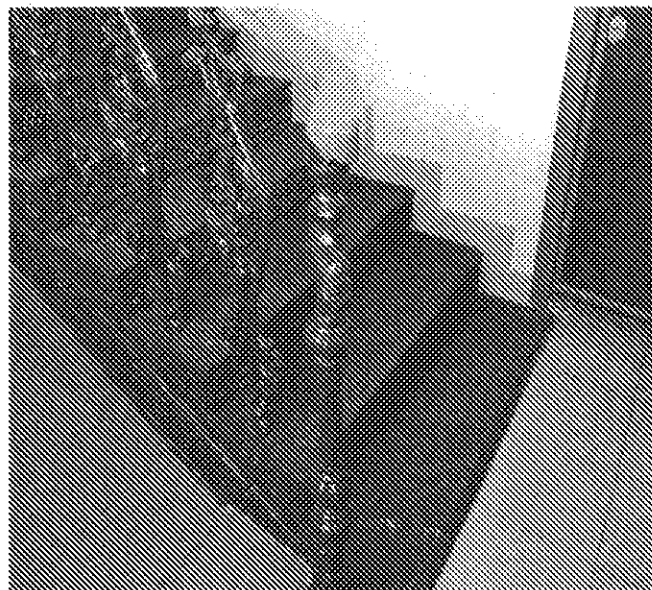


5. Архитектурно-декоративные решения интерьеров (элементы, детали, изделия) объекта



5.1. Литер А.
Главная лестница
(выход на северную сторону).

Лестница чугунного литья: марши, площадки, ограждения, столбики.



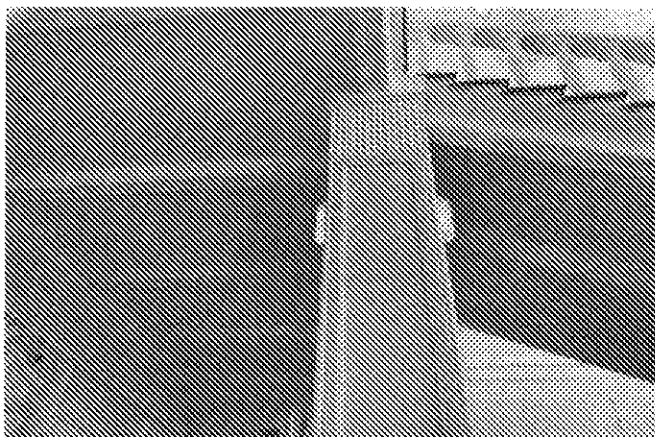
5.2. Литер А.
Дополнительная
лестница (выход на
западную сторону).

Лестница чугунного
литья: марши,
площадки,
ограждения,
столтики.



5.3. Литер Г.
Главная лестница,
расположенная в
двухэтажной части
здания.

Лестница бетонная с
прямоугольными
гумбами у
оснований маршей и
ограждением из
массивных балясин.
Конструктивная
схема -- двойная
возвратная.



5.4. Литер Г,
двухэтажная часть
здания, помещение
лестничной клетки.

Пилоны, на которые
опираются
лестничные марши
и площадки.

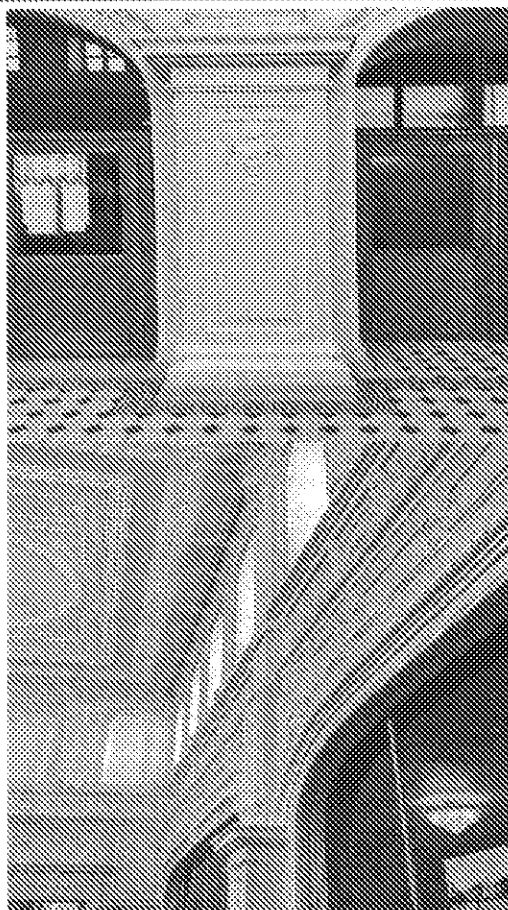
Два пилона
квадратного сечения
с
профилированными
фустами и
стилизованными
каннелированными
капителями.





5.5. Литер Г, холл первого этажа.
Зеркало.

Зеркало обрамлено лепным наличником (рамой) с валигообразным навершием и маскаронном по оси. Под зеркалом расположена полка из каррарского мрамора, поддерживаемая лепными кронштейнами и круглая лепная розетка.



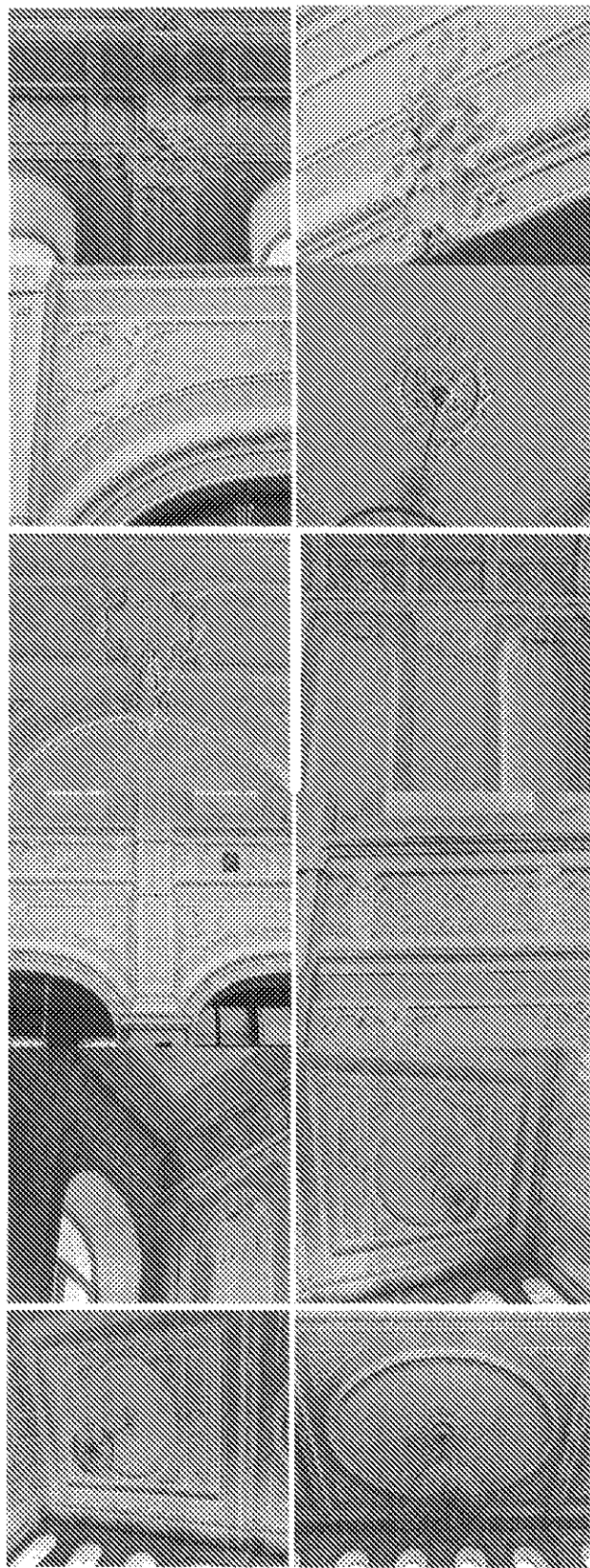
5.6. Литер Г.
Операционный зал
двусветная
центральная часть.

Четыре пилона крестообразного сечения с опирающимися на них большепролетными сжатыми арками, арочные оконные проемы второго света.



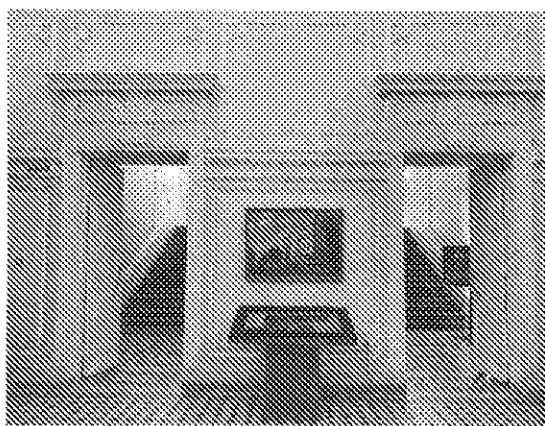
5.7. Литер Г.
Операционный зал
двусветная
центральная часть.

Архитектурные
детали центральной
части
операционного зала:
пилястры, импосты,
архивольты,
кронштейны, ниши,
падуги, карнизы,
филенки.



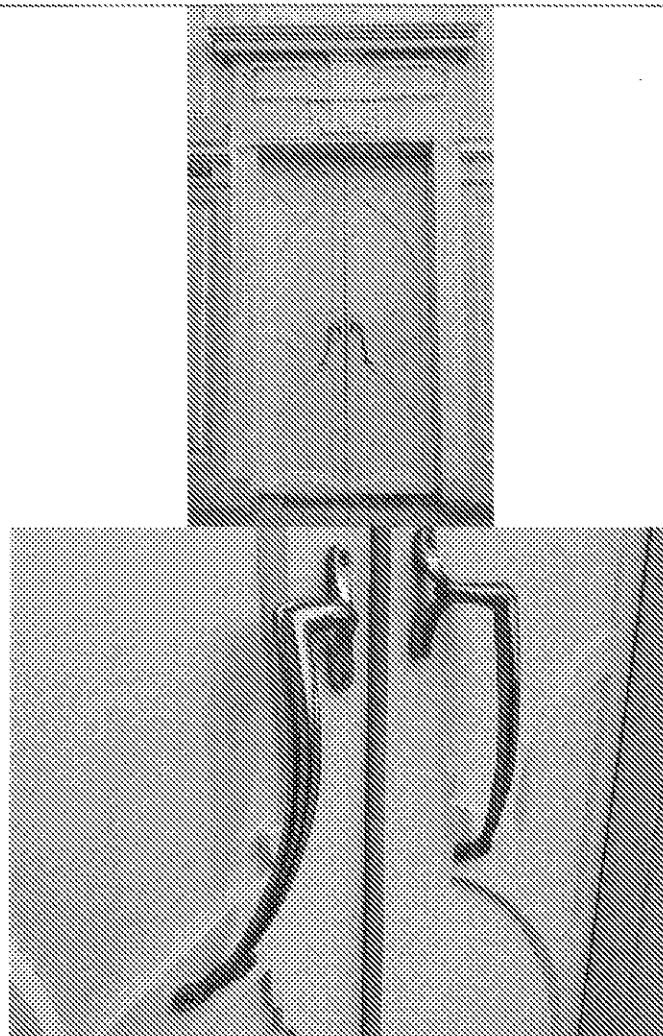
5.8. Литер Г.
Операционный зал
двусветная
центральная часть.

Лепное
декоративное
оформление стен,
пилонов, арок и
потолка: плафоны
потолка,
потолочные
розетки, лепной
растительный
орнамент в стиле
модерн, маскароны,
волюты, картуши,
гирлянды, венки.



5.9. Литер Г.
Операционный зал
двусветная
центральная часть.

Порталы входов:
прямоугольные
навершия с
замковыми
камнями, лепным
декором,
завершенные
аттиками-

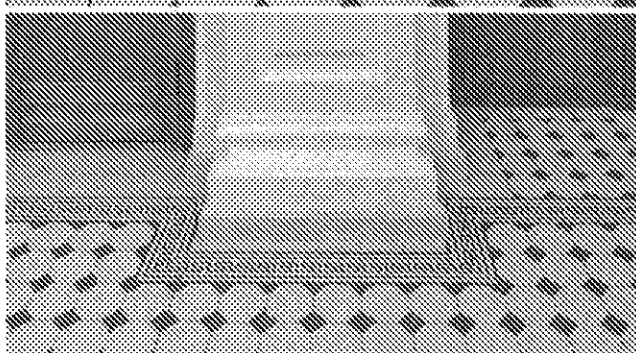
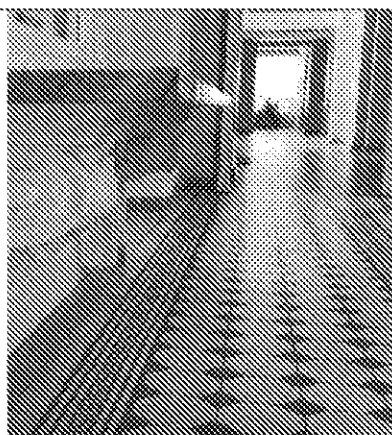


полочками,
подлинные
двупольные
распашные двери с
латунными
ручками.



5.10. Литер Г.
Операционный зал
одноэтажные
боковые галереи.

Архитектурные
детали одноэтажных
боковых галерей
операционного зала:
лучковые оконные
проемы, пилястры,
архивольты,
кронштейны,
падуги, карнизы,
филенки.



5.11. Литер Г.
Операционный зал,
холл первого этажа.

Воссозданное
напольное покрытие
– метлахская
плитка.