



УПРАВЛЕНИЕ ПО ОХРАНЕ ОБЪЕКТОВ КУЛЬТУРНОГО НАСЛЕДИЯ ПРАВИТЕЛЬСТВА САРАТОВСКОЙ ОБЛАСТИ

П Р И К А З

от 17.12.2016 № 01-04/100

г. Саратов

**Об утверждении предмета
охраны объекта культурного
наследия регионального значения,
расположенного по адресу: Саратовская
область, г. Саратов, ул. Московская, 87**

В соответствии со статьями 20 и 20.1 Федерального закона от 25 июня 2002 года № 73-ФЗ «Об объектах культурного наследия (памятниках истории и культуры) народов Российской Федерации», приказом Министерства культуры РФ от 13 января 2016 года № 28 «Об утверждении Порядка определения предмета охраны объекта культурного наследия, включенного в единый государственный реестр объектов культурного наследия (памятников истории и культуры) народов Российской Федерации в соответствии со статьей 64 Федерального закона от 25 июня 2002 года № 73-ФЗ «Об объектах культурного наследия (памятниках истории и культуры) народов Российской Федерации», Положением об управлении по охране объектов культурного наследия Правительства Саратовской области, утвержденным постановлением Правительства Саратовской области от 15 июня 2015 года № 288-П, согласно проекту предмета охраны, разработанному ГАУК «НПЦ», ПРИКАЗЫВАЮ:

1. Утвердить предмет охраны объекта культурного наследия ансамбль регионального значения «Дом П.М.Кудрявцева», 1870-е гг., расположенного по адресу: Саратовская область, г. Саратов, ул. Московская, 87, согласно приложению.

2. Отделу административно-финансового и правового обеспечения (Власова Н.В.) разместить приказ на официальном сайте в информационно-телекоммуникационной сети «Интернет» и направить в министерство информации и печати области для официального опубликования.

3. Отделу учета объектов культурного наследия (Мастрюкова С.А.) направить уведомления, предусмотренные действующим законодательством в сфере охраны объектов культурного наследия.


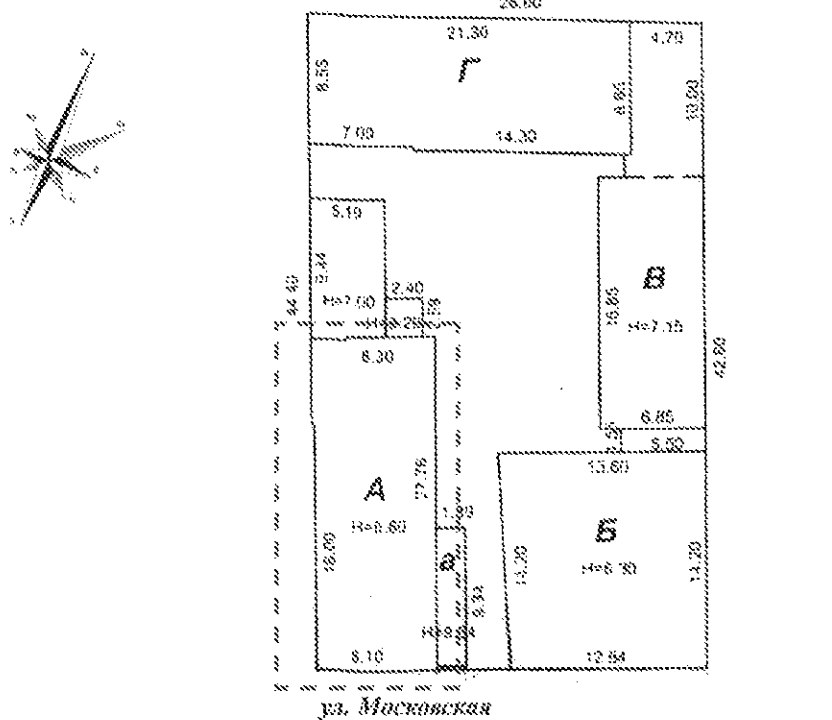

4. Контроль за исполнением настоящего приказа возлагаю на заместителя начальника управления Афанасьеву В.П.

5. Приказ вступает в силу с момента его официального опубликования.

Начальник управления

В.В. Мухин

Предмет охраны объекта культурного наследия регионального значения «Дом П.М.Кудрявцева», 1870-е гг., расположенного по адресу: Саратовская область, г. Саратов, ул. Московская, 87

| Наименование и описание предмета охраны | Фото предмета охраны |
|---|---|
| <p><i>1. Местоположение Объекта в структуре города:</i></p> <p>по красной линии застройки ул. Московская</p> |  <p><i>Оранжевый прямоугольник – исследуемый объект</i></p> |
| <p><i>2. Габариты, объемно-планировочная композиция и конструктивное решение здания (Литера А):</i></p> <ul style="list-style-type: none"> • этажность (двухэтажное); • форма в плане (прямоугольная) • скатная форма кровли; • местоположение несущих стен; <p><i>3. Материал стен – кирпичная кладка, штукатурка.</i></p> |  <p><i>ул. Московская</i></p>  |

4. Композиционное и архитектурно-художественное оформление фасада литера А сложившийся на период кон. XIX в.:

- главный фасад литера А по ул. Московская на 4 световые оси;
- стилевое решение (эkleктика);
- асимметричная композиция фасада;



- габариты, профиль и вынос венчающего карниза;
- пилястры по углам основного объема;
- каннелюры на правой пилястре в уровне 2-го этажа;
- профиль межэтажного карниза;



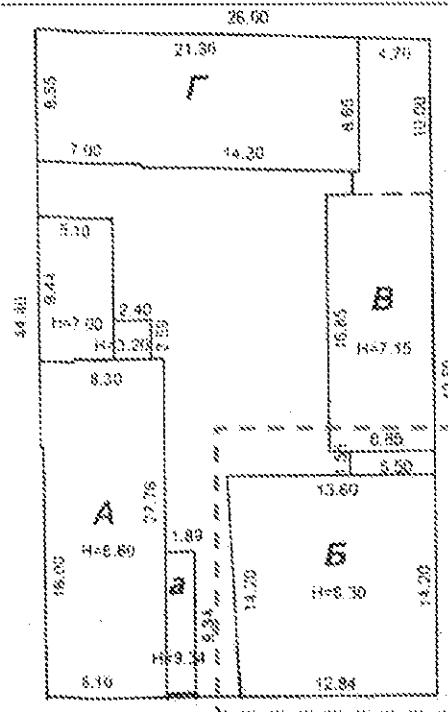
4.1. Габариты, местоположение и декор световых осей, литера А:

- профиль обрамления оконных проёмов;
- ушп в обрамлении окон 2-го этажа;
- лучковое завершение оконных проёмов в уровне 2-го этажа;
- обрамление и прямоугольное завершение оконных проёмов в уровне 1-го этажа;

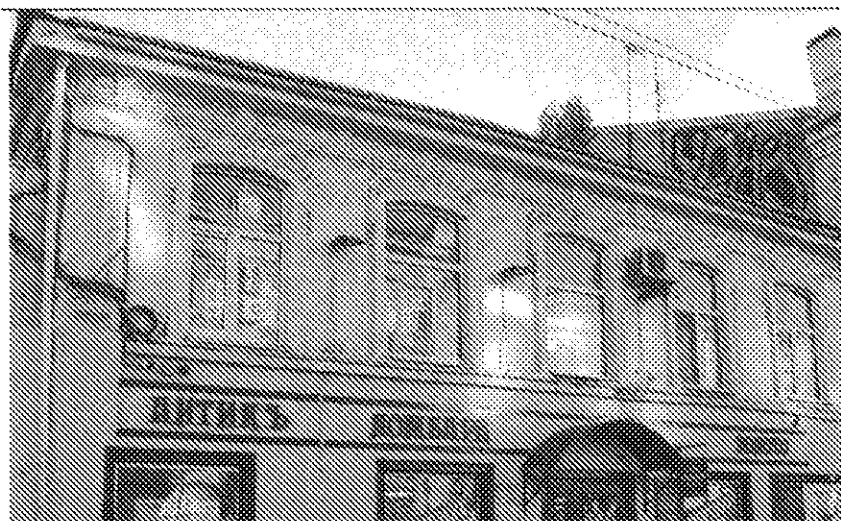


5. Композиционное и архитектурно-художественное оформление фасада литера Б сложившийся на период кон. XIX в.:

- главный фасад литера Б по ул. Московская на 5 световых осей;
- стилевое решение (эkleктика);
- симметричная композиция фасада;



- габариты, профиль и вынос венчающего карниза;
- филенчатый фриз с триглифами;
- пилястры по углам здания;
- профиль фигурных филенок на пилястре в уровне 2-го этажа;



6. Габариты, местоположение и декор световых осей литеры Б:

- профиль обрамления оконных проёмов;
- лучковое завершение оконных проёмов в уровне 2-го этажа:
 - профиль и габариты обрамления окон с ушами,
 - S-образные серьги;
- сандрики объединенные с профильным завершением фриза;
- декор сандриков: триглыфы, филленки;
- прямоугольная форма оконных проёмов в уровне 1-го этажа;



- форма, габариты и местоположение проездной арки, соединяющей два литеры:
 - полуциркульный проем,
 - лучковое наверху.

