



УПРАВЛЕНИЕ ПО ОХРАНЕ ОБЪЕКТОВ КУЛЬТУРНОГО НАСЛЕДИЯ ПРАВИТЕЛЬСТВА САРАТОВСКОЙ ОБЛАСТИ

П Р И К А З

от 14.12.2010 № 01-04/399

г. Саратов

**Об утверждении предмета
охраны объекта культурного
наследия регионального значения,
расположенного по адресу: Саратовская
область, г. Саратов, ул. Московская, 79**

В соответствии со статьями 20 и 20.1 Федерального закона от 25 июня 2002 года № 73-ФЗ «Об объектах культурного наследия (памятниках истории и культуры) народов Российской Федерации», приказом Министерства культуры РФ от 13 января 2016 года № 28 «Об утверждении Порядка определения предмета охраны объекта культурного наследия, включенного в единый государственный реестр объектов культурного наследия (памятников истории и культуры) народов Российской Федерации в соответствии со статьей 64 Федерального закона от 25 июня 2002 года № 73-ФЗ «Об объектах культурного наследия (памятниках истории и культуры) народов Российской Федерации», Положением об управлении по охране объектов культурного наследия Правительства Саратовской области, утвержденным постановлением Правительства Саратовской области от 15 июня 2015 года № 288-П, согласно проекту предмета охраны, разработанному ГАУК «НПЦ», ПРИКАЗЫВАЮ:

1. Утвердить предмет охраны объекта культурного наследия регионального «Дом жилой Е.М. Пономарёвой, 2-я пол. XIX в.», расположенного по адресу: Саратовская область, г. Саратов, ул. Московская, 79, согласно приложению.

2. Отделу административно-финансового и правового обеспечения (Власова Н.В.) разместить приказ на официальном сайте в информационно-телекоммуникационной сети «Интернет» и направить в министерство информации и печати области для официального опубликования.

3. Отделу учета объектов культурного наследия (Мастрюкова С.А.) направить уведомления, предусмотренные действующим законодательством в сфере охраны объектов культурного наследия.

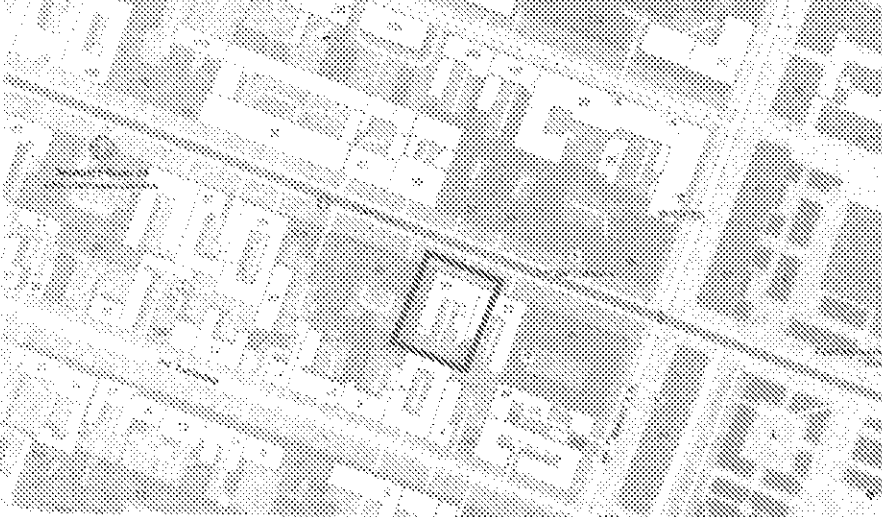
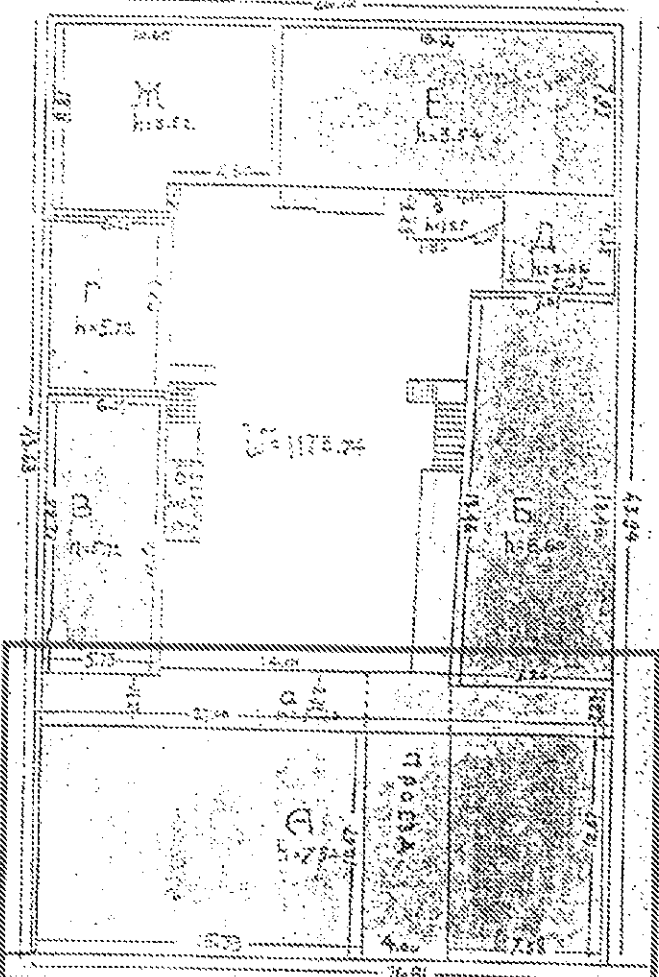
4. Контроль за исполнением настоящего приказа возлагаю на заместителя начальника управления Афанасьеву В.П.

5. Приказ вступает в силу с момента его официального опубликования.

Начальник управления

В.В. Мухин

**Предмет охраны объекта культурного наследия регионального
значения «Дом жилой Е.М. Пономарёвой, 2-я пол. XIX в.»,
расположенного по адресу: Саратовская область, г. Саратов, ул.
Московская, 79**

Наименование и описание предмета охраны	Фото предмета охраны
<p><i>1. Местоположение Объекта в структуре города:</i></p> <p>по красной линии застройки ул. Московская</p>	 <p><i>Оранжевый прямоугольник – исследуемый объект</i></p>
<p><i>2. Габариты, объемно-планировочная композиция и конструктивное решение здания:</i></p> <ul style="list-style-type: none">• этажность (двухэтажное);• форма в плане (прямоугольная);• вальмовая форма кровли;• местоположение несущих стен.	

2.1. Главный (южный) фасад по ул. Московская на 10 (по первому этажу) и 11 (по второму этажу) световых осей.



3. Материал стен -- кирпичная кладка, штукатурка

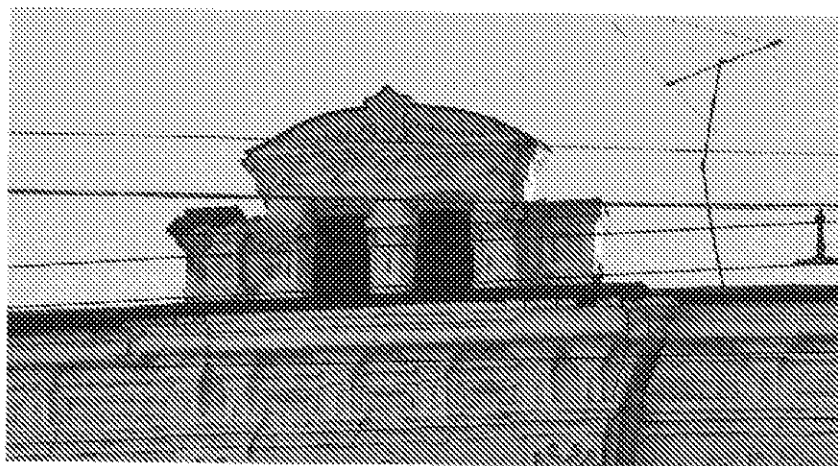
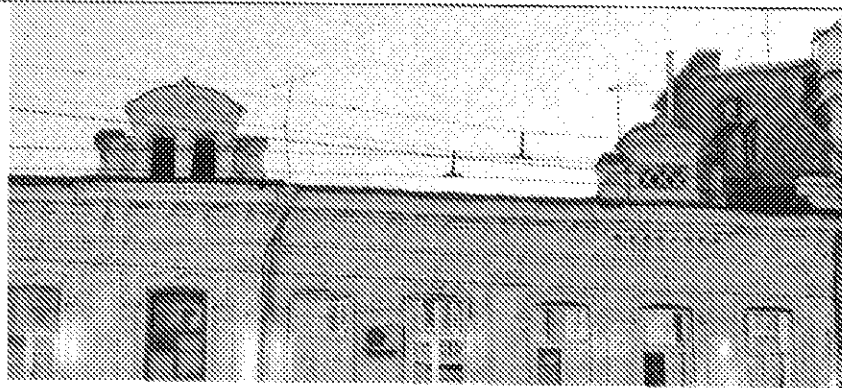
4. Композиционное и архитектурно-художественное оформление фасадов сложившийся на период кон. XIX в.:

- стилевое решение (эkleктика);
- симметричная композиция фасада кроме смещенной влево проездной арки;
- разорванный венчающий карниз;
- филленчатый фриз с кронштейнами;
- профиль межэтажного карниза;
- местоположение, габариты и декор парапетных столбиков;

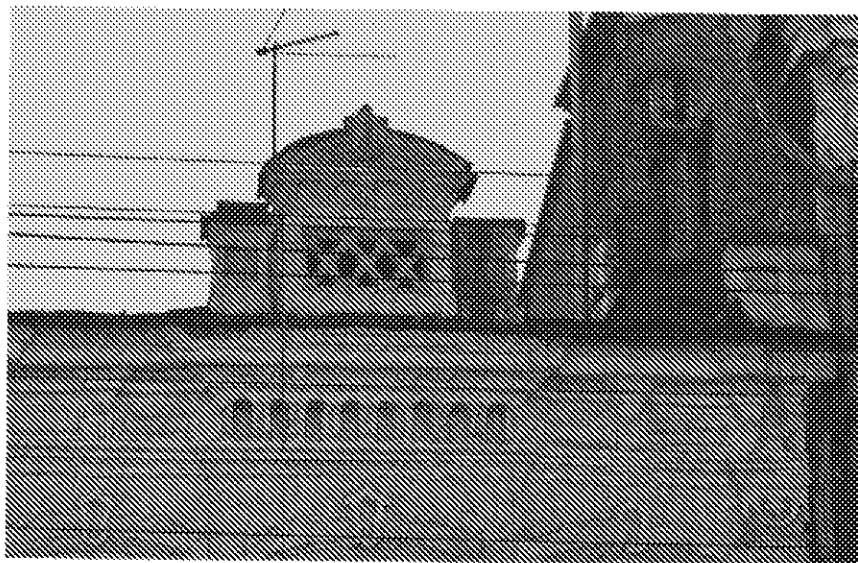


Местоположение и габариты аттиков двух видов:

- центральный аттик с полукруглым завершением фронтона с парапетными тумбами по бокам:
 - оформление полукруглого завершения аттика (сухарики, карниз, фриз с кронштейнами);
 - замковый камень в форме картуша,
 - двойное слуховое окно,
 - обрамление слухового окна (пилястры),
 - прямоугольные ширинки на парапетных тумбах;



- угловые аттики с полукруглым завершением фронтона с парапетными тумбами по бокам диагональным кирпичным узором в центре:
 - замковый камень в форме катушки,
 - оформление полукруглого завершения (сухарики, карниз кронштейнами),
 - прямоугольные ширинки на парапетных тумбах;



- композиция центрального ризалита:
 - профиль венчающего карниза,
 - филеичатый фриз с кронштейнами, пилястры стилизованной капителью и лепным декором в уровне 2-го этажа,
 - рустованные лопатки в уровне 1-го этажа;
 - подоконный декор (алмазная филеичка);



- композиция боковых ризалитов:
 - пилястры стилизованной капителью и каннелюрами в уровне 2-го этажа,
 - пилястры с круглыми розетками и каннелюрами в уровне 2-го этажа,
 - рустованные лопатки в уровне 1-го этажа;



5. Габариты, местоположение и декор световых осей:

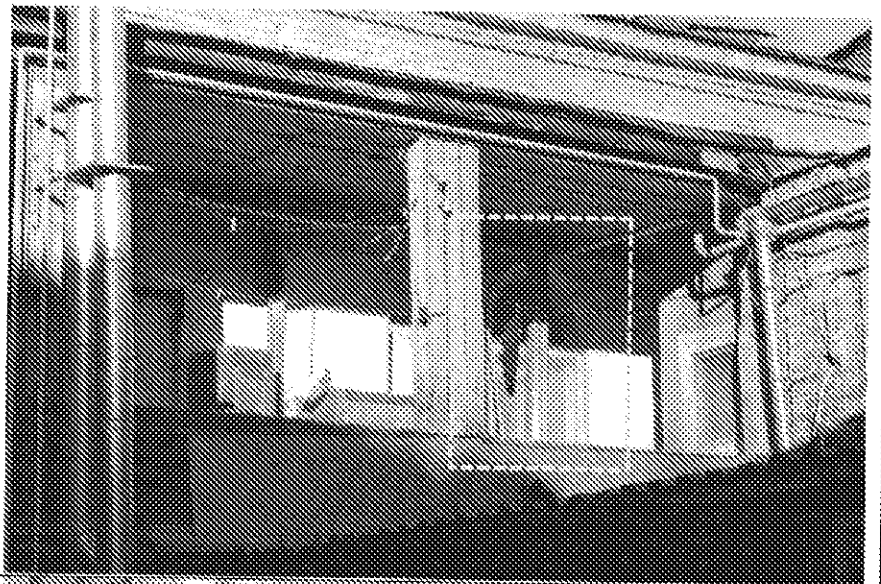
- лучковое завершение окон в уровне 2-го этажа;
- прямоугольное завершение окон 1-го этажа;



- обрамление окон в уровне 2-го этажа:
 - фигурные сандрики сложной формы соединённые между собой импостами,
 - фигурный замковый камень,
 - межоконные лопатки,
 - подоконный декор (ширинки, алмазные филенки);
- историческая расстекловка в уровне 2-го этажа;



- полукруглое завершение окон по дворовому фасаду в уровне 2-го этажа;



- месторасположение, форма и габариты въездной арки;
- замковый камень в виде кронштейна над проездной аркой;

