

УПРАВЛЕНИЕ ПО ОХРАНЕ ОБЪЕКТОВ КУЛЬТУРНОГО НАСЛЕДИЯ ПРАВИТЕЛЬСТВА САРАТОВСКОЙ ОБЛАСТИ

П Р И К А З

от 15.10.2015 № 01-04/404

г. Саратов

**Об утверждении предмета охраны объекта
культурного наследия федерального
значения, расположенного по адресу:
Саратовская область, Пугачевский район,
г. Пугачев, ул. К. Маркса, 229**

В соответствии со статьями 20 и 20.1 Федерального закона от 25 июня 2002 года № 73-ФЗ «Об объектах культурного наследия (памятниках истории и культуры) народов Российской Федерации», приказом Министерства культуры РФ от 13 января 2016 года № 28 «Об утверждении Порядка определения предмета охраны объекта культурного наследия, включенного в единый государственный реестр объектов культурного наследия (памятников истории и культуры) народов Российской Федерации в соответствии со статьей 64 Федерального закона от 25 июня 2002 года № 73-ФЗ «Об объектах культурного наследия (памятниках истории и культуры) народов Российской Федерации», Положением об управлении по охране объектов культурного наследия Правительства Саратовской области, утвержденным постановлением Правительства Саратовской области от 15 июня 2015 года № 288-П, ПРИКАЗЫВАЮ:

1. Утвердить предмет охраны объекта культурного наследия федерального значения «Дом, в котором жил Чапаев Василий Иванович в 1918 г. В доме – мемориальный музей В.И.Чапаева», расположенного по адресу: Саратовская область, Пугачевский район, г. Пугачев, ул. К. Маркса, 229, согласно приложению.

2. Отделу административно-финансового и правового обеспечения (Власова Н.В.) разместить приказ на официальном сайте в информационно-телекоммуникационной сети «Интернет» и направить в министерство информации и печати области для официального опубликования.

3. Отделу учета объектов культурного наследия (Мастрюкова С.А.) направить уведомления, предусмотренные действующим законодательством в сфере охраны объектов культурного наследия.

4. Контроль за исполнением настоящего приказа возложить на заместителя начальника управления Афанасьеву В.П.

5. Приказ вступает в силу с момента его официального опубликования.

Начальник управления

В.В. Мухин

Предмет охраны объекта культурного наследия федерального значения «Дом, в котором жил Чапаев Василий Иванович в 1918 г. В доме – мемориальный музей В.И.Чапаева», расположенного по адресу: Саратовская область, Пугачевский район, г. Пугачев, ул. К. Маркса, 229

№ п/п	Наименование и описание предмета охраны	Фотофиксация предмета охраны
1.	<p>Местоположение Объекта в структуре городской застройки: Саратовская область, г. Пугачев, ул. Карла Маркса, 229.</p>	
2.	<p>Объемно-планировочные решения: -одноэтажный с подвалом, прямоугольный в плане дом с холодной пристройкой со стороны южного фасада; -габариты дома в пределах наружных несущих стен; -внутренняя планировка дома, выполненная в традициях русского деревенского дома, разделенная перегородками на 3 части: сени, справа большая комната, слева жилые комнаты. Крыша: форма, высота в коньке, материал: -основной объем – металлическая, двускатная чердачная, высота в коньке около 6м; -холодная пристройка – металлическая, односкатная;</p>	

Входы в помещения дома:

- парадный главный вход со стороны западного фасада с деревянным навесом на столбиках;
- дополнительный вход со стороны дворового фасада с крыльцом;

Внутренняя лестница:

- местоположение и габариты.

Материал и колористическое решение стен:

- деревянный каркас здания обшитый снаружи тесом, окрашен фасадной краской коричневых тонов;
- декоративные элементы фасадов – деревянные, окрашены в белый цвет.

Фасады

3. **Главный (западный фасад)**

1. Композиция и архитектурно
- художественное решение:

- симметричность фасада основного объема относительно центральной оси с примыкающей холодной пристройкой, с крыльцом главного входа и въездными воротами;

Окна:

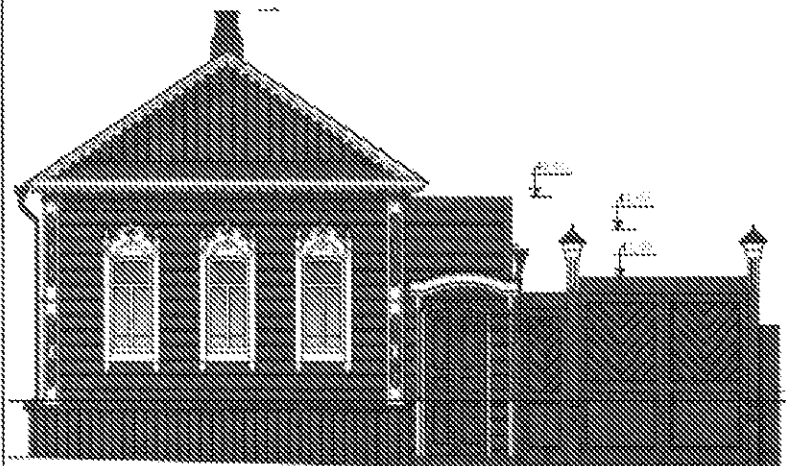
- 3 оконных проема (месторасположение, лучковая форма, габариты, пропорции, историческая расстекловка);

Наружная дверь:

- габариты, материал заполнения дверного проема;

Крыльцо:

- с деревянным козырьком над входом на декоративных столбиках (форма, размеры, пропорции);



Ворота:

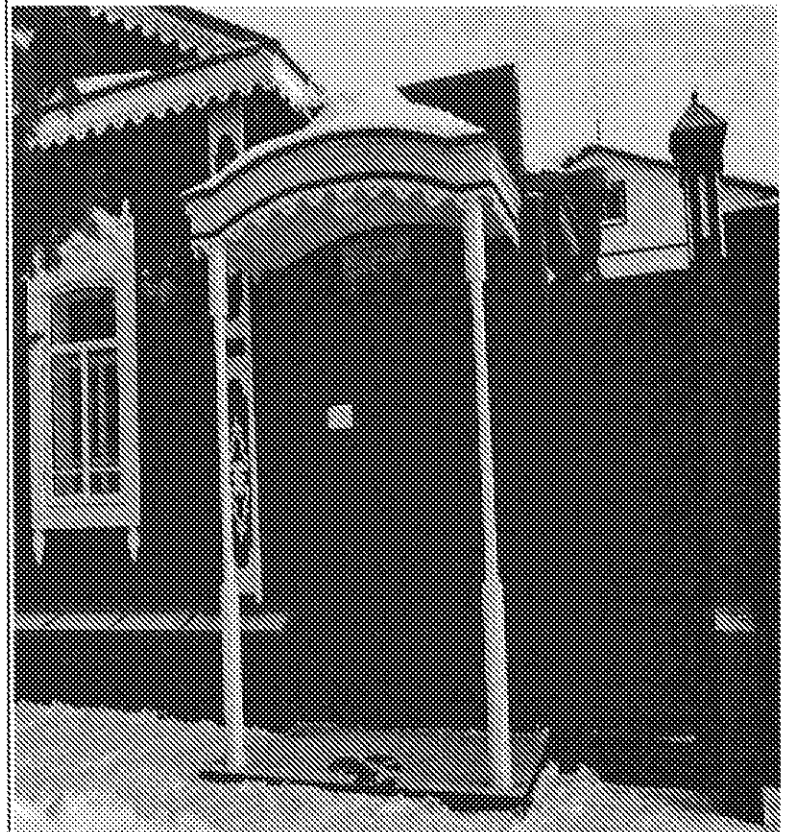
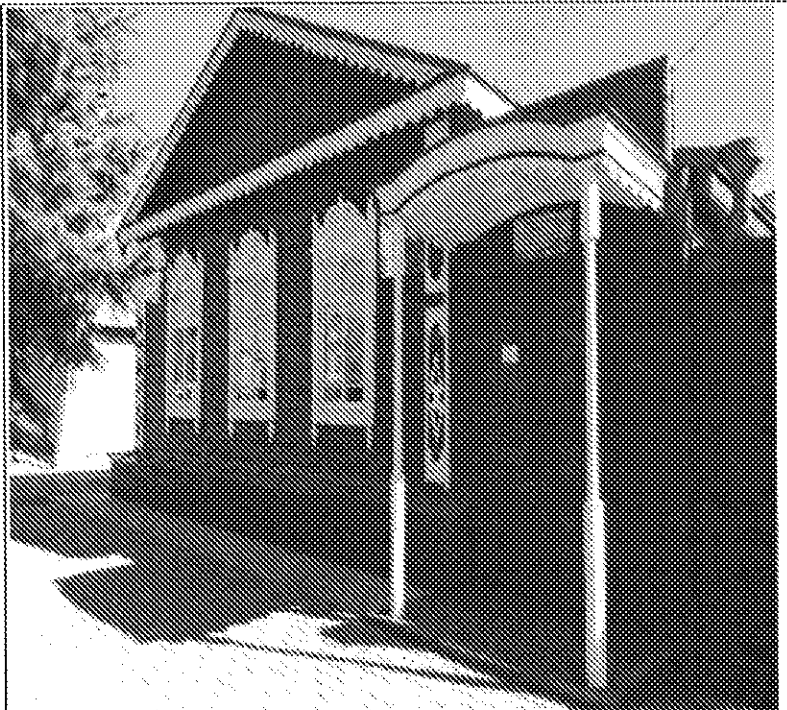
- форма, габариты, материал,
декоративное оформление ворот;

**Элементы декоративного
оформления фасада:**

- обшивка горизонтально
уложенной деревянной доской до
карниза;

фриз - обшивка вертикально
уложенной деревянной доской;

- деревянные оконные наличники,
причелины, пилястры, карнизы
(размеры, профиль сечения,
вынос);



6. Дворовой

(восточный фасад):

- одноэтажный с фронтоном на венчающем карнизе:

Окна:

- 3 оконных проема (месторасположение, лучковая форма, габариты, пропорции, историческая расстекловка);

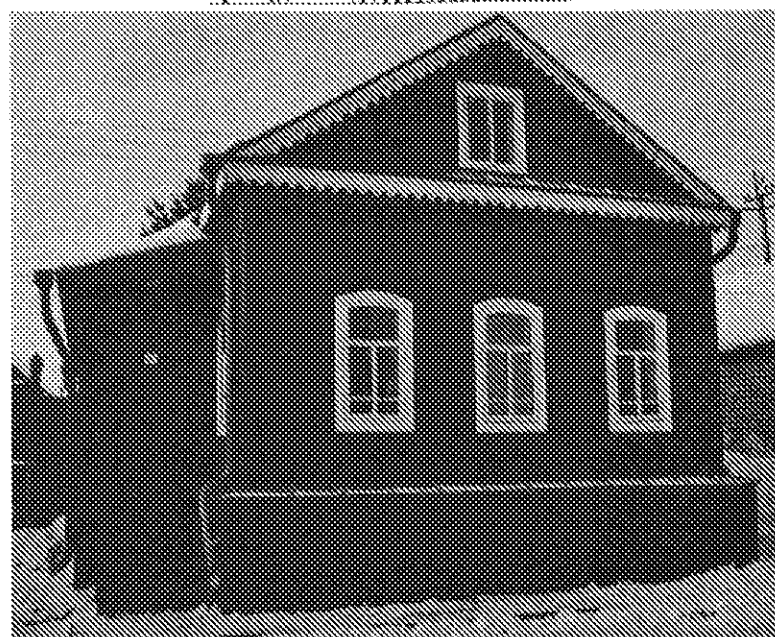
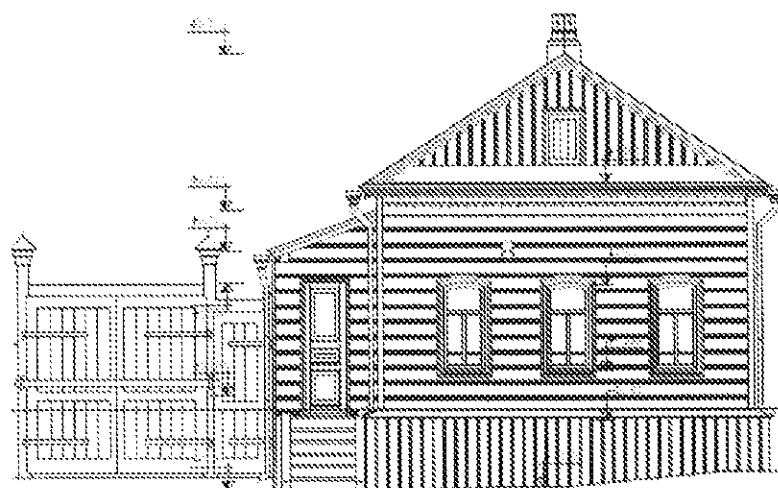
Элементы декоративного оформления фасада:

- обшивка горизонтально уложенной деревянной доской до карниза;

фриз - обшивка вертикально уложенной деревянной доской;

- деревянные оконные наличники, венчающие

Карнизы, декор (размеры, профиль сечения, вынос);



7. Дворовой

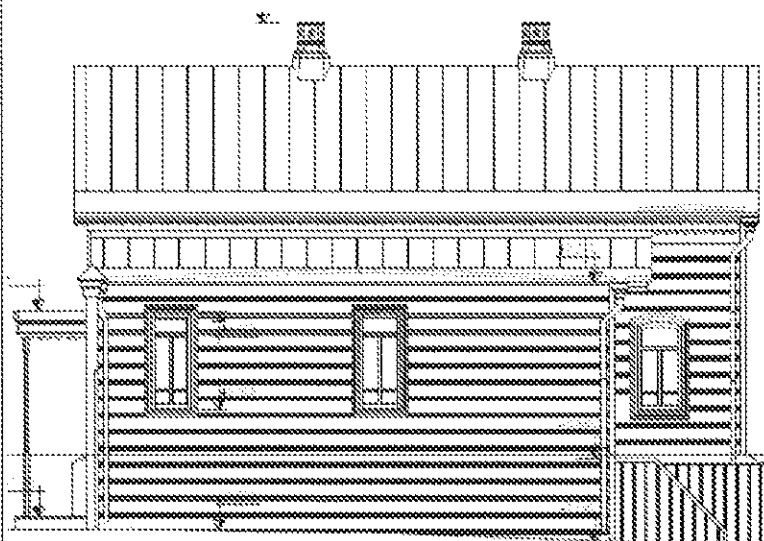
(южный фасад):

- холодная пристройка с лестницей и с 2-мя прямоугольными окнами;

- 3 оконных проема в несущей стене основного объема:

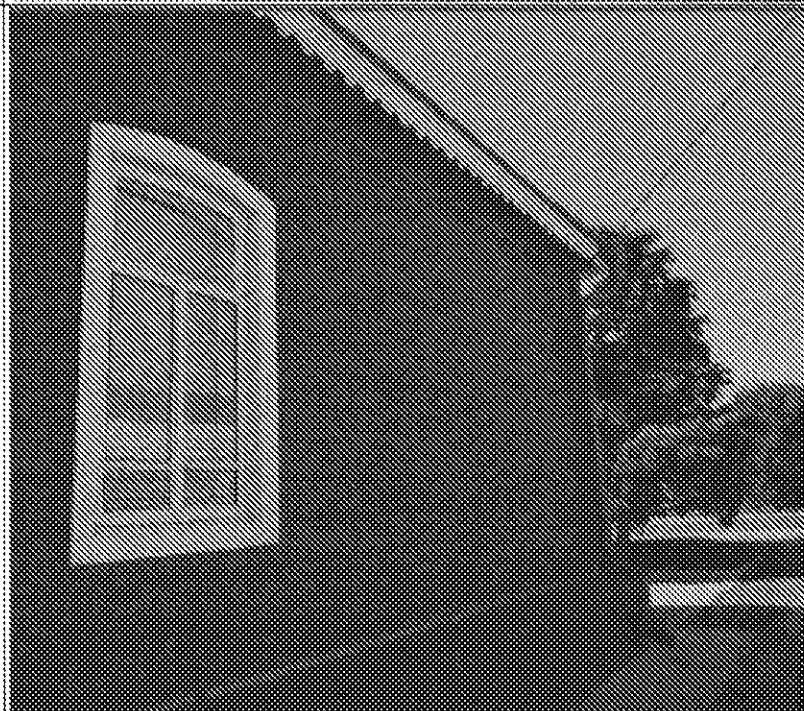
(месторасположение, лучковая форма, габариты, пропорции, историческая расстекловка, деревянные оконные наличники);

- декор основного объема;





8. **Дворовой (северный фасад):**
- представляет собой глухую фасадную стену с 1 оконным проемом в центральной части (месторасположение, лучковая форма, габариты, пропорции, историческая расстекловка, деревянные оконные наличники);



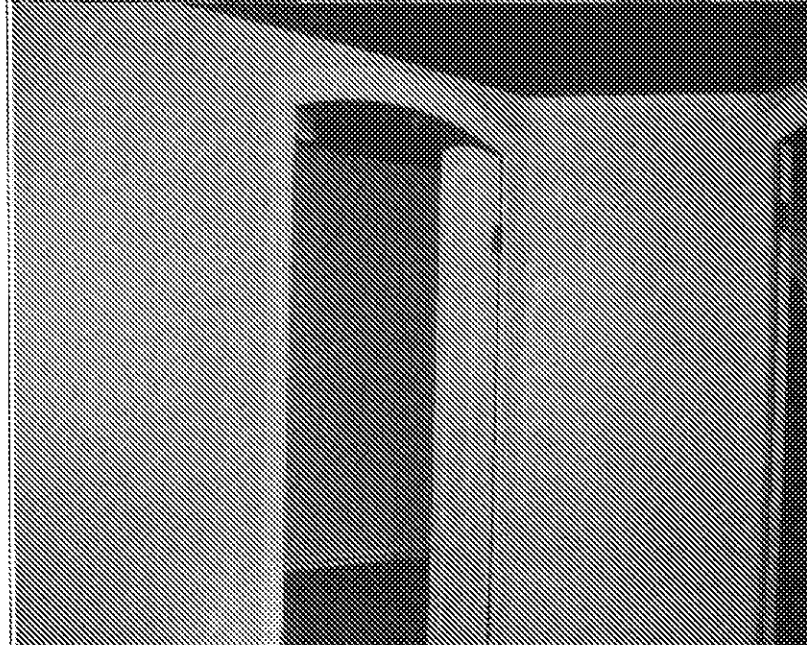
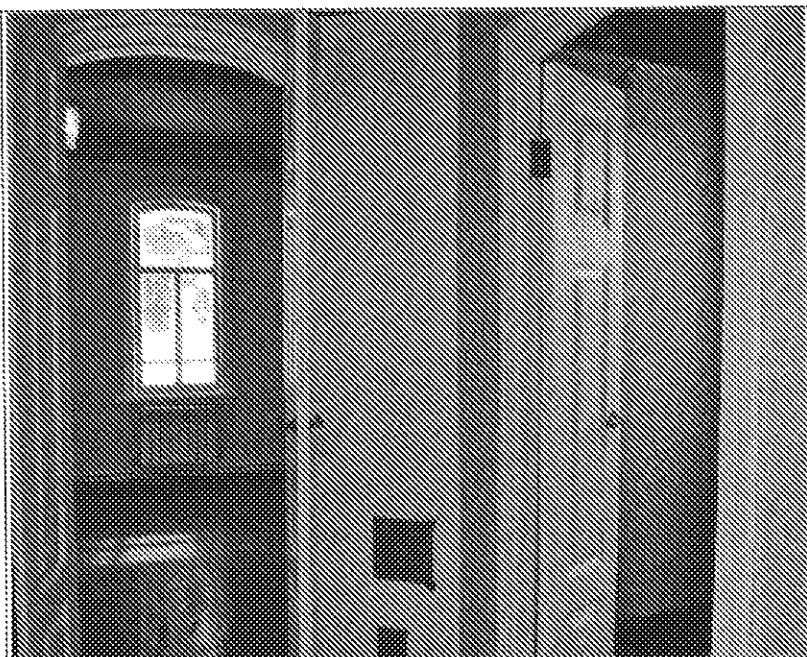
9. **Заполнение и обрамление дверных проемов:**
- входная дверь в сени (материал, габариты, столярные заполнения)



- дверные коробки с наличниками;

- печь (местоположение, габариты, материал лицевой отделки – белые кафельные изразцы с гладкой поверхностью);

- половые плахи;



- дымоходы на кровле основного объема
(форма, материал, расположение);



