



**УПРАВЛЕНИЕ ПО ОХРАНЕ ОБЪЕКТОВ КУЛЬТУРНОГО  
НАСЛЕДИЯ ПРАВИТЕЛЬСТВА САРАТОВСКОЙ ОБЛАСТИ**

**П Р И К А З**

от 18 июня 2015 г. № 01-04/184

г. Саратов

**Об утверждении предмета  
охраны объекта культурного  
наследия регионального значения,  
расположенного по адресу: Саратовская  
область, г. Петровск, ул. Советская, 73**

В соответствии со статьями 20 и 20.1 Федерального закона от 25 июня 2002 года № 73-ФЗ «Об объектах культурного наследия (памятниках истории и культуры) народов Российской Федерации», приказом Министерства культуры РФ от 13 января 2016 года № 28 «Об утверждении Порядка определения предмета охраны объекта культурного наследия, включенного в единый государственный реестр объектов культурного наследия (памятников истории и культуры) народов Российской Федерации в соответствии со статьей 64 Федерального закона от 25 июня 2002 года № 73-ФЗ «Об объектах культурного наследия (памятниках истории и культуры) народов Российской Федерации», Положением об управлении по охране объектов культурного наследия Правительства Саратовской области, утвержденным постановлением Правительства Саратовской области от 15 июня 2015 года № 288-П, согласно проекту предмета охраны, разработанному НИЦ «Приоритет» ПРИКАЗЫВАЮ:

1. Утвердить предмет охраны объекта культурного наследия регионального значения «Училище духовное», 1879 г., расположенного по адресу: Саратовская область, г. Петровск, ул. Советская, 73, согласно приложению.

2. Отделу административно-финансового и правового обеспечения (Власова Н.В.) разместить приказ на официальном сайте в информационно-телекоммуникационной сети «Интернет» и направить в министерство информации и печати Саратовской области для официального опубликования.

3. Отделу учета объектов культурного наследия (Мастрюкова С.А.) направить уведомления, предусмотренные действующим законодательством в сфере охраны объектов культурного наследия.

4. Контроль за исполнением настоящего приказа возлагаю на заместителя начальника управления Афанасьеву В.П.

5. Приказ вступает в силу с момента его официального опубликования.

Начальник управления

В.В. Мухин

**Предмет охраны объекта культурного наследия регионального  
значения «Училище духовное», 1879 г., расположенного по адресу:  
Саратовская область, г. Петровск, ул. Советская, 73**

**1. Местоположение:** в историческом центре города Петровск, по линии застройки ул. Советской (нечетная сторона), с ориентацией главного фасада на юго-восток. (Схема 1)

**2. Объемно-пространственная композиция здания:** габариты здания на конец XIX в.; П-образная форма в плане; объем здания в два этажа, под единый карниз со скатной кровлей. (Фото 1)

**3. Архитектурно-композиционное решение фасадов:**

**3.1 Восточный (главный) фасад**

**3.1.1. Композиционное решение фасада (Фото 2):**

Симметричная композиция фасада с центральными боковыми ризалитами; пятнадцать световых осей в уровне первого этажа; четырнадцать световых осей в уровне второго этажа; ризалиты с силуэтным завершением – аттиками; главный вход по центральной оси; горизонтальное членение фасада междуэтажным карнизом в уровне второго этажа.

**3.1.2. Центральный ризалит (композиция и декор) (Фото 3-8):**

три световые оси в уровне первого этажа; две световые оси в уровне второго этажа; световые проемы первого этажа ризалита – входной проем прямоугольной формы с псевдотрехцентровым завершением по центральной оси ризалита; двусторчатое заполнение входного проема с верхней фрамугой; два оконных проема прямоугольной формы с псевдотрехцентровым завершением и профилированным подоконным карнизом, обрамляющие входной проем; профилированный наличник, объединяющий входной и оконные проемы; прямоугольные подоконные ниши; декоративный профилированный ломаный элемент над входными оконными проемами; рисунок расстекловки оконных проемов. (Фото 3, 4, 6)

световые проемы второго этажа ризалита – прямоугольная форма оконных проемов с полукруглым арочным завершением; профилированный наличник оконных проемов; профилированный подоконный карниз оконных проемов; прямоугольная филенчатая подоконная ниша; пилястры, обрамляющие оконные проемы; гладкий ствол, профилированная капитель, декорированная формовочным кирпичом, база пилястры, пьедестал пилястры, квадратная декоративная ниша пьедестала пилястры по центральной оси; профилированный архивольт, опирающийся на пилястры; рисунок расстекловки оконных проемов. (Фото 3, 5, 43)

вертикальные членения ризалита – боковые пилястры ризалита в уровне первого этажа: рустованный ствол пилястры, база пилястры, пьедестал пилястры, декорированный квадратной нишей, профилированная капитель; боковые пилястры ризалита в уровне второго этажа: ступенчатый профиль в плане, гладкий ствол пилястры, профилированная капитель, декорированная формовочным кирпичом, квадратная ниша под капителью, база пилястры, пьедестал пилястры, декорированный квадратной нишей. (Фото 3-5)

горизонтальные членения ризалита – доколь, раскрепованный по лопаткам; профилированный междуэтажный карниз, декорированный прямоугольными нишами по осям световых проемов второго этажа и раскрепованный по лопаткам и пилястрам; профилированный венчающий карниз, раскрепованный по лопаткам и пилястрам;

широкий фриз, декорированный стилизованной аркатурой с использованием формовочного кирпича. (Фото 3-5, 8)

козырек над входным проемом – выступающий козырек циркульной формы, опирающийся на боковые литые чугунные ажурные кронштейны (рисунок декора кронштейнов); ажурный чугунный литой декор геометрического рисунка на лицевой плоскости козырька. (Фото 3-6)

парапетные тумбы над венчающим карнизом – филенчатые кирпичные тумбы, по осям пилластр, с профилированным завершением с использованием формовочного кирпича. (Фото 8)

аттик – в две световые оси с циркульным завершением: прямоугольная форма слуховых оконных проемов с арочным завершением, гладкая пилластра с профилированной капителью и базой в простенке слуховых оконных проемов, филенчатые пилластры с профилированной капителью и базой, обрамляющие слуховые оконные проемы, профилированный архивольт, опирающийся на пилластры аттика, прямоугольные филенки основной плоскости аттика, профилированное циркульное завершение аттика с замковым камнем, декорированным орнаментом в форме окружности «сердца». (Фото 8)

### 3.1.3. Боковые ризалиты (композиция и декор) (Фото 9-13):

три световые оси;

световые проемы первого этажа ризалита – оконные проемы прямоугольной формы с псевдотрехцентровым завершением; профилированный наличник, опирающийся на гладкие элементы из формовочного кирпича; профилированный подоконный карниз, объединяющий оконные проемы по нижнему контуру; прямоугольная подоконная ниша; декоративный профилированный циркульный элемент, с прямоугольными завершениями по осям оконных проемов, над оконными проемами; рисунок расстекловки оконных проемов. (Фото 9-11, 40-41)

световые проемы второго этажа ризалита – оконные проемы прямоугольной формы с лучковым завершением; профилированный наличник, декорированный формовочным кирпичом, опирающийся на гладкие элементы из формовочного кирпича; профилированный сандрик ломаного профиля, на стилизованных кронштейнах, декорированный формовочным кирпичом; прямоугольная подоконная ниша; рисунок расстекловки оконных проемов. (Фото 9, 10, 12, 42)

вертикальные членения ризалита – боковые пилластры ризалита в уровне первого этажа: рустованный ствол пилластры, база пилластры, пьедестал пилластры, декорированный квадратной нишей, профилированная капитель; боковые пилластры ризалита в уровне второго этажа: ступенчатый профиль в плане, гладкий ствол пилластры, профилированная капитель, декорированная формовочным кирпичом, квадратная ниша под капителью, база пилластры, пьедестал пилластры, декорированный квадратной нишей. (Фото 9-12)

горизонтальные членения ризалита – цоколь, раскрепованный по лопаткам; профилированный междуэтажный карниз, декорированный прямоугольными нишами по осям простенков и раскрепованный по лопаткам и пилластрам; профилированный венчающий карниз, раскрепованный по лопаткам и пилластрам; широкий фриз, декорированный стилизованными кронштейнами, прямоугольными нишами и дентикулами с использованием формовочного кирпича. (Фото 9-13)

парапетные тумбы над венчающим карнизом – филенчатые тумбы, по осям пилластр, с профилированным завершением с использованием формовочного кирпича; (Фото 13)

аттик – в одну световую ось с циркульным завершением: вытянутая циркульная форма слухового оконного проема, плоский наличник слухового оконного проема, узкие филленчатые тумбы с профилированным завершением с использованием формовочного кирпича, обрамляющие аттик, основная плоскость аттика, декорированная филленками, профилированное циркульное завершение аттика с замковым камнем. (Фото 13)

3.1.4. Световые проемы (местоположение, габариты, форма и рисунок расстекловки заполнения световых проемов, количество световых проемов по фасаду) (Фото 14):

Оконные проемы основного объема первого этажа – прямоугольной формы с псевдотрехцентровым завершением; профилированный наличник, опирающийся на гладкие элементы из формовочного кирпича; профилированный подоконный карниз, объединяющий оконные проемы по нижнему контуру; прямоугольная подоконная ниша; декоративный профилированный циркульный элемент, с прямоугольными завершениями по осям оконных проемов, над оконными проемами; рисунок расстекловки оконных проемов. (Фото 14, 40-41)

Оконные проемы основного объема второго этажа – прямоугольной формы с лучковым завершением; профилированный наличник, декорированный формовочным кирпичом, опирающийся на гладкие элементы из формовочного кирпича; профилированный сандрик ломаного профиля, на стилизованных кронштейнах, декорированный формовочным кирпичом; прямоугольная подоконная ниша; рисунок расстекловки оконных проемов. (Фото 14, 42)

3.1.5. Элементы горизонтального членения фасада (Фото 14):

- цоколь основного объема: профиль и габариты;
- профилированный междуэтажный карниз основного объема, декорированный прямоугольными нишами по осям простенков;
- профилированный венчающий карниз основного объема с широким фризом, декорированным стилизованными кронштейнами, прямоугольными нишами и дентикулами с использованием формовочного кирпича.

### **3.2. Северный (боковой) фасад:**

3.2.1. Композиционное решение фасада (Фото 15-18):

асимметричная композиция фасада в пятнадцать световых осей; горизонтальное членение фасада между этажным карнизом в уровне второго этажа.

3.2.2. Световые проемы (местоположение, габариты, форма и рисунок расстекловки заполнения световых проемов) (Фото 15-18):

Оконные проемы первого этажа – прямоугольная форма оконного проема с клинчатой перемычкой; плоский наличник с ушками и профилированным завершением из формовочного кирпича; профилированный подоконный карниз, объединяющий оконные проемы по нижнему контуру; рисунок расстекловки оконных проемов. (Фото 15-18, 40-41)

Оконные проемы второго этажа – прямоугольная форма оконного проема с лучковым завершением; лучковая перемычка; плоский наличник с ушками и профилированным завершением из формовочного кирпича; профилированный подоконный карниз, объединяющий оконные проемы по нижнему контуру; рисунок расстекловки оконных проемов. (Фото 15-18)

### 3.2.3. Элементы вертикального членения фасада (Фото 15-18):

левая боковая пилястра – рустованный ствол пилястры в уровне первого этажа; гладкий ствол пилястры, декорированный формовочным кирпичом, в уровне второго этажа; квадратная ниша под капителью; база пилястры; профилированная капитель. (Фото 15-16)

пилястра правая боковая и в простенке седьмой - восьмой, тринадцатой - четырнадцатой световой оси от ул. Советской – гладкий ствол пилястры в уровне первого-второго этажа; база пилястры; пьедестал пилястры; профилированная капитель. (Фото 17-18)

### 3.2.4. Элементы горизонтального членения фасада (Фото 15-18):

- Междуэтажный карниз, раскрепованный по пилястрам: узкий профилированный карниз, с использованием формовочного кирпича;

- Венчающий карниз, раскрепованный по пилястрам: профилированный карниз ступенчатой формы, с использованием формовочного кирпича.

## **3.3. Южный (боковой) фасад**

### 3.3.1. Композиционное решение фасада (Фото 19-22):

Асимметричная композиция фасада в пятнадцать световых осей; горизонтальное членение фасада междуэтажным карнизом в уровне второго этажа.

3.3.2. Световые проемы (местоположение, габариты, форма и рисунок расстекловки заполнения световых проемов) (Фото 19-22):

Оконные проемы первого этажа – прямоугольная форма оконного проема с клинчатой перемычкой; плоский наличник с ушками и профилированным завершением из формовочного кирпича; профилированный подоконный карниз, объединяющий оконные проемы по нижнему контуру; рисунок расстекловки оконных проемов. (Фото 19-22, 40-41)

Оконные проемы второго этажа – прямоугольная форма оконного проема с лучковым завершением; лучковая перемычка; плоский наличник с ушками и профилированным завершением из формовочного кирпича; профилированный подоконный карниз, объединяющий оконные проемы по нижнему контуру; рисунок расстекловки оконных проемов. (Фото 19-22)

### 3.3.3. Элементы вертикального членения фасада (Фото 21-22):

правая боковая пилястра – рустованный ствол пилястры в уровне первого этажа; гладкий ствол пилястры, декорированный формовочным кирпичом, в уровне второго этажа; квадратная ниша под капителью; база пилястры; профилированная капитель. (Фото 22)

пилястра левая боковая и в простенке седьмой - восьмой, тринадцатой - четырнадцатой световой оси от ул. Советской – гладкий ствол пилястры в уровне первого-второго этажа; база пилястры; пьедестал пилястры; профилированная капитель. (Фото 21)

### 3.3.4. Элементы горизонтального членения фасада (Фото 19-22):

- Междуэтажный карниз, раскрепованный по пилястрам: узкий профилированный карниз, с использованием формовочного кирпича;

- Венчающий карниз, раскрепованный по пилястрам: профилированный карниз ступенчатой формы, с использованием формовочного кирпича.

### **3.4. Западный левый (торцевой) фасад:**

#### 3.4.1. Элементы вертикального членения фасада (Фото 23):

Пилястры боковые – гладкий ствол пилястры в уровне первого – второго этажа; профилированная капитель.

#### 3.4.2. Элементы горизонтального членения фасада (Фото 23):

- Тяга в уровне оконных проемов второго этажа северного (бокового) фасада: узкая профилированная тяга, раскрепованная по пилястрам;
- Междуэтажный карниз, раскрепованный по пилястрам: узкий профилированный карниз, с использованием формовочного кирпича;
- Венчающий карниз, раскрепованный по пилястрам: профилированный карниз ступенчатой формы, с использованием формовочного кирпича.

### **3.5. Западный правый (торцевой) фасад:**

#### 3.5.1. Элементы вертикального членения фасада (Фото 24):

Пилястры боковые – гладкий ствол пилястры в уровне первого – второго этажа; профилированная капитель.

#### 3.5.2. Элементы горизонтального членения фасада (Фото 24):

- Тяга в уровне оконных проемов второго этажа южного (бокового) фасада: узкая профилированная тяга, раскрепованная по пилястрам;
- Междуэтажный карниз, раскрепованный по пилястрам: узкий профилированный карниз, с использованием формовочного кирпича;
- Венчающий карниз, раскрепованный по пилястрам: профилированный карниз ступенчатой формы, с использованием формовочного кирпича.

### **3.6. Южный (дворовой) фасад:**

#### 3.6.1. Композиционное решение фасада (Фото 25-27):

Асимметричная композиция фасада в семь световых осей; горизонтальное членение фасада междуэтажным карнизом в уровне второго этажа.

3.6.2. Световые проемы (местоположение, габариты, форма и рисунок расстекловки заполнения световых проемов) (Фото 15-27):

Оконные проемы первого этажа – прямоугольная форма оконного проема с клинчатой перемычкой; плоский наличник с ушками и профилированным завершением из формовочного кирпича; профилированный подоконный карниз, объединяющий оконные проемы по нижнему контуру; рисунок расстекловки оконных проемов. (Фото 25-27)

Оконные проемы второго этажа – прямоугольная форма оконного проема с лучковым завершением; лучковая перемычка; плоский наличник с ушками и профилированным завершением из формовочного кирпича; профилированный подоконный карниз, объединяющий оконные проемы по нижнему контуру; рисунок расстекловки оконных проемов. (Фото 25-27)

#### 3.6.3. Элементы вертикального членения фасада (Фото 25-26):

Пилястра левая боковая и в простенке второй – третьей световой оси от западного

#### 3.6.4. Элементы горизонтального членения фасада (Фото 25-27):

- Междуэтажный карниз, раскрепованный по пилястрам: узкий профилированный карниз, с использованием формовочного кирпича;
- Венчающий карниз, раскрепованный по пилястрам: профилированный карниз ступенчатой формы, с использованием формовочного кирпича.

### **3.7. Западный (дворовой) фасад:**

#### 3.7.1. Композиционное решение фасада (Фото 28-29):

Симметричная композиция фасада в восемь световых осей; горизонтальное членение фасада междуэтажным карнизом в уровне второго этажа.

#### 3.7.2. Световые проемы (местоположение, габариты, форма и рисунок расстекловки заполнения световых проемов) (Фото 28-29):

Оконные проемы первого этажа – прямоугольная форма оконного проема с клинчатой перемычкой; плоский наличник с ушками и профилированным завершением из формовочного кирпича; профилированный подоконный карниз, объединяющий оконные проемы по нижнему контуру; рисунок расстекловки оконных проемов. (Фото 29)

Оконные проемы второго этажа – прямоугольная форма оконного проема с лучковым завершением; лучковая перемычка; плоский наличник с ушками и профилированным завершением из формовочного кирпича; профилированный подоконный карниз, объединяющий оконные проемы по нижнему контуру; рисунок расстекловки оконных проемов. (Фото 28-29)

#### 3.7.3. Элементы горизонтального членения фасада (Фото 28-29):

- Междуэтажный карниз: узкий профилированный карниз, с использованием формовочного кирпича;
- венчающий карниз: профилированный карниз ступенчатой формы, с использованием формовочного кирпича.

### **3.8. Северный (дворовой) фасад:**

#### 3.8.1. Композиционное решение фасада (Фото 30-32):

Асимметричная композиция фасада в семь световых осей; горизонтальное членение фасада междуэтажным карнизом в уровне второго этажа.

#### 3.8.2. Световые проемы (местоположение, габариты, форма и рисунок расстекловки заполнения световых проемов) (Фото 30-32):

Оконные проемы первого этажа – прямоугольная форма оконного проема с клинчатой перемычкой; плоский наличник с ушками и профилированным завершением из формовочного кирпича; профилированный подоконный карниз, объединяющий оконные проемы по нижнему контуру; рисунок расстекловки оконных проемов. (Фото 30-32, 40-41)

Оконные проемы второго этажа – прямоугольная форма оконного проема с лучковым завершением; лучковая перемычка; плоский наличник с ушками и профилированным завершением из формовочного кирпича; профилированный подоконный карниз, объединяющий оконные проемы по нижнему контуру; рисунок расстекловки оконных проемов. (Фото 30-32)

#### 3.8.3. Элементы вертикального членения фасада (Фото 32):

Пилястра правая боковая и в простенке второй - третьей световой оси от западного (торцевого) фасада – гладкий ствол пилястры в уровне первого-второго этажа; профилированная капитель.

### 3.8.4. Элементы горизонтального членения фасада (Фото 30-32):

- междуэтажный карниз, раскрепованный по пилястрам: узкий профилированный карниз, с использованием формовочного кирпича;
- венчающий карниз, раскрепованный по пилястрам: профилированный карниз ступенчатой формы, с использованием формовочного кирпича.

**4. Крыша здания:** конфигурация и тип кровли (четырёхскатная кровля над основной частью здания по ул. Советской, трехскатная кровля над северо-западными (дворовыми) крыльями), углы уклона кровли; характер кровельного покрытия (фальцевое металлическое). (Схема 4)

**5. Материал и характер обработки фасадов:** открытая кирпичная кладка по восточному (главному), северному и южному (боковым), западному левому и правому (торцевым), южному, северному и западному (дворовым) фасадам. (Фото 1-32)

**6. Планировка здания:** пространственно-планировочная структура в габаритах основных несущих стен и колонн. (Схема 2-3)

### 7. Интерьеры (архитектурное решение и декор интерьеров):

**7.1. Широкий прямоугольный проем с арочным завершением в уровне первого этажа:** форма и габариты. (Схема 2; Фото 33-34)

**7.2. Широкий прямоугольный проем с арочным завершением в уровне второго этажа:** форма и габариты; профилированный наличник по верхнему контуру; наличник, декорированный прямоугольной филенкой по боковому контуру. (Схема 3; Фото 35)

**7.3. Прямоугольный дверной проем:** форма и габариты; профилированный наличник с верхней фрамугой; рисунок расстекловки фрамуги. (Схема 2-3; Фото 36)

**7.4. Параллельная двух маршевая лестница:** форма и габариты; металлическое ограждение; рисунок ограждения. (Схема 2-3; Фото 37-39)

### 8. Мемориальные характеристики (связь с историческим событием):

- мемориальная табличка с надписью: «Здесь в октябре 1917 года состоялось городское собрание коммунистов на котором была создана Петровская ячейка РСДРП». (Схема 2; Фото 8)



**Графические материалы**

## СХЕМА 1

СИТУАЦИОННАЯ СХЕМА РАЗМЕЩЕНИЯ ОБЪЕКТА КУЛЬТУРНОГО НАСЛЕДИЯ РЕГИОНАЛЬНОГО ЗНАЧЕНИЯ «УЧИЛИЩЕ ДУХОВНОЕ», 1879 Г., РАСПОЛОЖЕННОГО ПО АДРЕСУ:

САРАТОВСКАЯ ОБЛАСТЬ, Г. ПЕТРОВСК, УЛ. СОВЕТСКАЯ, 73

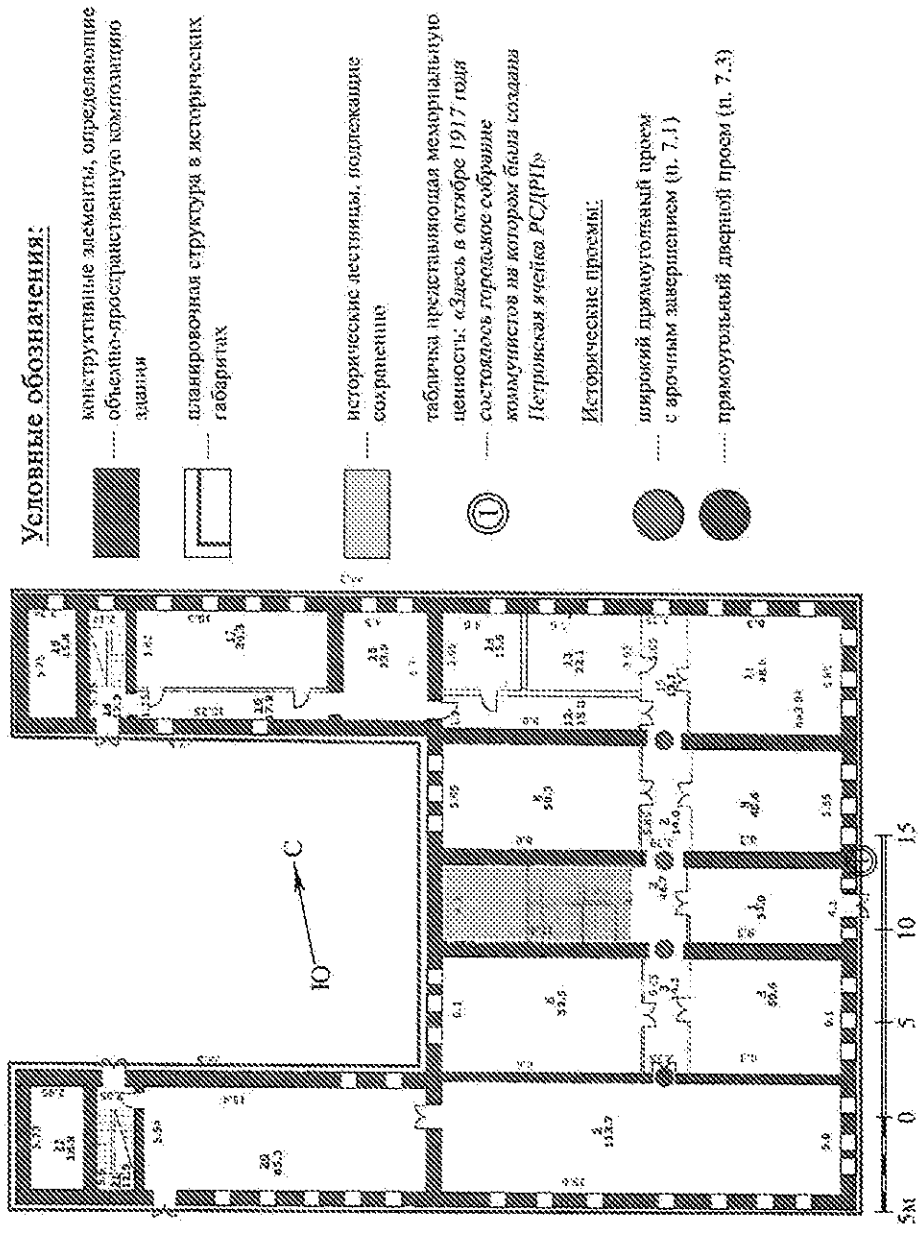
НА ЗЕМЕЛЬНОМ УЧАСТКЕ С КАДАСТРОВЫМ НОМЕРОМ 64:45:040108:23



## СХЕМА 2

### СХЕМА РАЗМЕЩЕНИЯ ЭЛЕМЕНТОВ ПРЕДМЕТА ОХРАНЫ

ОБЪЕКТА КУЛЬТУРНОГО НАСЛЕДИЯ РЕГИОНАЛЬНОГО ЗНАЧЕНИЯ «УЧИЛИЩЕ ДУХОВНОЕ», 1879 Г.,  
РАСПОЛОЖЕННОГО ПО АДРЕСУ: САРАТОВСКАЯ ОБЛАСТЬ, Г. ПЕТРОВСК, УЛ. СОВЕТСКАЯ, 73  
НА ЗЕМЕЛЬНОМ УЧАСТКЕ С КАДАСТРОВЫМ НОМЕРОМ 64:45:040108:23

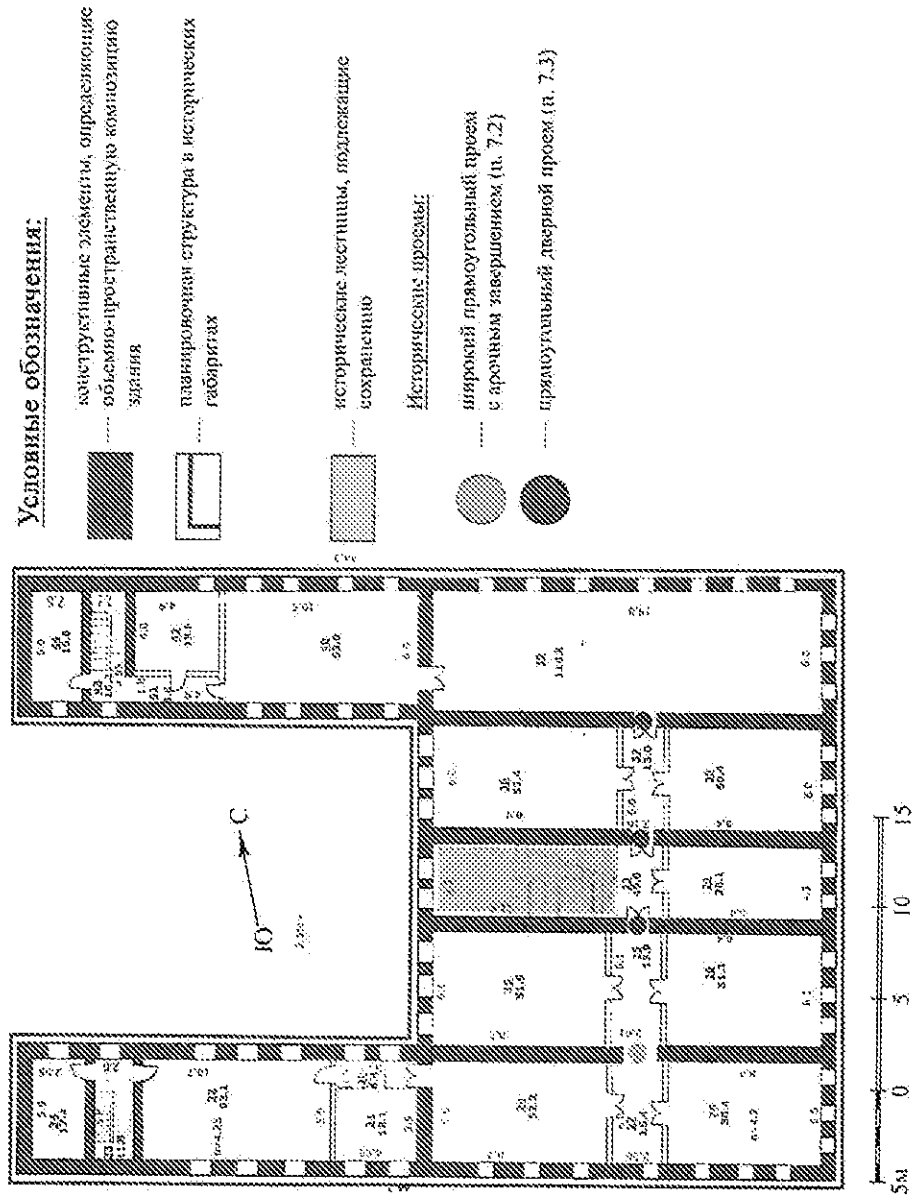


План первого этажа

### СХЕМА 3

## СХЕМА РАЗМЕЩЕНИЯ ЭЛЕМЕНТОВ ПРЕДМЕТА ОХРАНЫ

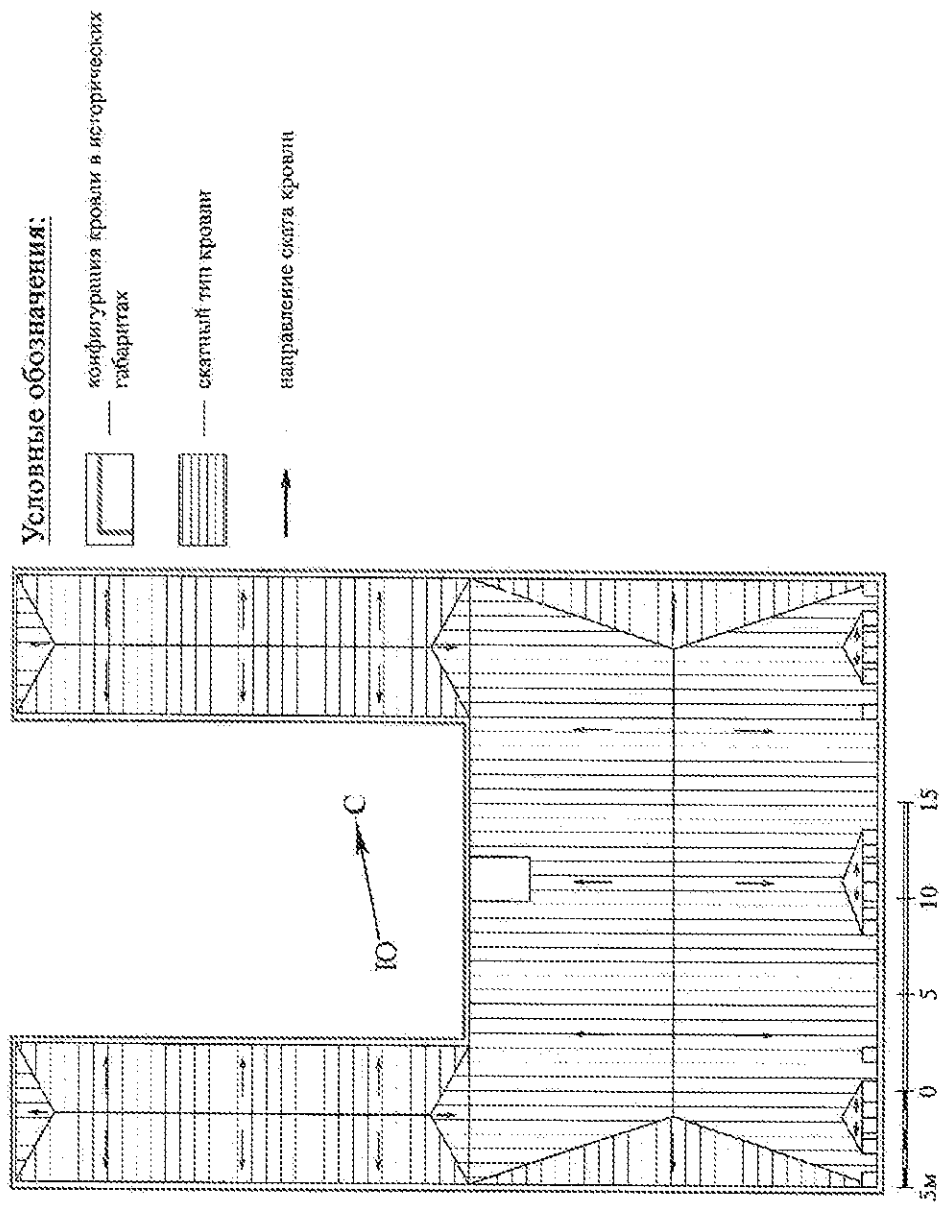
ОБЪЕКТА КУЛЬТУРНОГО НАСЛЕДИЯ РЕГИОНАЛЬНОГО ЗНАЧЕНИЯ «УЧИЛИЩЕ ДУХОВНОЕ», 1879 Г.,  
РАСПОЛОЖЕННОГО ПО АДРЕСУ: САРАТОВСКАЯ ОБЛАСТЬ, Г. ПЕТРОВСК, УЛ. СОВЕТСКАЯ, 73  
НА ЗЕМЕЛЬНОМ УЧАСТКЕ С КАДАСТРОВЫМ НОМЕРОМ 64:45:040108:23



**СХЕМА 4**

**СХЕМА РАЗМЕЩЕНИЯ ЭЛЕМЕНТОВ ПРЕДМЕТА ОХРАНЫ**

ОБЪЕКТА КУЛЬТУРНОГО НАСЛЕДИЯ РЕГИОНАЛЬНОГО ЗНАЧЕНИЯ «УЧИЛИЩЕ ДУХОВНОЕ», 1879 Г., РАСПОЛОЖЕННОГО ПО АДРЕСУ: САРАТОВСКАЯ ОБЛАСТЬ, Г. ПЕТРОВСК, УЛ. СОВЕТСКАЯ, 73  
НА ЗЕМЕЛЬНОМ УЧАСТКЕ С КАДАСТРОВЫМ НОМЕРОМ 64:45:040108:23





1. Объемно-пространственная композиция здания. Фото 31.03.2021 г.



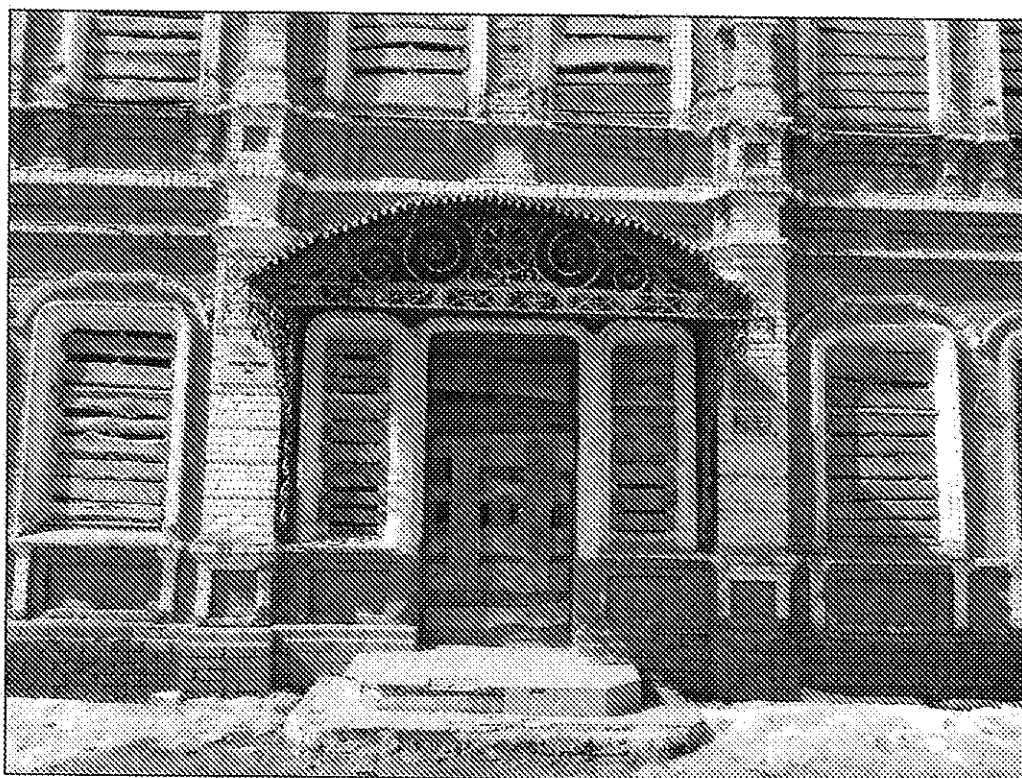
2. Восточный (главный) фасад. Фото 31.03.2021 г.

Композиционное решение фасада с центральным и боковыми ризалитами. Оконные проемы, входной проем, горизонтальные членения, вертикальные членения.



3. Восточный (главный) фасад. Фото 31.03.2021 г.

Центральный ризалит: оконные проемы, входной проем, горизонтальные членения, вертикальные членения, аттик.



4. Восточный (главный) фасад. Фото 31.03.2021 г.

Центральный ризалит: оконные проемы, входной проем, горизонтальные членения, вертикальные членения, козырек.



5. Восточный (главный) фасад. Фото 31.03.2021 г.

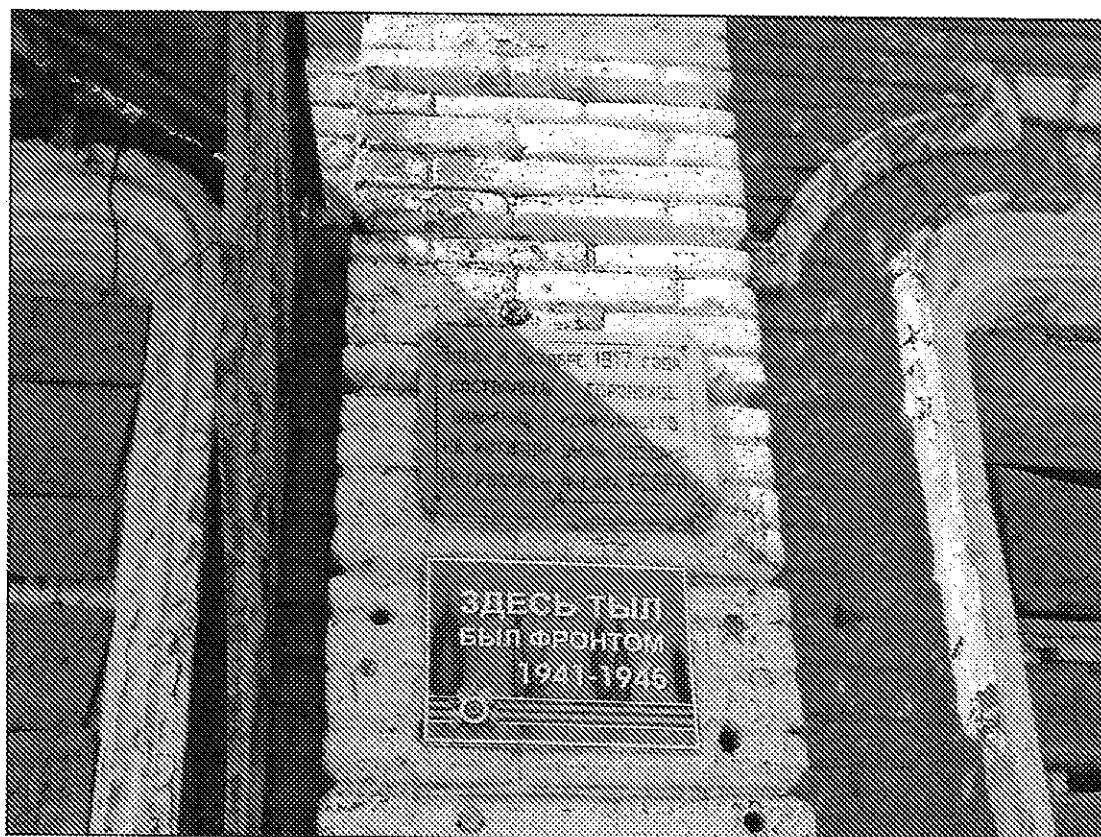
Центральный ризалит: оконные проемы, горизонтальные членения, вертикальные членения, козырек, аттик.



6. Восточный (главный) фасад. Фото 31.03.2021 г.

Центральный ризалит: оконные проемы, входной проем, горизонтальные членения, вертикальные членения, козырек.

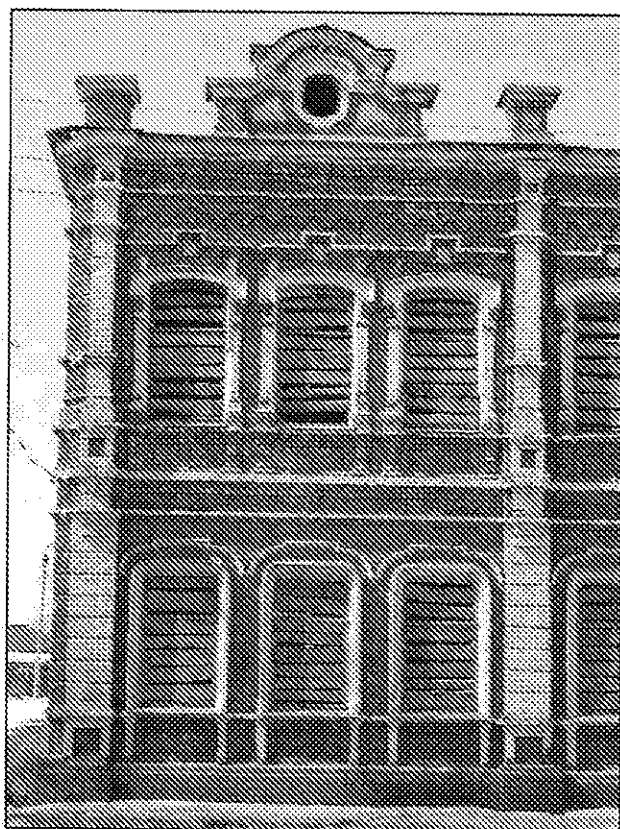




7. Восточный (главный) фасад. Фото 31.03.2021 г.  
Центральный ризалит: мемориальная табличка.

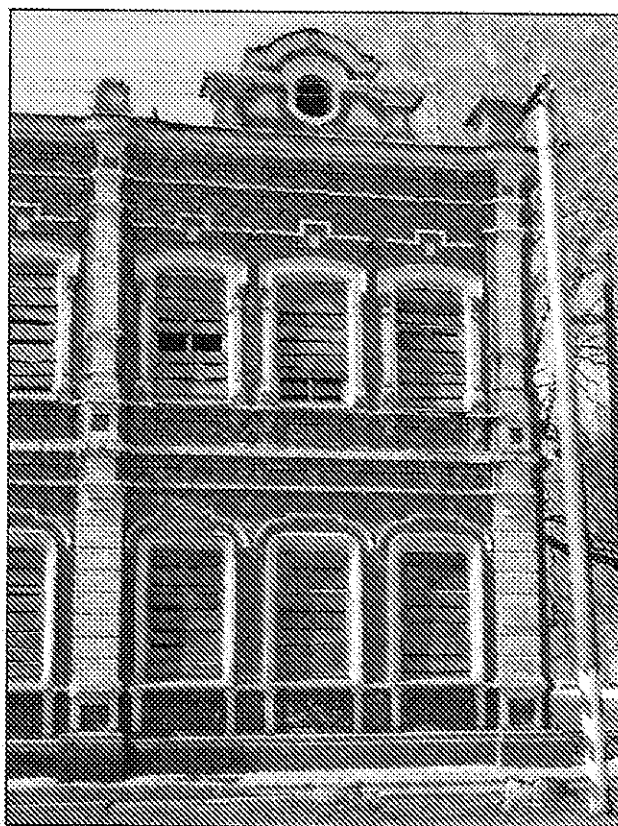


8. Восточный (главный) фасад. Фото 31.03.2021 г.  
Центральный ризалит: горизонтальные членения, аттик.



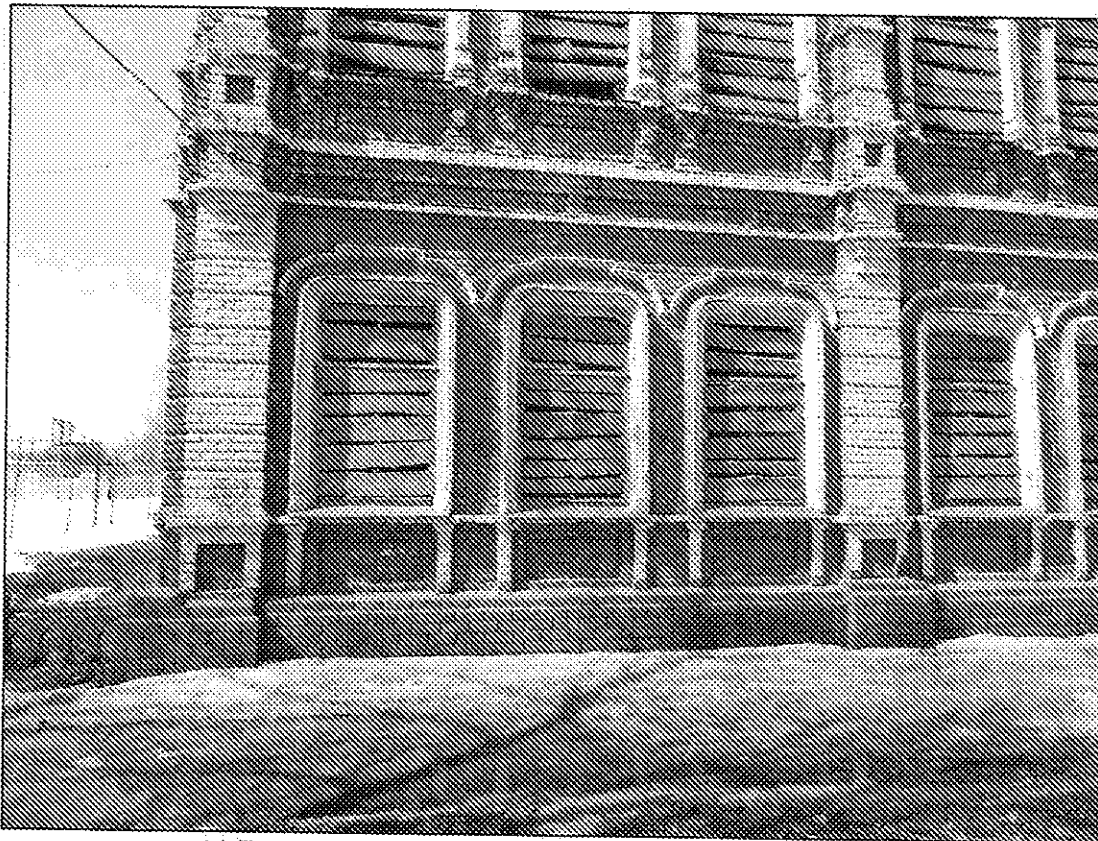
9. Восточный (главный) фасад. Фото 31.03.2021 г.

Боковой ризалит: оконные проемы, горизонтальные членения, вертикальные членения, аттик.



10. Восточный (главный) фасад. Фото 31.03.2021 г.

Боковой ризалит: оконные проемы, горизонтальные членения, вертикальные членения, аттик.



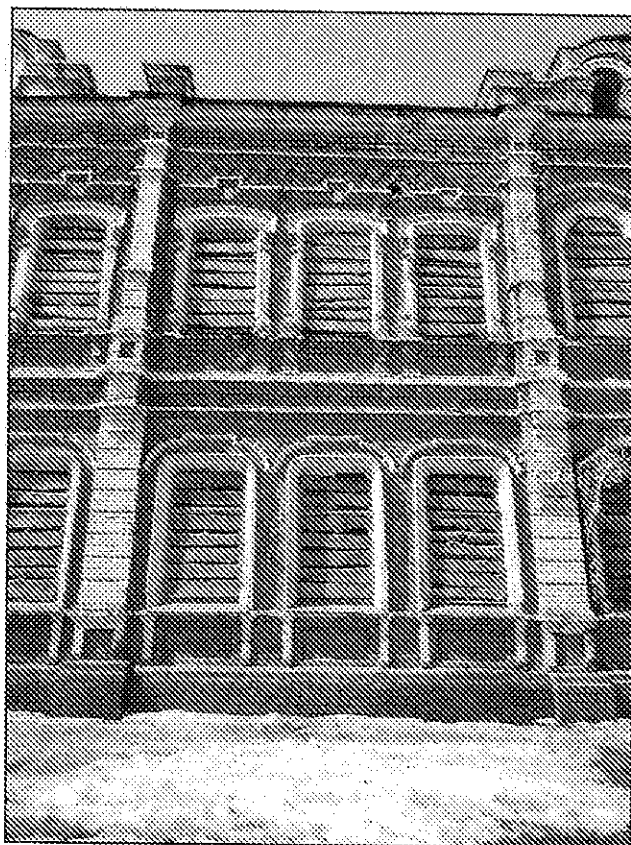
11. Восточный (главный) фасад. Фото 31.03.2021 г.

Боковой ризалит: оконные проемы, горизонтальные членения, вертикальные членения.



13. Восточный (главный) фасад. Фото 31.03.2021 г.

Боковой ризалит: горизонтальные членения, аттик.



14. Восточный (главный) фасад. Фото 31.03.2021 г.  
Оконные проемы, горизонтальные членения, вертикальные членения.



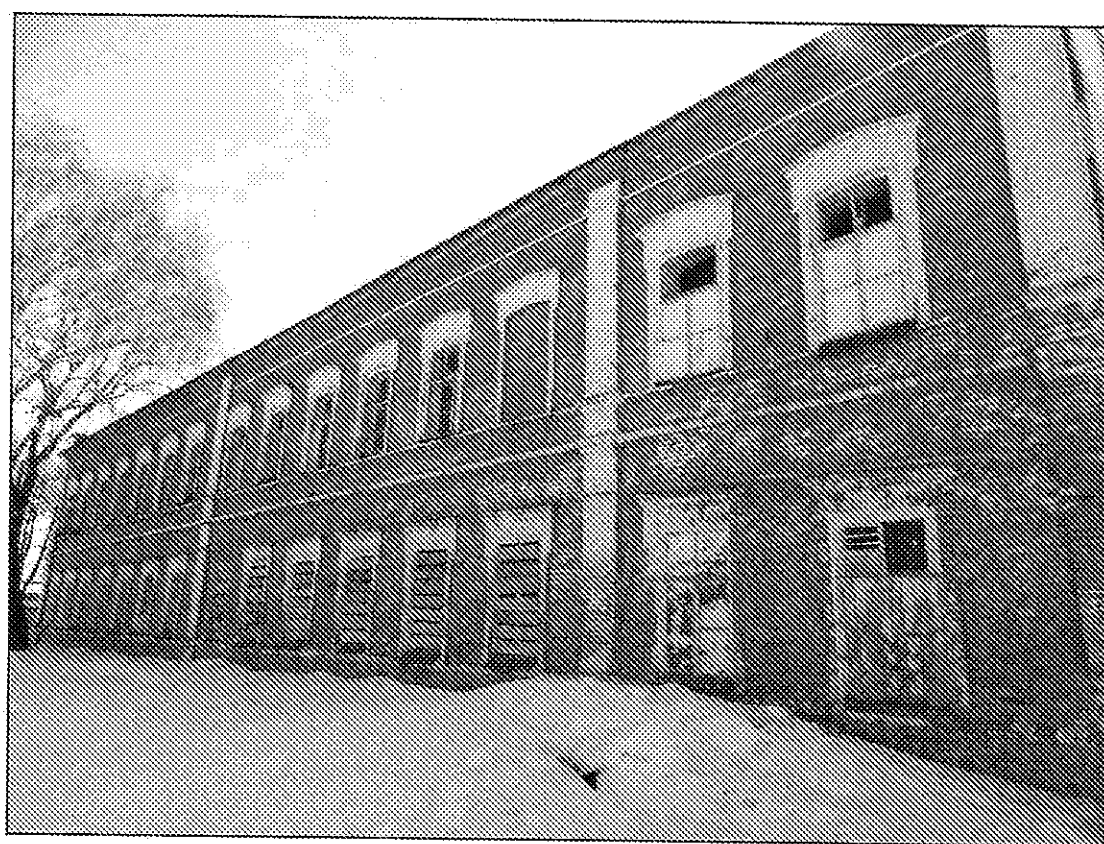
15. Северный (боковой) фасад. Фото 31.03.2021 г.  
Композиционное решение фасада. Оконные проемы, горизонтальные членения, вертикальные членения.



16. Северный (боковой) фасад. Фото 31.03.2021 г.  
Оконные проемы, горизонтальные членения, вертикальные членения.



17. Северный (боковой) фасад. Фото 31.03.2021 г.  
Оконные проемы, горизонтальные членения, вертикальные членения.



18. Северный (боковой) фасад. Фото 31.03.2021 г.  
Оконные проемы, горизонтальные членения, вертикальные членения.



19. Южный (боковой) фасад. Фото 31.03.2021 г.

Композиционное решение фасада. Оконные проемы, горизонтальные членения, вертикальные членения.



20. Южный (боковой) фасад. Фото 31.03.2021 г.

Оконные проемы, горизонтальные членения.

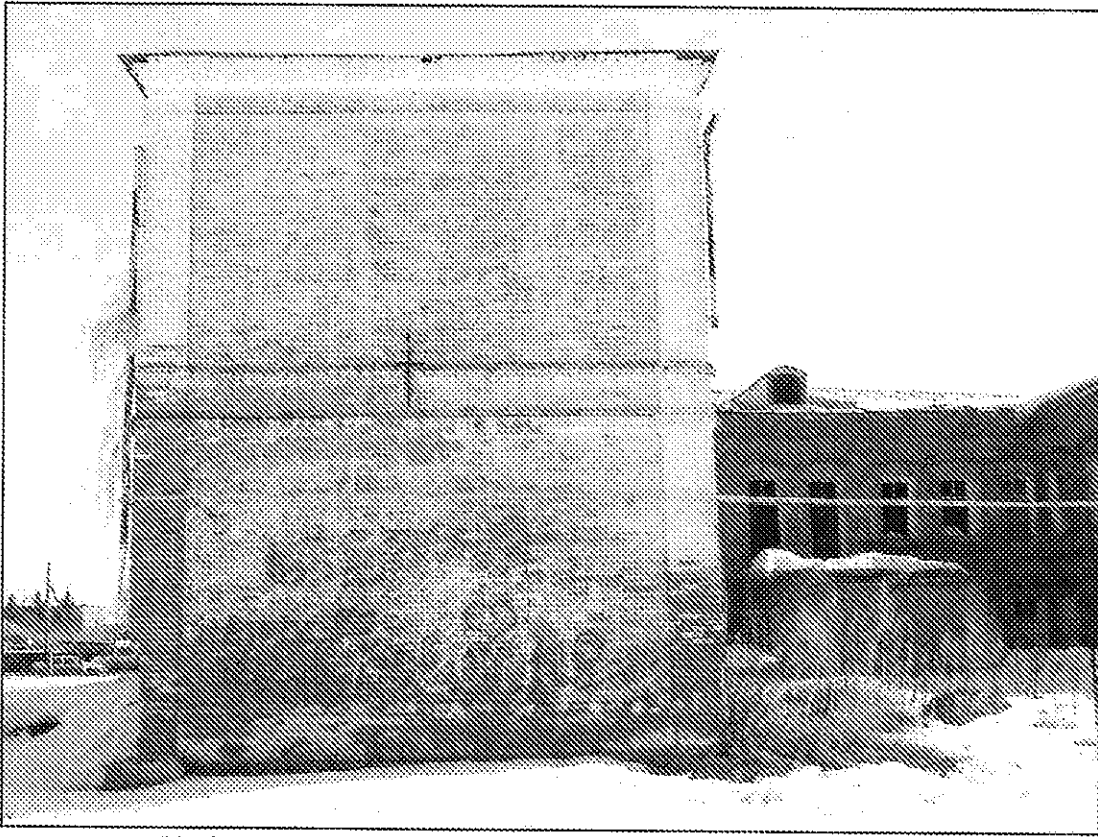


21. Южный (боковой) фасад. Фото 31.03.2021 г.  
Оконные проемы, горизонтальные членения, вертикальные членения.

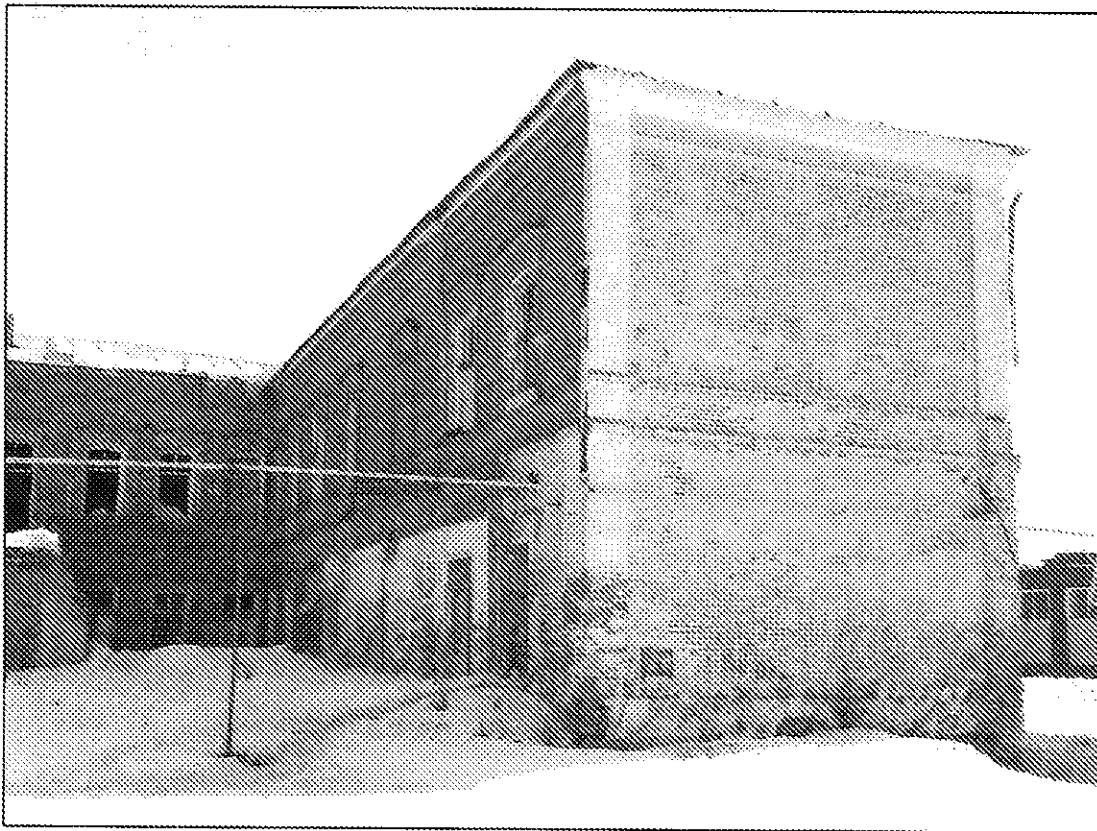


22. Северный (боковой) фасад. Фото 31.03.2021 г.  
Оконные проемы, горизонтальные членения, вертикальные членения.





23. Западный левый (торцевой) фасад. Фото 31.03.2021 г.  
Горизонтальные членения, вертикальные членения.



24. Западный правый (торцевой) фасад. Фото 31.03.2021 г.  
Горизонтальные членения, вертикальные членения.



25. Южный (дворовой) фасад. Фото 31.03.2021 г.  
Композиционное решение фасада. Оконные проемы, горизонтальные членения,  
вертикальные членения.



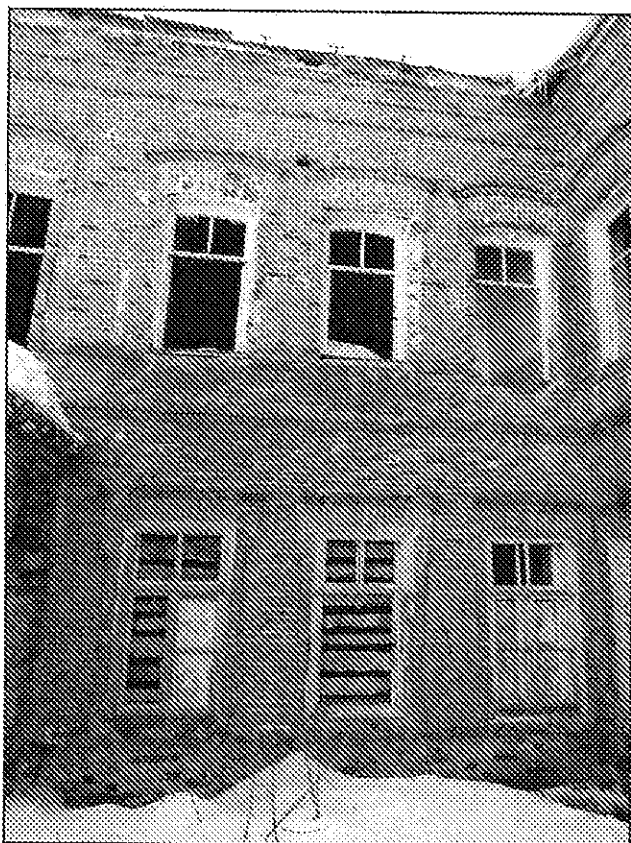
26. Южный (дворовой) фасад. Фото 31.03.2021 г.  
Оконные проемы, горизонтальные членения, вертикальные членения.



27. Южный (дворовой) фасад. Фото 31.03.2021 г.  
Оконные проемы, горизонтальные членения.



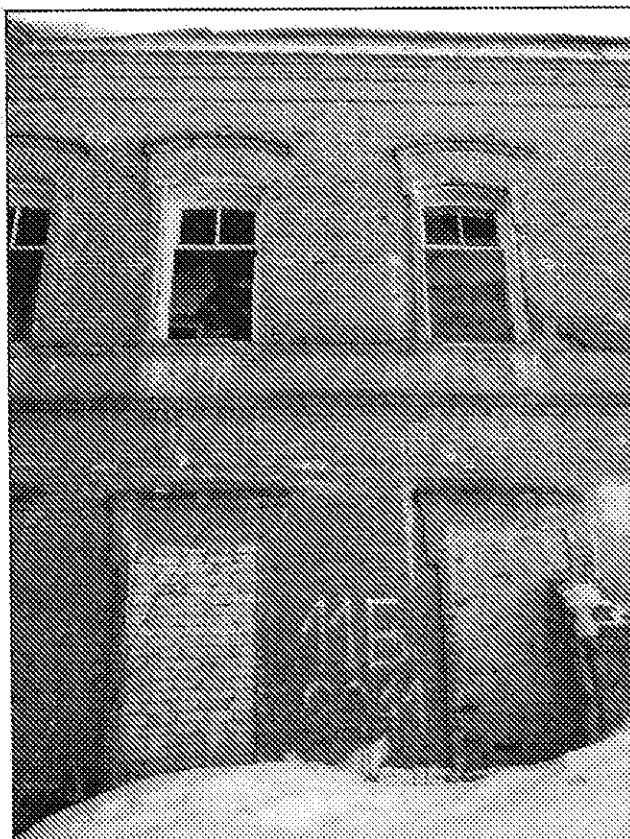
28. Западный (дворовой) фасад. Фото 31.03.2021 г.  
Композиционное решение фасада. Оконные проемы, горизонтальные членения.



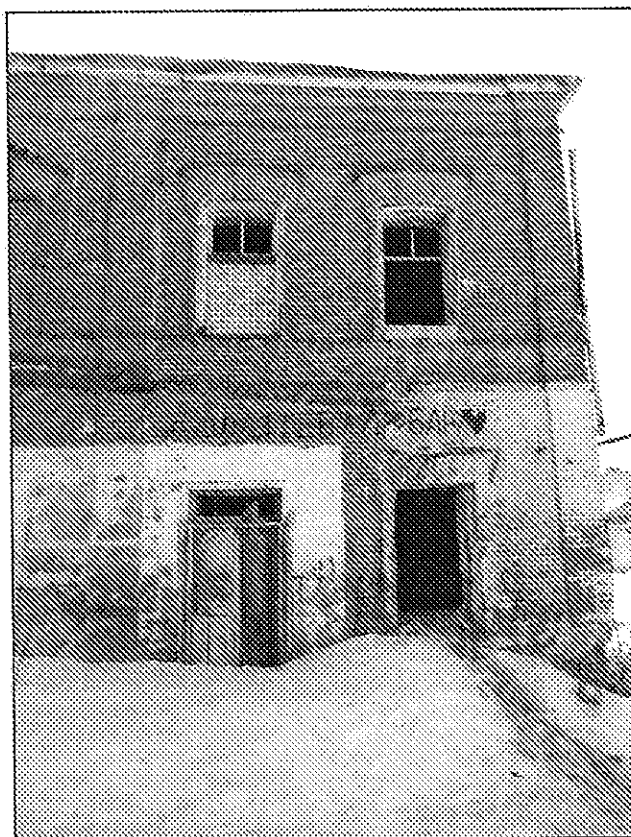
29. Западный (дворовой) фасад. Фото 31.03.2021 г.  
Оконные проемы, горизонтальные членения.



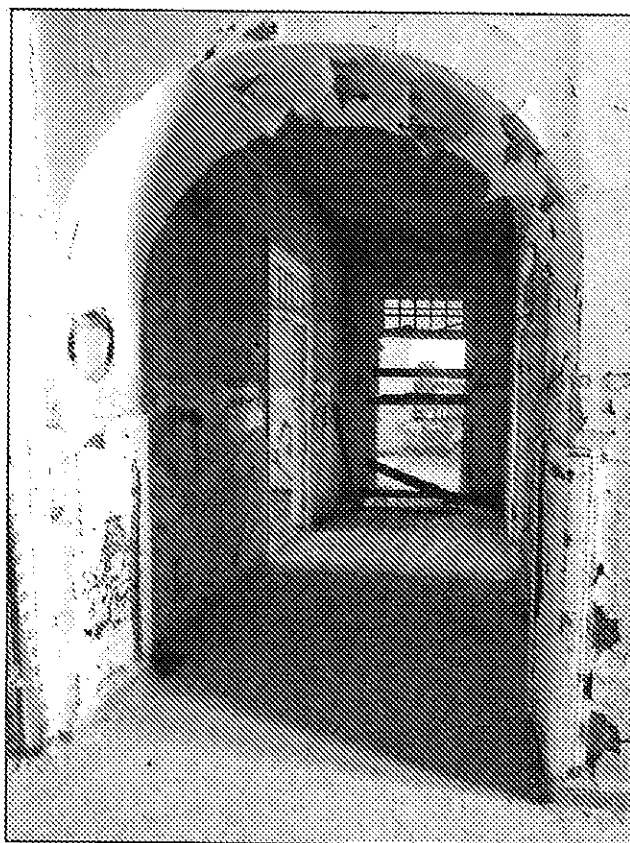
30. Западный (дворовой) фасад. Фото 31.03.2021 г.  
Композиционное решение фасада. Оконные проемы, горизонтальные членения,  
вертикальные членения.



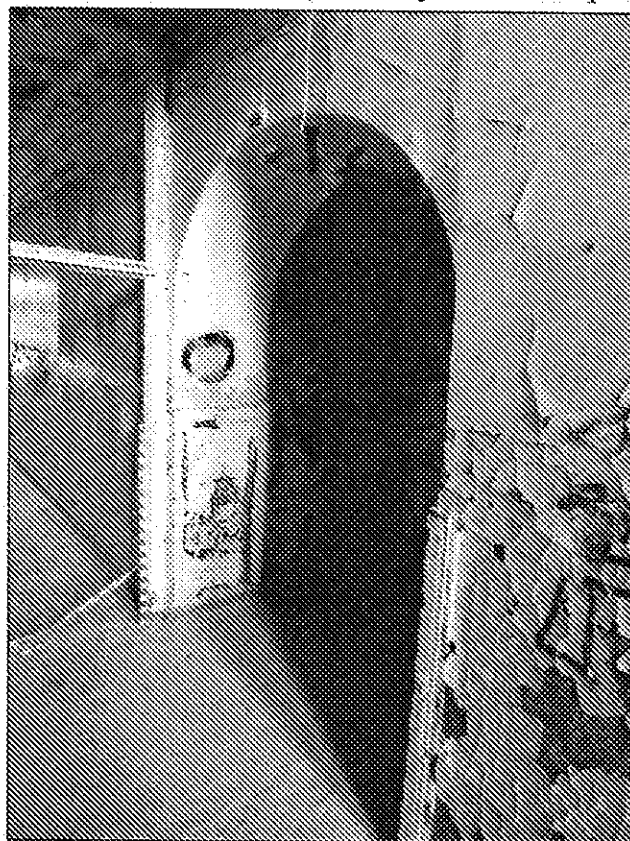
31. Западный (дворовой) фасад. Фото 31.03.2021 г.  
Оконные проемы, горизонтальные членения.



32. Западный (дворовой) фасад. Фото 31.03.2021 г.  
Оконные проемы, горизонтальные членения, вертикальные членения.



33. Интерьер. Фото 31.03.2021 г.  
Широкий прямоугольный проем с арочным завершением.



34. Интерьер. Фото 31.03.2021 г.  
Широкий прямоугольный проем с арочным завершением.



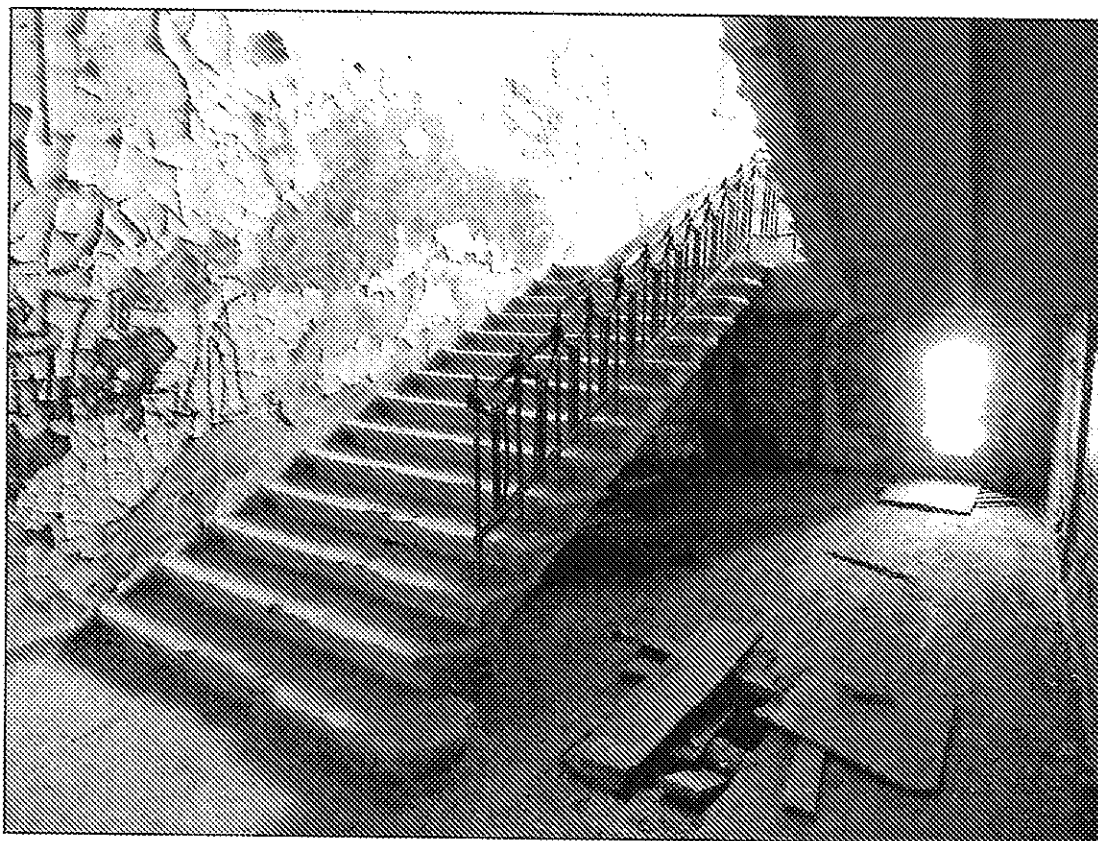
35. Интерьер. Фото 31.03.2021 г.

Широкий прямоугольный проем с арочным завершением, наличник.

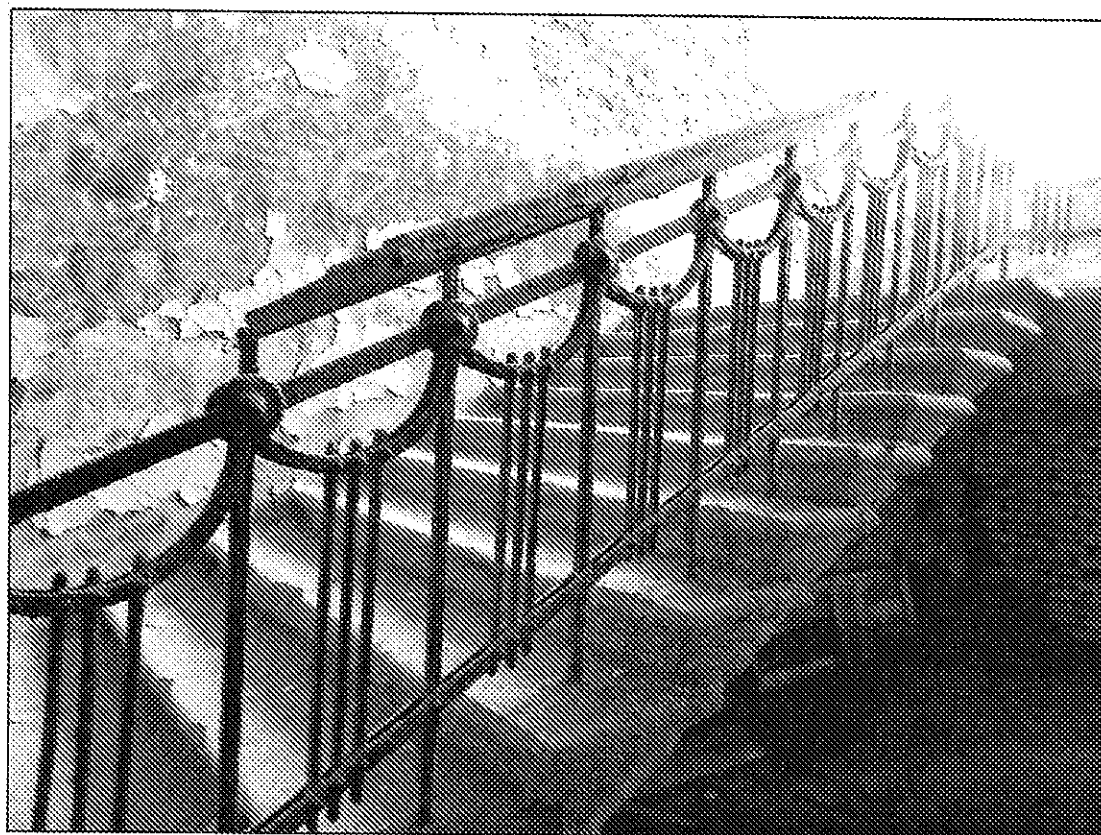


36. Интерьер. Фото 31.03.2021 г.

Прямоугольный дверной проем, наличник с фрамугой.

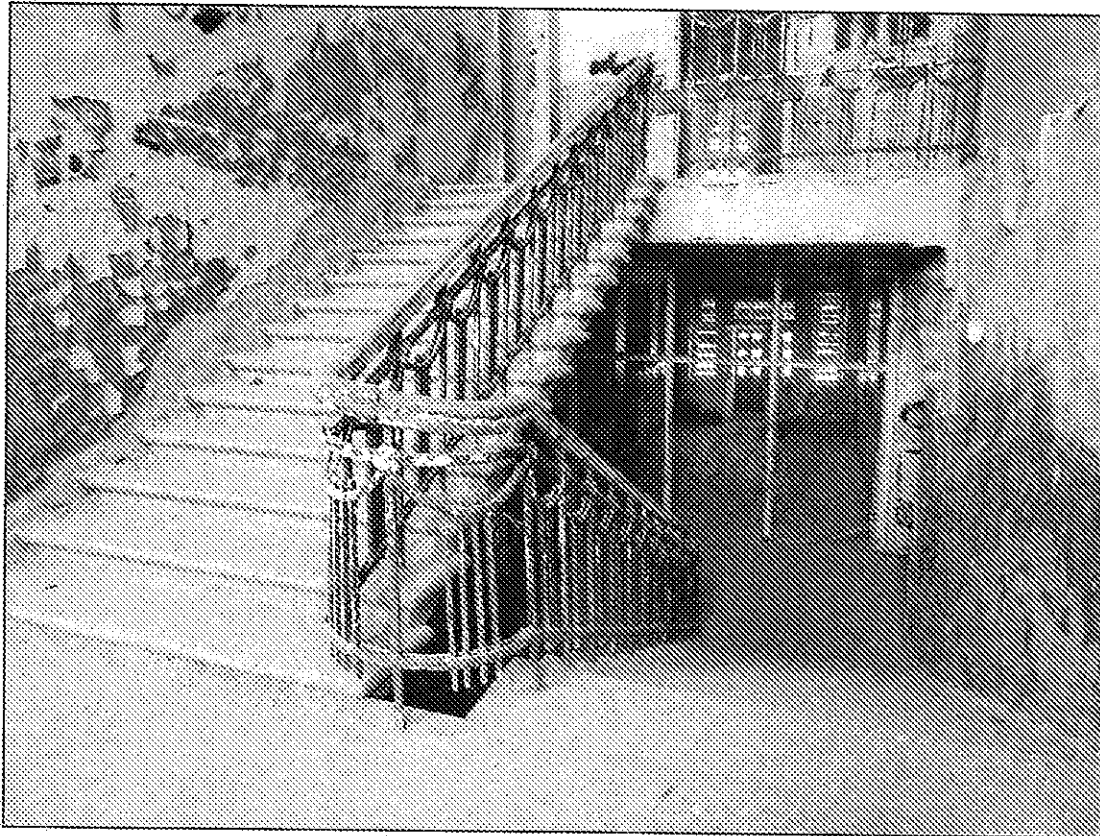


37. Интерьер. Фото 31.03.2021 г.  
Парадная лестница, ограждение лестницы.



38. Интерьер. Фото 31.03.2021 г.  
Парадная лестница, ограждение лестницы.



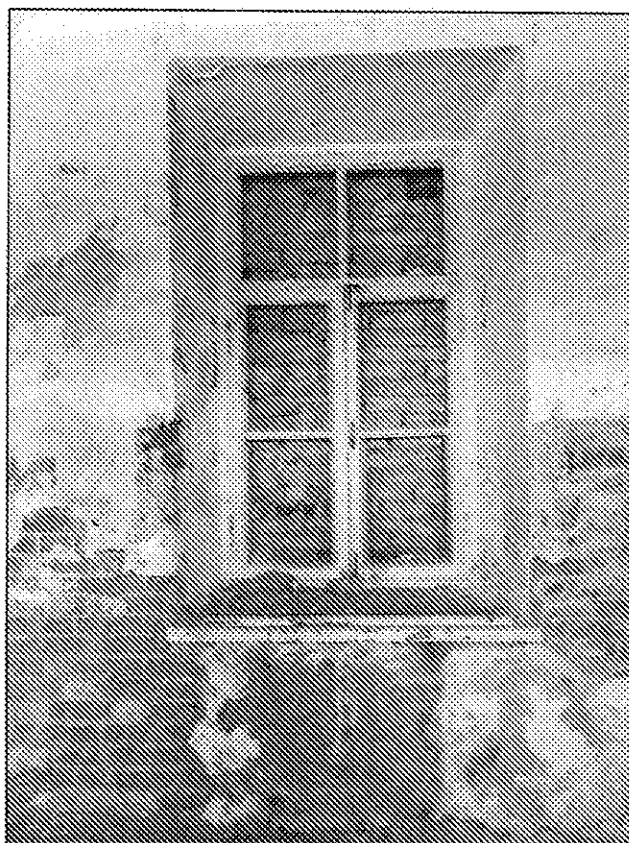


39. Интерьер. Фото 31.03.2021 г.  
Парадная лестница, ограждение лестницы.



40. Интерьер. Фото 31.03.2021 г.

Рисунок расстекловки оконных проемов первого этажа восточного (главного) северного (бокового), южного (бокового), северного (дворового) фасадов.



41. Интерьер. Фото 31.03.2021 г.

Рисунок расстекловки оконных проемов первого этажа восточного (главного) северного (бокового), южного (бокового), северного (дворового) фасадов.



42. Интерьер. Фото 31.03.2021 г.

Рисунок расстекловки оконных проемов второго этажа восточного (главного) фасада.



43. Интерьер. Фото 31.03.2021 г.

Рисунок расстекловки оконных проемов второго этажа центрального ризалита восточного (главного) фасада.