



**УПРАВЛЕНИЕ ПО ОХРАНЕ ОБЪЕКТОВ КУЛЬТУРНОГО
НАСЛЕДИЯ ПРАВИТЕЛЬСТВА САРАТОВСКОЙ ОБЛАСТИ**

П Р И К А З

от 07.07.2021 № 01-04/2021

г. Саратов

**Об утверждении предмета
охраны объекта культурного
наследия регионального значения,
расположенного по адресу: Саратовская
область, г. Саратов, ул. Вольская, 97**

В соответствии со статьями 20 и 20.1 Федерального закона от 25 июня 2002 года № 73-ФЗ «Об объектах культурного наследия (памятниках истории и культуры) народов Российской Федерации», приказом Министерства культуры РФ от 13 января 2016 года № 28 «Об утверждении Порядка определения предмета охраны объекта культурного наследия, включенного в единый государственный реестр объектов культурного наследия (памятников истории и культуры) народов Российской Федерации в соответствии со статьей 64 Федерального закона от 25 июня 2002 года № 73-ФЗ «Об объектах культурного наследия (памятниках истории и культуры) народов Российской Федерации», Положением об управлении по охране объектов культурного наследия Правительства Саратовской области, утвержденным постановлением Правительства Саратовской области от 15 июня 2015 года № 288-П, согласно проекту предмета охраны, разработанному ГАУК «НПЦ», ПРИКАЗЫВАЮ:

1. Утвердить предмет охраны объекта культурного наследия регионального значения «Дом Ананьина», начало XX в., расположенного по адресу: Саратовская область, г. Саратов, ул. Вольская, 97, согласно приложению.

2. Отделу административно-финансового и правового обеспечения (Власова Н.В.) разместить приказ на официальном сайте в информационно-телекоммуникационной сети «Интернет» и направить в министерство информации и печати Саратовской области для официального опубликования.

3. Отделу учета объектов культурного наследия (Мастрюкова С.А.) направить уведомления, предусмотренные действующим законодательством в сфере охраны объектов культурного наследия.


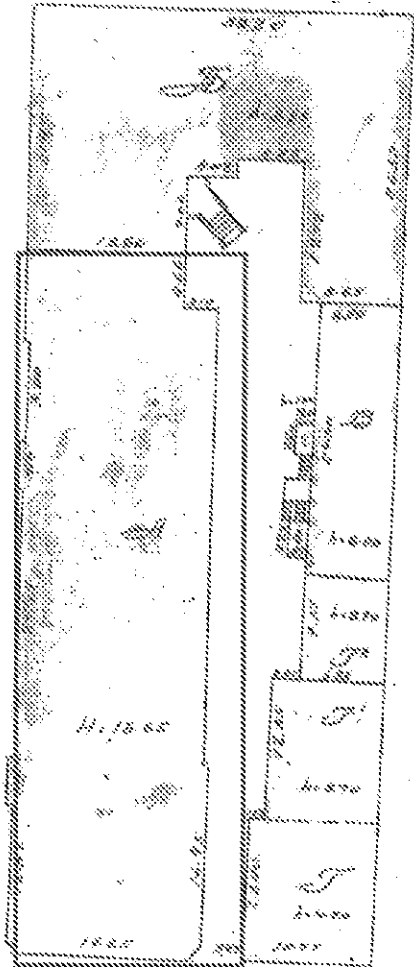
4. Контроль за исполнением настоящего приказа оставляю за собой.

5. Приказ вступает в силу с момента его официального опубликования.

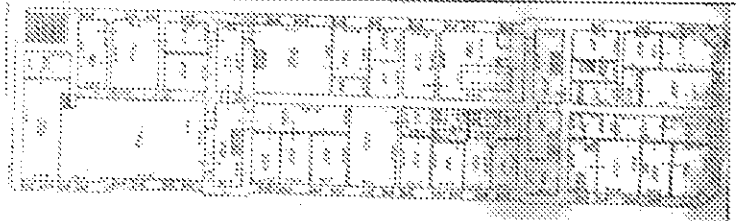
Зам. начальника управления

В.И. Афанасьева

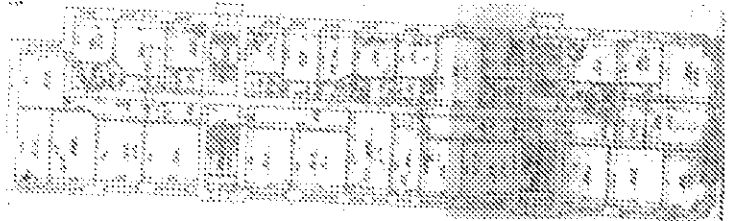
**Предмет охраны объекта культурного наследия регионального
значения «Дом Ананьина», начало XX в., расположенного по адресу:
Саратовская область, г. Саратов, ул. Вольская, 97**

| Наименование и описание предмета охраны | Фото предмета охраны |
|---|---|
| <p><i>1. Местоположение Объекта в структуре города:</i></p> <ul style="list-style-type: none">по красной линии застройки ул. Вольская на углу с ул. Челюскинцев. |  <p><i>Оранжевый прямоугольник – исследуемый объект</i></p> |
| <p><i>2. Габариты, объемно-планировочная композиция и конструктивное решение здания:</i></p> <ul style="list-style-type: none">этажность (трехэтажное с цокольным этажом);форма в плане (прямоугольная);кровля – вальмовая; | <p><i>Планы БТИ 2011 г.</i></p>  <p><i>План дворовой территории</i></p> |

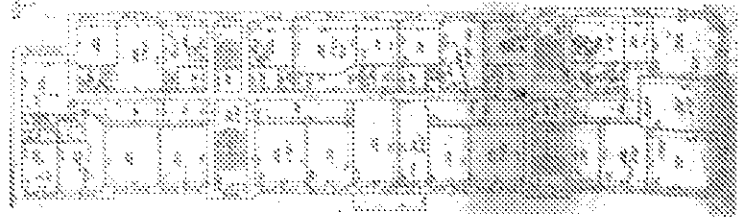
- местоположение наружных и внутренних несущих стен;
- местоположение и габариты лестниц.



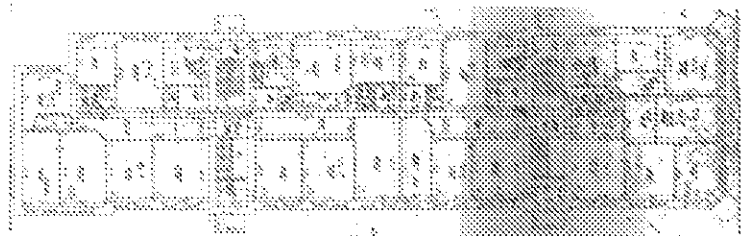
Цокольный этаж



1 этаж



2 этаж



3 этаж

2.1. Главный фасад по ул. Вольская:

- на 18 световых осей, по первому этажу;
- на 26 световых осей, по второму и третьему этажам.



*2.2. Торцевой фасад по ул.
Челюскинцев:*

- на 6 световых осей;



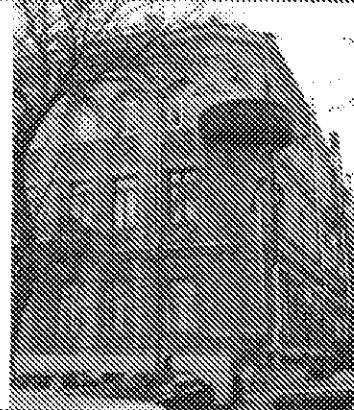
2.3. Дворовый фасад:

- на 19 световых осей.



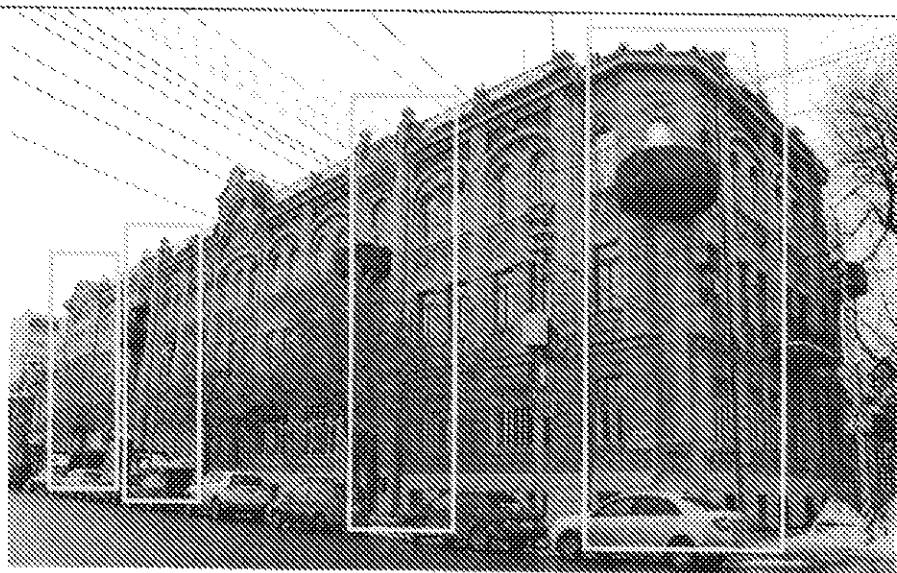
3. Материал стен:

- кирпичная кладка;
- штукатурка;
- облицовочная плитка.



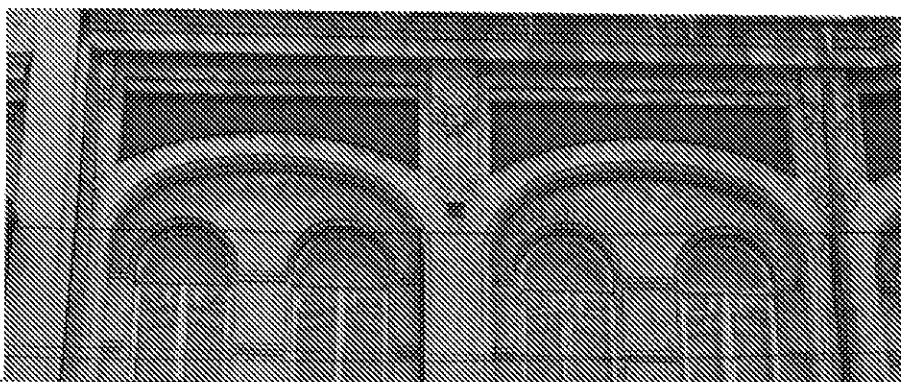
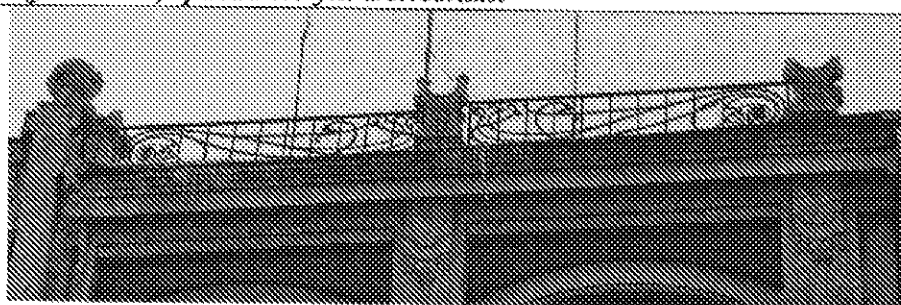
4. Композиционное и архитектурно-художественное оформление фасадов:

- стилевое решение фасадов (модерн);
- композиция углового ризалита, на три световые оси;
- композиция входных ризалитов по главному фасаду, на одну световую ось;
- композиция фланкирующего ризалита по главному фасаду, на четыре световые оси;
- местоположение и форма продухов;



Главный (уличный) фасад по ул. Вольская:

- местоположение, материал и художественное оформление парапетного ограждения (в виде изгибающихся и закручивающихся стеблей);
- местоположение, сложная вогнутая форма и лепной декор парапетных столбиков;
- местоположение, профиль и вынос венчающего карниза;
- местоположение, габариты и лепной декор кронштейнов (бабочка, колокольчики, изгибающиеся побеги растений);
- форма филенок на фризе, облицованных плиткой;

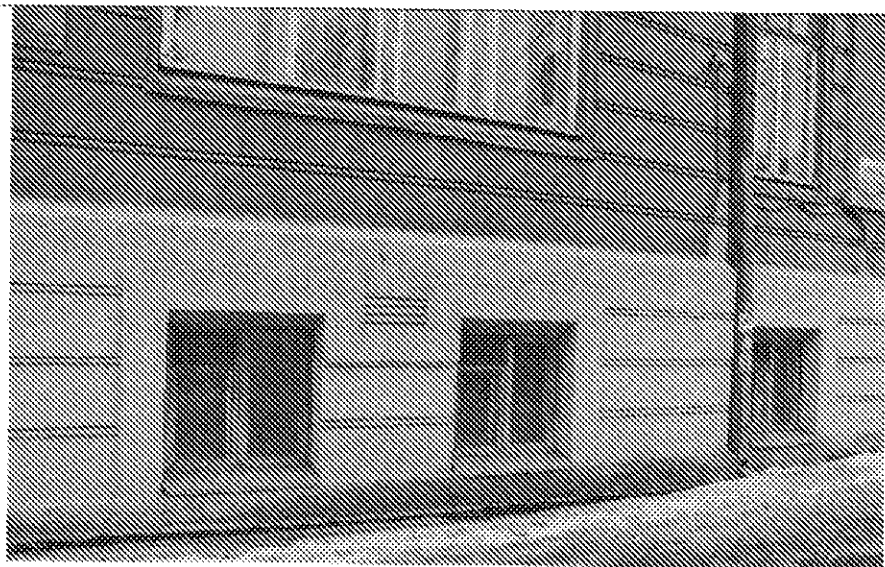
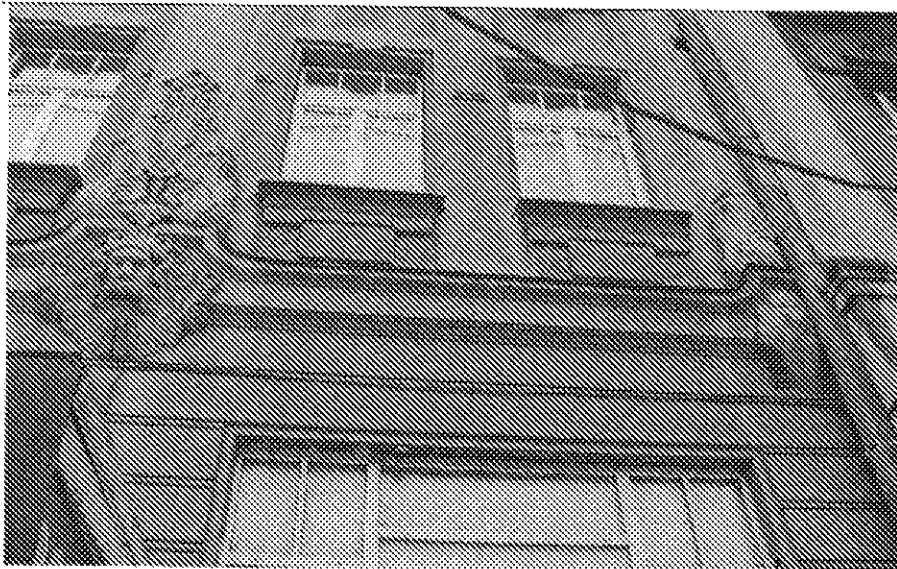


- профиль и габариты трехцентровой арки на две световые оси в уровне 3-го этажа;
- сложный профиль массивных межкоконных пилюнов, в уровне 2-го и 3-го этажей;
- межкоконное горизонтальное членение в виде двойных валиков, в уровне 3-го этажа;
- профиль филенчатых подоконных ширинок, разделенных по центру плоской небольшой лопаткой, в уровне 3-го этажа;



- профиль и вынос сплошного подоконного карниза, в уровне 3-го этажа;
- местоположение и профиль межкоянных плоских висячих лонаток;
- местоположение и профиль подоконных карнизов, в уровне 2-го этажа;
- местоположение и габариты, прямоугольных подоконных рельефных вставок;
- лепной декор обрамляющий базу пилонов, в уровне 2-го этажа (изгибающиеся побеги растений, увенчанные цветами, закручивающиеся в спираль аканты с цветком по центру);
- местоположение, сложный профиль и форма изгибов межэтажного карниза с металлическим отливом, в уровне 2-го этажа;
- местоположение маскаронов в виде мужской головы в короне с раскидистой бородой и лепными завитками по бокам;
- лепной декор, обрамляющий базу углового пилона, в уровне 2-го этажа;
- рельефный профиль девушки с цветком в волосах под базой углового пилона, в уровне 2-го этажа;

- рустовка 1-го этажа;
- вынос цоколя;
- рустовка цокольной части;



Композиция центральной части на три световые оси:

- местоположение, профиль и габариты аттика сложной двояковогнутой формы;
- профиль навершия аттика трехцентральной формы с защитами;
- местоположение и профиль сложной формы ниши, облицованной керамической плиткой, со слуховым окном в центре;
- профиль и габариты трехцентральной арки на три световые оси в уровне 3-го этажа;
- заполнение подоконных ширинок:
 - мужской маскарон с усами,
 - лепной декор в виде листьев, завитков и гирлянд;
- местоположение, габариты, ступенчатый профиль и вынос балконной плиты, на три световые оси, в уровне 2-го этажа;
- местоположение, габариты, рисунок и художественное оформление металлического ограждения балкона;



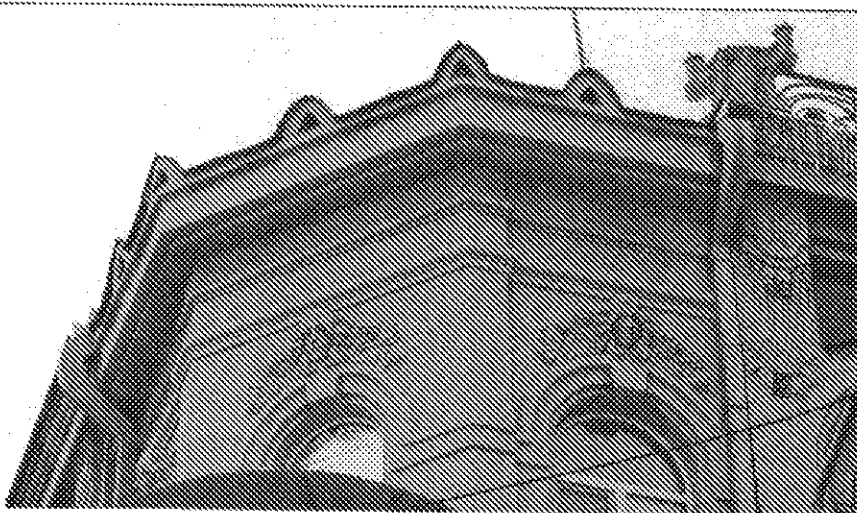
Угловой ризалит на три световые оси:

- габариты и форма треугольных зубцов с отверстиями на парапете;
- профиль и большой вынос венчающего карниза;
- вертикальное членение и профиль фриза;
- профиль и обрамление окон, в уровне 3-го этажа:
 - женские маскароны, обрамленные гроздьями цветов и листьев,
 - плоский замковый камень;

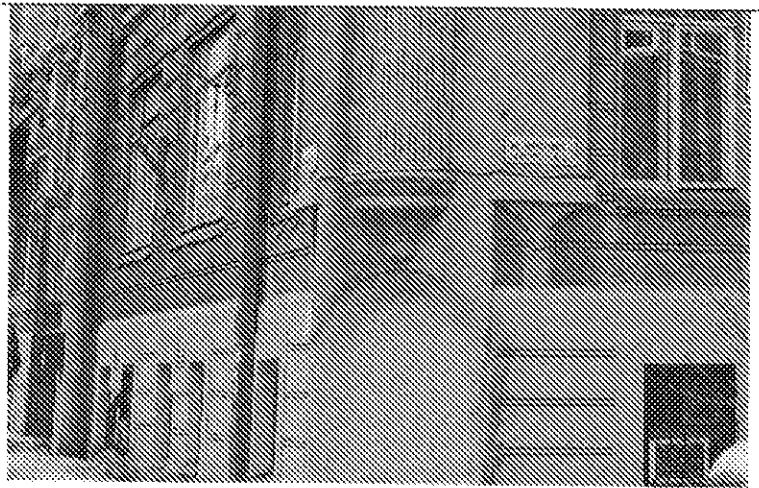
- местоположение, габариты полукруглая форма балкона с большим выносом, в уровне 3-го этажа;
- профиль и материал ограждения балкона с прямоугольными вертикальными прорезями;

- габариты и декор полукруглой консоли-полуколонны, поддерживающая балкон, в уровне 2-го и 3-го этажей:
 - профиль горизонтальных членений в верхней части полуколонны,
 - вертикальные бороздки в нижней части полуколонны,
 - сужающаяся форма и габариты кронштейна, поддерживающего полуколонну;

- горизонтальные членения стены:
 - профиль обломов в уровне 2-го этажа,
 - профиль и раскреповка межэтажного карниза, между 1-м и 2-м этажами;



- местоположение плоских кронштейнов, в уровне подоконной части 1-го этажа;
- местоположение, габариты ниши, с полуциркульным завершением, в уровне цокольного этажа;



Входные ризалиты на одну световую ось:

- местоположение и габариты парапетных столбиков с навершиями в виде шаров, перетянутых по горизонтали и вертикали полосами и «заклепанным болтам»;
- местоположение, габариты и лучковая форма аттика;
- лепной декор на фронтоне аттика:
 - профиль карниза аттика,
 - женский маскарон в небольшой короне на рельефном панно,
 - обрамление маскарона (листья, ленты),
 - обрамление панно (гирлянда из трех цветков, гутты);
- сложный профиль и габариты сандрика в уровне 3-го этажа;
- форма и профиль ниши, декорированной с майоликовым панно;
- профиль обрамления окна с массивным замковым камнем;
- вертикальное членение - в виде двойных валиков, в уровне 3-го этажа;
- ступенчатый профиль и габариты плоских пилонов, в уровне 2-го и 3-го этажей;
- плавное соединение пилонна с базой, переходящее в валик;
- профиль межэтажного карниза, в уровне 2-го этажа;



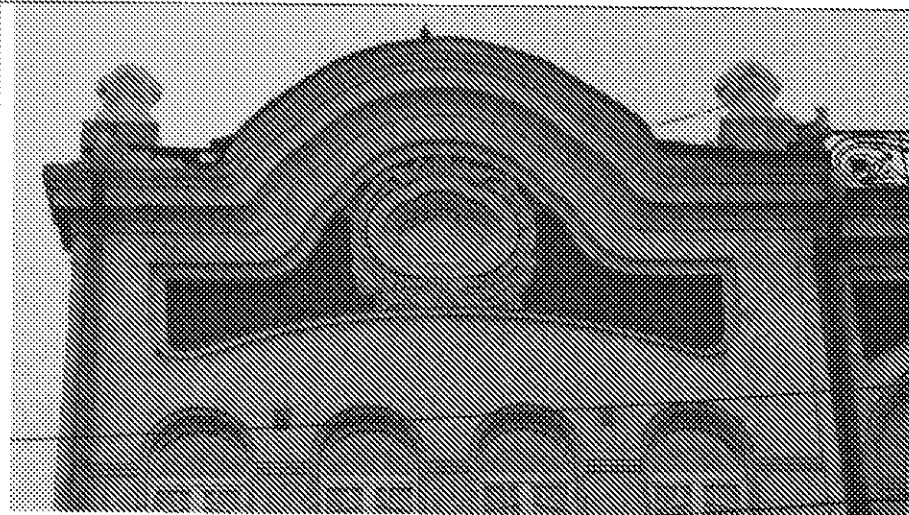
- местоположение, габариты, прямоугольная со скошенными углами форма балкона с большим выносом, в уровне 3-го этажа;
- профиль и материал ограждения балкона с шпиринками;
- обрамление окна в уровне 2-го этажа:
 - массивный сандрик треугольной формы,
 - лавровые ветви по верху фронтона сандрика,
 - выпуклая круглая розетка, накрывающая каннелюрированный замковый камень, обрамленный лентами;
- сложная изогнутая форма и декор обрамления окна в уровне 2-го этажа;
- декор обрамления окна (гирлянда переганутая шнуром, надетым на круглые штыри), в уровне 2-го этажа;
- декор входных порталов:
 - женский маскарон с раскинутыми по стене локонами-завитками, украшенными гроздьями цветов и переплетающимися лентами,
 - имитация капители на пилонах,
 - декор капители (триглиф с округлыми гутами и гирляндами с розами по бокам, тройные ленты, изгибающиеся и переплетённые внизу),
 - вертикальное членение - бровки,
 - тройная гирлянда, украшенная цветками роз,
 - полуколонны круглого профиля, втопленные в дверные откосы, с капителью в виде цветка розы;





*Фланкирующий ризалит
на четыре световые оси:*

- трехцентровая форма, профиль и габариты аттика;
- сложная форма, профиль и облицовка керамической плиткой внахл, со слуховым окном;
- профиль и габариты обрамления полуколонками, верхней части ризалита;



Торцевой (уличный) фасад по ул. Челюскинцев:

- габариты полукруглая форма балкона с большим выносом, в уровне 3-го этажа торцевого фасада;
- профиль и материал ограждения балкона с прямоугольными вертикальными прорезями;

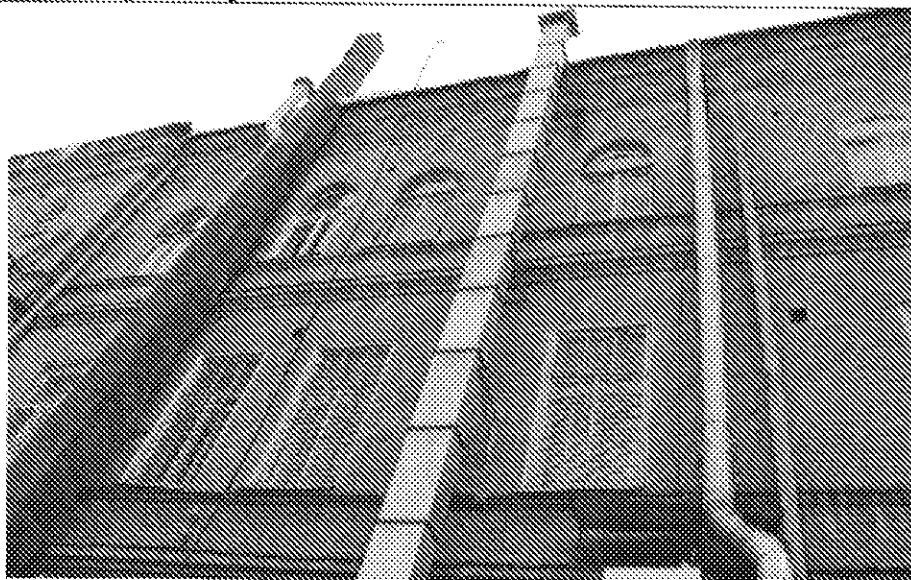


- габариты, ступенчатый профиль и вынос балконной плиты, на две световые оси, в уровне 2-го этажа торцевого фасада;
- художественное оформление металлического ограждения балкона;



Дворовый фасад:

- местоположение, профиль и вынос межэтажных карнизов, в уровне 2-го и 3-го этажей;
- профиль и вынос сплошных подоконных карнизов, в уровне 2-го и 3-го этажей;



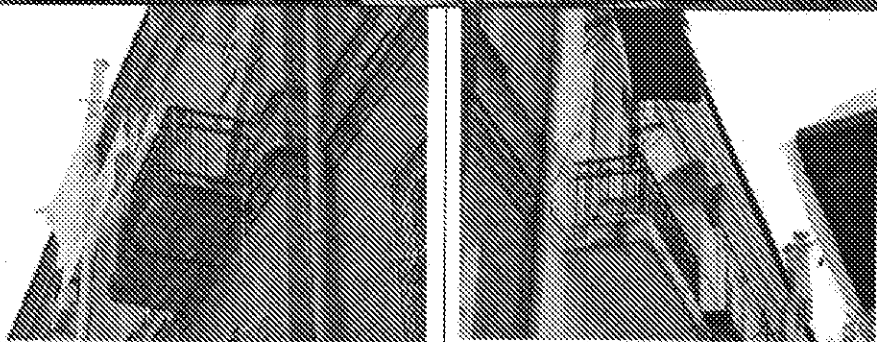
- вертикальное членение дворового фасада: раскреповка и пилястры;



- профиль и габариты капителей пилястр, в уровне венчающего и межэтажных карнизов;



- габариты, ступенчатый профиль и вынос балконной плиты, на одну световую ось, в уровне 3-го этажа дворового фасада;

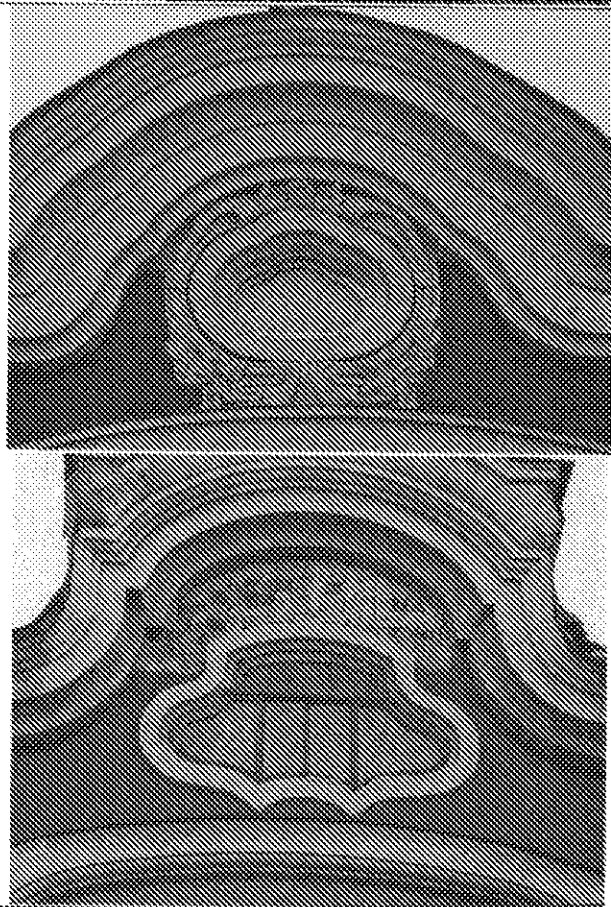


- габариты и вынос балконной плиты, на две световые оси, в уровне 2-го этажа дворового фасада;
- художественное оформление и рисунок ограждения балконов.



5. Габариты и местоположение световых осей и декоративных элементов световых осей:

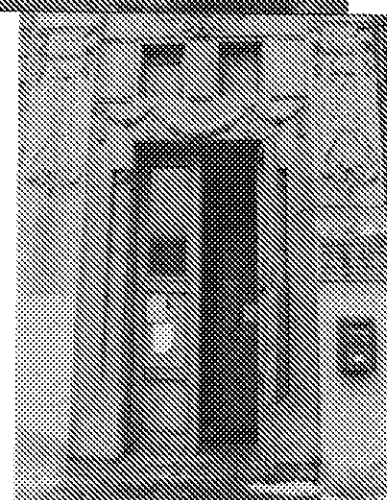
- исторический рисунок расстекловки окон;
- трехцентровое завершение овального слухового окна на аттике;
- лепной растительный декор (лавровые ветви, изгибающиеся побеги, лепестки) обрамления слухового окна;
- сложная двояковогнутой форма слухового окна;
- профиль ступенчатого обрамления слуховых окон;



- окна с полуциркульным завершением в уровне 3-го этажа;
- прямоугольные, вытянутые по вертикали, окна в уровне 2-го этажа;
- плоские прямоугольные сандрики с замковым камнем, в уровне 2-го этажа;
- прямоугольные, вытянутые по горизонтали окна, в уровне 1-го этажа;
- квадратные окна, в уровне цокольного этажа;
- обрамление окон, в уровне цокольного этажа;
- межоконное горизонтальное членение в виде двойных валиков, в уровне цокольного этажа;

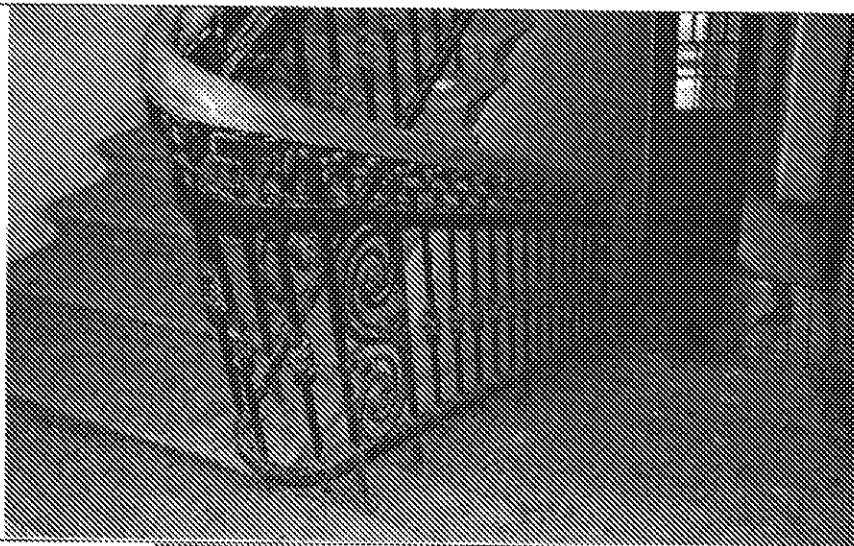


- профиль и габариты прямоугольных двойных фрамуг, над входными дверьми,
- прямоугольная форма входных проёмов.



6. *Архитектурно-конструктивное решение интерьера:*

- местоположение, художественное оформление, рисунок и материал ограждений лестниц;



- местоположение, габариты, профиль и рисунок расстекловки деревянных филёнчатых дверей.

