



## УПРАВЛЕНИЕ ПО ОХРАНЕ ОБЪЕКТОВ КУЛЬТУРНОГО НАСЛЕДИЯ ПРАВИТЕЛЬСТВА САРАТОВСКОЙ ОБЛАСТИ

### П Р И К А З

от 26.07.2021 № 01-04/264

г. Саратов

**Об утверждении предмета  
охраны объекта культурного  
наследия регионального значения,  
расположенного по адресу: Саратовская  
область, г. Саратов, пр. Кирова, 12**

В соответствии со статьями 20 и 20.1 Федерального закона от 25 июня 2002 года № 73-ФЗ «Об объектах культурного наследия (памятниках истории и культуры) народов Российской Федерации», приказом Министерства культуры Российской Федерации от 13 января 2016 года № 28 «Об утверждении Порядка определения предмета охраны объекта культурного наследия, включенного в единый государственный реестр объектов культурного наследия (памятников истории и культуры) народов Российской Федерации в соответствии со статьей 64 Федерального закона от 25 июня 2002 года № 73-ФЗ «Об объектах культурного наследия (памятниках истории и культуры) народов Российской Федерации», Положением об управлении по охране объектов культурного наследия Правительства Саратовской области, утвержденным постановлением Правительства Саратовской области от 15 июня 2015 года № 288-П, согласно проекту предмета охраны, разработанному ГАУК «НПЦ», ПРИКАЗЫВАЮ:

1. Утвердить предмет охраны объекта культурного наследия регионального значения «Доходный дом», 1908 г., расположенного по адресу: Саратовская область, г. Саратов, пр. Кирова, 12, согласно приложению.

2. Отделу административно-финансового и правового обеспечения (Власова Н.В.) разместить приказ на официальном сайте в информационно-телекоммуникационной сети «Интернет» и направить в министерство информации и печати Саратовской области для официального опубликования.

3. Отделу учета объектов культурного наследия (Шустова Е.Г.) направить уведомления, предусмотренные действующим законодательством в сфере охраны объектов культурного наследия.

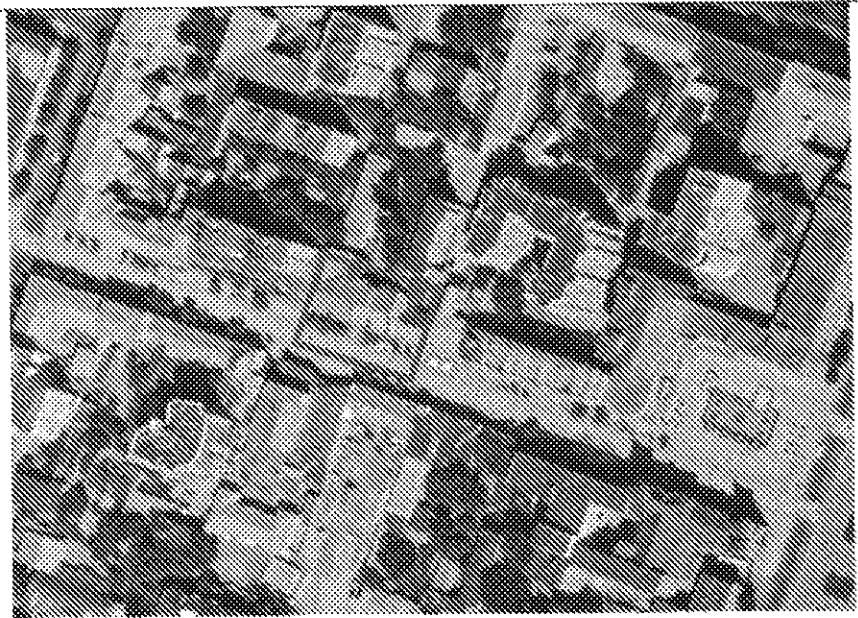
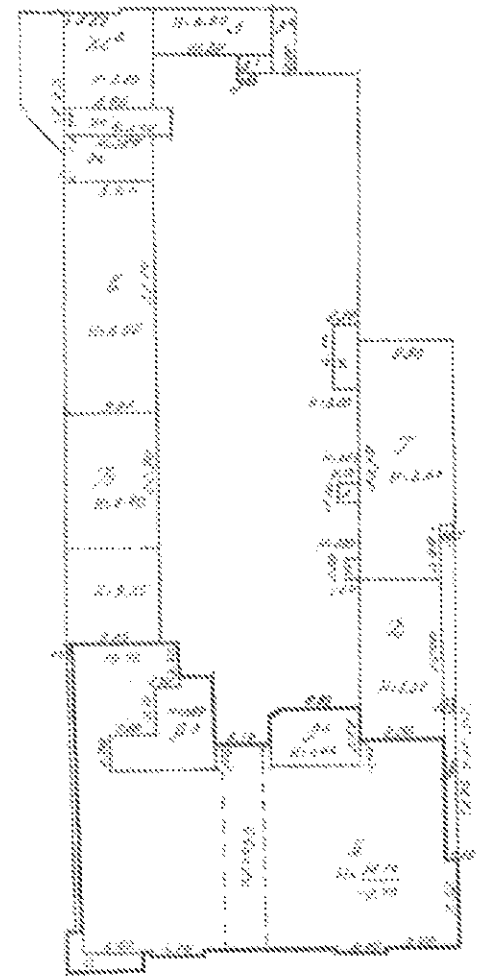
4. Контроль за исполнением настоящего приказа возлагаю на заместителя начальника управления Афанасьеву В.П.

5. Приказ вступает в силу с момента его официального опубликования.

Начальник управления

В.В. Мухин

**Предмет охраны объекта культурного наследия регионального  
значения «Доходный дом», 1908 г., расположенного по адресу:  
Саратовская область, г. Саратов, пр. Кирова, 12**

Наименование и описание предмета охраны	Фото предмета охраны
<p><b>1. Местоположение Объекта в структуре города:</b></p> <ul style="list-style-type: none"><li>по линии застройки пр. Кирова.</li></ul>	 <p><i>Красный прямоугольник – исследуемый объект</i></p>
<p><b>2. Габариты, объемно-планировочная композиция и конструктивное решение здания:</b></p> <ul style="list-style-type: none"><li>трехэтажное строение;</li><li>форма в плане (сложная);</li><li>кровля – вальмовая;</li><li>местоположение несущих стен.</li></ul>	<p><i>Планы БТИ 2003 г.</i></p>  <p><i>пр. Кирова</i> <i>План дворовой территории</i></p>

*2.1. Главный фасад по пр. Кирова:*

- на 10 световых осей, по первому этажу;
- на 16 световых осей, по второму и третьему этажам.

*3. Материал стен:*

- кирпичная кладка;
- штукатурка декоративных элементов;
- сплошная облицовка стен керамической плиткой «кабанчик»;
- панно из майолики.

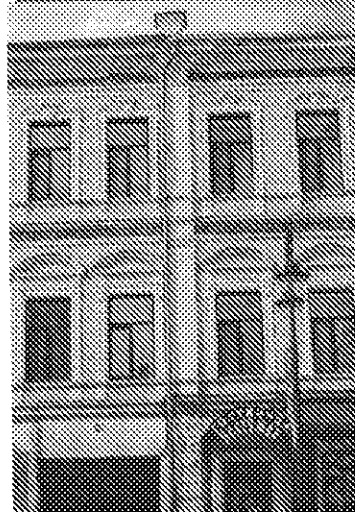
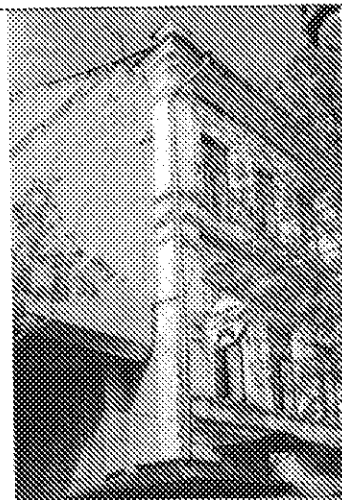


*4. Композиционное и архитектурно-художественное оформление фасадов:*

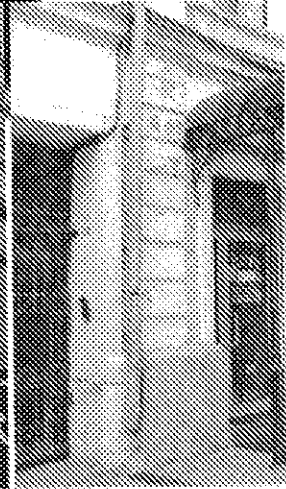
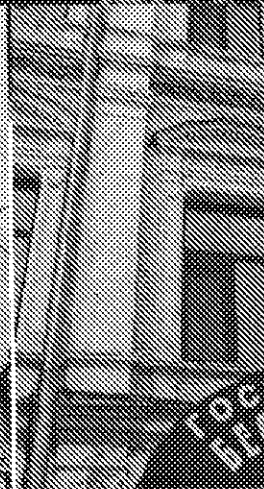
- стилевое решение фасадов (эkleктика с элементами модерна);
- местоположение и филеиный декор, прямоугольных в плане, парапетных тумб;
- местоположение, профиль и вынос венчающего карниза, декорированного дентикулами;
- габариты фриза, декорированного майоликовым панно;



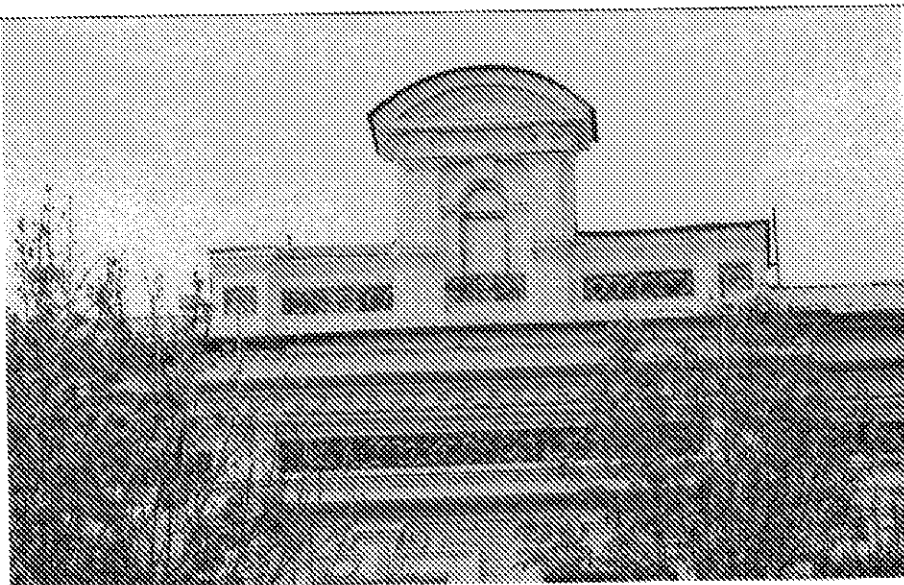
- вертикальное членение фасада, местоположение и габариты пилястр с различным декором:
  - капитель, декорированная дентикулами, консолями,
  - профиль филенки сложной формы, в уровне третьего этажа,
  - профиль капители пилястры, в уровне второго этажа,
  - рустовка пилястры в уровне первого этажа;



- местоположение и профиль межэтажного карниза, декорированного майоликовым панно, в уровне второго этажа;
- местоположение, профиль и вынос межэтажного карниза, в уровне первого этажа;
- вынос цокольной части;



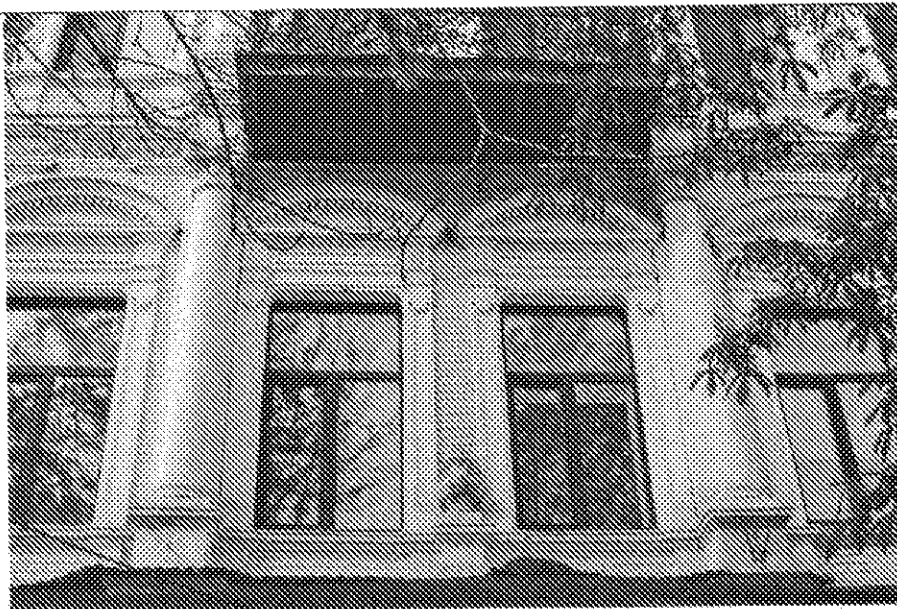
- местоположение, профиль и габариты аттика сложной формы, декорированной майоликовым панно;
- местоположение, габариты центральной части аттика полукруглой формы и его декор:
  - профиль полукруглого фронтона,
  - профиль и вынос карниза с триглифами,
  - габариты шпиль и профиль капителей,
  - слуховое окно с полуциркульным завершением,
  - профиль обрамления окна с замковым камнем;
- местоположение, габариты, ступенчатый профиль и вынос венчающего карниза, декорированного триглифами;
- местоположение колонны ионического ордера с кариатидой, в виде бюста девушки с цветком в волосах и скрещенными на груди руками;
- прямоугольная форма на срезе и декор нижней части колонны с энтазисом:
  - валюты с флоральными завитками по бокам;
  - растительная лепнина (цепочки из колокольчиков) на передней поверхности;
- профиль и габариты пьедестала колонны;



- местоположение, материал, габариты и вынос балкона, на две световые оси, в уровне третьего этажа;
- декор обрамления каркаса балкона;
- местоположение, габариты, рисунок и художественное оформление металлического ограждения балкона;



- местоположение колонны коринфского ордера;
- профиль и габариты пьедестала колонны;



- местоположение, габариты и декор вазы на пьедестале, в уровне второго этажа;



- местоположение и габариты кронштейнов, декорированных триглифами с гутами, в уровне карниза первого этажа.



*5. Габариты и местоположение световых осей и декоративных элементов световых осей:*

- прямоугольные окна третьего этажа;
- окна с псевдотрехцентровым завершением в уровне второго этажа;
- прямоугольные витринные окна первого этажа;
- профиль контррешетчатников окон третьего этажа с декором:
  - «ушки»,
  - валюты,
  - замковый камень с «бриллиантовой» огранкой;
- профиль сандриков полукруглой формы, декорированных дентикулами, в уровне второго этажа;
- профиль контррешетчатников окон второго этажа;
- декор контррешетчатников окон второго этажа с декором:
  - триглиф,
  - филленки;
- профиль прямоугольного обрамления световых проемов первого этажа;
- местоположение и профиль подоконной тяги второго и третьего этажей;
- местоположение и профиль подоконного декор второго и третьего этажей;



- местоположение, габариты и прямоугольная форма проездной арки;



- габариты сводов «Монье» проездной арки.

