



УПРАВЛЕНИЕ ПО ОХРАНЕ ОБЪЕКТОВ КУЛЬТУРНОГО НАСЛЕДИЯ ПРАВИТЕЛЬСТВА САРАТОВСКОЙ ОБЛАСТИ

П Р И К А З

от 26.04.2021 № 01-04/259

г. Саратов

**Об утверждении предмета
охраны объекта культурного
наследия регионального значения,
расположенного по адресу: Саратовская
область, г. Хвалынский, ул. Достоевского, 39**

В соответствии со статьями 20 и 20.1 Федерального закона от 25 июня 2002 года № 73-ФЗ «Об объектах культурного наследия (памятниках истории и культуры) народов Российской Федерации», приказом Министерства культуры Российской Федерации от 13 января 2016 года № 28 «Об утверждении Порядка определения предмета охраны объекта культурного наследия, включенного в единый государственный реестр объектов культурного наследия (памятников истории и культуры) народов Российской Федерации в соответствии со статьей 64 Федерального закона от 25 июня 2002 года № 73-ФЗ «Об объектах культурного наследия (памятниках истории и культуры) народов Российской Федерации», Положением об управлении по охране объектов культурного наследия Правительства Саратовской области, утвержденным постановлением Правительства Саратовской области от 15 июня 2015 года № 288-П, согласно проекту предмета охраны, разработанному ГАУК «НПЦ», ПРИКАЗЫВАЮ:

1. Утвердить предмет охраны объекта культурного наследия регионального значения «Особняк купца Пономарева», 1860 г., расположенного по адресу: Саратовская область, г. Хвалынский, ул. Достоевского, 39, согласно приложению.

2. Отделу административно-финансового и правового обеспечения (Власова Н.В.) разместить приказ на официальном сайте в информационно-телекоммуникационной сети «Интернет» и направить в министерство информации и печати Саратовской области для официального опубликования.

3. Отделу учета объектов культурного наследия (Шустова Е.Г.) направить уведомления, предусмотренные действующим законодательством в сфере охраны объектов культурного наследия.

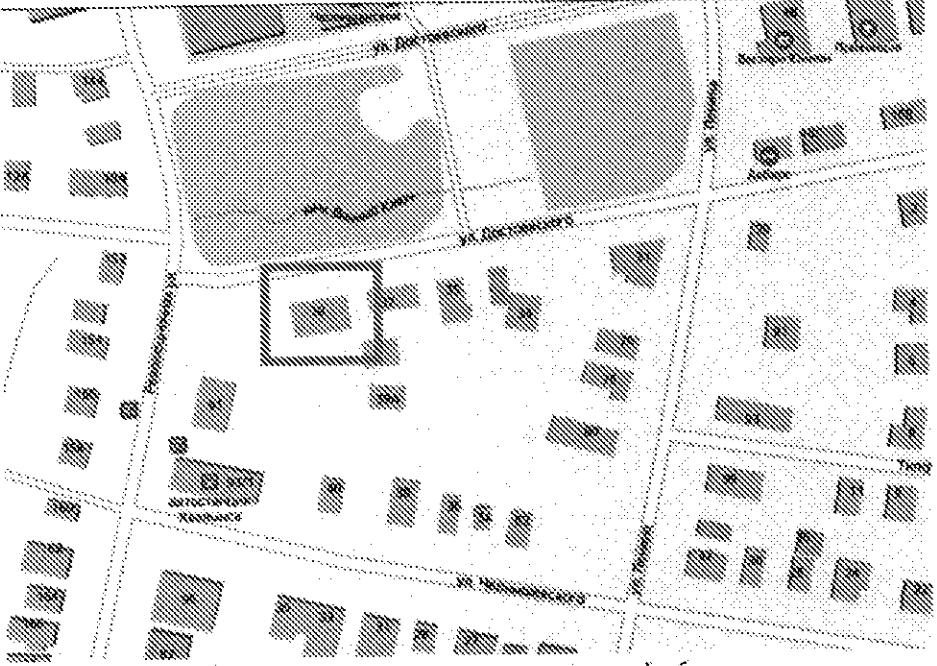

4. Контроль за исполнением настоящего приказа возлагаю на заместителя начальника управления Афанасьеву В.П.

5. Приказ вступает в силу с момента его официального опубликования.

Начальник управления

В.В. Мухин

**Предмет охраны объекта культурного наследия регионального значения
«Особняк купца Пономарева», 1860 г., расположенного по адресу:
Саратовская область, г. Хвалынский, ул. Достоевского, 39**

Наименование и описание предмета охраны	Фото предмета охраны
<p><i>1. Местоположение Объекта в структуре города:</i></p> <p>по линии застройки ул. Достоевского;</p>	 <p><i>Красный прямоугольник – исследуемый объект</i></p>
<p><i>2. Габариты, объемно-планировочная композиция и конструктивное решение здания:</i></p> <ul style="list-style-type: none">● этажность (одноэтажное с цокольным этажом);● форма в плане (прямоугольная);● местоположение несущих стен.	

3. *Материал стен* –
кирпичная кладка,
штукатурка.

4. *Композиционное и
архитектурно-
художественное
оформление главного
фасада (по ул.
Достоевского):*

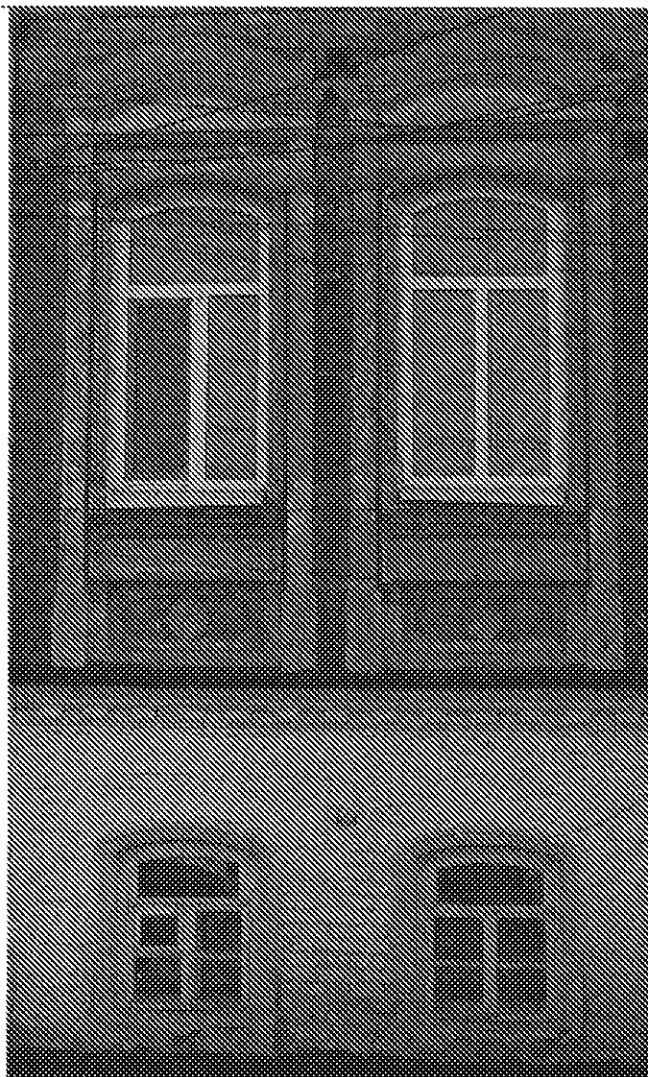
- 7 световых осей;
- стилевое решение
(эkleктика);
- вынос и раскреповка
венчающего карниза;
- фриз с сухариками;
- профиль межэтажного
карниза с сухариками;
- полуколонны сложного
профиля в уровне 1-го
этажа;
- лопатки в уровне
цокольного этажа;
- местоположение,
габариты и декор аттиков:
 - форма тумб по флангам
аттиков,
 - трехчастное завершение
аттика с полуциркульной
центральной частью,
 - валюги,
 - круглая розетка в центре,
 - филеиный декор
сложной формы.



4.1. Габариты,

местоположение и декор световых осей:

- лучковое завершение окон;
- обрамление окон в уровне 1-го этажа наличниками в виде пилястр;
- сандрики сегментно-составной формы в уровне 1-го этажа;
- подоконные филенки;
- овальные филенки с круглым декором;
- обрамление и профиль наличника, в уровне цокольного этажа;



- сухарики - декор сандриков центральных окон в уровне 1-го этажа;



5. Композиционное и архитектурно-художественное оформление западного фасада:

- 3 световые оси;
- стилевое решение (эkleктика);
- вынос венчающего карниза;
- фриз с сухариками;
- профиль межэтажного карниза;
- полуколонны сложного профиля в уровне 1-го этажа.



5.1. Габариты, местоположение и декор световых осей:

- лучковое завершение окон;
- обрамление окон в уровне 1-го этажа наличниками в виде пилястр;
- сандрики сегментно-составной формы в уровне 1-го этажа;
- овальные подоконные филенки с круглым декором;
- историческая расстекловка окон.



6. Композиционное и архитектурно-художественное оформление восточного фасада:

- 4 световые оси;
- стилевое решение (эkleктика);
- вынос венчающего карниза;
- фриз с сухариками;
- профиль межэтажного карниза;
- полуколонны сложного профиля в уровне 1-го этажа.



6.1. Габариты, местоположение и декор световых осей:

- лучковое завершение окон;
- обрамление окон в уровне 1-го этажа наличниками в виде пилястр;
- сандрики сегментно-составной формы в уровне 1-го этажа;
- овальные подоконные филенки с круглым декором.

