



УПРАВЛЕНИЕ ПО ОХРАНЕ ОБЪЕКТОВ КУЛЬТУРНОГО НАСЛЕДИЯ ПРАВИТЕЛЬСТВА САРАТОВСКОЙ ОБЛАСТИ

П Р И К А З

от 26.07.2015 № 01-04/257

г. Саратов

**Об утверждении предмета
охраны объекта культурного
наследия регионального значения,
расположенного по адресу: Саратовская
область, г. Саратов, ул. Волжская, 34**

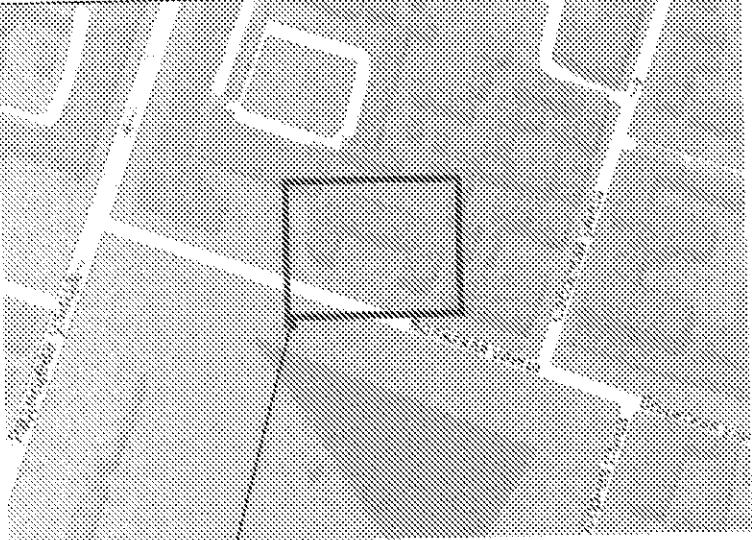
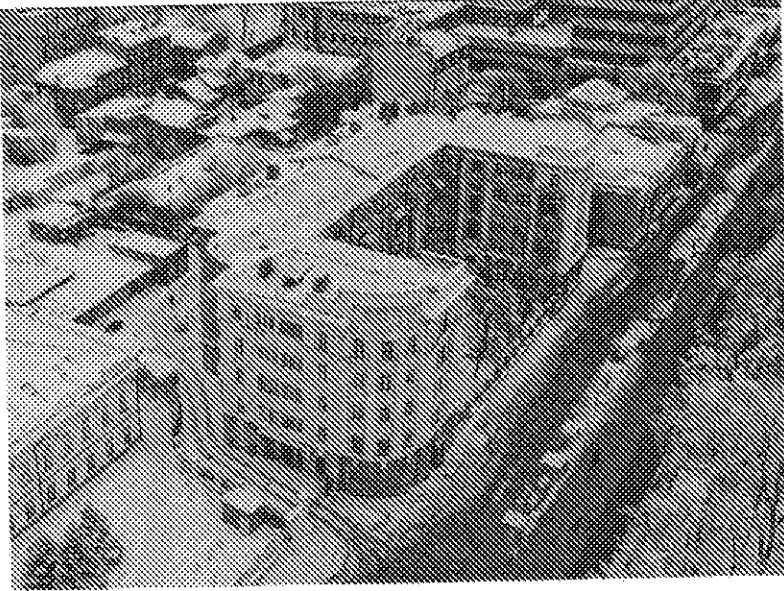
В соответствии со статьями 20 и 20.1 Федерального закона от 25 июня 2002 года № 73-ФЗ «Об объектах культурного наследия (памятниках истории и культуры) народов Российской Федерации», приказом Министерства культуры Российской Федерации от 13 января 2016 года № 28 «Об утверждении Порядка определения предмета охраны объекта культурного наследия, включенного в единый государственный реестр объектов культурного наследия (памятников истории и культуры) народов Российской Федерации в соответствии со статьей 64 Федерального закона от 25 июня 2002 года № 73-ФЗ «Об объектах культурного наследия (памятниках истории и культуры) народов Российской Федерации», Положением об управлении по охране объектов культурного наследия Правительства Саратовской области, утвержденным постановлением Правительства Саратовской области от 15 июня 2015 года № 288-П, согласно проекту предмета охраны, разработанному ООО «Идеи пространства», ПРИКАЗЫВАЮ:

1. Утвердить предмет охраны объекта культурного наследия регионального значения «Дом жилой «Жилкоопсоюза», 1940 г., расположенного по адресу: Саратовская область, г. Саратов, ул. Волжская, 34, согласно приложению.
2. Отделу административно-финансового и правового обеспечения (Власова Н.В.) разместить приказ на официальном сайте в информационно-телекоммуникационной сети «Интернет» и направить в министерство информации и печати Саратовской области для официального опубликования.
3. Отделу учета объектов культурного наследия (Шустова Е.Г.) направить уведомления, предусмотренные действующим законодательством в сфере охраны объектов культурного наследия.
4. Контроль за исполнением настоящего приказа возлагаю на заместителя начальника управления Афанасьеву В.П.
5. Приказ вступает в силу с момента его официального опубликования.

Начальник управления

В.В. Мухин

**Предмет охраны объекта культурного наследия регионального
значения «Дом жилой «Жилкоопсоюза», 1940 г., расположенного по
адресу: Саратовская область, г. Саратов, ул. Волжская, 34**

N п/п	Элементы предмета охраны	Описание элемента предмета охраны	Иллюстрации
1.	Местоположение Объекта в структуре города Саратова	По линии застройки улицы Волжская.	 <p><i>Местоположение Объекта</i></p>
2.	Объемно- планировочное решение	<ul style="list-style-type: none">- этажность: пятиэтажное;- сложная форма в плане, ближе к «П» - образной;- вальмовая форма кровли;- местоположение несущих стен;- материал несущих стен: кирпич.	

3. I. Композиция и архитектурно-художественное решение юго-западного фасада

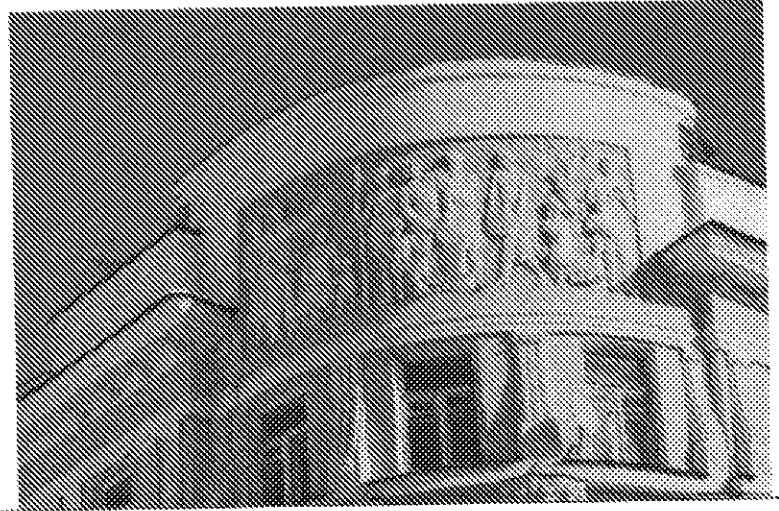
- 10 световых осей;
- стилевое решение: неоклассицизм;
- местоположение и габариты парапета;
- рустовка по штукатурке «шуба» в уровне первого этажа;
- замковые камни с растительным орнаментом в уровне первого этажа;
- профиль подоконного карниза в уровне пятого этажа;
- подоконный растительный орнамент в уровне 3-5 этажей;
- пиллястры в уровне 2-4 этажей с растительным орнаментом по капителям;
- слабо выраженная рустовка в уровне 2-4 этажей;
- ряд «перевернутых» декоративных консолей с маскаронами в уровне пятого этажа, их габариты, местоположение и декор;
- профиль и вынос венчающего карниза с кронштейнами;



- ряд пилястр с каннелюрами в уровне пятого этажа;

- профиль тяги в уровне пятого этажа.

- габариты и местоположение панно с изображением людей;



2. Композиция и архитектурно-художественное решение южного фасада

- 22 световые оси;

- стилевое решение: неоклассицизм;

- рустовка по штукатурке «шуба» в уровне первого этажа;

- замковые камни с растительным орнаментом в уровне первого этажа;

- профиль подоконного карниза в уровне пятого этажа;

- пилястры в уровне 2-4 этажей с растительным орнаментом по капителям;



- ряд «перевернутых» декоративных консолей с маскаронами в уровне пятого этажа, их габариты, местоположение и декор;

- ряд пилястр с каннелюрами в уровне пятого этажа;

- слабо выраженная рустовка в уровне 2-4 этажей;

- профиль и вынос венчающего карниза с кронштейнами;

- профиль тяги в уровне пятого этажа;



- местоположение, габариты и декор (балюсыны и кронштейны) балконов;

- кронштейны под пилястрами с растительным орнаментом.



3. Композиция и архитектурно-художественное решение юго-восточного фасада

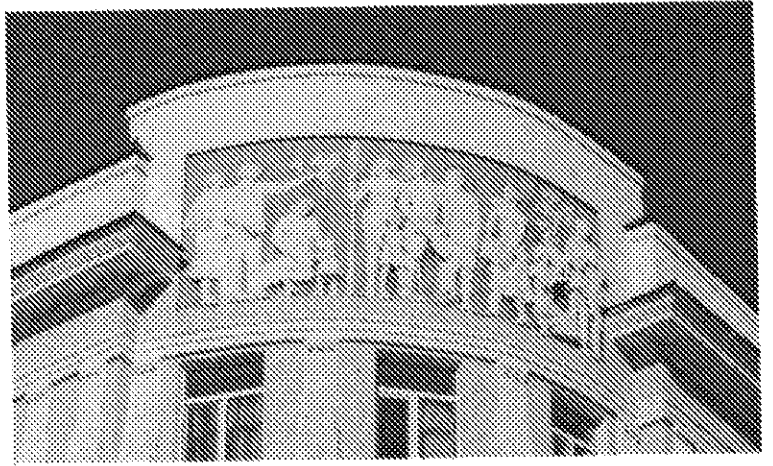
- 10 световых осей;
- стилевое решение: неоклассицизм;
- местоположение и габариты парапета;
- рустовка по пилляатурке «шуба» в уровне первого этажа;
- замковые камни с растительным орнаментом в уровне первого этажа;
- профиль подоконного карниза в уровне пятого этажа;
- подоконный растительный орнамент в уровне 3-5 этажей;



- пиллястры в уровне 2-4 этажей с растительным орнаментом по капителям;
- ряд «перевернутых» декоративных консолей с маскаронами в уровне пятого этажа, их габариты, местоположение и декор;
- слабо выраженная рустовка в уровне 2-4 этажей;
- ряд пиллястр с каннелорами в уровне пятого этажа;
- профиль и вынос венчающего карниза с кронштейнами;
- профиль тяги в уровне пятого этажа;



- габариты и местоположение панно с изображением людей.

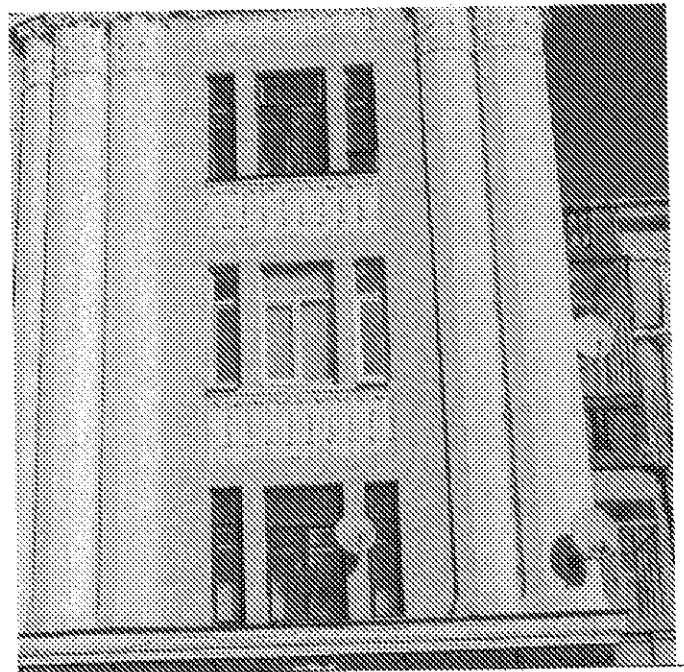


4. 1. Габариты, местоположение и декор световых осей

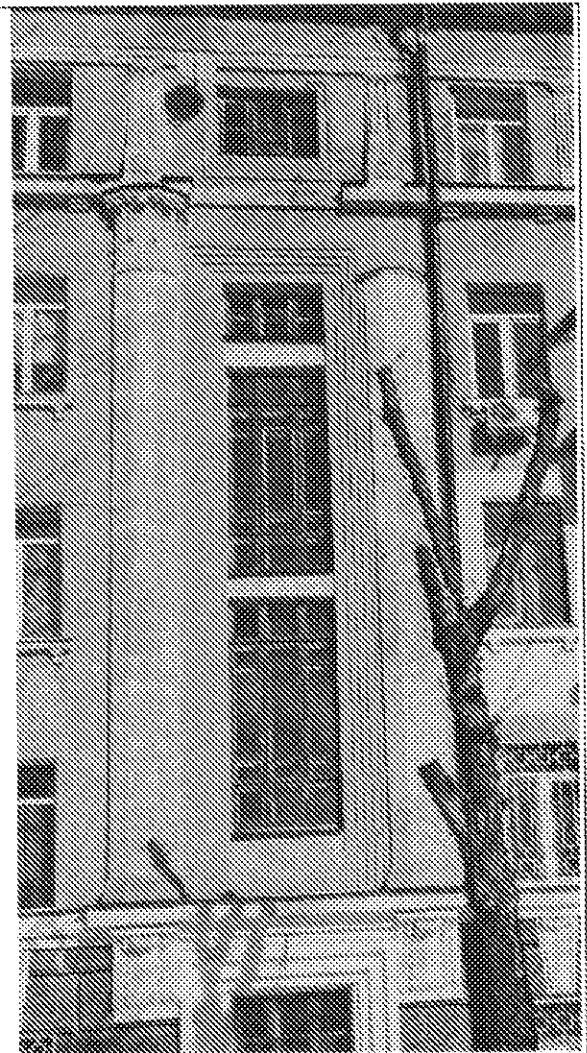
- прямоугольная форма окон;
- карнизы с кронштейнами;
- рисунок исторической расстекловки;



- прямоугольный проем фланкированный двумя боковыми прямоугольными проемами;
- историческая расстекловка;



- форма подъездных окон;
- ступенчатое обрамление;
- обрамление подъездных окон в уровне пятого этажа;
- исторический рисунок расстекловки;

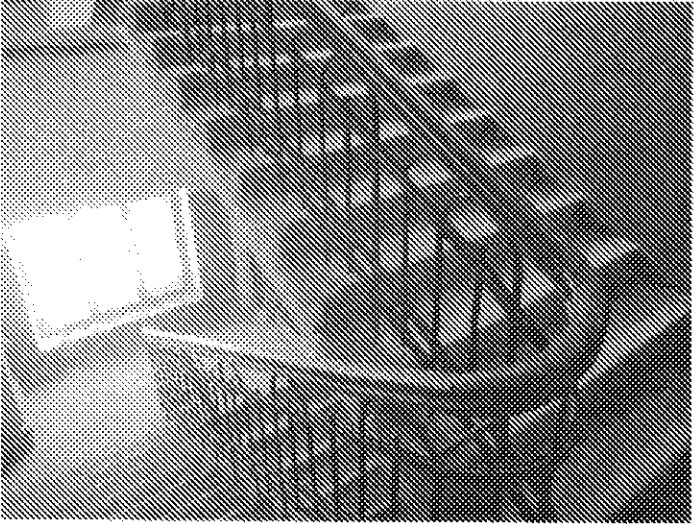


- прямоугольная форма дверей и фрамуги;
- исторический рисунок расстекловки фрамуги;
- профиль обрамления входных дверей;



- сдвоенные окна;
- историческая расстекловка.



5.	Архитектурно-конструктивное решение интерьеров	<ul style="list-style-type: none"> - местоположение и габариты лестницы; - местоположение, габариты и рисунок кованного ограждения лестницы. 	
6.	Местоположение и габариты ограждения	<ul style="list-style-type: none"> - местоположение, габариты и форма столбиков; - рисунок кованного ограждения. 	 