



УПРАВЛЕНИЕ ПО ОХРАНЕ ОБЪЕКТОВ КУЛЬТУРНОГО НАСЛЕДИЯ ПРАВИТЕЛЬСТВА САРАТОВСКОЙ ОБЛАСТИ

П Р И К А З

от 17.09.2011 № 01-04/351

г. Саратов

**Об утверждении предмета
охраны объекта культурного
наследия регионального значения,
расположенного по адресу: Саратовская
область, г. Саратов, ул. им. Радищева А.Н.,
24 (угол с пл. им. Столыпина П.А. (лит.Б))**

В соответствии со статьями 20 и 20.1 Федерального закона от 25 июня 2002 года № 73-ФЗ «Об объектах культурного наследия (памятниках истории и культуры) народов Российской Федерации», приказом Министерства культуры РФ от 13 января 2016 года № 28 «Об утверждении Порядка определения предмета охраны объекта культурного наследия, включенного в единый государственный реестр объектов культурного наследия (памятников истории и культуры) народов Российской Федерации в соответствии со статьей 64 Федерального закона от 25 июня 2002 года № 73-ФЗ «Об объектах культурного наследия (памятниках истории и культуры) народов Российской Федерации», Положением об управлении по охране объектов культурного наследия Правительства Саратовской области, утвержденным постановлением Правительства Саратовской области от 15 июня 2015 года № 288-П, согласно проекту предмета охраны, разработанному ООО «Атриум-А», ПРИКАЗЫВАЮ:

1. Утвердить предмет охраны объекта культурного наследия регионального значения «Здание конспектории», 1-я пол. XIX в., входящего в состав объекта культурного наследия регионального значения «Архиерейское подворье», 1-я пол. XIX в. - конец XIX в., расположенного по адресу: Саратовская область, г. Саратов, ул. им. Радищева А.Н., 24 (угол с пл. им. Столыпина П.А. (лит.Б)), согласно приложению.

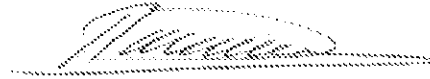
2. Отделу административно-финансового и правового обеспечения (Власова Н.В.) разместить приказ на официальном сайте в информационно-телекоммуникационной сети «Интернет» и направить в министерство информации и печати Саратовской области для официального опубликования.

3. Отделу учета объектов культурного наследия (Шустова Е.Г.) направить уведомления, предусмотренные действующим законодательством в сфере охраны объектов культурного наследия.

4. Контроль за исполнением настоящего приказа возлагаю на заместителя начальника управления Афанасьеву В.П.

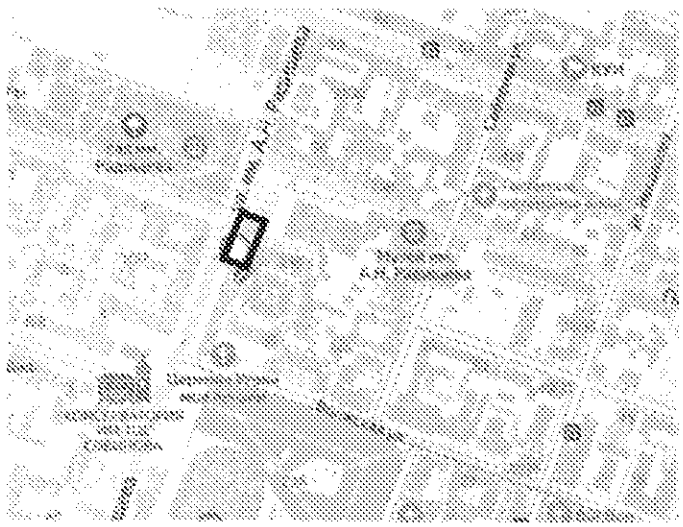
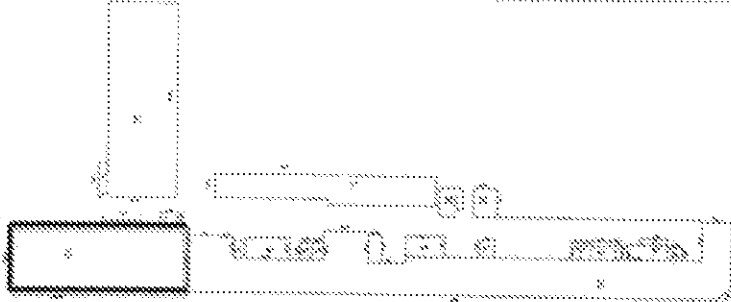
5. Приказ вступает в силу с момента его официального опубликования.

Начальник управления



В.В. Мухин

**Предмет охраны объекта культурного наследия регионального значения
«Здание консистории», 1-я пол. XIX в., входящего в состав объекта
культурного наследия регионального значения «Архиерейское подворье»,
1-я пол. XIX в. - конец XIX в., расположенного по адресу:
Саратовская область, г. Саратов, ул. им. Радищева А.Н., 24
(угол с пл. им. Столыпина П.А. (лит.Б))**

<p>1. Местоположение объекта культурного наследия регионального значения «Здание консистории», 1-я пол. XIX в., входящее в состав объекта культурного наследия регионального значения «Архиерейское подворье», 1-я пол. XIX в. - конец XIX в. в планировочной структуре города. Здание расположено по красной линии на ул. А.Н.Радищева.</p>	 <p>Объект культурного наследия регионального значения</p>
<p>2. Объемно-пространственная композиция и архитектурный объем здания:</p> <ul style="list-style-type: none">- Двухэтажное здание с подвалом;- Прямоугольная форма здания в плане;- Длина здания по главному фасаду (ул. А.Н.Радищева);- Ширина здания (по пл. П.А.Столыпина).	<p>Ситуационный план</p>  <p>Границы объекта культурного наследия регионального значения</p>

3. Главный Фасад (по ул. А.Н.Радищева)

3.1 Архитектурные решения главного фасада:

- Композиция главного фасада
- асимметрична относительно центральной оси;
- Архитектурный стиль - классицизм;
- Фасад, выполненный из кирпича и оштукатуренный;
- Архитектурный декор на уровне первого этажа
- горизонтальный руст;
- Световые оси --- 12;



3.2 Лопатка.



3.3 Профиль венчающего карниза и фриза;



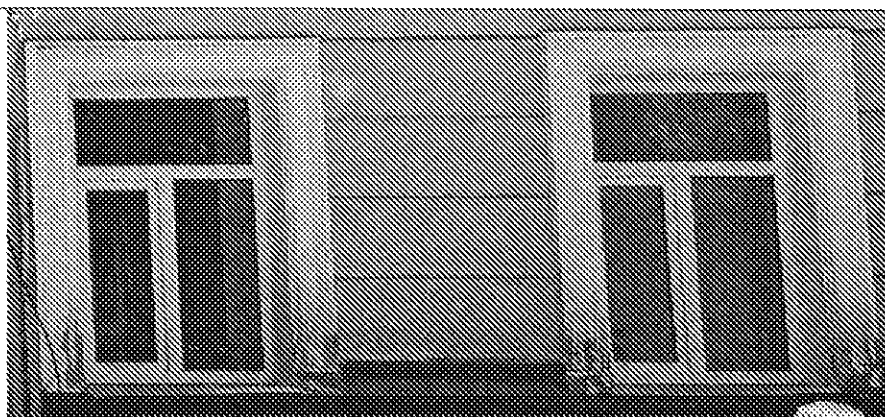
3.4

- Межэтажный карниз;
- Подоконный поясок на уровне второго этажа;



3.5

- Размер и прямоугольная форма оконных проемов первого и второго этажей;
- Обрамление окон наличниками простой формы в уровне первого этажа;
- Обрамление окон наличниками простой формы в уровне второго этажа с сандриком;



1 этаж



2 этаж

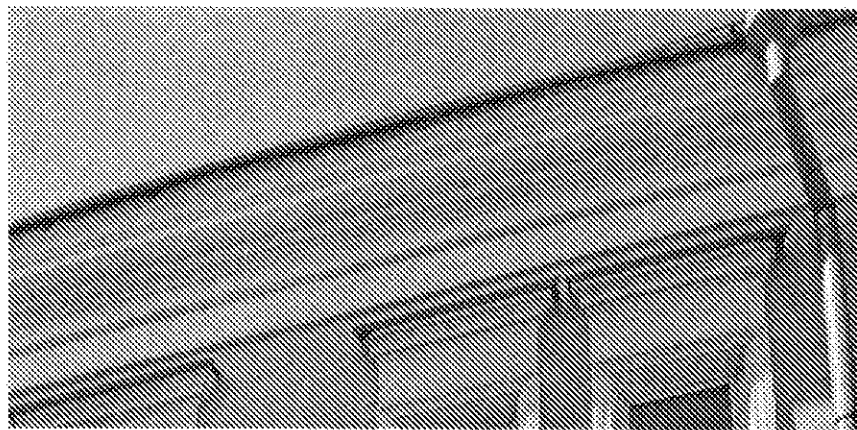
4. Дворовой фасад

4.1 Архитектурные решения фасада:

- Световые оси:
 - в уровне первого этажа - 9
 - в уровне второго этажа - 13;
- Архитектурный декор на уровне цоколя - горизонтальный руст;
- Характер обработки стен - лицевая кладка;



4.2 Профиль венчающего карниза и фриза;

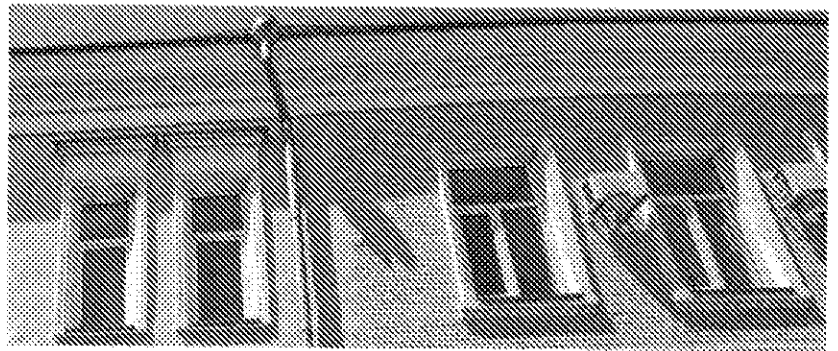


4.3 Межэтажный карниз;



4.4

- Размер и прямоугольная форма оконных проемов первого и второго этажей;
- Тянутое штукатурное обрамление сложной формы;
- Прямые сандрики -- полочки;
- подоконный карниз, в виде лической кладки кирпича;

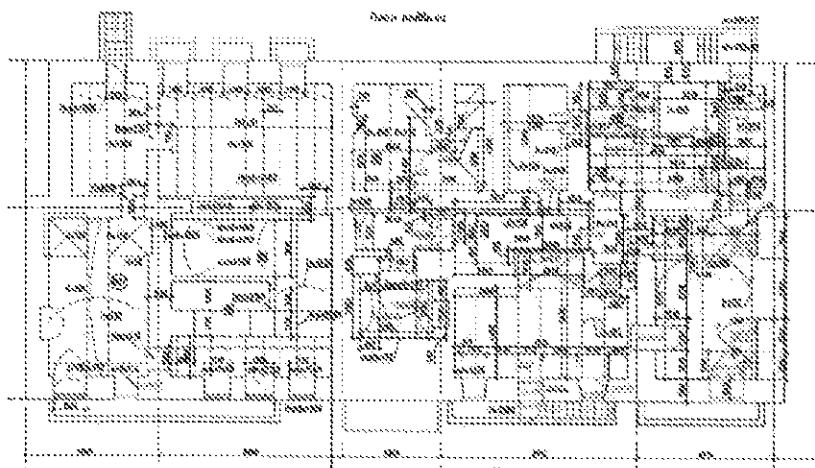


4.5 Лопатка;

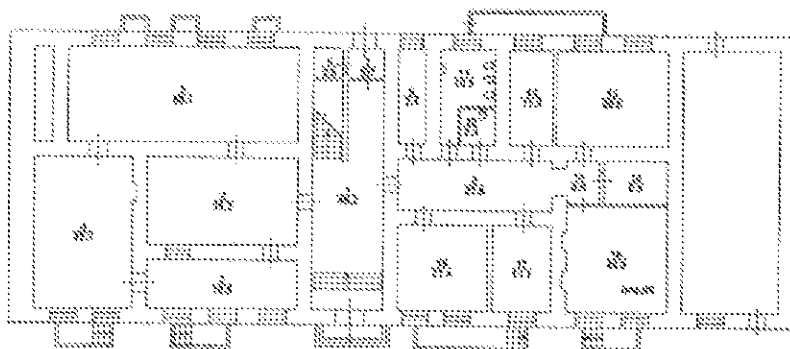


5. Интерьер

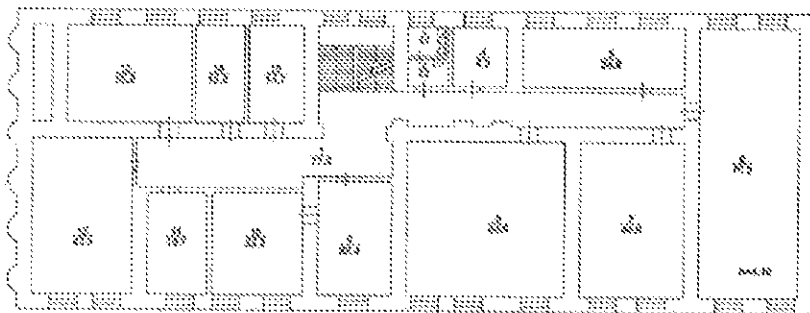
5.1 Внутренняя планировка в габаритах несущих стен



План подвала



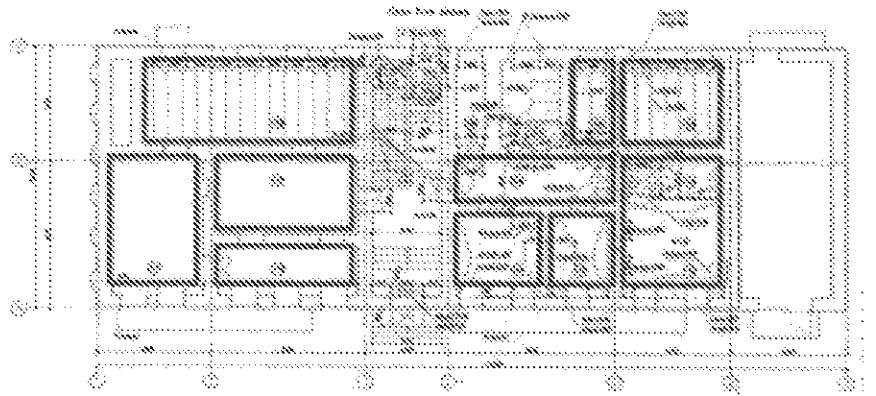
План 1 этажа



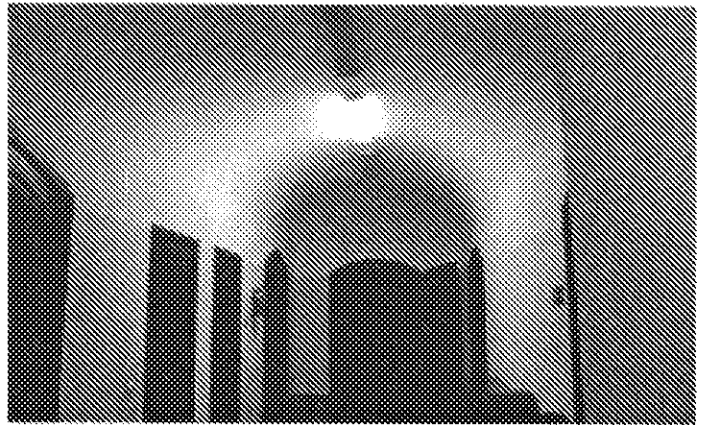
План 2 этаж

5.2

- Сводчатые перекрытия 1-го этажа;
- Своды «Монье»;
- Габариты и крестовая форма сводов первого этажа;



Сводчатые перекрытия



Своды «Монье»

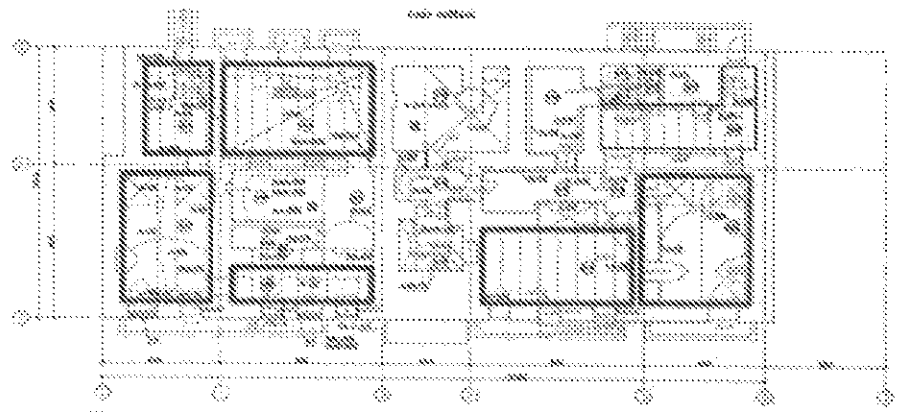


Крестовая форма сводов

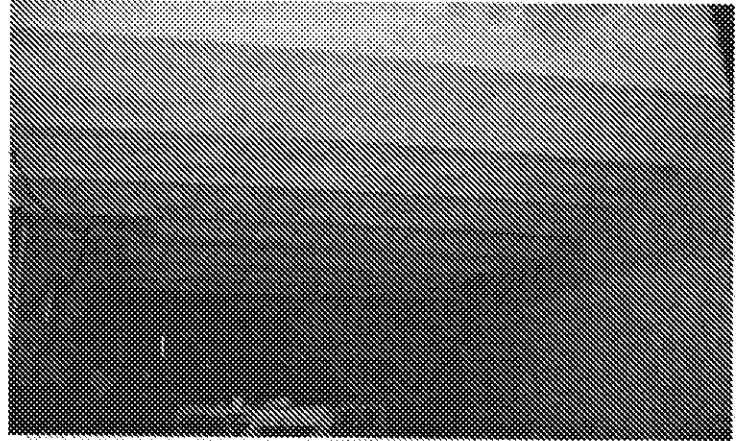


5.3

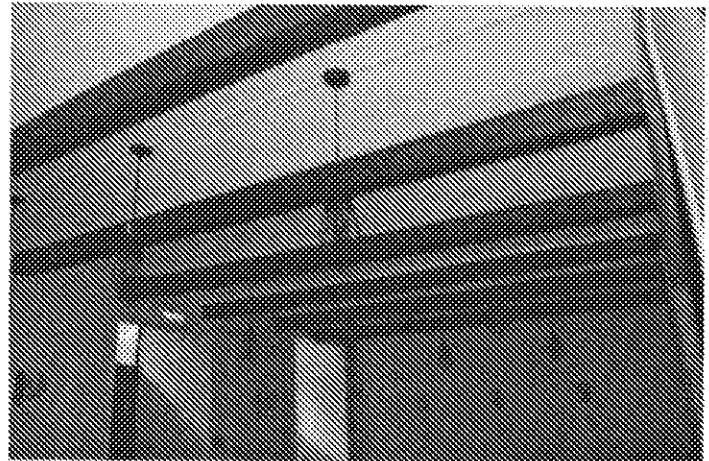
- Сводчатые перекрытия подвального помещения
- Своды «Монье»;
- Габариты и крестовая форма сводов первого этажа



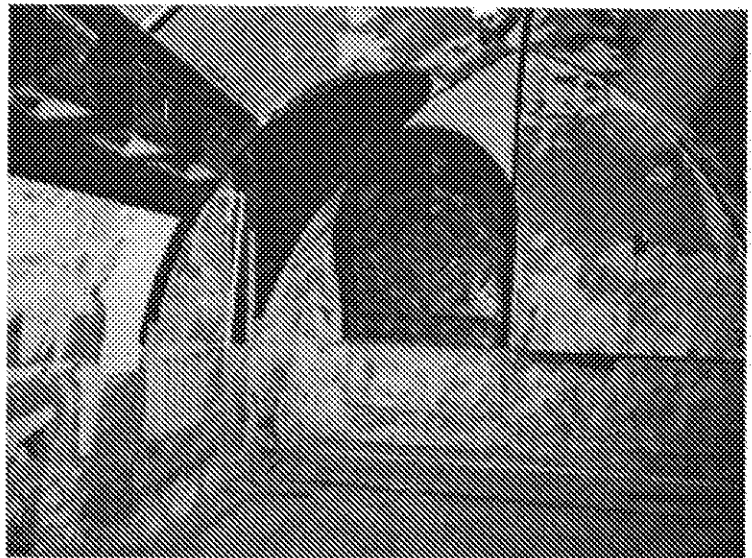
Своды «Монье»



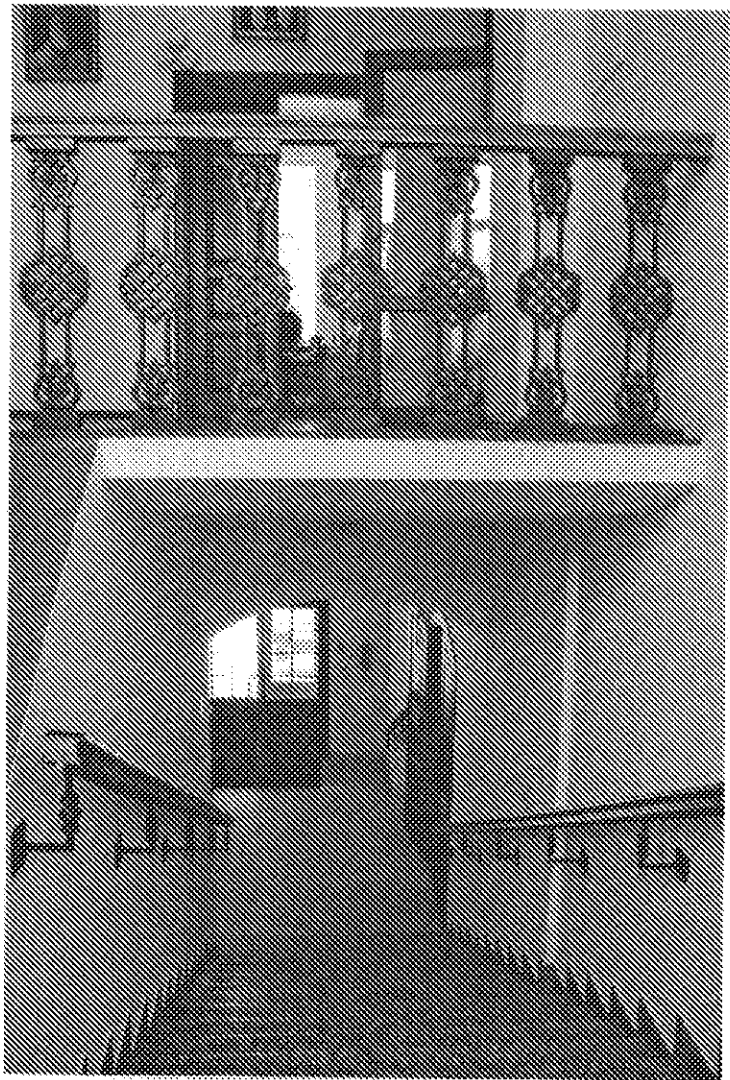
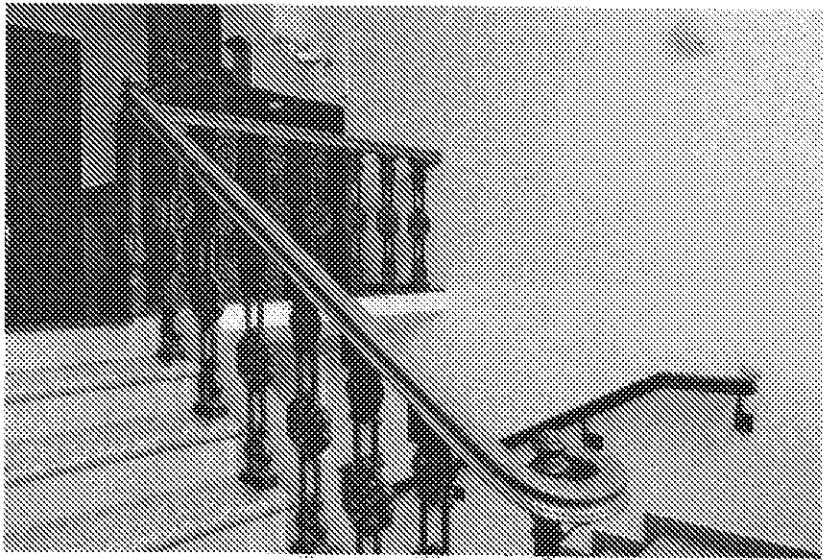
Своды «Монье»



Крестовая форма сводов

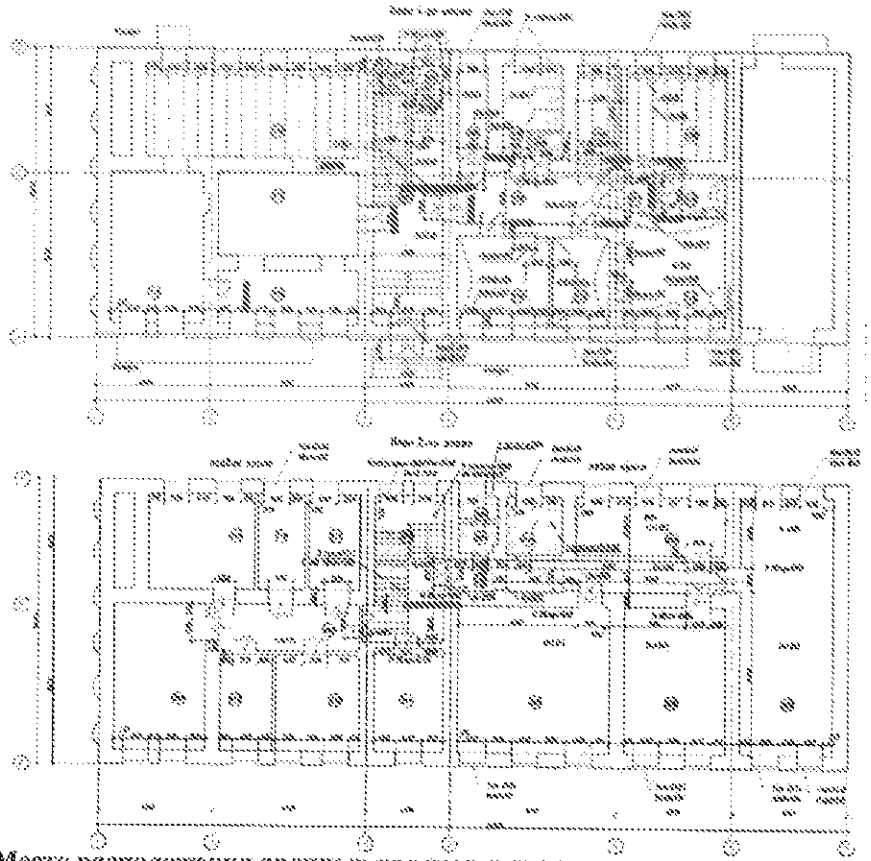


5.4 Месторасположение и габариты лестницы, материал и рисунок кованных ограждений;



§.5

- Арочные проемы;
- Дверные арочные проемы;



Место расположения арочных проемов и дверных арочных проемов

