



УПРАВЛЕНИЕ ПО ОХРАНЕ ОБЪЕКТОВ КУЛЬТУРНОГО НАСЛЕДИЯ ПРАВИТЕЛЬСТВА САРАТОВСКОЙ ОБЛАСТИ

П Р И К А З

от 17.09.2021 № 01-04/335

г. Саратов

Об утверждении предмета
охраны объекта культурного
наследия регионального значения,
расположенного по адресу: Саратовская
область, г. Саратов, ул. Чернышевского, 120

В соответствии со статьями 20 и 20.1 Федерального закона от 25 июня 2002 года № 73-ФЗ «Об объектах культурного наследия (памятниках истории и культуры) народов Российской Федерации», приказом Министерства культуры РФ от 13 января 2016 года № 28 «Об утверждении Порядка определения предмета охраны объекта культурного наследия, включенного в единый государственный реестр объектов культурного наследия (памятников истории и культуры) народов Российской Федерации в соответствии со статьей 64 Федерального закона от 25 июня 2002 года № 73-ФЗ «Об объектах культурного наследия (памятниках истории и культуры) народов Российской Федерации», Положением об управлении по охране объектов культурного наследия Правительства Саратовской области, утвержденным постановлением Правительства Саратовской области от 15 июня 2015 года № 288-П, согласно проекту предмета охраны, разработанному ГАУК «НПЦ», ПРИКАЗЫВАЮ:

1. Утвердить предмет охраны объекта культурного наследия регионального значения «Саратовская государственная районная электростанция, построенная в 1926-1930 гг.», 1926-1930 гг., расположенного по адресу: Саратовская область, г. Саратов, ул. Чернышевского, 120, согласно приложению.

2. Отделу административно-финансового и правового обеспечения (Власова Н.В.) разместить приказ на официальном сайте в информационно-телекоммуникационной сети «Интернет» и направить копию приказа в министерство информации и печати Саратовской области для официального опубликования.

3. Отделу учета объектов культурного наследия (Шустова Е.Г.) направить уведомления, предусмотренные действующим законодательством в сфере охраны объектов культурного наследия.

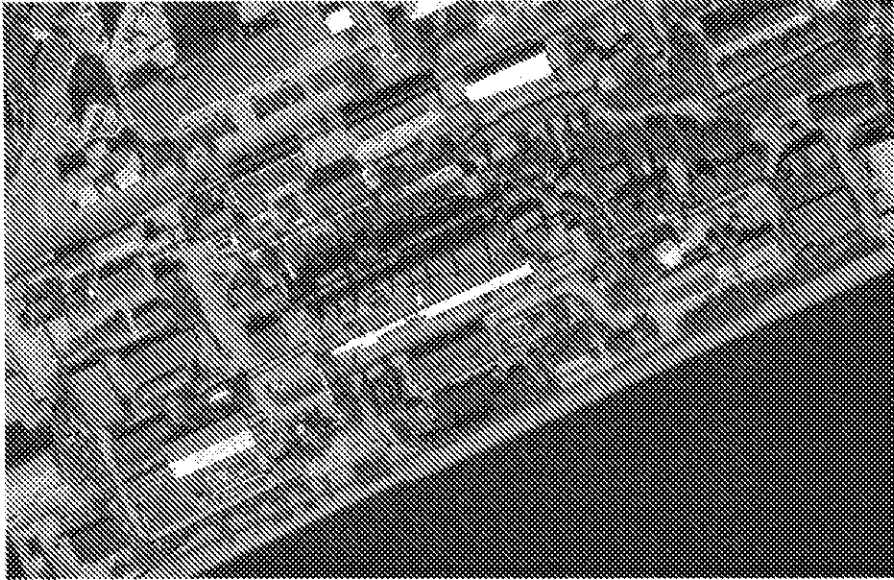

4. Контроль за исполнением настоящего приказа возлагаю на заместителя начальника управления Афанасьеву В.П.

5. Приказ вступает в силу с момента его официального опубликования.

Начальник управления

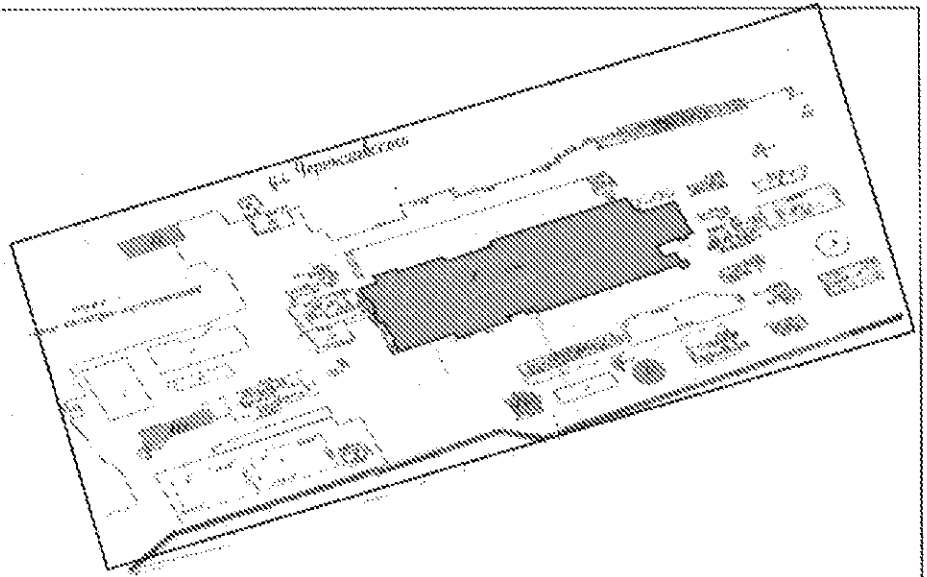
В.В. Мухин

**Предмет охраны объекта культурного наследия регионального
значения «Саратовская государственная районная электростанция,
построенная в 1926-1930 гг.», 1926-1930 гг., расположенного по адресу:
Саратовская область, г. Саратов, ул. Чернышевского, 120**

Наименование и описание предмета охраны	Иллюстрации
<p><i>1. Градостроительные характеристики:</i></p> <ul style="list-style-type: none">• местоположение между ул. Чернышевского и береговой линией р. Волга.	 <p>Красный прямоугольник – исследуемый объект</p>
<p><i>1.1. Планировочные характеристики:</i></p> <ul style="list-style-type: none">• композиция и объемно-пространственная организация ансамбля (основные оси, характер расположения и взаимодействия сооружений в пространстве);• местоположение въездов на территорию ансамбля – с ул. Чернышевского.	 <p>Панорамная съемка</p>

1.2. Ценные элементы застройки:

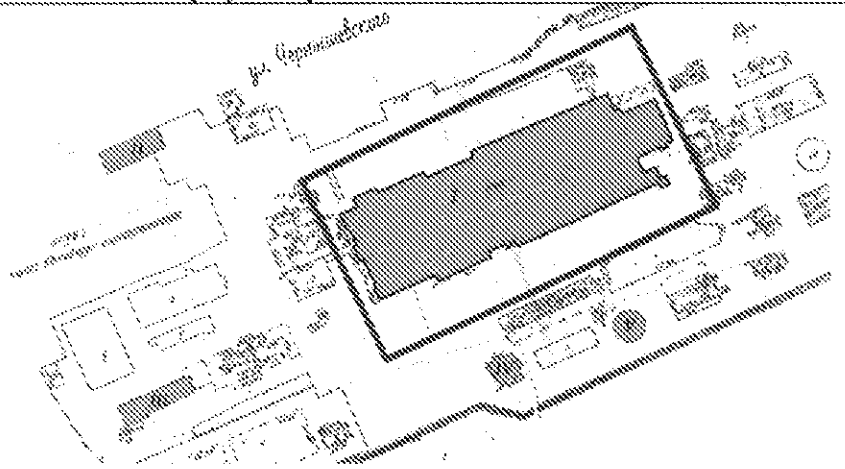
- I. «Главный корпус СарГРЭС»;
- II. «Здание управления строительства СарГРЭС»;
- III. «Здание электроцеха и механической мастерской СарГРЭС»;
- IV. «Береговая насосная станция №1»;
- V. «Береговая насосная станция №2».



I. «Главный корпус СарГРЭС»

2. Местоположение Объекта в структуре Ансамбля:

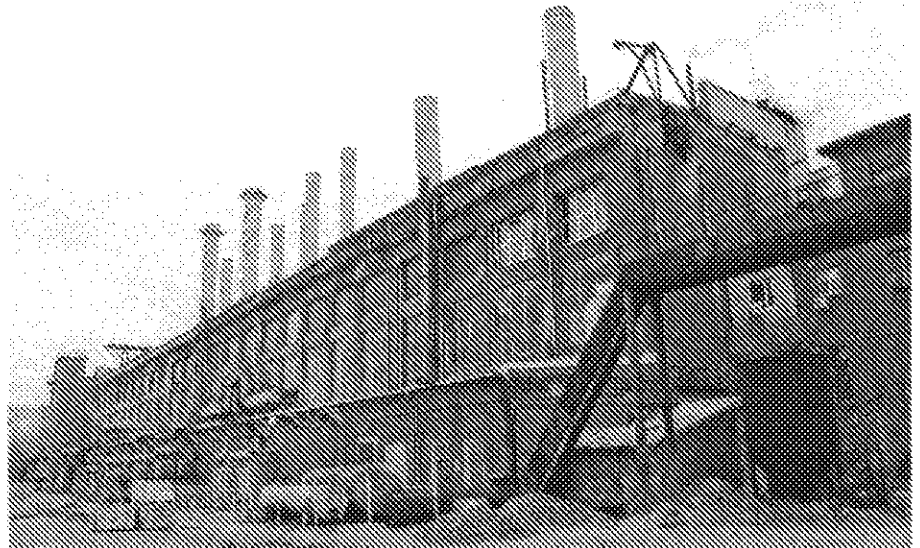
- в центральной части ансамбля.



Синий прямоугольник -- исследуемый объект

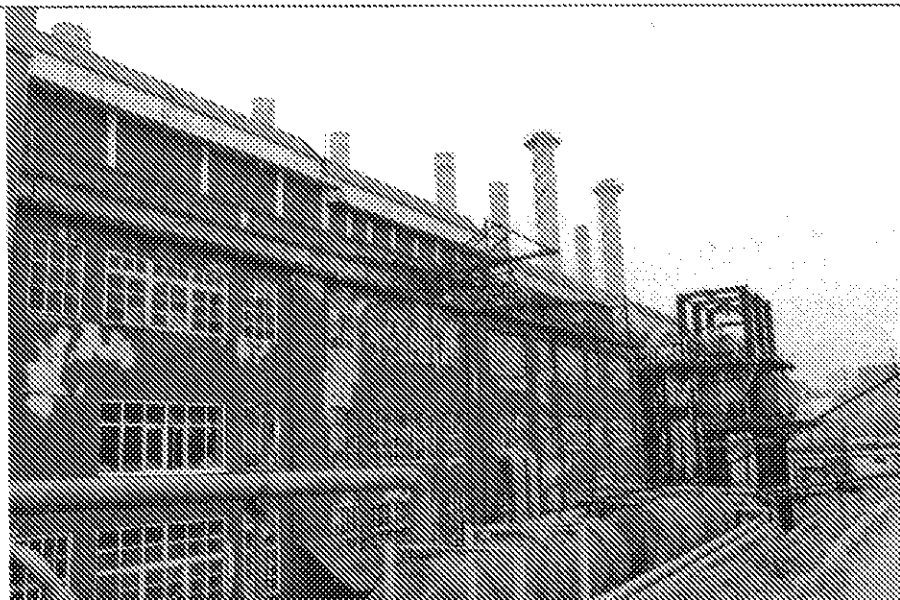
3. Объемно-пространственная композиция и ситуативные характеристики:

- пятиэтажное строение;
- форма в плане (прямоугольная);
- местоположение несущих стен.



3.1. Материал и характер отделки стен фасадов:

- кирпичная кладка;
- штукатурка.



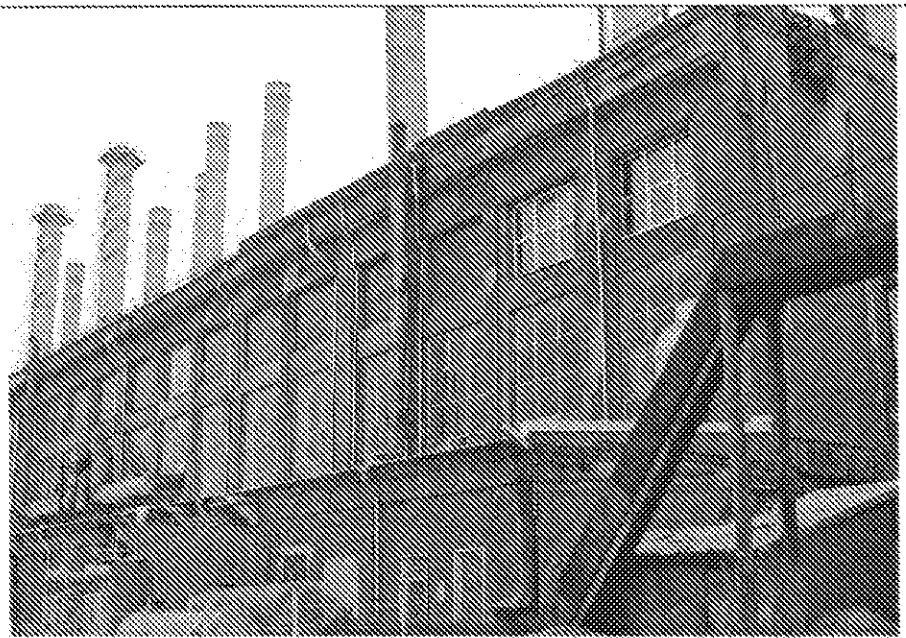
3.2. Архитектурно-художественное оформление фасадов:

- вертикальное членение фасада лопатками.

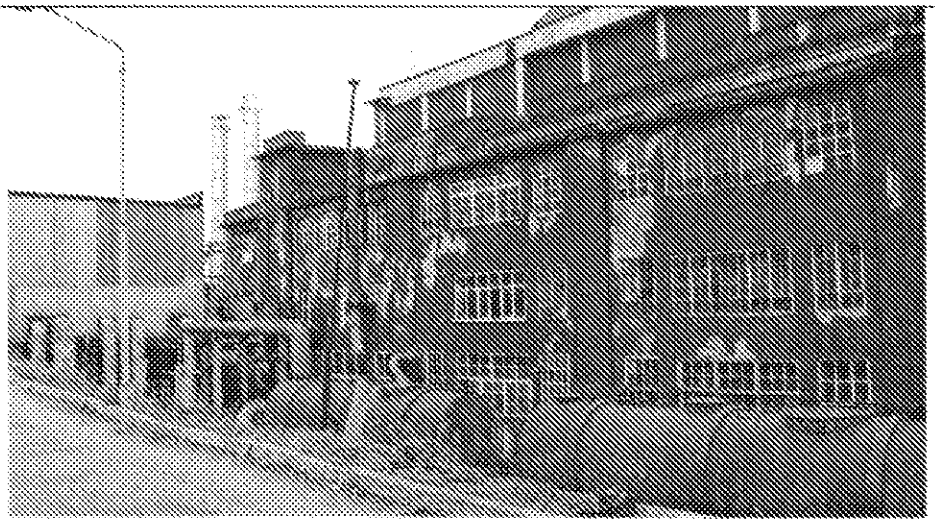


3.3. Габариты и местоположение световых осей:

- прямоугольная форма окон;
- вытянутые по вертикали окна, в уровне первого и второго этажей;



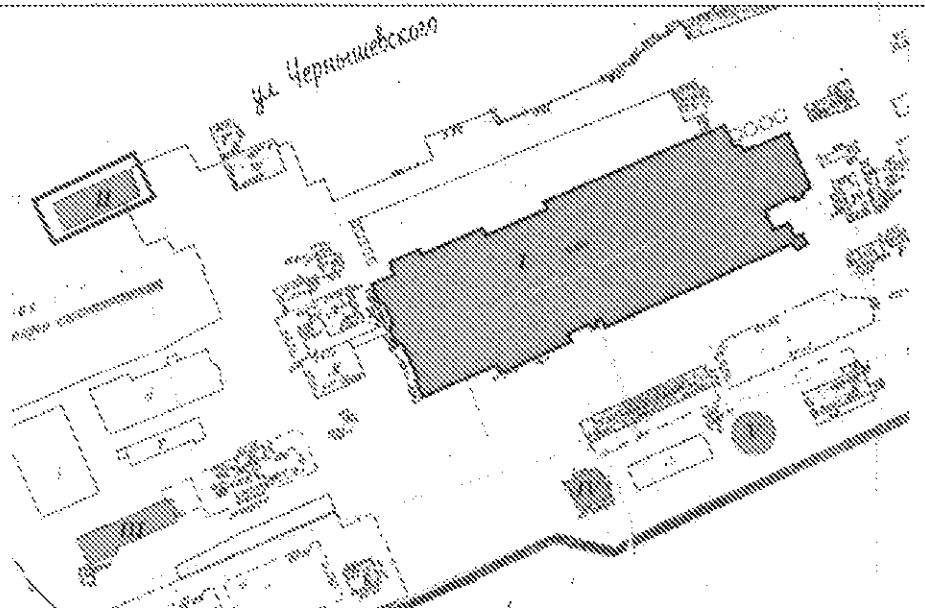
- вытянутые по горизонтали окна, первого, второго и третьего этажей.
- исторический рисунок расстекловки окон;



II. «Здание управления строительства СаяГЭС»

4. Местоположение Объекта в структуре Ансамбля:

- в северо-западной части ансамбля, по линии застройки ул. Чернышевского.



Синий прямоугольник -- исследуемый объект

5. Объемно-пространственная композиция и служебные характеристики, сложившиеся на начало 1930-х г.:

- одноэтажное с цокольным этажом;
- форма в плане (прямоугольная);
- кровля вальмовая;
- местоположение несущих стен.

5.1. Стилистическое решение, характер и материал стен фасадов, сложившееся на начало 1930-х г.:

- стилистика фасадов (эkleктика);
- кирпичная кладка;
- штукатурка.



1930 г.



2021 г.

5.2. Архитектурно-художественное оформление фасадов, сложившееся на начало 1930-х г.:

- габариты и профиль горизонтальной тяги под фризом;



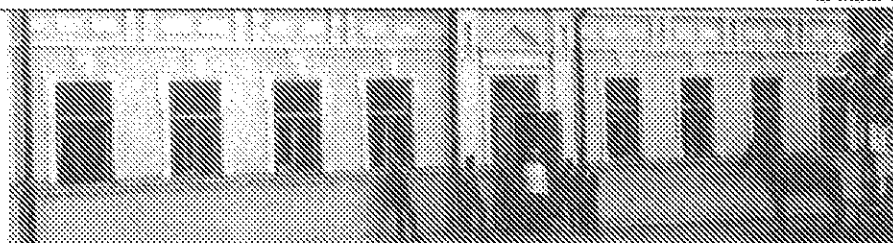
1930 г.



2021 г.

5.3. Габариты, местоположение световых осей и декоративных элементов световых осей, сложившиеся на начало 1930-х г:

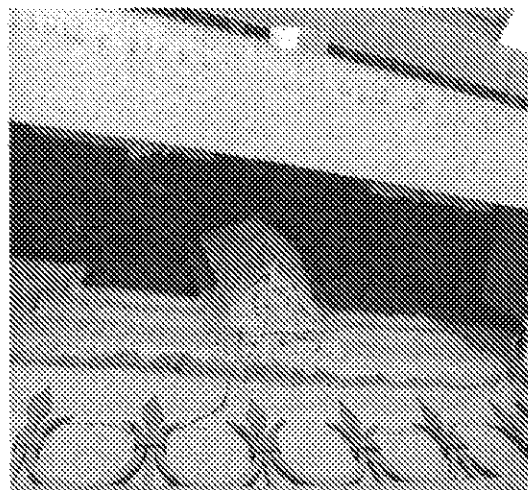
- главный фасад на 9 световых осей;
- прямоугольная форма окон;
- профиль контрраличников окон с декором:
 - «ушки»;
 - замковый камень с «бриллиантовой» огранкой.



1930 г.



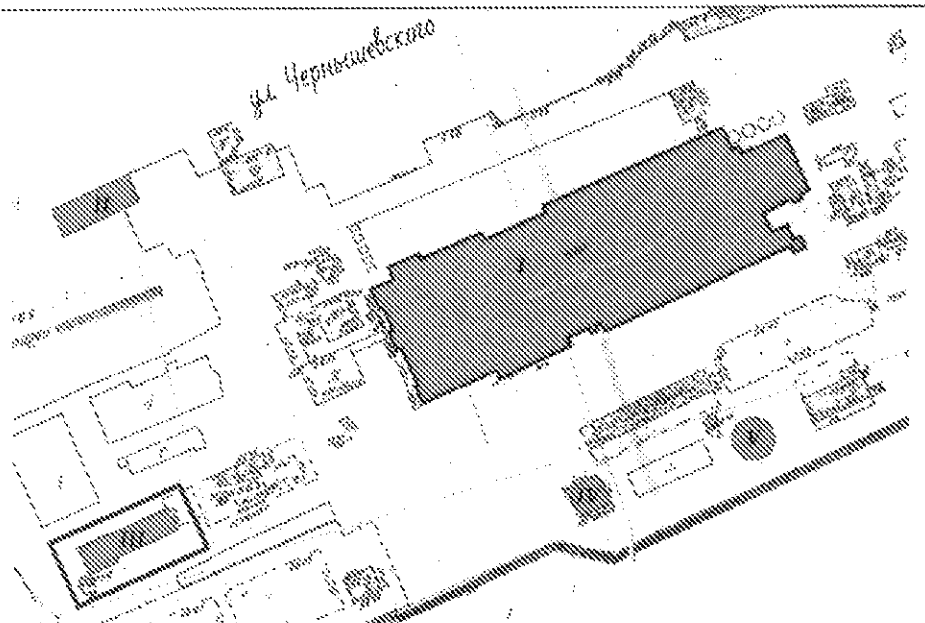
2021 г.



III. «Здание электроцеха и механической мастерской СарГРЭС»

6. Местоположение Объекта в структуре Ансамбля:

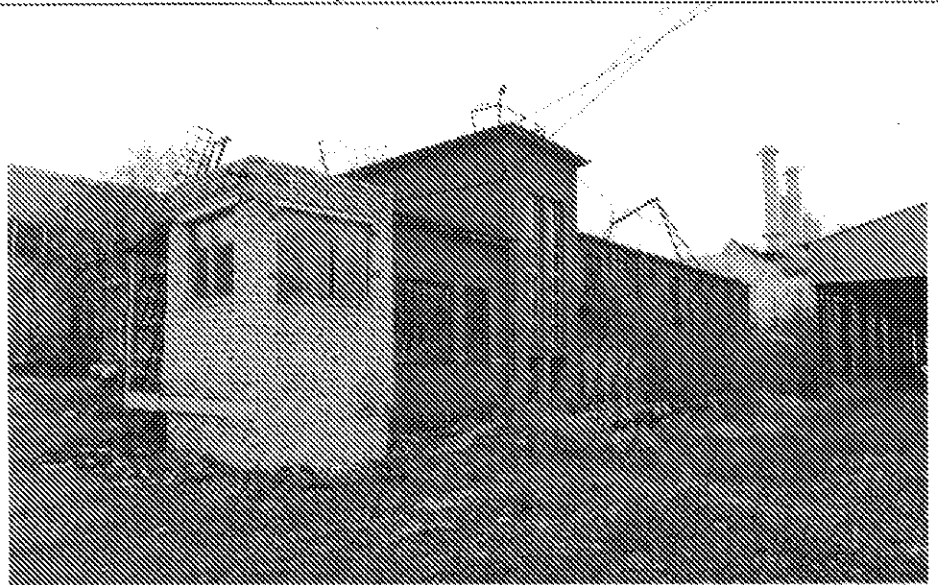
- в западной части ансамбля.



Свнний прямоугольник – исследуемый объект

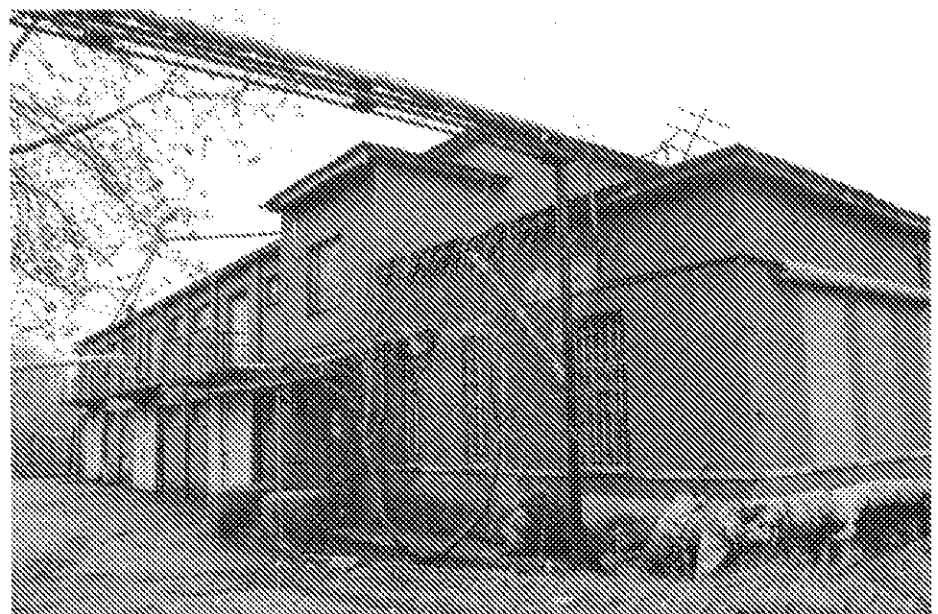
7. Объемно- пространственная композиция и силуэтные характеристики:

- здание переменной этажности, состоящее из двух объемов (одно-, двухэтажное);
- форма в плане (прямоугольная);
- местоположение несущих стен.



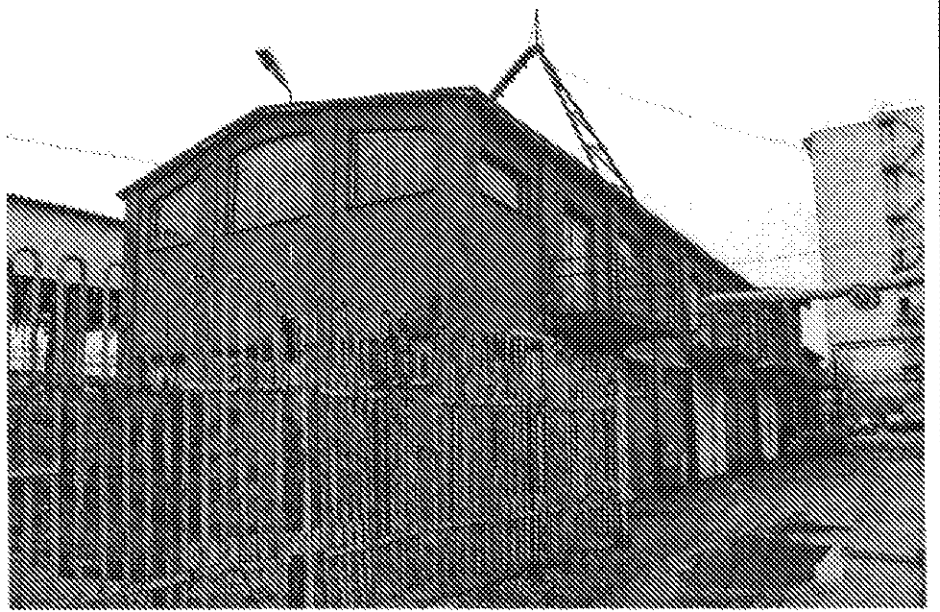
7.1. Материал и характер отделки стен фасадов:

- кирпичная кладка;
- штукатурка.



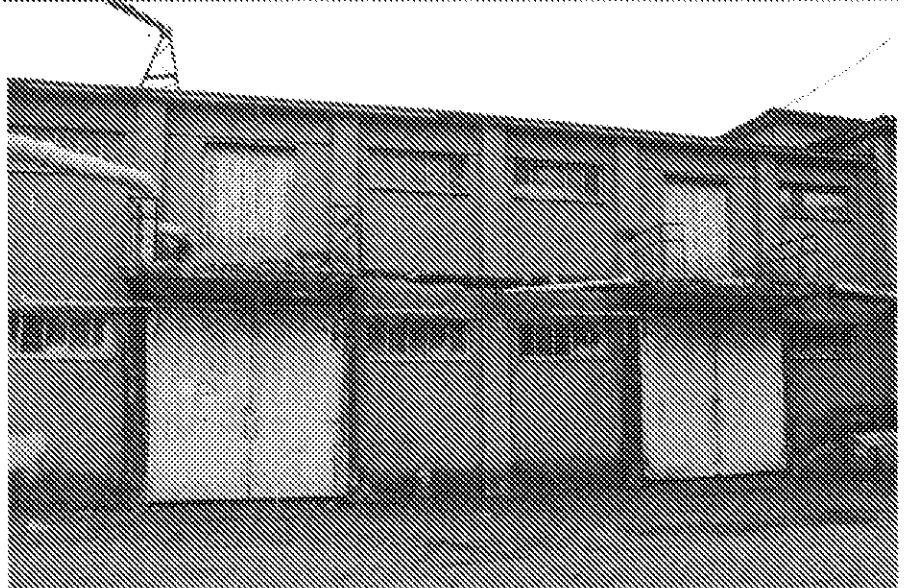
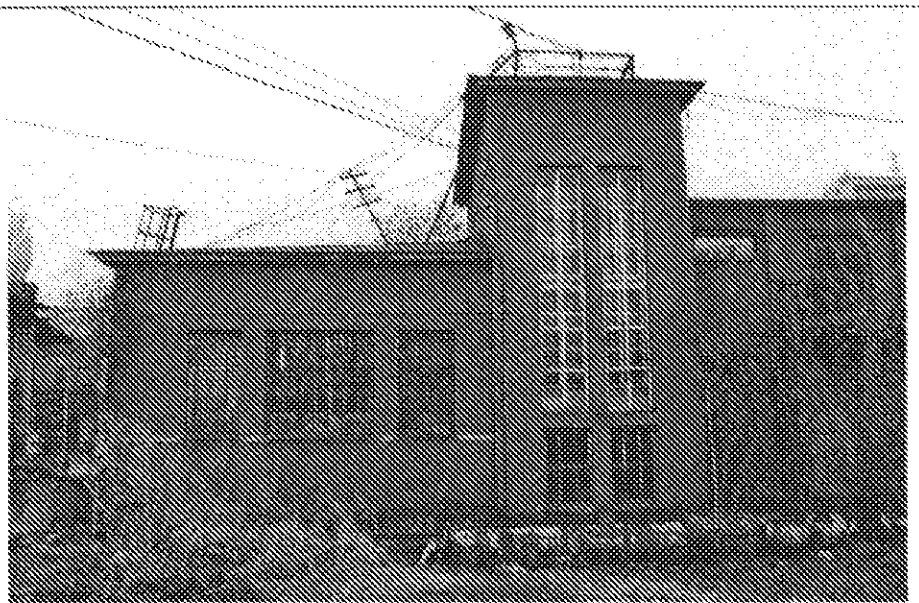
7.2. Архитектурно-художественное оформление фасадов:

- местоположение и вынос венчающего карниза;
- вертикальное членение фасада лопатками.

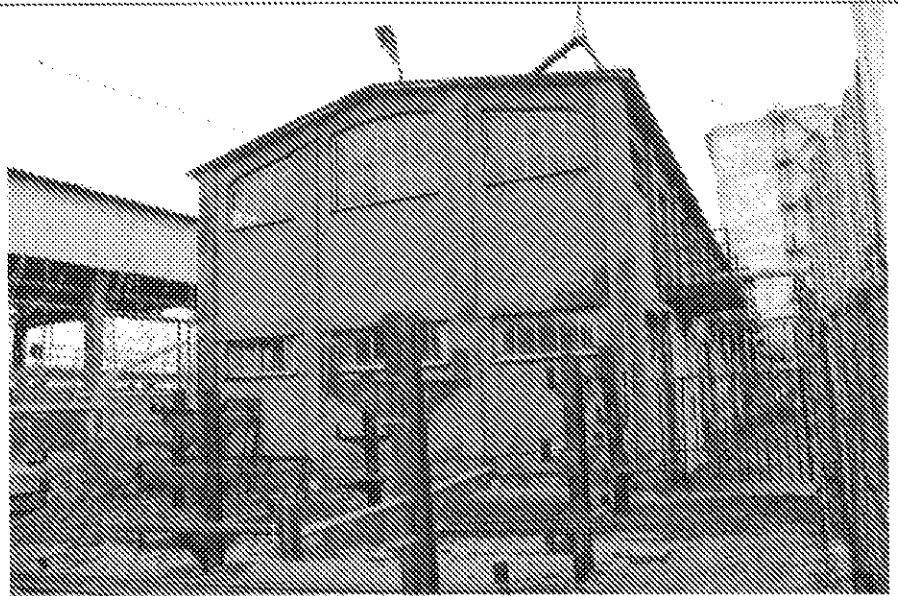


7.3. Габариты и местоположение световых осей:

- исторический рисунок расстекловки окон;
- прямоугольная форма окон;
- вытянутые по вертикали окна, в уровне первого и второго этажей;
- вытянутые по горизонтали окна, в уровне первого и второго этажей;



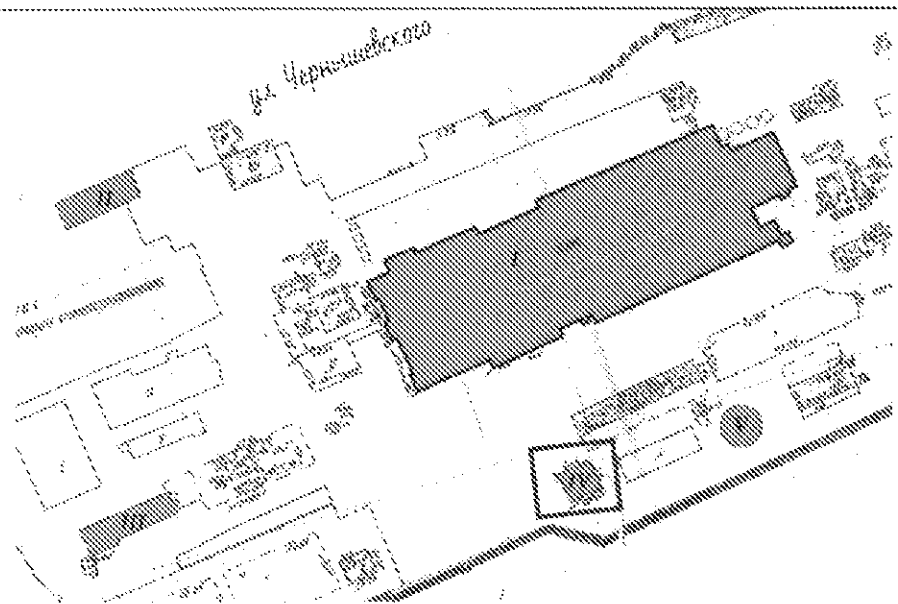
- прямоугольные окна со скошенными углами второго этажа.



IV. «Береговая насосная станция №1»

8. Местоположение Объекта в структуре Ансамбля:

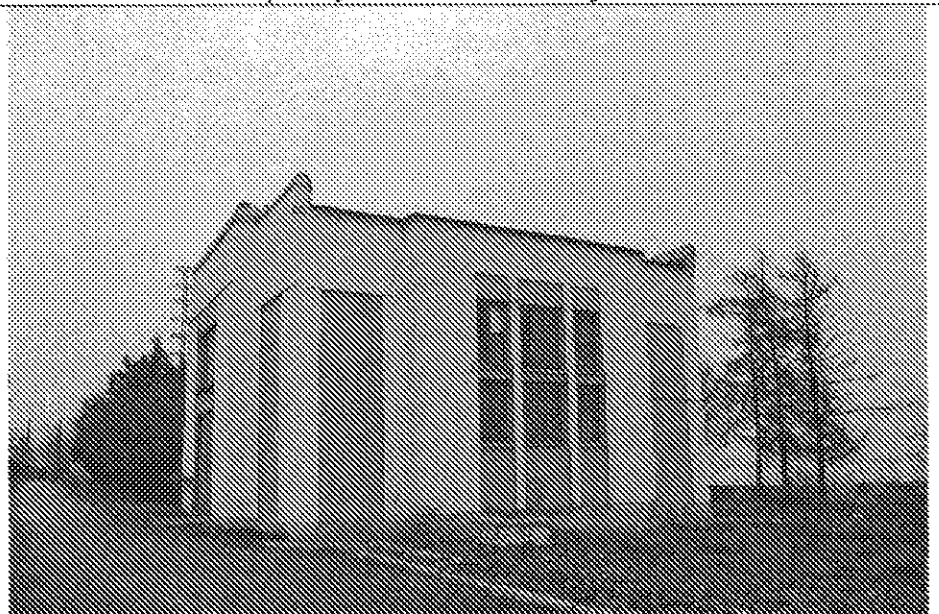
- в южной части ансамбля, у береговой линии р. Волга;



Синий прямоугольник – исследуемый объект

9. Объемно-пространственная композиция и силуэтные характеристики:

- двухэтажное здание;
- форма в плане (квадратная);
- плоская кровля;
- местоположение несущих стен.

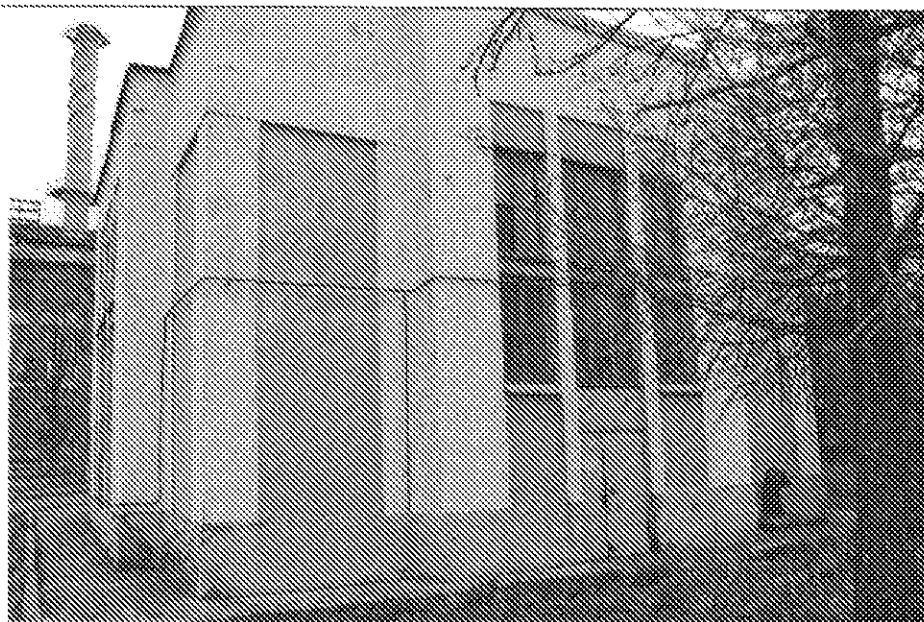


9.1. Материал и характер отделки стен фасадов:

- кирпичная кладка;
- штукатурка.

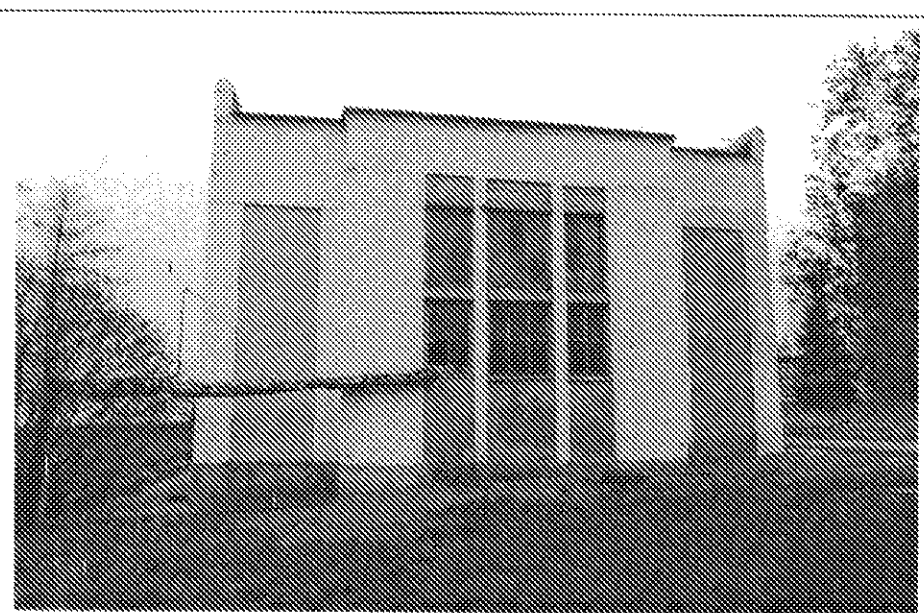
9.2. Архитектурно-художественное оформление фасадов:

- габариты и вынос ризалитов по всем фасадам;
- вертикальное членение фасада лопатками;



9.3. Габариты и местоположение световых осей:

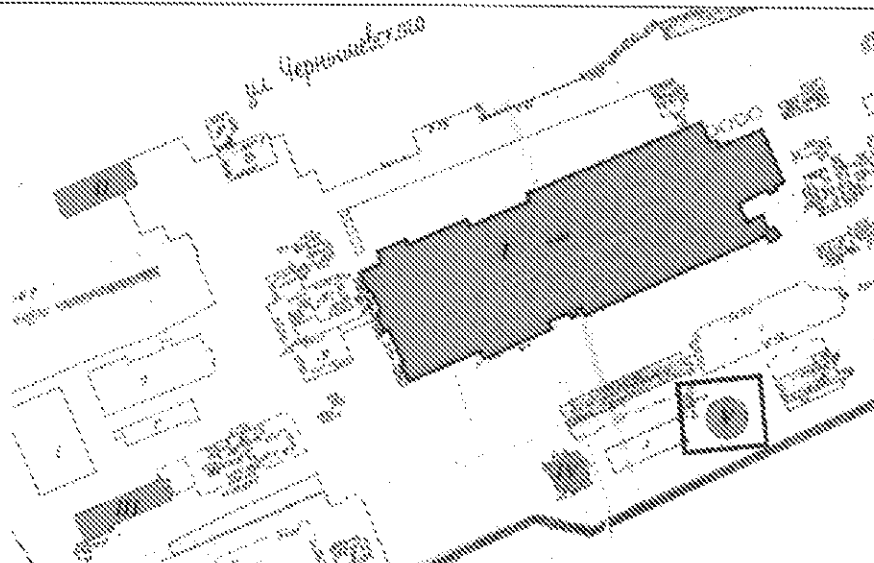
- исторический рисунок расстекловки окон;
- прямоугольная форма окон;
- обрамление окон.



V. «Береговая насосная станция №2»

10. Местоположение Объекта в структуре Ансамбля:

- в юго-восточной части ансамбля, у береговой линии р. Волга;



Синий прямоугольник – исследуемый объект

11. Объемно-пространственная композиция и силуэтные характеристики:

- одноэтажное строение;
- форма в плане (круглая);
- местоположение несущих стен.

11.1. Материал и характер отделки стен фасадов:

- кирпичная кладка;
- штукатурка.



11.2. Архитектурно-художественное оформление фасадов:

- местоположение, габариты круглого в плане светового фонаря;
- вертикальное членение фасада лопатками.

11.3. Габариты и местоположение световых осей:

- исторический рисунок расстекловки окон;
- прямоугольная форма окон;
- фрамуга над входной дверью;
- деревянные жалюзи на световом фонаре.

