



УПРАВЛЕНИЕ ПО ОХРАНЕ ОБЪЕКТОВ КУЛЬТУРНОГО НАСЛЕДИЯ ПРАВИТЕЛЬСТВА САРАТОВСКОЙ ОБЛАСТИ

П Р И К А З

от 08.10.2021 № 01-04/350

г. Саратов

О включении выявленного объекта культурного наследия по адресу: Саратовская область, г. Саратов, ул. Октябрьская, д. 24, в единый государственный реестр объектов культурного наследия (памятников истории и культуры) народов Российской Федерации в категории объекта культурного наследия местного (муниципального) значения, утверждении границ территории, требований к осуществлению деятельности в границах территории объекта культурного наследия и предмета охраны

В соответствии со статьями 3.1, 5.1, 9.2 и 18 Федерального закона от 25 июня 2002 года № 73-ФЗ «Об объектах культурного наследия (памятниках истории и культуры) народов Российской Федерации», Законом Саратовской области от 04 ноября 2003 года № 69-ЗСО «Об охране и использовании объектов культурного наследия (памятников истории и культуры) народов Российской Федерации, находящихся на территории Саратовской области», приказом Министерства культуры Российской Федерации от 13 января 2016 года № 28 «Об утверждении Порядка определения предмета охраны объекта культурного наследия, включенного в единый государственный реестр объектов культурного наследия (памятников истории и культуры) народов Российской Федерации в соответствии со статьей 64 Федерального закона от 25 июня 2002 года № 73-ФЗ «Об объектах культурного наследия (памятниках истории и культуры) народов Российской Федерации», приказом Министерства культуры Российской Федерации от 04 июня 2015 года № 1745 «Об утверждении требований к составлению проектов границ территорий объектов культурного наследия», Положением об управлении по охране объектов культурного наследия Правительства Саратовской области, утвержденным постановлением Правительства Саратовской области от 15 июня 2015 года № 288-П, на основании акта государственной историко-культурной экспертизы от 21 июня 2021 года, выполненного экспертом Евсеевой Е.Ю., письма администрации муниципального образования «Город Саратов» от 2 августа 2021 года № 02-02-08/1119-ис, ПРИКАЗЫВАЮ:

1. Включить выявленный объект культурного наследия «Дом, где жил первый в России исполнитель арии Ленского-Медведев М.Е.», начало XX века, расположенный по адресу: Саратовская область, г. Саратов, ул. Октябрьская, д. 24, в единый государственный реестр объектов культурного наследия (памятников истории и культуры) народов Российской Федерации в категории объекта культурного наследия местного (муниципального) значения с наименованием «Дом, в котором в разные годы жили оперный певец Медведев М.Е. и советский актер Солоницын А.А.». Адрес объекта: Саратовская область, г. Саратов, ул. Октябрьская, д. 24. Время создания (возникновения) объекта и (или) дата связанного с ним исторического события: начало XX в.; 1912-1925 гг.; 1948-1954 гг. Вид объекта: памятник. Общая видовая принадлежность: градостроительство и архитектура; история.

2. Утвердить:

2.1. Границы территории и требования к осуществлению деятельности в границах территории объекта культурного наследия местного (муниципального) значения «Дом, в котором в разные годы жили оперный певец Медведев М.Е. и советский актер Солоницын А.А.», начало XX в.; 1912-1925 гг.; 1948-1954 гг., расположенного по адресу: Саратовская область, г. Саратов, ул. Октябрьская, д. 24, согласно приложению № 1.

2.2. Предмет охраны объекта культурного наследия местного (муниципального) значения «Дом, в котором в разные годы жили оперный певец Медведев М.Е. и советский актер Солоницын А.А.», начало XX в.; 1912-1925 гг.; 1948-1954 гг., расположенного по адресу: Саратовская область, г. Саратов, ул. Октябрьская, д. 24, согласно приложению № 2.

3. Считать утратившим силу приказ управления по охране объектов культурного наследия Правительства Саратовской области от 02.07.2020 № 01-04/235 «О включении объекта, обладающего признаками объекта культурного наследия, расположенного по адресу: Саратовская область, г. Саратов, ул. Октябрьская, д. 24, в перечень выявленных объектов культурного наследия».

4. Отделу административно-финансового и правового обеспечения (Власова Н.В.) разместить приказ на официальном сайте в информационно-телекоммуникационной сети «Интернет» и направить в министерство информации и печати Саратовской области для официального опубликования.

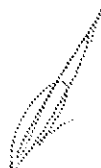
5. Отделу учета объектов культурного наследия (Мастрюкова С.А.) направить уведомления, предусмотренные действующим законодательством в сфере охраны объектов культурного наследия.

6. Отделу учета объектов культурного наследия (ответственный - Шустова Е.Г.) в срок, предусмотренный действующим законодательством, направить в орган регистрации прав документы (содержащиеся в них сведения), необходимые для внесения сведений в Единый государственный реестр недвижимости.

7. Контроль за исполнением настоящего приказа оставляю за собой.

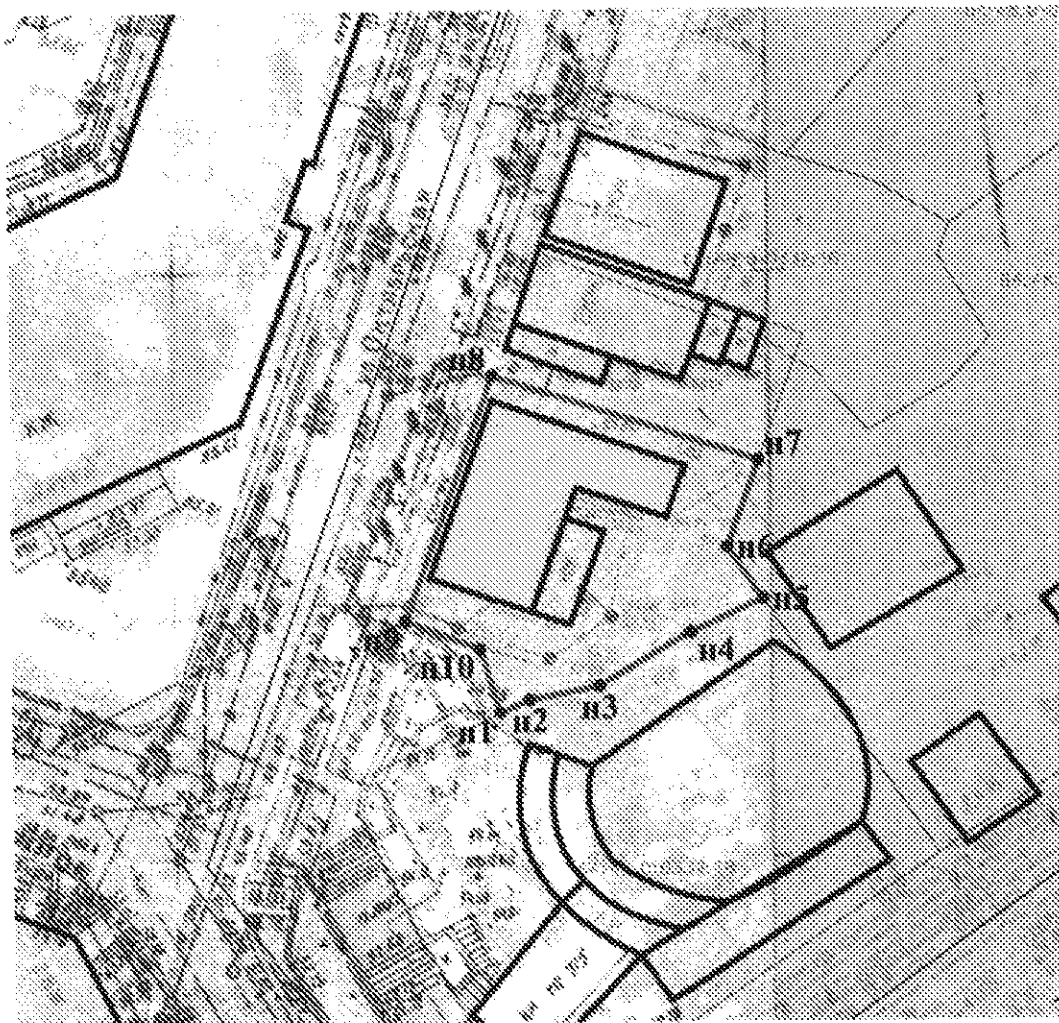
8. Приказ вступает в силу с момента его официального опубликования.

Зам. начальника управления

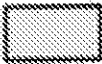




В.П. Афанасьева

**Границы территории объекта культурного наследия местного
(муниципального) значения «Дом, в котором в разные годы жили оперный
певец Медведев М.Е. и советский актер Солоницын А.А.», начало XX в.;
1912-1925 гг.; 1948-1954 гг., расположенного по адресу: Саратовская
область, г. Саратов, ул. Октябрьская, д. 24**



Использованные условные обозначения:

-  - объект культурного наследия;
-  - граница территории объекта культурного наследия;
-  - номера характерных поворотных точек.

Координаты поворотных точек границ территории объекта культурного наследия местного (муниципального) значения «Дом, в котором в разные годы жили оперный певец Медведев М.Е. и советский актер Соловьев А.А.», начало XX в.; 1912-1925 гг.; 1948-1954 гг., расположенного по адресу: Саратовская область, г. Саратов, ул. Октябрьская, д. 24

Раздел 2					
Сведения о местоположении границ объекта					
1. Система координат МСК-64, зона 2					
2. Сведения о характерных точках границ объекта					
Обозначение характерных точек границ	Координаты, м		Метод определения координат характерной точки	Средняя квадратическая погрешность положения характерной точки (Мп), м	Описание обозначения точки из местности (при наличии)
	X	Y			
1	2	3	4	5	6
1	496192.34	2299752.26	Геодезический метод	0.10	-
2	496193.44	2299754.77	Геодезический метод	0.10	-
3	496194.58	2299760.64	Геодезический метод	0.10	-
4	496199.17	2299768.33	Геодезический метод	0.10	-
5	496202.01	2299774.39	Геодезический метод	0.10	-
6	496206.44	2299771.42	Геодезический метод	0.10	-
7	496213.85	2299774.10	Геодезический метод	0.10	-
8	496221.16	2299751.82	Геодезический метод	0.10	-
9	496200.30	2299744.40	Геодезический метод	0.10	-
10	496197.85	2299750.62	Геодезический метод	0.10	-

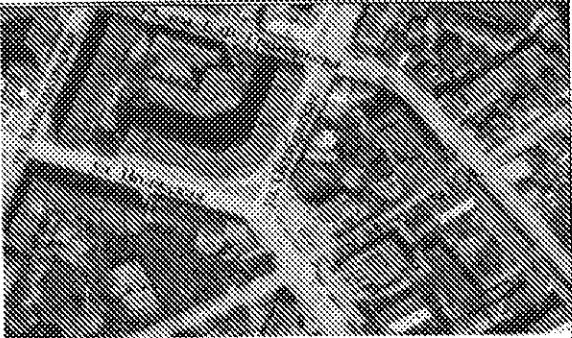


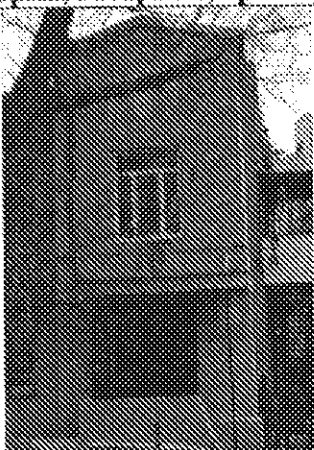
Требования к осуществлению деятельности в границах территории объекта культурного местного (муниципального) значения «Дом, в котором в разные годы жили оперный певец Медведев М.Е. и советский актер Соловьев А.А.», начало XX в.; 1912-1925 гг.; 1948-1954 гг., расположенного по адресу: Саратовская область, г. Саратов, ул. Октябрьская, д. 24

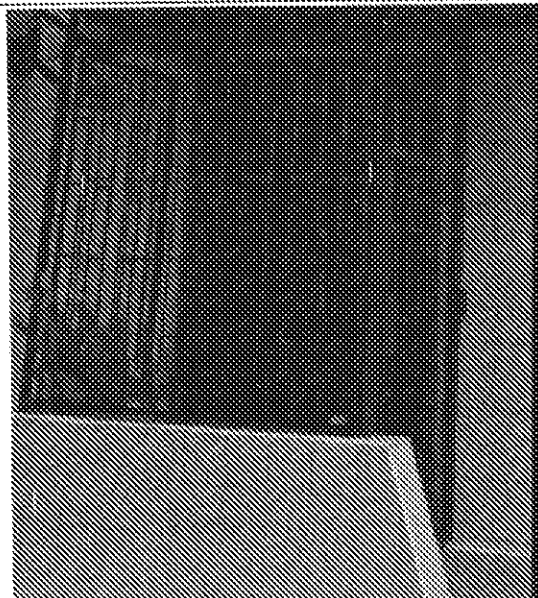
Согласно ст. 5 Федерального закона от 25.06.2002 № 73-ФЗ «Об объектах культурного наследия (памятниках истории и культуры) народов Российской Федерации» (далее – Федеральный закон от 25.06.2002 № 73-ФЗ), территории объектов культурного наследия относятся к землям историко-культурного назначения. Требования к осуществлению деятельности в границах территории объекта культурного наследия установлены ст. 5.1 Федерального закона от 25.06.2002 № 73-ФЗ.

На территории памятника **запрещаются** строительство объектов капитального строительства и увеличение объемно-пространственных характеристик существующих на территории памятника или ансамбля объектов капитального строительства; проведение земляных, строительных, мелноративных и иных работ, за исключением работ по сохранению объекта культурного наследия или его отдельных элементов, сохранению историко-градостроительной или природной среды объекта культурного наследия.

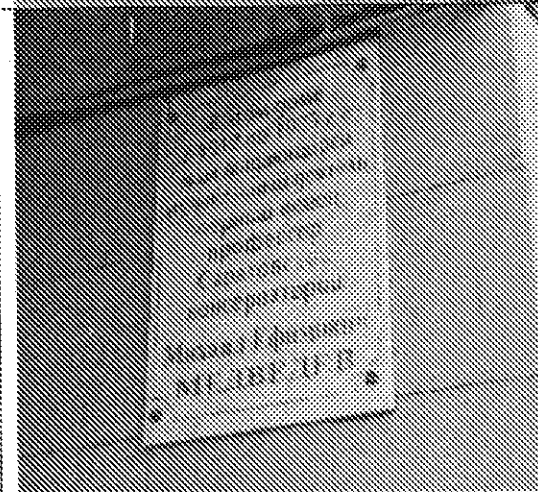
На территории памятника **разрешается** ведение хозяйственной деятельности, не противоречащей требованиям обеспечения сохранности объекта культурного наследия и позволяющей обеспечить функционирование объекта культурного наследия в современных условиях.

Предмет охраны объекта культурного наследия местного (муниципального) значения «Дом, в котором в разные годы жили оперный певец Медведев М.Е. и советский актер Солоницын А.А.», начало XX в.; 1912-1925 гг.; 1948-1954 гг., расположенного по адресу: Саратовская область, г. Саратов, ул. Октябрьская, д. 24

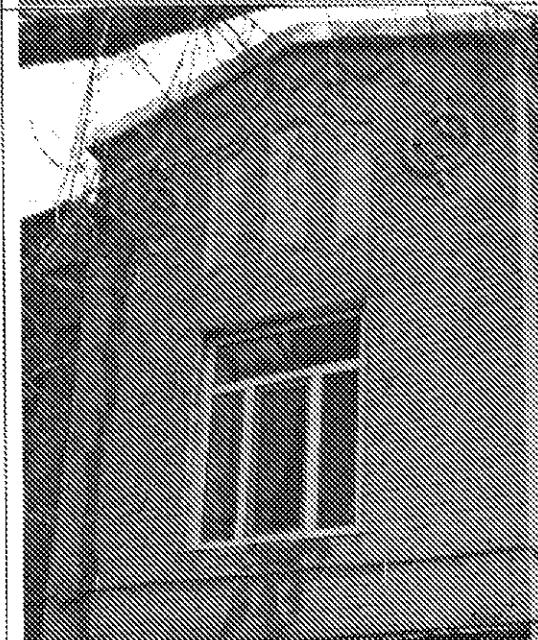
№ п/п	Наименование предмета охраны	Изображение предмета охраны	Описание предмета охраны
1	2	3	4
1	Градостроительные характеристики: - местоположение в структуре городской застройки		- по линии застройки четной стороны ул. Октябрьской, между ул. им. Е.Ф. Григорьева и ул. им. Мичурина И.В.
2	Объемно-пространственное композиционное построение здания со всеми фасадами		- габариты здания; - Г-образная форма плана.
3	Композиционное и архитектурно-художественное оформление фасадов:		
3.1	- северо-западного (главного) фасада		- асимметричная композиция в шесть световых осей с боковыми ризалитами.
4	Ризалиты – местоположение, форма, габариты, архитектурное оформление:		
4.1	- правый ризалит северо-западного (главного) фасада		- историческая форма и габариты; - симметричная относительно центральной оси композиция в одну световую ось с треугольным завершением;



- прямоугольная форма входного проема в уровне первого этажа;



- мемориальная табличка в уровне первого этажа: «В этом доме с 1912 по 1925 г.г. жил выдающийся музыкальный деятель, оперный певец, профессор Саратовской консерватории Михаил Ефимович Медведев»;



- прямоугольная форма оконного проема в уровне второго этажа;

- композиция из трех вертикальных ниш с треугольным завершением, над оконным проемом второго этажа;

- лепной орнамент растительного характера в виде венка с декором (форма, рисунок, габариты) по бокам ризалита под венчающим карнизом;

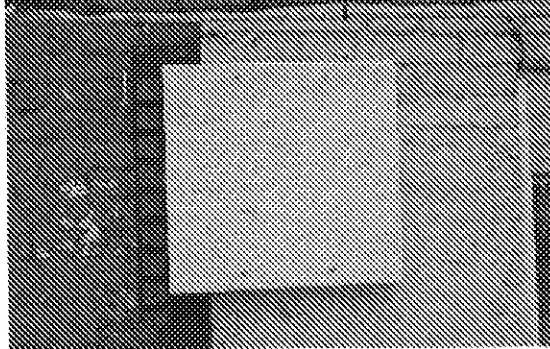
- лепной орнамент растительного характера в виде гирлянды с подвесом (форма, рисунок, габариты) под венчающим карнизом по центральной оси.

4.2

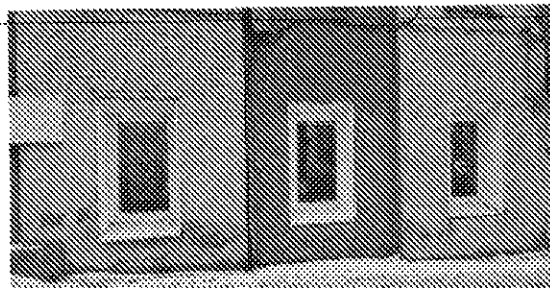
- левый ризалит северо-западного (главного) фасада



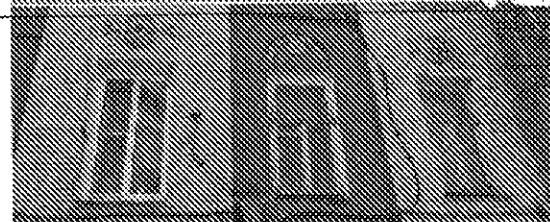
- исторические форма и габариты;
- трехчастный ризалит с заглублением по центральной оси;
- симметричная относительно центральной оси композиция в три световые оси с треугольным завершением;



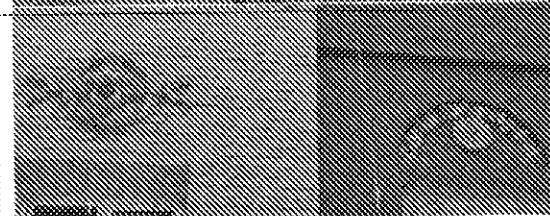
- мемориальная табличка в уровне первого этажа: *«В этом доме прошли детство и юность выдающегося актера театра и кино Анатолия Алексеевича Солоницына 1934-1982 в историю мирового кино он вошел как исполнитель роли Андрея Рублева в одноименном фильме Андрея Тарковского»;*



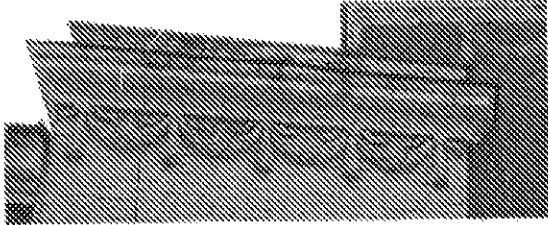
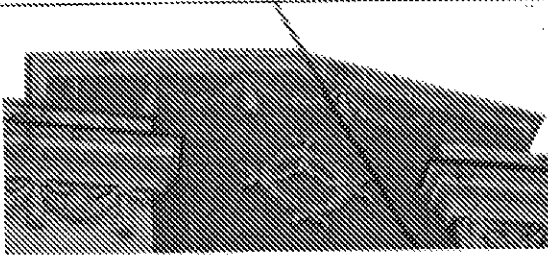
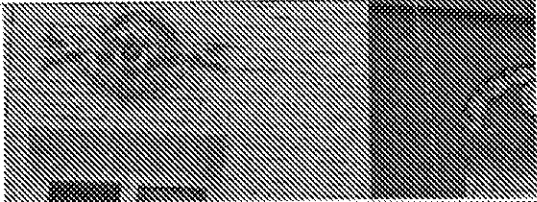
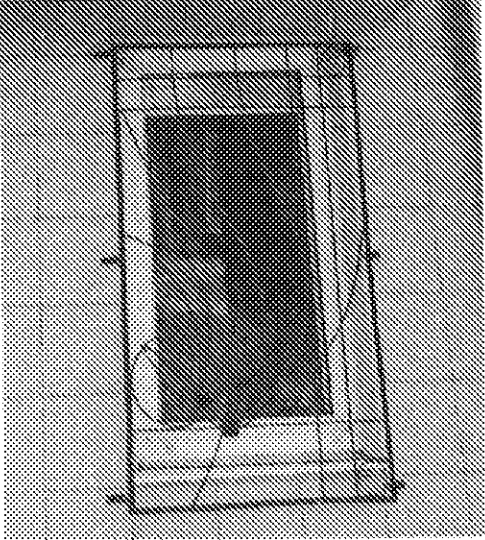
- прямоугольная форма оконных проемов в уровне первого этажа;


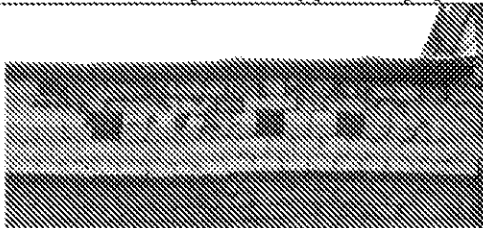


- прямоугольная форма оконных проемов в уровне второго этажа;



- лепной орнамент растительного характера в виде венка с декором (форма, рисунок, габариты) над оконными проемами по боковым световым осям;
- лепной орнамент растительного характера циркулярной формы с розеткой (форма, рисунок, габариты) над оконным проемом по центральной световой оси;

			- профилированный венчающий карниз по боковым осям с разрывом по центральной оси, декорированный лепным орнаментом растительного характера в виде гирлянды с подвесом (форма, рисунок, габариты);
			- лепной орнамент растительного характера в виде венка с декором (форма, рисунок, габариты) по центральной оси ризалита в уровне венчающего карниза; - профилированное треугольное завершение по центральной оси, декорированное лепным орнаментом растительного характера в виде гирлянды с подвесом (форма, рисунок, габариты).
5	Характер отделки фасадов:		
5.1	- северо-западного (главного) фасада основного объема и ризалитов		- открытая кирпичная кладка
6	Световые проемы – местоположение, форма, габариты и архитектурное оформление:		
6.1	- основного объема северо- западного (главного) фасада первого этажа		- прямоугольная форма оконного проема.

6.2	<p>- основного объема северо- западного (главного) фасада второго этажа</p>		<p>- прямоугольная форма оконного проема;</p> <p>- лепной орнамент растительного характера с центральной розеткой (форма, рисунок, габариты) над оконным проемом.</p>
7	<p>Элементы горизонтального членения - архитектурное оформление, форма и габариты:</p>		
7.1	<p>- венчающий карниз основного объема северо- западного (главного) фасада</p>		<p>- профилированный венчающий карниз.</p>