



УПРАВЛЕНИЕ ПО ОХРАНЕ ОБЪЕКТОВ КУЛЬТУРНОГО НАСЛЕДИЯ ПРАВИТЕЛЬСТВА САРАТОВСКОЙ ОБЛАСТИ

П Р И К А З

от 03.11.2021 № 01-01/374

г. Саратов

**Об утверждении предмета
охраны объекта культурного
наследия регионального значения,
расположенного по адресу: Саратовская
область, г. Саратов, ул. Московская, 72**

В соответствии со статьями 20 и 20.1 Федерального закона от 25 июня 2002 года № 73-ФЗ «Об объектах культурного наследия (памятниках истории и культуры) народов Российской Федерации», приказом Министерства культуры РФ от 13 января 2016 года № 28 «Об утверждении Порядка определения предмета охраны объекта культурного наследия, включенного в единый государственный реестр объектов культурного наследия (памятников истории и культуры) народов Российской Федерации в соответствии со статьей 64 Федерального закона от 25 июня 2002 года № 73-ФЗ «Об объектах культурного наследия (памятниках истории и культуры) народов Российской Федерации», Положением об управлении по охране объектов культурного наследия Правительства Саратовской области, утвержденным постановлением Правительства Саратовской области от 15 июня 2015 года № 288-П, согласно проекту предмета охраны, разработанному ООО «Идеи пространства», ПРИКАЗЫВАЮ:

1. Утвердить предмет охраны объекта культурного наследия регионального значения «Корпус № 2», 1876 г., входящего в состав объекта культурного наследия регионального значения «Комплекс Верхнего базара, (7 зданий), 1876-1877 гг., арх. А.М. Салько», 1876-1877 гг., расположенного по адресу: Саратовская область, г. Саратов, ул. Московская, 72, согласно приложению.

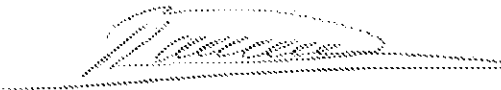
2. Отделу административно-финансового и правового обеспечения (Власова Н.В.) разместить приказ на официальном сайте в информационно-телекоммуникационной сети «Интернет» и направить в министерство информации и печати Саратовской области для официального опубликования.

3. Отделу учета объектов культурного наследия (Мастрюкова С.А.) направить уведомления, предусмотренные действующим законодательством в сфере охраны объектов культурного наследия.

4. Контроль за исполнением настоящего приказа возлагаю на заместителя начальника управления Афанасьеву В.П.

5. Приказ вступает в силу с момента его официального опубликования.

Начальник управления

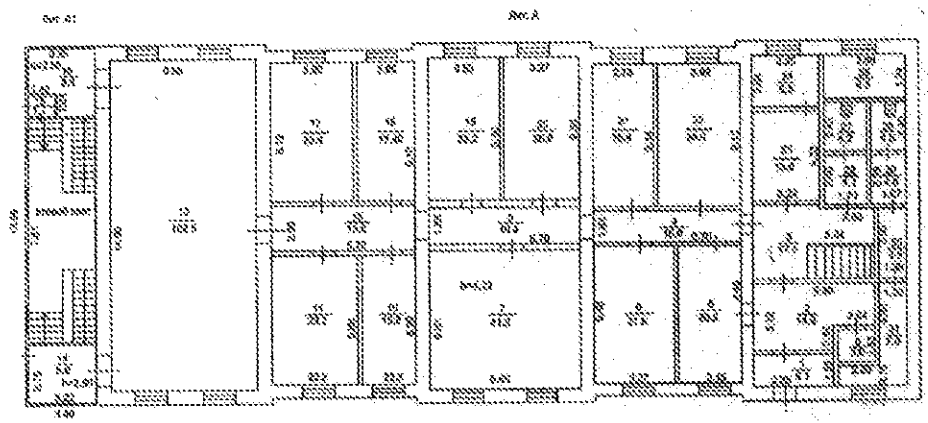
 **В.В. Мухин**

Предмет охраны объекта культурного наследия регионального значения «Корпус № 2», 1876 г., входящего в состав объекта культурного наследия регионального значения «Комплексе Верхнего базара, (7 зданий), 1876-1877 гг., арх. А.М. Салько», 1876-1877 гг., расположенного по адресу: Саратовская область, г. Саратов, ул. Московская, 72

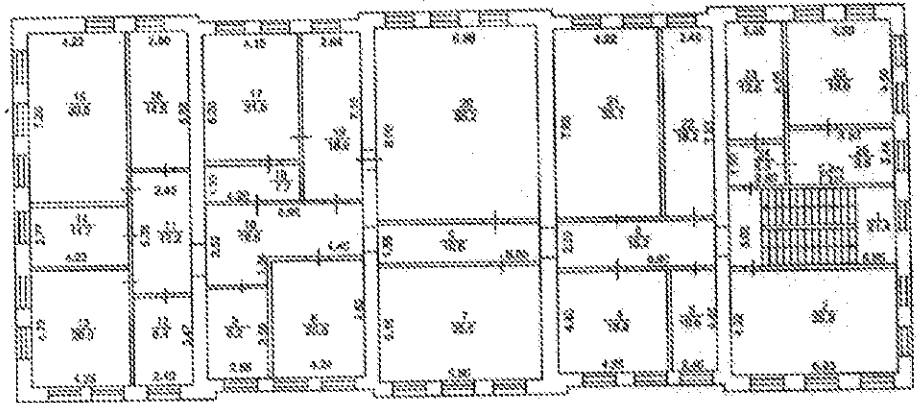
№ п/п	Наименование предмета охраны	Фотофиксация предмета охраны
1.	<p>Местоположение здания «Корпус № 2», 1876 г., в структуре г. Саратова и в структуре Ансамбли: «Комплексе Верхнего базара, (7 зданий)», 1876-1877 гг., арх. А.М. Салько</p>	 <p>«Корпус № 2» - одностороннее расположение здания вдоль улицы им. А.М. Горького, 44</p>
2.	<p>Объемно-пространственные, объемно-планировочные параметры и конструктивные решения здания (литер А):</p> <ul style="list-style-type: none"> - габариты здания в плане; - конструктивная система здания: бескаркасная (стеновая); 	 <p>План подвала</p>

- местоположение
наружных и
внутренних
несущих стен;

- высотные
отметки по
венчающему
карнизу, по крыше
и выступающим
элементам здания;

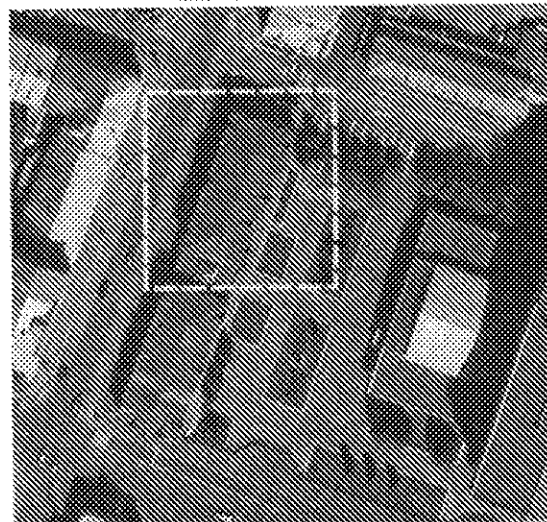


План 1 этажа



План 2 этажа

-габариты и
форма крыши:
вальмовая,
скатная,
фальцевая;



Вид на здание «Корпус № 2» сверху

3. Композиционное решение и архитектурно-художественное оформление фасадов здания (литер А):

- двухэтажное кирпичное здание прямоугольной формы в плане с подвалом (под частью здания), ориентированное главным фасадом на ул. Горького;

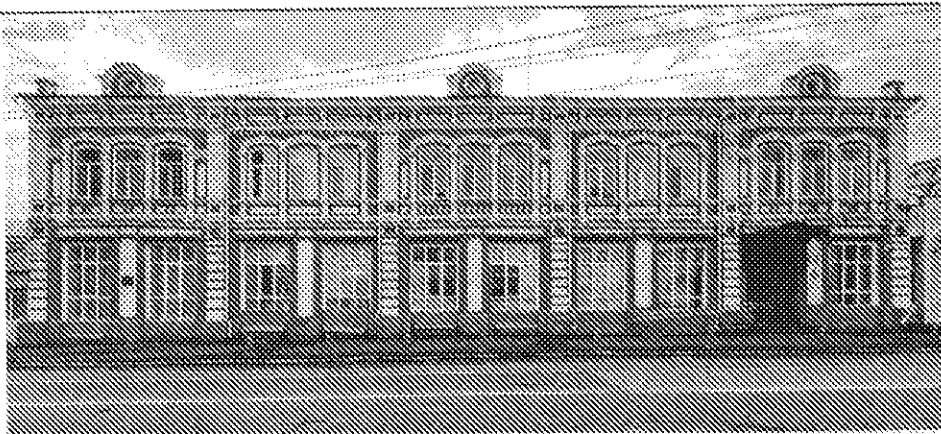
- габариты и форма крыши: чердачная, скатная, фальцевая;

- материал и характер лицевой отделки наружных стен: стены выполнены из красного кирпича в технике «открытого кирпича», окрашены;

- оштукатуренный цоколь с кордоном;

- расположение внутренней лестницы;

- декоративное оформление фасадов здания, выполненное в стиле эклектика;



Главный фасад здания со стороны ул. им. А.М. Горького, 44.

- симметричный в объеме фасад здания, фланкированный тремя ризалитами на всю высоту здания.

Оконные проемы:

(местоположение, конфигурация, габариты и оформление оконных проемов)

- 9 прямоугольных оконных проема в уровне 1 этажа;

- 15 прямоугольных оконных проема с лучковыми завершениями в уровне 2 этажа.

Дверные проемы:

(конфигурация, местоположение и габариты дверных проемов)

- 1 прямоугольный дверной проем в уровне 1 этажа.

Элементы, детали, архитектурный декор:

(размеры, профиль сечения, вынос)

- раскреповка кирпичной кладки пилястрами на всю высоту фасада: рустованные пилястры в уровне 1 этажа; глухие с декорированными прямоугольными филенками в уровне 2 этажа;

- межоконные прямоугольные пилястры с филенками в уровне 1 этажа;

- оформление оконных проемов прямоугольными пилястрами в уровне 2 этажа, объединенные надоконными декоративными элементами лучковой формы с замковым камнем по центру;

- прямоугольные пилястры ризалитов с декором в виде сухариков и филенками в уровне 2 этажа;

- прямоугольные филенки в подоконной части оконных проемов в уровне 2 этажа;

- геометрический декор в подоконной части оконных проемов в уровне 2 этажа;

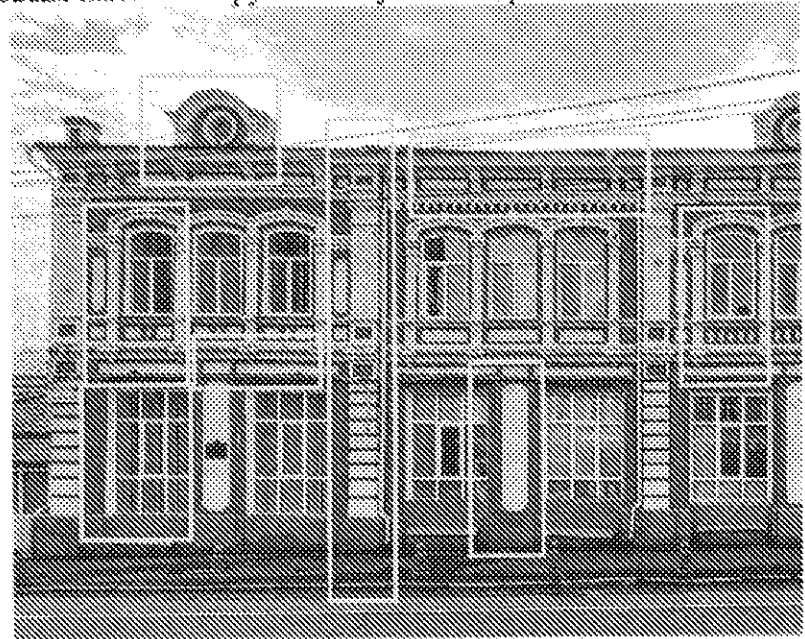
- аркатурный пояс между ризалитами в уровне 2 этажа;

- венчающий (с большим выносом) профилированный карниз с кронштейнами и филенчатым фризом;

- горизонтальные подоконные кирпичные тяги;

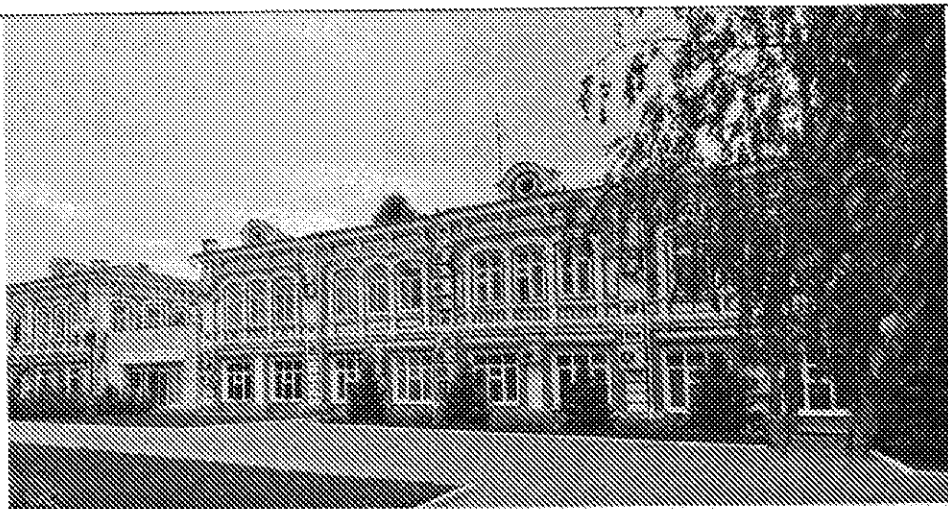
- ступенчатый межэтажный кирпичный карниз;

- полуциркулярный аттик ризалитов со ступенчатым карнизом с замковым камнем и круглым слуховым проемом.



Дворовой фасад здания





- симметричный в объеме фасад здания, фланкированный тремя ризалитами на всю высоту здания.

Оконные проемы:

(местоположение, конфигурация, габариты и оформление оконных проемов)

- 10 прямоугольных оконных проема в уровне 1 этажа;

- 15 прямоугольных оконных проема с лучковыми завершениями в уровне 2 этажа из которых 1 оконный проём заложен.

Элементы, детали, архитектурный декор:

(размеры, профиль сечения, вынос)

- раскреповка кирпичной кладки пилястрами на всю высоту фасада; рустованные пилястры в уровне 1 этажа; глухие с прямоугольными филенками в уровне 2 этажа;

- межоконные пилястры с филенками в уровне 1 этажа;

- оформление оконных проемов прямоугольными пилястрами в уровне 2 этажа, объединенные надоконными декоративными элементами лучковой формы с замковым камнем по центру;

- прямоугольные пилястры с декором в виде сухариков и филенками в уровне 2 этажа;

- прямоугольные филенки в подоконной части оконных проемов в уровне 2 этажа;

- геометрический декор в подоконной части оконных проемов в уровне 2 этажа;

- аркатурный пояс между ризалитами в уровне 2 этажа;

- венчающий (с большим выносом) профилированный карниз с кирпичными кронштейнами и филегчатым фризом;

- горизонтальные подоконные кирпичные тяги;

-ступенчатый межэтажный кирпичный карниз;

-полуциркулярный аттик ризалитов со ступенчатым карнизом с замковым камнем и круглым слуховым проемом.



Боковой фасад здания (часть 2 этажа)



- симметричная в объеме часть фасада здания с двумя боковыми ризалитами.

Оконные проемы:

(местоположение, конфигурация, габариты и оформление оконных проемов)

-6 прямоугольных оконных проема с лучковыми завершениями.

Элементы, детали, архитектурный декор:

(размеры, профиль сечения, вынос)

-раскреповка кирпичной кладки угловыми пилястрами с прямоугольными филёнками;

-оформление оконных проемов прямоугольными пилястрами с надоконным декоративным элементом лучковой формы с замковым камнем по центру;

-филёчатая прямоугольная пилястра между боковыми ризалитами;

-геометрический декор в подоконной части оконных проемов;

-аркатурный пояс между ризалитами;

-венчающий (с большим выносом) профилированный карниз с кронштейнами и филёчатым фризом;

-горизонтальные подоконные кирпичные тяги;

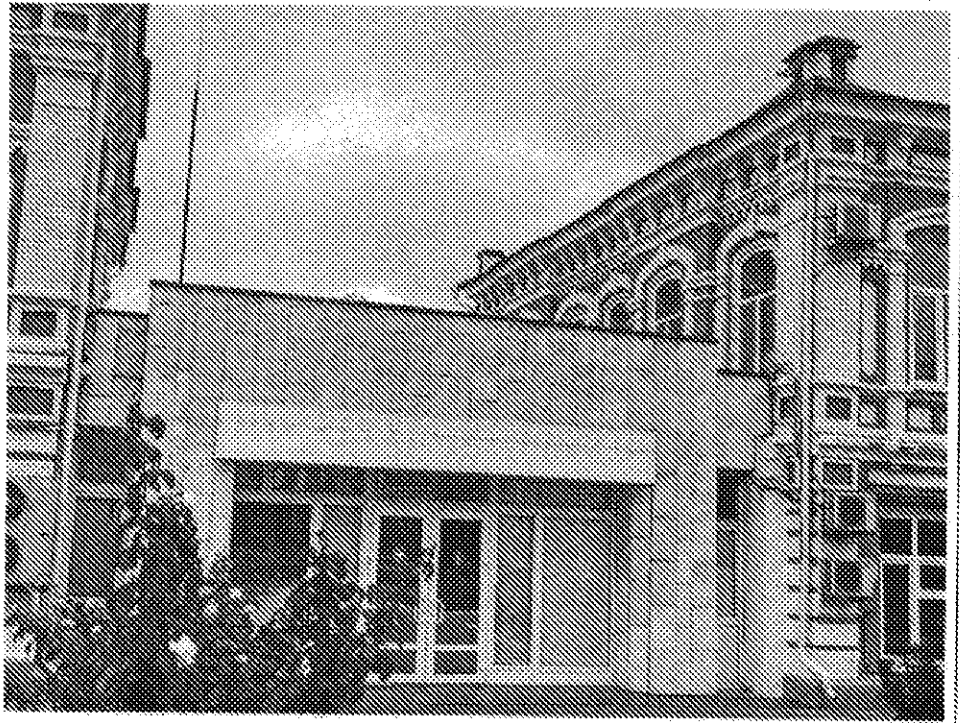
-ступенчатый межэтажный кирпичный карниз;

-полуциркулярные аттики боковых ризалитов с двумя слуховыми окнами с полукруглым завершением, со ступенчатым карнизом и замковым камнем;

-парапетные тумбы прямоугольного сечения, оформленные ступенчатым пояском и филёнками.



Боковой фасад здания (часть 2 этажа)



- симметричный в объеме фасад здания, фланкированный двумя боковыми ризалитами.

Оконные проемы:

(местоположение, конфигурация, габариты и оформление оконных проемов)

- 6 прямоугольных оконных проема с лучковыми завершениями.

Элементы, детали, архитектурный декор:

(размеры, профиль сечения, вынос)

-раскреповка кирпичной кладки пилястрами прямоугольными филенками;

-оформление оконных проемов прямоугольными пилястрами с надоконным декоративным элементом лучковой формы с замковым камнем по центру;

-центральная филенчатая прямоугольная пилястра;

-аркатурный пояс между ризалитами в уровне 2 этажа;

-венчающий (с большим выносом) профилированный карниз с кронштейнами и филенчатым фризом;

-парапетные тумбы прямоугольного сечения, оформленные ступенчатым пояском и филенками.