



УПРАВЛЕНИЕ ПО ОХРАНЕ ОБЪЕКТОВ КУЛЬТУРНОГО НАСЛЕДИЯ ПРАВИТЕЛЬСТВА САРАТОВСКОЙ ОБЛАСТИ

П Р И К А З

от 09.11.2021 № 01-04/373

г. Саратов

**Об утверждении предмета
охраны объекта культурного
наследия регионального значения,
расположенного по адресу: Саратовская
область, г. Саратов, ул. Московская, 72**

В соответствии со статьями 20 и 20.1 Федерального закона от 25 июня 2002 года № 73-ФЗ «Об объектах культурного наследия (памятниках истории и культуры) народов Российской Федерации», приказом Министерства культуры РФ от 13 января 2016 года № 28 «Об утверждении Порядка определения предмета охраны объекта культурного наследия, включенного в единый государственный реестр объектов культурного наследия (памятников истории и культуры) народов Российской Федерации в соответствии со статьей 64 Федерального закона от 25 июня 2002 года № 73-ФЗ «Об объектах культурного наследия (памятниках истории и культуры) народов Российской Федерации», Положением об управлении по охране объектов культурного наследия Правительства Саратовской области, утвержденным постановлением Правительства Саратовской области от 15 июня 2015 года № 288-П, согласно проекту предмета охраны, разработанному ООО «Идеи пространства», ПРИКАЗЫВАЮ:

1. Утвердить предмет охраны объекта культурного наследия регионального значения «Корпус № 1», 1876 г., входящего в состав объекта культурного наследия регионального значения «Комплекс Верхнего базара, (7 зданий), 1876-1877 гг., арх. А.М. Салько», 1876-1877 гг., расположенного по адресу: Саратовская область, г. Саратов, ул. Московская, 72, согласно приложению.

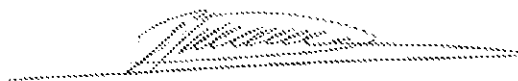
2. Отделу административно-финансового и правового обеспечения (Власова Н.В.) разместить приказ на официальном сайте в информационно-телекоммуникационной сети «Интернет» и направить в министерство информации и печати Саратовской области для официального опубликования.

3. Отделу учета объектов культурного наследия (Мастрюкова С.А.) направить уведомления, предусмотренные действующим законодательством в сфере охраны объектов культурного наследия.

4. Контроль за исполнением настоящего приказа возлагаю на заместителя начальника управления Афанасьеву В.П.

5. Приказ вступает в силу с момента его официального опубликования.

Начальник управления



В.В. Мухин

Предмет охраны объекта культурного наследия регионального значения «Корпус № 1», 1876 г., входящего в состав объекта культурного наследия регионального значения «Комплекс Верхнего базара, (7 зданий), 1876-1877 гг., арх. А.М. Салько», 1876-1877 гг., расположенного по адресу: Саратовская область, г. Саратов, ул. Московская, 72

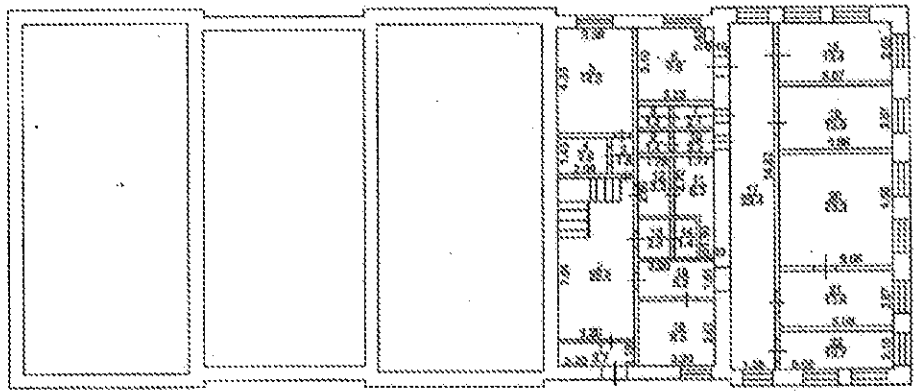
№ п/п	Наименование предмета охраны	Фотофиксация предмета охраны
1.	<p>Местоположение здания «Корпус № 1», 1876 г., в структуре г. Саратова и в структуре Ансамбля: «Комплексе Верхнего базара, (7 зданий)», 1876-1877 гг., арх. А.М. Салько</p>	 <p>«Корпус № 1» -угловое расположение здания на пересечении ул. им. А.М. Горького, 42/ул. Московская, 82.</p>
2.	<p>Объемно-пространственные, объемно-планировочные параметры и конструктивные решения здания:</p> <ul style="list-style-type: none"> - габариты здания в плане; - конструктивная система здания: бескаркасная (стеновая); 	 <p>План подвала</p>

- местоположение наружных и внутренних несущих стен;

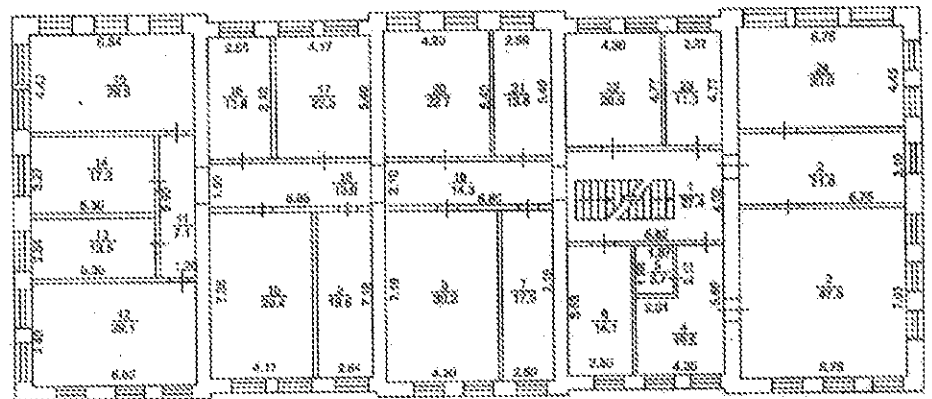
- высотные отметки по венчающему карнизу, по крыше и выступающим элементам здания;

- сводчатые перекрытия подвальных помещений подчастью здания;

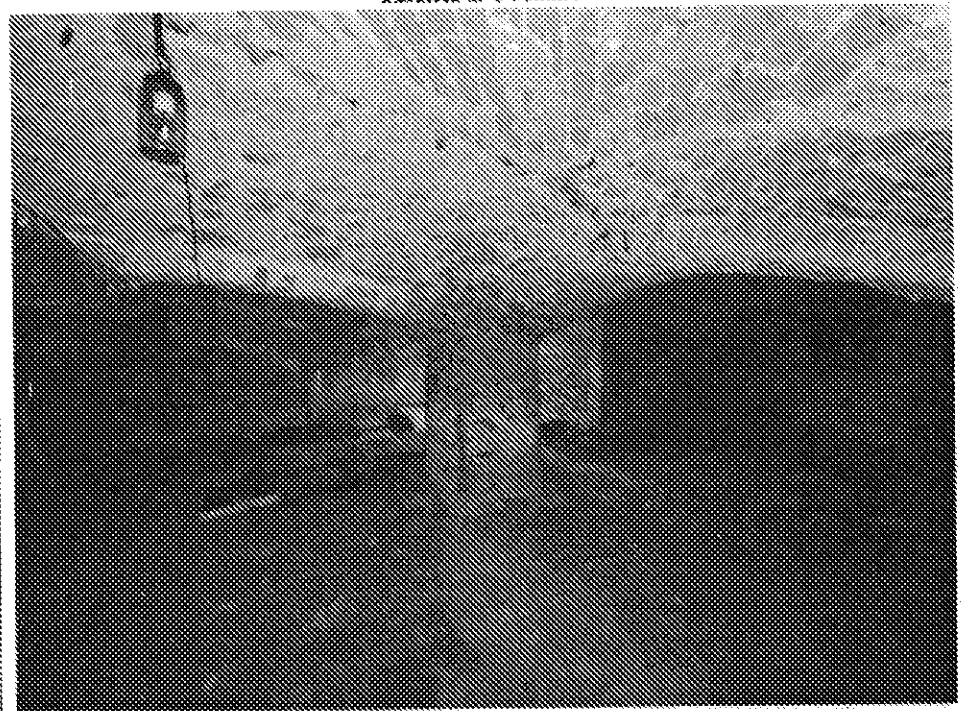
- габариты и форма крыши: чердачная, скатная, вальмовая, фальцевая.

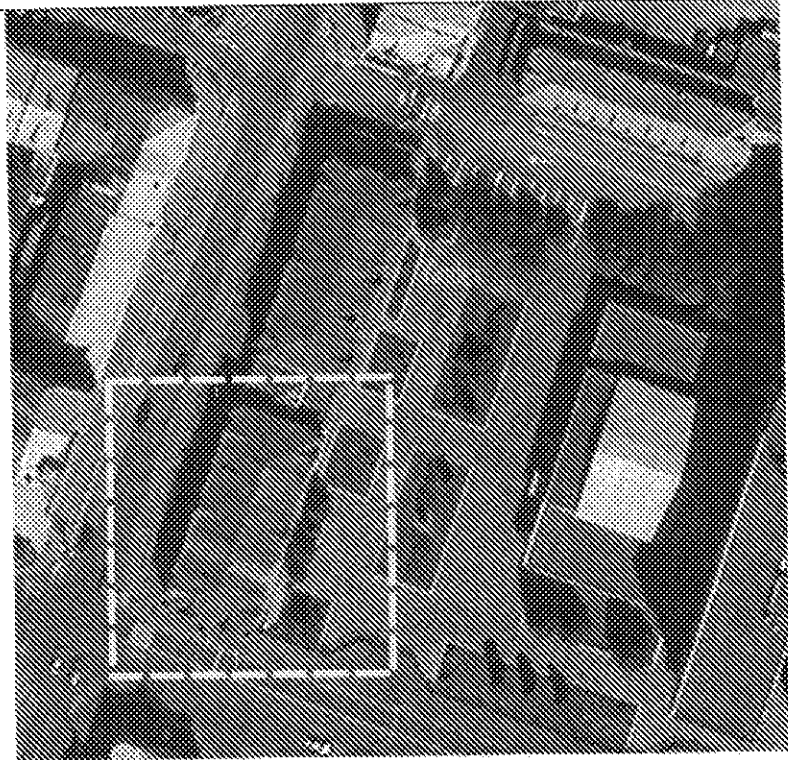


План 1 этажа



План 2 этажа





Вид на здание «Корпус № 1» сверху

3. Композиционное решение и архитектурно-художественное оформление фасадов здания:

- двухэтажное кирпичное здание прямоугольной формы в плане с подвалом (под частью здания), ориентированное главным фасадом на ул. Горького;

- материал и характер лицевой отделки наружных стен: стены выполнены из красного кирпича в технике «открытого кирпича», окрашены;

- оштукатуренный цоколь с кордоном;



Главный фасад здания со стороны ул. им. А.М. Горького, 42

- симметричный в объеме фасад здания, фланкированный тремя ризалитами на всю высоту здания.

Оконные проемы:

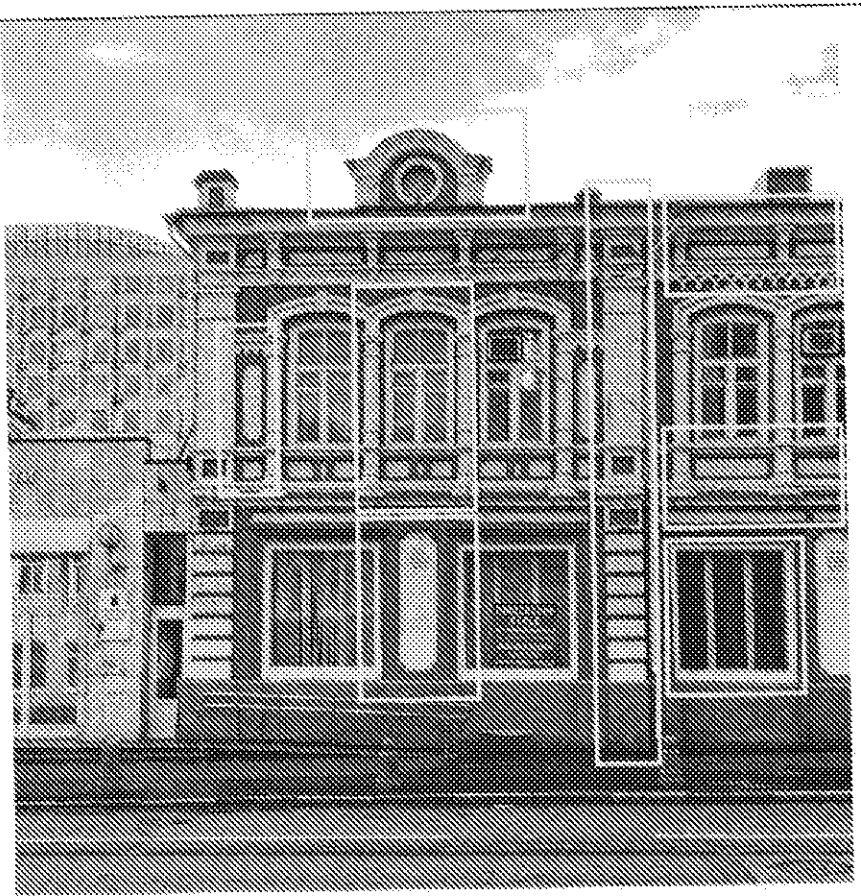
(местоположение, конфигурация, габариты и оформление оконных проемов)

- 6 исторических прямоугольных оконных проема в уровне 1 этажа;
- 15 прямоугольных оконных проема с лучковыми завершениями в уровне 2 этажа;
- расстекловка оконных проемов в уровне 2 этажа.

Дверные проемы:

(конфигурация, местоположение и габариты дверных проемов)

<p>- расположение внутренней лестницы;</p> <p>- декоративное оформление фасадов здания, выполненное в стиле эклектика;</p>	<p>- 2 прямоугольных дверных проема в уровне 1 этажа.</p> <p>Элементы, детали, архитектурный декор: (размеры, профиль сечения, вынос)</p> <p>- раскреповка кирпичной кладки пилястрами на всю высоту фасада: рустованные пилястры с прямоугольными филенками в уровне 1 этажа; глухие с прямоугольными филенками в уровне 2 этажа;</p> <p>- межоконные пилястры с филенками в уровне 1 этажа;</p> <p>- межоконные полукруглые пилястры в уровне 2 этажа, объединенные надоконными декоративными элементами лучковой формы с замковым камнем по центру;</p> <p>- прямоугольные пилястры ризалитов с декором в виде сухариков и филенками в уровне 2 этажа;</p> <p>- прямоугольные филенки в подоконной части оконных проемов в уровне 2 этажа;</p> <p>- геометрический декор в подоконной части оконных проемов в уровне 2 этажа;</p> <p>- аркатурный пояс между ризалитами в уровне 2 этажа;</p> <p>- венчающий (с большим выносом) профилированный карниз с кронштейнами и филенчатым фризом;</p> <p>- горизонтальные подоконные кирпичные тяги;</p> <p>- ступенчатый межэтажный кирпичный карниз;</p> <p>- полусферический аттик ризалитов со ступенчатым карнизом с замковым камнем и круглым слуховым проемом.</p>
--	---



Дворовой фасад здания

- симметричный в объеме фасад здания, фланкированный тремя ризалитами на всю высоту здания.

Оконные проемы:

(местоположение, конфигурация, габариты и оформление оконных проемов)

- 9 исторических прямоугольных оконных проема в уровне 1 этажа;

- 15 прямоугольных оконных проема с лучковыми завершениями в уровне 2 этажа;

- расстекловка оконных проемов в уровне 2 этажа.

Элементы, детали, архитектурный декор:
(размеры, профиль сечения, вынос)

- раскреповка кирпичной кладки пилястрами на всю высоту фасада:
рустованные пилястры в уровне 1 этажа;
сплошные с прямоугольными филенками в уровне 2 этажа;

- межоконные пилястры с филенками в уровне 1 этажа;

- межоконные полукруглые пилястры в уровне 2 этажа,
объединенные надоконными декоративными элементами лучковой
формы с замковым камнем по центру;

- прямоугольные пилястры ризалитов с декором в виде сухариков и
филенками в уровне 2 этажа;

- прямоугольные филенки в подоконной части оконных проемов в
уровне 2 этажа;

- геометрический декор в подоконной части оконных проемов в
уровне 2 этажа;

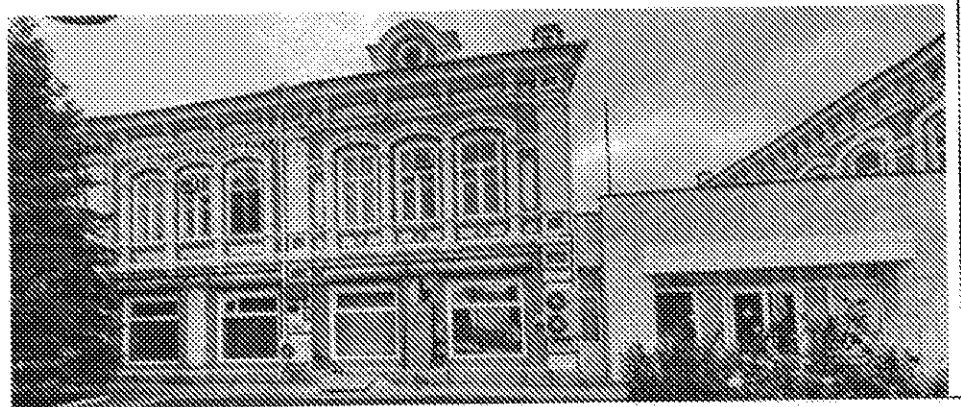
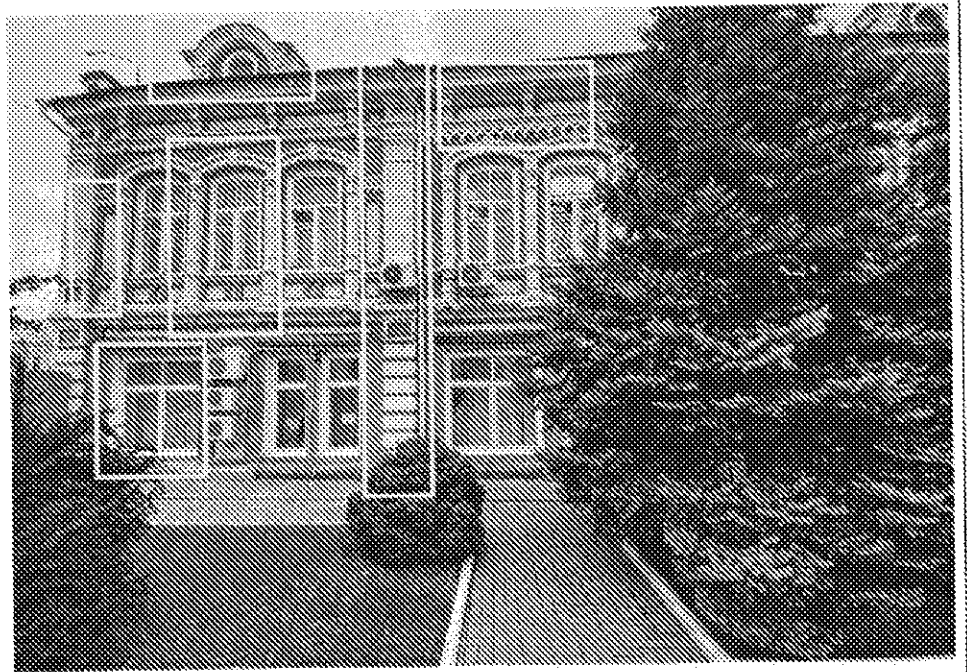
- аркатурный пояс между ризалитами в уровне 2 этажа;

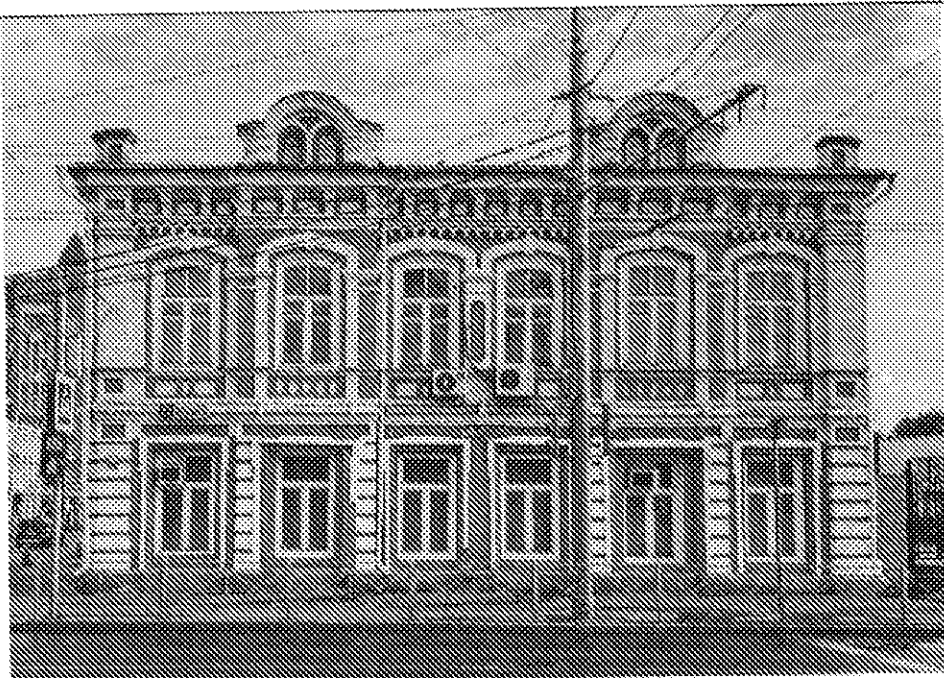
- венчающий (с большим выносом) профилированный карниз с
кронштейнами и филенчатым фризом;

- горизонтальные подоконные кирпичные тяги;

- ступенчатый межэтажный кирпичный карниз;

- полуциркульные аттики ризалитов со ступенчатым карнизом с
замковым камнем и круглым слуховым проемом.





Боковой фасад здания со стороны ул. Московская, 82

- симметричный в объеме фасад здания, фланкированный двумя ризалитами на всю высоту здания.

Оконные проемы:

(местоположение, конфигурация, габариты и оформление оконных проемов)

- 6 прямоугольных оконных проема в уровне 1 этажа с рамочными наличниками;

- 6 прямоугольных оконных проема с лучковыми завершениями в уровне 2 этажа;

- расстекловка оконных проемов в уровне 2 этажа.

Элементы, детали, архитектурный декор:

(размеры, профиль сечения, вынос)

- раскреповка кирпичной кладки пилястрами на всю высоту фасада; рустованные пилястры в уровне 1 этажа;

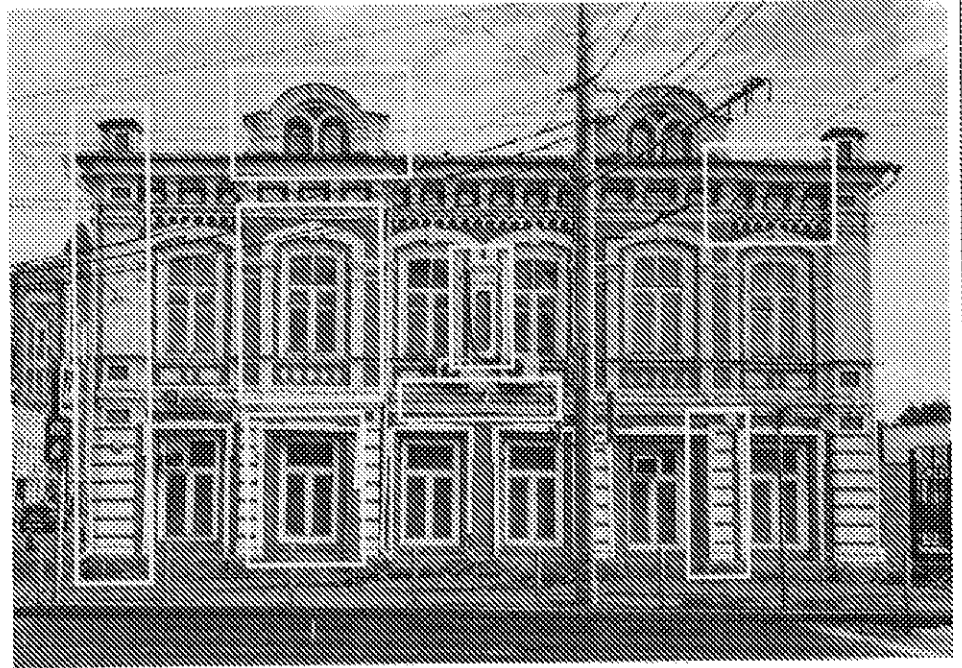
- глухие с прямоугольными филенками в уровне 2 этажа;

- оформление ризалитов в уровне 1 этажа рустом;

- оформление оконных проемов прямоугольными пилястрами в уровне 2 этажа с надоконным декоративным элементом лучковой формы с замковым камнем по центру;

- филенчатая прямоугольная пилястра между боковыми ризалитами в уровне 2 этажа;

- геометрический декор в подоконной части оконных проемов в уровне 2 этажа;
- аркатурный пояс между ризалитами в уровне 2 этажа;
- венчающий (с большим выносом) профилированный карниз с кронштейнами и филенчатым фризом;
- горизонтальные подоконные кирпичные тяги;
- ступенчатый межэтажный кирпичный карниз;
- полуциркульные аттики боковых ризалитов с двумя слуховыми проемами с полукруглым завершением, со ступенчатым карнизом и замковым камнем;
- паралетные тумбы прямоугольного сечения, оформленные ступенчатым пояском и филенками.





Боковой фасад здания (часть фасада 2 этажа)

- симметричная в объеме часть фасада здания фланкированная двумя боковыми ризалитами.

Оконные проемы:

(местоположение, конфигурация, габариты и оформление оконных проемов)

- 6 прямоугольных оконных проема с лучковыми завершениями;
- расстекловка оконных проемов.

Элементы, детали, архитектурный декор:

(размеры, профиль сечения, вынос)

- раскреповка кирпичной кладки пилястрами с прямоугольными филенками;
- оформление оконных проемов прямоугольными пилястрами, с надоконным декоративным элементом лучковой формы с замковым камнем по центру;
- филенчатая прямоугольная пилястра между боковыми ризалитами;
- аркатурный пояс между ризалитами;
- венчающий (с большим выносом) профилированный карниз с кронштейнами и филенчатым фризом;
- парапетные тумбы прямоугольного сечения, оформленные ступенчатым пояском и филенками.