



## УПРАВЛЕНИЕ ПО ОХРАНЕ ОБЪЕКТОВ КУЛЬТУРНОГО НАСЛЕДИЯ ПРАВИТЕЛЬСТВА САРАТОВСКОЙ ОБЛАСТИ

### П Р И К А З

от 13.11.2021 № 01-04/383

г. Саратов

**О включении выявленного объекта культурного наследия по адресу: Саратовская область, г. Саратов, ул. Б. Горная, 159, в единый государственный реестр объектов культурного наследия (памятников истории и культуры) народов Российской Федерации в категории объекта культурного наследия местного (муниципального) значения, утверждения границ территории, требований к осуществлению деятельности в границах территории объекта культурного наследия и предмета охраны**

В соответствии со статьями 3.1, 5.1, 9.2 и 18 Федерального закона от 25 июня 2002 года № 73-ФЗ «Об объектах культурного наследия (памятниках истории и культуры) народов Российской Федерации», Законом Саратовской области от 04 ноября 2003 года № 69-ЗСО «Об охране и использовании объектов культурного наследия (памятников истории и культуры) народов Российской Федерации, находящихся на территории Саратовской области», приказом Министерства культуры Российской Федерации от 13 января 2016 года № 28 «Об утверждении Порядка определения предмета охраны объекта культурного наследия, включенного в единый государственный реестр объектов культурного наследия (памятников истории и культуры) народов Российской Федерации в соответствии со статьей 64 Федерального закона от 25 июня 2002 года № 73-ФЗ «Об объектах культурного наследия (памятниках истории и культуры) народов Российской Федерации», приказом Министерства культуры Российской Федерации от 04 июня 2015 года № 1745 «Об утверждении требований к составлению проектов границ территорий объектов культурного наследия», Положением об управлении по охране объектов культурного наследия Правительства Саратовской области, утвержденным постановлением Правительства Саратовской области от 15 июня 2015 года № 288-П, на основании акта государственной историко-культурной экспертизы от 08 июля 2021 года, выполненного экспертом Коляденко Н.Б., письма администрации муниципального образования «Город Саратов» от 29 июня 2021 года № 02-02-08/969, ПРИКАЗЫВАЮ:

1. Включить выявленный объект культурного наследия «Дом жилой, сер.

XIX в.», расположенный по адресу: Саратовская область, г. Саратов, ул. Б. Горная, 159, в единый государственный реестр объектов культурного наследия (памятников истории и культуры) народов Российской Федерации в категории объекта культурного наследия местного (муниципального) значения с наименованием «Дом жилой купца Н.Е. Наумова». Адрес объекта: Саратовская область, г. Саратов, ул. Большая Горная, д. 159. Время создания (возникновения) объекта и (или) дата связанного с ним исторического события: 1880-1904 гг. Вид объекта: памятник. Общая видовая принадлежность: градостроительство и архитектура.

2. Утвердить:

2.1. Границы территории и требования к осуществлению деятельности в границах территории объекта культурного наследия местного (муниципального) значения «Дом жилой купца Н.Е. Наумова», 1880-1904 гг., расположенного по адресу: Саратовская область, г. Саратов, ул. Большая Горная, д. 159, согласно приложению № 1.

2.2. Предмет охраны объекта культурного наследия местного (муниципального) значения «Дом жилой купца Н.Е. Наумова», 1880-1904 гг., расположенного по адресу: Саратовская область, г. Саратов, ул. Большая Горная, д. 159, согласно приложению № 2.

3. Внести изменение в приказ министерства культуры Саратовской области от 19 июня 2001 года № 1-10/177 «Об утверждении списка вновь выявленных объектов историко-культурного наследия, расположенных на территории Саратовской области», исключив в разделе «г. Саратов» следующую строку:

77.	Дом жилой, сер. XIX в.	ул. Б. Горная, 159
-----	------------------------	--------------------

4. Отделу административно-финансового и правового обеспечения (Власова Н.В.) разместить приказ на официальном сайте в информационно-телекоммуникационной сети «Интернет» и направить копию приказа в министерство информации и печати Саратовской области для официального опубликования.

5. Отделу учета объектов культурного наследия (Мастрюкова С.А.) направить уведомления, предусмотренные действующим законодательством в сфере охраны объектов культурного наследия.

6. Отделу учета объектов культурного наследия (ответственный - Шустова Е.Г.) в срок, предусмотренный действующим законодательством, направить в орган регистрации прав документы (содержащиеся в них сведения), необходимые для внесения сведений в Единый государственный реестр недвижимости.

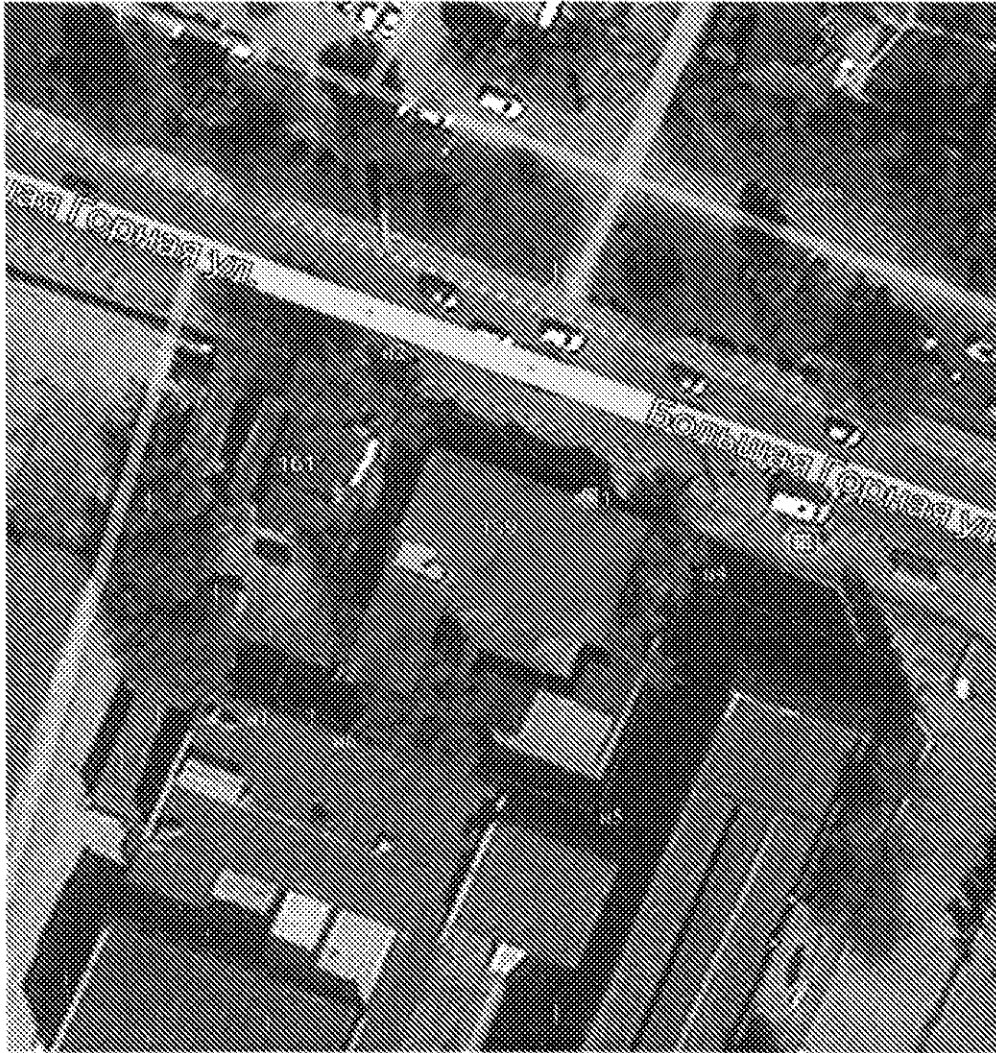
7. Контроль за исполнением настоящего приказа возложить на заместителя начальника управления Афанасьеву В.П.

8. Приказ вступает в силу с момента его официального опубликования.


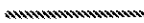
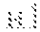
Начальник управления

В.В. Мухин

**Границы территории объекта культурного наследия местного  
(муниципального) значения «Дом жилой купца Н.Е. Наумова»,  
1880-1904 гг., расположенного по адресу: Саратовская область,  
г. Саратов, ул. Большая Горная, д. 159**



Условные обозначения:

-  - Объект культурного наследия  
местного (муниципального) значения
-  - граница территории Объекта
-  - характерные поворотные точки

**Координаты поворотных точек границ территории объекта культурного наследия местного (муниципального) значения «Дом жилой купца Н.Е. Наумова», 1880-1904 гг., расположенного по адресу: Саратовская область, г. Саратов, ул. Большая Горная, д. 159**

Обозначение характерных точек границ	Координаты, (МСК-64)	
	X	Y
1	2	3
1	497477.52	2299409.07
2	497516.33	2299424.09
3	497503.37	2299456.77
4	497488.15	2299451.25
5	497464.55	2299442.71
6	497476.69	2299411.25

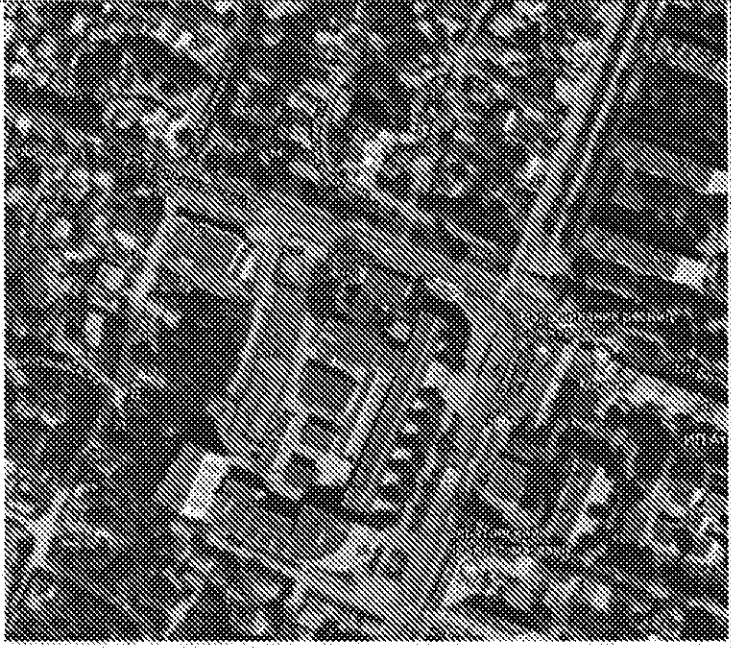
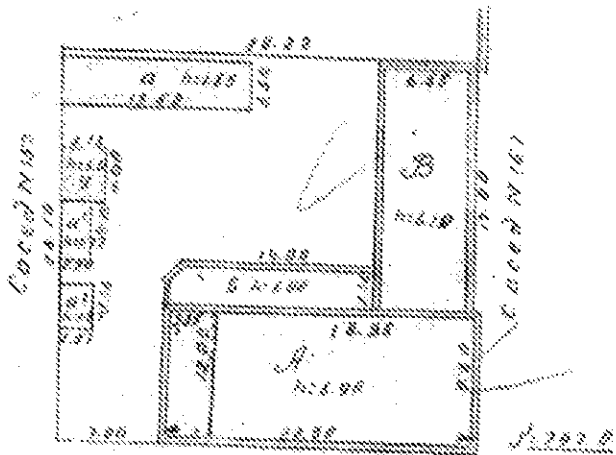
**Требования к осуществлению деятельности в границах территории объекта культурного наследия местного (муниципального) значения «Дом жилой купца Н.Е. Наумова», 1880-1904 гг., расположенного по адресу: Саратовская область, г. Саратов, ул. Большая Горная, д. 159**

Согласно ст. 5 Федерального закона от 25.06.2002 № 73-ФЗ «Об объектах культурного наследия (памятниках истории и культуры) народов Российской Федерации» (далее – Федеральный закон от 25.06.2002 № 73-ФЗ), территории объектов культурного наследия относятся к землям историко-культурного назначения. Требования к осуществлению деятельности в границах территории объекта культурного наследия установлены ст. 5.1 Федерального закона от 25.06.2002 № 73-ФЗ.

На территории памятника запрещаются строительство объектов капитального строительства и увеличение объемно-пространственных характеристик существующих на территории памятника или ансамбля объектов капитального строительства; проведение земляных, строительных, мелноративных и иных работ, за исключением работ по сохранению объекта культурного наследия или его отдельных элементов, сохранению историко-градостроительной или природной среды объекта культурного наследия.

На территории памятника разрешается ведение хозяйственной деятельности, не противоречащей требованиям обеспечения сохранности объекта культурного наследия и позволяющей обеспечить функционирование объекта культурного наследия в современных условиях.

**Предмет охраны объекта культурного наследия местного (муниципального) значения «Дом жилой купца Н.Е. Наумова», 1880-1904 гг., расположенного по адресу: Саратовская область, г. Саратов, ул. Большая Горная, д. 159**

Наименование и описание предмета охраны	Изображение предмета охраны
<p><b>1) Местоположение и градостроительные характеристики:</b>            Объект расположен в средней квартальной застройке по линии застройки по нечётной стороне ул. Б. Горная, в прямоугольном квартале, ограниченном ул. Б. Горная, ул. Мясницкая, ул. Радищева, ул. Посадского.</p>	
<p><b>2) Объемно-пространственная композиция и силуэтные характеристики:</b></p> <ul style="list-style-type: none"> <li>- кирпичное двухэтажное строение с деревянной верандой;</li> <li>- габариты здания на период начала XX в.;</li> <li>- Г-образная форма в плане;</li> <li>- декоративное оформление фасадов;</li> <li>- высотные параметры здания по фасадам;</li> <li>- двухскатная форма крыши.</li> </ul>	 <p style="text-align: center;"><i>Б. Горная ул.</i></p>

**3) Стилистическое решение, характер обработки стен всех фасадов:**

- решение фасадов в стиле эклектики с элементами классицизма и модерна;

- вид обработки фасадной поверхности: штукатурка по кирпичной кладке; рустованная кладка; декор из тесаного и формованного кирпича; окраска в несколько цветов: серый и белый (цоколь), бежевый (поле стен), белый (декор);

- деревянный резной декор со стороны двора.



**4) Архитектурные характеристики: Северного фасада(по ул. Б. Горная)**

- почти симметричный фасад решён в 10 световых осях;

- рустованный первый этаж;

- вертикальные членения -

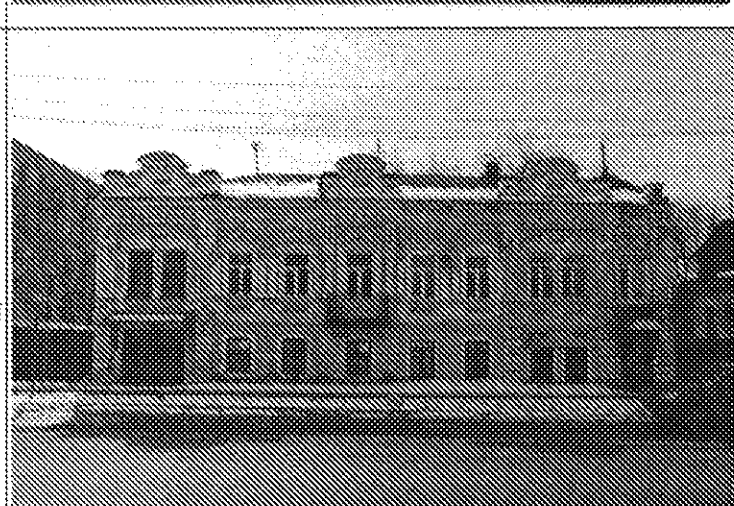
центральный ризалит декорированный наборными полуколоннами в уровне 2-го этажа;

- рустованные пилястры в уровне 1-го этажа, и декорированные каннелюрами в уровне 2-го этажа;

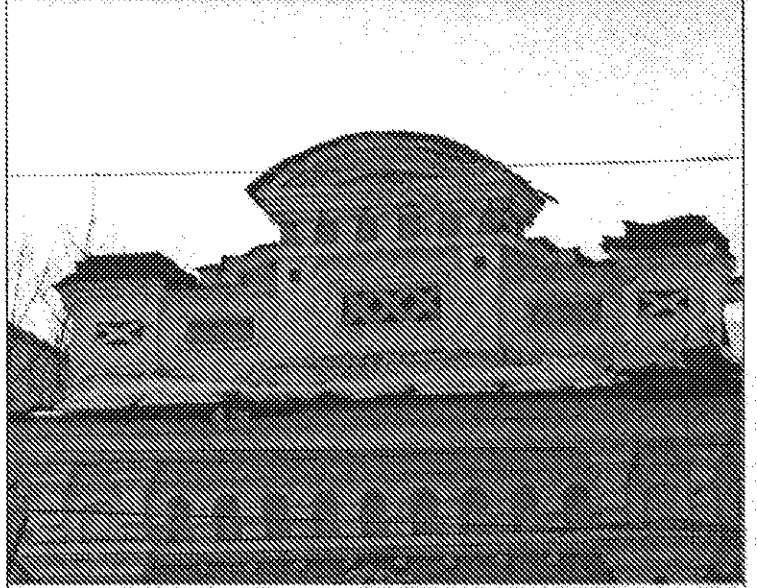
- фигурные агтики с кирпичным крестовым декором и филёнками;

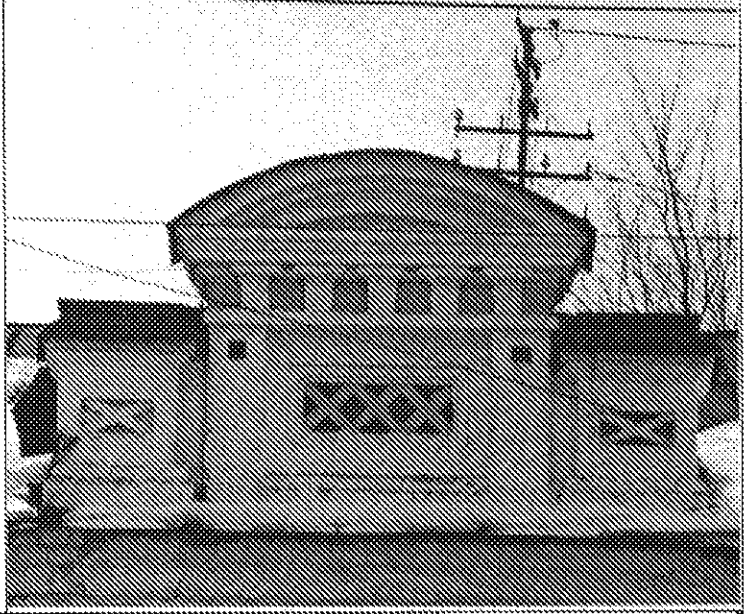
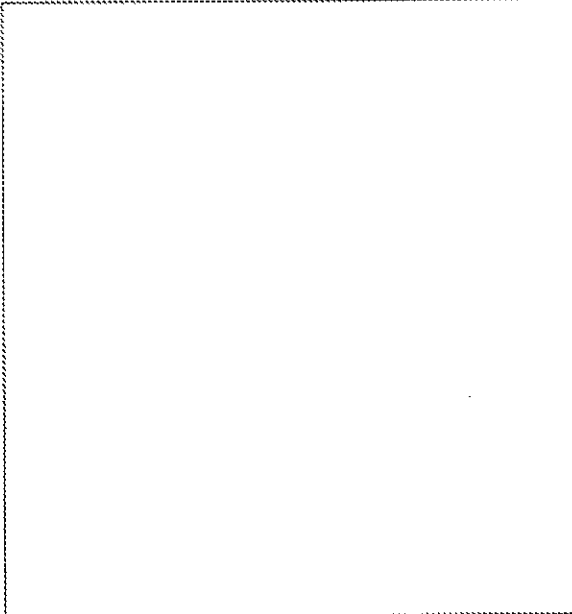
- филёнчатое подоконное пространство;

- межоконные простенки декорированы фигурными сдвоенными лопатками;

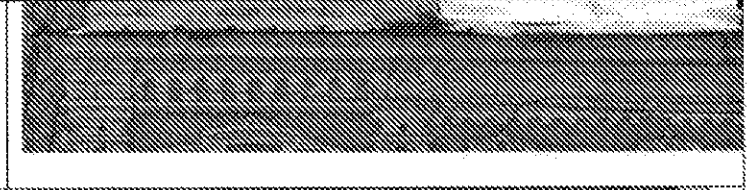




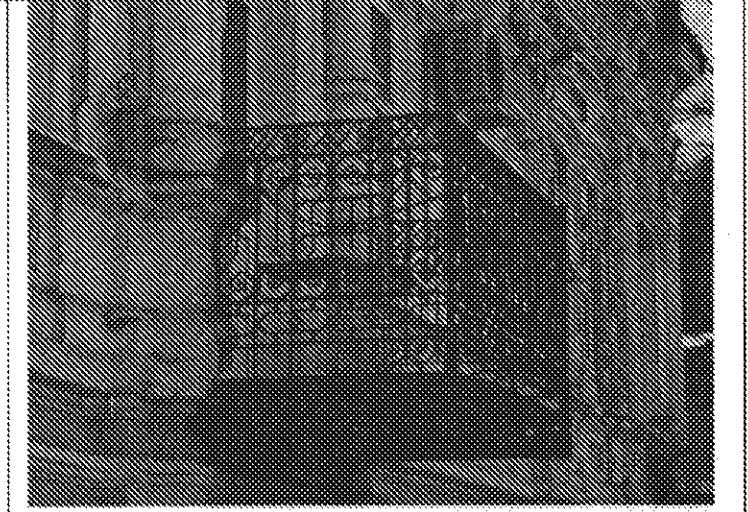




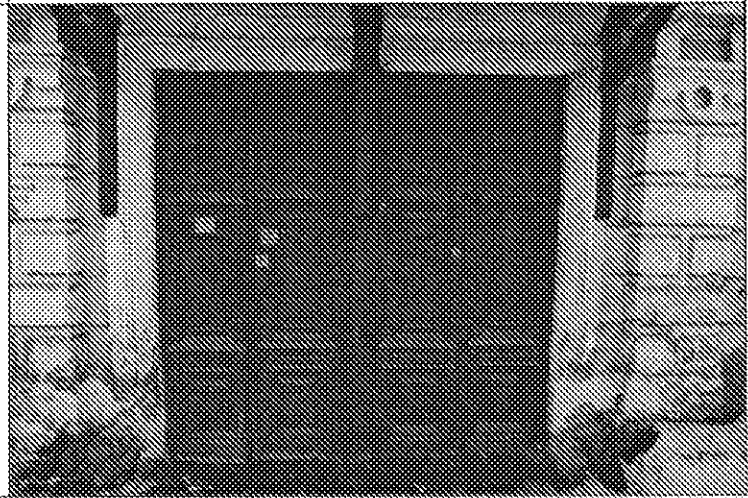
- горизонтальные членения -  
венчающий профилированный карниз  
с фризом декорированным  
аркатурным поясом и фигурной  
кирпичной кладкой с зубчиками;



- кованое балконное ограждение  
геометрического орнамента;



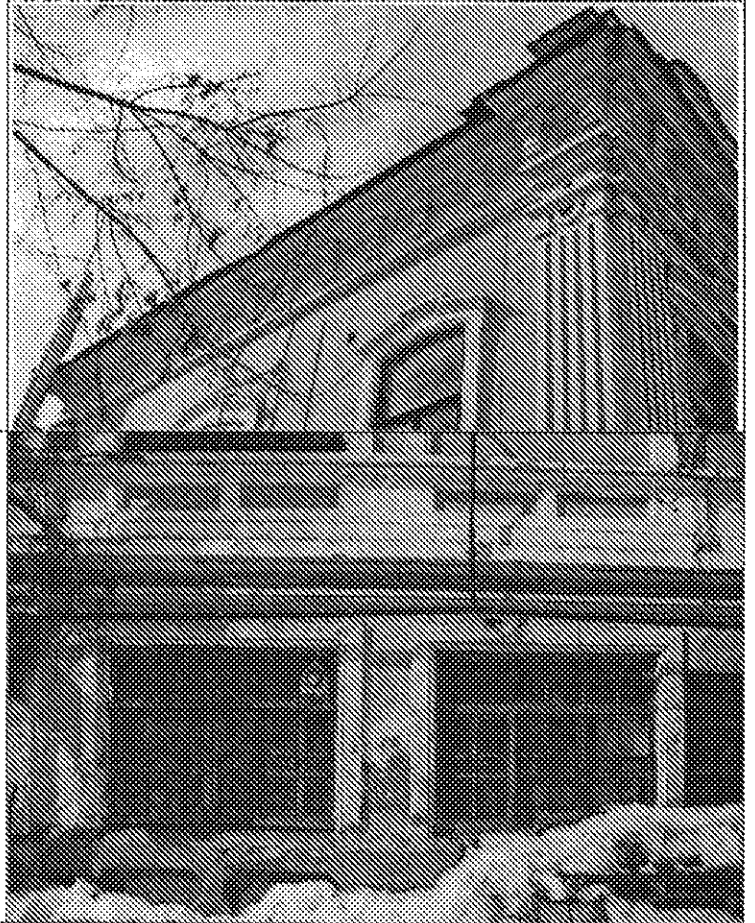
- парадные деревянные двупольные  
филёнчатые двери.





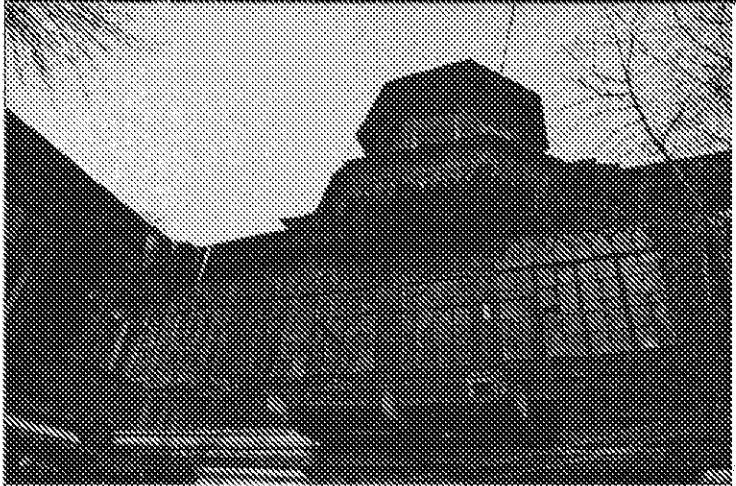
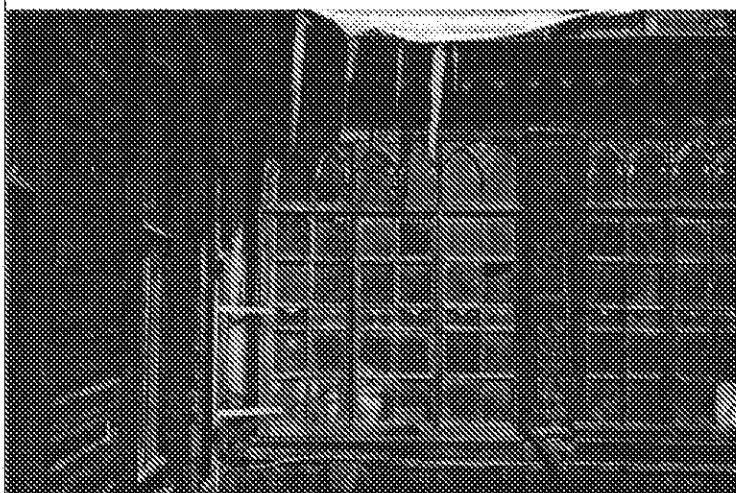
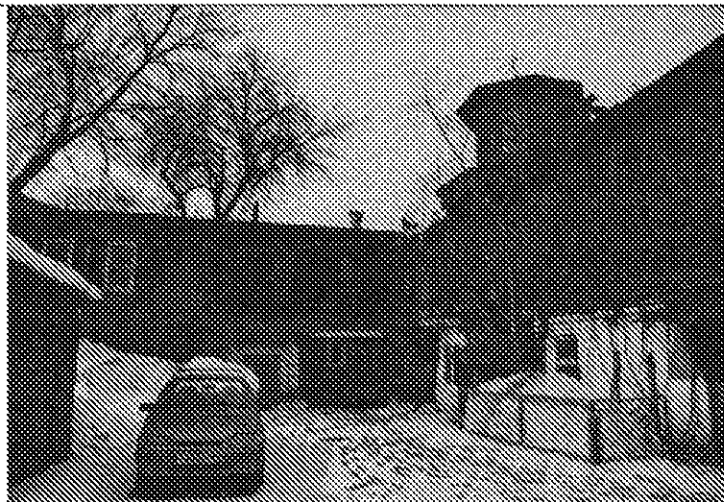
**Восточный фасад (торцевой):**

- решён в три световые оси по первому этажу и в две световые оси по второму этажу;
- вертикальные членения - углы здания на первом этаже втором этаже фланкируют пилястры декорированные каннелюрами;
- горизонтальные членения - межэтажный карниз декорированный филёнками; венчающий профилированный карниз с фризом декорированный столбиками;
- ниша второго этажа лучевого завершения обрамленная плоским лепным валичником с фигурным сандриком;

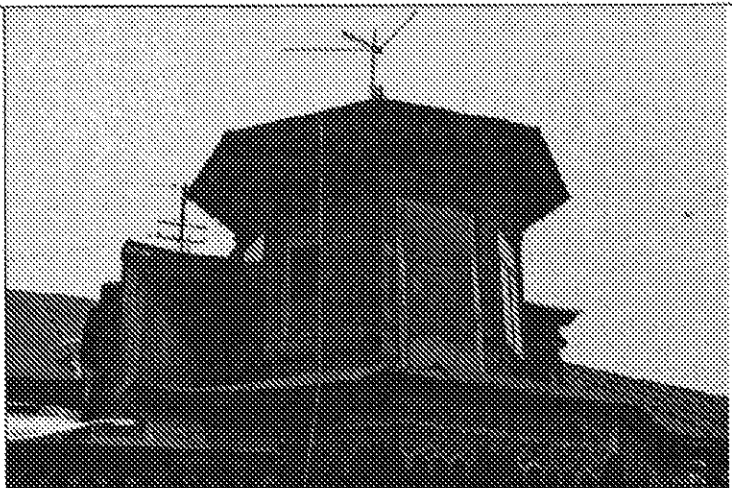


**Юго-восточный фасад (со двора):**

- витражные окна прямоугольной конфигурации с резными рамами;
- исторический рисунок расстекловки;
- межоконное пространство, декорированное фигурной резьбой;
- подоконное пространство, декорированное филёнками;
- деревянный резной козырёк над балконом.
- венчающий элемент - карниз большого выноса с фризом, декорированный резьбой;

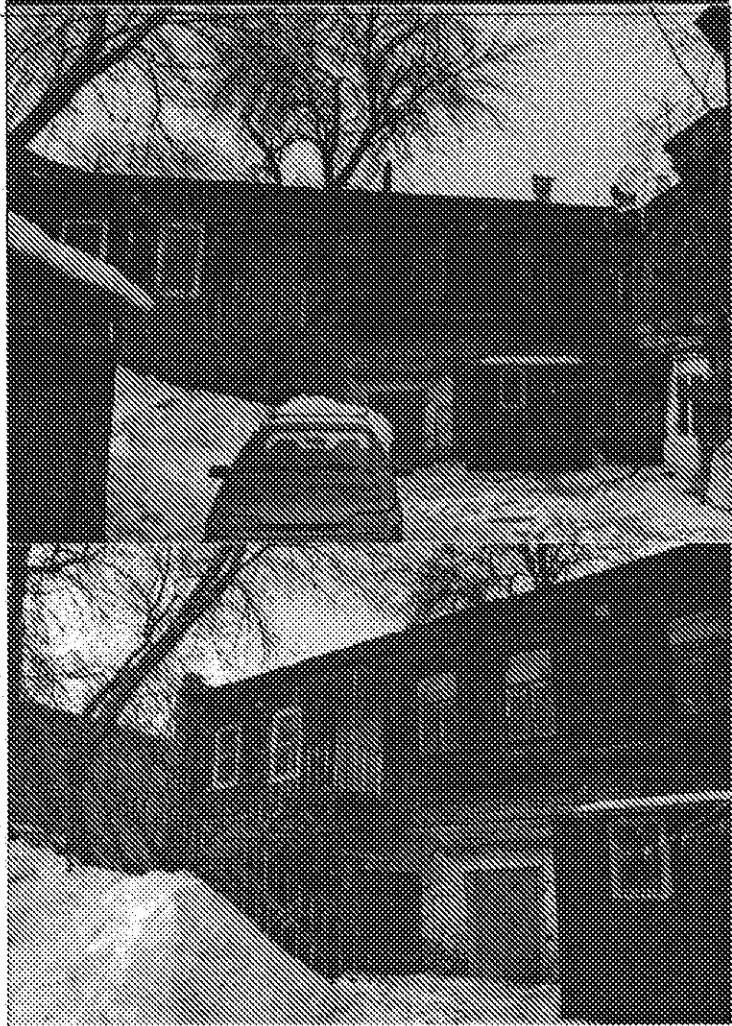


- бельведер пятигранной формы с оконными проёмами прямоугольной конфигурации с деревянными наличниками с лучковым завершением;
- углы зафиксированы филёнчатыми лопатками;
- венчающий элемент - карниз с фризом, декорированный резьбой;
- шатровая кровля с большим выносом, декорированная зубчатой резьбой.



**Восточный фасад пристроя (со двора):**

- решён в 6 световых осей по второму этажу;
- межэтажный кирпичный карниз;
- венчающий деревянный неразвитый карниз.



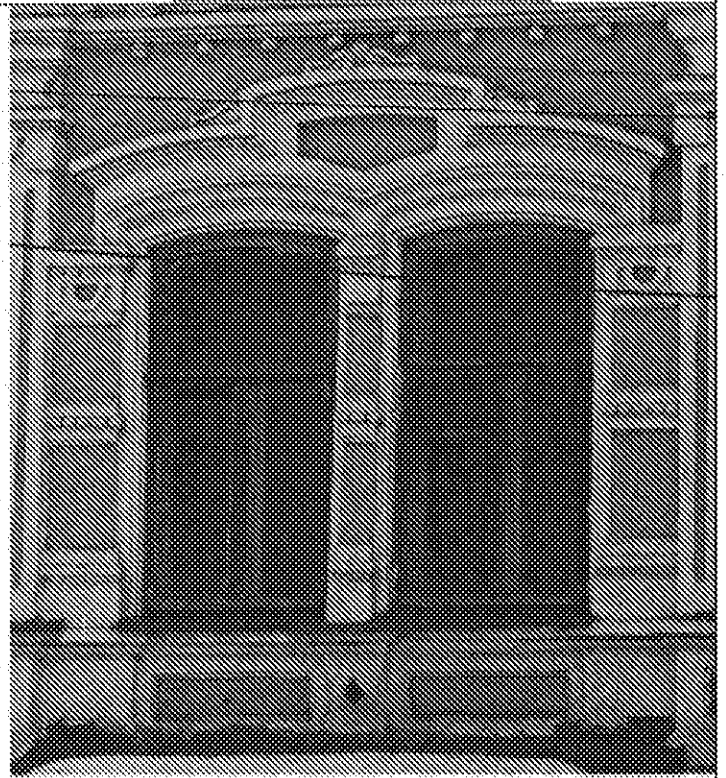
**5) Форма и габариты оконных проёмов Северного фасада:**

- на 1-м этаже оконные проёмы прямоугольной конфигурации лучкового завершения, обрамленные плоскими лепными наличниками;

- на 2-м этаже вытянутые оконные проёмы лучкового завершения с фигурным сандриком и выраженным замковым камнем. Лучковое завершение обрамлено профилированными наличниками;

- оконные проёмы на 2-м этаже - лучкового завершения, объединённые фигурным сандриком, обрамленные профилированными наличниками;

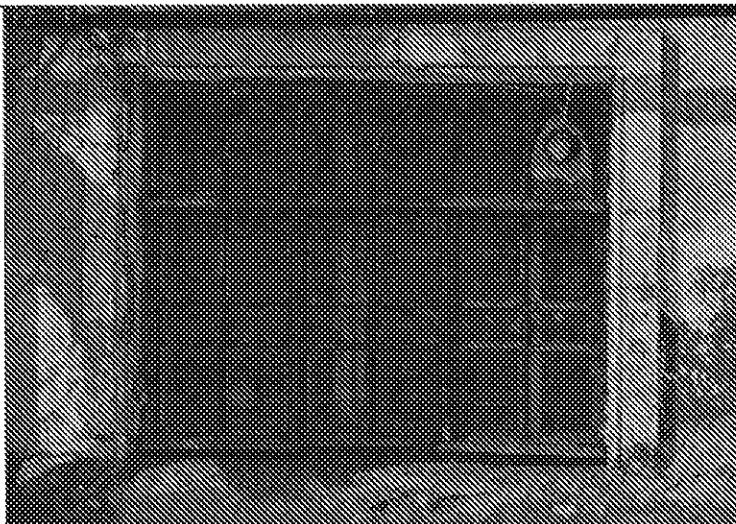
- межоконные простенки с лепным фигурным декором, стилизованным под пилястры.





**Восточного фасада:**

- на 1-м этаже широкие оконные проёмы прямоугольной конфигурации, обрамленные плоскими лепными наличниками;
- на 2-м этаже оконные проёмы лучкового завершения, обрамленные плоскими лепными наличниками с фигурным сандриком;
- исторический рисунок расстекловки.



**Восточного фасада пристроя со двора:**

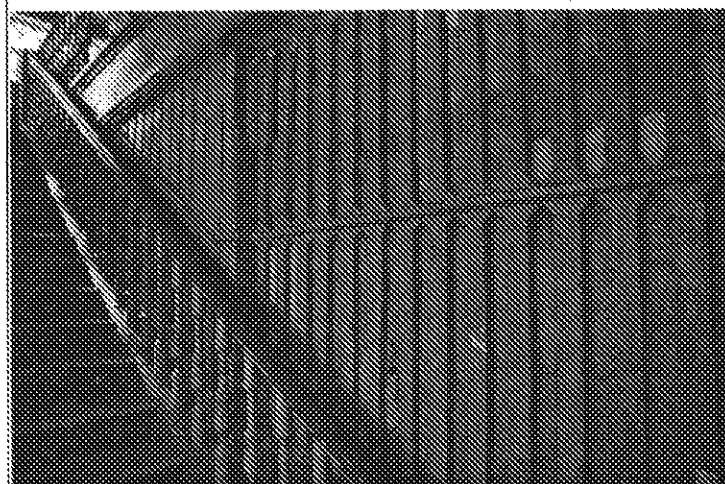
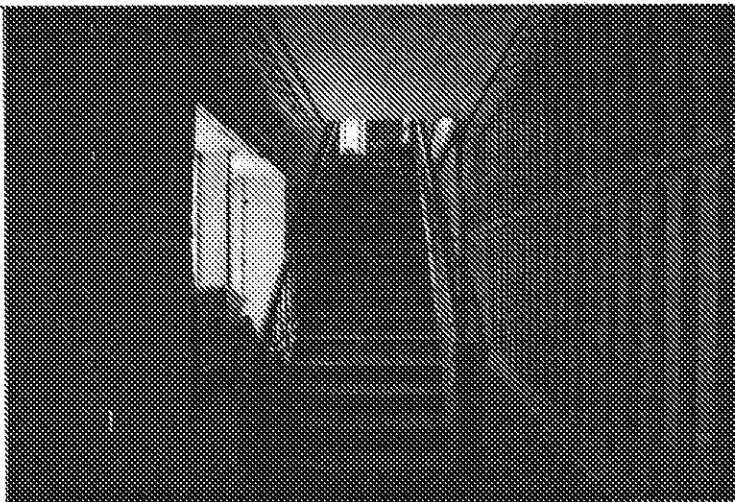
- оконные проёмы лучкового завершения обрамлены деревянными наличниками с завершением в виде кокошника.





**б) Сохранившиеся элементы интерьеров:**

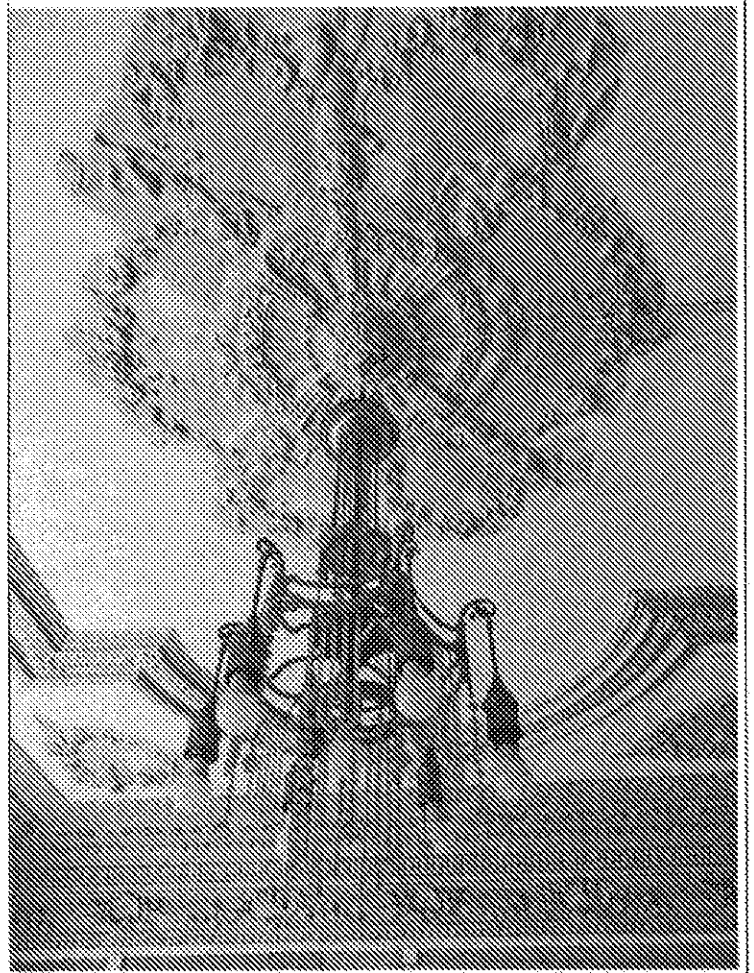
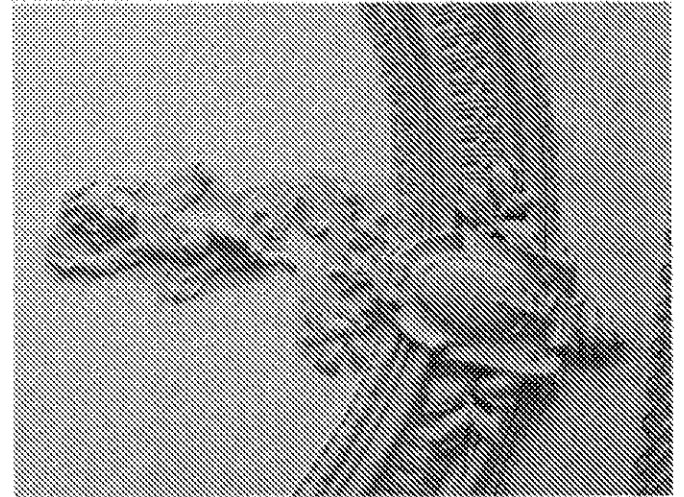
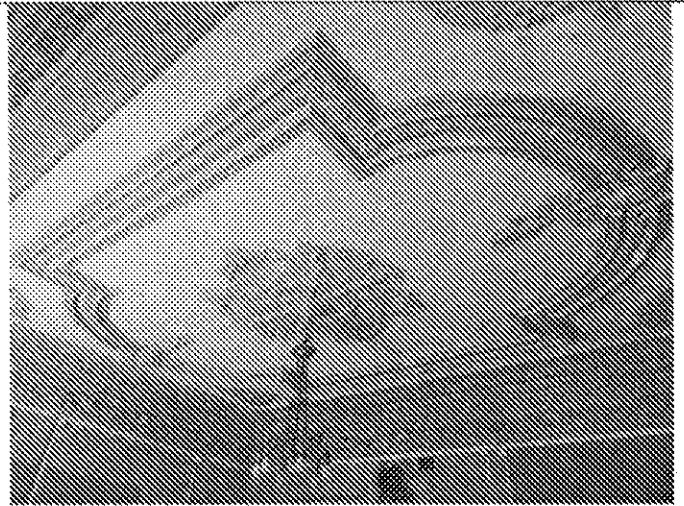
- деревянная лестница с ограждением в виде деревянных балясин;
- лепной тянутый потолочный карниз;
- деревянная решетчатая перегородка.



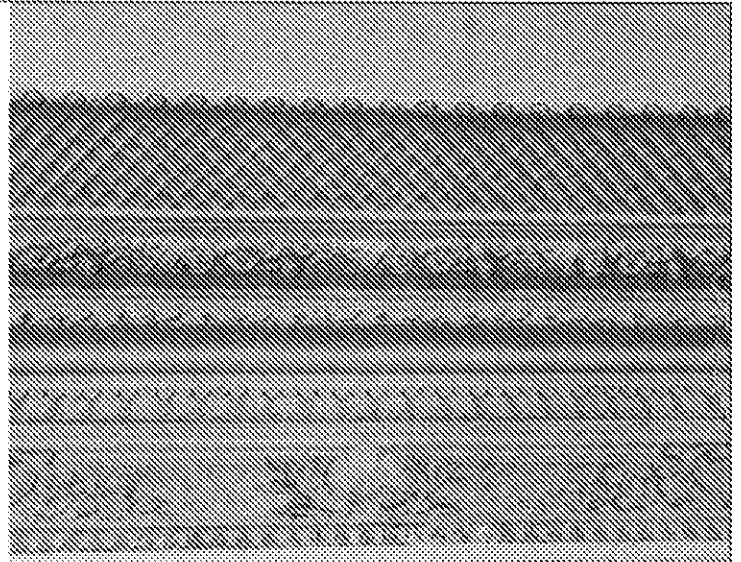
- печь-голландка на 2-м этаже пристроя со двора.



Лесной потолочный декор в  
главном зале (кв. № 9):  
- потолочный плафон,  
декорированный детскими  
фигурками без крыльшек - «пути», с  
бронзовой 6-рожковой люстрой;



- многослойный багет по контуру комнаты;



- лепнина по углам комнаты с «пути» и цветами.

