



УПРАВЛЕНИЕ ПО ОХРАНЕ ОБЪЕКТОВ КУЛЬТУРНОГО НАСЛЕДИЯ ПРАВИТЕЛЬСТВА САРАТОВСКОЙ ОБЛАСТИ

П Р И К А З

от 12.11.2021 № 0104/382

г. Саратов

О включении выявленного объекта культурного наследия по адресу: Саратовская область, г. Саратов, ул. Лермонтова, 31/ ул. Соляная, в единый государственный реестр объектов культурного наследия (памятников истории и культуры) народов Российской Федерации в категории объекта культурного наследия регионального значения, утверждении границ территории, требований к осуществлению деятельности в границах территории объекта культурного наследия и предмета охраны

В соответствии со статьями 3.1, 5.1, 9.2 и 18 Федерального закона от 25 июня 2002 года № 73-ФЗ «Об объектах культурного наследия (памятниках истории и культуры) народов Российской Федерации», Законом Саратовской области от 04 ноября 2003 года № 69-ЗСО «Об охране и использовании объектов культурного наследия (памятников истории и культуры) народов Российской Федерации, находящихся на территории Саратовской области», приказом Министерства культуры Российской Федерации от 13 января 2016 года № 28 «Об утверждении Порядка определения предмета охраны объекта культурного наследия, включенного в единый государственный реестр объектов культурного наследия (памятников истории и культуры) народов Российской Федерации в соответствии со статьей 64 Федерального закона от 25 июня 2002 года № 73-ФЗ «Об объектах культурного наследия (памятниках истории и культуры) народов Российской Федерации», приказом Министерства культуры Российской Федерации от 04 июня 2015 года № 1745 «Об утверждении требований к составлению проектов границ территорий объектов культурного наследия», Положением об управлении по охране объектов культурного наследия Правительства Саратовской области, утвержденным постановлением Правительства Саратовской области от 15 июня 2015 года № 288-П, на основании акта государственной историко-культурной экспертизы от 08 июля 2021 года, выполненного экспертом Коляденко Н.Б., ПРИКАЗЫВАЮ:

1. Включить выявленный объект культурного наследия «Дом жилой, 1957 г.», расположенный по адресу: Саратовская область, г. Саратов, ул. Лермонтова, 31/ул. Соляная, в единый государственный реестр объектов

культурного наследия (памятников истории и культуры) народов Российской Федерации в категории объекта культурного наследия регионального значения с наименованием «Дом жилой работников Судоремонтного завода», архитектор Э.М. Петрушко». Адрес объекта: Саратовская область, г. Саратов, ул. им. Лермонтова М.Ю., д. 31 (лит. А). Время создания (возникновения) объекта и (или) дата связанного с ним исторического события: 1956-57 гг. Вид объекта: памятник. Общая видовая принадлежность: градостроительство и архитектура, история.

2. Утвердить:

2.1. Границы территории и требования к осуществлению деятельности в границах территории объекта культурного наследия регионального значения «Дом жилой работников Судоремонтного завода», архитектор Э.М. Петрушко», 1956-57 гг., расположенного по адресу: Саратовская область, г. Саратов, ул. им. Лермонтова М.Ю., д. 31 (лит. А), согласно приложению № 1.

2.2. Предмет охраны объекта культурного наследия регионального значения «Дом жилой работников Судоремонтного завода», архитектор Э.М. Петрушко», 1956-57 гг., расположенного по адресу: Саратовская область, г. Саратов, ул. им. Лермонтова М.Ю., д. 31 (лит. А), согласно приложению № 2.

3. Внести изменение в приказ министерства культуры Саратовской области от 19 июня 2001 года № 1-10/177 «Об утверждении списка вновь выявленных объектов историко-культурного наследия, расположенных на территории Саратовской области», исключив в разделе «г. Саратов» следующую строку:

329.	Дом жилой, 1957 г.	ул. Лермонтова, 31/ул. Соляная
------	--------------------	--------------------------------

4. Отделу административно-финансового и правового обеспечения (Власова Н.В.) разместить приказ на официальном сайте в информационно-телекоммуникационной сети «Интернет» и направить копию приказа в министерство информации и печати Саратовской области для официального опубликования.

5. Отделу учета объектов культурного наследия (Мастрюкова С.А.) направить уведомления, предусмотренные действующим законодательством в сфере охраны объектов культурного наследия.

6. Отделу учета объектов культурного наследия (ответственный - Шустова Е.Г.) в срок, предусмотренный действующим законодательством, направить в орган регистрации прав документы (содержащиеся в них сведения), необходимые для внесения сведений в Единый государственный реестр недвижимости.

7. Контроль за исполнением настоящего приказа возложить на заместителя начальника управления Афанасьеву В.П.

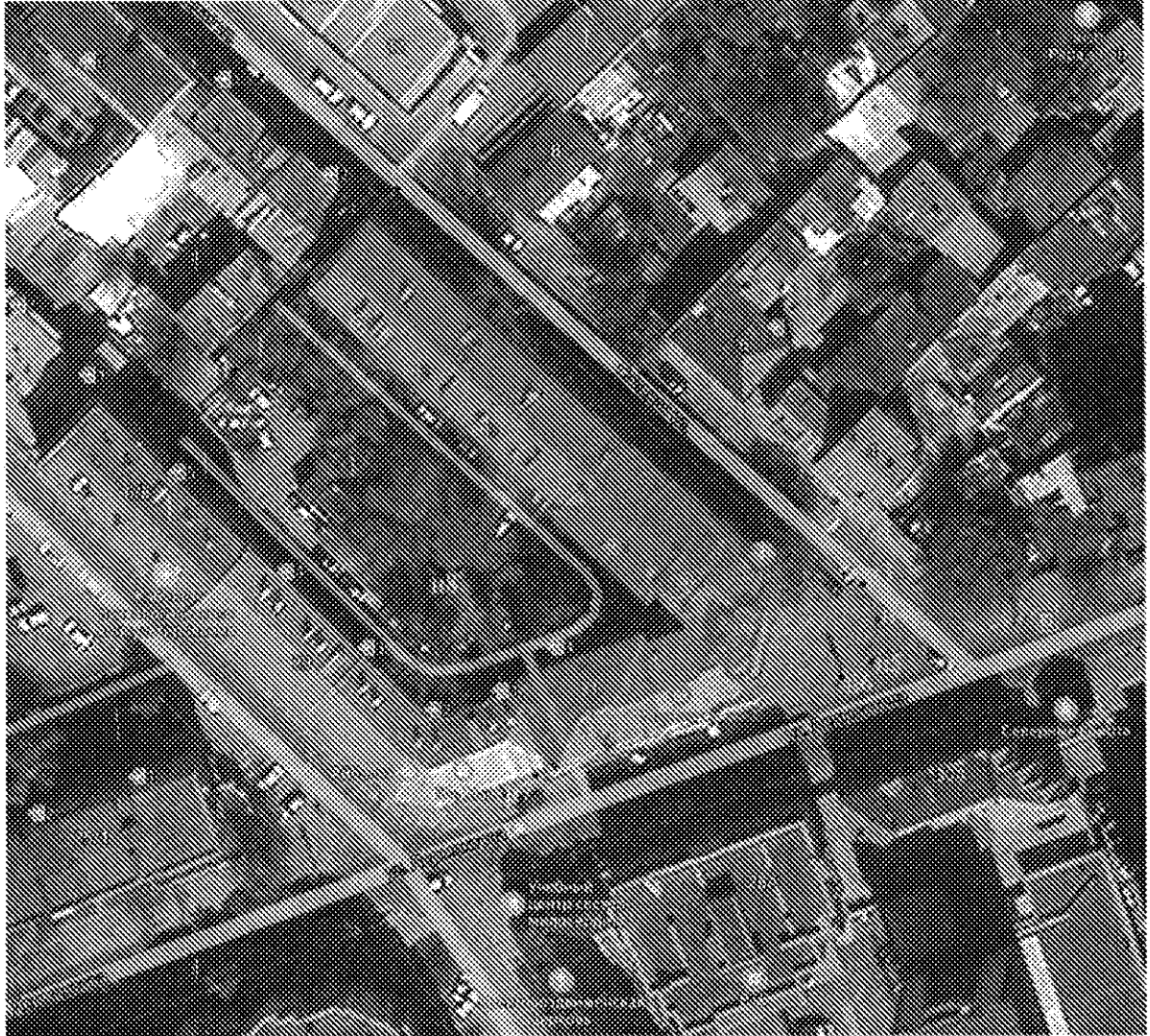
8. Приказ вступает в силу с момента его официального опубликования.

Начальник управления




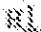
В.В. Мухин

Границы территории объекта культурного наследия регионального значения «Дом жилой работников Судоремонтного завода», архитектор Э.М. Петрушко», 1956-57 гг., расположенного по адресу: Саратовская область, г. Саратов, ул. им. Лермонтова М.Ю., д. 31 (лит. А)

Граница территории Объекта совпадает с границей земельного участка с кадастровым номером 64:48:10344:16



Условные обозначения:

- | | |
|---|---|
|  | - Объект культурного наследия |
|  | - поздняя пристройка к Объекту культурного наследия |
|  | - граница территории Объекта |
|  | - характерные поворотные точки |

Координаты поворотных точек границ территории объекта культурного наследия регионального значения «Дом жилой работников Судоремонтного завода», архитектор Э.М. Петрушко», 1956-57 гг., расположенного по адресу: Саратовская область, г. Саратов, ул. им. Лермонтова М.Ю., д. 31 (лит. А)

Обозначение характерных точек границ	Координаты, (МСК-64)	
	X	Y
1	2	3
1	496137.54	2300253.09
2	496163.52	2300276.70
3	496102.85	2300347.15
4	496097.69	2300349.26
5	496091.73	2300348.47
6	496089.48	2300344.10
7	496076.43	2300303.86
8	496101.47	2300293.26



Требования к осуществлению деятельности в границах территории объекта культурного наследия регионального значения «Дом жилой работников Судоремонтного завода», архитектор Э.М. Петрушко», 1956-57 гг., расположенного по адресу: Саратовская область, г. Саратов, ул. им. Лермонтова М.Ю., д. 31 (лит. А)

Согласно ст. 5 Федерального закона от 25.06.2002 № 73-ФЗ «Об объектах культурного наследия (памятниках истории и культуры) народов Российской Федерации» (далее – Федеральный закон от 25.06.2002 № 73-ФЗ), территории объектов культурного наследия относятся к землям историко-культурного назначения. Требования к осуществлению деятельности в границах территории объекта культурного наследия установлены ст. 5.1 Федерального закона от 25.06.2002 № 73-ФЗ.

На территории памятника **запрещаются** строительство объектов капитального строительства и увеличение объемно-пространственных характеристик существующих на территории памятника или ансамбля объектов капитального строительства; проведение земляных, строительных, мелиоративных и иных работ, за исключением работ по сохранению объекта культурного наследия или его отдельных элементов, сохранению историко-градостроительной или природной среды объекта культурного наследия.

На территории памятника **разрешается** ведение хозяйственной деятельности, не противоречащей требованиям обеспечения сохранности объекта культурного наследия и позволяющей обеспечить функционирование объекта культурного наследия в современных условиях.

Предмет охраны объекта культурного наследия регионального значения «Дом жилой работников Судоремонтного завода», архитектор Э.М. Петрушко», 1956-57 гг., расположенного по адресу: Саратовская область, г. Саратов, ул. им. Лермонтова М.Ю., д. 31 (лит. А)

Наименование и описание предмета охраны	Изображение предмета охраны
<p>1) Местоположение и градостроительные характеристики: Объект расположен в историческом центре Саратова, в квартале, ограниченном улицами Лермонтова, Соляной, Первомайской и Чернышевского, на пересечении улиц Лермонтова и Соляной. Здание является градостроительным акцентом.</p>	
<p>2) Объемно-пространственная композиция и силуэтные характеристики: Объект представляет собой симметричное пятиэтажное кирпичное здание с аттиковым (6-м) этажом, сложной, близкой к V-образной, формы в плане, на кирпичном цоколе, под скатной крышей; с двумя равнозначными фасадами, выходящими на ул. Лермонтова и ул. Соляную, и угловой частью, развернутой к перекрестку.</p>	
<p>3) Стилистическое решение, характер обработки стен всех фасадов:</p> <ul style="list-style-type: none">- стилистическое решение фасадов в стиле «сталинского ампира» с элементами классицизма: сочетание классических пропорций и основных символических мотивов во внешней отделке;- вид обработки фасадной поверхности: крупный рельефный бриллиантовый руст; штукатурка с имитацией рустовки; железобетонный декор; окраска в несколько оттенков одного цвета: темно-серый (цоколь),	

серый (1-3 этажи) и светло-серый (4-5 этажи, декор).

4) Архитектурные характеристики угловой части фасада (на пересечении ул. Лермонтова и ул. Солнцовой)

- симметричный фасад решён в 5 световых осей (1+3+1);

- вертикальные членения: центральный трапециевидный ризалит на всю высоту здания, в 3 световые оси, завершённый аттиковым этажом с пятью узкими арочными окнами:

- отделка крупным рельефным бриллиантовым рустом в уровне 1-3-го этажей; в уровне 4-5 этажей - штукатурка с имитацией под неяркую выраженную рустовку;

- в уровне 4-го и 5-го этажей - разделение пилястрами с капителями, имитирующими коринфский ордер, с акантами и пятиконечными звездами;

- аттиковый этаж, увенчанный фигурным украшением в виде волют и пальметты;

- оконные проемы 5-го этажа арочной формы, завершённые имитацией фигурных замковых камней;

- горизонтальные членения:

- межэтажный ж/б карниз простой формы, разделяющий 3-й и 4-й этажи;

- венчающий карниз большого выноса, поддерживаемый фигурными кронштейнами - «гуськами» - из железобетона, украшенные акантами

- железобетонные балконы в уровне 3, 4 и 5 этажей, поддерживаемые массивными кронштейнами с акантами; ограждение балконов 3-го и 4-го этажей.

- фигурные ж/б балясны; ограждение балконов 5-го этажа выполнено в форме металлической змейки;

- центральная входная группа, состоящая из остекленной двупольной двери и двух витринных окон, разделенных 4-мя

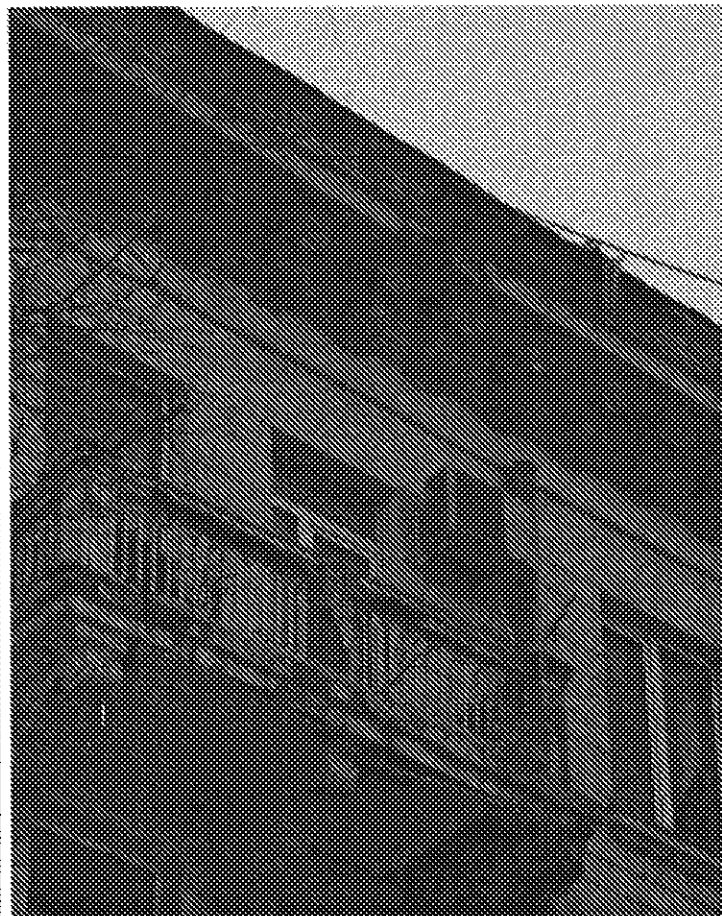


рустованными пилястрами,
завершенными полуколоннами с
шарами.



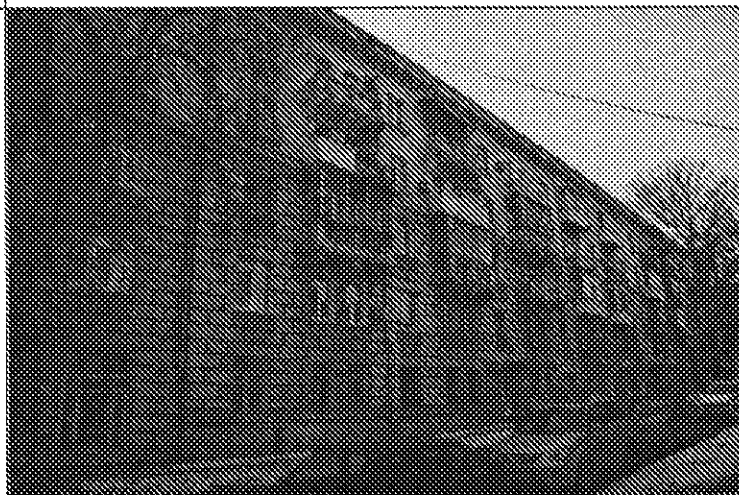
5) Архитектурные характеристики южного фасада (по ул. Лермонтова)

- симметричный фасад решён в 11 световых осей;
- отделка крупным рельефным бриллиантовым рустом в уровне 1-3-го этажей; в уровне 4-5 этажей - штукатурка с имитацией под неярко выраженную рустовку;
- горизонтальные членения:
 - межэтажный ж/б карниз простой формы, разделяющий 3-й и 4-й этажи;
 - венчающий карниз большого выноса, поддерживаемый фигурными кронштейнами - «гуськами» - из железобетона, украшенные акантами;
- железобетонные балконы в уровне 3, 4 и 5 этажей, поддерживаемые массивными кронштейнами с акантами;
- ограждение балконов 3-го и 4-го этажей
 - фигурные ж/б балясины;
- ограждение балконов 5-го этажа выполнено в форме металлической змейки.



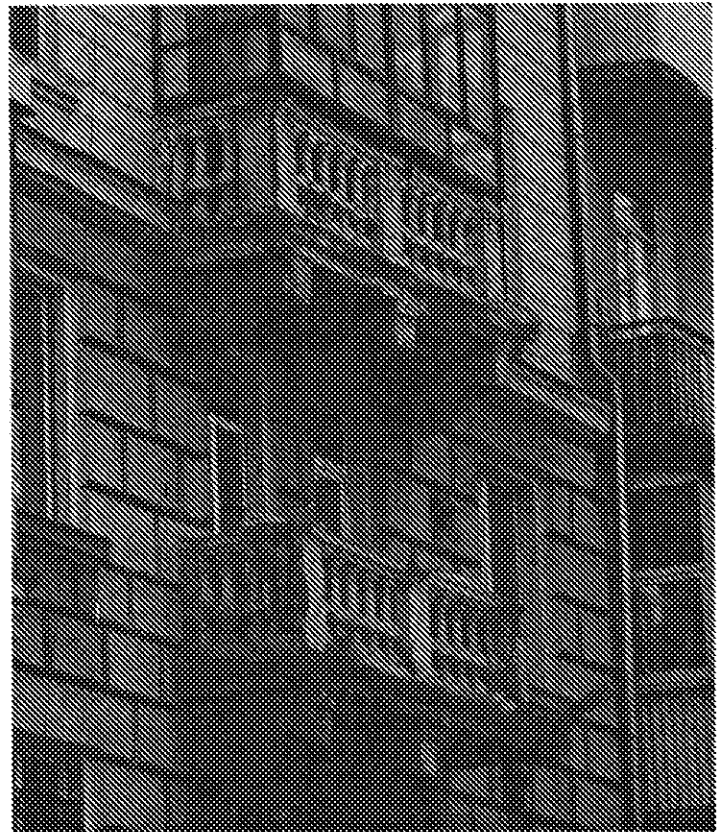
6) Архитектурные характеристики северо-восточного фасада (по ул. Соляной)

- симметричный фасад решён в 11 световых осей;
- отделка крупным рельефным бриллиантовым рустом в уровне 1-3-го этажей; в уровне 4-5 этажей - штукатурка с имитацией под неярко выраженную рустовку;
- горизонтальные членения:
 - межэтажный ж/б карниз простой формы, разделяющий 3-й и 4-



этажи;

- венчающий карниз большого выноса, поддерживаемый фигурными кронштейнами - «гуськами» - из железобетона, украшенные акантами;
- железобетонные балконы в уровне 3, 4 и 5 этажей, поддерживаемые массивными кронштейнами с акантами; ограждение балконов 3-го и 4-го этажей;
- фигурные ж/б балясины; ограждение балконов 5-го этажа выполнено в форме металлической змейки.



7) Архитектурные характеристики дворовых фасадов

- горизонтальные членения:
- межэтажный ж/б карниз простой формы, разделяющий 3-й и 4-й этажи;
- венчающий карниз большого выноса, поддерживаемый фигурными кронштейнами - «гуськами» - из железобетона;
- вертикальные членения - ризалиты в центральной части обоих крыльев здания.

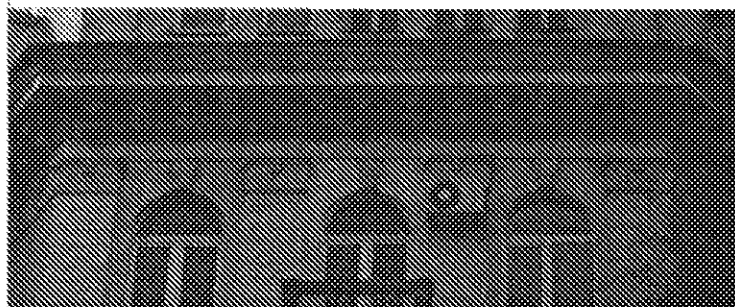
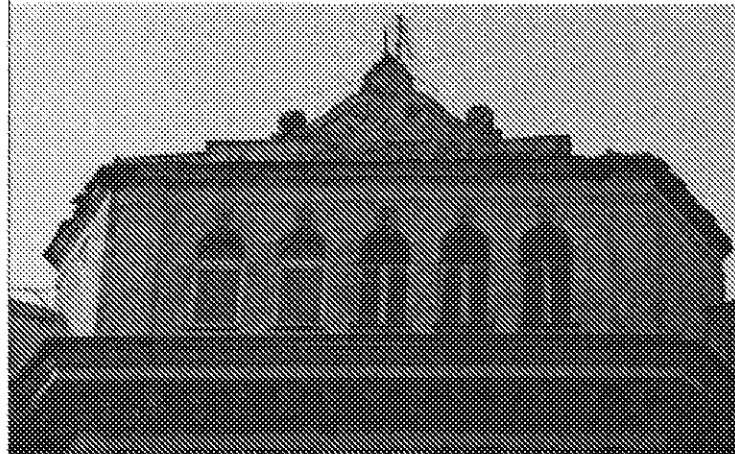




8) Форма и габариты оконных проёмов:

- оконные проемы основной части здания прямоугольной формы, подчеркнуты небольшими подоконными полочками;
- оконные проемы 5-го этажа углового центрального ризалита - арочной формы;
- пять узких арочных окна в аттиковом этаже;
- 4 витринных окна в уровне 1-го этажа угловой части фасада, сохранившие историческую расстекловку.





9) Конструктивные особенности:

- наружные несущие стены из силикатного кирпича на цементном растворе;
- плоские перекрытия и чердачная стропильная система.