



## КОМИТЕТ КУЛЬТУРНОГО НАСЛЕДИЯ САРАТОВСКОЙ ОБЛАСТИ

### П Р И К А З

от 13.09.2022 № 01-04/211

г. Саратов

**Об утверждении предмета  
охраны объекта культурного  
наследия регионального значения,  
расположенного по адресу: Саратовская  
область, г. Хвалынский, ул. Российской Республики, 118**

В соответствии со статьями 20 и 20.1 Федерального закона от 25 июня 2002 года № 73-ФЗ «Об объектах культурного наследия (памятниках истории и культуры) народов Российской Федерации», приказом Министерства культуры РФ от 13 января 2016 года № 28 «Об утверждении Порядка определения предмета охраны объекта культурного наследия, включенного в единый государственный реестр объектов культурного наследия (памятников истории и культуры) народов Российской Федерации в соответствии со статьей 64 Федерального закона от 25 июня 2002 года № 73-ФЗ «Об объектах культурного наследия (памятниках истории и культуры) народов Российской Федерации», Положением о комитете культурного наследия Саратовской области, утвержденным постановлением Правительства Саратовской области от 6 декабря 2021 года № 1051-П, согласно проекту предмета охраны, разработанному ИП Постовалов Д.Е., ПРИКАЗЫВАЮ:

1. Утвердить предмет охраны объекта культурного наследия регионального значения «Здание, где проходил I уездный съезд Советов, на котором провозглашена Советская власть в городе в 1917 г.», 1917 г., согласно приложению.

2. Отделу правовой и организационно-кадровой работы (Белов А.К.) разместить приказ на официальном сайте в информационно-телекоммуникационной сети «Интернет» и направить приказ в министерство информации и печати Саратовской области для официального опубликования.

3. Отделу учета объектов культурного наследия (Мастрюкова С.А.) направить уведомления, предусмотренные действующим законодательством в сфере охраны объектов культурного наследия.

4. Контроль за исполнением настоящего приказа возложить на заместителя председателя комитета Афанасьеву В.П.

5. Приказ вступает в силу с момента его официального опубликования.

Министр области –  
председатель комитета

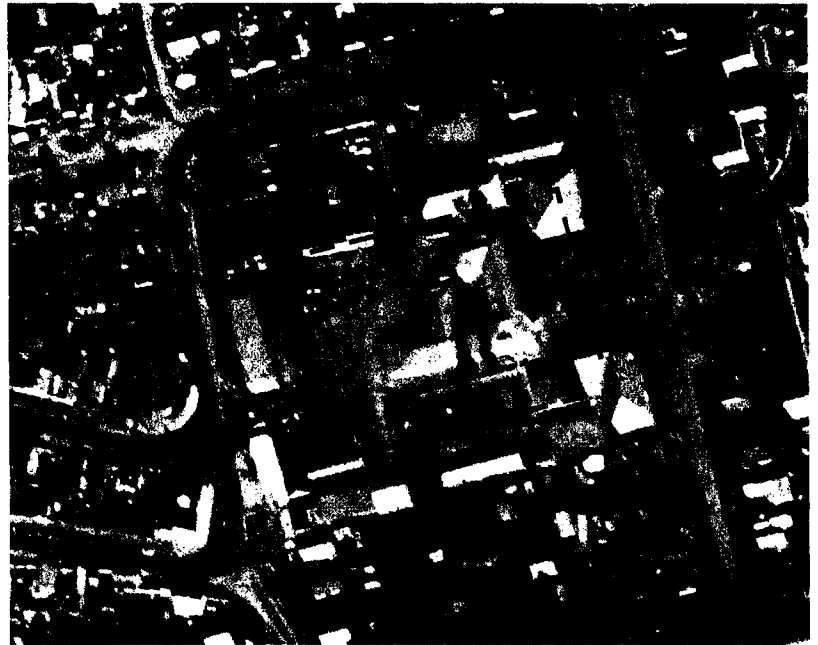
В.В. Мухин

## Проект предмета охраны

объекта культурного наследия регионального значения «Здание, где проходил I уездный съезд Советов, на котором провозглашена Советская власть в городе в 1917 г.», 1917 г., расположенного по адресу: Саратовская область, г. Хвалынский, ул. Российской Республики, 118

### 1. Местоположение Объекта в планировочной структуре квартала:

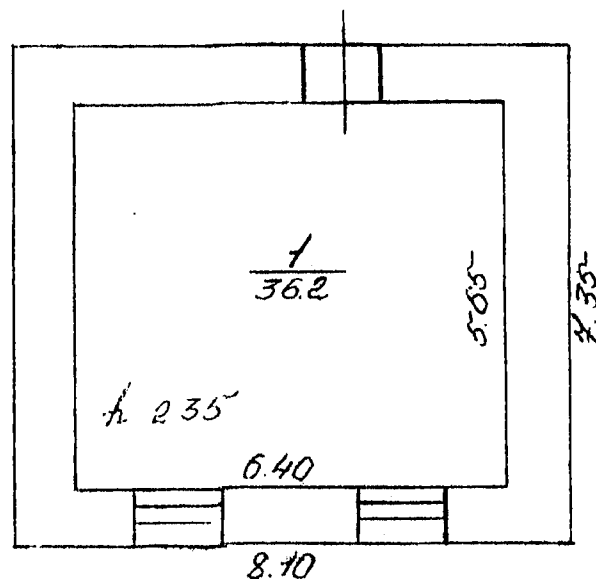
- Объект расположен в глубине квартала, ограниченного ул. Российской Республики, ул. Коммунистическая, ул. Луначарского, ул. 1 Мая.



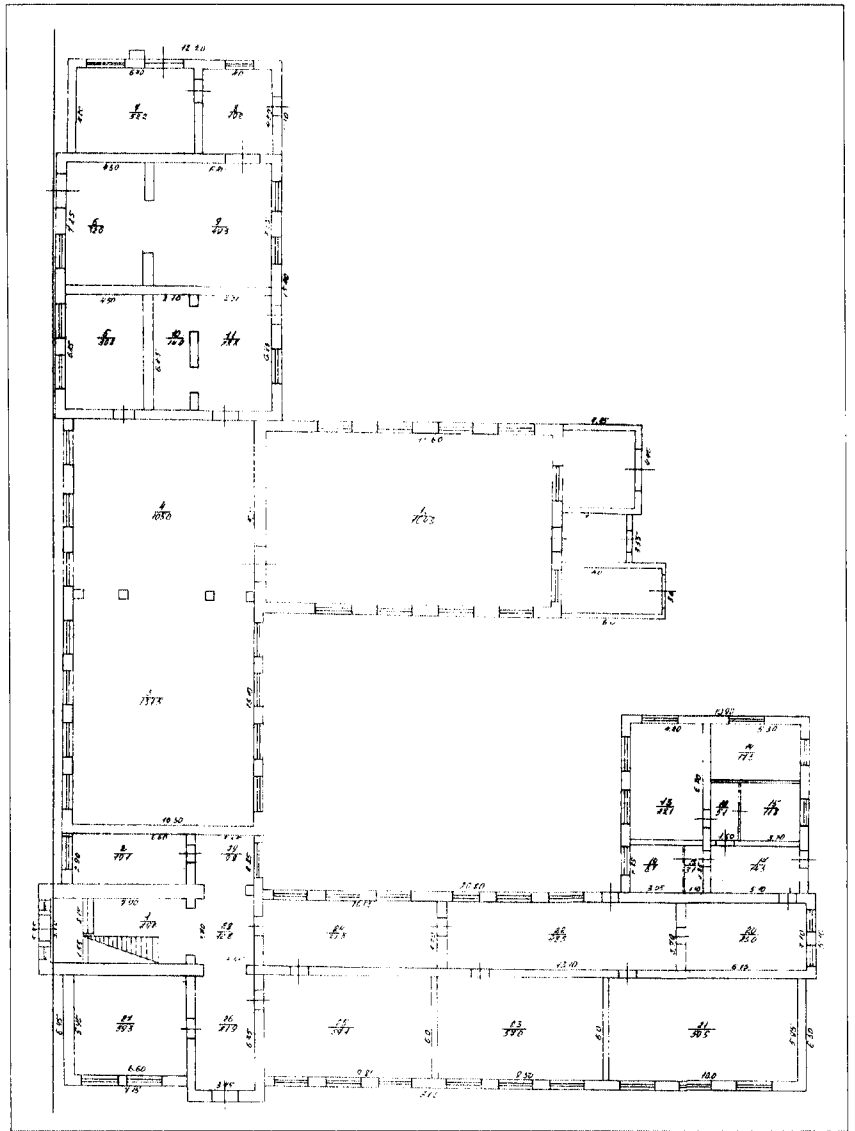
Пунктиром обозначен исследуемый Объект

### 2. Габариты и объемно-пространственная композиция Объекта:

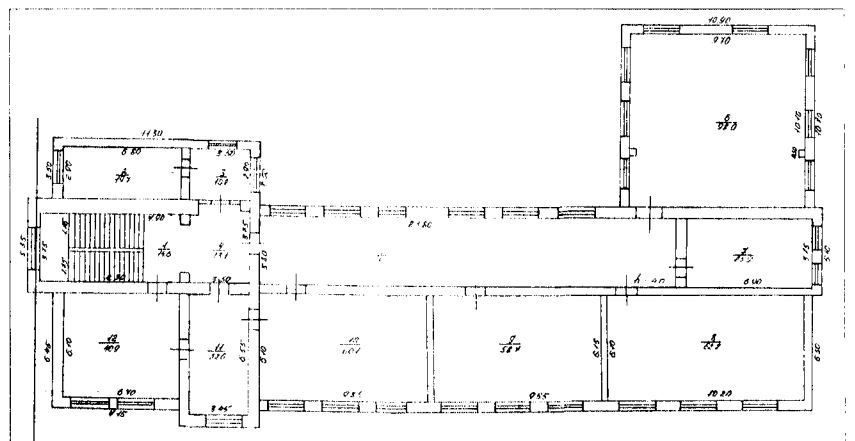
- сложная форма в плане;
- этажность (основное строение - двухэтажное с подвалом; пристройки - одноэтажные);
- конструктивная система здания - стеновая;
- местоположение наружных и внутренних несущих стен;
- местоположение и габариты внутренней лестницы;
- форма крыши - скатная, вальмовая;
- материал несущих стен - кирпичная кладка в технике открытого кирпича.



План подвала согласно техническому паспорту БТИ 2005 года



План 1 этажа согласно техническому паспорту БТИ 2005 года



План 2 этажа согласно техническому паспорту БТИ 2005 года

**3. Композиционное и архитектурно-художественное оформление фасадов:**

**3.1 Главный фасад:**

- асимметричная композиция фасада;
- ризалит выделяющий главный вход в здание и завершающийся прямоугольным аттиком с дентикулами;
- входной портал ризалита оформляющий главный вход в здание;
- световые проемы (местоположение, габариты, форма):
  - 12 оконных проема с подоконными карнизами в уровне 1 этажа из них:
    - 11 прямоугольных оконных проема с клинчатыми перемычками и замковым камнем;
    - 1 прямоугольный оконный проем ризалита над дверным проемом;
  - 12 оконных проема с подоконными карнизами в уровне 2 этажа из них:
    - 3 – прямоугольных проема с клинчатыми перемычками;
    - 9 – полуарочных оконных проема с лучковыми перемычками;
- горизонтальное членение фасада тягой в уровне цоколя, межэтажным карнизом в уровне 2 этажа и венчающим карнизом с дентикулами;
- руст в уровне 1 этажа;
- архитектурное оформление фасада:
  - вертикальные выступы прямоугольного сечения в уровне 2 этажа и входного портала;
  - прямоугольная филенка над оконным проемом 2 этажа; прямоугольные выступы в виде дентикул над оконным проемом входного портала.

*Главный фасад Объекта (схема 1 индекс А)*



*Фото 1. Вид на главный фасад Объекта*



*Фото 2. Вид на главный фасад Объекта*



*Фото 3. Вид на вход главного фасада Объекта*

### 3.2 Боковой фасад:

- асимметричная композиция фасада;
- ризалит в центральной части завершающийся прямоугольным аттиком с дентикулами;
- световые проемы (местоположение, габариты, форма) из них:
  - 4 прямоугольных оконных проема в уровне 1 этажа с подоконными карнизами, с клинчатыми перемычками и замковым камнем;
  - 1 прямоугольный дверной проем с фрамугой с клинчатой перемычкой и замковым камнем;
  - 5 оконных проема с подоконными карнизами с клинчатыми перемычками в уровне 2 этажа;
- горизонтальное членение фасада тягой в уровне цоколя, межэтажным карнизом в уровне 2 этажа и венчающим карнизом с дентикулами;
- руст в уровне 1 этажа;
- архитектурное оформление фасада:
  - вертикальные выступы прямоугольного сечения в уровне 2 этажа;
  - прямоугольная филенка над оконными проемами ризалита в уровне 2 этажа.

Боковой фасад Объекта (схема 1 индекс Б)



Фото 4. Вид на боковой фасад Объекта



Фото 5. Вид на боковой фасад Объекта

### 3.3 Дворовой фасад:

#### 3.3.1 Двухэтажная часть объекта:

- симметричная композиция фасада;
- световые проемы (местоположение, габариты, форма):
  - 2 прямоугольных оконных проема с подоконными карнизами, с клинчатыми перемычками и замковым камнем в уровне 1 этажа;
  - 2 прямоугольных оконных проема с подоконными карнизами с клинчатыми перемычками в уровне 2 этажа;
- горизонтальное членение фасада тягой в уровне цоколя, межэтажным карнизом в уровне 2 этажа и венчающим карнизом с дентикулами;
- руст в уровне 1 этажа;
- архитектурное оформление фасада:
  - вертикальные выступы прямоугольного сечения в уровне 2 этажа;
  - дентикулы.

### Дворовой фасад Объекта (схема 1 индекс В)



Фото 6. Вид на дворовой фасад Объекта



Фото 7. Вид на дворовой фасад Объекта

### 3.3.2 Двухэтажная часть объекта:

- световые проемы (местоположение, габариты, форма) из них:
  - 8 прямоугольных оконных проема с подоконными карнизами, с клинчатыми перемычками и замковым камнем в уровне 1 этажа;
  - 9 прямоугольных оконных проема с подоконными карнизами с клинчатыми перемычками в уровне 2 этажа;
- сохранившиеся клинчатые перемычки с замковым камнем над оконными проемами 1 этажа (в настоящее время закрытые кирпичной пристройкой);
- клинчатая перемычка над дверным проемом 2 этажа;
- горизонтальное членение фасада тягой в уровне цоколя, межэтажным карнизом в уровне 2 этажа и венчающим карнизом с дентикулами;
- руст в уровне 1 этажа;
- архитектурное оформление фасада:
  - вертикальные выступы прямоугольного сечения в уровне 2 этажа;
  - дентикулы;
- венчающий карниз с дентикулами над одноэтажной пристройкой.

### *Дворовой фасад Объекта (схема 1 индекс Г)*



*Фото 8. Вид на дворовой фасад Объекта*



*Фото 9. Вид на дворовой фасад Объекта*



*Фото 10. Вид на дворовой фасад Объекта*

3.3.3 Одноэтажная часть  
объекта:

- рустованный фасад;
- полуарочные оконные проемы с подоконными карнизами, с лучковой перемычкой и замковым камнем;
- историческая расстекловка окон;
- сохранившаяся лучковая перемычка над дверным проемом.

*Дворовой фасад Объекта (схема 1 индекс Ж)*



*Фото 11. Вид на дворовой фасад Объекта*



*Фото 12. Вид на дворовой фасад Объекта*



*Фото 13. Вид на дворовой фасад Объекта*



*Фото 14. Вид на дворовой фасад Объекта*



### 3.4 Боковой фасад:

#### 3.4.1 Одноэтажная часть объекта:

- световые проемы (местоположение, габариты, форма) из них:
  - 11 полуарочных оконных проема с подоконными карнизами, с лучковыми перемычками и замковым камнем;
  - сохранившаяся лучковая перемычка с замковым камнем, утраченного полуарочного оконного проема над дверным проемом;
- историческая расстекловка окон;
- руст в уровне 1 этажа;
- цоколь с кордоном;
- венчающий карниз.

### Боковой фасад Объекта (схема 1 индекс И)



*Фото 15. Вид на боковой фасад Объекта*



*Фото 16. Вид на боковой фасад Объекта*



*Фото 17. Вид на боковой фасад Объекта*



*Фото 18. Вид на боковой фасад Объекта*



Фото 19. Вид на боковой фасад Объекта

3.4.2 Двухэтажная часть объекта:

- асимметричная композиция;
- ризалит выделяющий вход в здание и завершающийся прямоугольным аттиком с дентикулами;
- световые проемы (местоположение, габариты, форма) из них:
  - прямоугольный оконный проем с подоконным карнизом, клинчатой перемычкой и замковым камнем в уровне 1 этажа;
  - прямоугольный оконный проем с подоконным карнизом, клинчатой перемычкой в уровне 2 этажа;
  - полуарочный оконный проем с подоконным карнизом, лучковой перемычкой и замковым камнем ризалита;
  - 3 прямоугольных оконных проема с подоконным карнизом и клинчатой перемычкой с исторической расстекловкой;
- сохранившаяся клинчатая перемычка над дверным проемом;
- горизонтальное

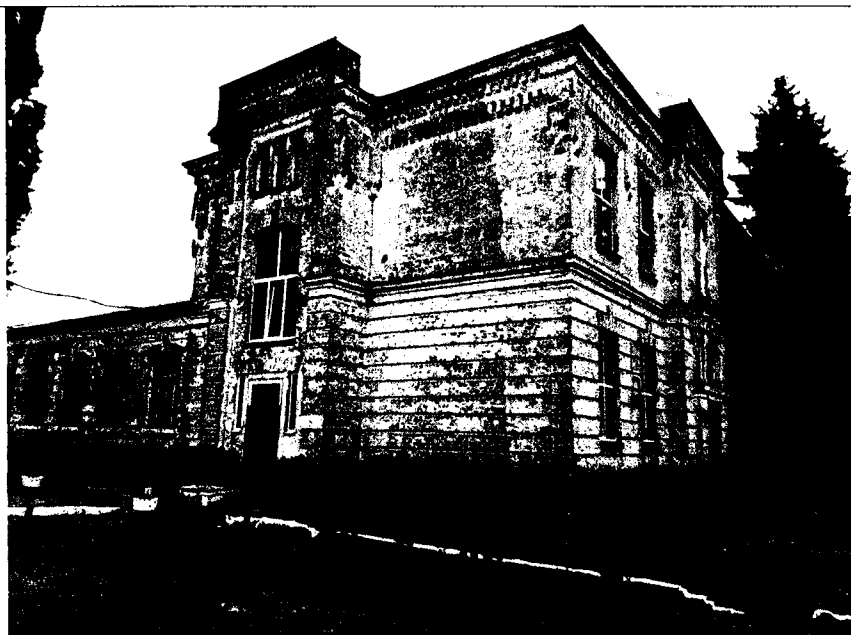


Фото 20. Вид на боковой фасад Объекта



Фото 21. Вид на боковой фасад Объекта

<p>членение фасада тягой в уровне цоколя, межэтажным карнизом в уровне 2 этажа и венчающим карнизом с дентикулами;</p> <ul style="list-style-type: none"><li>• руст в уровне 1 этажа;</li><li>• архитектурное оформление:<ul style="list-style-type: none"><li>- вертикальные выступы прямоугольного сечения в уровне 2 этажа;</li><li>- дентикулы.</li></ul></li></ul>	
---	--

*\*Предмет охраны может быть уточнен по результатам комплексных научных исследований на Объекте*

#### 4. Графические приложения

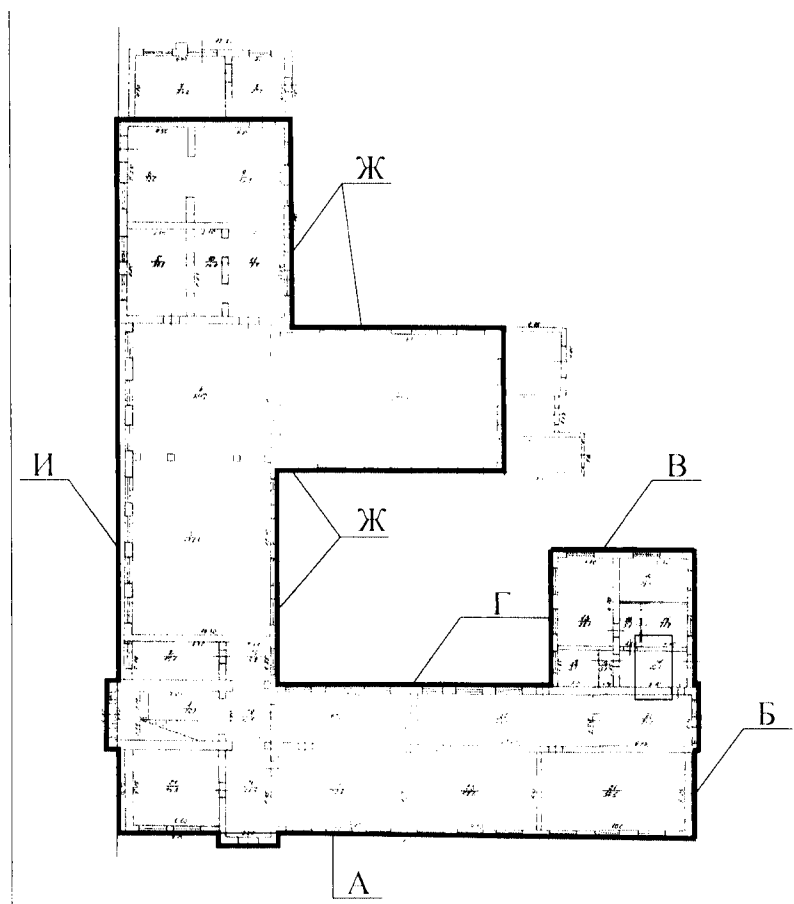


Схема 1. Идентификация фасадов Объекта

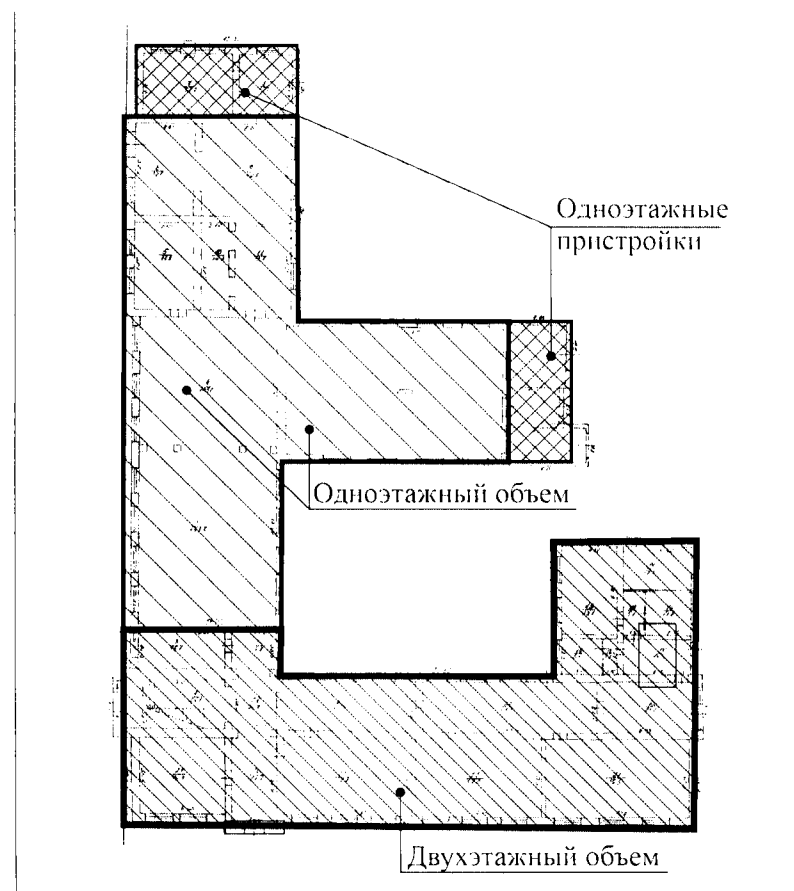


Схема 2. Схема расположения объемов Объекта

Схема 3. Схема фотофиксации Объекта

