

КОМИТЕТ КУЛЬТУРНОГО НАСЛЕДИЯ САРАТОВСКОЙ ОБЛАСТИ

П Р И К А З

от 12.10.2022 № 01-04/230

г. Саратов

**Об утверждении предмета
охраны объекта культурного
наследия регионального значения,
расположенного по адресу: Саратовская
область, г. Саратов, ул. Сакко и Ванцетти, 40**

В соответствии со статьями 20 и 20.1 Федерального закона от 25 июня 2002 года № 73-ФЗ «Об объектах культурного наследия (памятниках истории и культуры) народов Российской Федерации», приказом Министерства культуры РФ от 13 января 2016 года № 28 «Об утверждении Порядка определения предмета охраны объекта культурного наследия, включенного в единый государственный реестр объектов культурного наследия (памятников истории и культуры) народов Российской Федерации в соответствии со статьей 64 Федерального закона от 25 июня 2002 года № 73-ФЗ «Об объектах культурного наследия (памятниках истории и культуры) народов Российской Федерации», Положением о комитете культурного наследия Саратовской области, утвержденным постановлением Правительства Саратовской области от 6 декабря 2021 года № 1051-П, согласно проекту предмета охраны, разработанному ГАУК «НПЦ», ПРИКАЗЫВАЮ:

1. Утвердить предмет охраны объекта культурного наследия регионального значения «Дом Тюльпина или Тилло (дом Саратовской ученой комиссии)», 2-я половина XIX века, расположенного по адресу: Саратовская область, г. Саратов, ул. Сакко и Ванцетти, 40, согласно приложению.

2. Отделу правовой и организационно-кадровой работы (Белов А.К.) разместить приказ на официальном сайте в информационно-телекоммуникационной сети «Интернет» и направить приказ в министерство информации и печати Саратовской области для официального опубликования.

3. Отделу учета объектов культурного наследия (Мастрюкова С.А.) направить уведомления, предусмотренные действующим законодательством в сфере охраны объектов культурного наследия.

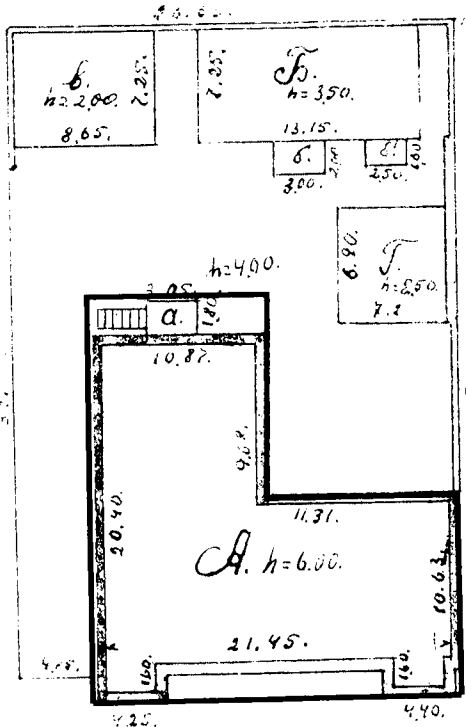
4. Контроль за исполнением настоящего приказа возложить на заместителя председателя комитета Афанасьеву В.П.

5. Приказ вступает в силу с момента его официального опубликования.

Министр области –
председатель комитета

В.В. Мухин

Предмет охраны объекта культурного наследия регионального значения «Дом Тюльпина или Тилло (дом Саратовской ученой комиссии)», 2-я половина XIX века, расположенного по адресу: Саратовская область, г. Саратов, ул. Сакко и Ванцетти, 40

Наименование и описание предмета охраны	Фото предмета охраны
<p>1. Местоположение Объекта в структуре города:</p> <ul style="list-style-type: none"> по линии застройки ул. Сакко и Ванцетти. <p>2. Габариты, объемно-планировочная композиция и конструктивное решение здания:</p> <ul style="list-style-type: none"> этажность (одноэтажное с подвалом); форма в плане (Г-образная); кровля – вальмовая; местоположение несущих стен; фасад оформлен в технике открытого кирпича. 	<p style="text-align: center;">Оранжевый квадрат – исследуемый объект</p>  <p style="text-align: center;">ул. Сакко и Ванцетти</p> <p style="text-align: center;">План дворового участка, БТИ 1950 г.</p>

2.1. Главный фасад по ул. Сакко и Ванцетти:

- на 8 световых осей.



2.2. Боковой (западный) фасад:

- на 8 световых осей.



2.3. Дворовый (торцевой) фасад:

- на 3 световые оси.



2.4. Дворовый (северный) фасад:

- на 5 световых осей.



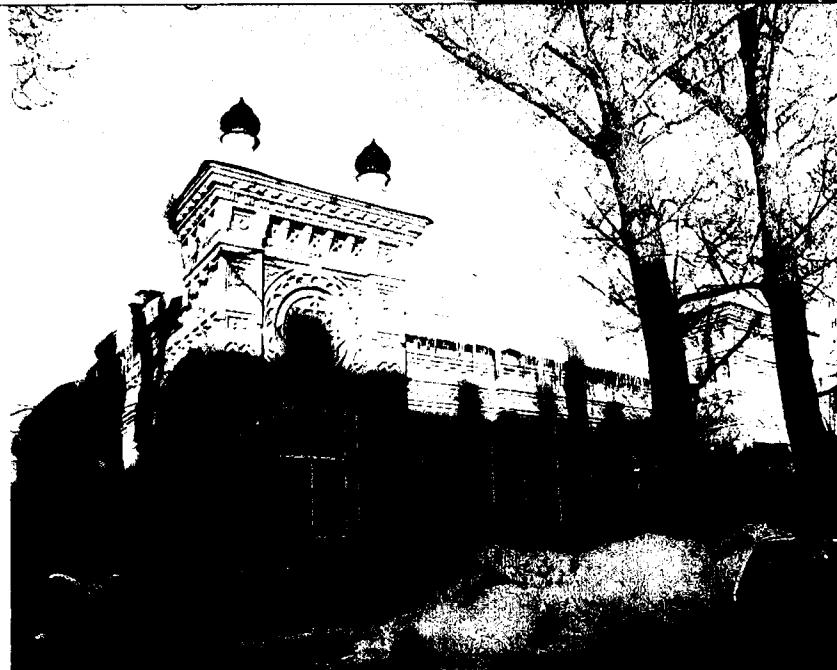
2.5. Дворовый (западный) фасад:

- на 4 световые оси.



3. Композиционное и архитектурно-художественное оформление фасадов, сложившееся на период начало XX в.:

- стилевое решение фасада («Мавританский стиль»);
- раскреповка фасада угловыми ризалитами.



Главный фасад:

- местоположение, габариты и профиль цоколя;



- раскреповка центральной части фасада;
- местоположение, материал и форма (полукруглая) полуколонн, по углам раскреповки;



- профиль и оформление полуколонн:
 - муфты круглого и квадратного профиля;
 - металлической декор, в виде листьев, обрамляющих ствол;
 - накладной металлический декор капители в виде растительных завитков;



- местоположение, профиль и декор фриза:
 - бегунец,
 - ряд ширинок;
- местоположение, профиль и вынос венчающего карниза;



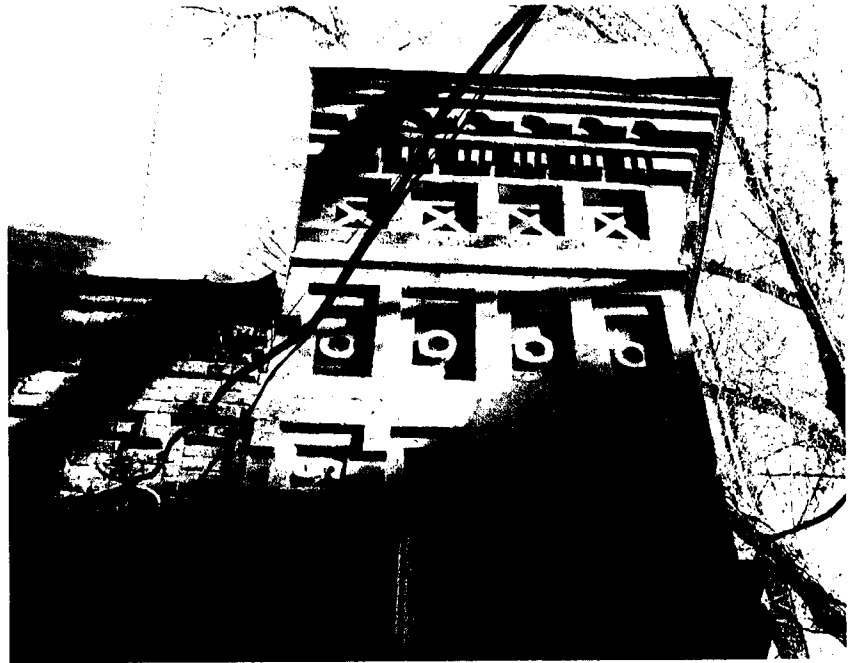
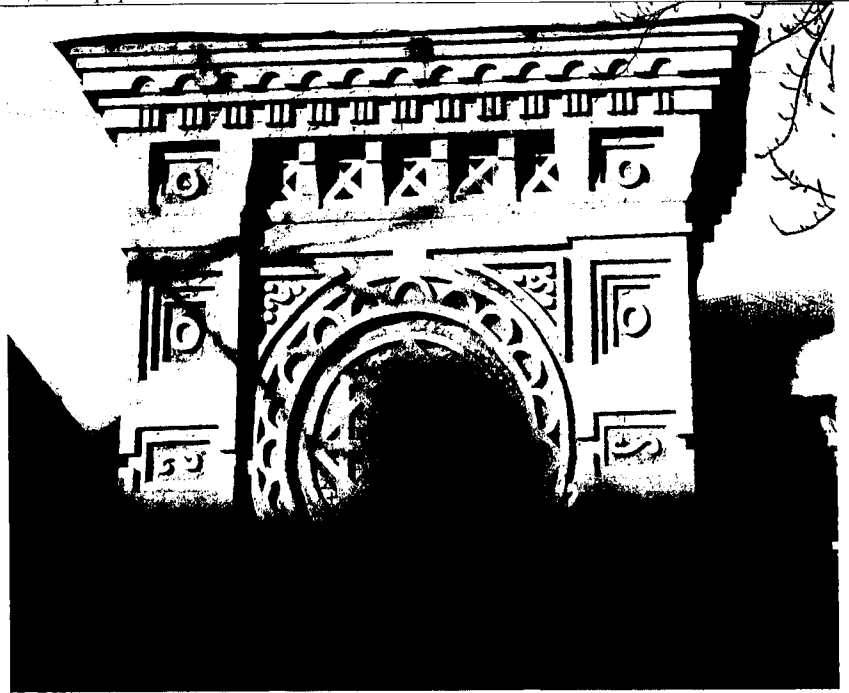
Оформление угловых ризалитов:

- местоположение, габариты и профиль угловых ризалитов;
- местоположение, габариты и декор сдвоенных полуколонн;
- раскреповка верхней части ризалита пилястрами;

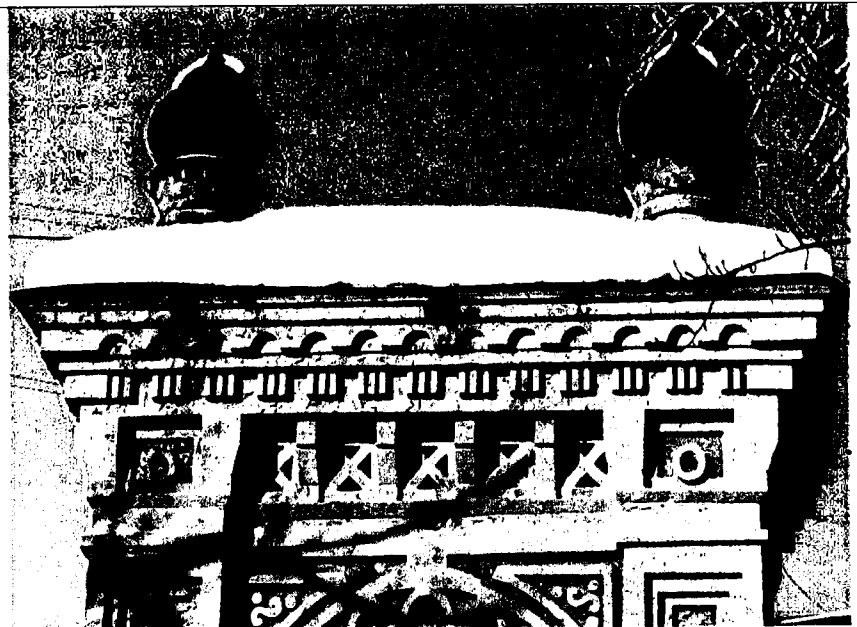


Декор ризалита:

- местоположение и декор гириха:
 - бегунец в уровне капителей полуколонн;
 - филенка с горизонтальными S-образными завитками;
 - концентрические круги по внешнему кругу с рядом полукружий,
 - внутренний круг, в который вписаны два квадрата повернутые относительно центра и образующие восьмигранник с диагоналями и малым кругом в центре,
 - треугольники по углам с S-образным завитком и тремя точками;
- декор фриза центральной части:
 - ряд кронштейнов, чередующийся с крестообразным декором;
- профиль и декор пилястр:
 - вынос карниза в нижней части пилястры,
 - бегунец,
 - разорванная филенка с горизонтальным S-образным завитком в центре,
 - ширинка с кольцом в центре,
 - капитель пилястры, декорированная ширинкой с кольцом в нижней части;

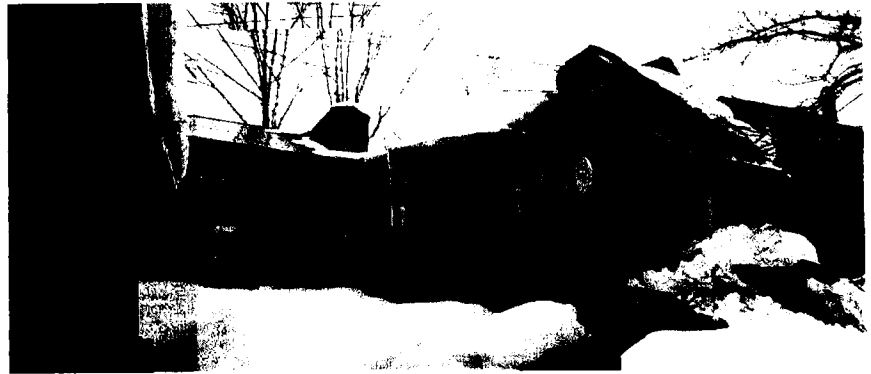


- местоположение, профиль, вынос и декор венчающего карниза:
 - ряд сухариков, объединенных по три,
 - ряд полукруглых выемок;
- местоположение, габариты и форма (круглая в плане) парапетных столбиков;
- материал и форма наверший парапетных столбиков в виде куполов.



Боковые и дворовые фасады:

- местоположение и габариты угловых пилястр по боковым и дворовым фасадам;
- местоположение и профиль подоконной и надоконной тяги по боковым и дворовым фасадам;
- профиль ряда филенчатых ширинок на фризе по боковым и дворовым фасадам;
- местоположение, профиль и вынос венчающего карниза по боковым и дворовым фасадам;



- местоположение и габариты тамбура по дворовому фасаду;
- декор тамбура:
 - угловые пилястры,
 - профиль и вынос карниза;

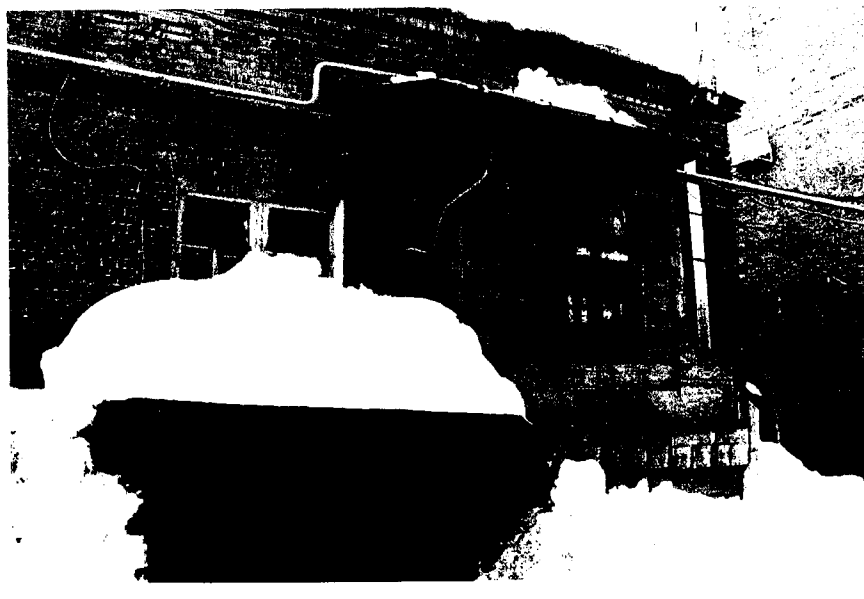


4. Габариты и местоположение световых осей и декоративных элементов световых осей:

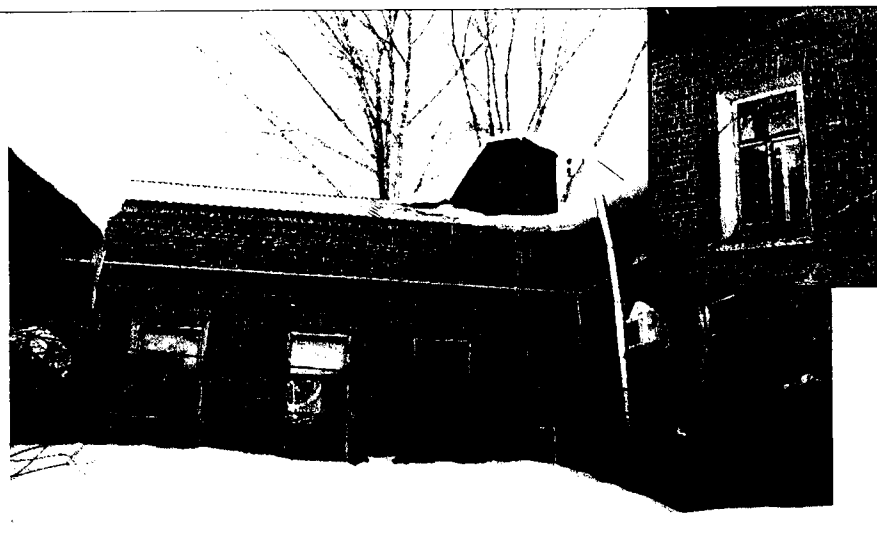
- рисунок расстекловки окон;
- прямоугольные окна;
- узкие окна бойницы по бокам ризалитов;
- профиль обрамления окон по главному фасаду;



- сдвоенное окно на дворовом фасаде;
- вытянутое по горизонтали прямоугольное окно тамбура;
- исторический рисунок расстекловки окна тамбура;






- местоположение и профиль ступенчатых сандриков;
- обрамление окон дворовых и боковых фасадов;



- местоположение и габариты входного проема с фрамугой по главному фасаду;



<ul style="list-style-type: none">• местоположение и габариты входного проема по дворовому фасаду;	
<ul style="list-style-type: none">• местоположение и габариты входного тамбура в цокольный этаж;	
<ul style="list-style-type: none">• местоположение и габариты входного проема в цокольный этаж.	

* Предмет охраны может быть уточнен при проведении комплексных научных исследований во время ремонтно-реставрационных работ.