

## КОМИТЕТ КУЛЬТУРНОГО НАСЛЕДИЯ САРАТОВСКОЙ ОБЛАСТИ

### П Р И К А З

от 13.01.2023 № 01-04/13

г. Саратов

**Об утверждении предмета  
охраны объекта культурного  
наследия регионального значения,  
расположенного по адресу: Саратовская  
область, г. Балаково, ул. Советская, 70**

В соответствии со статьями 20 и 20.1 Федерального закона от 25 июня 2002 года № 73-ФЗ «Об объектах культурного наследия (памятниках истории и культуры) народов Российской Федерации», приказом Министерства культуры РФ от 13 января 2016 года № 28 «Об утверждении Порядка определения предмета охраны объекта культурного наследия, включенного в единый государственный реестр объектов культурного наследия (памятников истории и культуры) народов Российской Федерации в соответствии со статьей 64 Федерального закона от 25 июня 2002 года № 73-ФЗ «Об объектах культурного наследия (памятниках истории и культуры) народов Российской Федерации», Положением о комитете культурного наследия Саратовской области, утвержденным постановлением Правительства Саратовской области от 6 декабря 2021 года № 1051-П, согласно проекту предмета охраны, разработанному ГАУК «НПЦ», ПРИКАЗЫВАЮ:

1. Утвердить предмет охраны объекта культурного наследия регионального значения «Дом, где находился Совет городских комиссаров», 1918 г., расположенного по адресу: Саратовская область, г. Балаково, ул. Советская, 70, согласно приложению.

2. Отделу правовой и организационно-кадровой работы (Белов А.К.) разместить приказ на официальном сайте в информационно-телекоммуникационной сети «Интернет» и направить приказ в министерство информации и массовых коммуникаций Саратовской области для официального опубликования.

3. Отделу учета объектов культурного наследия (Мастрюкова С.А.) направить уведомления, предусмотренные действующим законодательством в сфере охраны объектов культурного наследия.


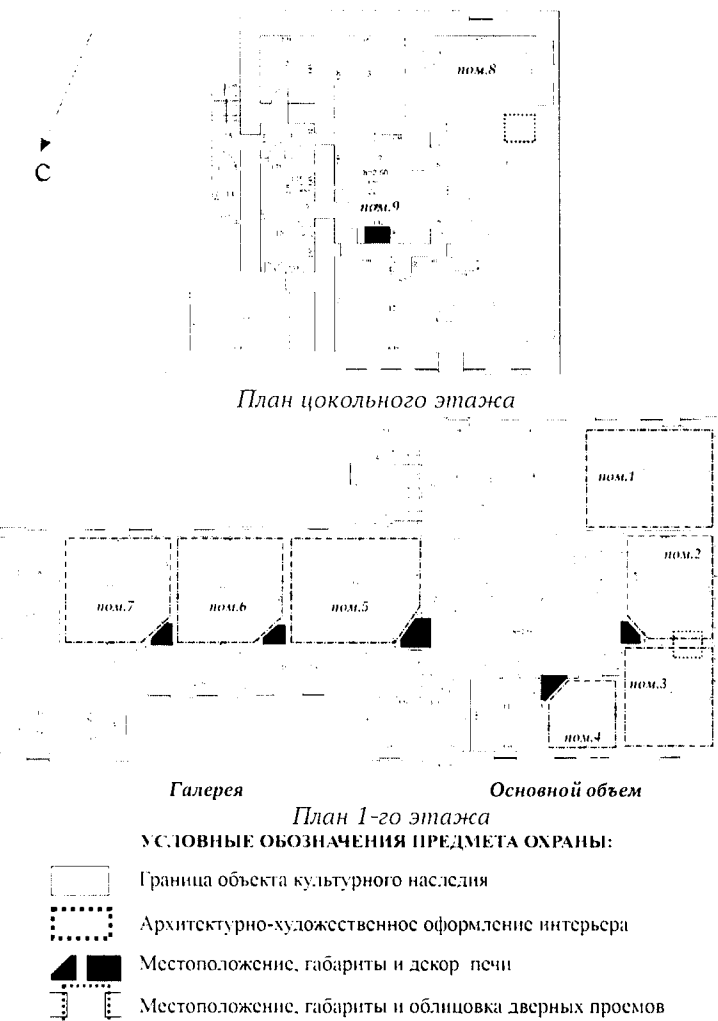
4. Контроль за исполнением настоящего приказа возложить на заместителя председателя комитета Афанасьеву В.П.

5. Приказ вступает в силу с момента его официального опубликования.

Министр области –  
председатель комитета

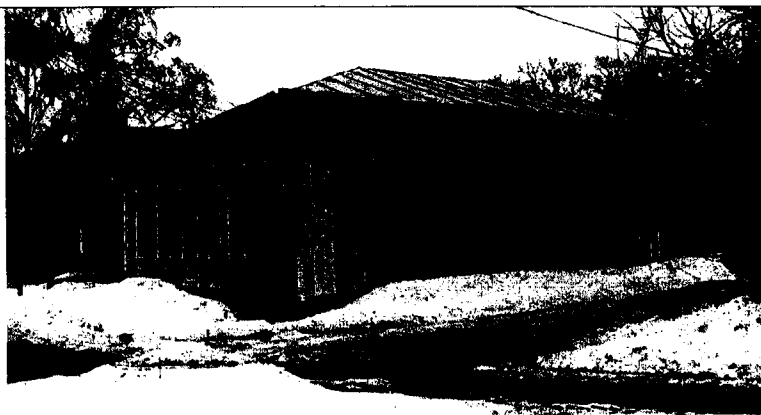
  
В.В. Мухин

**Предмет охраны объекта культурного наследия регионального значения  
«Дом, где находился Совет городских комиссаров», 1918 г., расположенного  
по адресу: Саратовская область, г. Балаково, ул. Советская, 70**

Наименование и описание предмета охраны	Фото предмета охраны
<p><b>1. Местоположение Объекта в структуре города:</b></p> <ul style="list-style-type: none"> <li>• на пересечении улиц Советская и Ленина.</li> </ul>	 <p style="text-align: center;">Оранжевый прямоугольник – исследуемый объект</p>
<p><b>2. Габариты, объемно-планировочная композиция и конструктивное решение здания:</b></p> <ul style="list-style-type: none"> <li>• этажность (одноэтажное с подвалом);</li> <li>• форма в плане (сложная);</li> <li>• кровля – вальмовая;</li> <li>• местоположение несущих стен.</li> </ul>	<p style="text-align: center;"><i>Планы БТИ 2003 г.</i></p>  <p style="text-align: center;"><i>План цокольного этажа</i></p> <p style="text-align: center;"><i>План 1-го этажа</i></p> <p style="text-align: center;"><b>УСЛОВНЫЕ ОБОЗНАЧЕНИЯ ПРЕДМЕТА ОХРАНЫ:</b></p> <ul style="list-style-type: none"> <li> Граница объекта культурного наследия</li> <li> Архитектурно-художественное оформление интерьера</li> <li> Местоположение, габариты и декор печи</li> <li> Местоположение, габариты и облицовка дверных проемов</li> </ul>

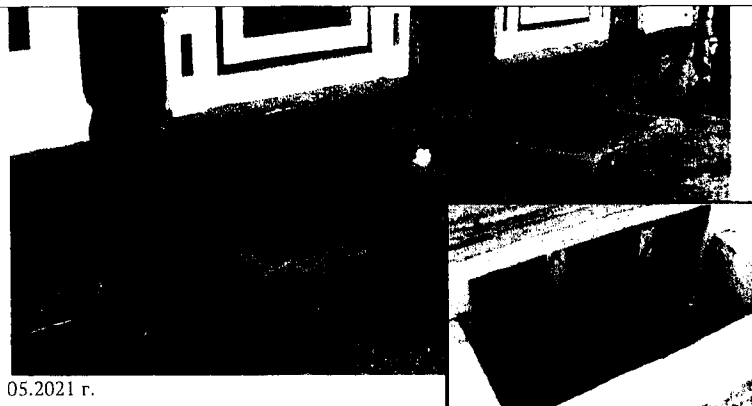
**3. Композиционное и архитектурно-художественное оформление фасадов, сложившееся на период начала XX в.:**

- стилевое решение фасадов (эkleктика).



*Основной объем здания:*

- местоположение, габариты и глубина прямиков по уличным и дворовому фасадам основного объема здания;
- местоположение, габариты и материал кованых решеток прямиков, декорированных завитками;
- местоположение, вынос и профиль карниза цокольной части по уличным фасадам основного объема здания;



05.2021 г.



05.2021 г.

- местоположение, габариты центральных пилястр по уличному фасаду основного объема здания;
- декор центральных пилястр (лучковое завершение, филленка);



- местоположение, габариты угловых пилястр по уличным фасадам основного объема здания;
- декор угловых двойных пилястр (лучковое завершение, канелюры и рустовка);
- местоположение, габариты и материал кованого кронштейна, декорированного завитками на углу основного объема здания;



05.2021 г.

- местоположение и лепной декор фриза (чередование ромбов и розеток в виде цветов) по уличным фасадам основного объема здания;



- местоположение, профиль, вынос и раскреповка венчающего карниза по уличным и дворовому фасадам основного объема здания.



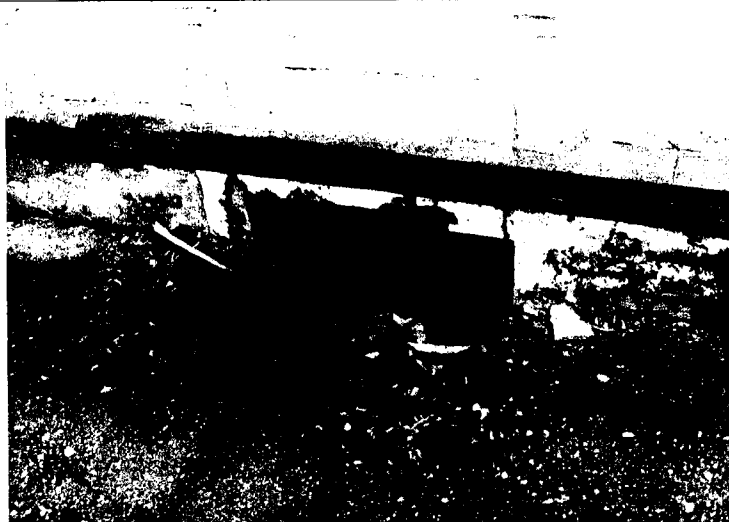
Фото 7.

*Дворовый фасад основного объема здания:*

- стилевое решение фасадов (эkleктика);



- местоположение, габариты и глубина прямиков по уличным и дворовому фасадам основного объема здания;
- местоположение, габариты и материал кованых решеток прямиков, декорированных завитками;
- местоположение, вынос и профиль карниза цокольной части по дворовому фасаду основного объема здания;



- местоположение, габариты угловых пилястр по дворовому фасаду основного объема здания;
- декор угловых двойных пилястр (лучковое завершение каннелюры);



- местоположение и лепной декор фриза (чередование ромбов и розеток в виде цветов) по дворовому фасаду основного объема здания;



- местоположение, профиль и габариты аттиковой стенки по дворовому фасаду основного объема здания;
- форма и декор аттиковой стенки:
  - плоская с полуциркульным выступом в центре,
  - парапетные столбики с пирамидальным навершием,
  - центральная розетка в виде концентрических кругов;



- местоположение, профиль и вынос венчающего карниза по дворовому фасаду основного объема здания.



*Уличный фасад галереи:*

- местоположение и габариты боковых ризалитов галереи;



- местоположение и вынос цокольной части по всем фасадам галереи;
- профиль кирпичного валика по периметру цоколя галереи;
- местоположение продухов в цокольной части по всем фасадам галереи;
- местоположение и профиль горизонтальной тяги по фризу, центральной части галереи;
- местоположение и профиль венчающего карниза по уличному фасаду галереи;



- местоположение и габариты угловых лопаток на ризалитах галереи;
- местоположение, габариты и профиль треугольного фронтона на ризалитах галереи;
- местоположение, габариты аттиковой стенки ризалитов галереи;
- местоположение и вынос венчающего карниза ризалитов галереи.



*Дворовый фасад галереи:*

- рустовка в правой части пристройки, по дворовому фасаду галереи;
- местоположение и габариты надоконной филенки в левой части галереи по дворовому фасаду.



4. Габариты и местоположение световых осей и декоративных элементов световых осей:

- историческая расстекловка и габариты окон;
- оконная рама со скругленным завершением;
- окна прямоугольной формы;



- окно прямоугольной формы, вытянутой по горизонтали;





- местоположение, габариты окна с лучковым завершением, по дворовому фасаду галереи;
- сандрик лучковой формы с замковым камнем;



- местоположение, габариты и профиль имитации оконного проема, по главному фасаду галереи;
- профиль валика подоконного карниза;



- местоположение и габариты сандриков основного объема;
- декор прямого сандрика с лучковым завершением центральной части:
  - профиль карниза сандрика,
  - веерный замковый камень,
  - сложная форма филенки с ромбовидным декором в центре,
  - кронштейны с триглифами и лепными завитками по бокам;
- профиль и декор обрамления окна (уши и серьги);
- профиль и декор подоконной части:
  - призматический квадрат в центре филенки,
  - пилястры с канелюрами в верхней части, пояском и филенкой в нижней части;
- декор прямого сандрика с двояковогнутыми завитками в центральной части:
  - профиль карниза,
  - веерный замковый камень в виде половины цветка,
  - филенка с розеткой в центре,
  - кронштейны с триглифами и лепными завитками по бокам;
- профиль и декор обрамления окна (уши и серьги);
- профиль и декор подоконной части:
  - призматический квадрат в центре филенки,
  - пилястры с канелюрами в верхней части, пояском и филенкой в нижней части;



- профиль прямого сандрика с лучковым завершением центральной части над окнами галереи;
- профиль подоконного карниза с кронштейнами;



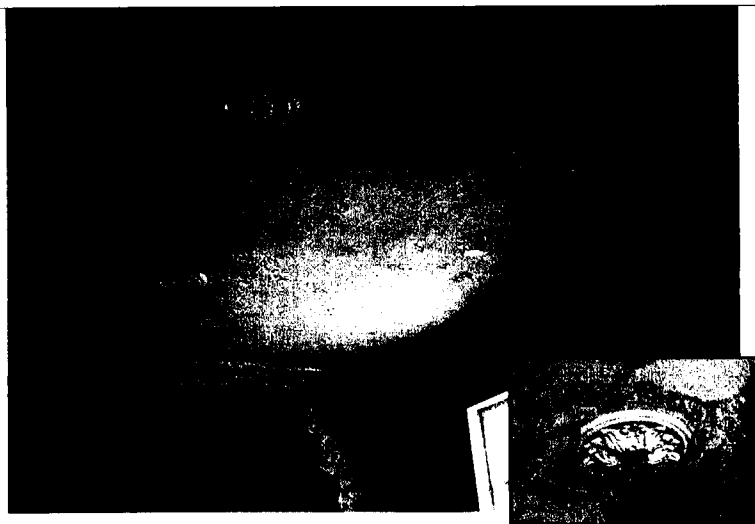


5. Архитектурно-конструктивное решение интерьеров:

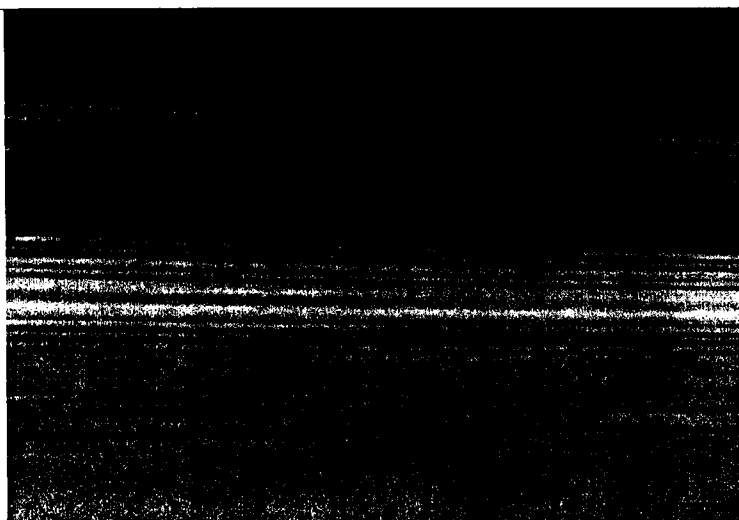
- местоположение, габариты, форма и профиль потолочной розетки;



- местоположение форма лепной потолочной розетки;
- местоположение и профиль тянутого карниза;



- местоположение и профиль потолочного карниза;



- местоположение и профиль потолочного карниза с квадратными розетками по углам;



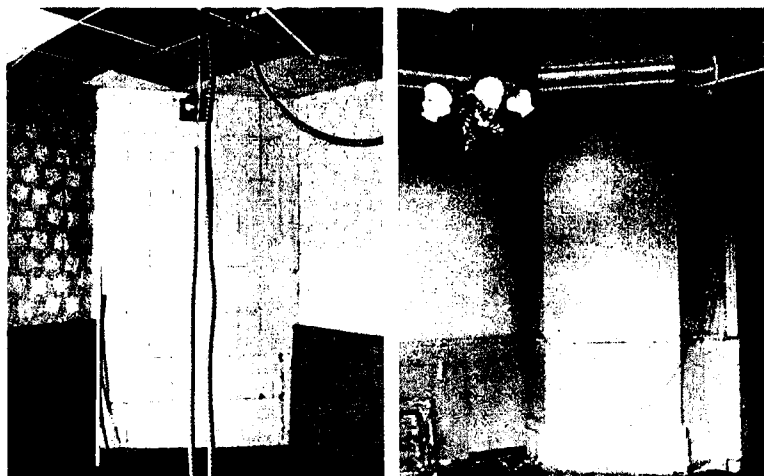
- местоположение и профиль потолочного карниза с круглыми розетками по углам;



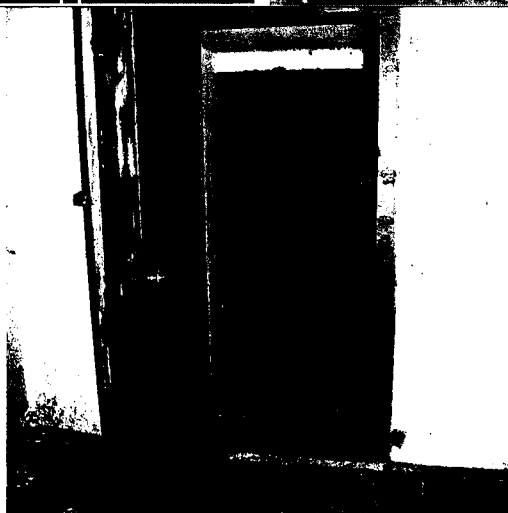
- местоположение и профиль натяжных потолков;



- местоположение, габариты и форма в плане и декор печей;
- местоположение и форма продухов печей;
- декор печи:
  - фронтон с лучковым завершением и профиль его обрамления,
  - картуш в центре фронтона,
  - профиль карниза печи,
  - акротерии в виде картуша;



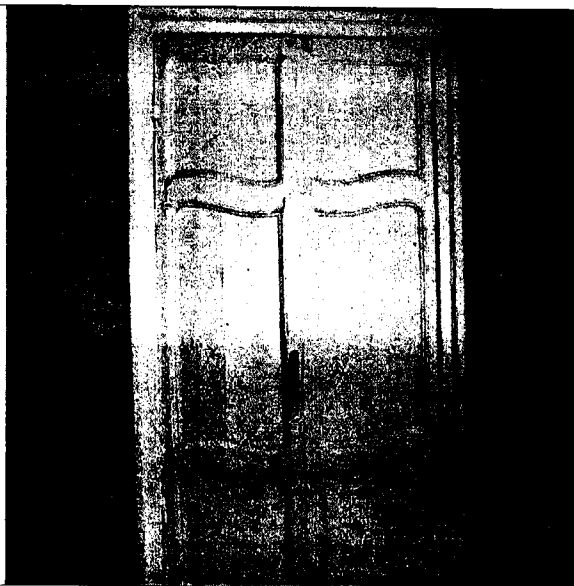
- местоположение, габариты и материал сейфовой двери на цокольном этаже;



- местоположение, материал и декор печной заслонки на цокольном этаже;



- местоположение, профиль  
филенчатой деревянной двери.



\* Предмет охраны может быть уточнен при проведении комплексных научных исследований во время ремонтно-реставрационных работ.