



КОМИТЕТ КУЛЬТУРНОГО НАСЛЕДИЯ САРАТОВСКОЙ ОБЛАСТИ

П Р И К А З

от 13.01.2023 № 01-04/14

г. Саратов

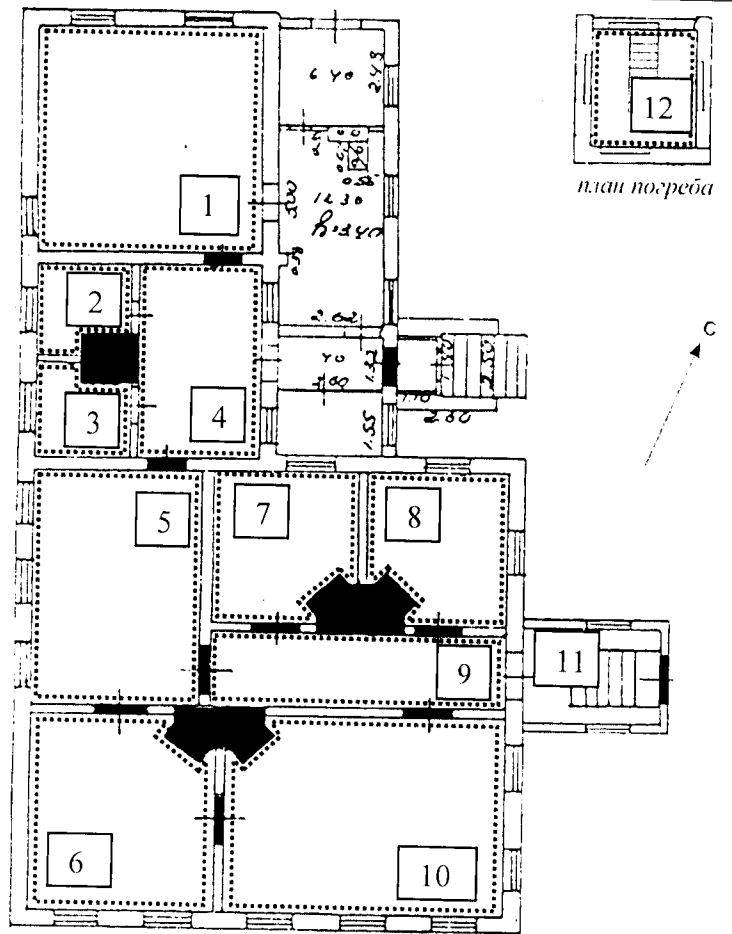
**Об утверждении предмета
охраны объекта культурного
наследия регионального значения,
расположенного по адресу: Саратовская
область, г. Балашов, ул. Советская, 174**

В соответствии со статьями 20 и 20.1 Федерального закона от 25 июня 2002 года № 73-ФЗ «Об объектах культурного наследия (памятниках истории и культуры) народов Российской Федерации», приказом Министерства культуры РФ от 13 января 2016 года № 28 «Об утверждении Порядка определения предмета охраны объекта культурного наследия, включенного в единый государственный реестр объектов культурного наследия (памятников истории и культуры) народов Российской Федерации в соответствии со статьей 64 Федерального закона от 25 июня 2002 года № 73-ФЗ «Об объектах культурного наследия (памятниках истории и культуры) народов Российской Федерации», Положением о комитете культурного наследия Саратовской области, утвержденным постановлением Правительства Саратовской области от 6 декабря 2021 года № 1051-П, согласно проекту предмета охраны, разработанному ГАУК «НПЦ», ПРИКАЗЫВАЮ:

1. Утвердить предмет охраны объекта культурного наследия регионального значения «Дом купца Дьякова», конец XIX в., расположенного по адресу: Саратовская область, г. Балашов, ул. Советская, 174, согласно приложению.
2. Отделу правовой и организационно-кадровой работы (Белов А.К.) разместить приказ на официальном сайте в информационно-телекоммуникационной сети «Интернет» и направить приказ в министерство информации и массовых коммуникаций Саратовской области для официального опубликования.
3. Отделу учета объектов культурного наследия (Мастрюкова С.А.) направить уведомления, предусмотренные действующим законодательством в сфере охраны объектов культурного наследия.
4. Контроль за исполнением настоящего приказа возложить на заместителя председателя комитета Афанасьеву В.П.
5. Приказ вступает в силу с момента его официального опубликования.

Министр области –
председатель комитета


В.В. Мухин



План первого этажа, БТИ 1956 г.

УСЛОВНЫЕ ОБОЗНАЧЕНИЯ ПРЕДМЕТА ОХРАНЫ:



Архитектурно-художественное оформление интерьера



Местоположение, габариты и декор печи



Местоположение, габариты и облицовка дверей

2.1. Главный (южный) фасад по ул. Советская:

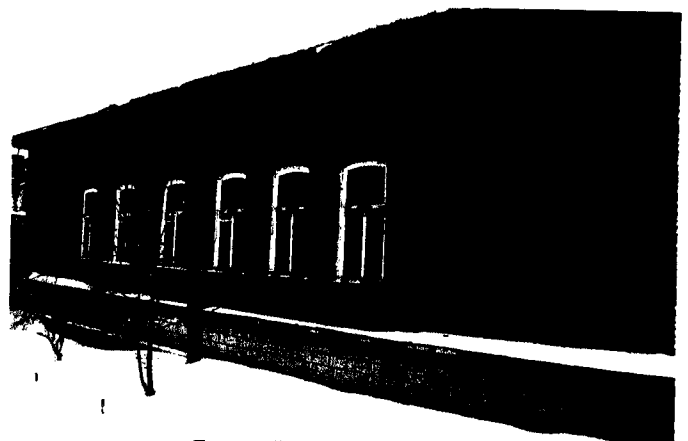
- на 5 световых осей.



Главный (южный) фасад по ул. Советская

2.2. Боковой (западный) фасад:

- на 6 световых осей.



Боковой (западный) фасад

2.3. Торцевой (северный) фасад:

- на 3 световые оси.

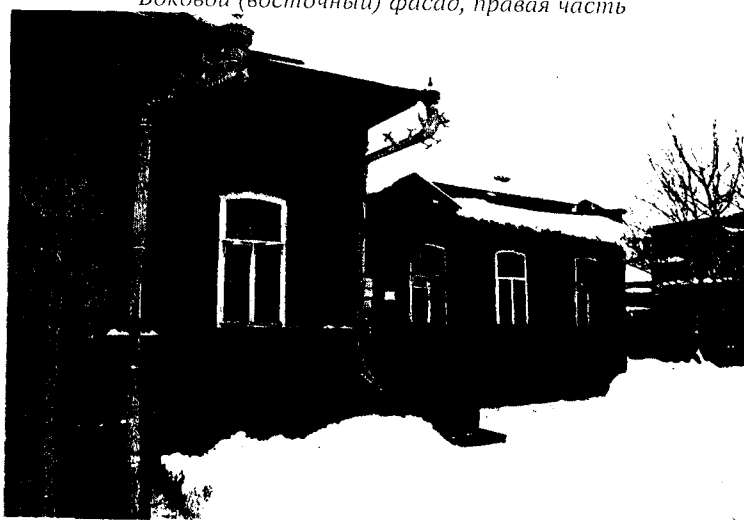


2.4. Боковой (восточный) фасад:

- на 9 световых осей.



Боковой (восточный) фасад, правая часть



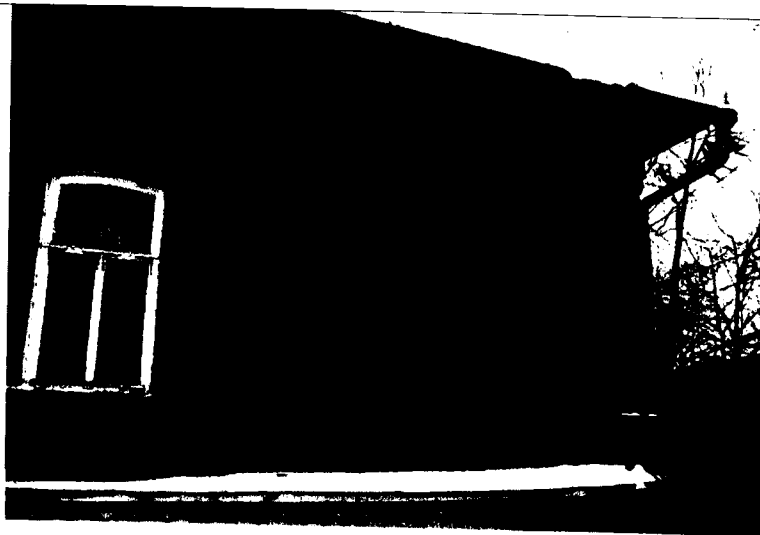
Боковой (восточный) фасад, левая часть

3. Композиционное и архитектурно-художественное оформление фасадов, сложившееся на период конец XIX в.:

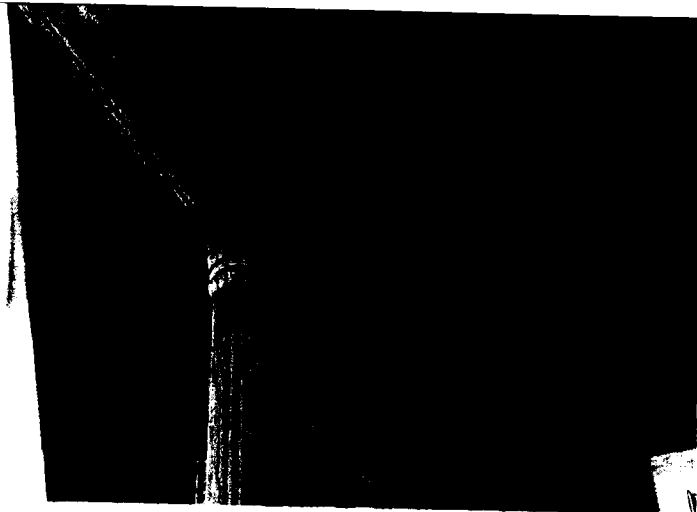
- стилевое решение фасадов (русское деревянное зодчество);



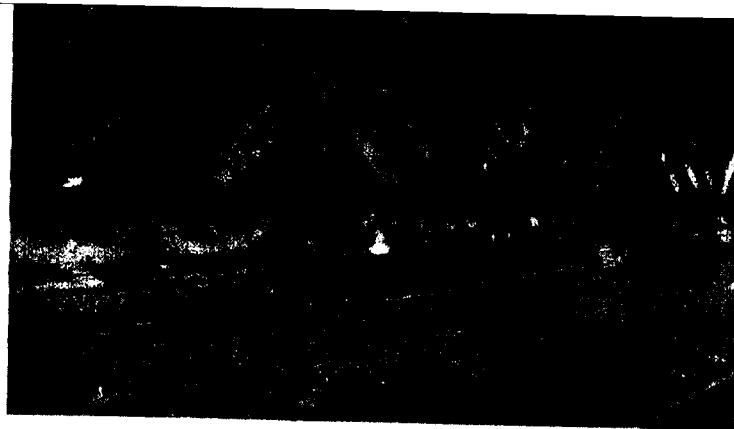
- профиль, вынос и характер обшивки венчающего карниза;
- обшивка фасадов «елочкой», переходящая в квадрат;



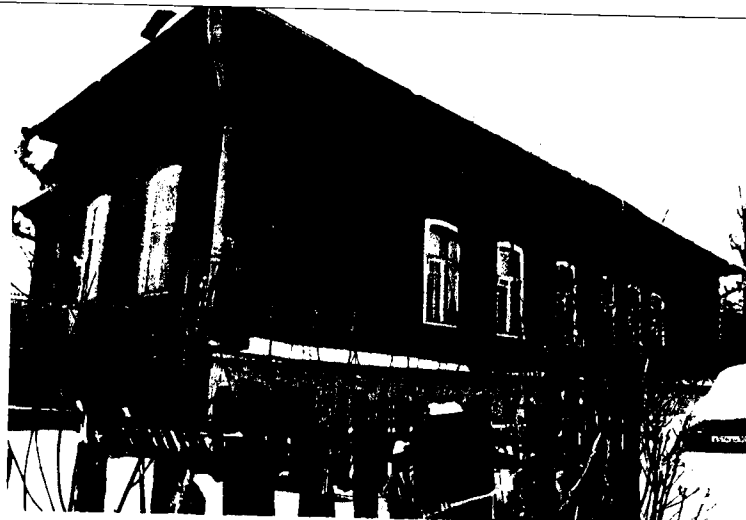
- свесы карниза пирамидальной формы;



- стенные подзоры в виде ряда стилизованных цветков, по периметру стен;



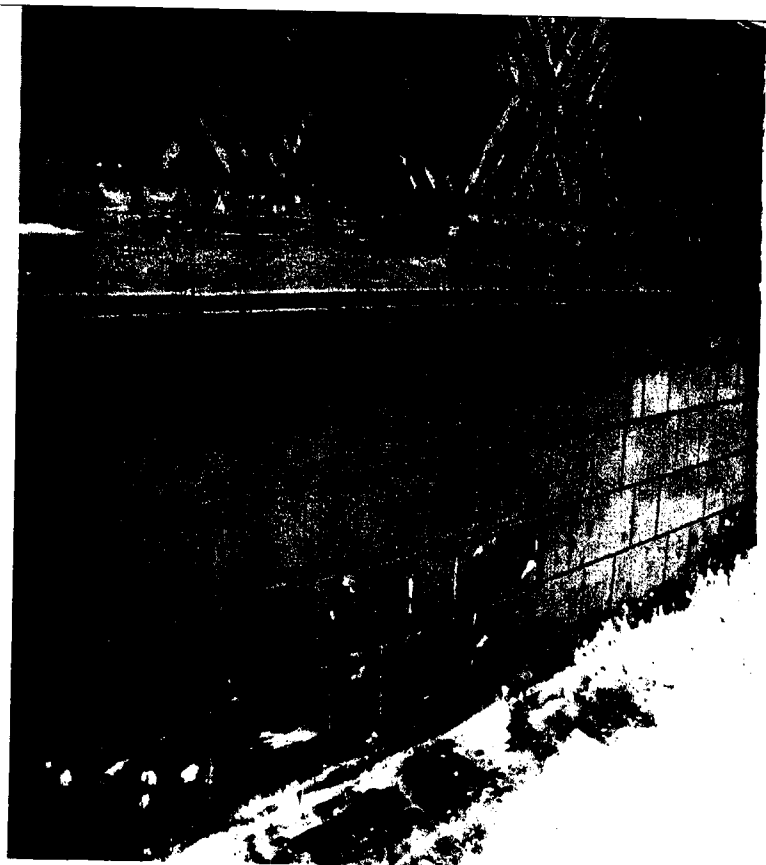
- местоположение, габариты пилястр по всем фасадам;



- резной декор пилястр:
 - профиль капители и обшивка «елочкой»;
 - декор капители пилястры (накладная пропиленная резьба в виде «диагонального креста», обрамленная по периметру пояском из «сколышков»);
 - оформление боковых граней капители («лесенка» с зубчиками наклонная и ананас);
 - резной декор центральной части пилястры (резные цветы по углам; угловая «лесенка», по бокам; розетки (центральная в виде перекрестья ростков, крайние - в виде восьмилучевого колеса), вплетенные в растительный орнамент);
 - декор низа пилястры (накладная пропиленная резьба в виде «диагонального креста», обрамленная по периметру пояском из «сколышков»);
 - оформление боковых граней капители («лесенка» с зубчиками наклонная и ананас);
 - профиль и обшивка «елочкой» базы пилястры;



- вынос и профиль цокольной части;
- местоположение, габариты и материал ряда полукруглых дентикул, в подкарнизной части цоколя;
- рустовка фламандской (голландской) перевязкой.

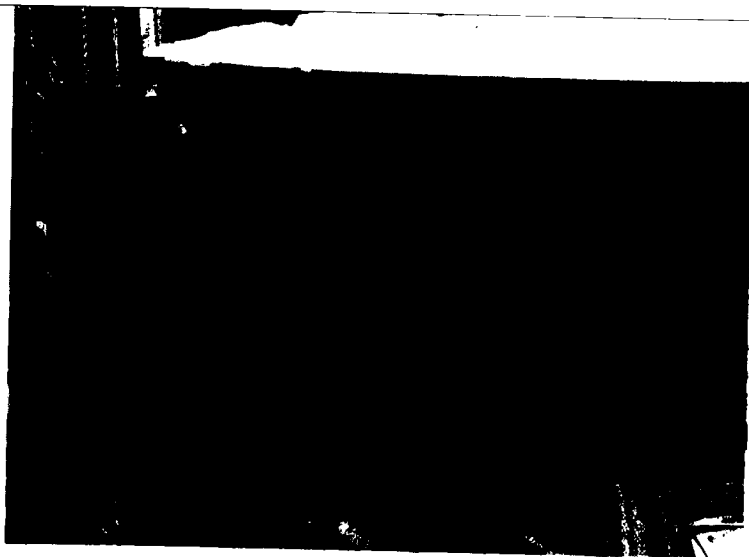


Парадное крыльцо (тамбур)

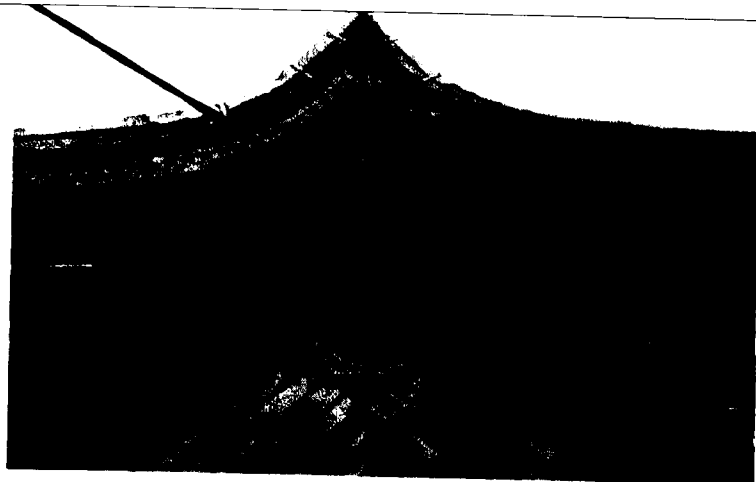
- местоположение и профиль килевидного свода;
- профиль и вынос разорванного карниза;



- декор фриза: портьеры, перетянутые шнурами с кисточками;



- декор карниза килевидного свода:
 - «жгут»;
 - ряд сухариков;
 - ряд растительных завитков;
 - резьба «витейка»;
 - виноградная гроздь;
 - декор фриза арки (сухарики, полукружья с каплями и точками);
- медальон, украшенный «жгутом», и резными флоральными завитками;



- резной декор пилястр:
 - профиль капители и обшивка «елочкой»;
 - декор капители пилястры, накладная пропиленная резьба в виде «диагональных крестов»;
 - оформление боковых граней капители («лесенкой» с зубчиками наклонная);
 - декор центральной части пилястры (рельефная резьба, узоры растительных мотивов);

- профиль и декор базы пилястры;
- портьера, перетянутая шнурами с кисточками;
- оформление центральной части (ромбы, стилизованные под бутон, боковина обрамлена «жгутом»);
- оформление нижней части (пирамидальный квадрат);



- угловой декор в уровне цоколя:
 - оформление верхней части (пирамидальный квадрат, провисающий «жгут»),
 - оформление центральной части (перевернутый ромб, стилизованный под бутон);



- местоположение, материал и профиль гофрированных водосточных труб;
- декор водосточных труб:
 - огнедышащий крылатый дракон;
 - раструб воронки в виде многоступенчатой башенки с остроконечным навершием;



- изогнутое, гофрированное сливное колено водосточной трубы, с раструбом в виде воронки.

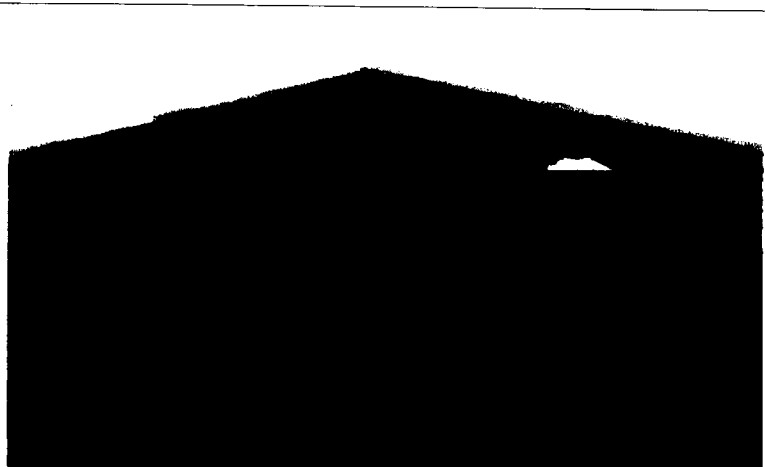


Козырек над входом в пристройку:

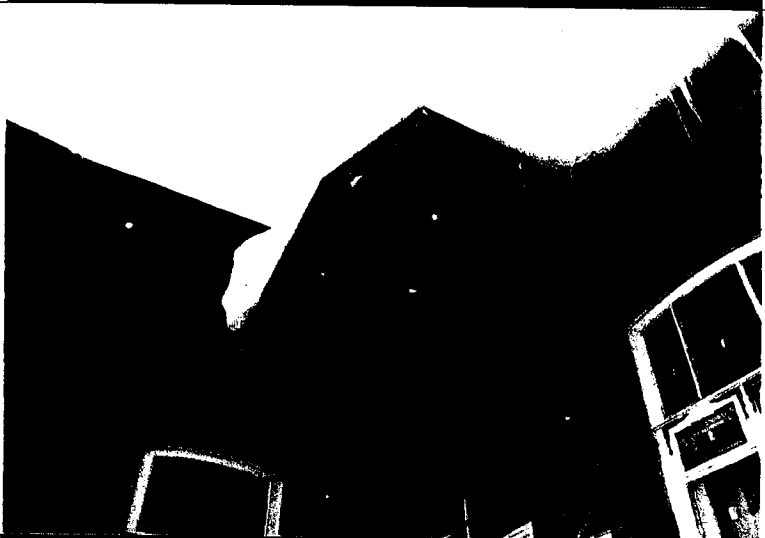
- местоположение и параметры деревянного козырька над входом в пристройку;



- габариты треугольного фронтона с килевидным сводом;
- декор карниза килевидного свода (ряд колец, «жгут»);
- профиль и вынос разорванного карниза;



- местоположение и габариты кронштейнов в виде двух растительных завитков.



4. Габариты и местоположение световых осей и декоративных элементов световых осей:

- окна с лучковым завершением;
- декор сандриков:
 - валюты, образующие выгнуто-вогнутую арку;
 - картуш;
 - вазоны;
 - подзор, декорированный бахромой;
 - четырехчастные портьеры, перетянутые шнурами с кисточками;
 - изогнутые боковые кронштейны сандрика;
 - профиль навесных пилястр с подвесом в виде ананаса;
 - резное обрамление лучкового завершения окна (ряд стилизованных цветков);
- декор резных наличников:
 - скрещенные крины;
 - растительные завитки;
- форма и декор резных фартуков наличников:
 - поребрик по всей длине карниза;
 - веер с шишкой в центре фартука;
 - крылья по бокам веера;
 - стилизованные цветки в углах;
 - свесы в виде лир;



- исторический рисунок расстекловки окон;



- местоположение, исторический рисунок расстекловки окон с фрамугами;



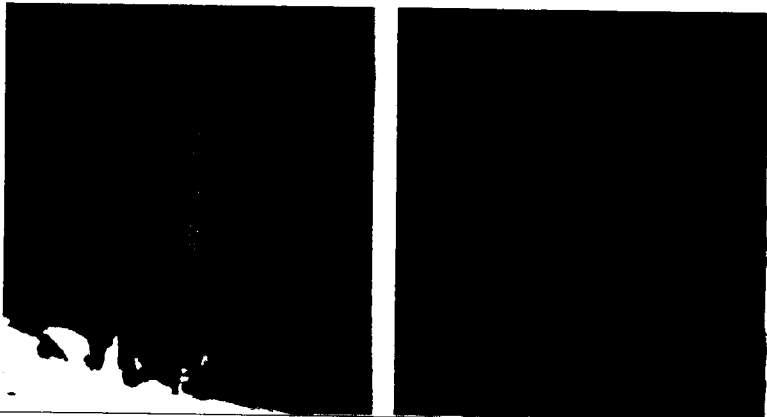
- местоположение и форма оконных латунных уголков;



- входная, деревянная дверь, с лучковым завершением и обшивкой «елочкой»;
- входная, деревянная, прямоугольная, филенчатая дверь;

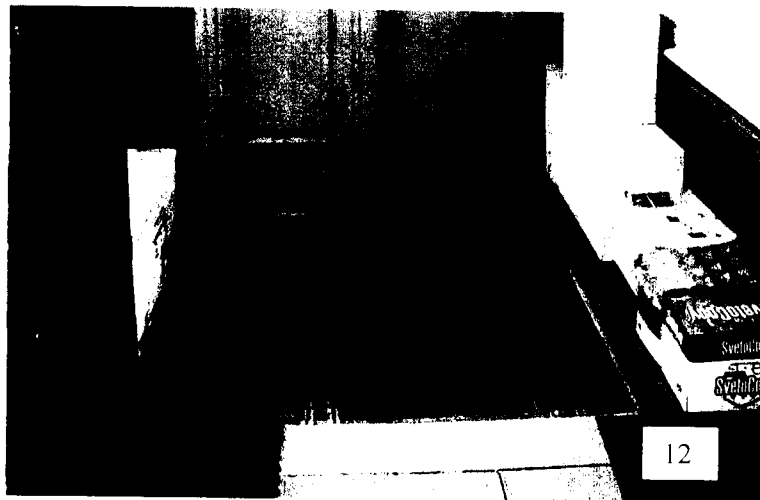


- дверная фурнитура:
 - местоположение, материал и форма петель;
 - местоположение, материал и форма дверной ручки.

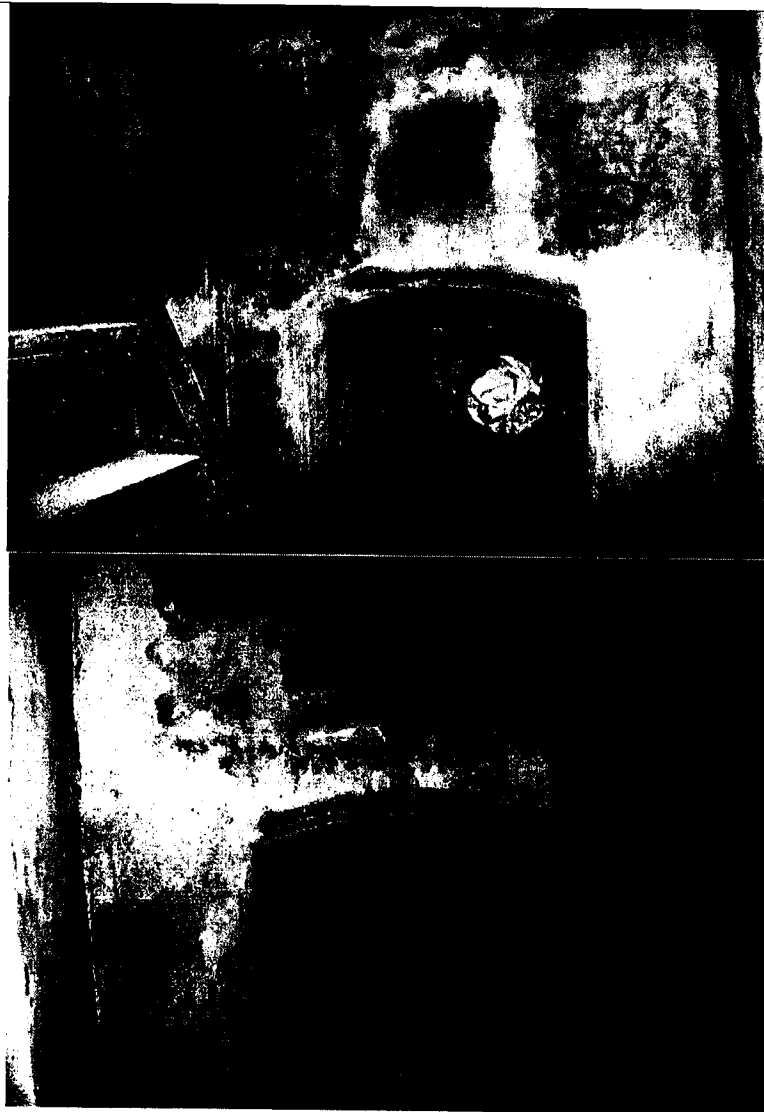


5. Архитектурно-конструктивное решение интерьеров:

- местоположение и габариты деревянной лестницы в парадном крыльце;



- ниши с лучковым завершением, в стенах погребца.



Полы:

- местоположение метлахской плитки;

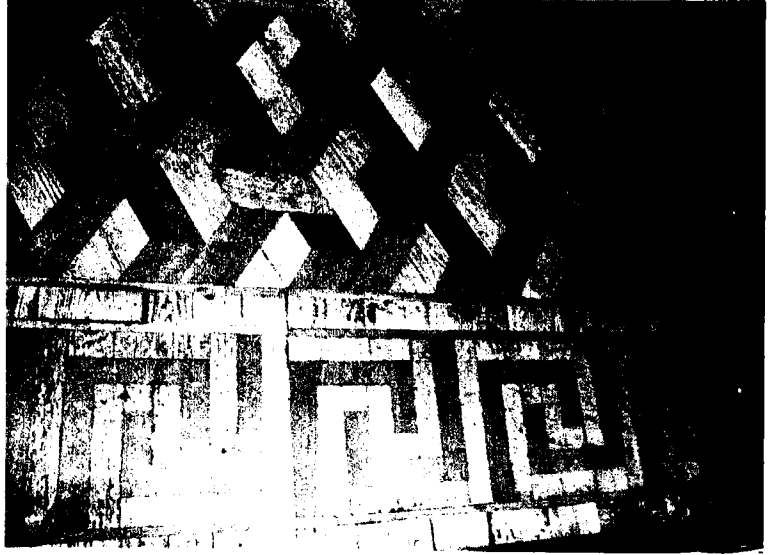


- местоположение паркетного пола;



- различный рисунок паркетной доски (ромбы, звезды, меандр).



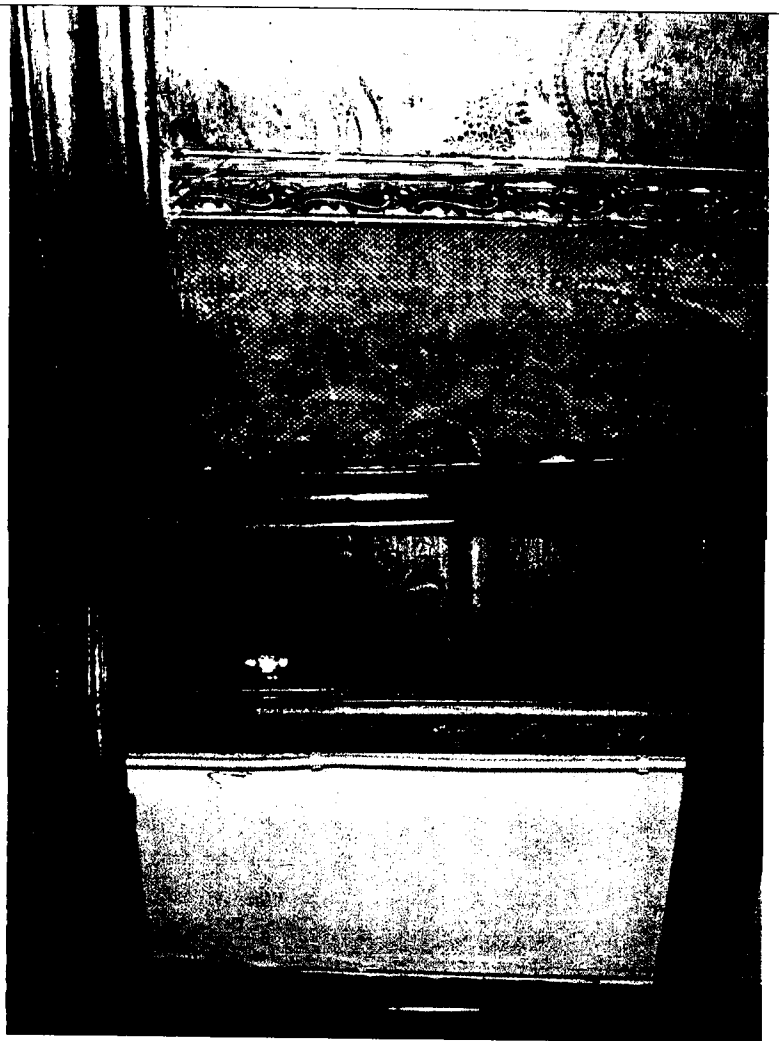


Декоративная отделка стен:

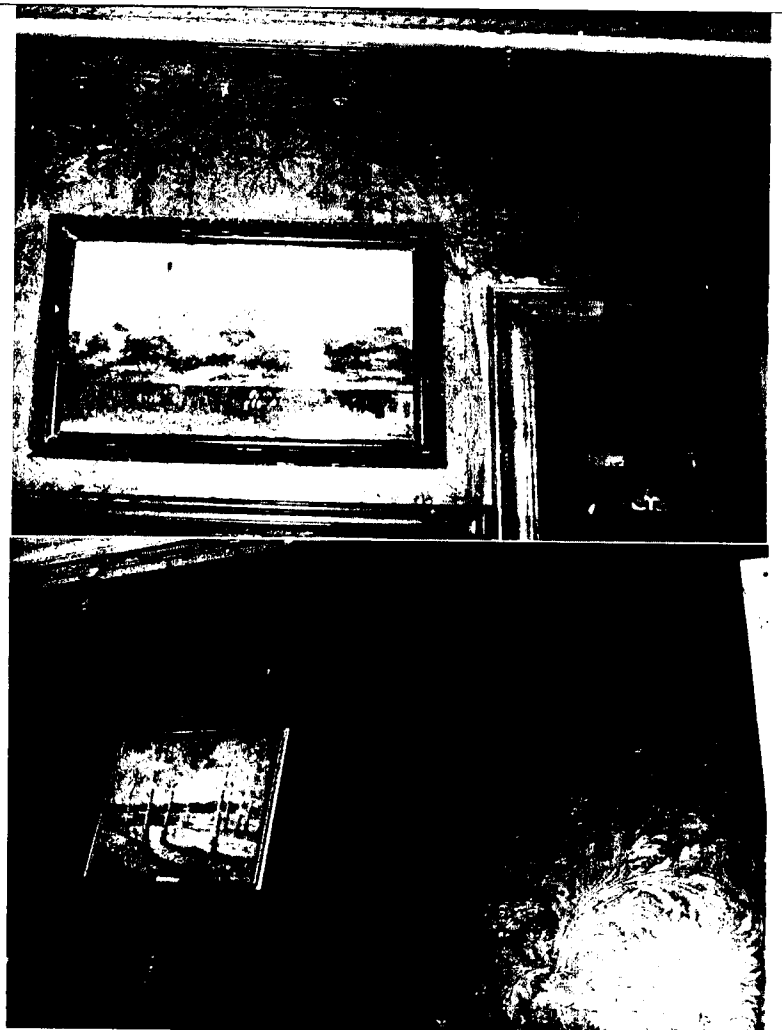
- обои в технике папье-маше в нижней части стены;



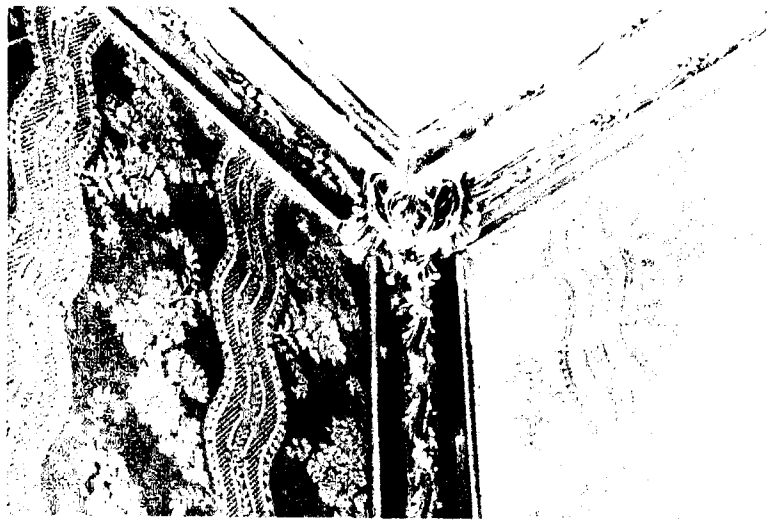
- местоположение, профиль и материал (дерево) настенного молдинга;



- местоположение и материал (ткань, бумага) различных обоев;

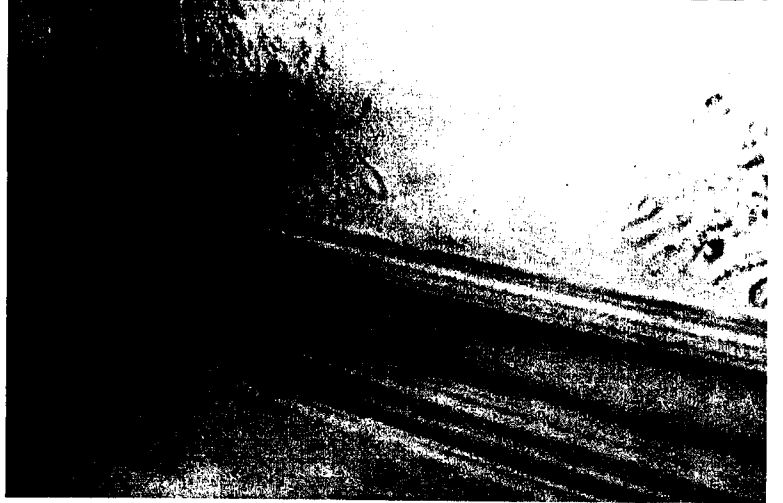


- местоположение, профиль и материал и декор вертикального настенного молдинга.

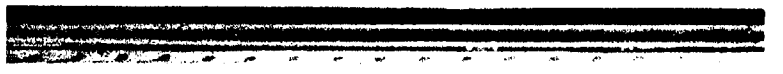
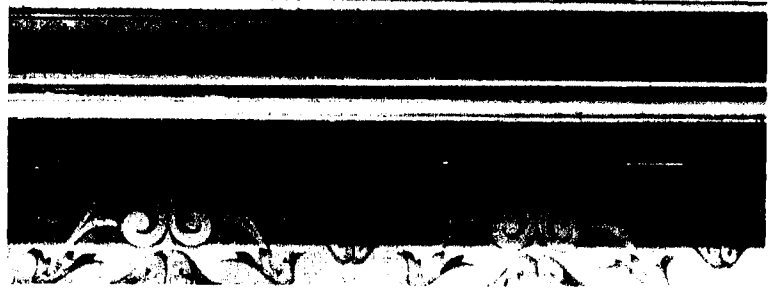


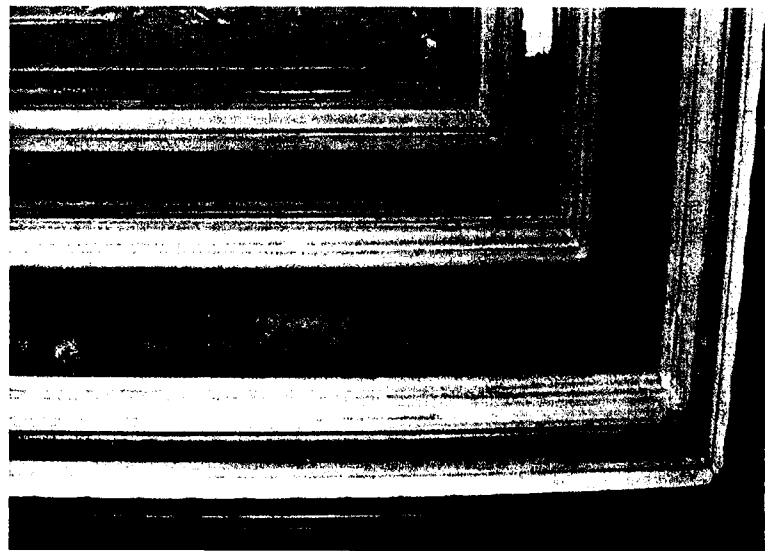
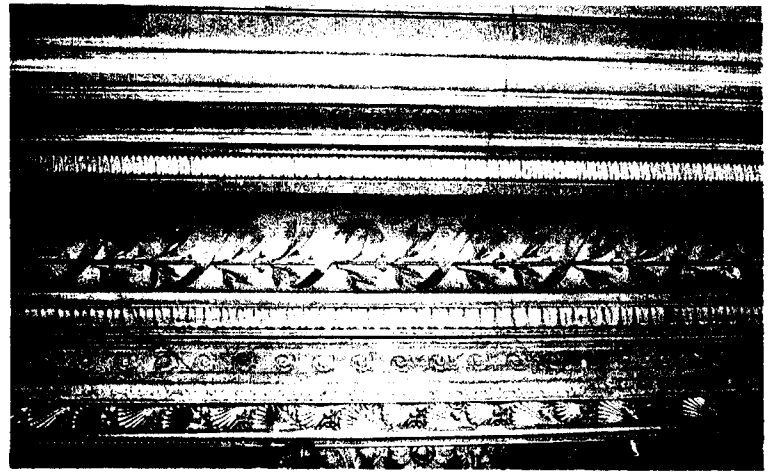
Декоративная отделка карнизов:

- местоположение и профиль карнизов и падуг;



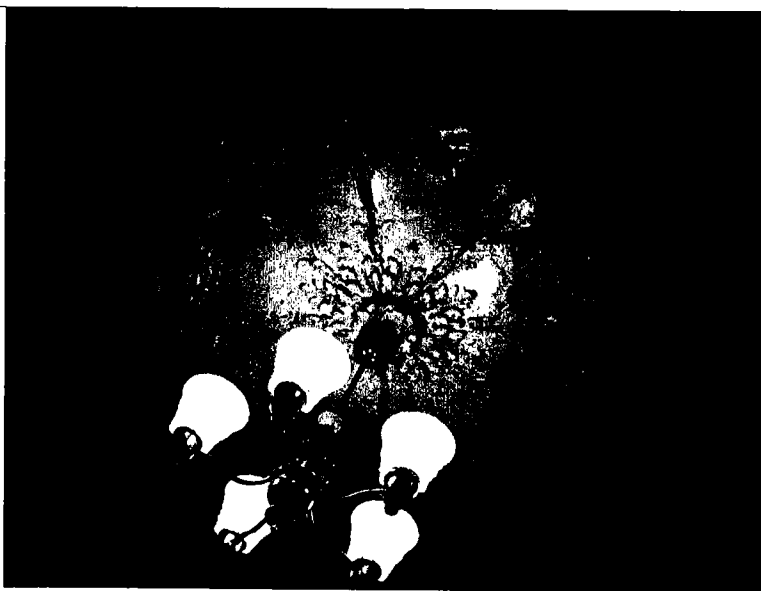
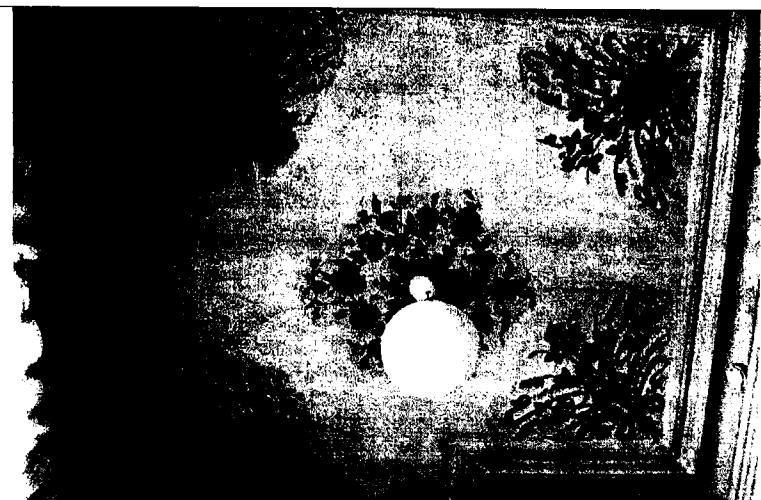
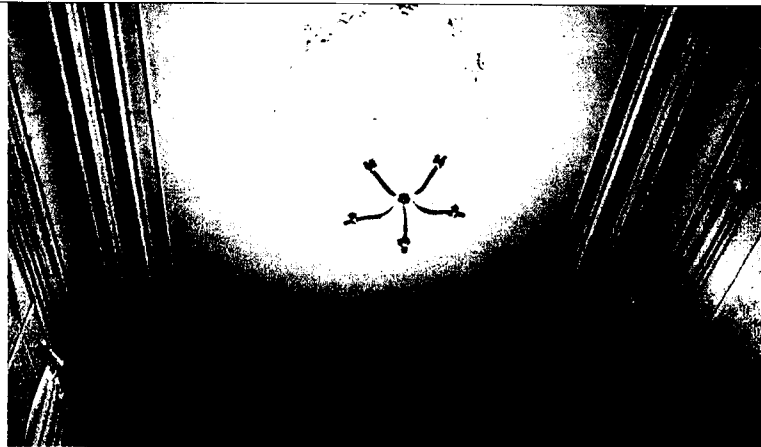
- различные росписи на карнизе и падугах растительной тематики.



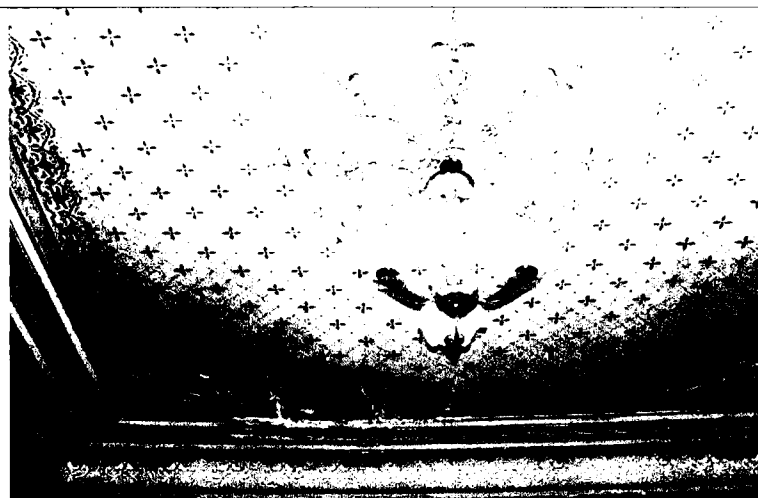
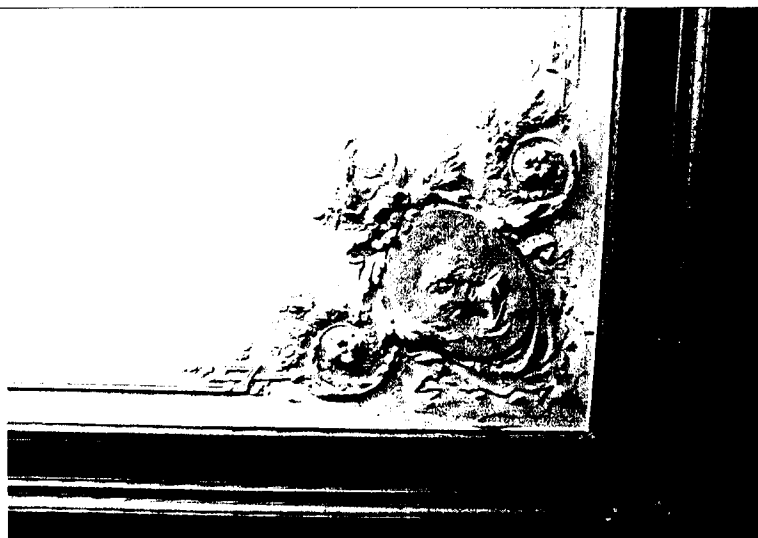


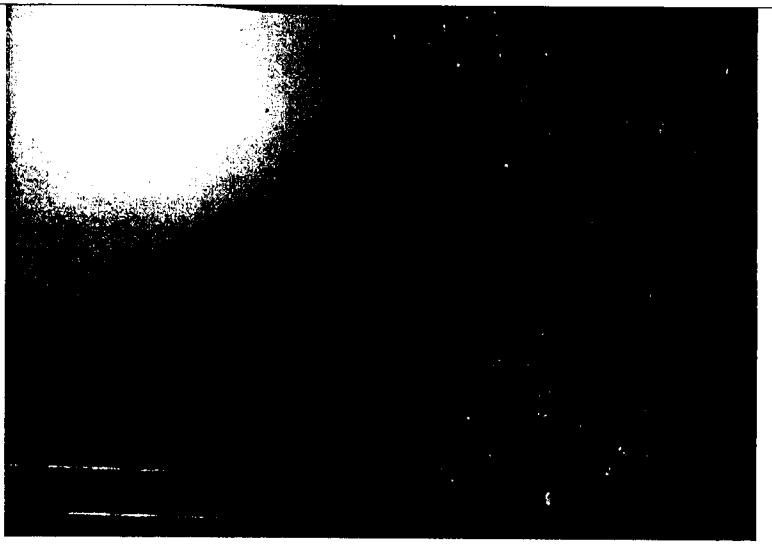
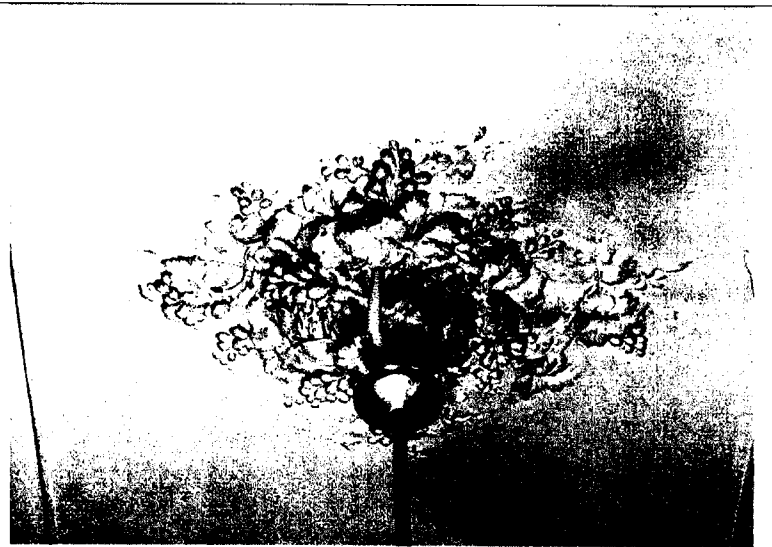
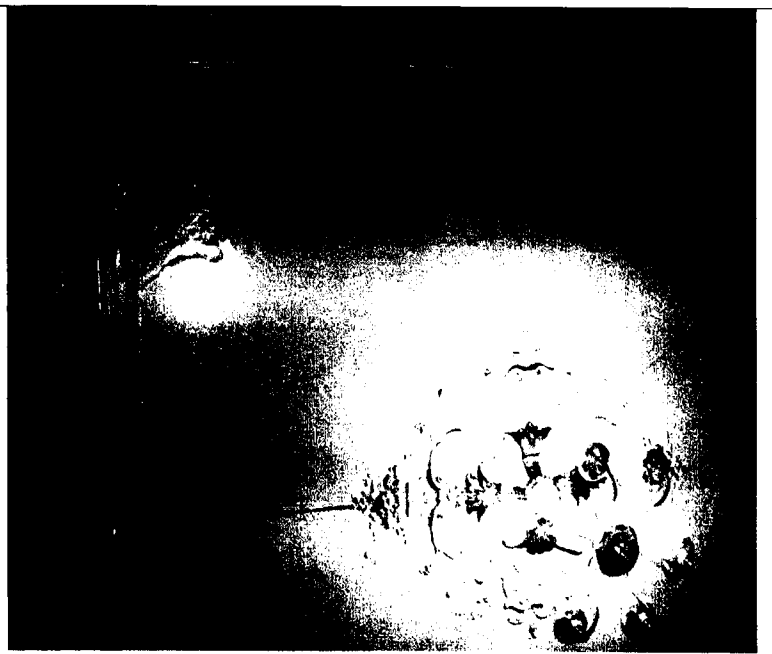
Декор потолка:

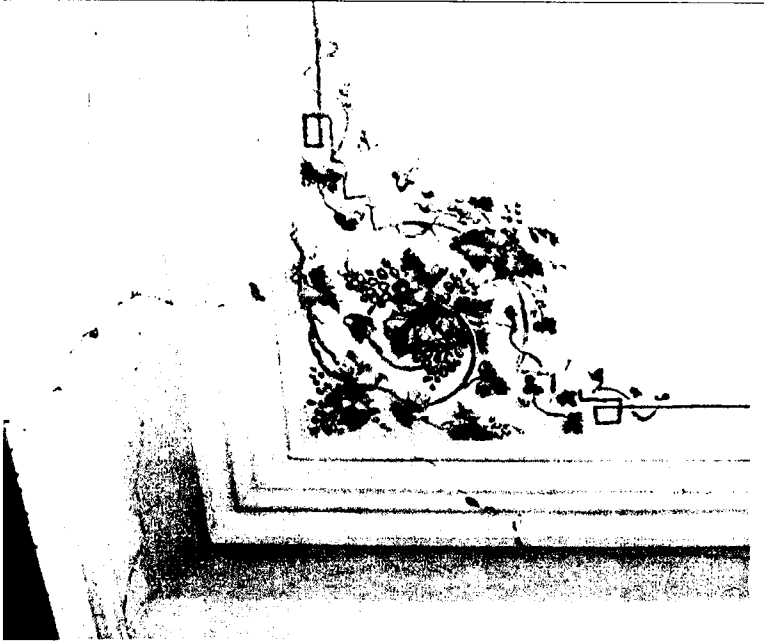
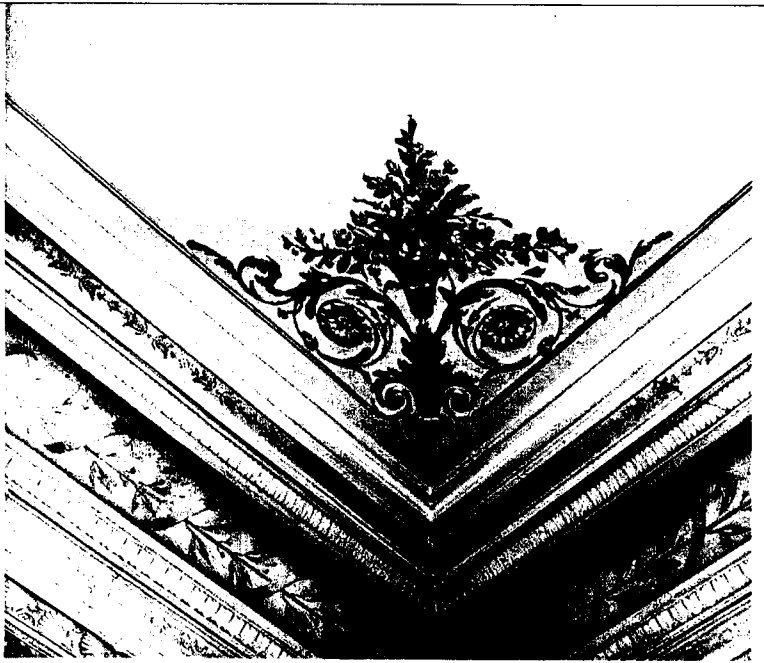
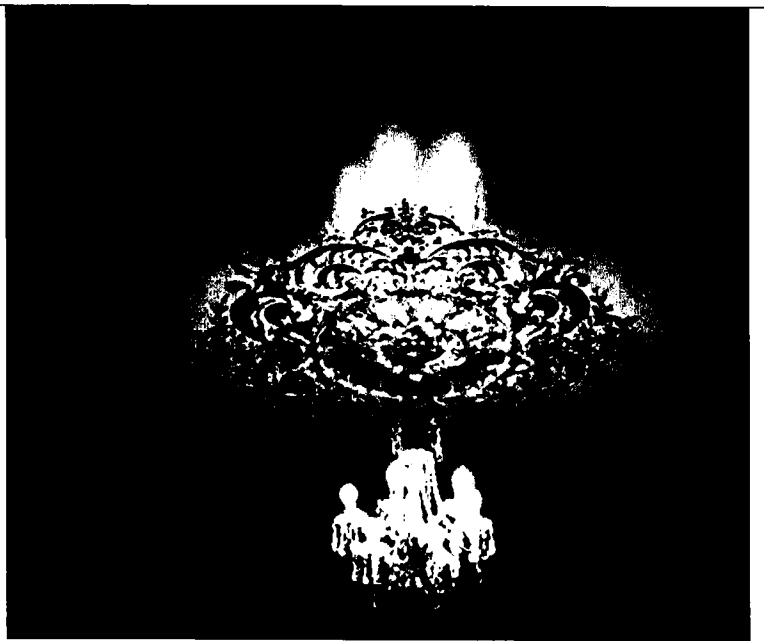
- потолочная лепнина растительного орнамента (центральная розетка и угловые букеты);



- угловая лепнина растительного характера с женским профилем в виньетке.





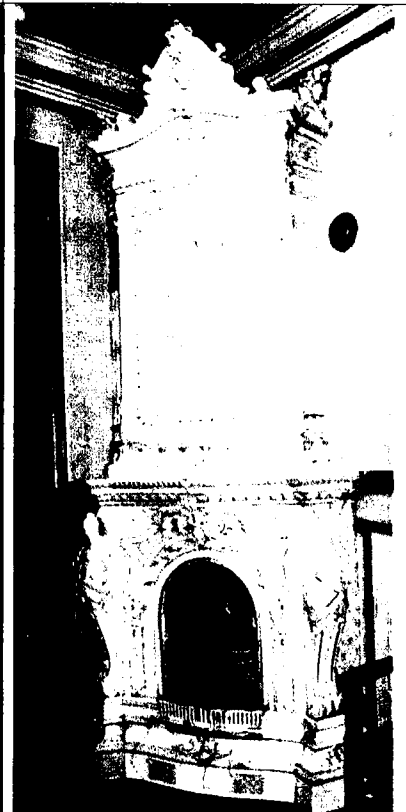
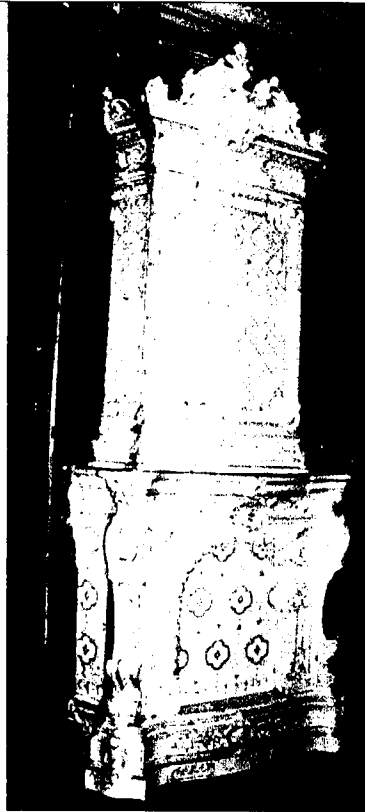


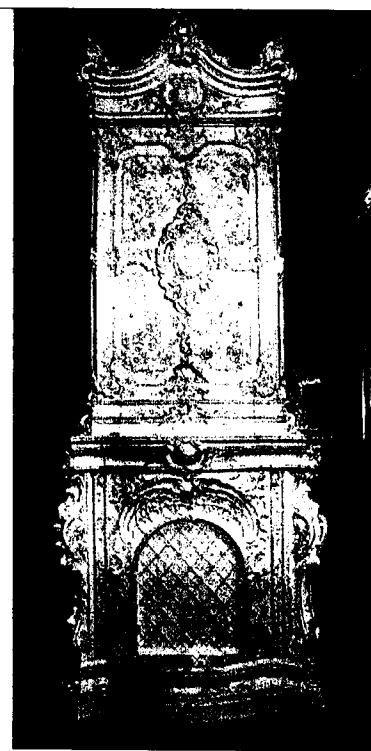
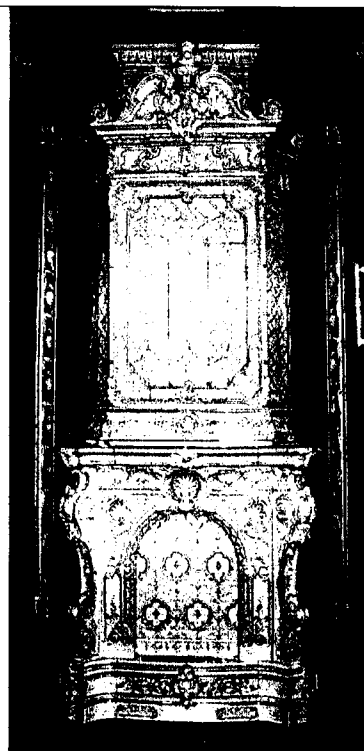
Печи:

- местоположение, габариты и декор шести финских изразцовых печей;

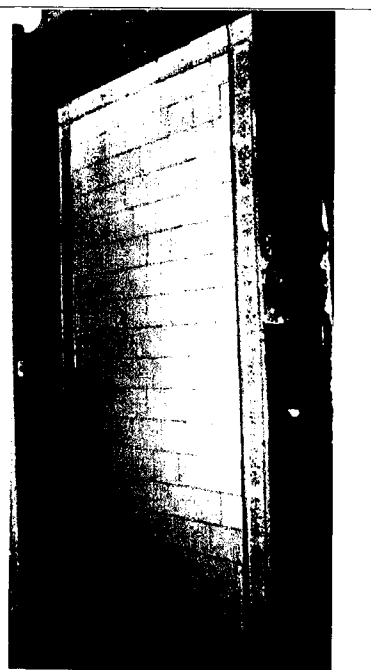
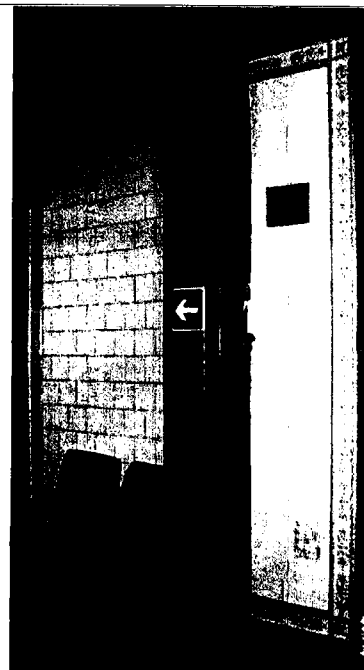


- материал, форма и декор рельефного бордюра печи;

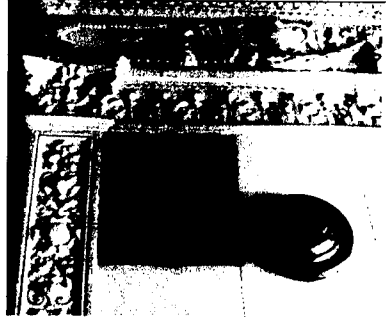
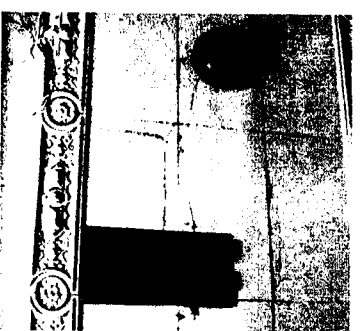


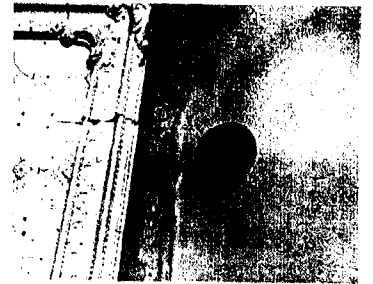
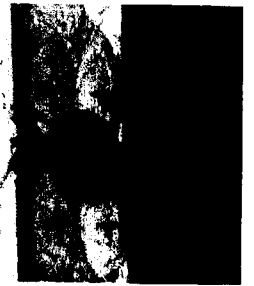
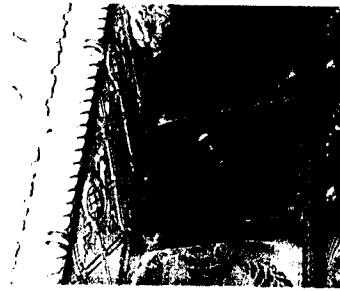


- местоположение, габариты и декор изразцовых плиток, обрамляющих печи;

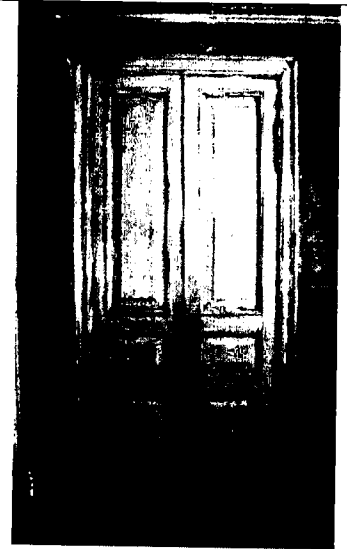


- материал, габариты и форма заслонок, решеток, продухов и дверец топочных камер;





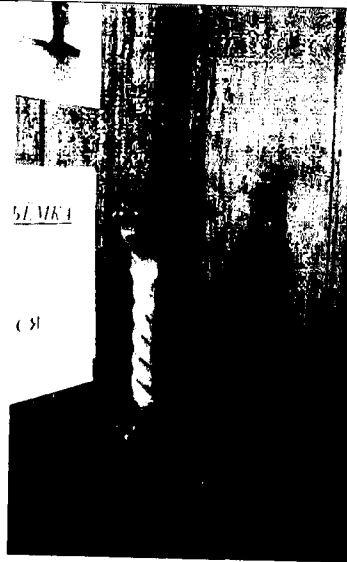
- местоположение, габариты и профиль филенчатых деревянных откосов дверей;



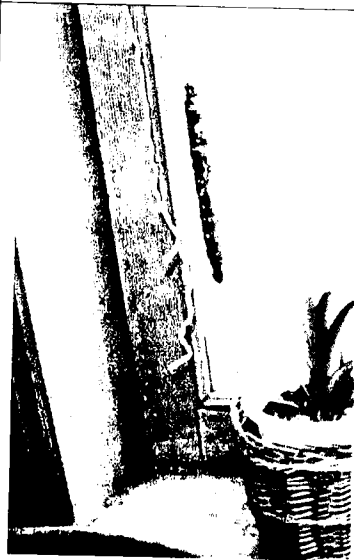
- местоположение, габариты и профиль деревянных филенчатых дверей;



- материал и форма дверной фурнитуры (ручки, петли, щеколды);



- местоположение, материал, форма и характер обработки оконных петель и шпингалетов.



* Предмет охраны может быть уточнен при проведении комплексных научных исследований во время ремонтно-реставрационных работ.