

КОМИТЕТ КУЛЬТУРНОГО НАСЛЕДИЯ САРАТОВСКОЙ ОБЛАСТИ

П Р И К А З

от 13.01.2023 № 21-04/16

г. Саратов

**Об утверждении предмета
охраны объекта культурного
наследия регионального значения,
расположенного по адресу: Саратовская
область, г. Саратов, пл. Театральная, 11**

В соответствии со статьями 20 и 20.1 Федерального закона от 25 июня 2002 года № 73-ФЗ «Об объектах культурного наследия (памятниках истории и культуры) народов Российской Федерации», приказом Министерства культуры РФ от 13 января 2016 года № 28 «Об утверждении Порядка определения предмета охраны объекта культурного наследия, включенного в единый государственный реестр объектов культурного наследия (памятников истории и культуры) народов Российской Федерации в соответствии со статьей 64 Федерального закона от 25 июня 2002 года № 73-ФЗ «Об объектах культурного наследия (памятниках истории и культуры) народов Российской Федерации», Положением о комитете культурного наследия Саратовской области, утвержденным постановлением Правительства Саратовской области от 6 декабря 2021 года № 1051-П, согласно проекту предмета охраны, разработанному ГАУК «НПЦ», ПРИКАЗЫВАЮ:

1. Утвердить предмет охраны объекта культурного наследия регионального значения «Волжско-Камский коммерческий Банк», 1889 г., 1889 г., расположенного по адресу: Саратовская область, г. Саратов, пл. Театральная, 11, согласно приложению.

2. Отделу правовой и организационно-кадровой работы (Белов А.К.) разместить приказ на официальном сайте в информационно-телекоммуникационной сети «Интернет» и направить приказ в министерство информации и массовых коммуникаций Саратовской области для официального опубликования.

3. Отделу учета объектов культурного наследия (Мастрюкова С.А.) направить уведомления, предусмотренные действующим законодательством в сфере охраны объектов культурного наследия.


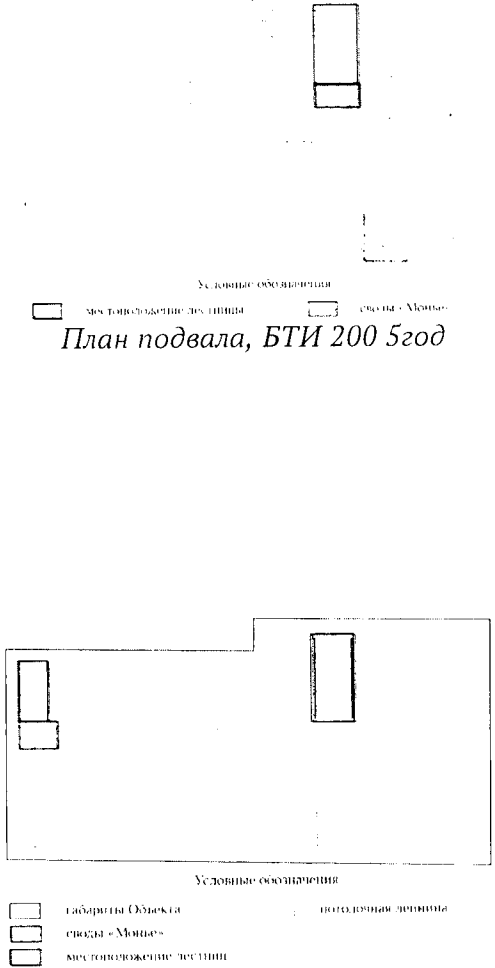
4. Контроль за исполнением настоящего приказа возложить на заместителя председателя комитета Афанасьеву В.П.

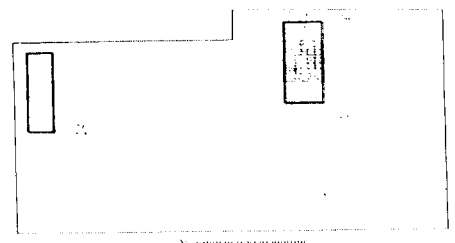
5. Приказ вступает в силу с момента его официального опубликования.

Министр области –
председатель комитета

В.В. Мухин

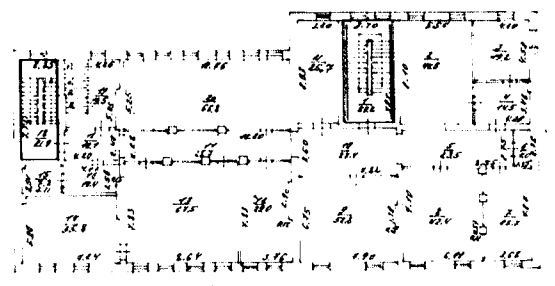
**Предмет охраны объекта культурного наследия регионального значения
«Волжско-Камский коммерческий Банк», 1889 г.», 1889 г., расположенного
по адресу: Саратовская область, г. Саратов, пл. Театральная, 11**

N п/п	Наименование предмета охраны	Описание предмета охраны	Изображение предмета охраны
1	Градостроительные характеристики:		
1.1.	Местоположение в структуре города Саратова:	– по линии застройки улицы площадь Театральная.	
1.2.	Габариты, силуэт:	– габариты и силуэт на период конца XIX в.	
2.	Архитектурные и конструктивные характеристики объекта:		
2.1.	Объемно-пространственная композиция (литера А):	<ul style="list-style-type: none"> – конфигурация здания в плане; – местоположение несущих стен; – количество этаже (4 этажа); – местоположение и габариты лестниц; – высотные отметки по венчающим карнизам и конку кровли. 	 <p>Условные обозначения</p> <p>□ местоположение лестницы □ стены «Монье»</p> <p><i>План подвала, БТИ 2005 год</i></p> <p>Условные обозначения</p> <p>□ габариты Объекта □ потолочная линия</p> <p>□ стены «Монье» □ местоположение лестниц</p> <p><i>План первого этажа, БТИ 2005 год</i></p>



Условные обозначения
 [black rectangle] — границы Объекта
 [white rectangle] — местоположение лестниц

План второго этажа, БТИ 2005 год



Условные обозначения
 [black rectangle] — местоположение лестниц

План третьего этажа, БТИ 1999 год



Условные обозначения
 [black rectangle] — местоположение лестниц

План четвертого этажа, БТИ 2005 год

2.2. Композиционное и архитектурно художественное оформление главного фасада:

– раскреповка по боковым осям и оси, смещенной от центра вправо (в уровне входного проема);

– рустовка по штукатурке в уровне первого этажа;



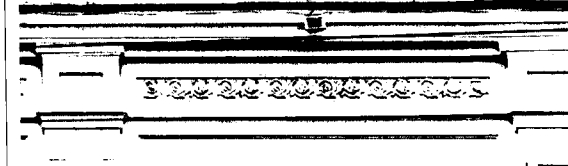
– рустовка по штукатурке осевых раскреповок;
– профиль межэтажных карнизов;

– баллюстрада в уровне третьего этажа;

– габариты и местоположение «бегущей волны» в уровне третьего этажа;

– профиль венчающего карниза с метричным рядом сухариков; парпетные тумбы, соединенные баллюстрадой;

– габариты парпетной стенки с зигзагообразными волнами.



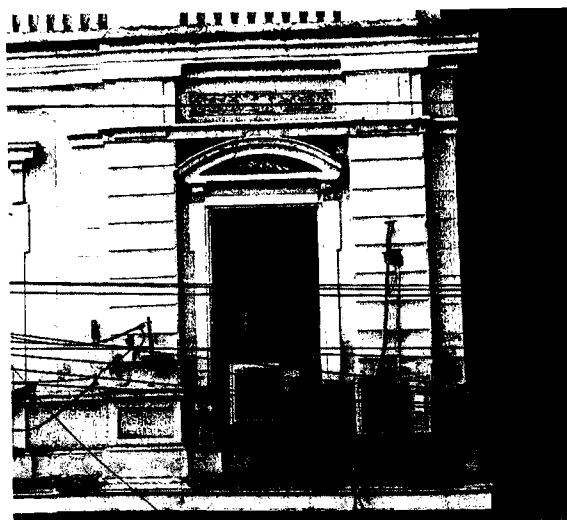
– рустованные пилястры в уровне второго этажа, их габариты и декор:

- пьедестал с филенкой и карнизами;
- капитель с филенкой.



– рустованные пилястры в уровне второго этажа по осям, их габариты и декор:

- пьедестал с филенкой и карнизами;
- профиль молдинга, соединяющего пилястры;
- капитель с каннелюрами.



– рустованные пилястры в уровне третьего и четвертого этажа, их габариты и декор:

- капитель с розеткой;
- ряд иконик в карнизной части;
- декора в виде зигзагообразной волны над карнизом капители.



2.3. Габариты, местоположение и декоративное оформление световых осей:

– прямоугольная форма дверного входного проема;

– оформление входного портала:

- спаренные колонны с развитым антаблементом, их габариты и декор;
- разорванная лучковая арка, её профиль и габариты.



– местоположение, форма и габариты проездной арки.



– прямоугольная форма окон;
– рисунок расстекловки;



– оформление окон первого этажа:
• филенки в подоконной части;
• филенки в простенках подоконной части;
• имитация замкового камня



– оформление окон второго этажа левой части фасада:
• обрамление простого профиля;
• широкая надоконная филенка;
• простенок с базой, филенкой и прямоугольной накладкой.



- оформление окон второго этажа по осям:
 - обрамление простого профиля с «ушками»;
 - подоконная филенка;
 - «S»-образные кронштейны в подоконной части, их габариты и декор;
 - лучковый сандрик с консолями;
 - растительный барельеф в тимпане сандрика.



- оформление окон второго этажа:
 - габариты и форма прясла;
 - обрамление простого профиля с «ушками»;
 - подоконная филенка;
 - прямоугольный сандрик с консолями, декорированный гуттами;
 - растительный барельеф под сандриком.



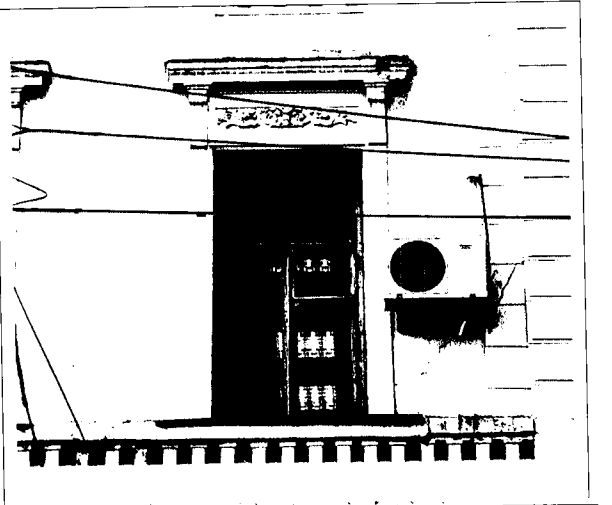
- оформление окон третьего этажа в левой части фасада:
 - обрамление простого профиля с тянутым карнизом в простенках.



- оформление окон третьего этажа по осям:
 - обрамление простого профиля;
 - лучковый сандрик с консолями.



- оформление окон третьего этажа:
 - обрамление простого профиля;
 - прямоугольный сандрик с консолями, декорированный гуттами;
 - растительный барельеф под сандриком.

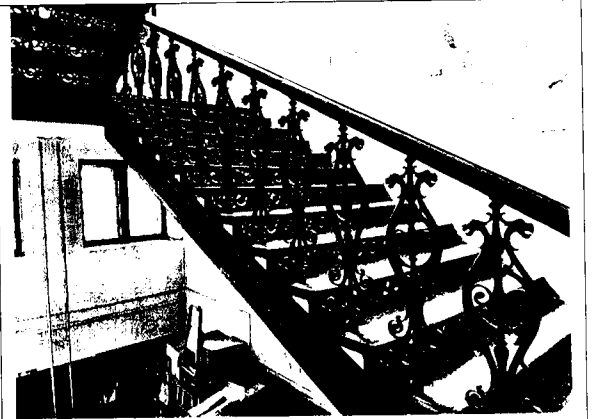



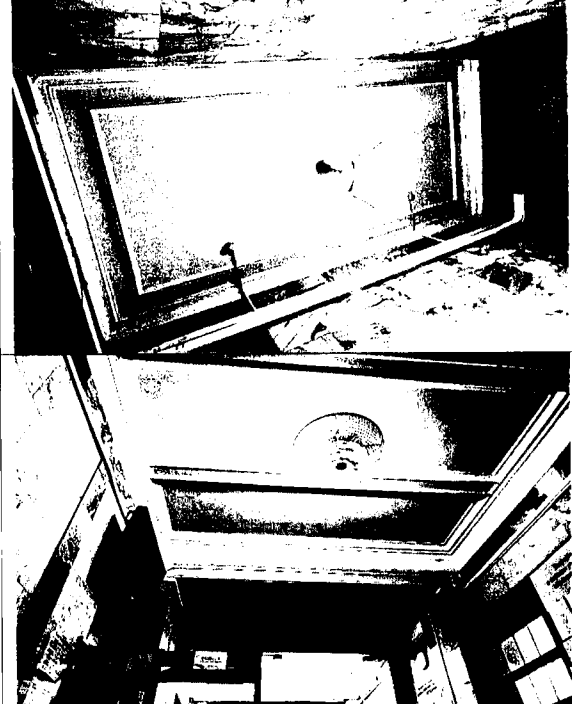
- оформление окон четвертого этажа:
 - обрамление простого профиля;
 - подоконный профиль с консолями;
 - декоративный элемент в виде меандра подоконной части;
 - тянутый карниз в простенках и в надоконной части;
 - растительный барельеф над окнами.



3. *Архитектурно - конструктивное решение интерьеров:*

- местоположение, габариты и оформление парадной лестницы:
 - рисунок кованного металлического ограждения;
 - рисунок кованых металлических ступеней (1-2 этаж).



		<p>– своды «Монье» под лестничной площадкой первого этажа;</p> <p>– местоположение, габариты и конструктивные элементы лестницы:</p> <ul style="list-style-type: none"> • своды «Монье» под лестничной площадкой первого этажа; 	
<p>3.1.</p>	<p><i>Элементы интерьера:</i></p>	<p>– профиль тянутых потолочных карнизов;</p>	

* Предмет охраны может быть уточнен при проведении комплексных научных исследований во время ремонтно-реставрационных работ.