



## КОМИТЕТ КУЛЬТУРНОГО НАСЛЕДИЯ САРАТОВСКОЙ ОБЛАСТИ

---

### П Р И К А З

от 06.02.2023 № 01-04/45

г. Саратов

**Об утверждении границ территории и требований к осуществлению деятельности в границах территории объекта культурного наследия местного (муниципального) значения, расположенного по адресу: Саратовская область, г. Маркс, ул. К. Маркса, 50**

В соответствии со статьями 3.1, 5.1 и 9.2 Федерального закона от 25 июня 2002 года № 73-ФЗ «Об объектах культурного наследия (памятниках истории и культуры) народов Российской Федерации», Законом Саратовской области от 04 ноября 2003 года № 69-ЗСО «Об охране и использовании объектов культурного наследия (памятников истории и культуры) народов Российской Федерации, находящихся на территории Саратовской области», поручением Президента РФ от 20 августа 2012 года № Пр-2217 о территориальном планировании развития территорий, имеющих памятники истории и культуры и другие объекты, представляющие историко-культурную ценность, приказом Министерства культуры Российской Федерации от 04 июня 2015 года № 1745 «Об утверждении требований к составлению проектов границ территорий объектов культурного наследия», Положением о комитете культурного наследия Саратовской области, утвержденным постановлением Правительства Саратовской области от 6 декабря 2021 года № 1051-П «Вопросы комитета культурного наследия Саратовской области», согласно проекту границ территории, разработанному ООО НПЦ «Приоритет», ПРИКАЗЫВАЮ:

1. Утвердить границы территории и требования к осуществлению деятельности в границах территории объекта культурного наследия местного (муниципального) значения «Здание школы приходской, кон. XIX в.», кон. XIX в., расположенного по адресу: Саратовская область, г. Маркс, ул. К. Маркса, 50, согласно приложению.

2. Отделу правовой и организационно-кадровой работы (Белов А.К.) разместить приказ на официальном сайте в информационно - телекоммуникационной сети «Интернет» и направить приказ в министерство информации и массовых коммуникаций Саратовской области для официального опубликования.

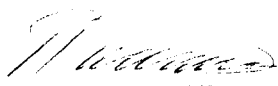
3. Отделу учета объектов культурного наследия (Мастрюкова С.А.) направить уведомления, предусмотренные действующим законодательством в сфере охраны объектов культурного наследия.

4. Отделу учета объектов культурного наследия (ответственный - Шустова Е.Г.) в срок, предусмотренный действующим законодательством, направить в орган регистрации прав документы (содержащиеся в них сведения), необходимые для внесения сведений в Единый государственный реестр недвижимости.

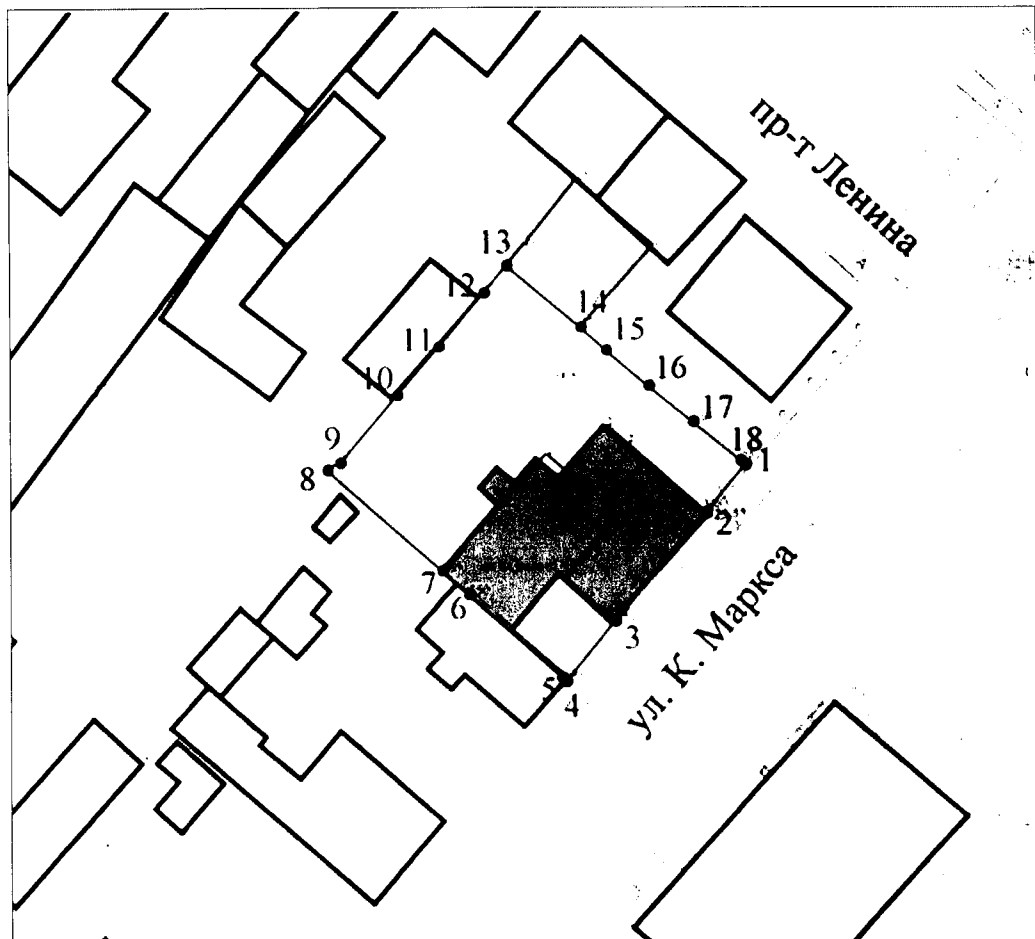
5. Контроль за исполнением настоящего приказа возложить на заместителя председателя комитета В.П. Афанасьеву.

6. Приказ вступает в силу с момента его официального опубликования.

**Министр области -  
председатель комитета**

  
В.В. Мухин

**Границы территории объекта культурного наследия местного  
(муниципального) значения «Здание школы приходской, кон. XIX в.»,  
кон. XIX в., расположенного по адресу: Саратовская область,  
г. Маркс, ул. К. Маркса, 50**



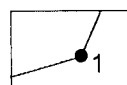
Условные обозначения:



объект культурного наследия местного  
(муниципального) значения  
«Здание школы приходской, кон. XIX в.»,  
(Саратовская область, г. Маркс, ул. К. Маркса, 50)



Нежилые здания, сооружения



Граница территории объекта культурного наследия  
местного (муниципального) значения  
«Здание школы приходской, кон. XIX в.»,  
(Саратовская область, г. Маркс, ул. К. Маркса, 50)



Кадастровый номер земельного участка

**Текстовое описание границ территории объекта культурного наследия  
местного (муниципального) значения «Здание школы приходской, кон.  
XIX в.», кон. XIX в. расположенного по адресу: Саратовская область,  
г. Маркс, ул. К. Маркса, 50**

Прохождение границы		Описание прохождения границы
от точки	до точки	
1	2	от точки 1 на юго-запад по границе земельного участка с кадастровым номером 64:44:040101:36 до точки 2
2	3	от точки 2 на юго-запад по границе земельного участка с кадастровым номером 64:44:040101:34 до точки 3
3	7	от точки 3 по ломаной линии через точки 4, 5, 6 по границе земельного участка с кадастровым номером 64:44:040101:35 до точки 7
7	13	от точки 7 по ломаной линии через точки 8, 9, 10, 11, 12 по границе земельного участка с кадастровым номером 64:44:040101:36 до точки 13
13	14	от точки 13 на юго-восток 3,75 м до точки 14
14	1	от точки 14 по ломаной линии через точки 15, 16, 17, 18 по границе земельного участка с кадастровым номером 64:44:040101:36 до начальной точки 1. Контур замкнулся

**Координаты поворотных точек границ территории объекта культурного  
наследия местного (муниципального) значения «Здание школы  
приходской, кон. XIX в.», кон. XIX в., расположенного по адресу:  
Саратовская область, г. Маркс, ул. К. Маркса, 50**

Обозначение характерных точек границы	Координаты (МСК-64)	
	X	Y
1	517068.56	2347646.29
2	517063.46	2347642.09
3	517051.58	2347632.31
4	517045.10	2347626.97
5	517045.59	2347626.47
6	517054.47	2347616.52
7	517057.07	2347613.61
8	517068.02	2347601.33
9	517068.80	2347602.75
10	517076.12	2347608.86
11	517081.47	2347613.33
12	517087.35	2347618.24
13	517090.26	2347620.69
14	517083.63	2347628.58

15	517081.09	2347631.34
16	517077.14	2347635.90
17	517073.25	2347640.66
18	517069.04	2347645.78
1	517068.56	2347646.29

**Требования к осуществлению деятельности в границах территории объекта культурного наследия местного (муниципального) значения «Здание школы приходской, кон. XIX в.», кон. XIX в. расположенного по адресу: Саратовская область, г. Маркс, ул. К. Маркса, 50**

Согласно ст. 5 Федерального закона от 25.06.2002 № 73-ФЗ «Об объектах культурного наследия (памятниках истории и культуры) народов Российской Федерации» (далее – Федеральный закон от 25.06.2002 № 73-ФЗ) территории объектов культурного наследия относятся к землям историко-культурного назначения. Требования к осуществлению деятельности в границах территории объекта культурного наследия установлены ст. 5.1 Федерального закона от 25.06.2002 № 73-ФЗ.

На территории памятника запрещается строительство объектов капитального строительства и увеличение объемно-пространственных характеристик существующих на территории памятника или ансамбля объектов капитального строительства; проведение земляных, строительных, мелиоративных и иных работ, за исключением работ по сохранению объекта культурного наследия или его отдельных элементов, сохранению историко-градостроительной или природной среды объекта культурного наследия.

На территории памятника разрешается ведение хозяйственной деятельности, не противоречащей требованиям обеспечения сохранности объекта культурного наследия и позволяющей обеспечить функционирование объекта культурного наследия в современных условиях.