

КОМИТЕТ КУЛЬТУРНОГО НАСЛЕДИЯ САРАТОВСКОЙ ОБЛАСТИ

П Р И К А З

от 06.12.2023 № 01.04/54

г. Саратов

**Об утверждении предмета охраны объекта
культурного наследия регионального значения,
расположенного по адресу: Саратовская
область, г. Хвалы́нск, ул. Советская, 49
(угол с ул. Коммунистическая)**

В соответствии со статьями 20 и 20.1 Федерального закона от 25 июня 2002 года № 73-ФЗ «Об объектах культурного наследия (памятниках истории и культуры) народов Российской Федерации», приказом Министерства культуры РФ от 13 января 2016 года № 28 «Об утверждении Порядка определения предмета охраны объекта культурного наследия, включенного в единый государственный реестр объектов культурного наследия (памятников истории и культуры) народов Российской Федерации в соответствии со статьей 64 Федерального закона от 25 июня 2002 года № 73-ФЗ «Об объектах культурного наследия (памятниках истории и культуры) народов Российской Федерации», Положением о комитете культурного наследия Саратовской области, утвержденным постановлением Правительства Саратовской области от 6 декабря 2021 года № 1051-П, согласно проекту предмета охраны, разработанному ГАУК «НПЦ», ПРИКАЗЫВАЮ:

1. Утвердить предмет охраны объекта культурного наследия регионального значения «Особняк купца Кошечева», 1860 г., расположенного по адресу: Саратовская область, г. Хвалы́нск, ул. Советская, 49 (угол с ул. Коммунистическая), согласно приложению.

2. Отделу правовой и организационно-кадровой работы (Белов А.К.) разместить приказ на официальном сайте в информационно-телекоммуникационной сети «Интернет» и направить приказ в министерство информации и массовых коммуникаций Саратовской области для официального опубликования.

3. Отделу учета объектов культурного наследия (Мастрюкова С.А.) направить уведомления, предусмотренные действующим законодательством в сфере охраны объектов культурного наследия.

4. Контроль за исполнением настоящего приказа возложить на заместителя председателя комитета Афанасьеву В.П.

5. Приказ вступает в силу с момента его официального опубликования.

Министр области –
председатель комитета

В.В. Мухин

**Предмет охраны объекта культурного наследия регионального значения
«Особняк купца Кощеева», 1860 г., расположенного по адресу:
Саратовская область, г. Хвалынский,
ул. Советская, 49 (угол с ул. Коммунистическая)**

Наименование и описание предмета охраны	Фото предмета охраны
<p>1. Местоположение Объекта в структуре города:</p> <ul style="list-style-type: none"> В квартале, ограниченном ул. Коммунистическая, ул. Советская, ул. Пугачёва, ул. Степана Разина; на пересечении улиц Советской и Коммунистической. 	 <p align="center"><i>Красным прямоугольником выделен исследуемый объект</i></p>
<p>2. Габариты, объемно-планировочная композиция и конструктивное решение здания:</p> <ul style="list-style-type: none"> этажность (одноэтажное с мезонином) здание; форма в плане прямоугольная; кровля – вальмовая; местоположение несущих стен; местоположение внутренних лестниц; симметричная композиция фасада со стороны ул. Коммунистическая; акцентирование уличных фасадов угловыми ризалитами с аттиками; 	<p align="center">Планы БТИ 1989 г. План первого этажа</p>  <p align="center"> ИСТОРИЧЕСКАЯ ПЛАНИРОВКА И СТЕНЫ ИСТОРИЧЕСКИЕ ПЕЧИ ТЯНУТЫЕ И ЛЕПНЫЕ ЭЛЕМЕНТЫ ПОТОЛКОВ </p> <p align="center">План мезонина</p> 

- стилевое решение фасада (эkleктика с элементами псевдорусского стиля);
- фасад выполнен в технике открытого кирпича с декоративной обточкой.



3. Композиционное и архитектурно-художественное оформление фасадов, сложившееся на период начала XX в.:

Главный (южный) фасад по ул. Коммунистическая [фото 1]:

- на 6 световых осей;
- симметричная композиция фасада;
- раскреповка фасада угловыми ризалитами;
- вынос и профиль цокольной части стены;
- размещение филёнок с крестообразным декором в цокольной части;
- местоположение, габариты и профиль подоконной тяги;
- декор фриза - профилированные кронштейны и зубчики;
- раскреповка венчающего карниза ризалитами;
- профиль и габариты развитого венчающего карниза с городчатым поясом;
- местоположение, профиль и габариты аттиков над ризалитами;
- декор аттика [фото 2]:
 - полукруглая дуга обрамления,
 - декор в виде замкового камня из формованного кирпича,
 - полуциркульные ложные окна,
 - рельефная надпись «1908 г.» «СВК» в центре

Главный фасад:



Фото 1.



Фото 2.

полуциркульного проёма аттика, расположенного в правой части фасада;

- типовой декор ризалитов [фото 3]:

пилястры

- тумба с резным кронштейном в основании пилястры [1],
 - кубышчатые полуколонны с импостом в основании [2],
 - спаренные муфтированные полуколонны в верхней части пилястры [3],
 - декоративные кокошники по верху полуколонн [4],
- профиль и габариты карниза со ступенчатыми зубчиками [5];

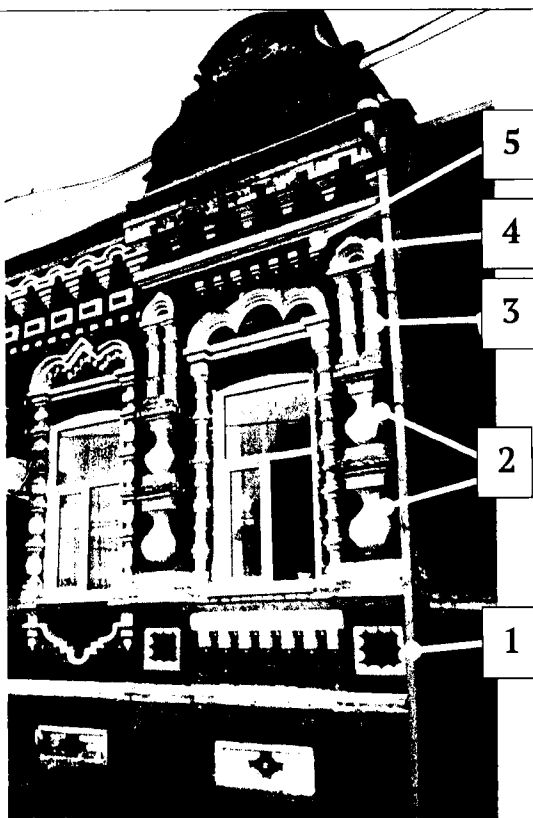


Фото 3.

Боковой (восточный) фасад по ул. Советская [фото 4]:

- на 5 световых осях, (в том числе дверной проём);
- диссимметричная композиция фасада;
- раскреповка фасада угловыми ризалитами;
- вынос и профиль цокольной части стены;
- размещение филёнок с крестообразным декором;
- местоположение, габариты и профиль подоконной тяги;
- декор фриза профилированными кронштейнами и зубчиками;
- раскреповка венчающего карниза ризалитами [фото 5];
- профиль и габариты развитого венчающего карниза с городчатым поясом;
- местоположение, профиль и габариты аттиков над ризалитами;
- декор аттика:
 - полукруглая дуга обрамления,
 - декор в виде замкового камня из формованного кирпича,
 - полуциркульные ложные окна;
- типовой декор ризалитов:
пилястры:



Фото 4.

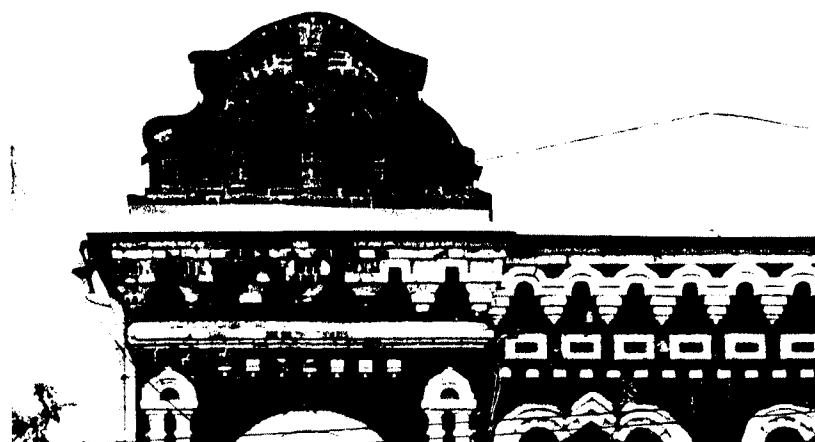


Фото 5.

- тумба с резным кронштейном в основании пилястры,
 - кубышчатые полуколонны с импостом в основании,
 - спаренные муфтированные полуколонны в верхней части пилястры,
 - декоративные кокошники по верху полуколонн,
- профиль и габариты карниза со ступенчатыми зубчиками;
- общие габариты, материал исполнения козырька;

Дворовый (северный) фасад [фото 6,7]

- вынос и габариты цокольной части стены;
- профиль и габариты развитого венчающего карниза с городчатым поясом;
- декор фриза профилированной тягой и зубчиками;
- местоположение и профиль лопаток.



Фото 6.



Фото 7.

4. Габариты и местоположение световых осей и декоративных элементов световых осей:

- габариты оконных проёмов с лучковой перемычкой;
 - типовое обрамление окон ризалитов [фото 9]:
- сандрик в виде строенных кокошников [1],
 - контрналичники: (муфтированная полуколонна) [2],
 - подоконный декор в виде фартука с зубчиками [3];
- типовое обрамление окон



- основного поля фасадов [фото 8]:
- сандрик в виде сложного кокошника [1],
 - контрналичники: (имитация бус с катушкой) [2],
 - подоконный декор в виде свесов и ажурного фартука [3];
- местоположение дверного проема, со стороны бокового (западного) фасада;
 - местоположение, профиль и декор обрамления ложного окна над входом со стороны западного фасада [фото 10].

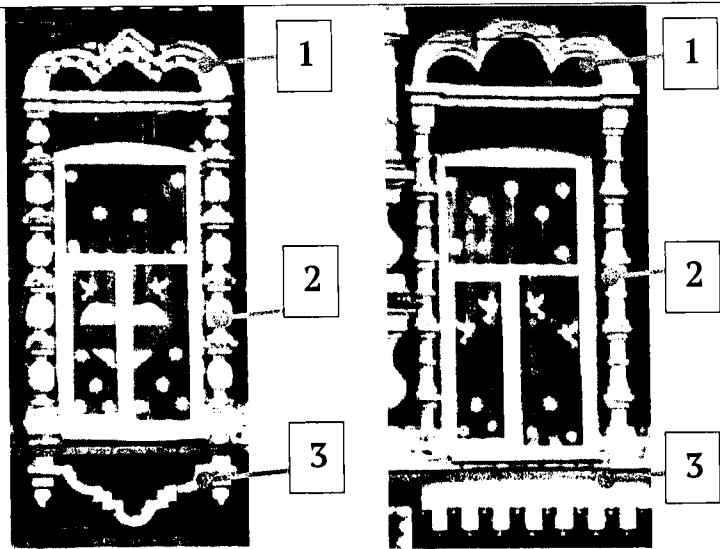


Фото 8.

Фото 9.

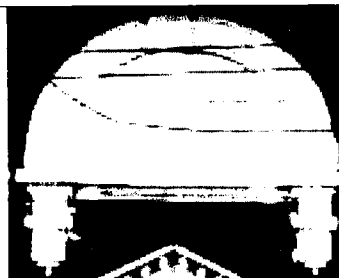


Фото 10.

5. Конструктивные и декоративные элементы внутреннего пространства

- местоположение и габариты печей;
- 3 круглые тонкостенные печи в металлическом футляре [фото 11, 12] (см. план первого этажа П1, П2, П3);

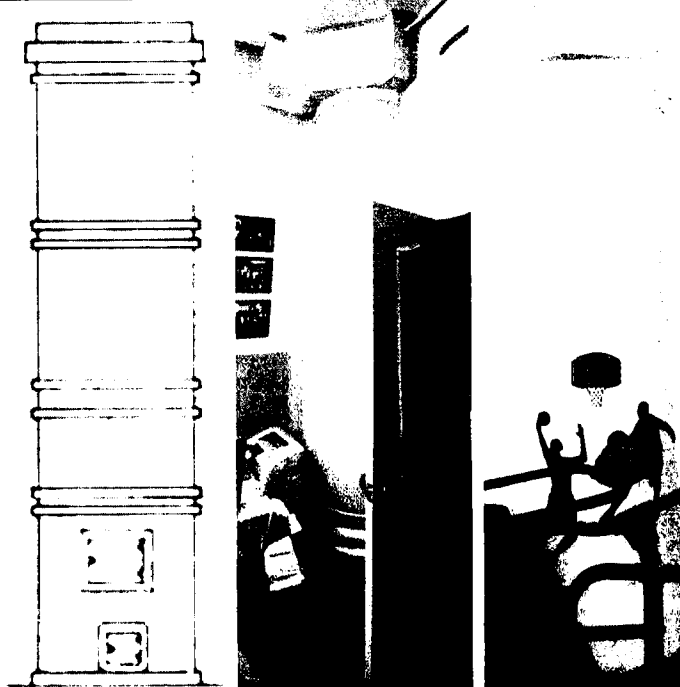


Фото 11

фото 12

декор потолков в помещениях 1-го этажа:

- профиль и габариты потолочного карниза с филенкой [фото 13] (на плане первого этажа 1);

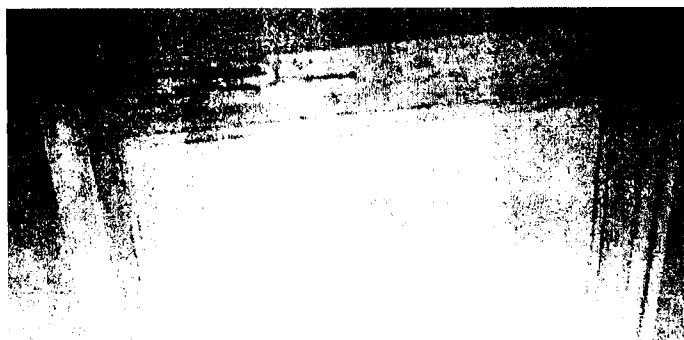


Фото 13

- профиль многоуровневого карниза, лепной декор в виде ряд ионик [фото 14] (на плане первого этажа 2);



Фото 14

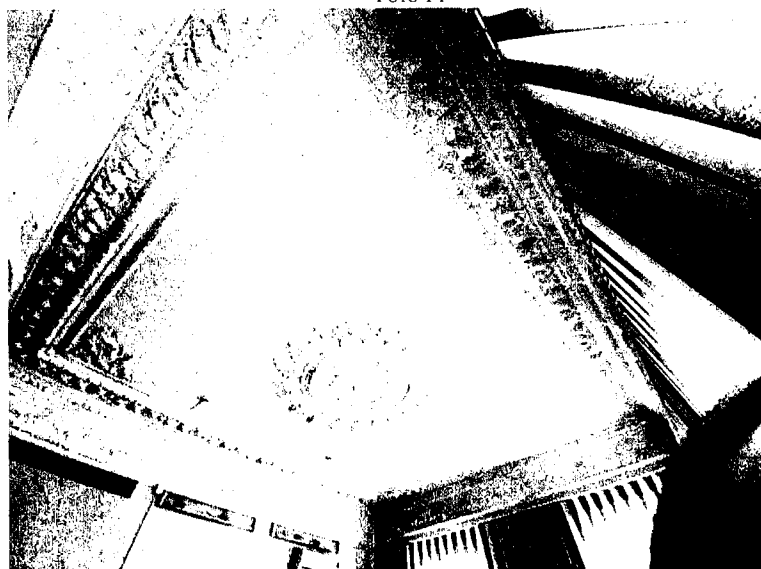


Фото 15

- типовое оформление потолков (на плане первого этажа 3, 4):
 - профили многоуровневого карниза,
 - лепной декор карниза (богатый растительный орнамент, поясок в виде листьев аканта, ряд ионик) [фото 15, 16],
 - потолочные филенки сложного профиля, с орнаментом в виде гирлянд и листьев аканта,
 - лепнина в виде растительного орнамента по углам потолка,
 - местоположение, форма и лепной декор центральной потолочной розетки;

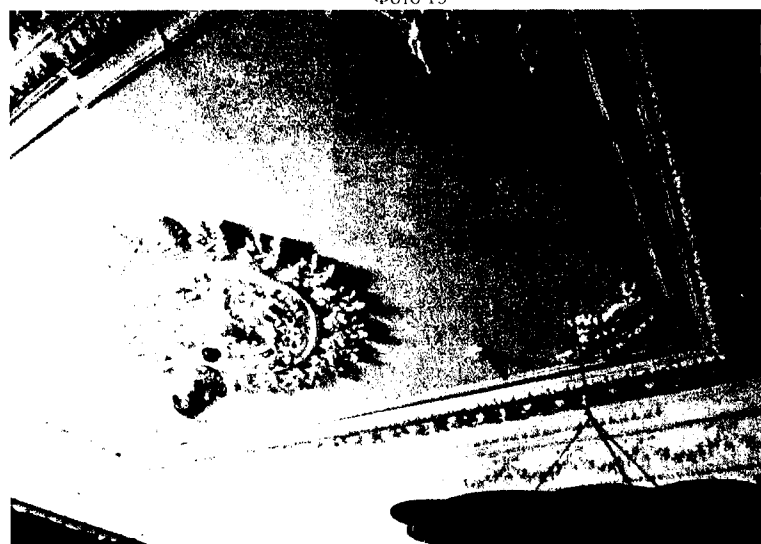


Фото 16

- оформление потолка (на плане первого этажа 5):
--профиль и габариты потолочного карниза с филёнкой,
--местоположение, форма и рисунок центральной потолочной розетки [фото 17].

декор потолка в помещении мезонина:

- профиль и габариты потолочного карниза с филёнкой [фото 18] (на плане мезонина 6).

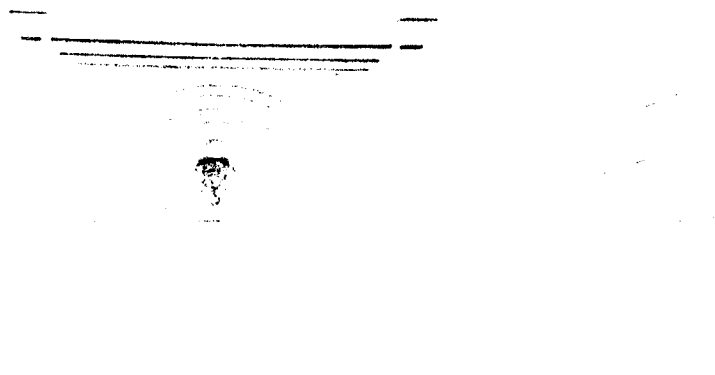


Фото 17

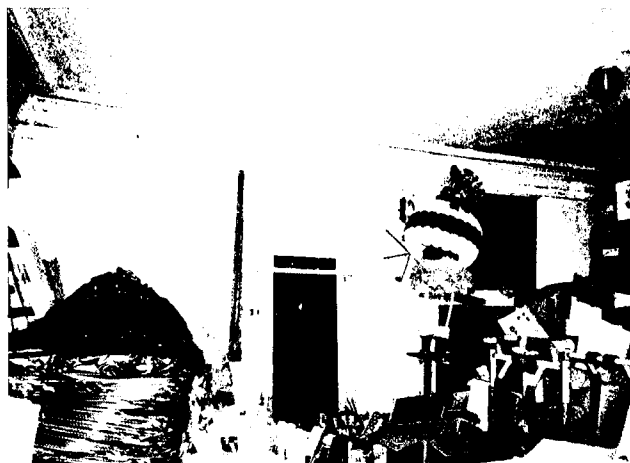


Фото 18

* Предмет охраны может быть уточнен при проведении комплексных научных исследований во время ремонтно-реставрационных работ.