



КОМИТЕТ КУЛЬТУРНОГО НАСЛЕДИЯ САРАТОВСКОЙ ОБЛАСТИ

П Р И К А З

от 07.02.2023 № 01-04/56

г. Саратов

О включении выявленного объекта культурного наследия по адресу: Саратовская область, г. Саратов, ул. Астраханская, 77, в единый государственный реестр объектов культурного наследия (памятников истории и культуры) народов Российской Федерации в категории объекта культурного наследия местного (муниципального) значения, утверждении границ территории, требований к осуществлению деятельности в границах территории объекта культурного наследия и предмета охраны

В соответствии со статьями 3.1, 5.1, 9.2 и 18 Федерального закона от 25 июня 2002 года № 73-ФЗ «Об объектах культурного наследия (памятниках истории и культуры) народов Российской Федерации», Законом Саратовской области от 04 ноября 2003 года № 69-ЗСО «Об охране и использовании объектов культурного наследия (памятников истории и культуры) народов Российской Федерации, находящихся на территории Саратовской области», приказом Министерства культуры Российской Федерации от 04 июня 2015 года № 1745 «Об утверждении требований к составлению проектов границ территорий объектов культурного наследия», Положением о комитете культурного наследия Саратовской области, утвержденным постановлением Правительства Саратовской области от 6 декабря 2021 года № 1051-П, на основании акта государственной историко-культурной экспертизы от 23 декабря 2022 года, выполненного экспертом Хливнюком А.В., письма администрации муниципального образования «Город Саратов» от 05 октября 2022 № 02-02-08/1960, ПРИКАЗЫВАЮ:

1. Включить выявленный объект культурного наследия «Объединенное среднее техническое училище, 1910-е гг.», расположенный по адресу: Саратовская область, г. Саратов, ул. Астраханская, 77, в единый государственный реестр объектов культурного наследия (памятников истории и культуры) народов Российской Федерации в категории объекта культурного наследия местного (муниципального) значения с наименованием «Здание

среднего технического училища». Адрес объекта: Саратовская область, г. Саратов, ул. Астраханская, 77 (литер А). Время создания (возникновения) объекта и (или) дата связанного с ним исторического события: 1900 год, реконструкция 1968 год. Вид объекта: памятник. Общая видовая принадлежность: памятник градостроительства и архитектуры.

2. Утвердить:

2.1. Границы территории и требования к осуществлению деятельности в границах территории объекта культурного наследия местного (муниципального) значения «Здание среднего технического училища», 1900 год, реконструкция 1968 год, расположенного по адресу: Саратовская область, г. Саратов, ул. Астраханская, 77 (литер А), согласно приложению № 1.

2.2. Предмет охраны объекта культурного наследия местного (муниципального) значения «Здание среднего технического училища», 1900 год, реконструкция 1968 год, расположенного по адресу: Саратовская область, г. Саратов, ул. Астраханская, 77 (литер А), согласно приложению № 2.

3. Внести изменение в приказ министерства культуры Саратовской области от 19 июня 2001 года № 1-10/177 «Об утверждении списка вновь выявленных объектов историко-культурного наследия, расположенных на территории Саратовской области», исключив в разделе «г. Саратов» следующую строку:

54.	Объединенное среднее техническое училище, 1910-е гг.	ул. Астраханская, 77
-----	--	----------------------

4. Отделу правовой и организационно-кадровой работы (Белов А.К.) разместить приказ на официальном сайте в информационно-телекоммуникационной сети «Интернет» и направить приказ в министерство информации и массовых коммуникаций Саратовской области для официального опубликования.


5. Отделу учета объектов культурного наследия (Мастрюкова С.А.) направить уведомления, предусмотренные действующим законодательством в сфере охраны объектов культурного наследия.

6. Отделу учета объектов культурного наследия (ответственный - Шустова Е.Г.) в срок, предусмотренный действующим законодательством, направить в орган регистрации прав документы (содержащиеся в них сведения), необходимые для внесения сведений в Единый государственный реестр недвижимости.

7. Контроль за исполнением настоящего приказа возложить на заместителя председателя комитета Афанасьеву В.П.

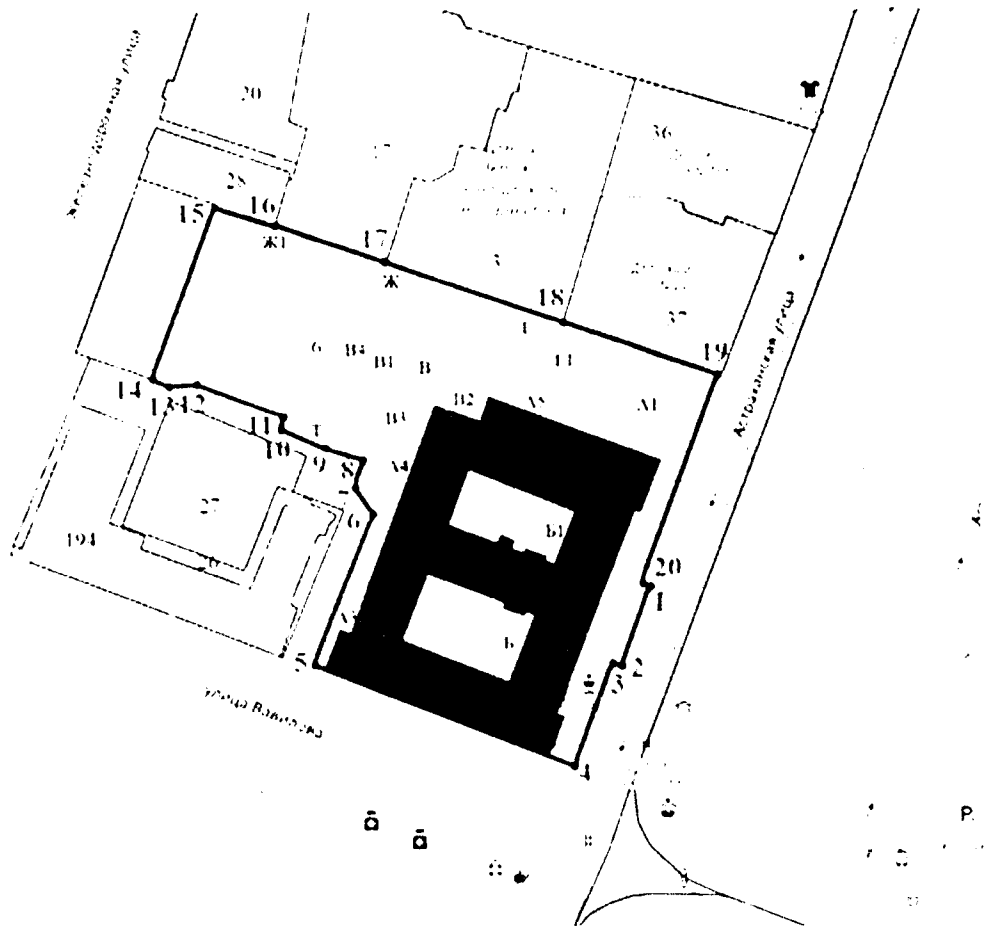
8. Приказ вступает в силу с момента его официального опубликования.

Министр области –
председатель комитета



В.В. Мухин

**Границы территории объекта культурного наследия местного
(муниципального) значения «Здание среднего технического училища»,
1900 год, реконструкция 1968 год, расположенного по адресу: Саратовская
область, г. Саратов, ул. Астраханская, 77 (литер А)**



Условные обозначения:

- границы земельных участков
- .6 обозначение земельного участка
- 1,2,3... поворотные точки
- границы территории ОКН
- ОКН

**Текстовое описание границ территории объекта культурного наследия
местного (муниципального) значения «Здание среднего технического
училища», 1900 год, реконструкция 1968 год, расположенного по адресу:
Саратовская область, г. Саратов, ул. Астраханская, 77 (литер А)**

- от точки 1 (через точку 2, 3, 4, 5, 6, 7, 8, 9, 10, 11, 12, 13) до точки 14 – по границе земельного участка с кадастровым номером 64:48:060203:6;
- от точки 14 до точки 15 – на север параллельно восточному фасаду строения литер «А2»;
- от точки 15 (через точку 16, 17, 18, 19, 20) в исходную точку 1 – далее по границе земельного участка с кадастровым номером 64:48:060203:6. Контур замкнулся.

**Координаты поворотных точек границ территории объекта
культурного наследия местного (муниципального) значения «Здание
среднего технического училища», 1900 год, реконструкция 1968 год,
расположенного по адресу: Саратовская область, г. Саратов,
ул. Астраханская, 77 (литер А)**

Обозначение (номер) характерной точки	Координаты характерных точек в системе МСК-64	
	X	Y
1	497047.32	2297245.23
2	497027.73	2297237.60
3	497028.40	2297235.78
4	497001.45	2297225.75
5	497027.61	2297159.95
6	497066.06	2297175.28
7	497073.48	2297170.33
8	497080.71	2297172.83
9	497083.25	2297162.97
10	497088.23	2297151.40
11	497091.61	2297152.52
12	497100.03	2297129.90
13	497099.63	2297124.05
14	497101.29	2297119.36
15	497145.41	2297135.52
16	497140.59	2297150.97
17	497131.10	2297178.41
18	497115.69	2297223.55
19	497101.95	2297263.16
20	497048.10	2297243.11
1	497047.32	2297245.23

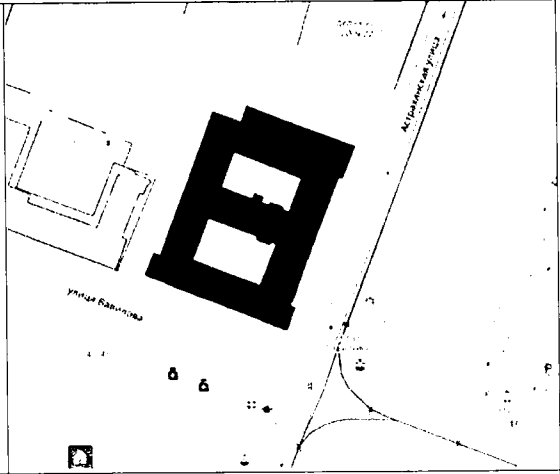
Требования к осуществлению деятельности в границах территории объекта культурного наследия местного (муниципального) значения «Здание среднего технического училища», 1900 год, реконструкция 1968 год, расположенного по адресу: Саратовская область, г. Саратов, ул. Астраханская, 77 (литер А)

Согласно ст. 5 Федерального закона от 25.06.2002 № 73-ФЗ «Об объектах культурного наследия (памятниках истории и культуры) народов Российской Федерации» (далее – Федеральный закон от 25.06.2002 № 73-ФЗ) территории объектов культурного наследия относятся к землям историко-культурного назначения. Требования к осуществлению деятельности в границах территории объекта культурного наследия установлены ст. 5.1 Федерального закона от 25.06.2002 № 73-ФЗ.

На территории памятника **запрещается** строительство объектов капитального строительства и увеличение объемно-пространственных характеристик существующих на территории памятника или ансамбля объектов капитального строительства; проведение земляных, строительных, мелиоративных и иных работ, за исключением работ по сохранению объекта культурного наследия или его отдельных элементов, сохранению историко-градостроительной или природной среды объекта культурного наследия.

На территории памятника **разрешается** ведение хозяйственной деятельности, не противоречащей требованиям обеспечения сохранности объекта культурного наследия и позволяющей обеспечить функционирование объекта культурного наследия в современных условиях.

**Предмет охраны объекта культурного наследия местного
(муниципального) значения «Здание среднего технического училища»,
1900 год, реконструкция 1968 год, расположенного по адресу: Саратовская
область, г. Саратов, ул. Астраханская, 77 (литер А)**

№ п/п	Наименование предмета охраны	Описание предмета охраны	Изображение предмета охраны
1	Градостроительные характеристики:		
1.1	Местоположение в структуре городской застройки:	– по линии застройки ул. Астраханская и ул. им. Вавилова.	
1.2	Габариты, силуэт:	– габариты и силуэт на 1900 год, 1968 год.	
2	Архитектурные и конструктивные характеристики:		
2.1	Объемно - пространственная композиция:	<ul style="list-style-type: none"> – конфигурация в плане (приближенная к прямоугольной с двумя внутренними дворами); – количество этажей (переменная этажность: 2 и 4 этажа); – высотные акценты, высотные отметки по венчающим карнизам; – форма крыши (скатная). 	

2.2 Композиция и архитектурно - художественное оформление восточного фасада:

Восточный (главный) фасад по ул. Астраханской симметричный в 27 световых осей, с боковыми ризалитами, а также ризалитом небольшого выноса по центру в уровне первого и второго этажей.

Местоположение, форма и габариты:

- оконных проемов первого этажа с лучковым завершением, увенчанных замковым камнем;
- оконных проемов второго этажа центрального ризалита с полуциркульным завершением, увенчанных декором в виде трех замковых камней;
- оконных проемов второго этажа с лучковым завершением и выступающими клинчатыми перемычками с замковым камнем;
- оконных проемов третьего и четвертого этажей прямоугольной конфигурации;
- дверного проема первого этажа прямоугольной конфигурации.

Исторические форма и габариты:

- боковых и центрального ризалитов;
- межэтажного карниза (между вторым и третьим этажами), декорированного дентикулами и широким в четыре ряда кладки поребриком;



Восточный фасад



Центральный ризалит



Оконные проемы второго этажа



Оконные проемы первого этажа

- подоконной профилированной тяги оконных проемов второго этажа;
- подоконной профилированной тяги оконных проемов первого этажа;
- профилированной цокольной тяги;
- профилированного межэтажного карниза (между первым и вторым этажами);
- профилированного венчающего карниза;
- аркатуры, заключенной между пилястрами, проходящей над оконным проемом второго этажа боковых ризалитов по 2-й и 26-й световым осям;
- пилястр в уровне первого и второго этажей, расположенных в простенках оконных проемов боковых ризалитов, а также между 6-й и 7-й, 9-й и 10-й, 18-й и 19-й, 21-й и 22-й световыми осями.



Оконные проемы бокового ризалита



Фрагмент восточного фасада



Аркатура

2.3 **Композиция и архитектурно - художественное оформление южного фасада:**

Южный фасад по ул. им. Вавилова Н.И. симметричный в 16 световых осей.

Местоположение, форма и габариты:

- оконных проемов первого этажа с лучковым завершением, увенчанных замковым камнем;
- оконных проемов второго этажа с лучковым завершением и выступающими клинчатыми перемычками с замковым камнем;
- оконных проемов третьего и четвертого этажей прямоугольной конфигурации.

Исторические форма и габариты:

- межэтажного карниза (между вторым и третьим этажами), декорированного дентикулами и широким в четыре ряда кладки поребриком;
- подоконной профилированной тяги оконных проемов второго этажа;
- подоконной профилированной тяги оконных проемов первого этажа;
- профилированной цокольной тяги;
- профилированного межэтажного карниза (между первым и вторым этажами);
- профилированного венчающего карниза;
- пилястр в уровне



Южный фасад




Оконные проемы первого этажа



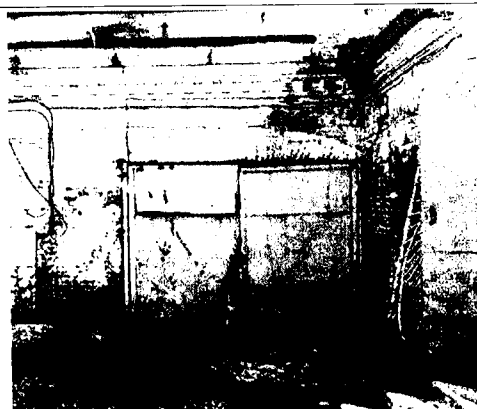
Оконные проемы второго этажа



Пилястра

		<p>первого и второго этажей, фланкирующих угловые вертикали фасада, а также расположенных между 4-й и 5-й, 12-й и 13-й световыми осями.</p>	
<p>2.4</p>	<p>Композиция и архитектурно - художественное оформление западного дворового фасада:</p>	<p><u>Западный фасад со стороны двора</u> асимметричный в 18 световых осей и боковым ризалитом.</p> <p>Местоположение, форма и габариты:</p> <ul style="list-style-type: none"> – оконных проемов первого и второго этажей с лучковым завершением; – проема въезда во внутренний двор с лучковым завершением. <p>Исторические форма и габариты:</p> <ul style="list-style-type: none"> – клинчатых лучковых перемычек оконных проемов второго этажа выступающей части фасада (ризалита) с замковым камнем; – замковых камней оконных проемов первого этажа выступающей части фасада (ризалита); – клинчатых лучковых перемычек оконных проемов первого и второго этажей; – подоконной профилированной тяги оконных проемов второго этажа; – профилированной цокольной тяги; – профилированного межэтажного карниза с дентикулами; – профилированного венчающего карниза с 	 <p>Западный фасад</p> <p>Оконные проемы второго этажа</p> <p>Оконные проемы первого этажа</p>

дентикулами, с широким в четыре ряда кладки поребриком и чередой ступенчатых зубчиков.



Проем въезда во внутренний двор



Фрагмент западного фасада

2.5 Композиция и архитектурно - художественное оформление внутривортовых фасадов:

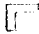
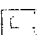
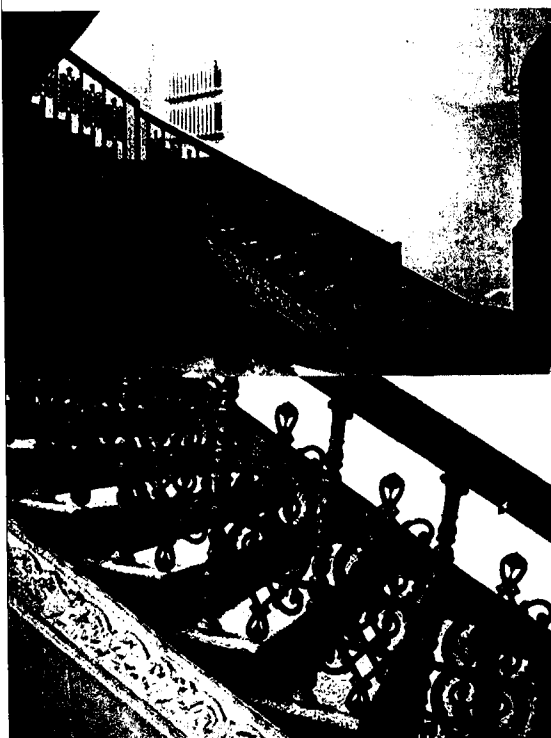
Местоположение, форма и габариты:

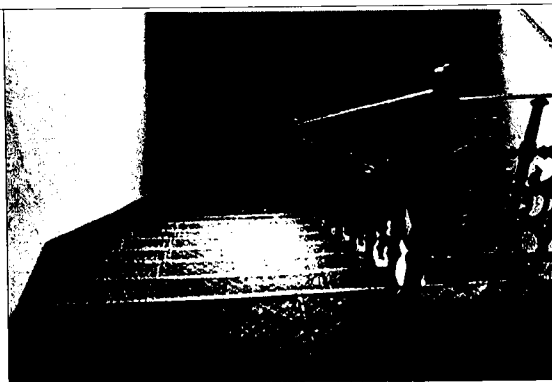
- оконных проемов первого и второго этажей с лучковым завершением;
- проемов въезда с лучковым завершением.

Исторические форма и габариты:

- клинчатых лучковых перемычек оконных проемов первого и второго этажей;
- подоконной профилированной тяги оконных проемов второго этажа;
- профилированной цокольной тяги;
- профилированного межэтажного карниза с дентикулами (между первым и вторым этажами);
- профилированного венчающего карниза с дентикулами, широким в четыре ряда кладки поребриком и чередой ступенчатых зубчиков.

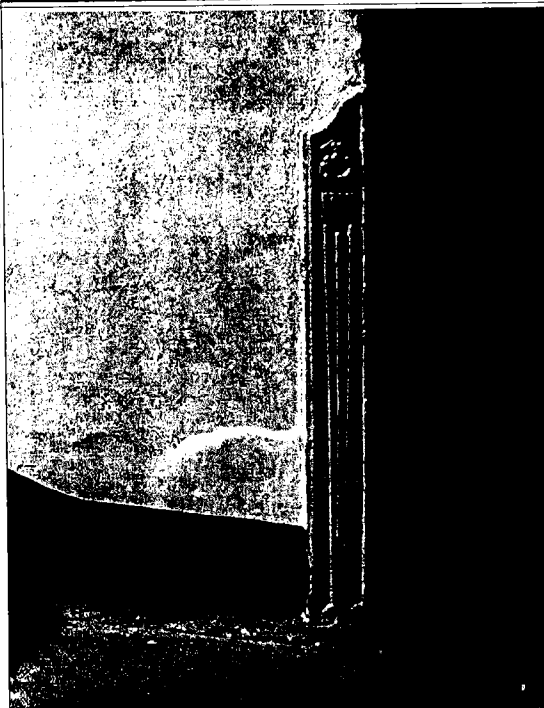


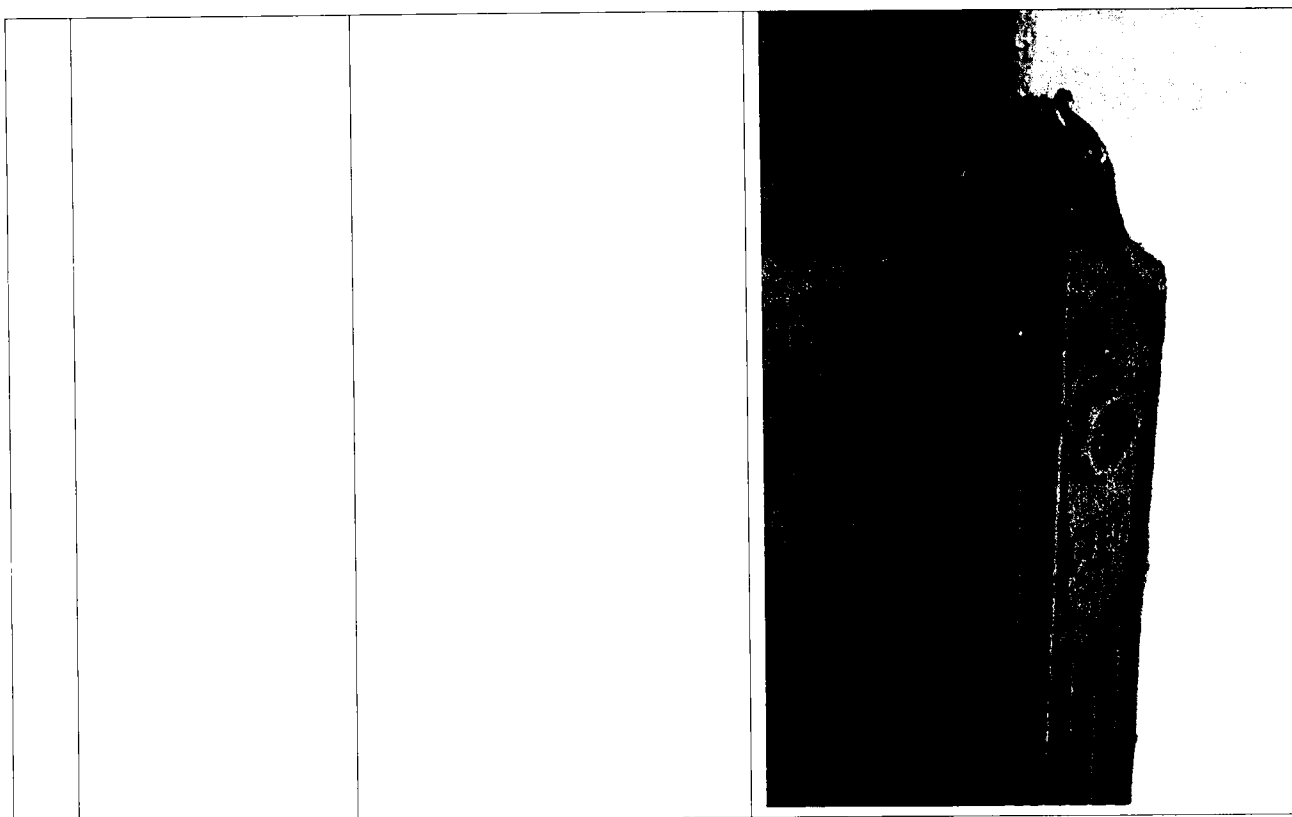
2.6	Вид отделки фасадной поверхности восточного и южного, главных фасадов:	Штукатурка по кирпичной кладке с последующей окраской.	
2.7	Элементы декоративного оформления интерьеров:	<p><u>Парадная лестница</u> трехмаршевой конфигурации.</p> <p>Местоположение, историческая форма и габариты:</p> <ul style="list-style-type: none"> – косоуров из чугунного литья, украшенных растительным орнаментом; – ступеней и межэтажных лестничных площадок из чугунного литья с геометрическим и растительным орнаментом; – ограждения из чугунного литья в виде балясин, соединенных фигурными симметричными элементами. 	<div style="text-align: center;">  <p>Схема плана первого этажа с обозначением лестницы</p> </div> <div style="text-align: center; margin-top: 100px;">  <p>Схема плана второго этажа с обозначением лестницы</p> </div> <div style="text-align: right; margin-top: 20px;">  </div>



Декоративные уголки из
чугунного литья.

Местоположение,
историческая форма
уголков из чугуна,
украшенных растительным
орнаментом; зубчатым
колесом с клеймом
«СТЭП».





* Предмет охраны может быть уточнен при проведении комплексных научных исследований во время ремонтно-реставрационных работ.