

КОМИТЕТ КУЛЬТУРНОГО НАСЛЕДИЯ САРАТОВСКОЙ ОБЛАСТИ

П Р И К А З

от 04.04.2023 № 01-04/141

г. Саратов

**Об утверждении предмета
охраны объекта культурного
наследия регионального значения,
расположенного по адресу: Саратовская
область, г. Саратов, ул. им. Киселева Ю.П., 2 /
ул. им. Горького А.М., 47**

В соответствии со статьями 20 и 20.1 Федерального закона от 25 июня 2002 года № 73-ФЗ «Об объектах культурного наследия (памятниках истории и культуры) народов Российской Федерации», приказом Министерства культуры РФ от 13 января 2016 года № 28 «Об утверждении Порядка определения предмета охраны объекта культурного наследия, включенного в единый государственный реестр объектов культурного наследия (памятников истории и культуры) народов Российской Федерации в соответствии со статьей 64 Федерального закона от 25 июня 2002 года № 73-ФЗ «Об объектах культурного наследия (памятниках истории и культуры) народов Российской Федерации», Положением о комитете культурного наследия Саратовской области, утвержденным постановлением Правительства Саратовской области от 6 декабря 2021 года № 1051-П, согласно проекту предмета охраны, разработанному ГАУК «НПЦ», ПРИКАЗЫВАЮ:

1. Утвердить предмет охраны объекта культурного наследия регионального значения «Дом А.С.Сатова», нач. XX в., расположенного по адресу: Саратовская область, г. Саратов, ул. им. Киселева Ю.П., 2 / ул. им. Горького А.М., 47, согласно приложению.

2. Отделу правовой и организационно-кадровой работы (Белов А.К.) разместить приказ на официальном сайте в информационно-телекоммуникационной сети «Интернет» и направить приказ в министерство информации и печати Саратовской области для официального опубликования.

3. Отделу учета объектов культурного наследия (Мастрюкова С.А.) направить уведомления, предусмотренные действующим законодательством в сфере охраны объектов культурного наследия.

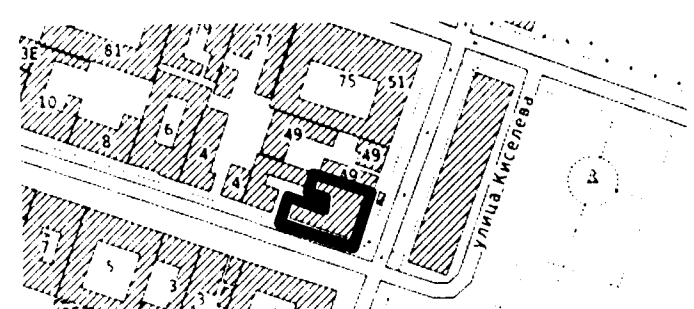
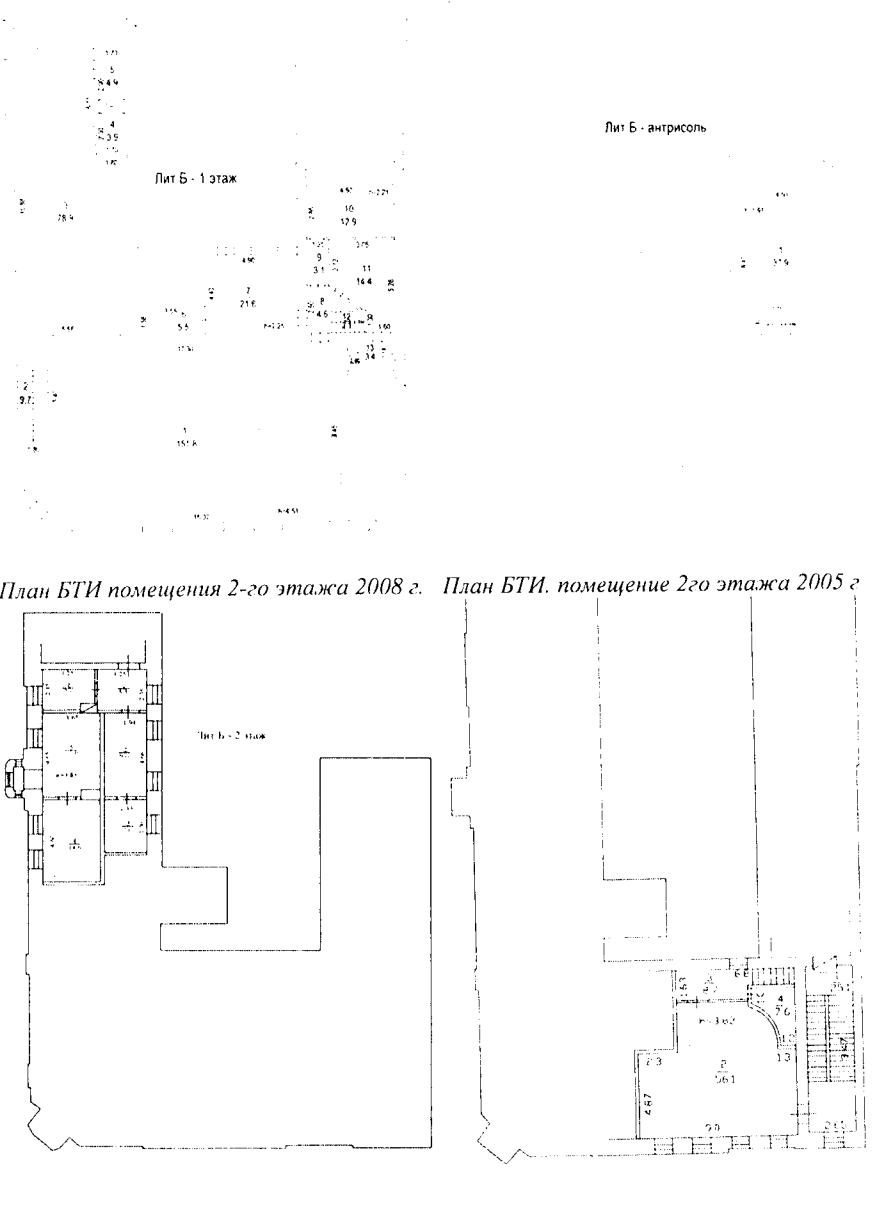
4. Контроль за исполнением настоящего приказа возложить на заместителя председателя комитета Афанасьеву В.П.

5. Приказ вступает в силу с момента его официального опубликования.

Министр области – председатель комитета

В.В. Мухин

**Предмет охраны объекта культурного наследия регионального значения
«Дом А.С. Сатова», нач. XX в., расположенного по адресу: Саратовская
область, г. Саратов, ул. им. Киселева Ю.П., 2 / ул. им. Горького А.М., 47**

Наименование и описание предмета охраны	Фото предмета охраны
<p>1. Местоположение Объекта в структуре города:</p> <ul style="list-style-type: none"> по линии застройки ул. им. Ю.П. Киселёва и ул. им. А.М. Горького г. Саратова. 	 <p>Красным многоугольником выделен Объект культурного наследия План БТИ помещения 1-го этажа 2015 г. План БТИ антресоли 2015 г.</p>
<p>2. Габариты, объемно-планировочная композиция и конструктивное решение здания (литера Б):</p> <ul style="list-style-type: none"> двухэтажное строение; П - образная форма в плане; крыша – скатная; местоположение несущих стен; местоположение лестниц; асимметричная композиция объекта относительно угловой оси на пересечении ул. им. Киселёва и ул. им. Горького; акцентирование уличных фасадов угловыми ризалитами и эркерами с башенным завершением; стилевое решение фасадов (модерн); 	 <p>Лит Б - антрисоль</p> <p>Лит Б - 1 этаж</p> <p>Лит Б - 2 этаж</p> <p>План БТИ помещения 2-го этажа 2008 г. План БТИ. помещение 2го этажа 2005 г.</p>

Главные фасады оштукатурены;



Дворовые фасады выполнены в технике открытого кирпича.

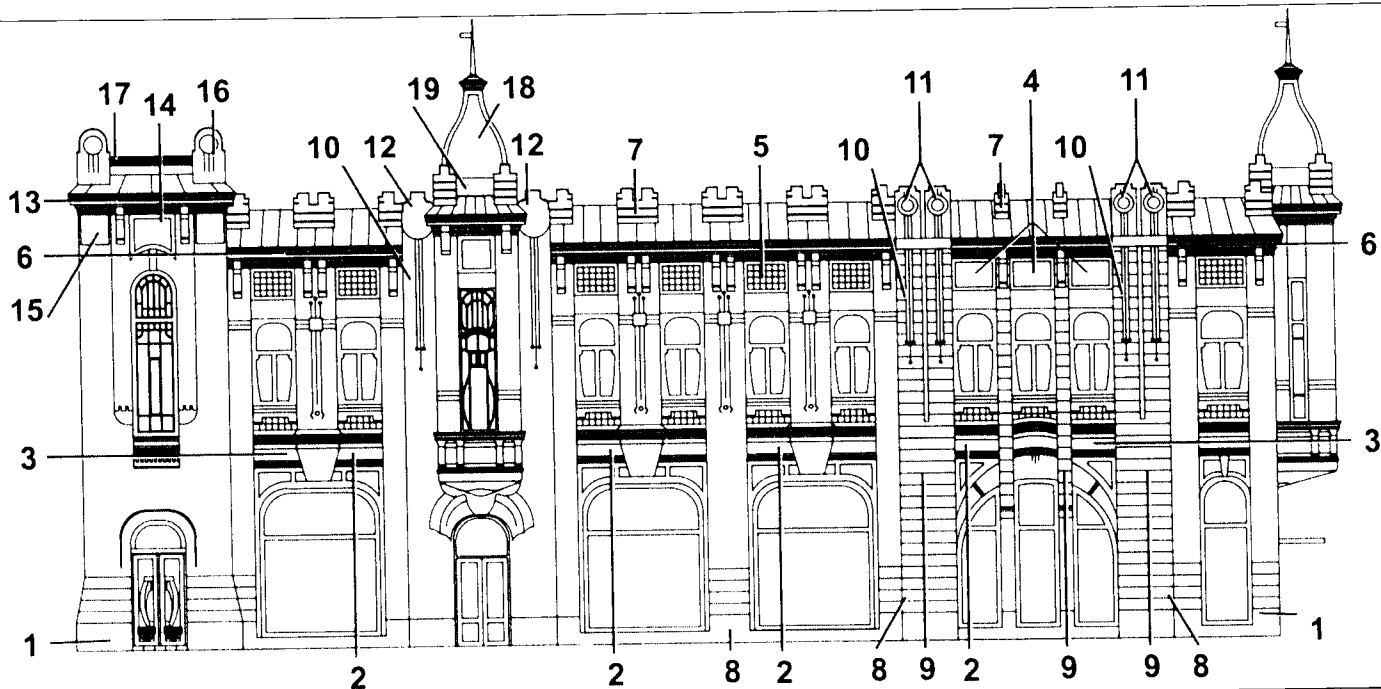


3. Композиционное и архитектурно-художественное оформление фасадов:

3.1. Юго-западный (главный) фасад по ул. им. Ю.П. Киселёва:

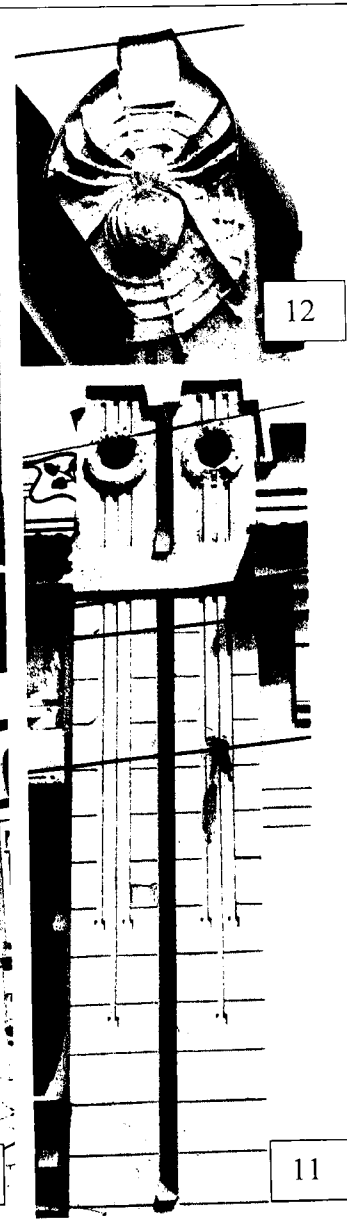
- асимметричный;
- на 9 световых проёмов по 1 эт.;
- на 12 световых проёмов по 2 эт.;
- фасад раскрепован угловым ризалитом, эркером с башенкой, лопатками и пилонами;





Общие характеристики фасада:

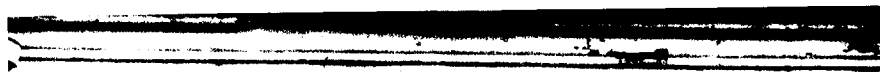
- вынос и габариты цокольной части, характер рустовки [1];
- местоположение, профиль и габариты разорванного межэтажного карниза [2];
- размещение декоративного панно в поясе межэтажного карниза [3];
- профиль, рисунок и пластика декоративного панно, изображающего растительный мотив, в поле межэтажного карниза;
- местоположение декоративного панно в поле фриза [4];
- профиль, рисунок и пластика типового декоративного панно, изображающего речной мотив в поле фриза;
- типовое панно из глазурованной плитки в поле фриза: цвет и размер плитки [5];
- профиль и вынос разорванного венчающего карниза на кронштейнах [6];
- завершение венчающего карниза парапетными столбиками и кованым ограждением [7];
- местоположение, профиль и габариты парапетных столбиков;
- пластика и рисунок кованого парапетного ограждения с выколоткой;
- ритм и габариты вертикального членения и раскреповка фасада лопатками и пилонами [8];



- характер рассечки пилонов и вертикальных выступов имитацией руста [9];
- габариты и направление рассечки, имитирующей свесы [10];
- акцентирование пилонов правого фланга фасада венками с отверстием [11];
- акцентирование пилонов, фланкирующих эркер, барельефами в виде паука [12];

Ризалит левого фланга

- сложный венчающий карниз на кронштейнах [13];
- профиль и габариты карниза;
- профиль, рисунок и пластика типового декоративного панно, изображающего речной мотив в поле фриза [14];
- пластика и рисунок декоративного оформления капителей пилястр с карнизом [15];
- местоположение над пилястрами и габариты парапетных столбиков, акцентированных венками с рельефом и рассечкой, имитирующей свесы [16];
- пластика и рисунок кованого парапетного ограждения с выколоткой [17];



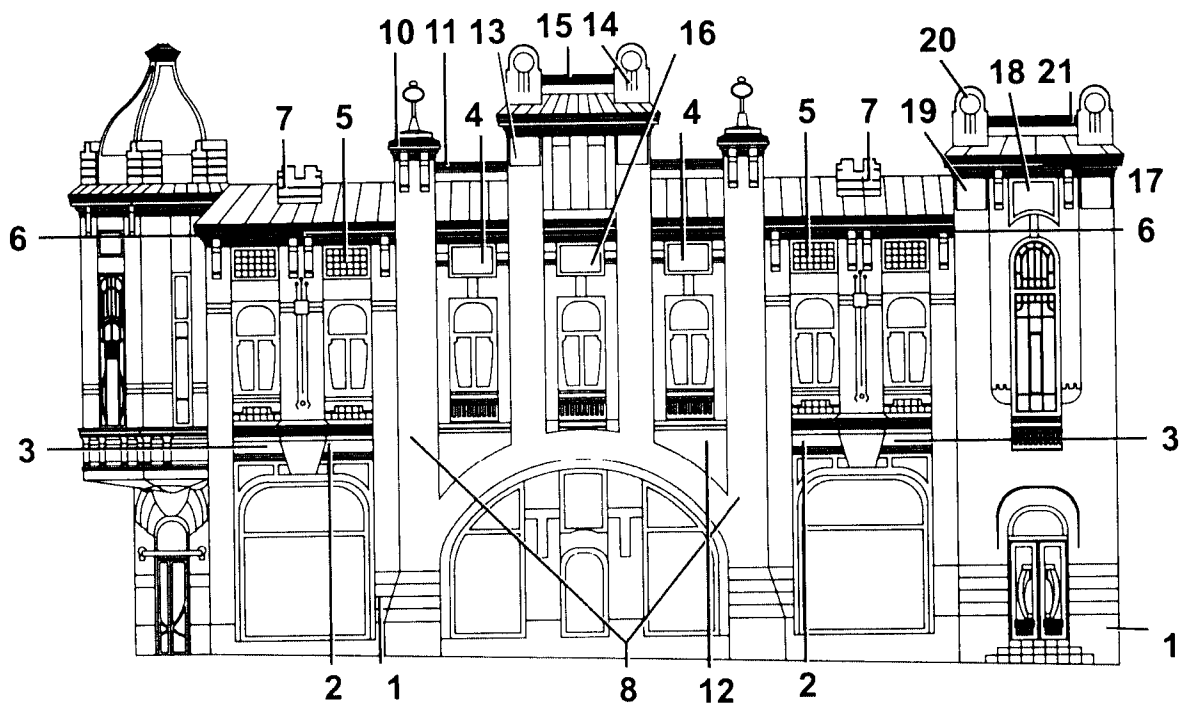
Эркер

- завершение эркера в виде типового четырёхгранного шлемовидного купола со шпилем и флюгером [18];
- профиль, габариты и рисунок комбинированной конструкции шпиля из литого стержня и кованных ажурных элементов с флюгером в виде флажка;
- парапетное ограждение купола парапетными столбиками и решёткой [19];
- пластика и рисунок кованой решётки ограждения с выколоткой;
- местоположение, форма и габариты рустованных парапетных столбиков.



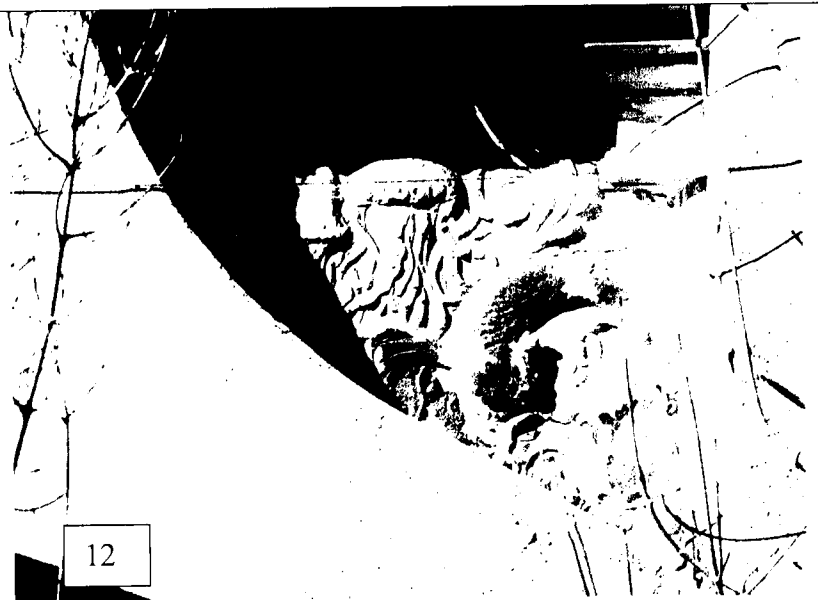
3.2. Юго - восточный фасад

- асимметричный фасад;
- на 6 световых проёмов по 1 эт.;
- на 8 световых проёмов по 2 эт.;
- фасад раскрепован центральным и крайним ризалитом, лопатками и пилонами;



Общие характеристики фасада:

- вынос и габариты цокольной части, характер рустовки [1];
- местоположение, профиль и габариты разорванного межэтажного карниза [2];
- размещение декоративного панно в поясе межэтажного карниза [3];
- профиль, рисунок и пластика декоративного панно, изображающего растительный мотив, в поле межэтажного карниза;
- местоположение декоративного панно в поле фриза [4];
- профиль, рисунок и пластика типового декоративного панно, изображающего речной мотив в поле фриза;



- типовое панно из глазурованной плитки в поле фриза: цвет и размер плитки [5];
- профиль и вынос разорванного венчающего карниза на кронштейнах [6];
- завершение венчающего карниза парапетными столбиками [7];
- местоположение, профиль и габариты парапетных столбиков;



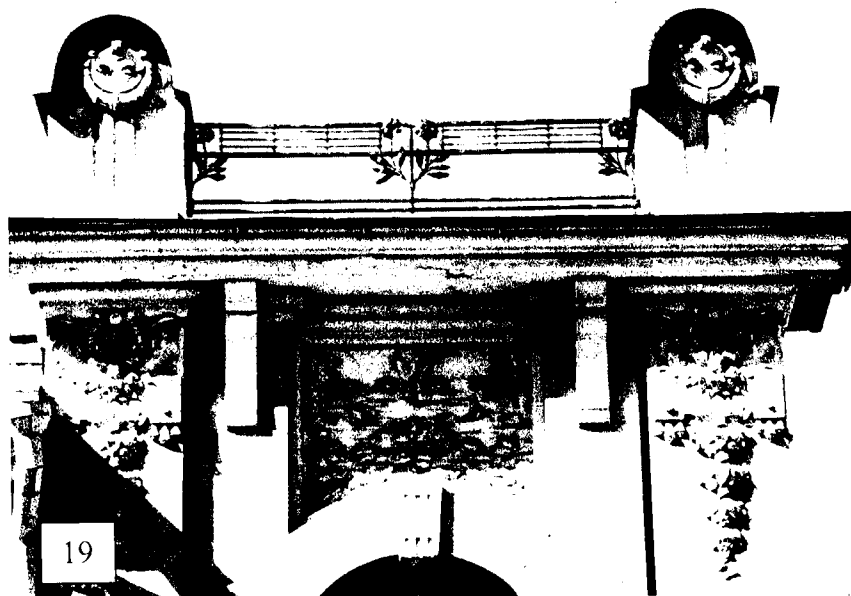
Центральный ризалит

- ритм и габариты вертикального членения и раскреповка фасада пилонами [8];
- характер расечки пилонов - имитацией руста [9];
- акцентирование пилонов центральной части фасада кронштейнами и урнами [10];
- урны: комбинированная конструкция из кованых и выколоченных элементов;
- пластика и рисунок кованого парапетного ограждения с выколоткой [11];
- профиль, рисунок и пластика декоративного панно, изображающего подводный мир, в поле антревольта центральной части фасада [12];
- пластика и рисунок декоративного оформления капителей пилястр центральной части фасада [13];
- местоположение и габариты парапетных столбиков над пилястрами, акцентированные венками с рельефом: форма и пластика венков с расечкой, имитирующей свесы [14];
- пластика и рисунок кованого парапетного ограждения с выколоткой [15];
- профиль, рисунок и пластика декоративного панно, изображающего речной мотив с маскаронам в поле фриза [16];



Ризалит левого фланга

- профиль и габариты сложного венчающего карниза на кронштейнах [17];
- профиль, рисунок и пластика типового декоративного панно, изображающего речной мотив в поле фриза [18];
- пластика и рисунок декоративного оформления капителей пилястр с карнизом [19];
- местоположение над пилястрами и габариты парапетных столбиков, акцентированных венками с рельефом и рассечкой, имитирующей свесы [20];
- пластика и рисунок кованого парапетного ограждения с выколоткой [21].



3.3. Угловая скошенная часть между юго-западным и юго-восточным фасадами:

- на 1 световую ось по фасаду;
- вынос и габариты цоколя;

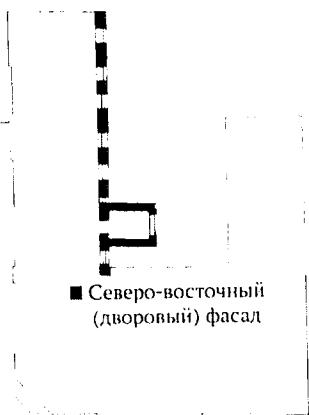
Раскреповка фасада эркером,

- вынос и габариты цокольной части [1];
- профиль и вынос разорванного венчающего карниза на кронштейнах [2];
- местоположение декоративного панно в поле фриза [3];
- пластика и рисунок декоративного оформления капителей [4];
- местоположение и габариты парапетных столбиков с рельефными венками над пилястрами [5];
- профиль, рисунок и пластика типового декоративного панно, изображающего речной мотив в поле фриза [6];
- парапетное ограждение купола рустованными парапетными столбиками (местоположение, форма и габариты) и кованой решёткой [7];
- пластика и рисунок кованой решётки с выколоткой;
- завершение эркера в виде типового четырёхгранного шлемовидного купола со шпилем и флюгером [8];
- профиль, габариты и рисунок комбинированной конструкции шпиля и кованных ажурных элементов;
- рисунок кованных флагодержателей над входом [9].



3.4. Северо-восточный (дворовый) фасад

ул. им. Ю.П. Киселёва



ул. им. А.М. Горького



- на 8 световых осей по фасаду;
- профиль и вынос двойного межэтажного карниза;
- профиль и вынос венчающего карниза;

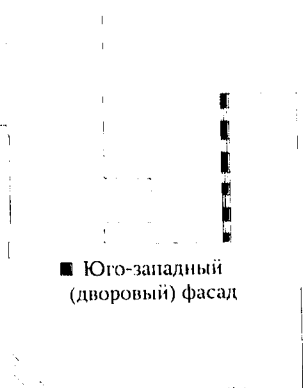


- венчающий карниз между пилонами по правому флангу фасада: профиль и вынос венчающего карниза с зубчиками на кронштейнах;
- габариты и орнамент кладки пилонов по правому флангу фасада.



3.5. Юго-западный (дворовый) фасад

ул. им. Ю.П. Киселёва



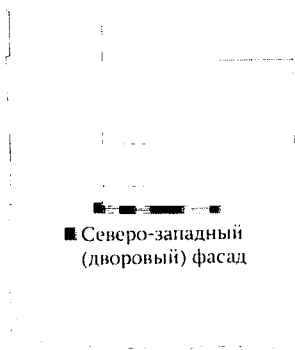
ул. им. А.М. Горького

- на 5 световых осей по фасаду;
- профиль и вынос двойного венчающего карниза на кронштейнах;
- раскреповка левой надоконной части фасада филёнкой;
- профиль и габариты филёнки;
- акцент раскреповки выступами кирпичной кладки.



3.6. Северо-западный (дворовый) фасад

ул. им. Ю.П. Киселёва



ул. им. А.М. Горького

- на 3 световые оси по фасаду;
- профиль и вынос двойного межэтажного карниза;
- профиль и вынос венчающего карниза.



4. Габариты и местоположение световых осей и декоративных элементов световых осей:

- габариты и форма световых проёмов, первого этажа юго-восточного, южного и юго-западного фасада;



- типовое решение эркеров, оформление: расстекловка эркера, подоконная часть решена сложным карнизом, лепная розетка под эркером;



- профиль и габариты сложного карниза с заполнением лепным орнаментом и консолями;
- габариты и пластика лепного орнамента под эркером в виде зооморфного существа;

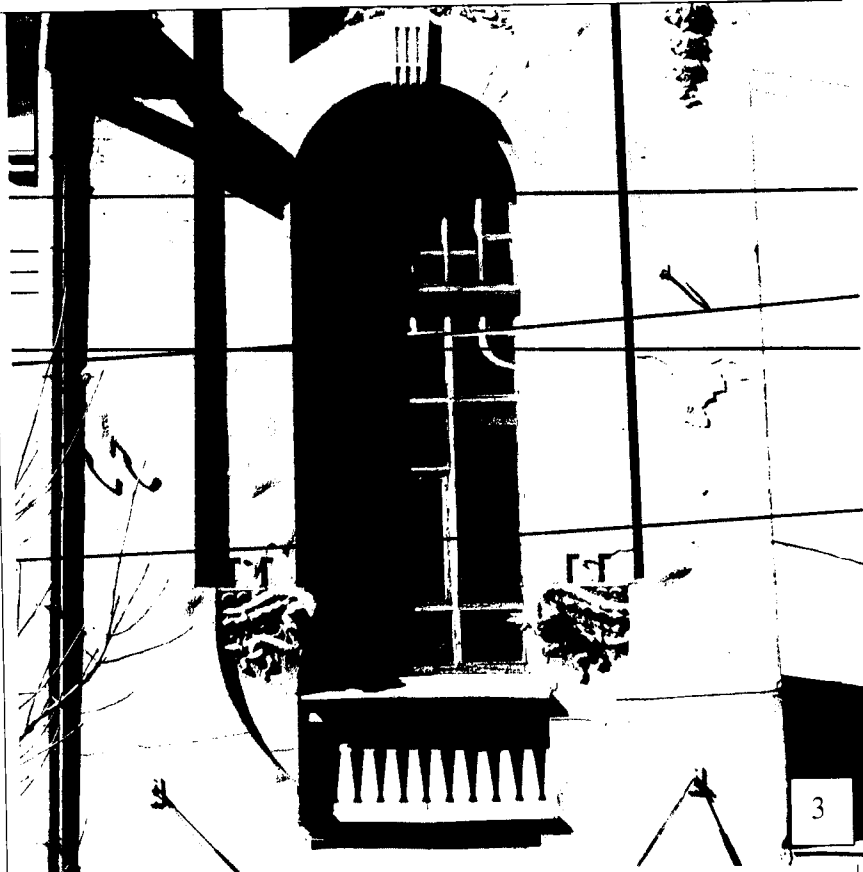


- рисунок типовой расстекловки окон юго-восточного и юго-западного фасадов 2-го этажа [1];
- размещение в подоконной части юго-восточного и юго-западного фасадов 2-го этажа декоративного панно из глазурованной плитки;
- габариты и цвет плитки панно;
- профиль и габариты фартука со свесами в подоконной части 2-го этажа;
- выступ и габариты межоконных простенков юго-восточного и юго-западного фасадов;
- размещение в межоконных простенках 2-го этажа юго-восточного и юго-западного фасада квадратной розетки с расшитыми по штукатурке свесами: местоположение, пластика и рисунок розетки, характер расшивки свесами;
- решение надоконной фаски в виде скрученного прута с защипами [2];



- рисунок расстекловки крайнего окна с левого фланга юго-западного фасада;

- типовое решение оформления оконного проёма юго-западного и юго-восточного фасада: заглибление оконного проёма в виде замочной скважины [3];
- подоконная балюстрада: ритмичекый ряд балясин, форма и габариты балюстрады;

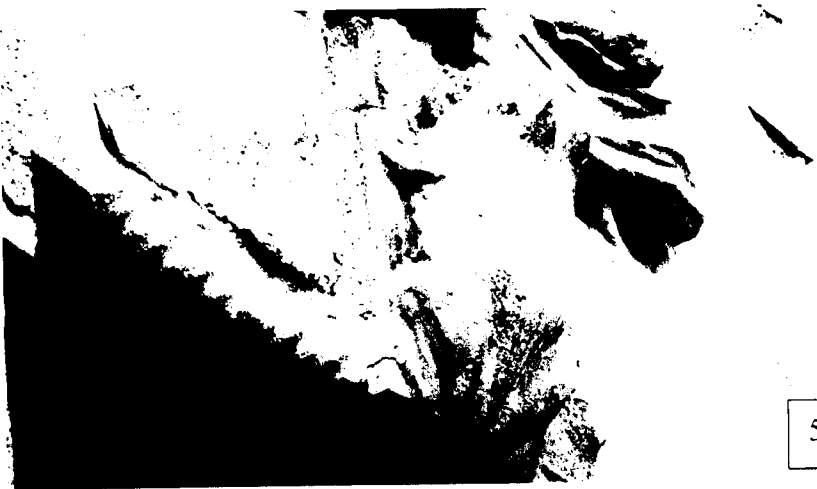


3

- лепные угловые вставки в виде зооморфных существ: пластика, рисунок и габариты барельефа [4];
- профиль и габариты замкового камня;



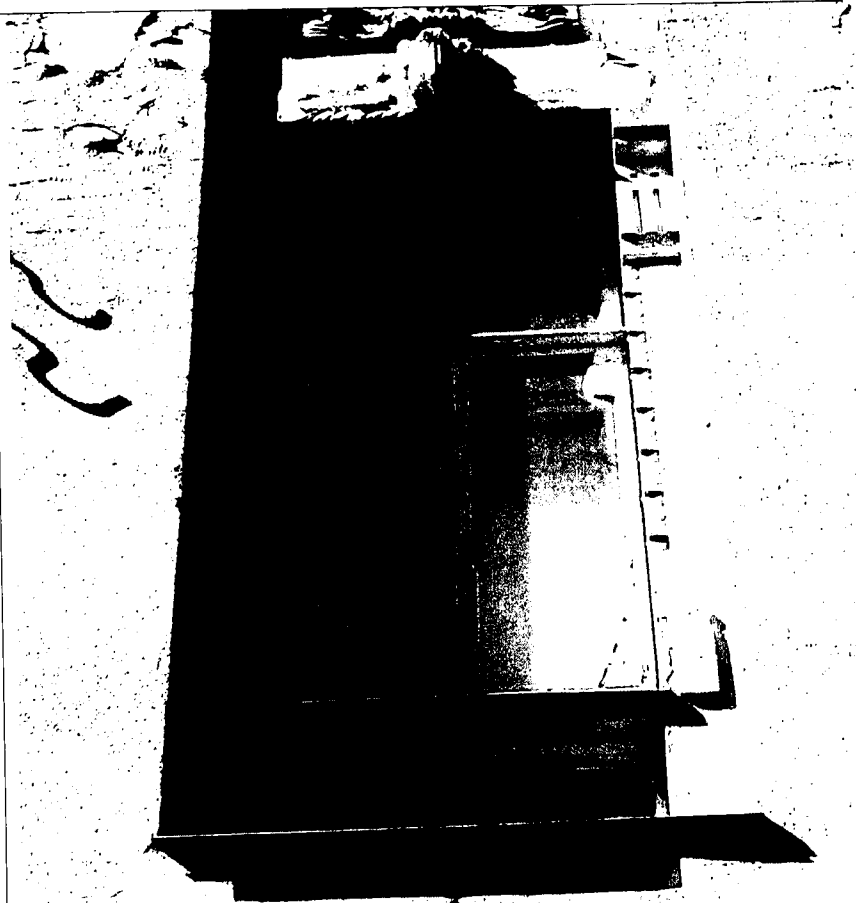
4



5

оформление центральной группы окон 2-го этажа юго-восточного фасада:

- пластика и габариты замкового камня в виде лягушки [5];
- рисунок и габариты профилировки торцов проёма в виде скрученного прута с защипами;
- профиль и габариты вставки ушек в виде триглифов;
- форма и габариты подоконной балюстрады, ритмический ряд балясин;



- замковый камень с антревольтами над окном первого этажа юго-западного фасада [6]. Решение тимпанов лепными панно с растительным орнаментом;
- профиль и габариты замкового камня, пластика, габариты и рисунок панно;



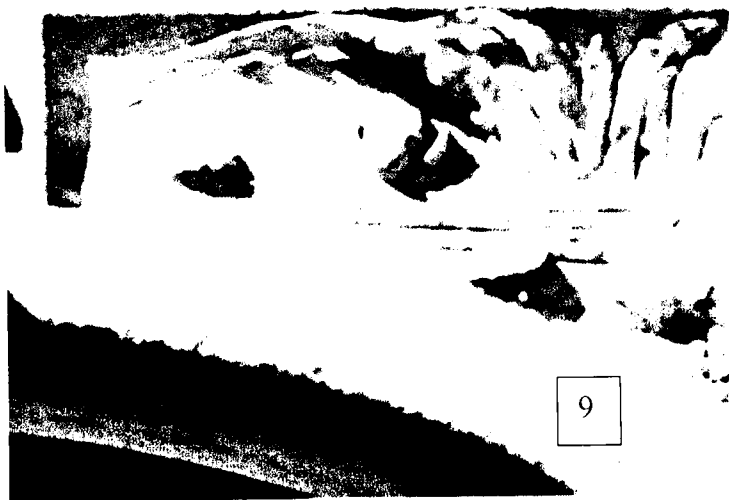
- профиль, рисунок и пластика декоративного панно, изображающего речной мотив, антресолей юго-западного фасада [7];



- типовой замковый камень в виде зооморфных существ над окнами первого этажа юго-восточного и юго-западного фасадов [8];



- профиль, рисунок и пластика декоративного панно, изображающего речной мотив, антресолей юго-западного и юго-восточного фасадов [9];



Дворовые фасады:

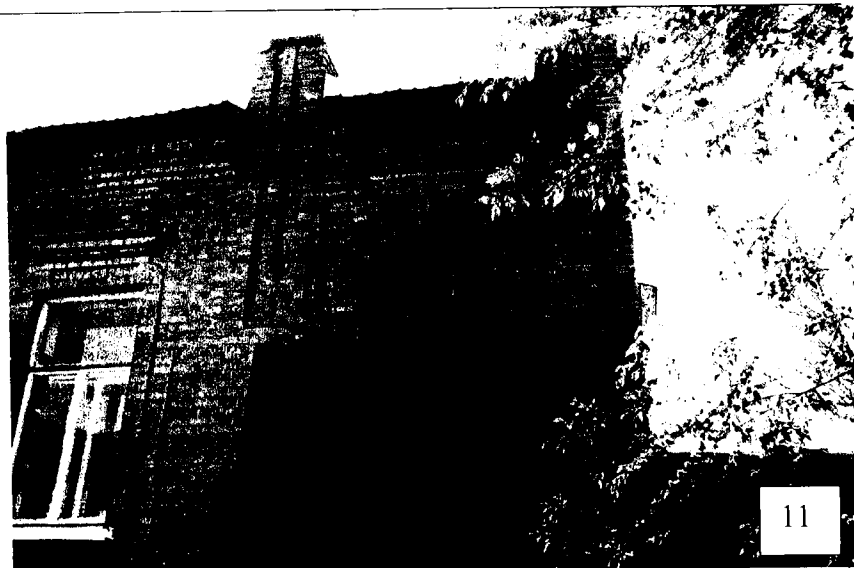
- решение обрамления оконных проёмов дворовых фасадов;
- габариты прямоугольных световых проёмов 1-го этажа, юго-западного (дворового) фасада;
- габариты прямоугольных окон с трёхцентральной перемычкой в уровне антресоли, юго-западного (дворового) фасада;
- профиль и габариты объединённых сандриков с замковым камнем в уровне антресоли и лестничного окна, юго-западного (дворового) фасада;
- геометрические параметры: ширина и верхняя отметка окна лестничного пространства, юго-западного (дворового) фасада;
- профиль и выступ наличника окна лестничного пространства юго-западного (дворового) фасада;
- профиль, габариты и ритм кессонов, под окнами второго этажа;
- габариты окон второго этажа, юго-западного (дворового) фасада;

типичное оформление окон второго этажа дворовых фасадов [10]

- профиль, выступ и габариты: фартука со свесами в подоконной части, наличников, сандрика;



- геометрические параметры, ширина и верхняя отметка окна лестничного пространства северо-западного (дворового) фасада[11];

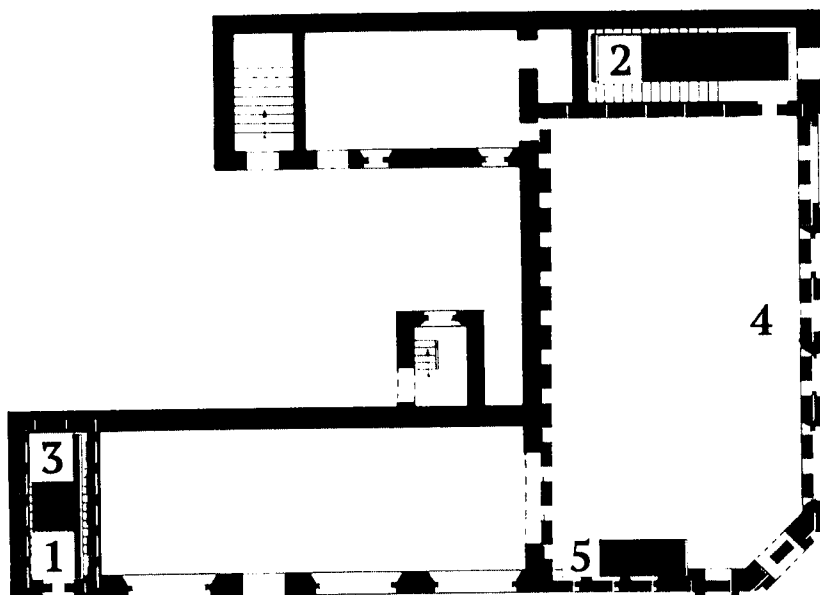




- габариты окон второго этажа северо-западного и северо-восточного (дворового) фасадов.



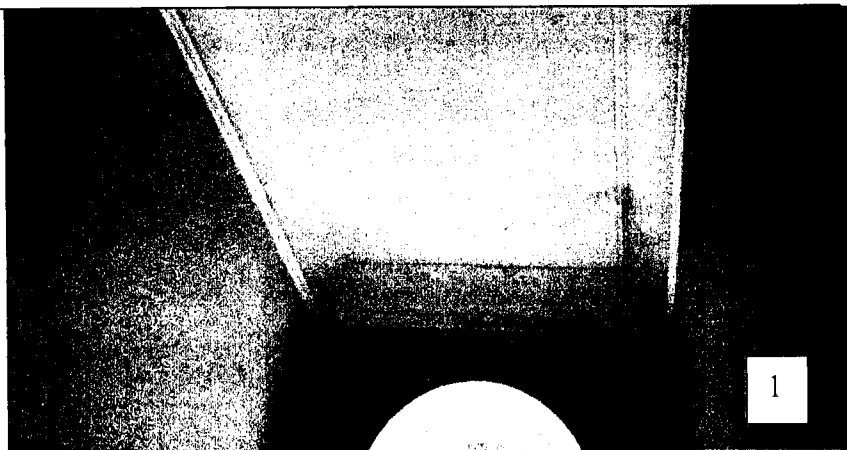
5. Конструктивные и декоративные элементы внутреннего пространства

- профиль и габариты карниза над лестничным пространством в юго-западной части объекта [1];



 РАСПОЛОЖЕНИЕ КАРНИЗА
 РАСПОЛОЖЕНИЕ ЛЕСТНИЦЫ

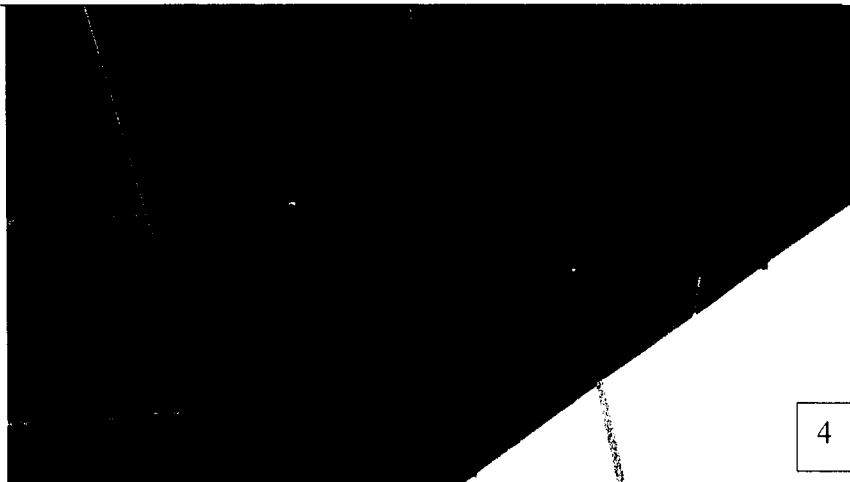
- конструкция и материал исполнения внутренних лестниц [2,3];



- рисунок и пластика ковки с выколоткой лестничного ограждения;
- профиль деревянных перил лестницы;



- профиль и габариты карниза в пространстве первого этажа [4];



4

- конструкция и материал исполнения внутренней лестницы, ведущей в подвал [5];
- пластика лепных капителей и габариты балясин с поручнями лестницы.



5

Предмет охраны может быть уточнён по результатам комплексных научных исследований на Объекте.