

## КОМИТЕТ КУЛЬТУРНОГО НАСЛЕДИЯ САРАТОВСКОЙ ОБЛАСТИ

### П Р И К А З

от 27.04.2023 № 01-04/447

г. Саратов

**О включении выявленного объекта культурного наследия по адресу: Саратовская область, г. Саратов, ул. им. Кутякова И.С., д. 105 (литера П), в единый государственный реестр объектов культурного наследия (памятников истории и культуры) народов Российской Федерации в категории объекта культурного наследия регионального значения, утверждении границ территории, требований к осуществлению деятельности в границах территории объекта культурного наследия и предмета охраны**

В соответствии со статьями 3.1, 5.1, 9.2 и 18 Федерального закона от 25 июня 2002 года № 73-ФЗ «Об объектах культурного наследия (памятниках истории и культуры) народов Российской Федерации», Законом Саратовской области от 04 ноября 2003 года № 69-ЗСО «Об охране и использовании объектов культурного наследия (памятников истории и культуры) народов Российской Федерации, находящихся на территории Саратовской области», приказом Министерства культуры Российской Федерации от 04 июня 2015 года № 1745 «Об утверждении требований к составлению проектов границ территорий объектов культурного наследия», Положением о комитете культурного наследия Саратовской области, утвержденным постановлением Правительства Саратовской области от 6 декабря 2021 года № 1051-П, на основании акта государственной историко-культурной экспертизы от 13 января 2023 года, выполненного экспертом Титовой Г.В., ПРИКАЗЫВАЮ:

1. Включить выявленный объект культурного наследия «Тюремно-одиночный корпус, 1903 - 1908 гг.», расположенный по адресу: Саратовская область, г. Саратов, ул. им. Кутякова И.С., д. 105 (литера П), в единый государственный реестр объектов культурного наследия (памятников истории и культуры) народов Российской Федерации в категории объекта культурного наследия регионального значения с наименованием «Здание одиночного заключения (арх. С.И.Тихомиров), где с 10.1941 г. по 01.1943 г. содержался Н.И. Вавилов - гениальный русский биолог, основоположник учений о биологических основах селекции и центрах происхождения культурных растений». Адрес объекта: Саратовская область, г. Саратов, ул. им. Кутякова

И.С., д. 105 (литера П). Время создания (возникновения) объекта и (или) дата связанного с ним исторического события: 1903-1908 гг.; октябрь 1941 г.- январь 1943 г. Вид объекта: памятник. Общая видовая принадлежность: градостроительство и архитектура; история.

2. Утвердить:

2.1. Границы территории и требования к осуществлению деятельности в границах территории объекта культурного наследия регионального значения «Здание одиночного заключения (арх. С.И.Тихомиров), где с 10.1941 г. по 01.1943 г. содержался Н.И. Вавилов - гениальный русский биолог, основоположник учений о биологических основах селекции и центрах происхождения культурных растений», 1903-1908 гг.; октябрь 1941 г.- январь 1943 г., расположенного по адресу: Саратовская область, г. Саратов, ул. им. Кутякова И.С., д. 105 (литера П), согласно приложению № 1.

2.2. Предмет охраны объекта культурного наследия регионального значения «Здание одиночного заключения (арх. С.И.Тихомиров), где с 10.1941 г. по 01.1943 г. содержался Н.И. Вавилов - гениальный русский биолог, основоположник учений о биологических основах селекции и центрах происхождения культурных растений», 1903-1908 гг.; октябрь 1941 г.- январь 1943 г., расположенного по адресу: Саратовская область, г. Саратов, ул. им. Кутякова И.С., д. 105 (литера П), согласно приложению № 2.

3. Признать утратившим силу приказ управления по охране объектов культурного наследия Правительства Саратовской области от 03.09.2021 № 01-04/320 «О включении объекта, обладающего признаками объекта культурного наследия, расположенного по адресу: Саратовская область, г. Саратов, ул. им. Кутякова И.С., д. 105 (литера П), в перечень выявленных объектов культурного наследия».

4. Отделу правовой и организационно-кадровой работы разместить приказ на официальном сайте в информационно-телекоммуникационной сети «Интернет» и направить в министерство информации и массовых коммуникаций Саратовской области для официального опубликования.

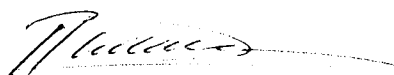
5. Отделу учета объектов культурного наследия (Мастрюкова С.А.) направить уведомления, предусмотренные действующим законодательством в сфере охраны объектов культурного наследия.

6. Отделу учета объектов культурного наследия (ответственный - Шустова Е.Г.) в срок, предусмотренный действующим законодательством, направить в орган регистрации прав документы (содержащиеся в них сведения), необходимые для внесения сведений в Единый государственный реестр недвижимости.

7. Контроль за исполнением настоящего приказа возложить на заместителя председателя комитета Афанасьеву В.П.

8. Приказ вступает в силу с момента его официального опубликования.

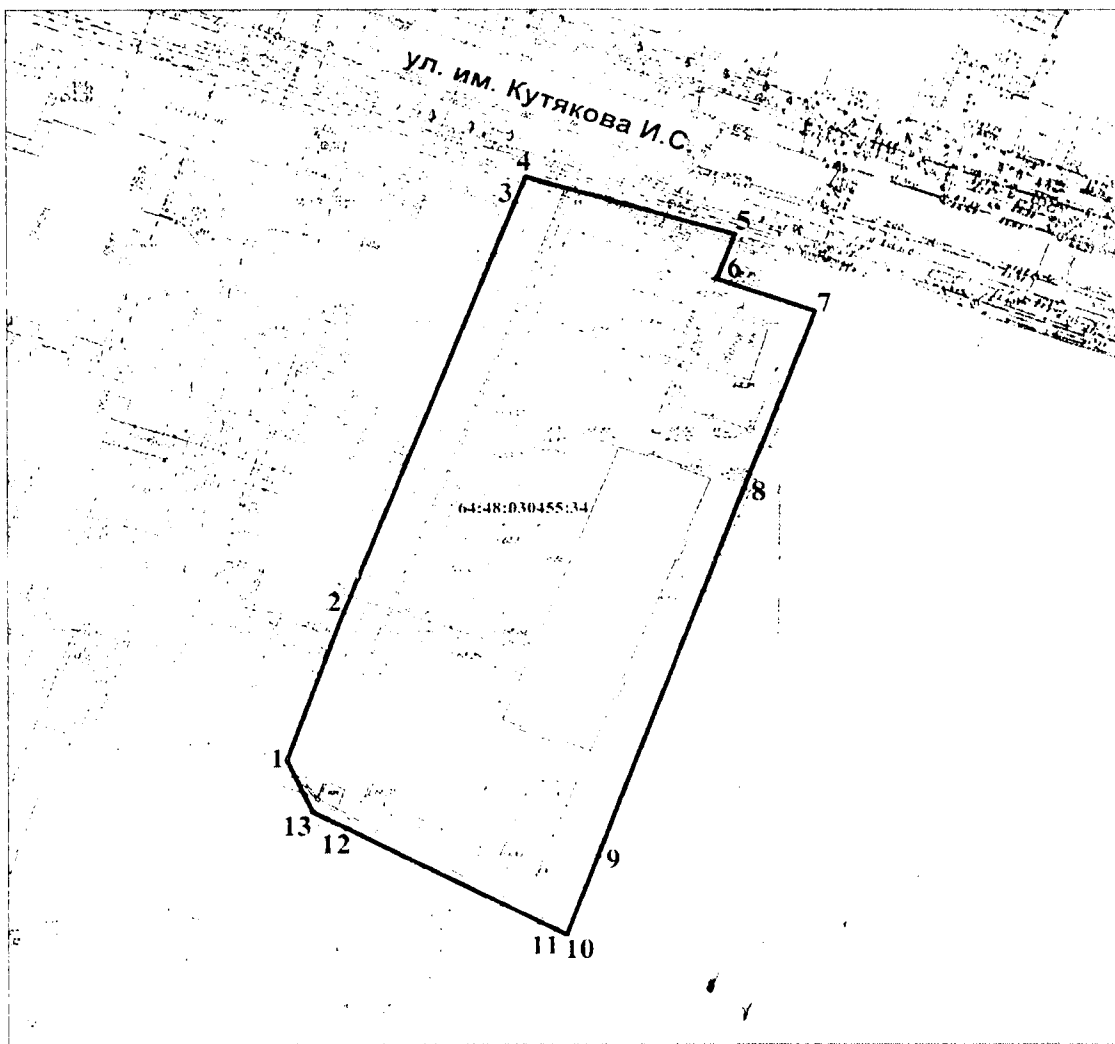
**Министр области –  
председатель комитета**





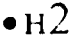
**В.В. Мухин**

**Границы территории объекта культурного наследия регионального значения «Здание одиночного заключения (арх. С.И.Тихомиров), где с 10.1941 г. по 01.1943 г. содержался Н.И. Вавилов - гениальный русский биолог, основоположник учений о биологических основах селекции и центрах происхождения культурных растений», 1903-1908 гг.; октябрь 1941 г.- январь 1943 г., расположенного по адресу: Саратовская область, г. Саратов, ул. им. Кутякова И.С., д. 105 (литера П)**

Граница территории объекта совпадает с границей земельного участка с кадастровым номером 64:48:030455:34.



Использованные условные обозначения

-  - объект культурного наследия.
-  - граница территории объекта культурного наследия
-  - номера характерных поворотных точек

Координаты поворотных точек границ территории объекта культурного наследия регионального значения «Здание одиночного заключения (арх. С.И.Тихомиров), где с 10.1941 г. по 01.1943 г. содержался Н.И. Вавилов - гениальный русский биолог, основоположник учений о биологических основах селекции и центрах происхождения культурных растений», 1903-1908 гг.; октябрь 1941 г.- январь 1943 г., расположенного по адресу: Саратовская область, г. Саратов, ул. им. Кутякова И.С., д. 105 (литера П)

№ точки	Координаты (МСК-64)	
	X	Y
1.	497407.07	2297708.3
2.	497430.59	2297716.33
3.	497497.44	2297741.43
4.	497501.96	2297743.12
5.	497492.58	2297773.46
6.	497485.38	2297770.82
7.	497480.16	2297785.04
8.	497451.2	2297774.57
9.	497391.6	2297753.34
10.	497378.88	2297748.81
11.	497379.6	2297747.49
12.	497396.15	2297716.84
13.	497398.71	2297712.04
1.	497407.07	2297708.3

Текстовое описание границ территории объекта культурного наследия регионального значения «Здание одиночного заключения (арх. С.И.Тихомиров), где с 10.1941 г. по 01.1943 г. содержался Н.И. Вавилов - гениальный русский биолог, основоположник учений о биологических основах селекции и центрах происхождения культурных растений», 1903-1908 гг.; октябрь 1941 г.- январь 1943 г., расположенного по адресу: Саратовская область, г. Саратов, ул. им. Кутякова И.С., д. 105 (литера П)

Прохождение границы		Описание прохождения границы
от точки	до точки	
1	2	3
1	13	от точки 1 на северо-восток и далее по границе земельного участка с кадастровым номером 64:48:030455:34 до точки 13;
13	1	от точки 13 на северо-запад до начальной точки 1. Контур замкнулся.




**Требования к осуществлению деятельности в границах территории объекта культурного наследия регионального значения «Здание одиночного заключения (арх. С.И.Тихомиров), где с 10.1941 г. по 01.1943 г. содержался Н.И. Вавилов - гениальный русский биолог, основоположник учений о биологических основах селекции и центрах происхождения культурных растений», 1903-1908 гг.; октябрь 1941 г.- январь 1943 г., расположенного по адресу: Саратовская область, г. Саратов, ул. им. Кутякова И.С., д. 105 (литера П)**



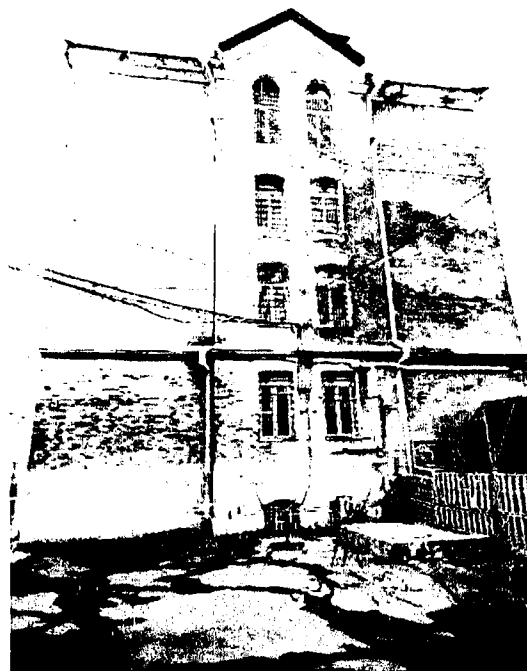
Согласно ст. 5 Федерального закона от 25.06.2002 № 73-ФЗ «Об объектах культурного наследия (памятниках истории и культуры) народов Российской Федерации» (далее – Федеральный закон от 25.06.2002 № 73-ФЗ), территории объектов культурного наследия относятся к землям историко-культурного назначения. Требования к осуществлению деятельности в границах территории объекта культурного наследия установлены ст. 5.1 Федерального закона от 25.06.2002 № 73-ФЗ.

На территории памятника **запрещается** строительство объектов капитального строительства и увеличение объемно-пространственных характеристик существующих на территории памятника или ансамбля объектов капитального строительства; проведение земляных, строительных, мелиоративных и иных работ, за исключением работ по сохранению объекта культурного наследия или его отдельных элементов, сохранению историко-градостроительной или природной среды объекта культурного наследия.

На территории памятника **разрешается** ведение хозяйственной деятельности, не противоречащей требованиям обеспечения сохранности объекта культурного наследия и позволяющей обеспечить функционирование объекта культурного наследия в современных условиях.

**Предмет охраны объекта культурного наследия регионального значения «Здание одиночного заключения (арх. С.И.Тихомиров), где с 10.1941 г. по 01.1943 г. содержался Н.И. Вавилов - гениальный русский биолог, основоположник учений о биологических основах селекции и центрах происхождения культурных растений», 1903-1908 гг.; октябрь 1941 г.- январь 1943 г., расположенного по адресу: Саратовская область, г. Саратов, ул. им. Кутякова И.С., д. 105 (литера П)**

№ п/п	Наименование предмета охраны	Изображение предмета охраны	Описание предмета охраны
1	2	3	4
1	<p><b>Градостроительные характеристики:</b> - местоположение в структуре городской застройки:</p>		<p>- в глубине квартала, образованного улицами: ул. им. Кутякова И.С., ул. Московской, ул. Астраханской, ул. им. Рахова В.Г.</p>
2	<p><b>Объемно - пространственное композиционное построение здания со всеми фасадами:</b></p>		<p>- плановые и высотные габариты здания; - прямоугольная форма плана.</p>
3	<p><b>Композиционное и архитектурно-художественное оформление фасадов</b></p>		
3.1	<p>- юго-восточного фасада:</p>		<p>- симметричная композиция относительно центральной оси в восемнадцать световых осей с двумя ризалитами; - левый ризалит по пятой световой оси; - правый ризалит по четырнадцатой световой оси; - основной объем симметричный, композиционно решен в шестнадцать световых осей; - горизонтальное членение фасада подоконным и междуэтажным карнизами в уровне четвертого этажа; - горизонтальное членение фасада междуэтажным карнизом в уровне второго этажа.</p>

3.2	- северо-западного фасада:		<p>- симметричная композиция относительно центральной оси в восемнадцать световых осей;</p> <p>- горизонтальное членение фасада подоконным и междуэтажным карнизами в уровне четвертого этажа;</p> <p>- горизонтальное членение фасада междуэтажным карнизом в уровне второго этажа.</p>
3.3	- юго-западного фасада:		<p>- симметричная относительно центральной оси композиция с центральным ризалитом в две световые оси;</p> <p>- горизонтальное членение фасада подоконным и междуэтажным карнизами в уровне четвертого этажа;</p> <p>- горизонтальное членение фасада междуэтажным карнизом в уровне второго этажа.</p>
3.4	- северо-восточного фасада:		<p>- симметричная относительно центральной оси композиция с центральным ризалитом в две световые оси;</p> <p>- горизонтальное членение фасада подоконным и междуэтажным карнизами в уровне четвертого этажа;</p> <p>- горизонтальное членение фасада междуэтажным карнизом в уровне второго этажа.</p>

4

**Ризалиты – местоположение, форма, габариты, архитектурное оформление:**

4.1

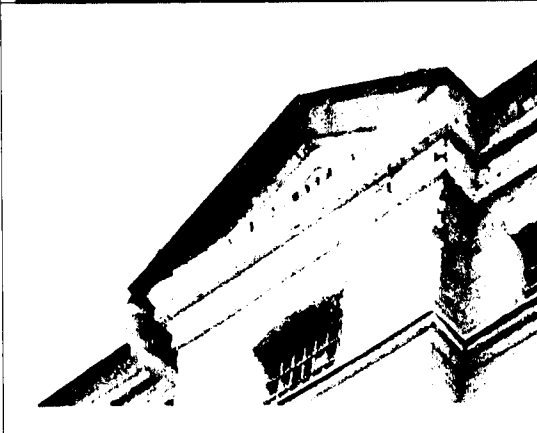
- ризалиты юго-восточного фасада по пятой и четырнадцатой световым осям:



- симметричная относительно центральной оси композиция в одну световую ось;

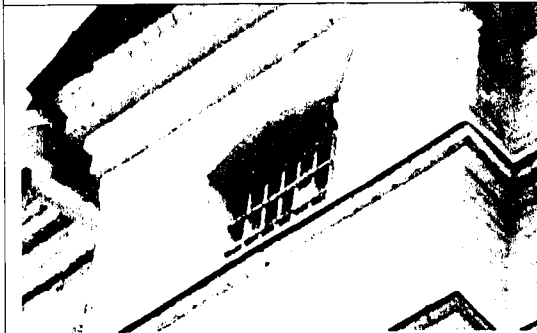
- горизонтальное членение ризалита подоконным и междуэтажным карнизами в уровне четвертого этажа;

- горизонтальное членение ризалита междуэтажным карнизом в уровне второго этажа.



- треугольный фронтон;

- широкий профилированный венчающий карниз;

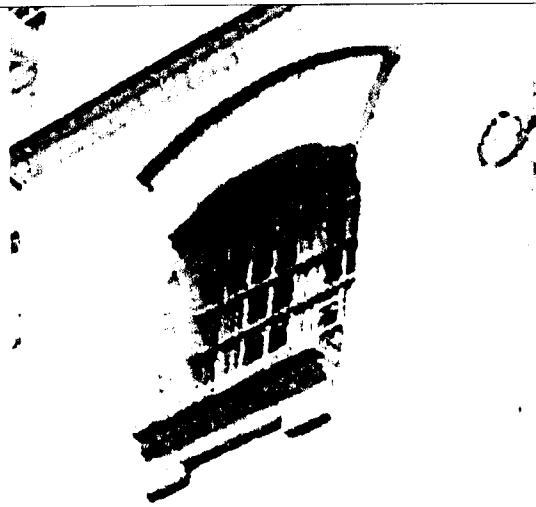


- оконный проем в уровне четвертого этажа с лучковым завершением (форма, габариты);

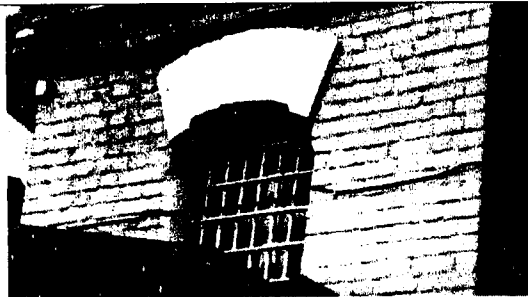
- лучковая перемычка;

- подоконный профилированный карниз;





- оконный проем в уровне второго-третьего этажей с лучковым завершением (форма, габариты);
- лучковая перемычка с профилированным завершением;
- подоконный профилированный карниз на боковых стилизованных кронштейнах;



- оконный проем в уровне первого этажа с лучковым завершением (форма, габариты);
- лучковая перемычка.

4.2 - ризалиты юго-западного и северо-восточного фасадов:



- симметричная относительно центральной оси композиция в две световые оси;
- горизонтальное членение ризалита подоконным карнизом основного объема в уровне четвертого этажа, с разрывом по осям световых проемов;
- горизонтальное членение ризалита междуэтажным карнизом в уровне четвертого этажа;
- горизонтальное членение ризалита междуэтажным карнизом в уровне второго этажа;



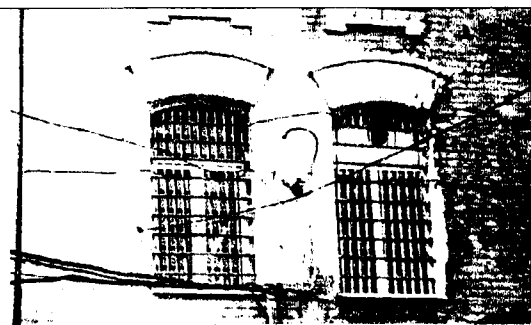
- щипец по центральной оси ризалита с треугольным завершением;
- профилированное обрамление;
- круглый профилированный декоративный элемент (местоположение и габариты);



- оконные проемы с арочными завершениями в уровне четвертого этажа (форма, габариты);
- арочные перемычки на стилизованных кронштейнах;
- подоконные профилированные карнизы;



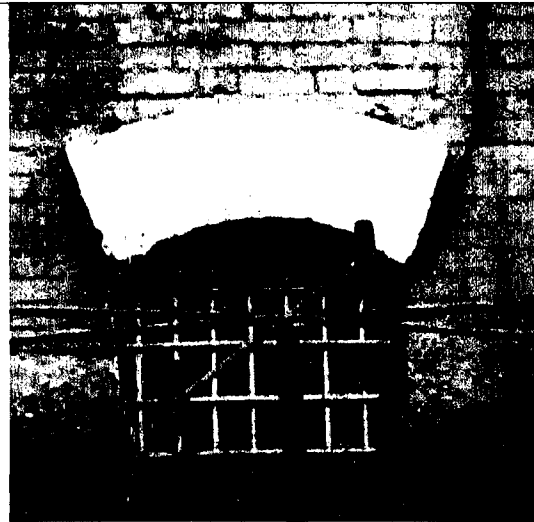
- оконные проемы в уровне третьего этажа с лучковыми завершениями (форма, габариты);
- лучковые перемычки с профилированными завершениями;
- подоконный профилированный карниз на боковых стилизованных кронштейнах;



- оконные проемы в уровне второго этажа с лучковыми завершениями (форма, габариты);
- лучковые перемычки с профилированными завершениями;



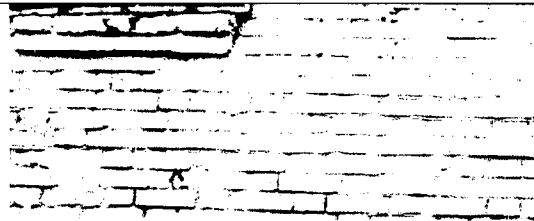
- оконные проемы в уровне первого этажа (форма, габариты);  
- клинчатые перемычки;



- оконный проем с лучковым завершением в уровне цокольного этажа (форма, габариты);  
- лучковая перемычка.

**5 Характер отделки фасадов:**

5.1 - юго-восточного, северо-западного, юго-западного и северо-восточного фасадов:



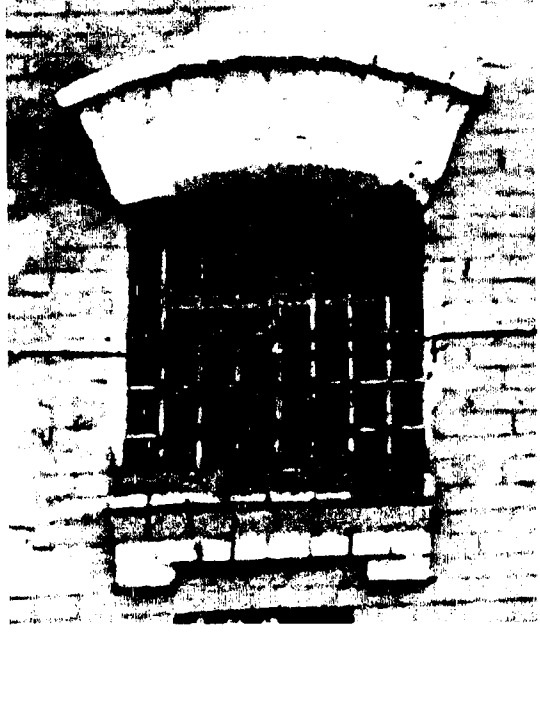


- открытая кирпичная кладка.

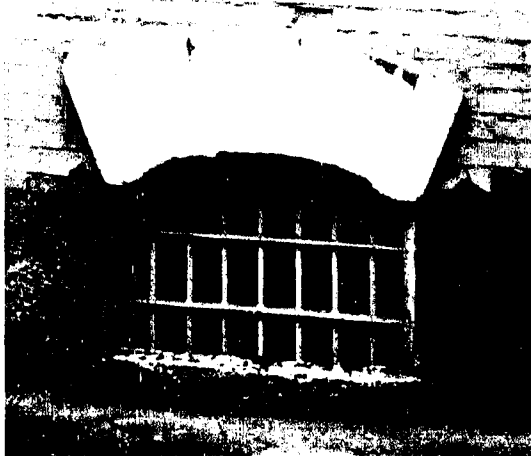



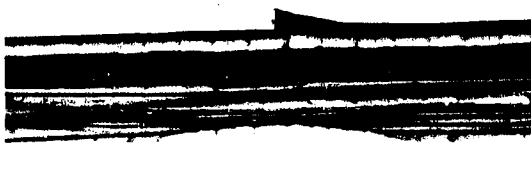
**6 Световые проемы – местоположение, форма, габариты и архитектурное оформление:**

6.1 - четвертого этажа основного объема юго-восточного и северо-западного фасадов



- оконный проем прямоугольной формы с лучковым завершением;  
- лучковая перемычка;  
- подоконный профилированный карниз, объединяющий оконные проемы по нижнему контуру.

<p>6.2</p>	<p>- второго-третьего этажей основного объема юго-восточного и северо-западного фасадов:</p>		<ul style="list-style-type: none"> <li>- оконный проем прямоугольной формы с лучковым завершением;</li> <li>- лучковая перемычка с профилированным завершением;</li> <li>- подоконный профилированный карниз на боковых стилизованных кронштейнах.</li> </ul>
<p>6.3</p>	<p>- первого этажа основного объема юго-восточного фасада по шестой-тринадцатой, пятнадцатой - восемнадцатой световым осям: - первого этажа северо-западного фасада:</p>		<ul style="list-style-type: none"> <li>- оконный проем прямоугольной формы с лучковым завершением;</li> <li>- лучковая перемычка;</li> <li>- подоконный профилированный карниз.</li> </ul>
<p>6.4</p>	<p>- первого этажа основного объема юго-восточного фасада по первой-четвертой световым осям:</p>		<ul style="list-style-type: none"> <li>- оконный проем прямоугольной формы с лучковым завершением;</li> <li>- лучковая перемычка;</li> <li>- подоконный профилированный карниз.</li> </ul>

6.5	- цокольного этажа основного объема юго-восточного фасада по первой-четвертой, седьмой-шестнадцатой световым осям, северо-западного фасада по шестой-девятой световым осям:		- оконный проем прямоугольной формы с лучковым завершением; - лучковая перемычка.
<b>7 Элементы горизонтального членения - архитектурное оформление, форма и габариты:</b>			
7.1	- венчающий карниз юго-восточного, северо-западного, юго-западного и северо-восточного фасадов:		- широкий профилированный карниз.
7.2	- подоконный карниз в уровне четвертого этажа юго-восточного, северо-западного, юго-западного и северо-восточного фасадов:		- профилированный подоконный карниз, объединяющий оконные проемы в уровне четвертого этажа юго-восточного и северо-западного фасадов; - раскреповка по ризалитам; - разрыв по первой и второй световым осям ризалитов юго-западного и северо-восточного фасадов.
7.3	- междуэтажный карниз в уровне четвертого этажа юго-восточного, северо-западного, юго-западного и северо-восточного фасадов:		- профилированный карниз; - раскреповка по ризалитам.
7.4	- междуэтажный карниз в уровне второго этажа юго-восточного, северо-западного, юго-западного и северо-восточного фасадов:		- профилированный карниз; - раскреповка по ризалитам.

\* Предмет охраны может быть уточнен при проведении комплексных научных исследований во время ремонтно-реставрационных работ.