

## КОМИТЕТ КУЛЬТУРНОГО НАСЛЕДИЯ САРАТОВСКОЙ ОБЛАСТИ

### П Р И К А З

от 15.05.2023 № 01-04/199

г. Саратов

#### **Об утверждении предмета охраны объекта культурного наследия регионального значения, расположенного по адресу: Саратовская область, г. Саратов, ул. Чапаева, 73**

В соответствии со статьями 20 и 20.1 Федерального закона от 25 июня 2002 года № 73-ФЗ «Об объектах культурного наследия (памятниках истории и культуры) народов Российской Федерации», приказом Министерства культуры РФ от 13 января 2016 года № 28 «Об утверждении Порядка определения предмета охраны объекта культурного наследия, включенного в единый государственный реестр объектов культурного наследия (памятников истории и культуры) народов Российской Федерации в соответствии со статьей 64 Федерального закона от 25 июня 2002 года № 73-ФЗ «Об объектах культурного наследия (памятниках истории и культуры) народов Российской Федерации», Положением о комитете культурного наследия Саратовской области, утвержденным постановлением Правительства Саратовской области от 6 декабря 2021 года № 1051-П, согласно проекту предмета охраны, разработанному ГАУК «НПЦ», ПРИКАЗЫВАЮ:

1. Утвердить предмет охраны объекта культурного наследия регионального значения «Особняк Плотникова», начало XX в., расположенного по адресу: Саратовская область, г. Саратов, ул. Чапаева, 73, согласно приложению.

2. Отделу правовой и организационно-кадровой работы (Белов А.К.) разместить приказ на официальном сайте в информационно-телекоммуникационной сети «Интернет» и направить приказ в министерство информации и массовых коммуникаций Саратовской области для официального опубликования.

3. Отделу учета объектов культурного наследия (Мастрюкова С.А.) направить уведомления, предусмотренные действующим законодательством в сфере охраны объектов культурного наследия.

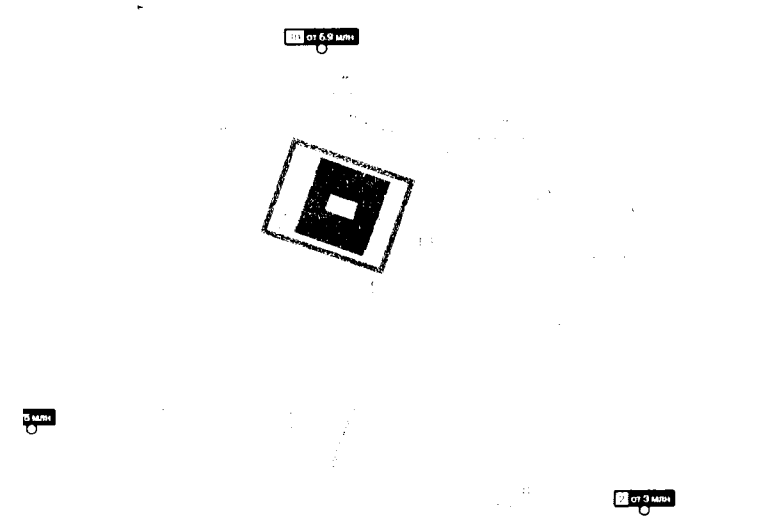
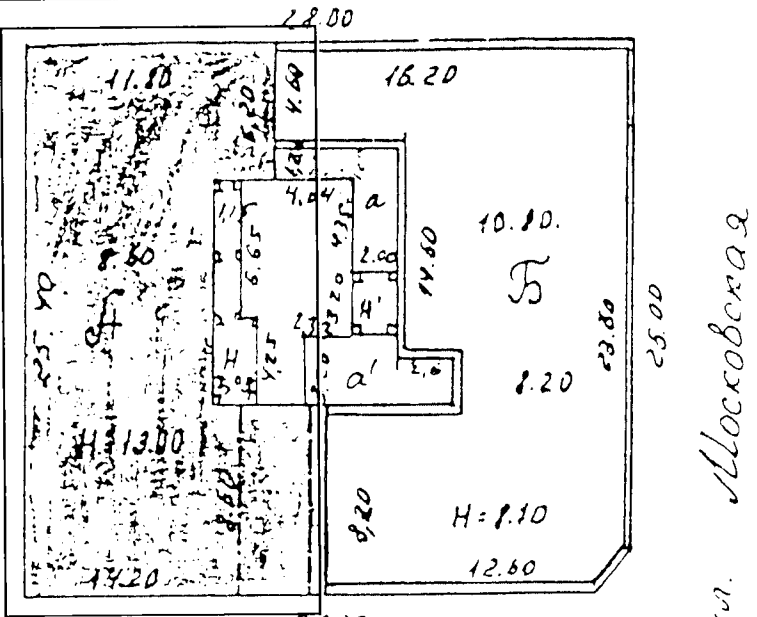
4. Контроль за исполнением настоящего приказа возложить на заместителя председателя комитета Афанасьеву В.П.

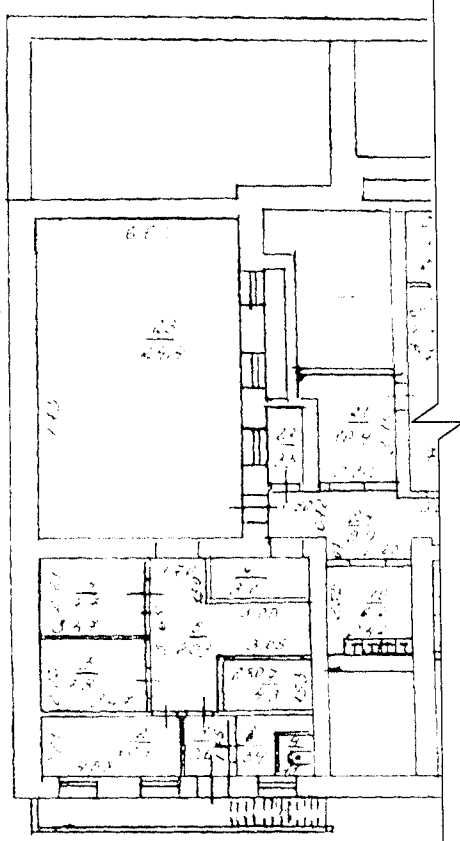
5. Приказ вступает в силу с момента его официального опубликования.

Министр области –  
председатель комитета

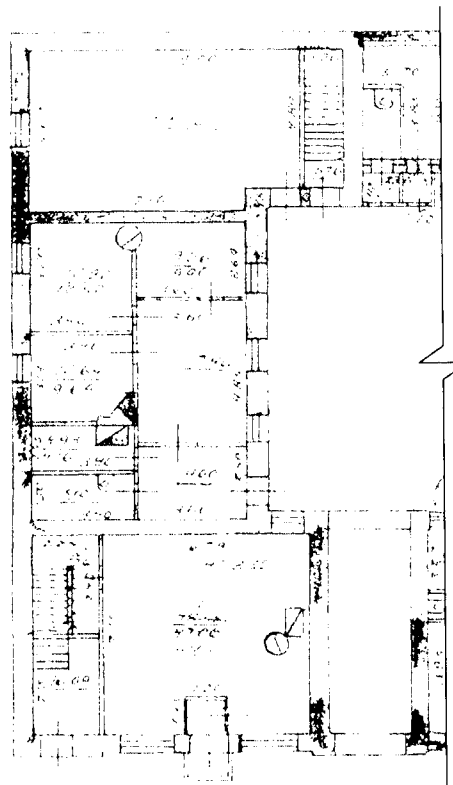
 В.В. Мухин

**Предмет охраны объекта культурного наследия регионального значения  
«Особняк Плотникова», начало XX в., расположенного по адресу:  
Саратовская область, г. Саратов, ул. Чапаева, 73**

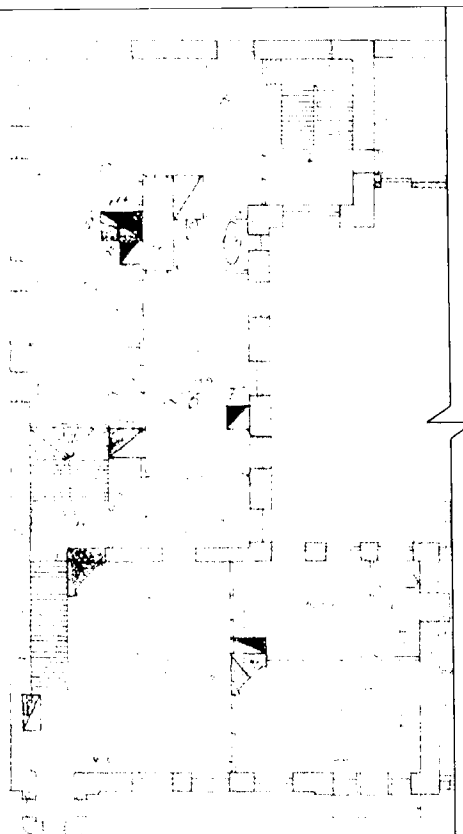
Наименование и описание предмета охраны	Фото предмета охраны
<p><b>1. Местоположение Объекта в структуре города:</b></p> <ul style="list-style-type: none"> <li>по линии застройки ул. Чапаева, угол ул. Московская;</li> </ul>	 <p align="center">Оранжевый прямоугольник – исследуемый объект</p>
<p><b>2. Габариты, объемно-планировочная композиция и конструктивное решение здания, литера А:</b></p> <ul style="list-style-type: none"> <li>этажность (трехэтажное);</li> <li>форма в плане (сложная);</li> <li>тип кровли – вальмовая;</li> <li>местоположение несущих стен;</li> <li>главный фасад оштукатурен и окрашен;</li> </ul>	 <p align="center">ул. Чапаева</p> <p align="center">ул. Московская</p> <p align="center">План дворового участка</p>



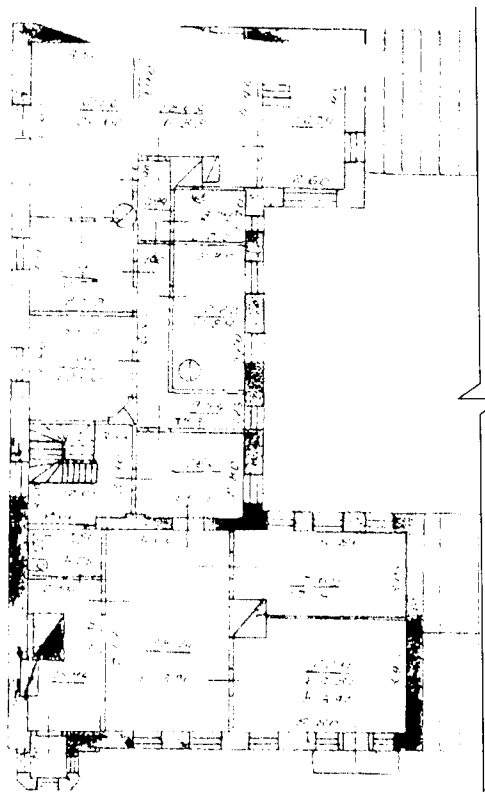
*План подвала*



*План первого этажа*



*План второго этажа*



*План третьего этажа*

**2.1. Главный фасад по ул. Чапаева:**

- на 5 световых осей;

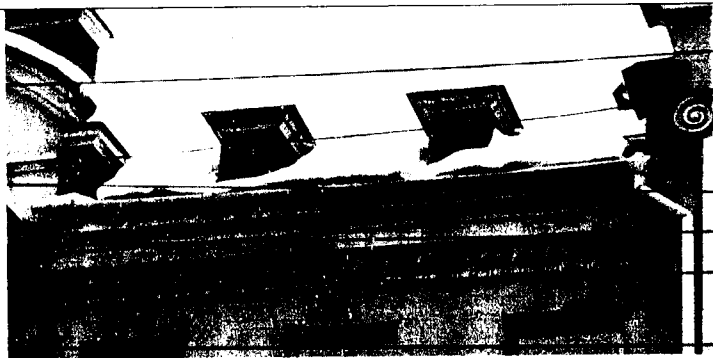


**3. Композиционное и архитектурно-художественное оформление фасада, литера А, сложившееся на период начало XX в.:**

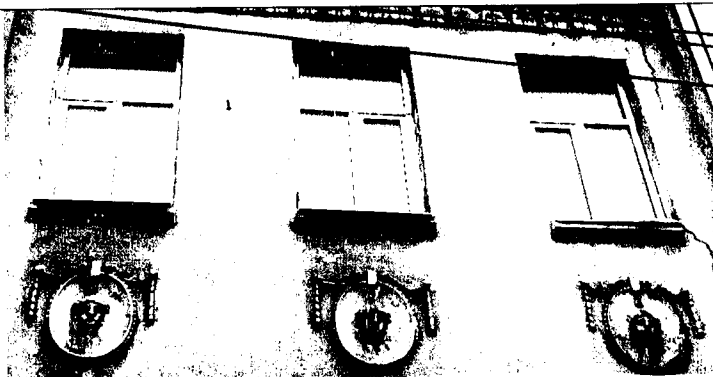
- стилевое решение фасада (модерн);



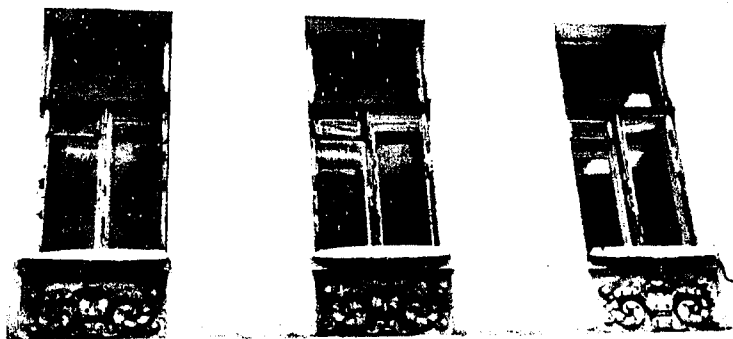
- местоположение, габариты и форма парапетных столбиков;
- профиль карнизов парапетных столбиков;
- местоположение, профиль и вынос венчающего карниза;
- декор фриза в виде плоских листьев и завитков;



- межоконные медальоны с гирляндами и женскими маскаронами в центре, между вторым и третьим этажами;



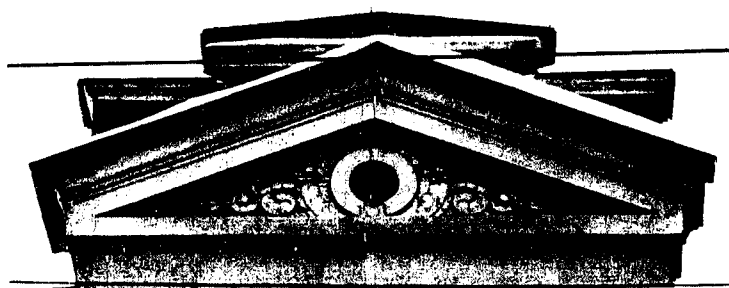
- декор подоконных ниш в виде спиралей из листьев аканта и одинарного аканта в центре, в уровне второго этажа;



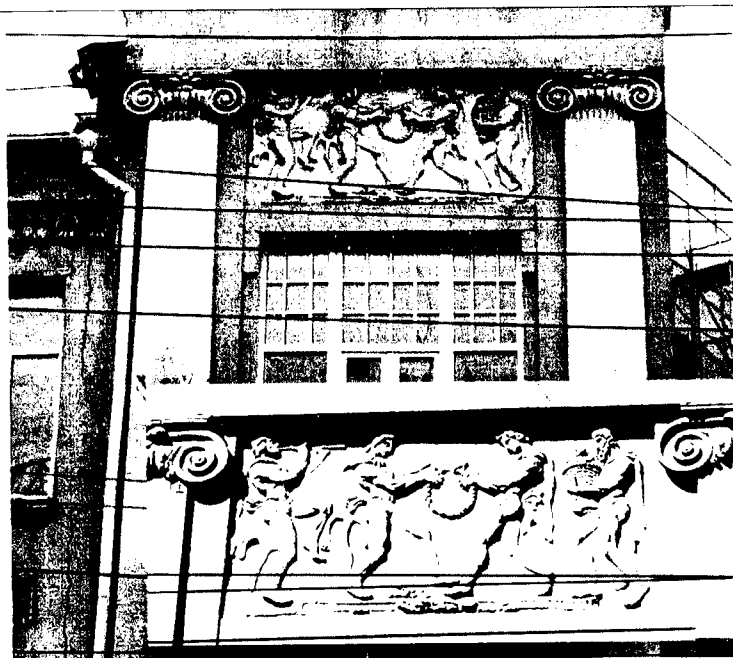
- композиция правого ризалита;
- местоположение, профиль и габариты ступенчатого аттика;
- треугольный фронтон с круглым слуховым окном;



- декор фронтона:
  - профиль оформления слухового окна,
  - растительная лепнина в виде фруктов и завитков ветвей;



- пилястры ионического ордера, в уровне второго и третьего этажей;
- барельеф скульптурной группы на фризе (четверо мужчин, одетых в шкуры, крайний левый – играет на дудочке, крайний правый – несет большую корзину, два центральных – держат кольцо из веревки);



- местоположение, габариты и вынос балконов, в уровне второго и третьего этажей;



- местоположение, габариты и лучковое завершение проездной арки;



- местоположение, габариты ступенчатого аттика с треугольным фронтоном;
- профиль карниза аттика;
- местоположение, габариты и декор люнета:
  - профиль и вынос разорванного карниза,
  - стилизованный замковый камень в виде пальметты,
  - волюты из листьев аканта, объединенные провисающей гирляндой из лавровых ветвей,
  - перевернутый веер, обрамленный



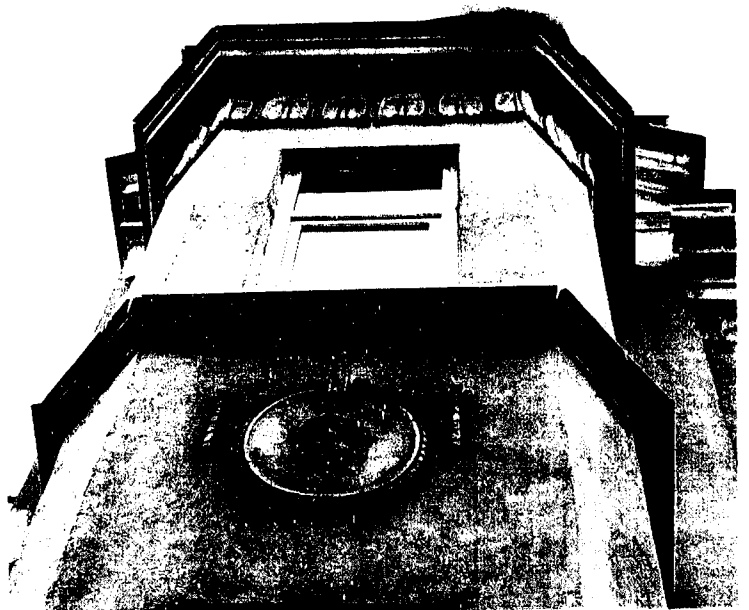
лентами, на фронтоне люнета;



- местоположение, форма в плане (прямоугольная со скошенными углами) и вынос эркера;
- местоположение и габариты аттиковой стенки эркера;



- местоположение, профиль и вынос венчающего карниза;
- декор фриза в виде плоских листьев и завитков;
- местоположение, профиль и вынос подоконных карнизов, в уровне второго и третьего этажей;
- медальон с гирляндами и женским маскароном в центре, в уровне третьего этажа;





- местоположение, габариты и форма (треугольная в плане) кронштейнов;
- декор кронштейнов:
  - по нижней поверхности - лист аканта,
  - боковые наружные и внутренние ниши заполнены листьями аканта,
  - верхняя сужающаяся часть - прямоугольной нишей заполненной листьями;



**4. Габариты и местоположение световых осей, литера А:**

- исторический рисунок расстекловки окон, в уровне второго этажа;
- прямоугольные вытянутые окна;
- прямоугольные окна, совмещённые с балконной дверью;



- витринные окна первого этажа;

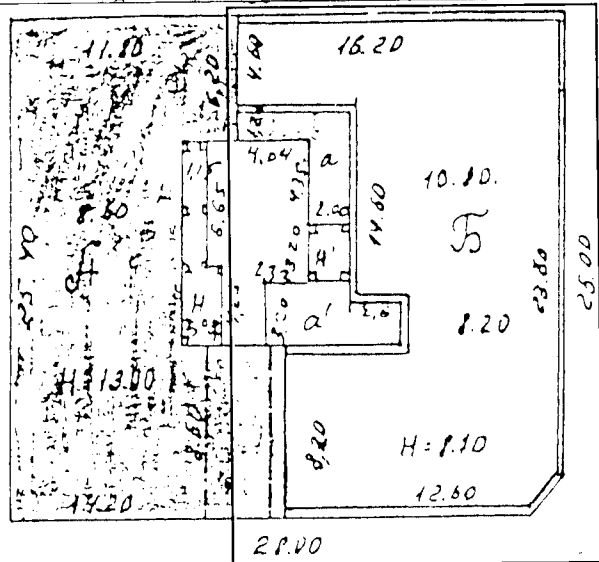


- прямоугольная форма дверных проемов.



5. Габариты, объемно-планировочная композиция и конструктивное решение здания, литера Б:

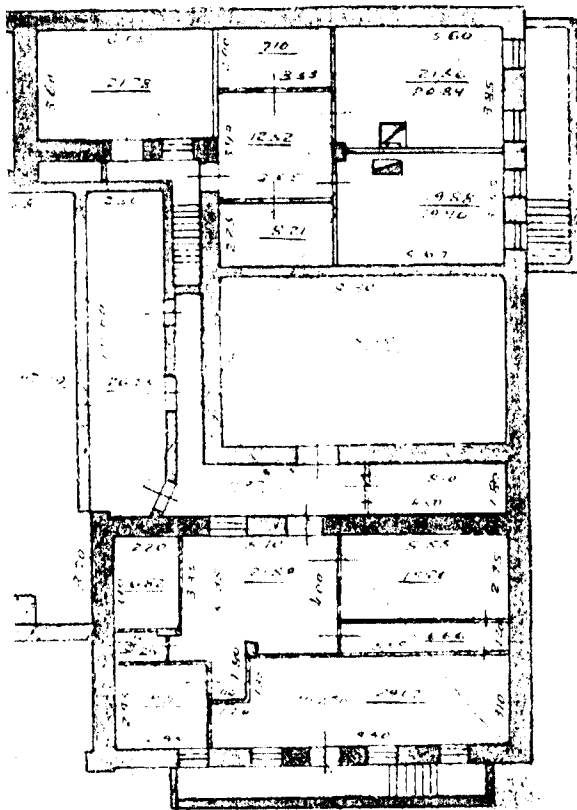
- этажность (двухэтажное);
- форма в плане (сложная);
- тип кровли - вальмовая;
- местоположение несущих стен;
- фасад оформлен в технике открытого кирпича;



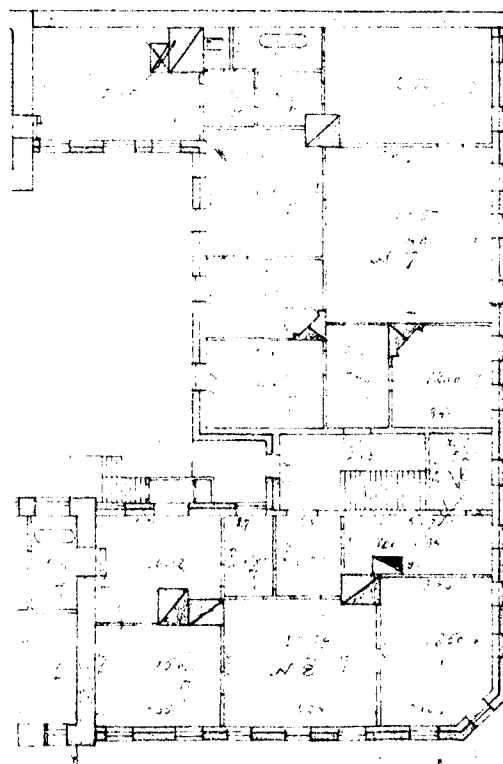
ул. Московская

ул. Чапаева

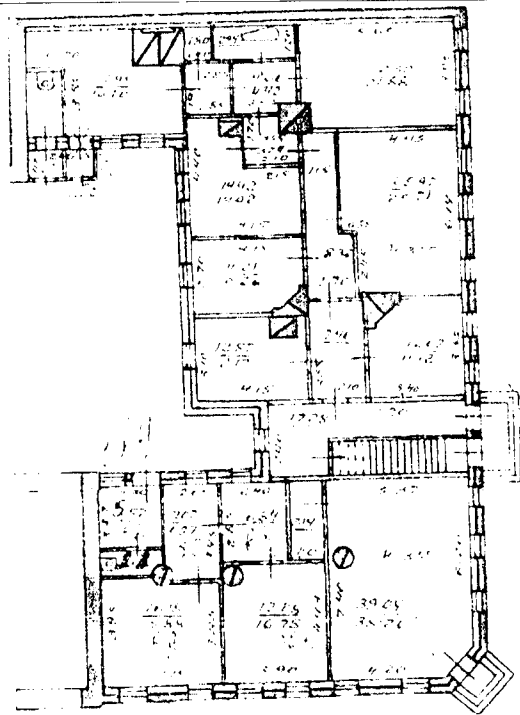
План дворового участка, БТИ 2002 г.



План подвала



План первого этажа



План второго этажа

5.1. Главные фасады:

- на 11 световых осей по ул. Московская;
- на 6 световых осей по ул. Чапаева;
- на 1 световую ось – угловая часть;



6. Композиционное и архитектурно-художественное оформление фасадов, литера Б, сложившееся на период начало XX в.:

- стилевое решение фасада (эkleктика);



Главный фасад по ул. Московская:

- рустовка первого этажа;
- местоположение, профиль и вынос межэтажного карниза, декорированного сухариками;
- местоположение, профиль и вынос венчающего карниза, декорированный сухариками;
- местоположение и профиль пилястр;
- декор пилястр:
  - рустовка в уровне первого этажа,
  - профиль филенки в уровне второго этажа;



- местоположение и профиль сдвоенной подоконной филенки, в уровне второго этажа;
- профиль подоконного карниза, в уровне второго этажа;
- соединяющая оконные проемы горизонтальная тяга, декорированная сухариками, в уровне второго этажа;
- местоположение, габариты и форма парапетного столбика;



*Главный фасад по ул. Чапаева:*

- рустовка первого этажа;
- соединяющая оконные проемы, горизонтальная тяга, декорированная сухариками, в уровне второго этажа;
- местоположение, профиль и вынос межэтажного карниза, декорированного сухариками;
- местоположение, профиль и вынос венчающего карниза, декорированного сухариками;



- горизонтальная тяга, в уровне первого этажа;
- профиль подоконного карниза, в уровне второго этажа;
- местоположение и профиль сдвоенной подоконной филенки, в уровне второго этажа;



*Угловая часть фасада:*

- угловая скошенная часть фасада;
- местоположение, профиль и вынос межэтажного карниза, декорированного сухариками;
- местоположение, профиль и вынос венчающего карниза, декорированного аркатурным поясом;
- местоположение, габариты и профиль аттика;
- форма трехчастного аттика, с полуциркульным завершением центральной части;



- местоположение и профиль сдвоенной подоконной филенки, в уровне второго этажа;
- профиль подоконного карниза, в уровне второго этажа;



- местоположение и профиль пилястр;
- декор пилястр:
  - рустовка в уровне первого этажа,
  - профиль филенки в уровне второго этажа;



*Дворовый фасад:*

- местоположение и профиль сдвоенной подоконной филенки, в уровне второго этажа;
- профиль подоконного карниза, в уровне второго этажа;
- соединяющая оконные проемы, горизонтальная тяга, декорированная сухариками, в уровне второго этажа;
- местоположение, профиль и вынос венчающего карниза, декорированного сухариками;



7. Габариты и местоположение световых осей:

- прямоугольная форма окон с лучковым завершением;



- местоположение, габариты, профиль и лучковая форма сандриков, обрамленных валиком, в уровне первого этажа по уличным фасадам;
- местоположение, габариты, профиль и форма замковых камней, в уровне первого этажа по уличным фасадам;
- местоположение и профиль обрамления оконных проемов в уровне первого этажа по уличным фасадам;



- местоположение, габариты профилированных сандриков лучковой формы, в уровне второго этажа по всем фасадам;
- местоположение, габариты, профиль и форма замковых камней, в уровне второго этажа по всем фасадам;
- местоположение и профиль обрамления оконных проемов в уровне второго этажа по уличным фасадам;



- местоположение, габариты сандриков лучковой формы, в уровне второго этажа по дворовым фасадам;
- местоположение и профиль обрамления оконных проемов в уровне второго этажа по дворовому фасаду.



\* Предмет охраны может быть уточнен при проведении комплексных научных исследований во время ремонтно-реставрационных работ