



КОМИТЕТ КУЛЬТУРНОГО НАСЛЕДИЯ САРАТОВСКОЙ ОБЛАСТИ

П Р И К А З

от 15.05.2023 № 01-04/2023

г. Саратов

Об утверждении предмета охраны объекта культурного наследия регионального значения, расположенного по адресу: Саратовская область, г. Саратов, ул. Яблочкова, 14

В соответствии со статьями 20 и 20.1 Федерального закона от 25 июня 2002 года № 73-ФЗ «Об объектах культурного наследия (памятниках истории и культуры) народов Российской Федерации», приказом Министерства культуры РФ от 13 января 2016 года № 28 «Об утверждении Порядка определения предмета охраны объекта культурного наследия, включенного в единый государственный реестр объектов культурного наследия (памятников истории и культуры) народов Российской Федерации в соответствии со статьей 64 Федерального закона от 25 июня 2002 года № 73-ФЗ «Об объектах культурного наследия (памятниках истории и культуры) народов Российской Федерации», Положением о комитете культурного наследия Саратовской области, утвержденным постановлением Правительства Саратовской области от 6 декабря 2021 года № 1051-П, согласно проекту предмета охраны, разработанному ГАУК «НПЦ», ПРИКАЗЫВАЮ:

1. Утвердить предмет охраны объекта культурного наследия регионального значения (ансамбля) «Городская усадьба», конец XIX в., расположенного по адресу: Саратовская область, г. Саратов, ул. Яблочкова, 14, а также входящих в состав ансамбля объектов культурного наследия регионального значения: «Одноэтажный каменный дом», «Двухэтажный каменный дом», расположенных по адресу: Саратовская область, г. Саратов, ул. Яблочкова, 14 согласно приложению.

2. Отделу правовой и организационно-кадровой работы (Белов А.К.) разместить приказ на официальном сайте в информационно-телекоммуникационной сети «Интернет» и направить приказ в министерство информации и массовых коммуникаций Саратовской области для официального опубликования.

3. Отделу учета объектов культурного наследия (Мастрюкова С.А.) направить уведомления, предусмотренные действующим законодательством в сфере охраны объектов культурного наследия.

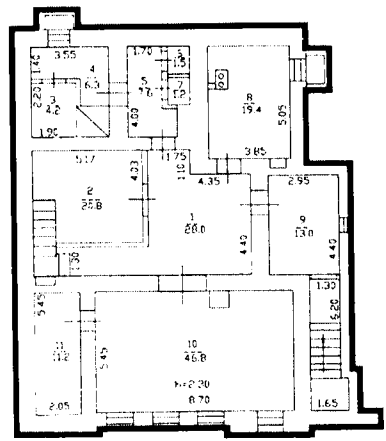
4. Контроль за исполнением настоящего приказа возложить на заместителя председателя комитета Афанасьеву В.П.

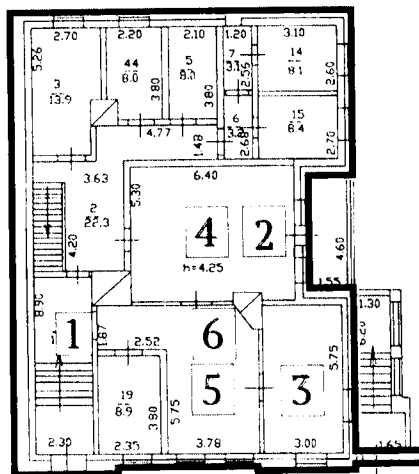
5. Приказ вступает в силу с момента его официального опубликования.

Министр области – председатель комитета

В.В. Мухин

**Предмет охраны объекта культурного наследия регионального значения
«Городская усадьба», конец XIX в., расположенного по адресу:
г. Саратов, ул. Яблочкова, 14**

Наименование и описание предмета охраны	Фото предмета охраны
<p>1. Градостроительные характеристики:</p> <ul style="list-style-type: none"> • местоположение Объекта в квартале, ограниченном улицами им. Яблочкова П.Н., им. Горького А.М., Большая Казачья, Вольская города Саратова <p>1.1. Планировочные характеристики:</p> <ul style="list-style-type: none"> • композиция и объемно-пространственная организация ансамбля (основные оси, характер расположения и взаимодействия сооружений в пространстве); • месторасположение въезда; • в составе ансамбля расположены два здания: лит. «А» и лит. «Б2». 	 <p><i>Жёлтым прямоугольником выделен Объект - Ансамбль Красной стрелкой указано расположение въезда на территорию усадьбы</i></p>
Одноэтажный каменный дом (лит. А)	
<p>2. Местоположение в структуре Ансамбля:</p> <ul style="list-style-type: none"> • по линии застройки ул. им. Яблочкова П.Н. 	 <p><i>красный прямоугольник – лит. А в составе Ансамбля</i></p>
<p>2.1. Габариты, объемно-планировочная композиция и конструктивное решение здания:</p> <ul style="list-style-type: none"> • одноэтажное строение с подвалом; • форма в плане (сложная) на период кон. XIX века; • кровля – скатная; • местоположение несущих стен; • главный фасад симметричен относительно центральной оси, раскрепован ризалитами; 	<p><i>БТИ. План подвального этажа 2008 год</i></p> 



ул. им. Яблочкова П.Н, 14

Красным контуром выделена форма плана на период кон. XIX века

- фасады оформлены в технике открытого кирпича с декоративной обточкой;
- стилевое решение фасадов (эклектика).



Фото 1

3. Композиционное и архитектурно-художественное оформление фасадов:

3.1. Юго-западный фасад [фото 1]:

- на 5 световых осей по фасаду;
- фасад дисимметричен относительно центральной оси;
- раскреповка фасада боковыми ризалитами;
- габариты цокольной части;
- профиль и вынос сложного раскрепованного венчающего карниза;
- габариты и форма упрощённых кронштейнов и прямоугольного руста во фризе венчающего карниза;



Фото 2

Ризалиты с правого и левого
фланга фасада [фото 3]

- обрамление торцов ризалитов рустованными лопатками с кессонами;
- раскреповка ризалитов пилястрами с капителью ионического ордера;
- форма и габариты пилястр;
- профиль и габариты пьедестала с квадратным кессоном в основании пилястры;
- пластика и рисунок декора капителей;

Аттик

- завершение ризалитов трехчастными аттиками;
- местоположение аттиков над ризалитами;
- раскреповка аттиков парапетными столбиками;
- профиль и габариты парапетных столбиков;
- акцентирование аттиков шатровыми куполами;
- местоположение и габариты шатров;
- покрытие куполов фальцем.



Фото 3

3.2. *Калитка с пилоном* [фото 11]

- раскрепованное стеновое ограждение с пилоном, примыкающее к юго-восточному фасаду;
- габариты цокольной части;
- профиль и вынос заходящей с фасада подоконной тяги;
- профиль и вынос венчающего карниза;
- характер и габариты рустовки стены;
- местоположение дверного проема с клинчатой перемычкой;
- форма и габариты пилона;
- раскреповка пилона рустованной лопаткой на пьедестале с кессоном; профиль и габариты завершения пилона в виде параболической ниши;



Фото 11

3.3. Юго-восточный фасад
[фото 4]

- на 5 световых осей по фасаду;
- членение фасада пилястрами тосканского ордера на пьедесталах;
- профиль и вынос сложного венчающего карниза;
- габариты и форма упрощённых кронштейнов и прямоугольного руста во фризе венчающего карниза;
- форма и габариты аттика, размещенного с левого фланга фасада;
- раскреповка аттика парапетными столбиками.



Фото 4

3.4. Северо-восточный фасад
[фото 5]

- профиль и габариты цокольной части с размещением на углу фасада пьедестала;
- профиль и вынос сложного венчающего карниза.

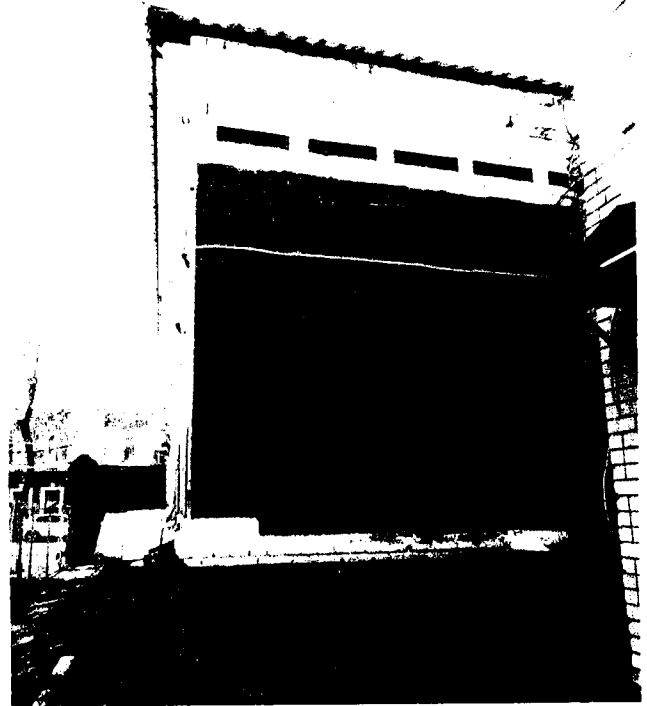


Фото 5

4. Габариты и местоположение световых осей и декоративных элементов световых осей:

- прямоугольные оконные проёмы здания;
- габариты и профиль подоконной тяги северо-восточного и юго-восточного фасадов [фото 6];
- габариты и профиль раскрепованной подоконной тяги юго-западного фасада [фото 8];



Фото 6

фото 7

- выступ и габариты нижней обвязки (фартук) со свесами окон юго-восточного и юго-западного фасадов [фото 7, 8];
- выступ и габариты прямоугольного руста в подоконной части полуциркульного окна юго-западного фасада [фото 10];
- профиль и габариты сандриков и наличников окон юго-восточного фасада [фото 7];
- клинчатые перемычки с замковым камнем прямоугольных окон юго-западного фасада [фото 8];
- полуциркульное окно на правом фланге юго-западного фасада: оформление архивольтом с замковым камнем на пилястрах [фото 10];
- полуциркульный дверной проём на левом фланге юго-западного фасада: оформление архивольтом с замковым камнем на пилястрах [фото 9];
- форма и габариты пилястр с капителью ионического ордера в межколонных простенках юго-западного фасада [фото 8];
- форма и профиль слуховых окон аттиков [фото 3].



Фото 8



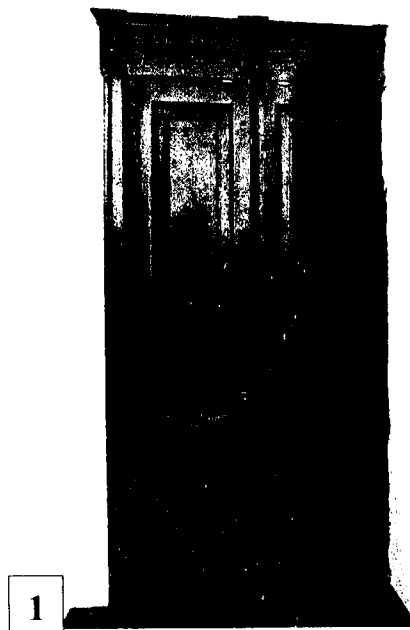
Фото 9



фото 10

5. Конструктивные и декоративные элементы внутреннего пространства [фото 12-18]

- филенчатая дверь с сандриком;
- профиль наличников и сандрика;
- профиль и габариты филенок;



1

Фото 12.

- профиль тянутых оконных и дверного наличников;



Фото 13.

- профиль подоконных досок со снятой фаской



Фото 14.

- профиль падуг карниза и потолочных филёнок помещений здания;



Фото 15.

- профиль падуг карниза и потолочных филёнок помещений здания;

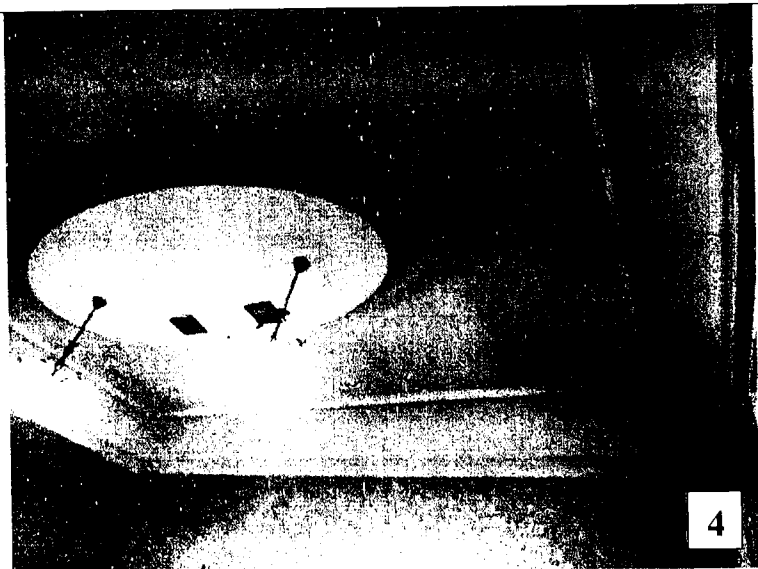


Фото 16.

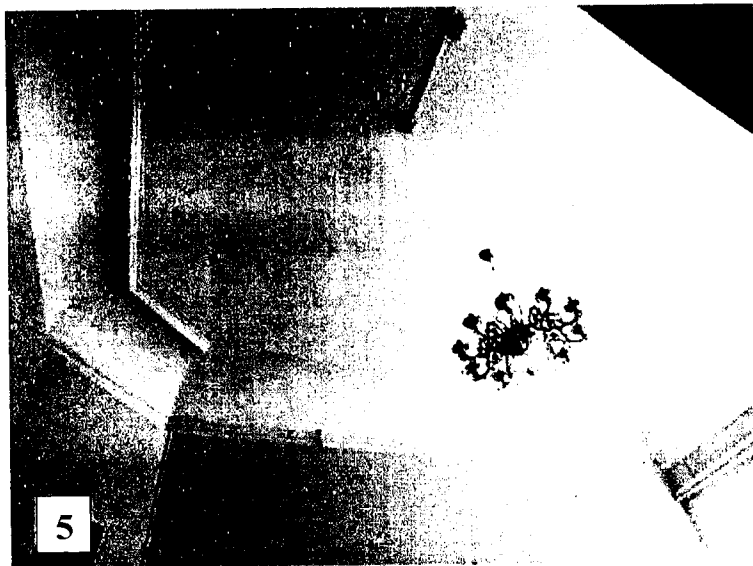


Фото 17.

- геометрические параметры и габариты камина.

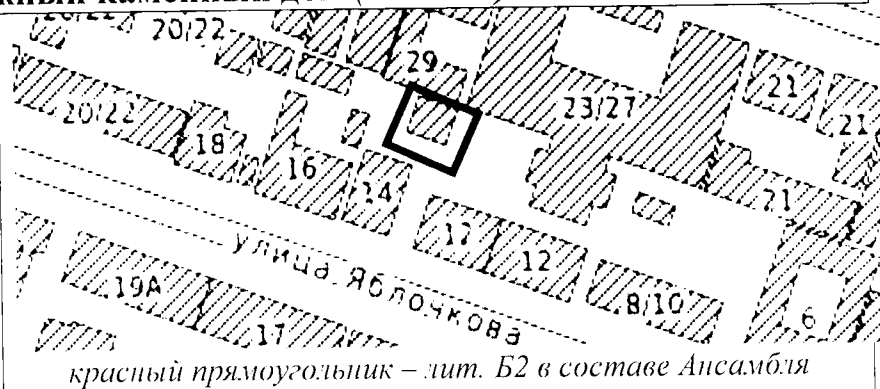


Фото 18.

Двухэтажный каменный дом (лит. Б2)

6. Местоположение в структуре Ансамбля:

в глубине территории Объекта, северо-восточная часть усадьбы;



красный прямоугольник – лит. Б2 в составе Ансамбля

7. Габариты, объемно-пространственная композиция и силуэтные характеристики:

- двухэтажное строение с подвалом;
- местоположение несущих стен;
- размещение балкона на северо-западном фасаде;
- односкатная форма кровли.

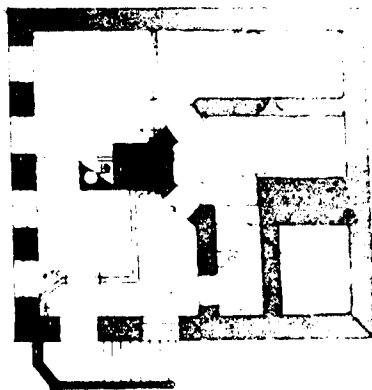
8. Стилистическое решение, характер отделки фасадов:

- фасады оформлены в технике открытого кирпича с декоративной обточкой;
- декоративное оформление фасадов с применением кирпича двух цветов;
- стилевое решение фасада (эkleктика).

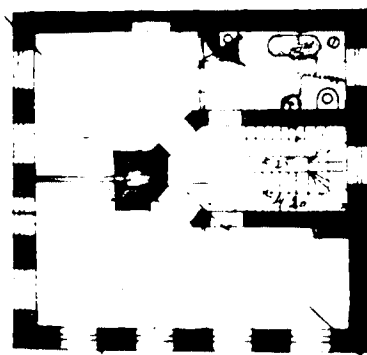


Фото 19

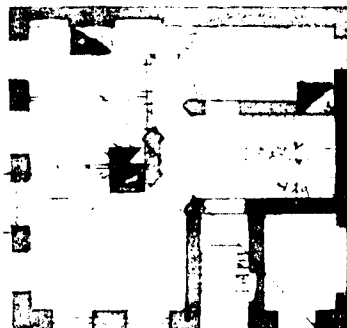
план подвала



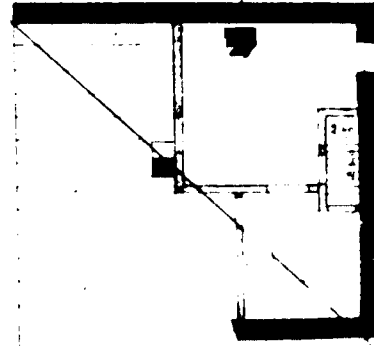
план 2-го этажа



план 1-го этажа



план мансарды



Планы БТИ, 1950г

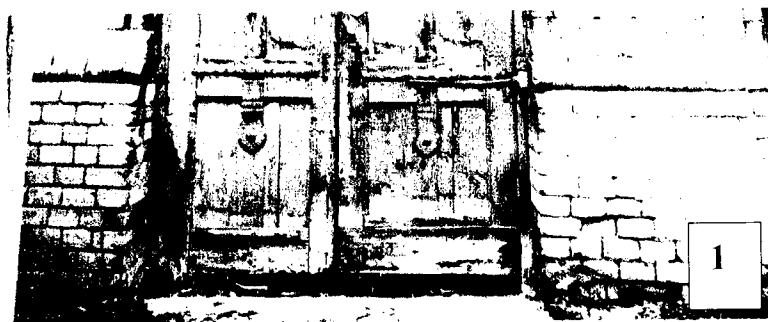
9. Архитектурно-художественное оформление фасадов:

9.1. Юго-западный фасад [фото 20]:

- на 4 световые оси;
- фасад дисимметричен относительно центральной оси;
- вынос и габариты цоколя [1];
- профиль тяги, отсекающей цоколь;
- профиль и вынос межэтажного карниза;
- профиль и вынос венчающего карниза;
- выполнение карниза кирпичом двух видов;
- угловые пилястры поставленные друг на друга;
- профиль и габариты пилястр;
- рисунок кладки пилястр кирпичом двух видов.



Фото 20



1

9.2. Северо-западный фасад [фото 21]:

- на 4 световые оси;
- фасад симметричен относительно центральной оси;
- вынос и габариты цоколя;
- профиль тяги, отсекающей цоколь;
- профиль и вынос межэтажного карниза;
- профиль и вынос венчающего карниза;
- выполнение карниза кирпичом двух видов;
- угловые пилястры;
- профиль и габариты пилястр;
- рисунок кладки пилястр кирпичом двух видов;



Фото 21

- местоположение балкона на северо-западном фасаде;
- рисунок ограждения балкона из кованных и горячекатанных элементов с заполнением сеткой [фото 22];

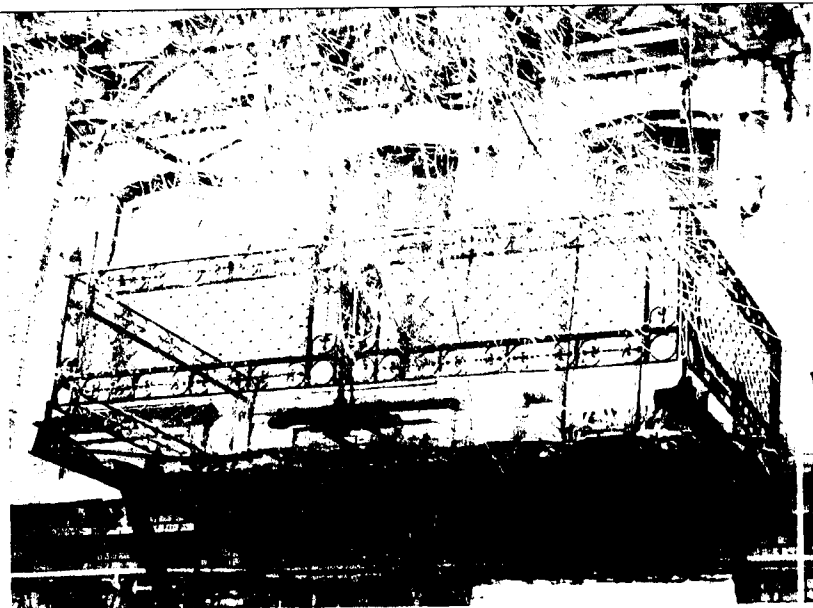


Фото 22

- рисунок кованных кронштейнов козырька над балконом [фото 23].



Фото 23

10. Местоположение, габариты и декор световых осей:

Типовые окна здания [фото 24,25]

- рисунок кладки наличников оконных проёмов кирпичом двух видов;
- оконные проёмы здания с лучковыми перемычками;
- профиль и габариты подоконных ниш;
- профиль и вынос подоконного карниза;
- профиль и вынос сандриков;
- профиль наличников;
- профиль фасок оконных проёмов первого этажа [фото 24];
- раскреповка межэтажного карниза сандриками окон первого этажа;
- характер расстекловки окон;

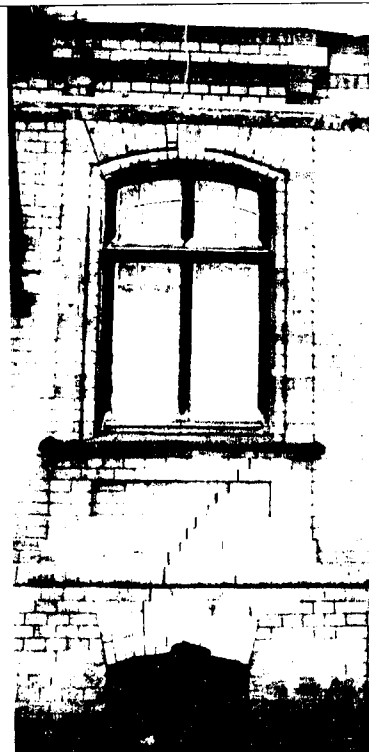


Фото 24



фото 25

- прямоугольные дверные проемы с лучковой перемычкой [фото 26, 27];
- рисунок кладки наличников дверных проёмов кирпичом двух видов;
- характер обработки фасок дверных проёмов;
- входная двустворчатая дверь, решённая в стиле модерн: характер расстекловки светового проёма двери, профиль и рисунок декоративной отделки дверных полотен [фото 26];
- дверь в хозяйственное помещение: характер расшивки дверного полотна [фото 27];
- материал и рисунок кованых кронштейнов козырька; [фото 28].



Фото 26

Фото 27



Фото 28

Предмет охраны может быть уточнен при проведении комплексных научных исследований во время ремонтно-реставрационных работ.