



## КОМИТЕТ КУЛЬТУРНОГО НАСЛЕДИЯ САРАТОВСКОЙ ОБЛАСТИ

### П Р И К А З

от 24.04.2023 № 01-04/283

г. Саратов

**Об утверждении предмета охраны объекта культурного наследия регионального значения, расположенного по адресу: Саратовская область, г. Саратов, ул. Московская, 22 (ул. Мичурина, 157)**

В соответствии со статьями 20 и 20.1 Федерального закона от 25 июня 2002 года № 73-ФЗ «Об объектах культурного наследия (памятниках истории и культуры) народов Российской Федерации», приказом Министерства культуры РФ от 13 января 2016 года № 28 «Об утверждении Порядка определения предмета охраны объекта культурного наследия, включенного в единый государственный реестр объектов культурного наследия (памятников истории и культуры) народов Российской Федерации в соответствии со статьей 64 Федерального закона от 25 июня 2002 года № 73-ФЗ «Об объектах культурного наследия (памятниках истории и культуры) народов Российской Федерации», Положением о комитете культурного наследия Саратовской области, утвержденным постановлением Правительства Саратовской области от 6 декабря 2021 года № 1051-П, согласно проекту предмета охраны, разработанному ГАУК «НПЦ», ПРИКАЗЫВАЮ:

1. Утвердить предмет охраны объекта культурного наследия регионального значения «Двухэтажный каменный жилой дом. Классицизм», 1-я пол. XIX в., расположенного по адресу: Саратовская область, г. Саратов, ул. Московская, 22 (ул. Мичурина, 157), входящего в состав объекта культурного наследия регионального значения «Ансамбль застройки перекрестка», начало XIX века, согласно приложению.

2. Отделу правовой и организационно-кадровой работы (Белов А.К.) разместить приказ на официальном сайте в информационно-телекоммуникационной сети «Интернет» и направить приказ в министерство информации и массовых коммуникаций Саратовской области для официального опубликования.

3. Отделу учета объектов культурного наследия (Мастрюкова С.А.) направить уведомления, предусмотренные действующим законодательством в сфере охраны объектов культурного наследия.

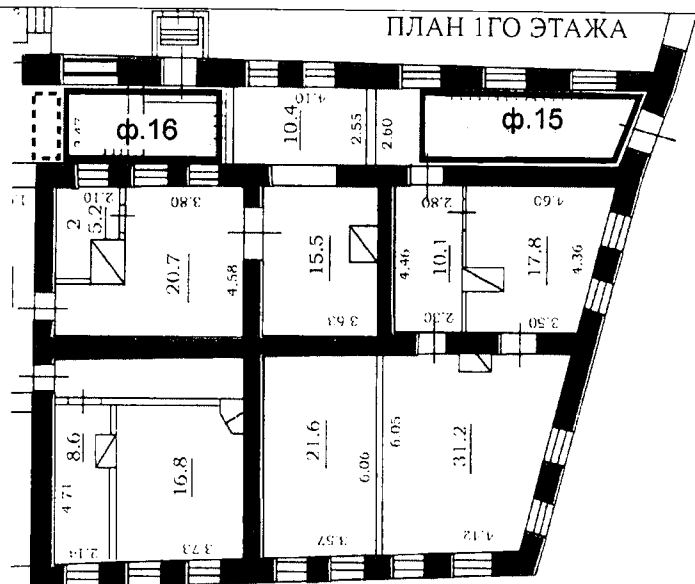
4. Контроль за исполнением настоящего приказа возложить на заместителя председателя комитета Афанасьеву В.П.

5. Приказ вступает в силу с момента его официального опубликования.

Министр области – председатель комитета  В.В. Мухин

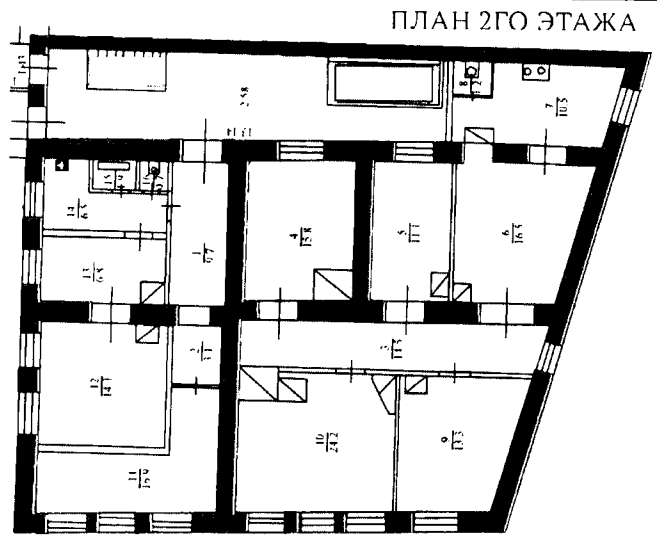
**Предмет охраны объекта культурного наследия регионального значения  
«Двухэтажный каменный жилой дом. Классицизм», 1-я пол. XIX в.,  
расположенного по адресу: Саратовская область,  
г. Саратов, ул. Московская, 22 (ул. Мичурина, 157)**

Наименование и описание предмета охраны	Фото предмета охраны
<p>1. Местоположение Объекта в структуре города:</p> <ul style="list-style-type: none"> <li>• по линии застройки ул. Московская г. Саратова;</li> <li>• на углу квартала, образованного улицами Московская, им. Мичурина И.В., Тулупная, Вознесенская.</li> </ul>	 <p>Красным выделен исследуемый объект</p>
<p>2. Габариты, объемно-планировочная композиция и конструктивное решение здания:</p> <ul style="list-style-type: none"> <li>• габариты и конфигурация двухэтажного здания с подвалом;</li> <li>• четырехугольная форма в плане;</li> <li>• местоположение несущих стен на период XIX века;</li> <li>• конфигурация вальмовой кровли;</li> </ul>	<p>ПЛАН ПОДВАЛА</p> 



- РАСПОЛОЖЕНИЕ ФРАМУГИ
- ЛЕСТНИЦА НА ГАЛЕРЕЮ
- АРОЧНЫЙ ПРОЕМ
- КАПИТАЛЬНЫЕ ИСТОРИЧЕСКИЕ СТЕНЫ
- ПОТОЛОЧНЫЙ КАРНИЗ

- *стилевое решение фасадов (классицизм);*
- *фасады оштукатурены;*



- *симметричная трёхчастная композиция главного фасада относительно центральной оси [1]:*
- *трёхчастная симметричная композиция выражена раскреповкой фасада,*
- *раскреповка представлена выступом центрального ризалита.*



Фото 1

3. Композиционное и архитектурно-художественное оформление фасадов:

3.1. Юго-западный (главный) фасад по ул. Московская [2]:

- на 7 световых осей по фасаду;
- местоположение, профиль и габариты раскрепованного межэтажного карниза [3];
- местоположение, профиль и габариты раскрепованного венчающего карниза [4];
- местоположение и габариты треугольного фронтона над центральной частью [5];



Фото 2



Фото 3

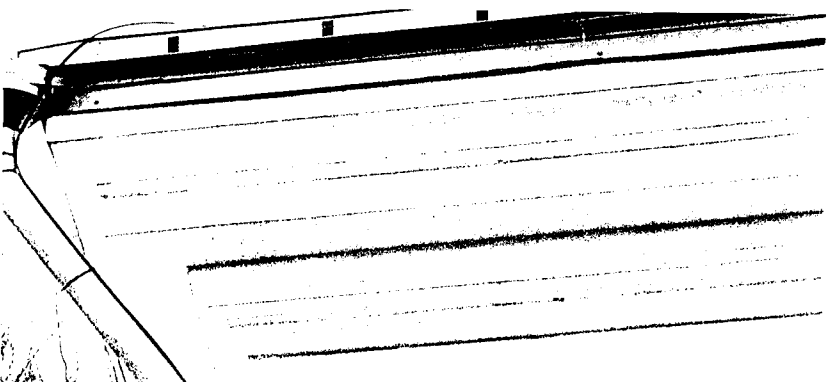


Фото 4



Фото 5

### 3.2. Северо-западный фасад [6]:

- на 4 оконных проема в уровне 2-го этажа (1 заложен);
- профиль и габариты венчающего карниза;



Фото 6

### 3.3. Юго-восточный фасад по ул. им. Мичурина И.В. [7]:

- на 6 световых осей;
- выступ и габариты цоколя;
- местоположение, профиль и габариты межэтажного карниза;
- местоположение, профиль и габариты венчающего карниза;

#### Входная группа [8]:

- выступ лопатки с правой части фасада в уровне 1-го этажа;
- профиль и вынос межэтажного карниза;
- габариты и профиль пилястр в уровне 2-го этажа:
  - пьедестал оформленный филенкой,
  - ствол пилястры с канелюрами,
  - капитель,
  - выступ архитравной части с акцентом венками,
  - гладкое поле фриза с выступом -имитацией замкового камня,
  - венчающий карниз;
- местоположение трехчастного аттика над венчающим карнизом;
- профиль и габариты аттиковой части:
  - бровка,
  - крайние тумбы;



Фото 7



Фото 8

- кованый козырёк над входом [8a]:
  - рисунок кронштейнов и перемычки,
  - инициалы «ПЗ» в центре перемычки.

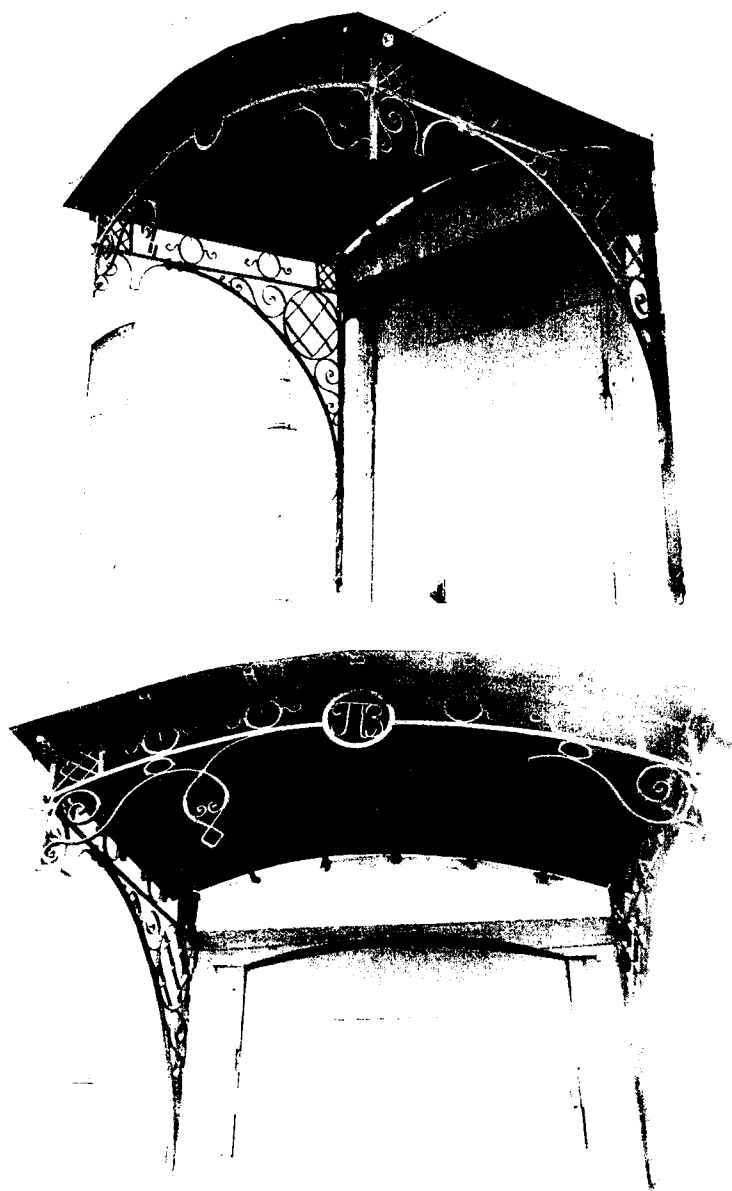


Фото 8a

#### 3.4. Северо-восточный фасад [9]:

- 2 прямоугольных дверных проёма в уровне подвала;
- полуциркульный дверной проем в уровне первого этажа;
- на 6 оконных проемов в уровне 2-го этажа (1 заложено);
- местоположение, профиль и габариты межэтажного карниза;
- местоположение, профиль и габариты венчающего карниза;
- габариты и профиль оформления угловой части пилястрой в уровне 2-го этажа [10]:
  - пьедестал, оформленный филенкой,



Фото 9

- фуст, обработанный канелюрами,
- капитель,
- выступ архитравной части с акцентом венками,
- гладкое поле фриза с выступом -имитацией замкового камня,
- венчающий карниз.

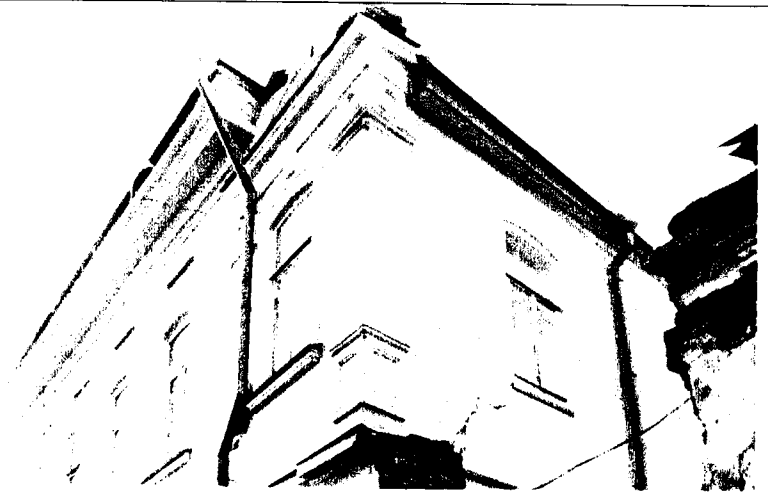


Фото 10

*4. Габариты и местоположение световых осей и декоративных элементов световых осей:*

- конфигурация оконных проемов здания с лучковой перемычкой [11];
- профиль и габариты оконных наличников с подоконной доской второго этажа юго-западного и юго-восточного фасада [12];
- расположение и габариты надоконных ниш [12];
- рисунок расстекловки окон на период XIX века;
- расположение, материал и рисунок переплетов дверной фрамуги [13];
- габариты трёх полуциркульных ниш в центральном ризалите главного фасада [14];
- габариты полукруглого окна фронтона [14].



Фото 11

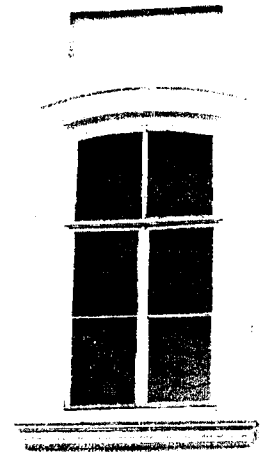


Фото 12

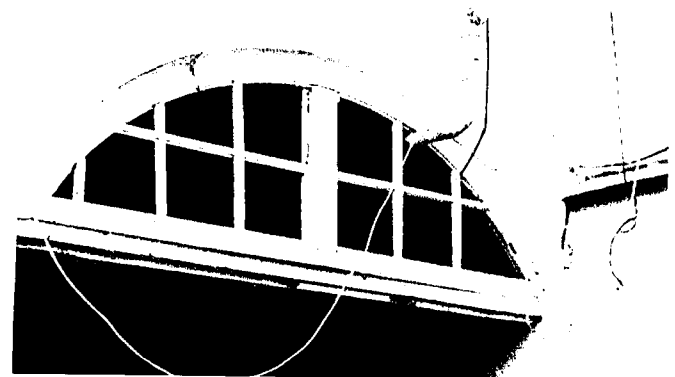


Фото 13

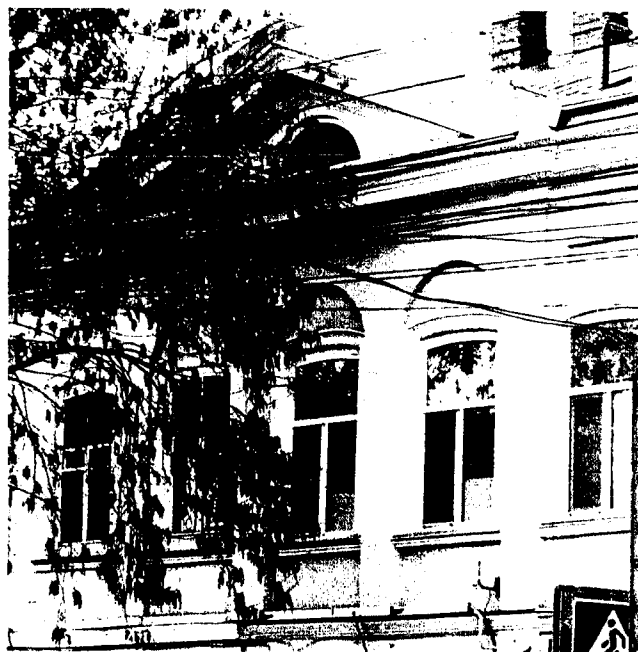


Фото 14

*5. Конструктивные и декоративные элементы*

- местоположение лестниц [15, 16];



Фото 15



Фото 16

- профиль поручней и тип ограждения лестницы [17];
- габариты арочного проёма здания [18];
- профиль и габариты потолочных карнизов первого этажа [19].



Фото 17





Фото 18



Фото 19

Предмет охраны может быть уточнен при проведении комплексных научных исследований во время ремонтно-реставрационных работ.