



КОМИТЕТ КУЛЬТУРНОГО НАСЛЕДИЯ САРАТОВСКОЙ ОБЛАСТИ

П Р И К А З

от 24.07.2023 № 01-04/282

г. Саратов

Об утверждении предмета охраны объекта культурного наследия регионального значения, расположенного по адресу: Саратовская область, г. Саратов, ул. Вольская, 12

В соответствии со статьями 20 и 20.1 Федерального закона от 25 июня 2002 года № 73-ФЗ «Об объектах культурного наследия (памятниках истории и культуры) народов Российской Федерации», приказом Министерства культуры РФ от 13 января 2016 года № 28 «Об утверждении Порядка определения предмета охраны объекта культурного наследия, включенного в единый государственный реестр объектов культурного наследия (памятников истории и культуры) народов Российской Федерации в соответствии со статьей 64 Федерального закона от 25 июня 2002 года № 73-ФЗ «Об объектах культурного наследия (памятниках истории и культуры) народов Российской Федерации», Положением о комитете культурного наследия Саратовской области, утвержденным постановлением Правительства Саратовской области от 6 декабря 2021 года № 1051-П, согласно проекту предмета охраны, разработанному ГАУК «НПЦ», ПРИКАЗЫВАЮ:

1. Утвердить предмет охраны объекта культурного наследия регионального значения «Здание клиники глазных болезней, арх. П.М. Зыбин», 1904 г., расположенного по адресу: Саратовская область, г. Саратов, ул. Вольская, 12, согласно приложению.

2. Отделу правовой и организационно-кадровой работы (Белов А.К.) разместить приказ на официальном сайте в информационно-телекоммуникационной сети «Интернет» и направить приказ в министерство информации и массовых коммуникаций Саратовской области для официального опубликования.

3. Отделу учета объектов культурного наследия (Мастрюкова С.А.) направить уведомления, предусмотренные действующим законодательством в сфере охраны объектов культурного наследия.

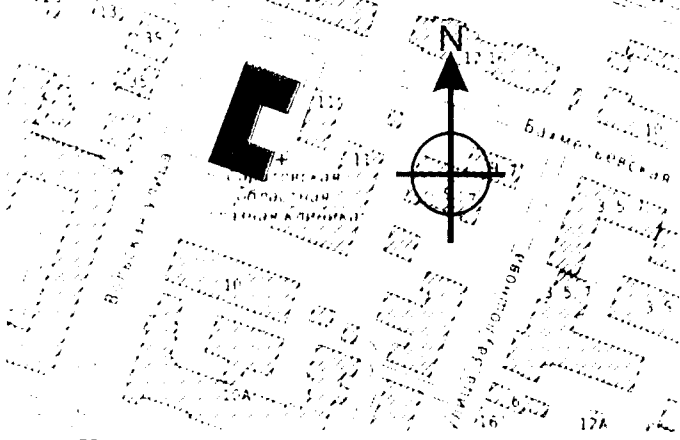
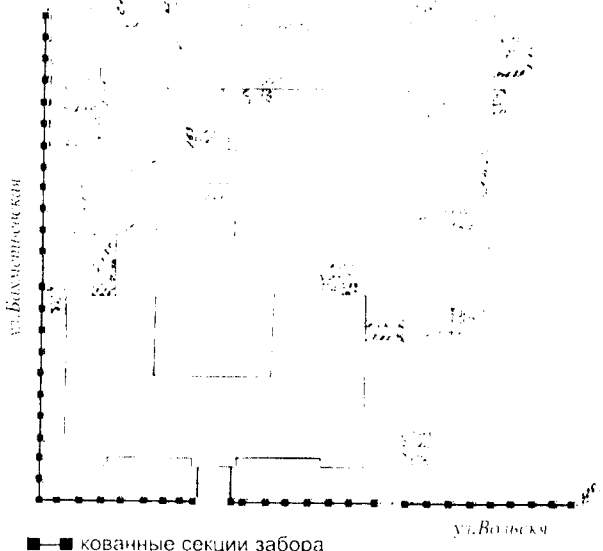

4. Контроль за исполнением настоящего приказа возложить на заместителя председателя комитета Афанасьеву В.П.

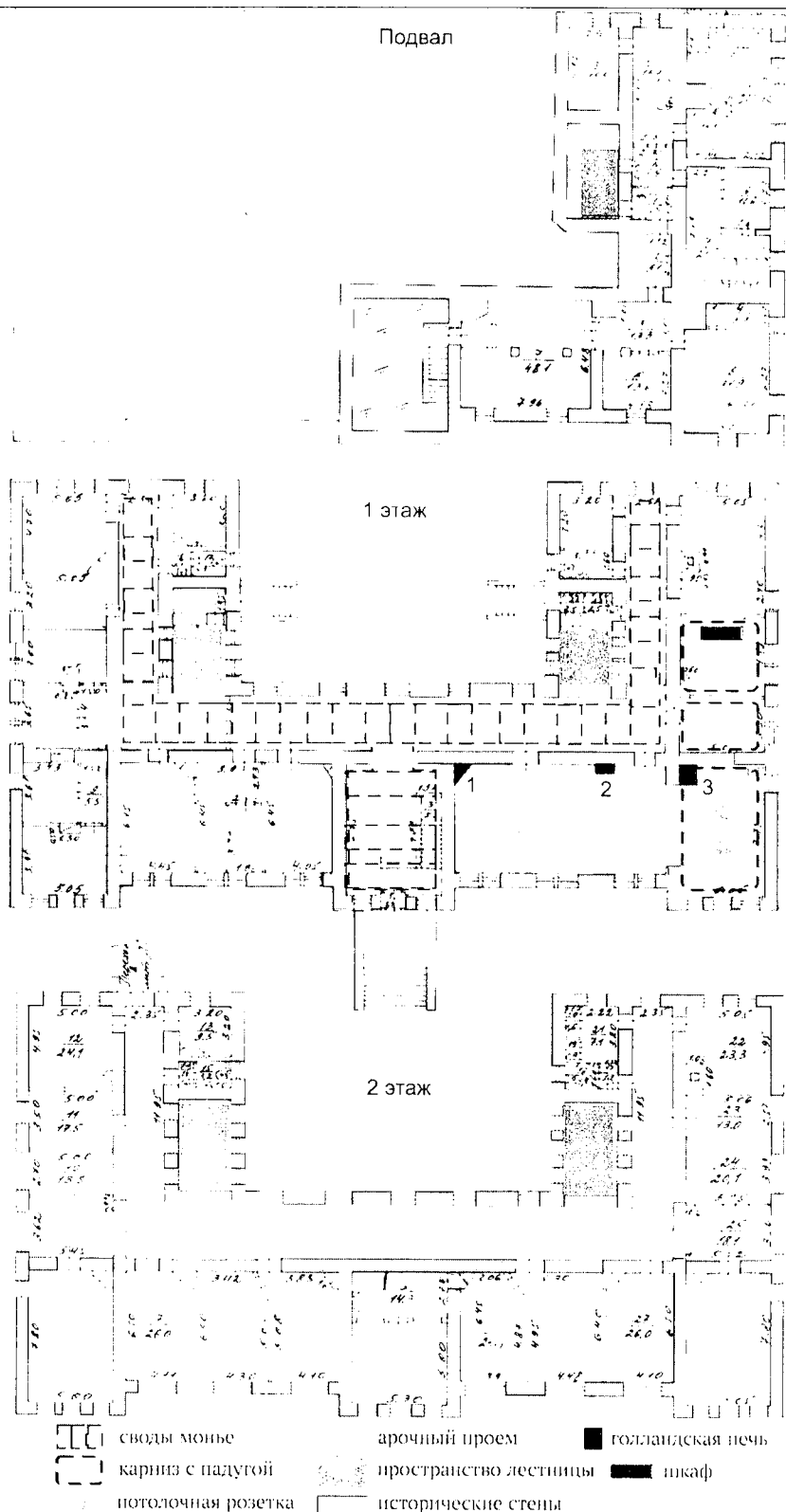
5. Приказ вступает в силу с момента его официального опубликования.

Министр области – председатель комитета

В.В. Мухин

**Предмет охраны объекта культурного наследия регионального значения
«Здание клиники глазных болезней, арх. П.М. Зыбин», 1904 г.,
по адресу: Саратовская область, г. Саратов, ул. Вольская, 12**

Наименование и описание предмета охраны	Фото предмета охраны
<p><i>1. Местоположение</i> <i>Объекта в структуре</i> <i>города:</i></p> <ul style="list-style-type: none">• по линии застройки ул. Вольская г. Саратова;• на углу квартала, образованного улицами Вольская, Бахметьевская, Белоглинская и им. Заулошнова А.Н.	 <p>Красным выделен исследуемый объект</p>
<p><i>2. Габариты, объемно-планировочная композиция и конструктивное решение здания:</i></p> <ul style="list-style-type: none">• габариты и конфигурация двухэтажного здания с подвалом;• П - образная форма в плане;• коридорная система планировки здания;• местоположение несущих стен на период начала XX века;• конфигурация крыши на период начала XX века, кровля сложная скатная;• акцентирование ризалитов аттиками;• ризалиты главного фасада акцентированы четырёхгранными башнями;• местоположение и рисунок кованых секций ограждения вдоль улиц Вольская и Бахметьевская [1];	 <p>■ кованые секции забора</p>  <p>Фото 1</p>



- стилевое решение фасадов (эkleктика);
 - фасады выполнены в технике открытого кирпича с декоративной обточкой;
 - симметричная пятичастная композиция главного фасада относительно центральной оси [2]:
- пятичастная симметричная композиция выражена раскреповкой



Фото 2

фасада выступами
центрального и боковых
ризалитов;

- симметричная
трёхчастная
композиция боковых
фасадов [3]:

-трёхчастная
симметричная композиция
выражена раскреповкой
фасада выступами боковых
ризалитов с завершением
аттиками;

- симметричная
трёхчастная
композиция дворового
фасада [4]:

-трёхчастная
симметричная композиция
выражена заглублением
средней части здания и
выносом крайних флангов.



Фото 3



Фото 4

3. Композиционное и
архитектурно-
художественное
оформление фасадов:

*Единое оформление
фасадов*

- профиль тяги в виде
вала с обратным гуськом
между подвалом и
первым этажом [5];
- профиль и вынос
раскрепованного
венчающего карниза на
кронштейнах с
прямоугольным
меандром [6].

3.1. Северо-западный фасад
по ул. Вольская [7]:

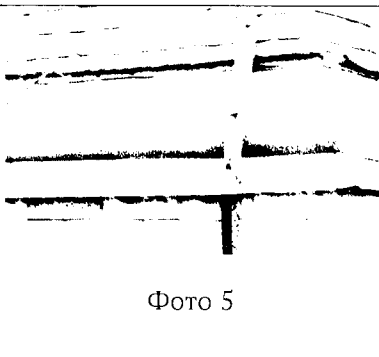


Фото 5

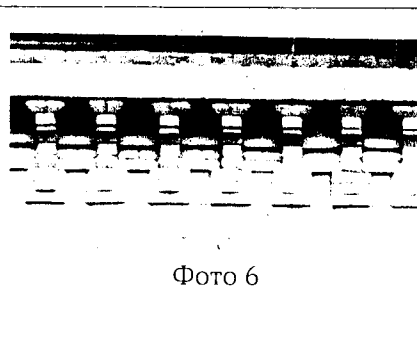


Фото 6

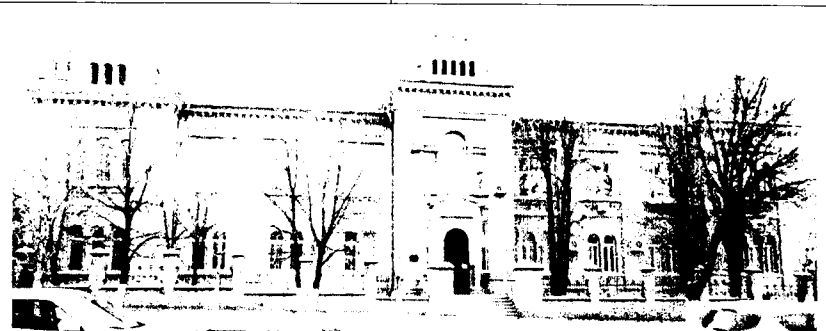


Фото 7

- на 4 световых проёма в уровне подвала;
- на 21 световой проём по первому этажу;
- на 15 световых проёмов по второму этажу;
- местоположение, вынос и габариты цоколя;
- заглибление оконных плоскостей в поле стен на $\frac{1}{2}$ кирпича с образованием лопаток [8];
- расположение и габариты крыльца по центральной оси главного фасада [8];
- местоположение и габариты аттиков над боковыми [9] и центральным [10] ризалитами;
- аттиковая часть в виде 3-х частного ступенчатого щипца с зубцами;
- местоположение и габариты типовых четырёхгранных шатровых башен над ризалитами [11];
- материал покрытия шатров.

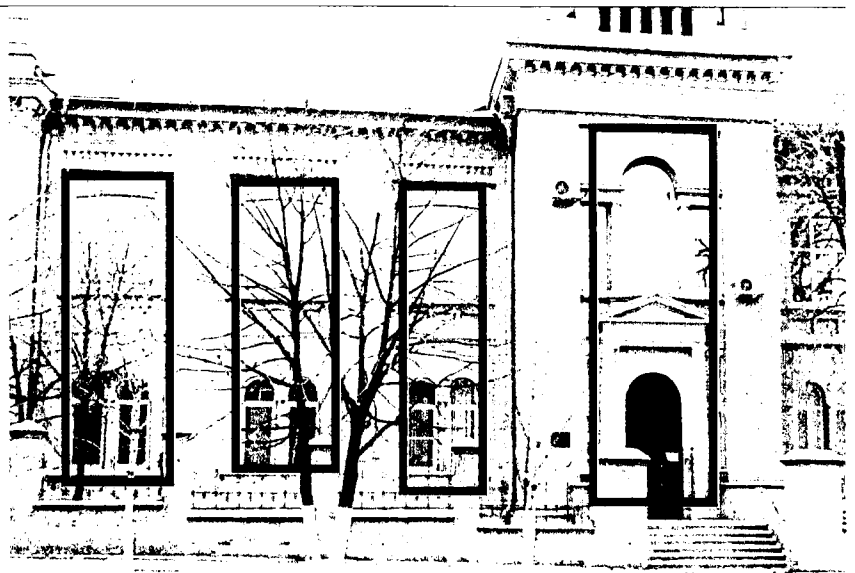


Фото 8

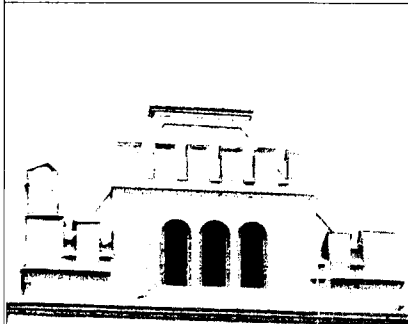


Фото 9

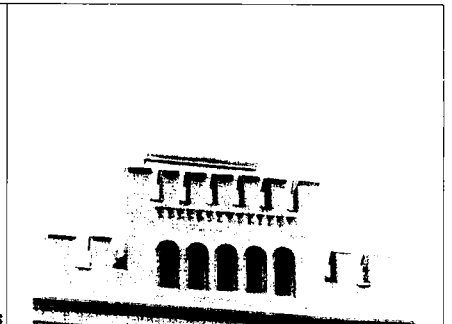


Фото 10



Фото 11

3.2. Симметричные северо-восточный и юго-западный фасад:

Северо-восточный [12]

- на 4 световые оси;

Юго-западный фасад [13]

- на 7 световых проёмов в уровне подвала;
- на 4 световых проёма по первому этажу;
- на 4 световых проёма по второму этажу;



Фото 12

- местоположение, вынос и габариты цоколя;
- заглибление оконных плоскостей в поле стен на $\frac{1}{2}$ кирпича с образованием лопаток;
- заглибление плоскостей ризалитов в поле стен на $\frac{1}{2}$ кирпича с образованием лопаток;
- местоположение и габариты аттиков над ризалитами;
- аттиковая часть в виде 3-х частного ступенчатого щипца с зубцами [14, 15].



Фото 13

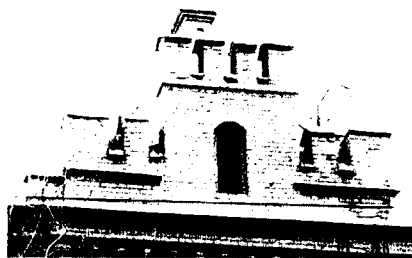


Фото 14



Фото 15

3.3. Юго-восточный фасад

- на 8 световых осей по выступающей части [16];
- на 5 световых осей по западающей части [17];
- местоположение, вынос и габариты цоколя;
- заглибление оконных плоскостей в поле стен на $\frac{1}{2}$ кирпича с образованием лопаток.



Фото 16



Фото 17

4. Габариты и местоположение световых осей и декоративных элементов световых осей:

- конфигурация окон подвала.

Профиль и габариты проёмов северо-западного (главного) фасада:

- конфигурация палладианского окна в центральной части фасада [18];
- входной портал с тосканским портиком из двух полуколонн [19]:
 - пьедестал,
 - база,
 - ствол,
 - капитель,
 - антаблемент,
 - треугольный фронтон;
- прямоугольные световые проёмы по обе стороны входного портала [19];
- трифорий в боковых ризалитах первого этажа [20]:
 - подоконная доска со свесами,
 - арка, объединяющая полуциркульные проёмы,
 - полуколонны в межоконных простенках;
- бифорий в уровне первого этажа [21]:
 - подоконная доска со свесами,
 - арка, объединяющая полуциркульные проёмы,
 - полуколонна в межоконном простенке;
- трифорий в боковых ризалитах второго этажа [22]:
 - подоконная доска со свесами,
 - пояс с поребриком над световым проёмом,
 - полуколонны в межоконных простенках,
 - пояс с тремя



Фото 18



Фото 19

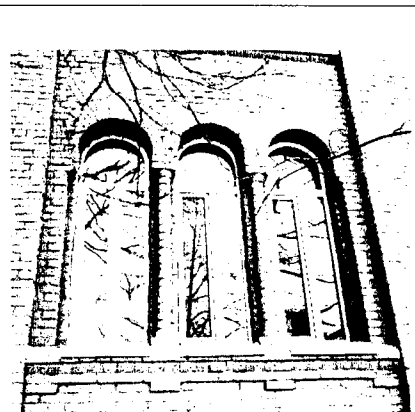


Фото 20

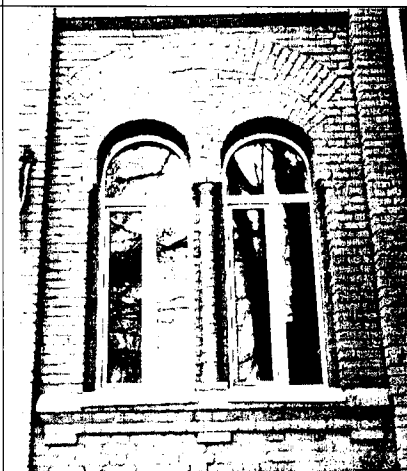


Фото 21



Фото 22



Фото 23

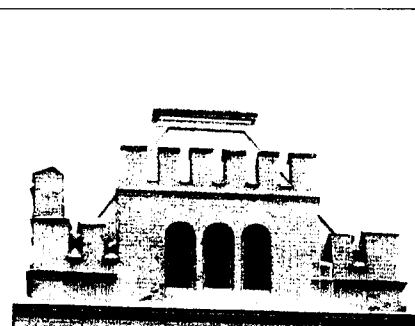


Фото 24

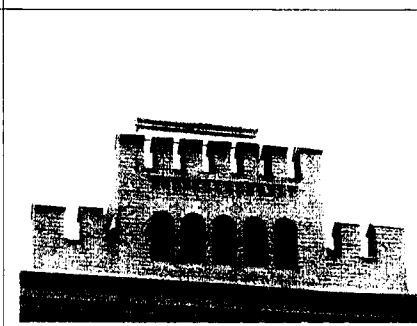


Фото 25

прямоугольными нишами в подоконной части;

- прямоугольный проем с лучковой перемычкой второго этажа [23]:
 - подоконная доска,
 - пояс с поребриком над световым проёмом,
 - пояс с тремя прямоугольными нишами в подоконной части;
- полуциркульные оконные проёмы боковых [24] и центрального [25] аттиков.

Профиль и габариты оконных проёмов северо-восточного и юго-западного (боковых) фасадов:

- прямоугольный проем с лучковой перемычкой первого этажа [26]:
 - подоконная доска со свесами,
 - пояс с поребриком над световым проёмом,
 - пояс с тремя прямоугольными нишами в подоконной части;
- бифорий в уровне первого этажа [27]:
 - подоконная доска со свесами,
 - полуциркульные проёмы;
- прямоугольный проем с лучковой перемычкой второго этажа [28]:
 - подоконная доска,
 - пояс с поребриком над световым проёмом,
 - пояс с прямоугольной нишей в подоконной части;
- прямоугольный проем с лучковой перемычкой второго этажа [29]:
 - подоконная доска,
 - пояс с поребриком над



Фото 26



Фото 27



Фото 28

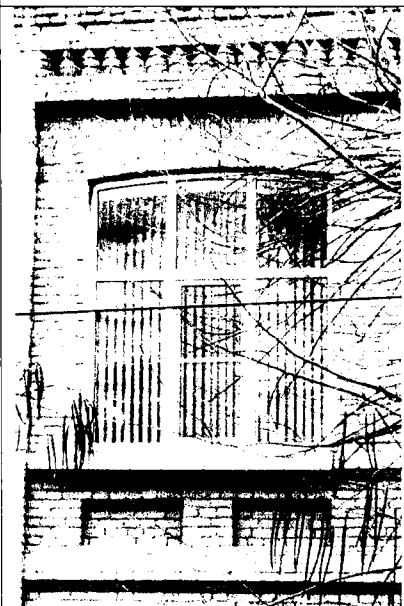


Фото 29



Фото 30

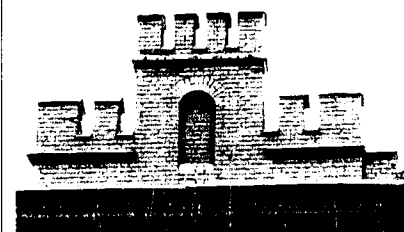


Фото 31



Фото 32



Фото 33

световым проёмом,
- пояс с двумя
прямоугольными
нишами в подоконной
части;

- полуциркульный
оконный [30] и ложный
[31] проём аттиков.

Профиль и габариты
оконных проёмов дворовых
фасадов:

- прямоугольный проем с
клинчатой перемычкой
первого этажа
выступающей
части [32]:
- подоконная доска со
свесами;
- прямоугольный проем с
клинчатой перемычкой
первого этажа [33]:
- подоконная доска;
- прямоугольный проем с
лучковой перемычкой
второго этажа [34, 35]:
- пояс с поребриком над
световым проёмом,
- пояс с прямоугольной
нишей в подоконной
части;
- прямоугольный проем с
лучковой перемычкой
второго этажа [36];
- прямоугольный проем с
лучковой перемычкой
первого этажа [37]
- подоконная доска.

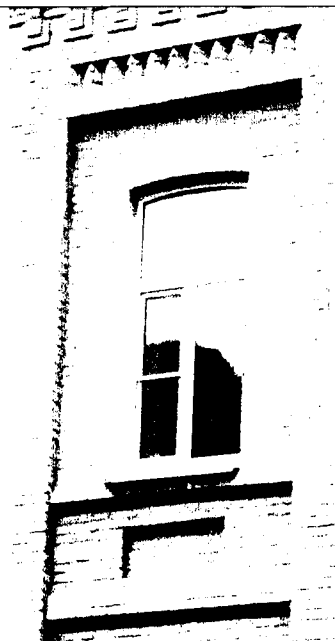


Фото 34



Фото 35



Фото 36

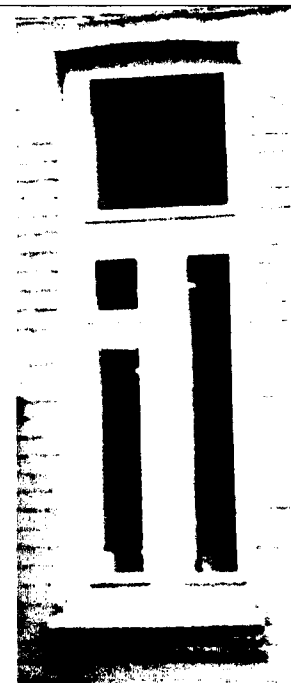


Фото 37

5. Конструктивные и декоративные элементы внутреннего пространства

- местоположение,
конструктивная система,
габариты и
художественное
оформление
двухмаршевых лестниц
на двутавровых
косоурах [38, 39];



Фото 38



Фото 39

- рисунок плитки на поверхности ступенек [40];
- профиль проступи лестничного марша;
- материал и рисунок напольной плитки межлестничной площадки [41];
- рисунок и пластика чугунного ограждения лестницы [42, 43];
- профиль и материал поручней;
- рисунок и пластика литого чугунного ограждения [44] лестницы в подвал [45];

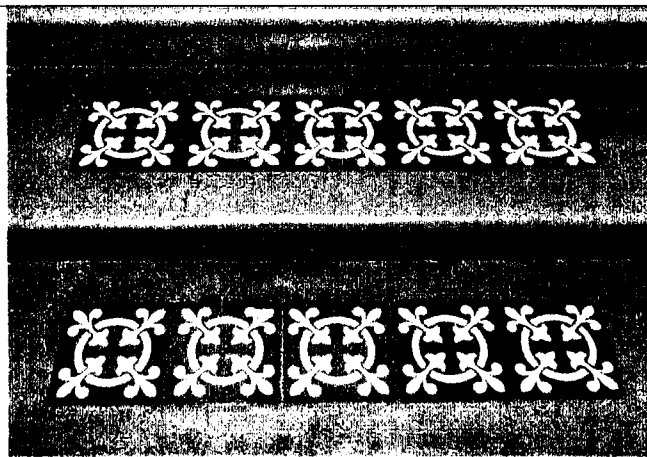


Фото 40



Фото 41



Фото 42



Фото 43



Фото 44

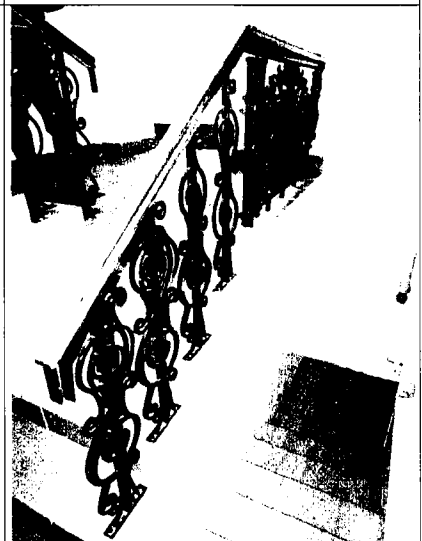


Фото 45

- система арочных световых проёмов лестничного пространства [46, 47];
- система арочных проёмов здания [48, 58];

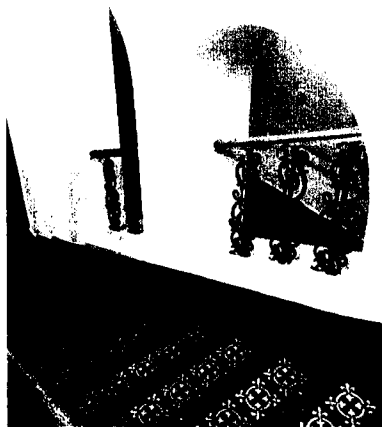


Фото 46



Фото 47



Фото 48

- профиль и габариты потолочных карнизов с падугой, помещений первого этажа [49, 50, 51];



Фото 49

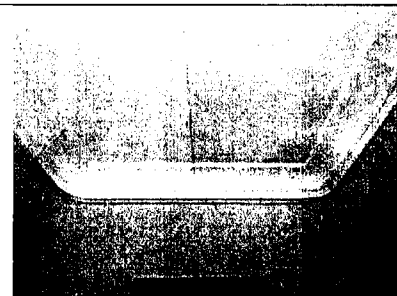


Фото 50

- лепные потолочные розетки [51, 52];

- конструкции и профилирование филенками сводов Монье в коридорах первого этажа и перекрытиях лестничных пространств [53];

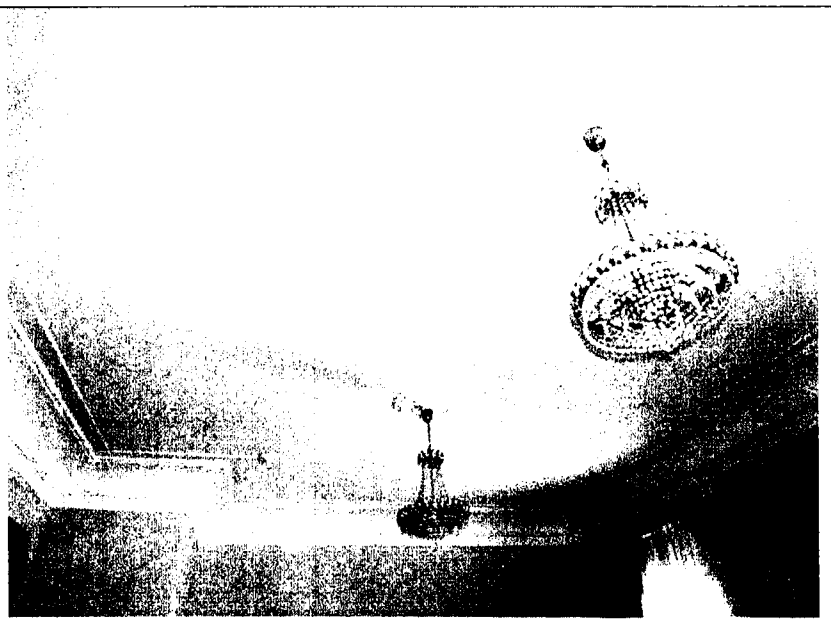


Фото 51

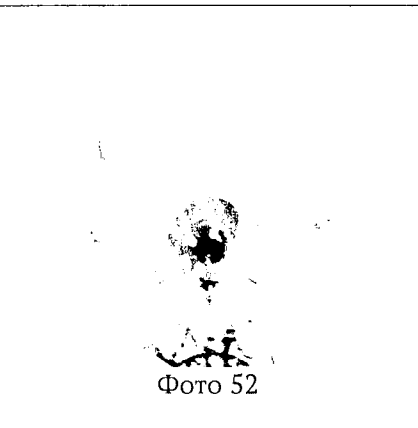


Фото 52

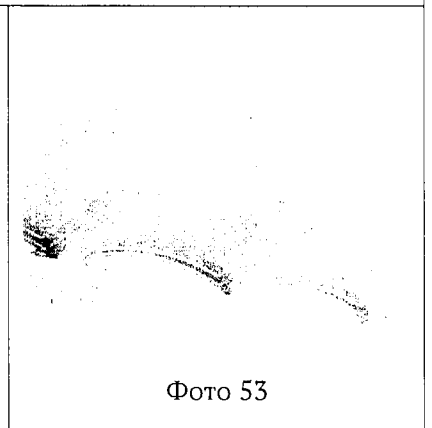


Фото 53

- местоположение и габариты печей:
-3 голландские кирпичные печи (на плане первого этажа 1, 2, 3) [54, 55];



Фото 54

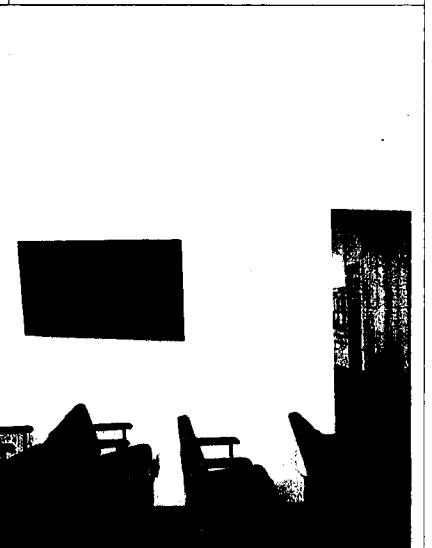


Фото 55

- материал и рисунок сажной заслонки (на плане первого этажа 3) [56];

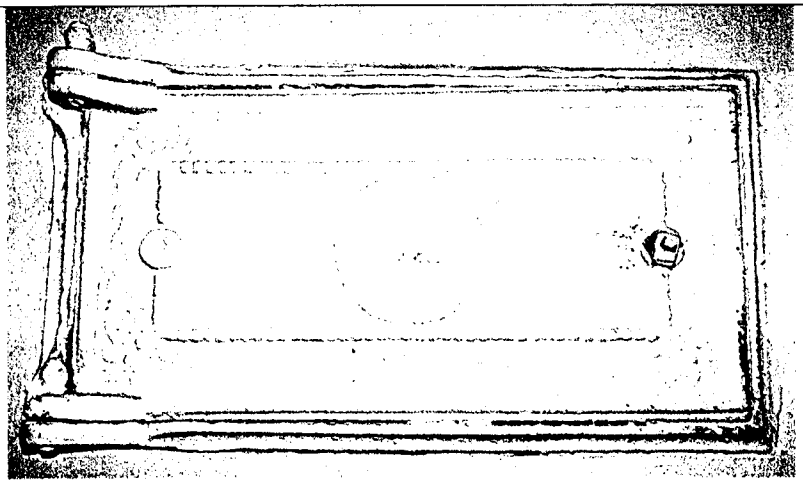


Фото 56

- профиль фасок оконных и арочных откосов [57, 58, 59];

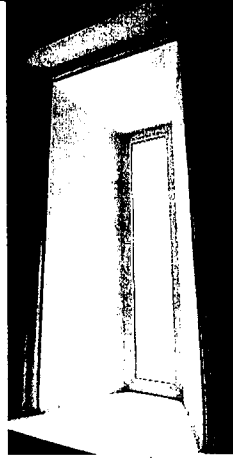
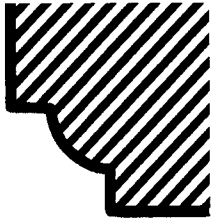


Фото 57

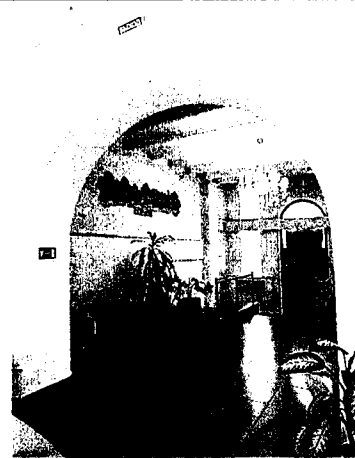


Фото 58

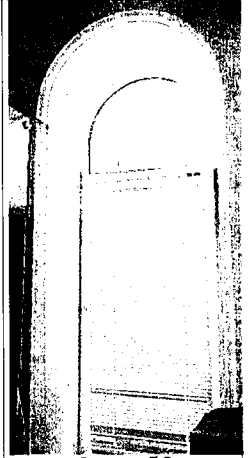
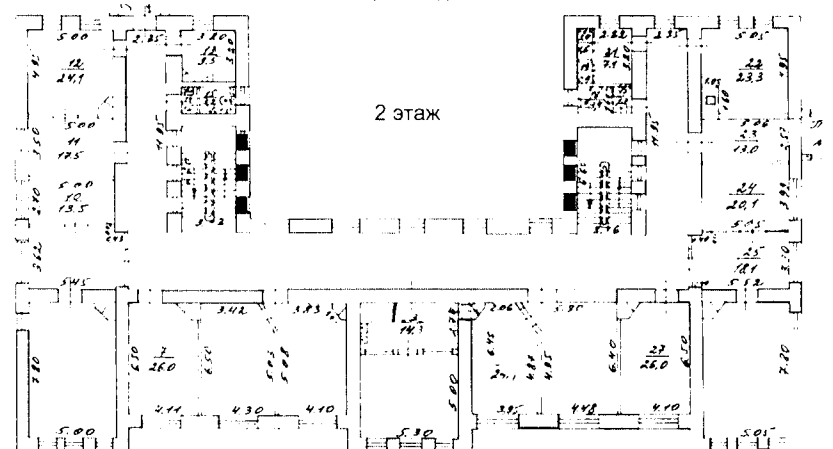
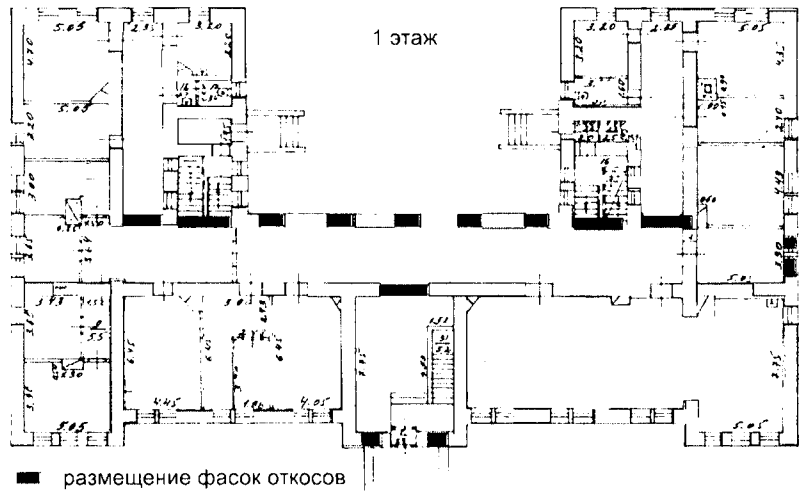


Фото 59



- местоположение деревянного шкафа со стеклянными дверками в здании [60].



Фото 60

Предмет охраны может быть уточнен при проведении комплексных научных исследований во время ремонтно-реставрационных работ.