



КОМИТЕТ КУЛЬТУРНОГО НАСЛЕДИЯ САРАТОВСКОЙ ОБЛАСТИ

П Р И К А З

от 02.08.2023 № 01-04/297

г. Саратов

**Об утверждении предмета охраны объекта
культурного наследия регионального значения,
расположенного по адресу: Саратовская
область, г. Саратов, ул. Гвардейская, зд. 13В**

В соответствии со статьями 20 и 20.1 Федерального закона от 25 июня 2002 года № 73-ФЗ «Об объектах культурного наследия (памятниках истории и культуры) народов Российской Федерации», приказом Министерства культуры РФ от 13 января 2016 года № 28 «Об утверждении Порядка определения предмета охраны объекта культурного наследия, включенного в единый государственный реестр объектов культурного наследия (памятников истории и культуры) народов Российской Федерации в соответствии со статьей 64 Федерального закона от 25 июня 2002 года № 73-ФЗ «Об объектах культурного наследия (памятниках истории и культуры) народов Российской Федерации», Положением о комитете культурного наследия Саратовской области, утвержденным постановлением Правительства Саратовской области от 6 декабря 2021 года № 1051-П, согласно проекту предмета охраны, разработанному ГАУК «НПЦ», ПРИКАЗЫВАЮ:

1. Утвердить предмет охраны объекта культурного наследия регионального значения «Дворец культуры «Мир», 1951 г., расположенного по адресу: Саратовская область, г. Саратов, ул. Гвардейская, зд. 13В, согласно приложению.

2. Отделу правовой и организационно-кадровой работы (Белов А.К.) разместить приказ на официальном сайте в информационно-телекоммуникационной сети «Интернет» и направить приказ в министерство информации и массовых коммуникаций Саратовской области для официального опубликования.

3. Отделу учета объектов культурного наследия (Мастрюкова С.А.) направить уведомления, предусмотренные действующим законодательством в сфере охраны объектов культурного наследия.

4. Контроль за исполнением настоящего приказа оставляю за собой.

5. Приказ вступает в силу с момента его официального опубликования.

Министр области – председатель комитета

В.В. Мухин

**Предмет охраны объекта культурного наследия регионального значения
«Дворец культуры «Мир», 1951 г., расположенного по адресу:
Саратовская область, г. Саратов, ул. Гвардейская, зд. 13В**

Наименование и описание предмета охраны	Фото предмета охраны
<p>1. Местоположение Объекта в структуре города:</p> <ul style="list-style-type: none"> • по линии застройки ул. Гвардейская г. Саратова. 	 <p data-bbox="693 1234 1355 1271">В красном прямоугольнике исследуемый объект</p>
<p>2. Габариты, объемно-планировочная композиция и конструктивное решение здания (Литер А):</p> <ul style="list-style-type: none"> • этажность (переменная с подвалом): <ul style="list-style-type: none"> – центральная часть с главным входом и холлом трехэтажная, – западное и восточное крылья двухэтажные, – южное крыло двухэтажное; • форма в плане (сложная); • форма кровли скатная; • местоположение несущих наружных и внутренних стен; • местоположение и габариты несущих колонн; 	<p data-bbox="900 1298 1147 1331">План БТИ 2008 г.</p> 

- местоположение входной колоннады, объединяющей западное и восточное крыло;
- материал стен - кирпичная кладка, штукатурка;

2.1. Главный фасад с центральным входом:

- на 5 световых осей;

2.2. Фасады западного крыла:

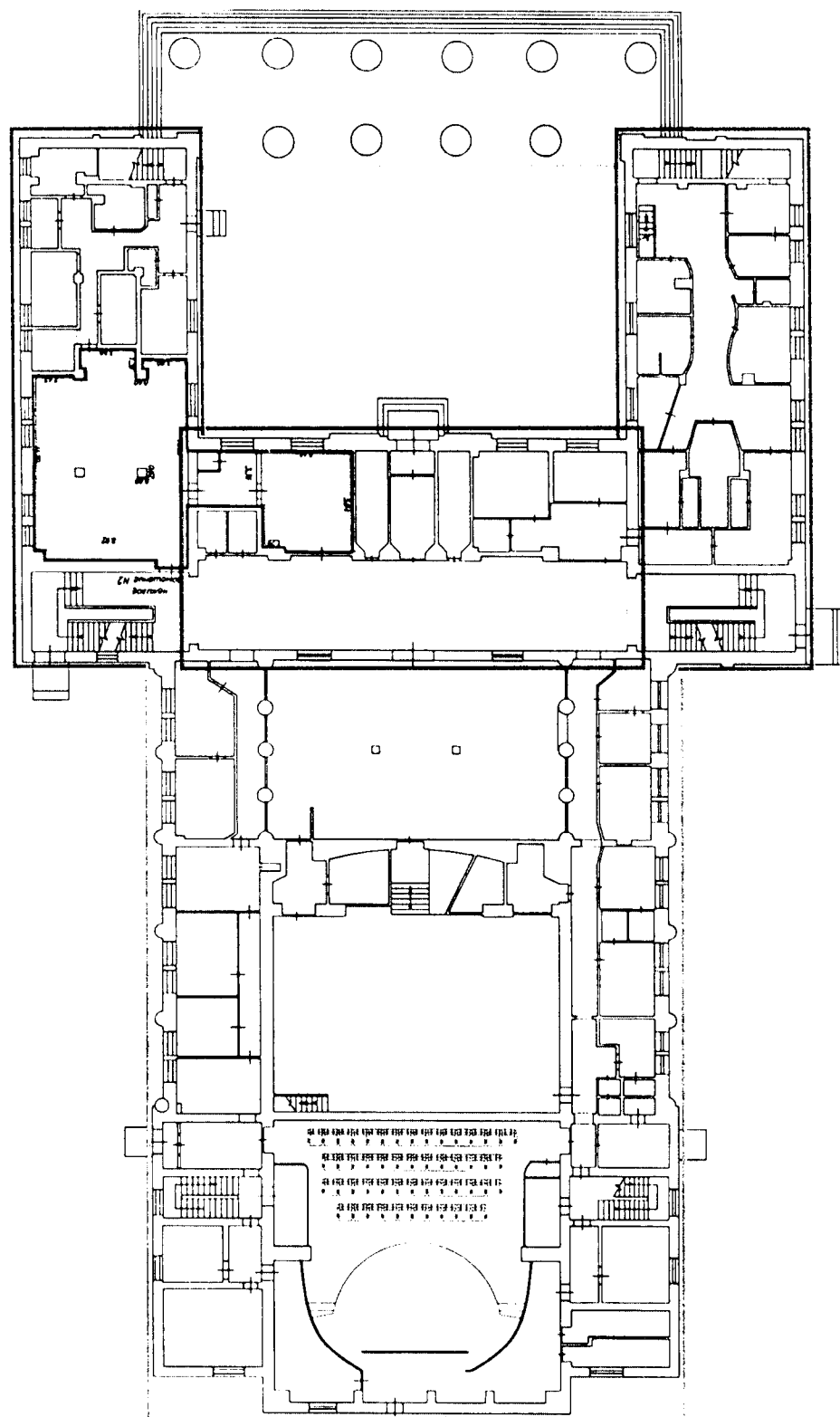
- на 3 световые оси со стороны внутреннего двора;
- с западной стороны 8 световых осей в уровне 1-го этажа, 4 световые оси в уровне 2-го этажа;
- с южной стороны на 1 световую ось;

2.3. Фасады восточного крыла:

- на 3 световые оси со стороны внутреннего двора;
- с восточной стороны 8 световых осей в уровне 1-го этажа, 4 световые оси в уровне 2-го этажа;
- с южной стороны на 1 световую ось;

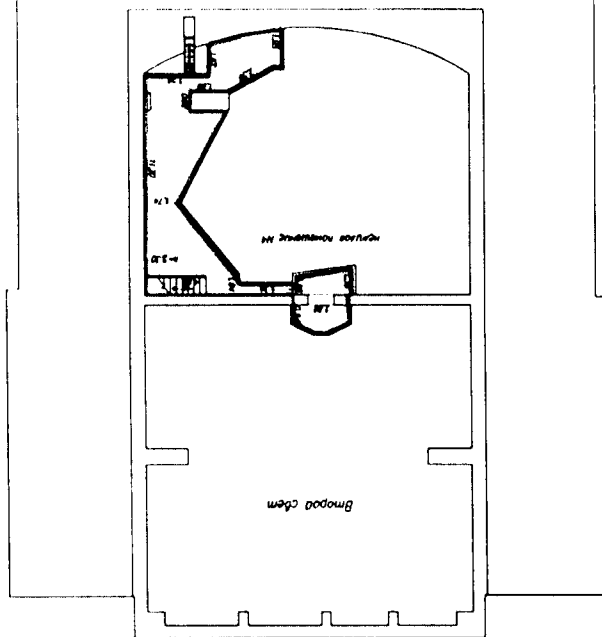
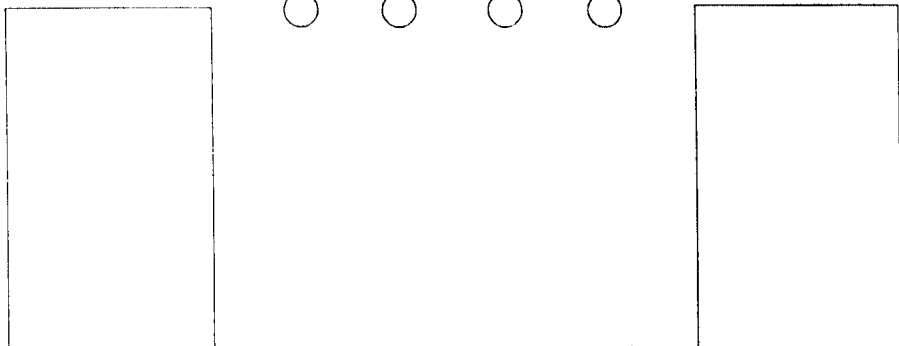
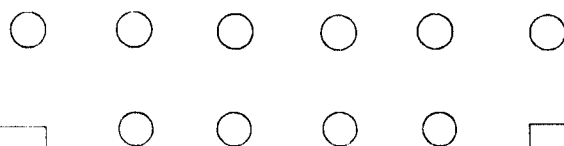
2.4. Фасады южного крыла:

- западный фасад 12 световых осей в уровне 1-го этажа, 13 световых осей в уровне 2-го этажа;
- восточный фасад 13 световых осей в уровне 1-го этажа, 13 световых осей в уровне 2-го этажа.



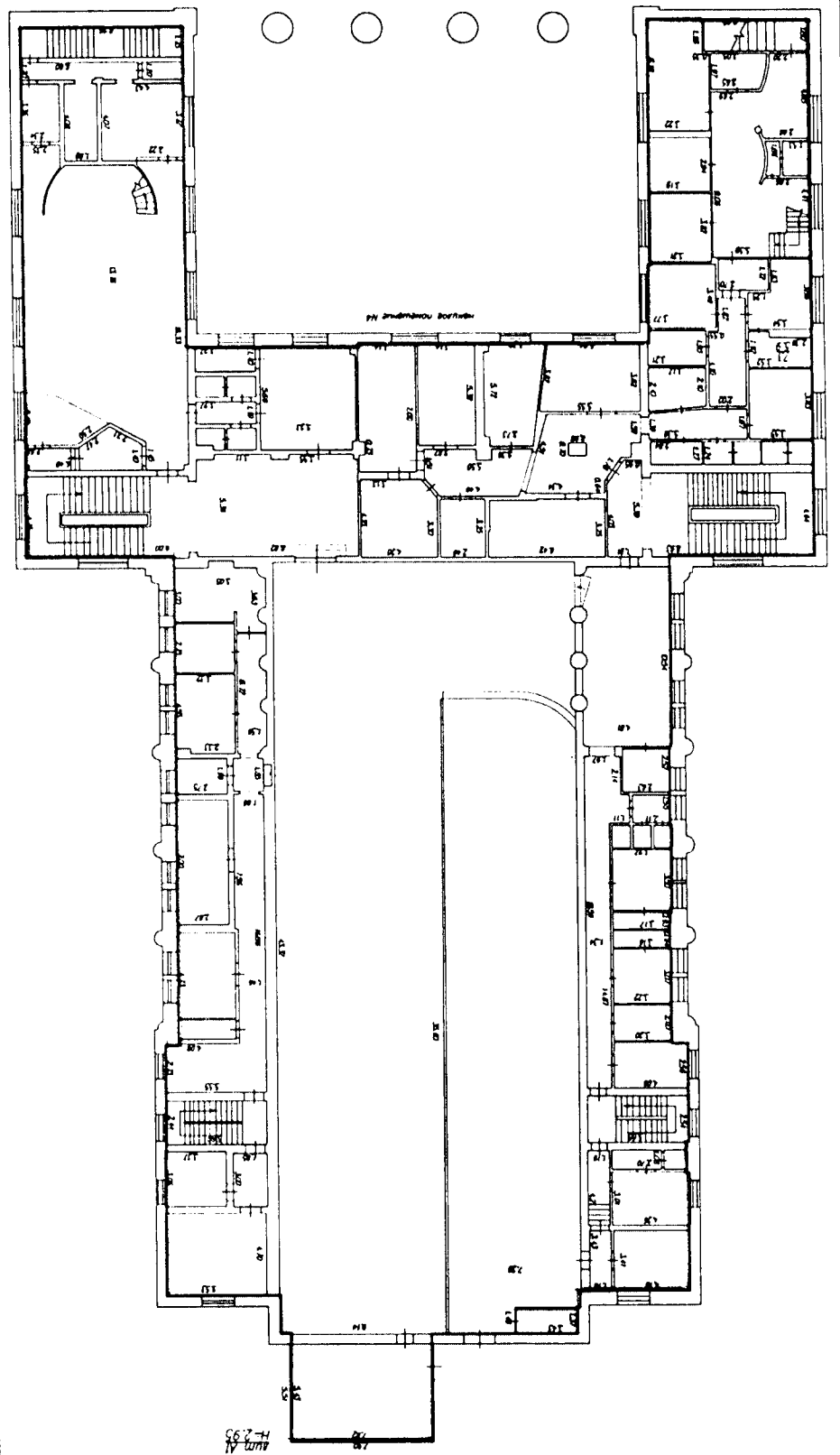
- центральная часть
- западное и восточное крылья
- южное крыло
- входная колоннада

План 1-го этажа



1 этаж Антресоль

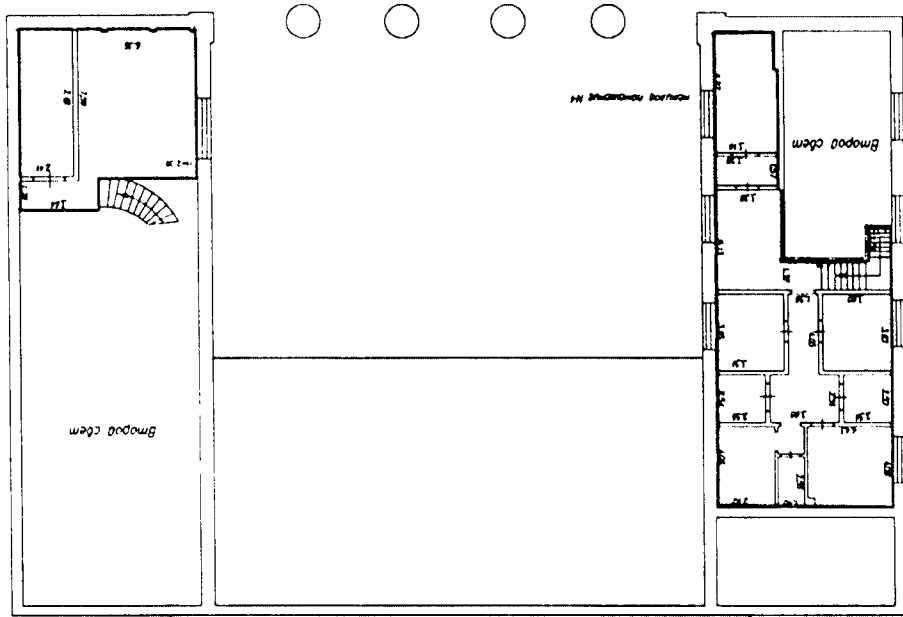
План 1-го этажа. Антресоль.



Лит. А
1:50

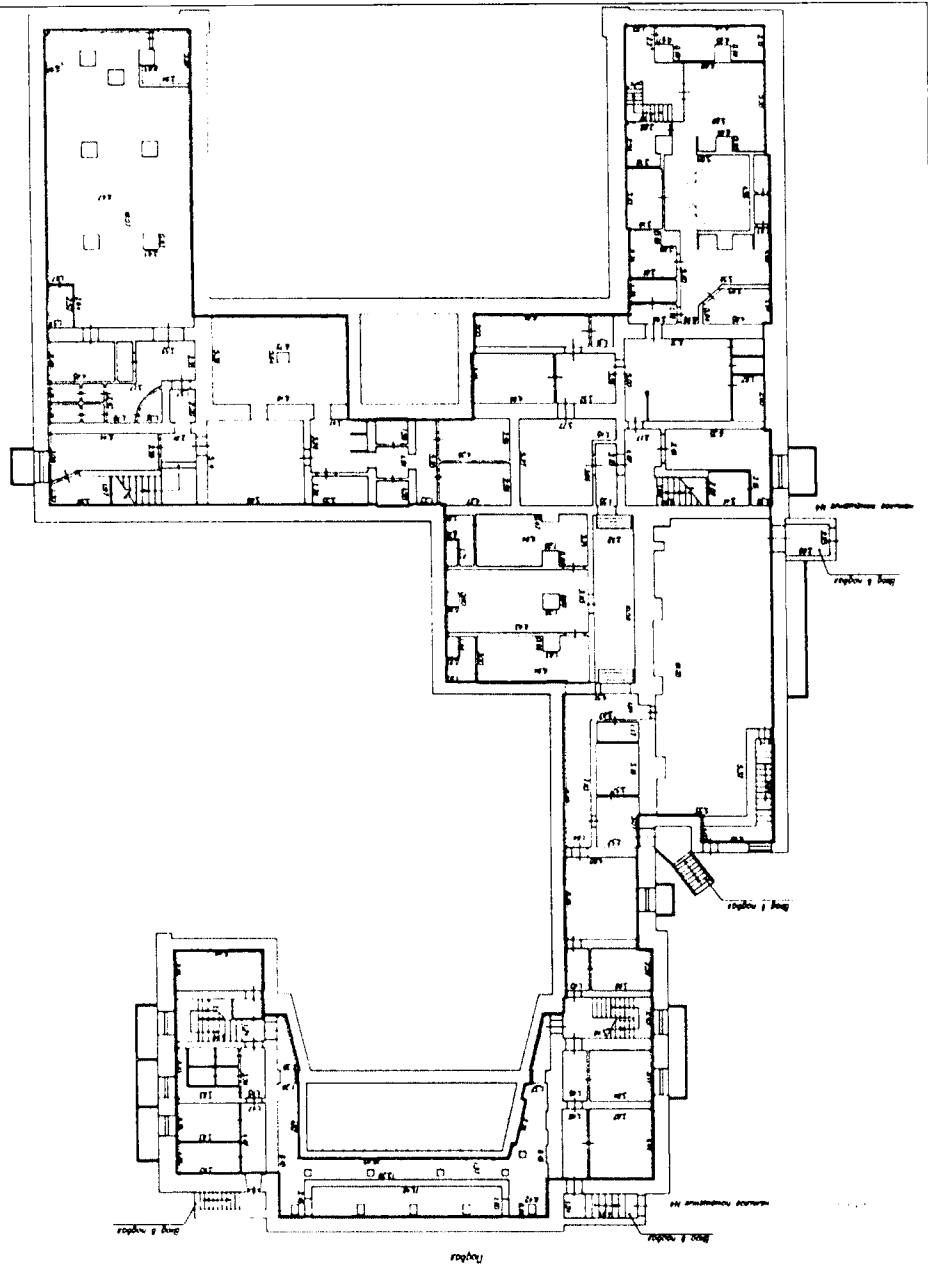
2-й этаж

План 2-го этажа



2 этаж Антресоль

План 2-го этажа. Антресоль.



План подвала

3. Композиционное и архитектурно-художественное оформление фасадов:

- Стилевое решение (неоклассицизм)
- габарит цоколя;
- габарит фриза, профиль тяг по фризу;
- вынос и профиль венчающих карнизов;



Фото 1.

3.1. Местоположение габариты и декоративное оформление входной колоннады:

- пятиступенчатый стилобат,
- местоположение и габариты десяти колонн дорического ордера;



Фото 2.

- антаблемент: габарит архитрава, профиль тяги под фризом, габарит фриза, надпись на фризе «дворец культуры» со звездами по флангам, профиль и вынос венчающего карниза,



Фото 3.

- кессонный потолок между колоннами (филенки с овами по периметру ячеек);

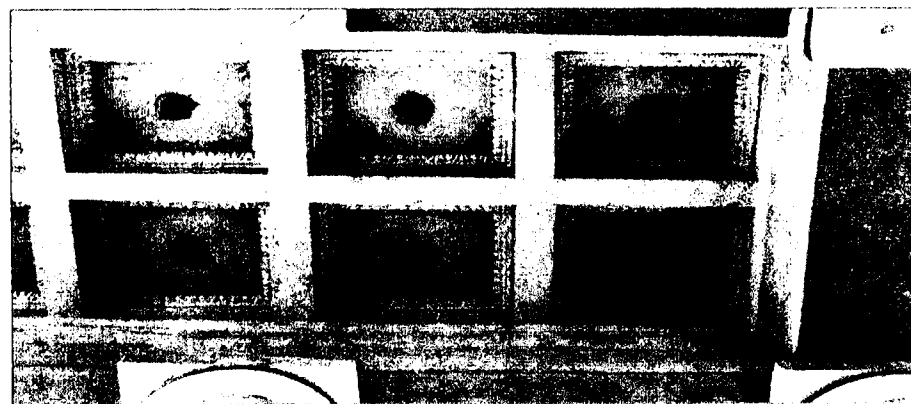


Фото 4.

3.2. Северный фасад
центральной
трехэтажной части:

- местоположение,
габариты и декоративное
оформление
двухуровневого портика
с центральным входом:
- габарит базы,



Фото 5.

- раскрепованный
антаблемент между первым
и вторым уровнями
портика:
высота фриза с
горизонтальной тягой,
профиль и вынос карниза,
декоративный пояс с овами
в нижней части карниза,

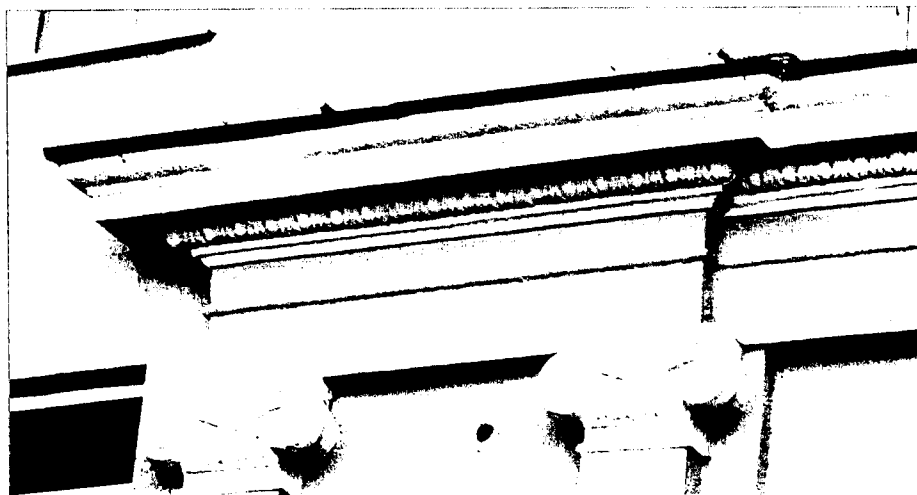


Фото 6.

- раскрепованный
венчающий антаблемент
портика:
габарит фриза, профиль и
вынос карниза,
декоративный пояс с овами
в нижней части карниза,

- треугольный
фронтон:
профиль карниза фронтона,
декор в виде пояса с овами
под щипцом фронтона,
- полуциркульный
декоративный элемент над
портиком с лепниной в виде
лир, фигурок танцующих
девушек и советской
символики (серп и молот);



Фото 7.

- плоские пилястры с капителями ионического ордера в нижнем уровне портика,
- прямоугольная форма профилированной ниши между пилястрами нижнего уровня портика,
- круглая форма профилированной ниши между пилястрами нижнего уровня портика,



Фото 8.

- плоские пилястры с капителями коринфского ордера в верхнем уровне портика,
- профилированная ниша с полуциркульным завершением между пилястрами верхнего уровня портика,
- лепной декор в виде гирлянды из лент и бантов между пилястрами верхнего уровня портика,



Фото 9.

- местоположение габариты г-образного декора с волютами под венчающим карнизом;
- завершение фасада щипцом;



Фото 10.

3.3. Северные фасады западного и восточного крыльев:

- местоположение, габарит декоративных ниш с обрамлением:
 - полуциркулярное завершение декоративных ниш;
 - обрамление ниш в виде портика:
 - раскреповка в уровне цоколя под пилястрами,
 - габарит форма стилизованных балясин,
 - профиль тяги над балясинами,
 - габарит фриза,
 - габарит и профиль треугольного фронтона,
 - габарит плоских пилястр с базой и стилизованными дорическими капителями;
- местоположение и габарит двух плоских угловых пилястр со стилизованными дорическими капителями по углам, примыкающим к входной колоннаде, восточного и западного крыльев;

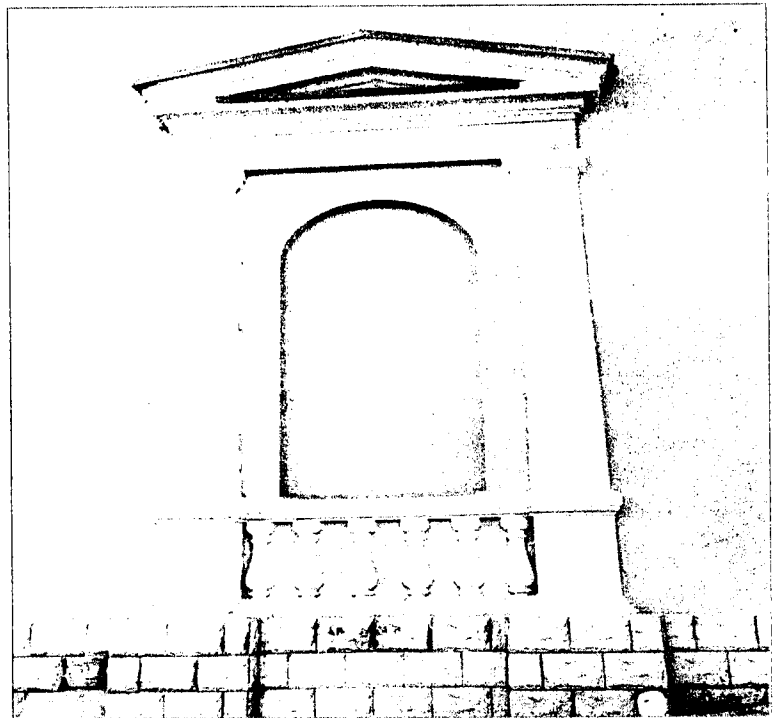


Фото 11.



Фото 12.

3.4. Западный и восточный
фасады южного крыла:



Фото 13.

- раскреповка фасадов,



Фото 14.

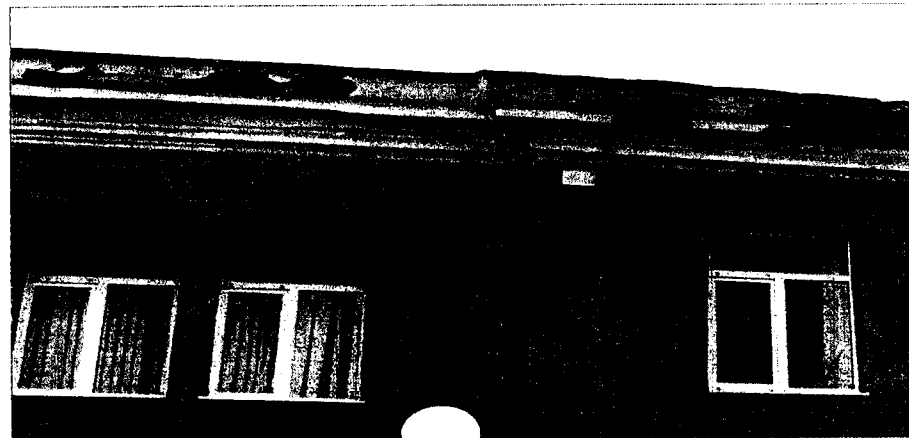


Фото 15.

- членение фасадов
пилястрами в виде
полуколонн с
капителями
стилизованного
дорического ордера;



Фото 16.

3.5. Южный фасад южного крыла:

- местоположение и габарит декоративной круглой ниши с профильным обрамлением.



Фото 17.

4. Габариты и местоположение световых осей:

4.1. Световые оси северного фасада центральной трехэтажной части:

- прямоугольная форма окон 1-го и 2-го этажей;
- полуциркульное завершение окна в уровне 2-го этажа над входной дверью,
- полуциркульное завершение окон 3-го этажа;
- профильное обрамление входной двери с лепным орнаментом в виде листьев и цветов;

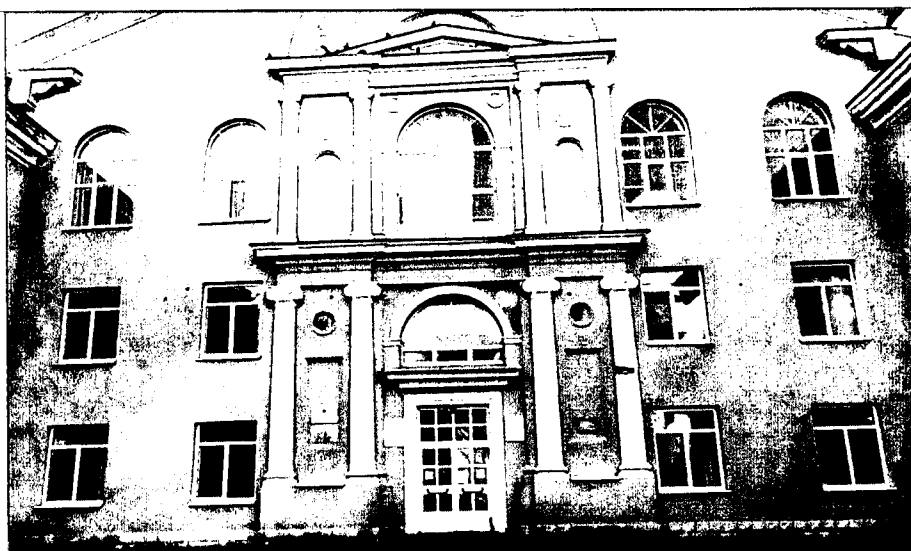


Фото 18.



Фото 19.

- подоконный карниз в уровне 2-го этажа над входной дверью:
 - профиль и вынос карниза,
 - лепной пояс с овами в нижней части карниза;

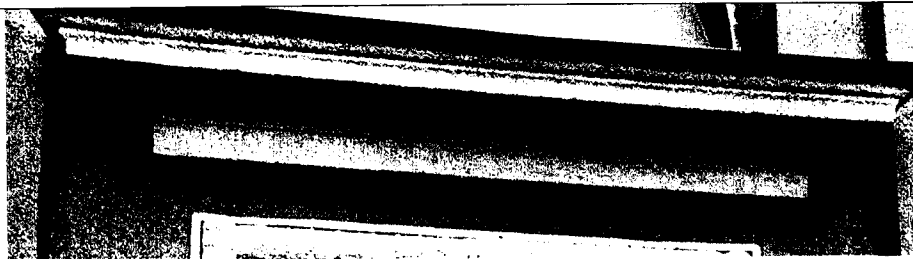


Фото 20.

- профиль арочного обрамления на импостах окна над входной дверью;

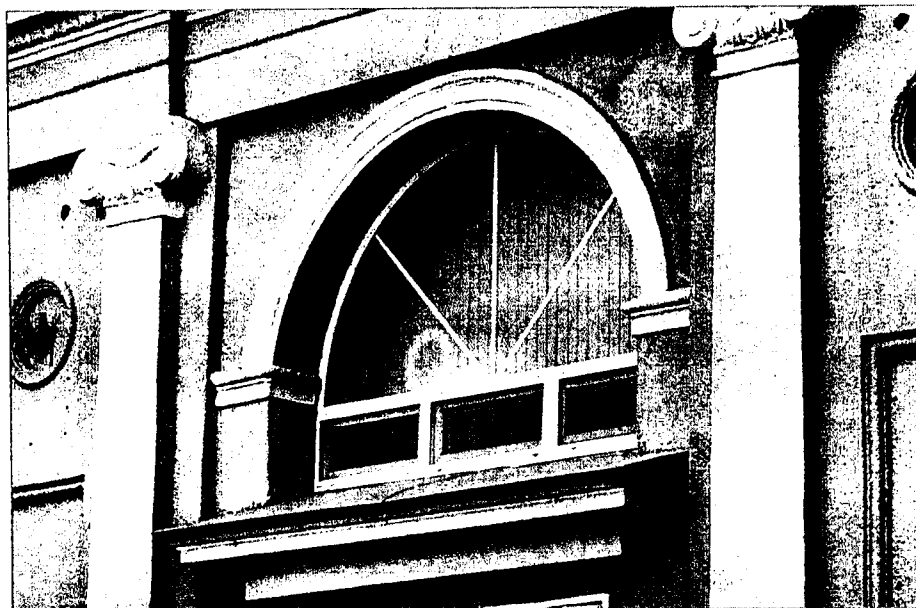


Фото 21.

- профиль арочного обрамления на импостах центрального окна в уровне 3-го этажа;
- круглые розетки простого профиля в поле антревольта по флангам центрального окна в уровне 3-го этажа;



Фото 22.

4.2. Световые оси фасадов западного и восточного крыльев:

- прямоугольная форма окон 1-го этажа;
- полуциркульное завершение окон 2-го этажа;

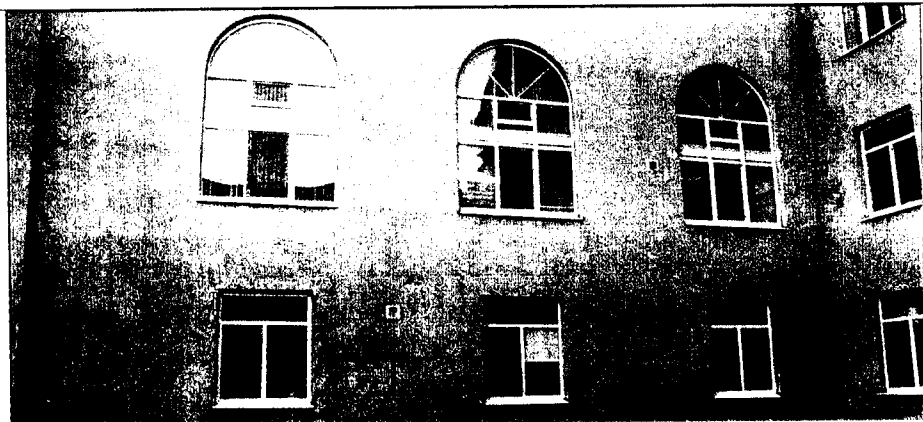


Фото 23.



Фото 24.

4.3. Световые оси фасадов южного крыла:

- прямоугольная форма окон;



Фото 25.

- подоконные декоративные ниши в уровне 2-го этажа с профильным обрамлением;
- межоконные пилястры в виде полуколонн.



Фото 26.

5. Местоположение, габарит и декоративное оформление двух колонн с советской символикой перед зданием:

- габарит базы квадратного сечения;
- членение колонн поясками (профили пояска у основания, двух средних поясков);
- завершение колонн стилизованной дорической капителью;
- завершающий декоративный элемент в виде герба СССР на шаре.



Фото 27.

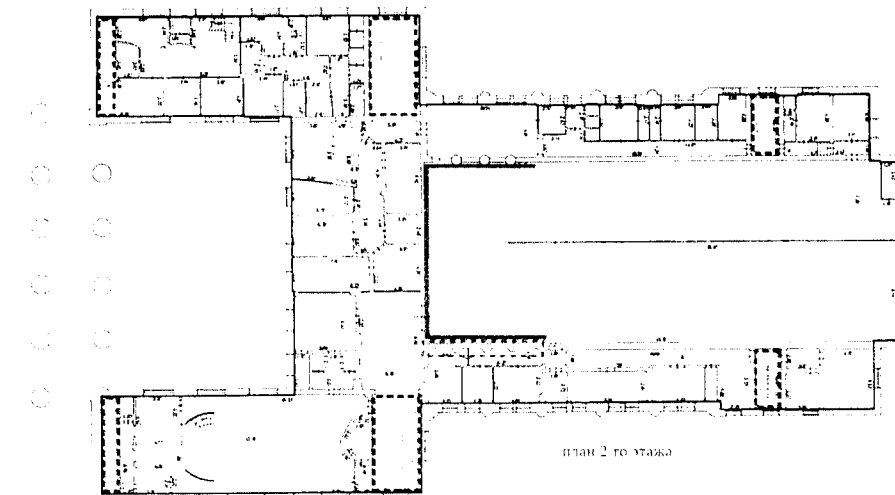
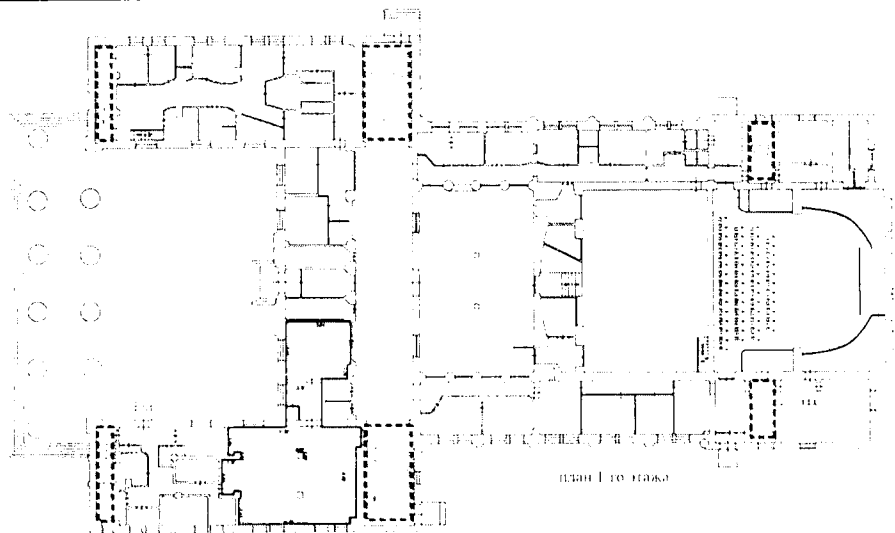


Фото 28.



Фото 29.

6. Архитектурно-конструктивное решение интерьеров:



- местоположение лестницы
- местоположение колонн с коринфскими капителями и балюстрады
- местоположение потолочного карниза с консолями
- местоположение кессонного потолка

- местоположение и габариты двух лестниц по флангам холла;



Фото 30.



Фото 31.

- местоположение и габариты двух лестниц в южном крыле здания;



Фото 32.



Фото 33.

- местоположение и габариты двух лестниц в торцах западного и восточного крыльев;

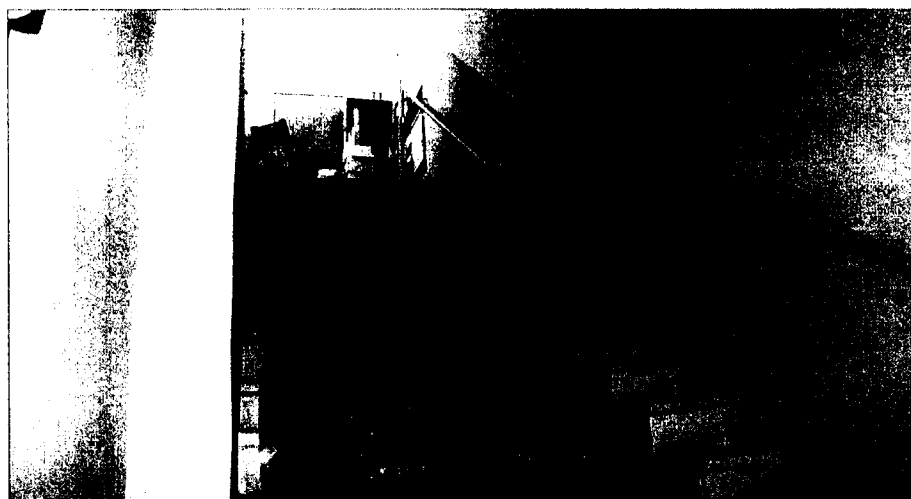


Фото 34.

- кессонный потолок в холле 1-го этажа:
 - габариты и рисунок ячеек,
 - филенки с овами по периметру ячеек;



Фото 35.

- коринфские капители в уровне 2-го этажа;

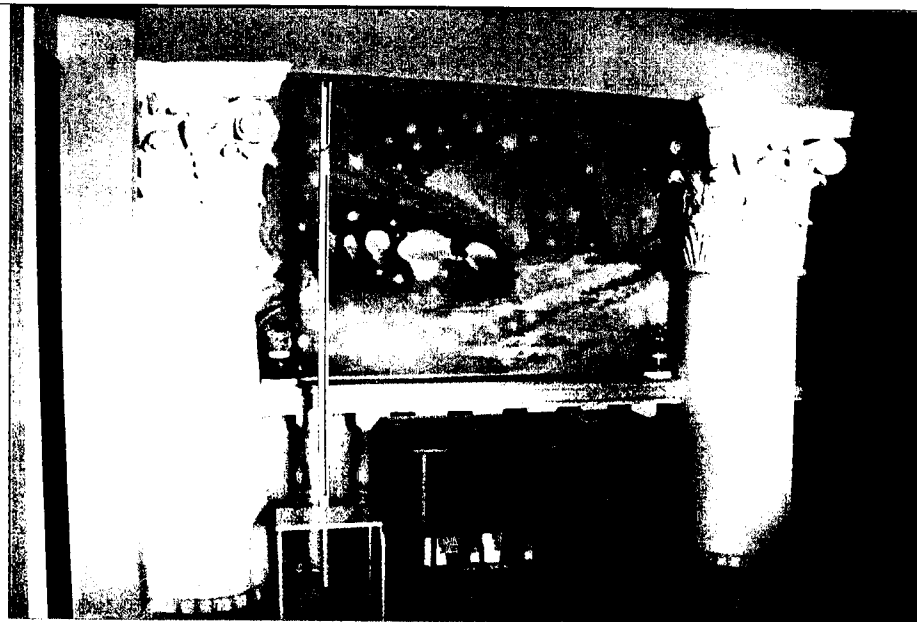


Фото 36.

- балюстрада между колоннами в уровне 2-го этажа;

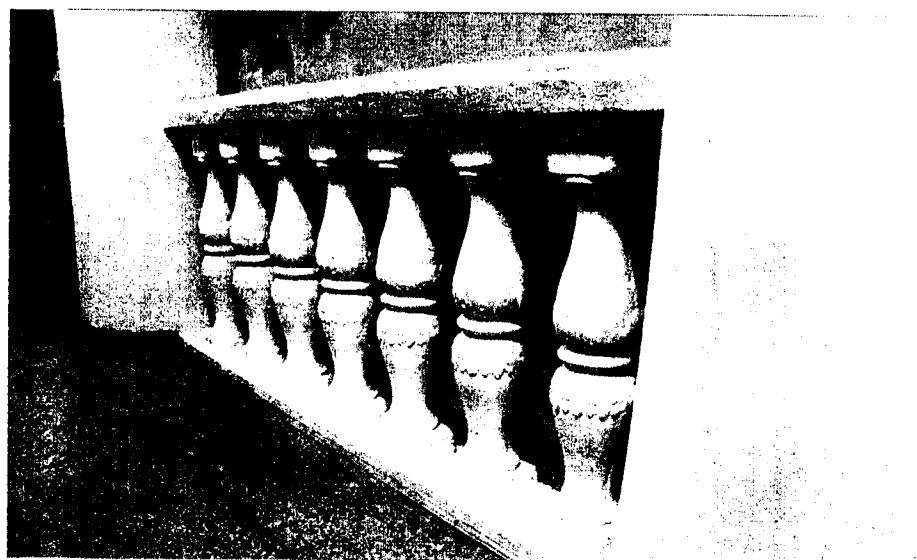


Фото 37.

- местоположение и профиль потолочного карниза;
- консоли в виде волют под карнизом.

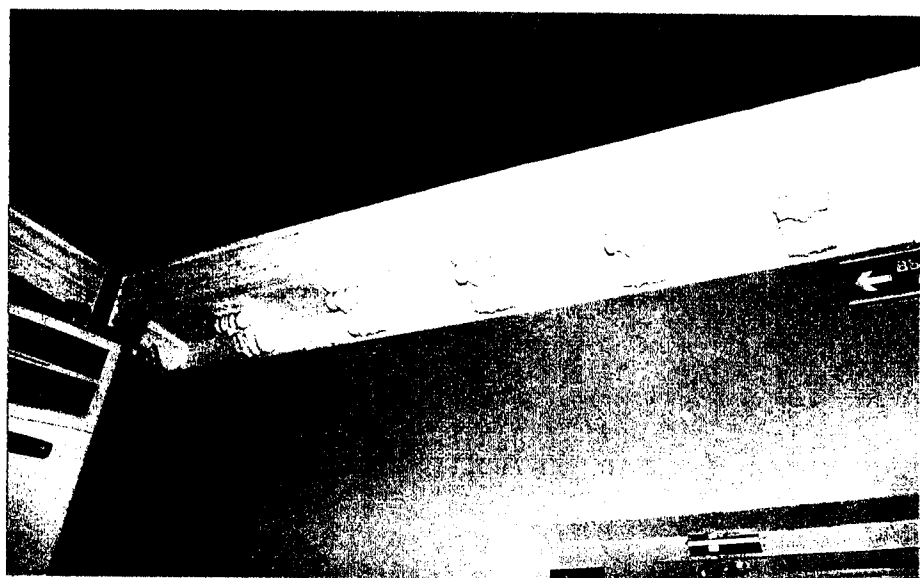


Фото 38.

Предмет охраны может быть уточнен при проведении комплексных научных исследований во время ремонтно-реставрационных работ.