

## КОМИТЕТ КУЛЬТУРНОГО НАСЛЕДИЯ САРАТОВСКОЙ ОБЛАСТИ

### П Р И К А З

от 13.06.2024 № 01-04/138

г. Саратов

**Об утверждении предмета охраны объекта культурного наследия регионального значения, расположенного по адресу: Саратовская область, г. Саратов, ул. Радищева, 37/пл. Театральная**

В соответствии со статьями 20 и 20.1 Федерального закона от 25 июня 2002 года № 73-ФЗ «Об объектах культурного наследия (памятниках истории и культуры) народов Российской Федерации», приказом Министерства культуры РФ от 13 января 2016 года № 28 «Об утверждении Порядка определения предмета охраны объекта культурного наследия, включенного в единый государственный реестр объектов культурного наследия (памятников истории и культуры) народов Российской Федерации в соответствии со статьей 64 Федерального закона от 25 июня 2002 года № 73-ФЗ «Об объектах культурного наследия (памятниках истории и культуры) народов Российской Федерации», Положением о комитете культурного наследия Саратовской области, утвержденным постановлением Правительства Саратовской области от 6 декабря 2021 года № 1051-П, согласно проекту предмета охраны, разработанному ГАУК «НПЦ», ПРИКАЗЫВАЮ:

1. Утвердить предмет охраны объекта культурного наследия регионального значения «Дом Вакурова В.Д., 1874 г. – арх. А.М. Салько; надстройка 1894 г. – арх. Р. фон-Прюссинг», расположенного по адресу: Саратовская область, г. Саратов, ул. Радищева, 37/пл. Театральная, согласно приложению.

2. Отделу правовой и организационно-кадровой работы (Белов А.К.) разместить приказ на официальном сайте в информационно-телекоммуникационной сети «Интернет» и направить приказ в министерство информации и массовых коммуникаций Саратовской области для официального опубликования.

3. Отделу учета объектов культурного наследия (Мастрюкова С.А.) направить уведомления, предусмотренные действующим законодательством в сфере охраны объектов культурного наследия.

4. Контроль за исполнением настоящего приказа возложить на заместителя председателя комитета Афанасьеву В.П.

5. Приказ вступает в силу с момента его официального опубликования.

Министр области – председатель комитета

В.В. Мухин

**Предмет охраны объекта культурного наследия регионального значения  
«Дом Вакурова В.Д., 1874 г. – арх. А.М. Салько;  
надстройка 1894 г. – арх. Р. фон-Приуссинг», расположенного по адресу:  
Саратовская область, г. Саратов, ул. Радищева, 37/пл. Театральная**




Наименование и описание предмета охраны	Фото предмета охраны
<p>1. Местоположение Объекта в структуре города:</p> <ul style="list-style-type: none"><li>• объёмно - пространственные параметры объекта (основные оси восприятия);</li><li>• в структуре квартала, образованного улицами им. Радищева А.Н., просп. им Столыпина П.А., ул. им. Горького М.А., пл. Театральная.</li></ul>	 <p>Красным выделен исследуемый объект</p>
<p>2. Габариты, объёмно-планировочная композиция и конструктивное решение здания:</p> <ul style="list-style-type: none"><li>• габариты и конфигурация здания переменной этажности с подвалом (лит.А [1]- 4 этажа, лит.Б [2] - 2 этажа);</li><li>• форма плана в виде замкнутого четырёхугольника (каре) с внутренним двором;</li><li>• местоположение несущих стен на период конца XIX века;</li><li>• местоположение въезда во двор со стороны ул. им. Радищева А.Н.;</li><li>• стилевое решение фасадов (эkleктика);</li><li>• фасады выполнены в технике открытого кирпича с декоративной обточкой.</li></ul>	 <p>Фото 1</p>  <p>Фото 2</p>



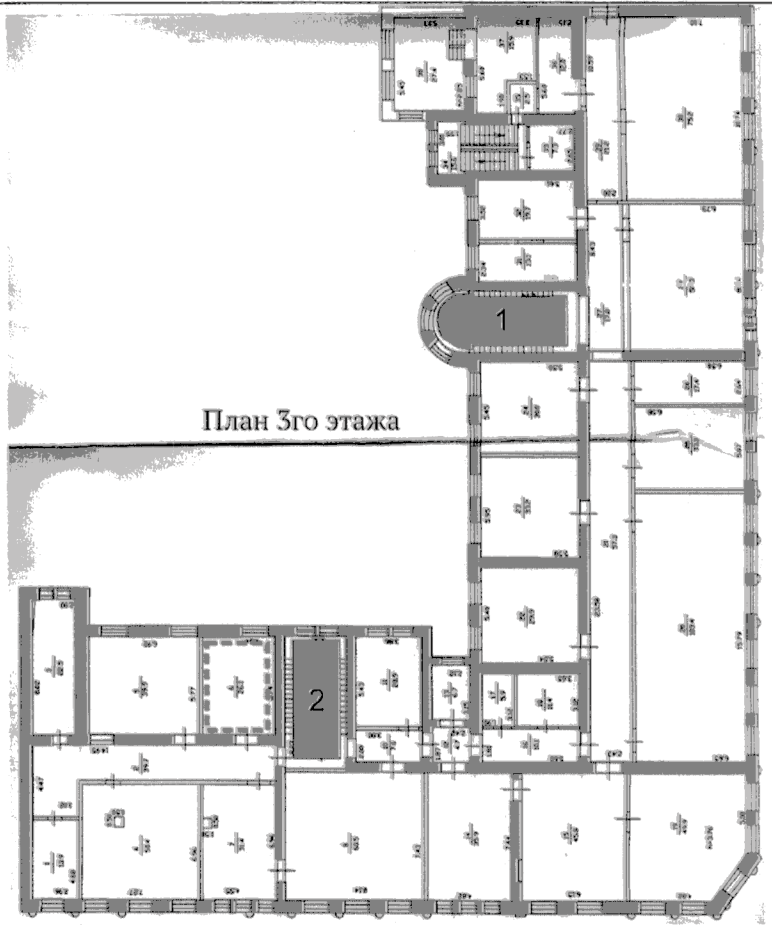
План 1го этажа



План 2го этажа

-  исторические капитальные стены
-  историческая лестница
-  потолки и своды





План 3го этажа



План 4го этажа

Лит А - 4 этаж

- исторические капитальные стены
- историческая лестница
- потолки и своды

3.1. Юго - восточный фасад [3]:



- на 14 световых осях по 1 этажу (в том числе въезд во двор по 5 оси, входные двери по 2,6 осям), на 13 световых осях по 2 этажу (в том числе сдвоенные окна по 5,9 осям), на 13 световых осях по 3 этажу (в том числе строенные окна по 5,9 осям), на 15 световых осях по 5 этажу;
- *пятичастная композиция фасада: - композиция выражена раскреповкой ризалитами;*
- раскреповка фасада пилястрами;
- вынос и габариты раскрепованного цоколя;
- профиль и рисунок расшивки прямоугольным рустом в уровне 1-го этажа [4];



Фото 3



Фото 4



- профиль и габариты раскрепованного межэтажного карниза между 1 и 2 этажом [5];



Фото 5

- профиль и габариты раскрепованного межэтажного карниза с аркатурным поясом между 2 и 3 этажом [6];

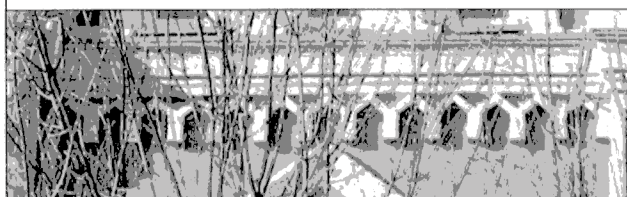


Фото 6

- профиль и габариты разорванного межэтажного карниза с городчатым поясом между 3 и 4 этажом [7];



Фото 7

- профиль и габариты раскрепованного венчающего карниза с треугольными зубчиками и кронштейнами [8];

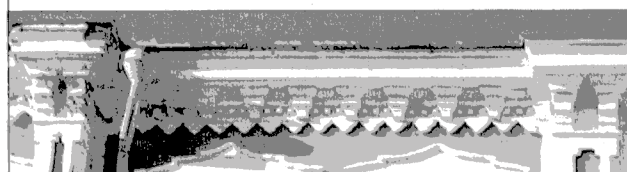


Фото 8

- профиль и габариты 3-х ризалитов с типовым оформлением [9]: романские колонны в уровне 2-го этажа, кубышчатые колонки в уровне 3-го этажа объединенные карнизом с машикулями;



Фото 9

- профиль и габариты пилястр 2-го, 3-го, 4-го этажа с филёнками [10];

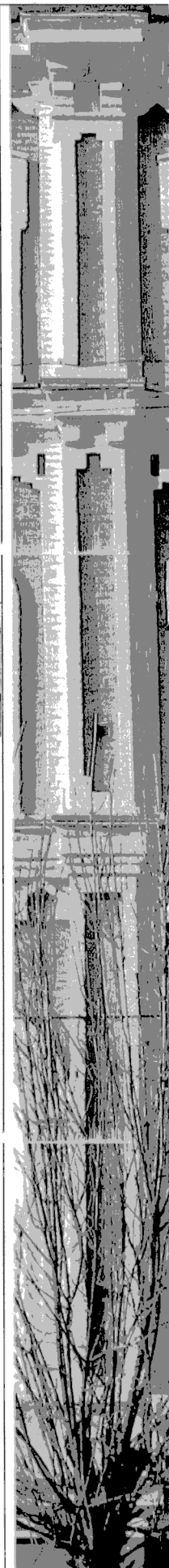


Фото 10

### 3.2. Северо-восточный фасад [11]:



- на 17 световых осях;
- *семичастная композиция фасада [11]:*  
- композиция выражена раскреповкой ризалитами
- раскреповка фасада пилястрами;
- вынос и габариты раскрепованного цоколя;
- профиль и рисунок расшивки прямоугольным рустом в уровне 1-го этажа [12];
- профиль и габариты раскрепованного межэтажного карниза между 1 и 2 этажом [13];
- профиль и габариты раскрепованного межэтажного карниза с аркатурным поясом между 2 и 3 этажом [14];
- профиль и габариты разорванного межэтажного карниза с городчатым поясом между 3 и 4 этажом [15];
- профиль и габариты раскрепованного венчающего карниза с



Фото 11



Фото 12



Фото 13



треугольными  
зубчиками и  
кронштейнами [16];

- профиль и габариты 3-х  
ризалитов с типовым  
оформлением [17]:  
романские колонны в  
уровне 2-го этажа,  
кубышчатые колонки в  
уровне 3-го этажа  
объединенные карнизом  
с машикулями;
- профиль и габариты  
пилястр 4-го этажа с  
филёнками [18];



Фото 14



Фото 15



Фото 16



Фото 17



Фото 18



### 3.3. Восточный фасад [19]

- на 1 световую ось;
- раскреповка фасада пилястрами;
- местоположение, вынос и габариты цоколя;
- профиль и рисунок расшивки прямоугольным рустом в уровне 1-го этажа;
- профиль и габариты раскрепованного межэтажного карниза между 1 и 2 этажом;
- профиль и габариты раскрепованного межэтажного карниза с аркатурным поясом между 2 и 3 этажом;
- профиль и габариты разорванного межэтажного карниза с городчатым поясом между 3 и 4 этажом;
- профиль и габариты раскрепованного венчающего карниза с треугольными зубчиками и кронштейнами;
- профиль и габариты раскреповки с типовым оформлением: романские колонны в уровне 2-го этажа, кубышчатые колонки в уровне 3-го этажа объединенные карнизом с машикулями;
- профиль и габариты разорванного венчающего карниза с зубчиками;
- профиль и габариты пилястр 4-го этажа с филёнками.



Фото 19

3.4. Дворовые фасады:  
Юго-западный [20]

- на 12 световых осей;

Северо-западный [21]

- на 7 световых осей;

*Типовое решение  
элементов*

- местоположение, вынос  
и габариты межэтажных  
и венчающего карниза;



Фото 20

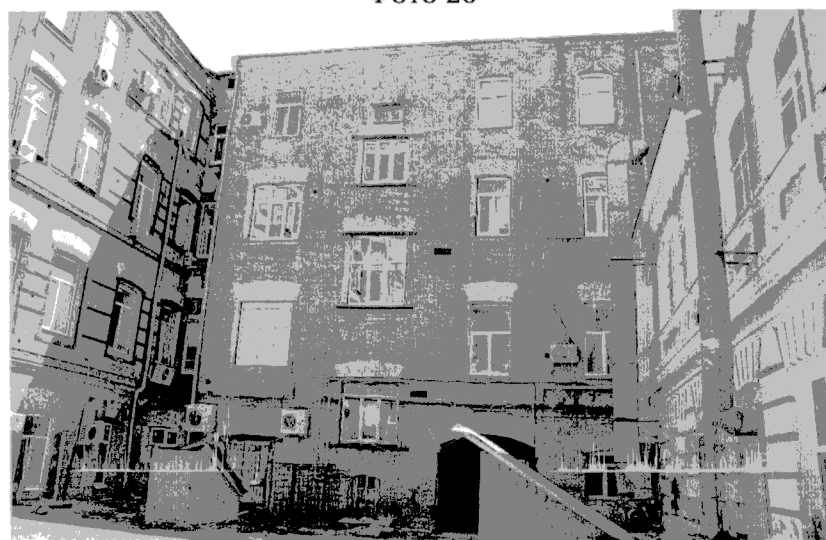


Фото 21

Юго-восточный фасад  
лит.Б [22];

- на 5 световых осей;

Северо-восточный фасад  
лит.Б [23];

- на 8 световых осей;

*Типовое оформление*

- местоположение и  
габариты цоколя;
- профиль и рисунок  
расшивки  
прямоугольным рустом  
в уровне 1-го этажа;
- профиль и габариты  
межэтажного карниза;
- профиль подоконной  
тяги в уровне 2-го этажа;
- профиль и габариты  
раскрепованного  
венчающего карниза с



Фото 22



городчатым поясом;

- профиль и габариты пилястр 2-го этажа.



Фото 23

4. Габариты и местоположение световых осей и декоративных элементов световых осей:

*Литера А.*

- габариты оконных проёмов 1-го этажа с лучковой перемычкой [24]:
  - профиль и габариты замкового камня с рустом;
- габариты оконных проёмов 3-го этажа с лучковой перемычкой [25]:
  - профиль и очертание наличника с ушками,
  - профиль и очертание сандрика с треугольной бровкой;
- габариты двучастных оконных проёмов 2-го этажа с полуциркульной перемычкой [26]:
  - профиль и очертание наличника,
  - профиль подоконных филёнок,
  - профиль и очертание сандрика с треугольной бровкой,
  - профиль и габариты колонки в межоконном простенке;
- габариты оконных проёмов 2-го этажа с клинчатой перемычкой [27]:
  - профиль и очертание наличника с ушками,
  - профиль и очертание сандрика на кронштейнах с полукруглой бровкой,
  - профиль и рисунок



Фото 24



Фото 25



Фото 26



Фото 27

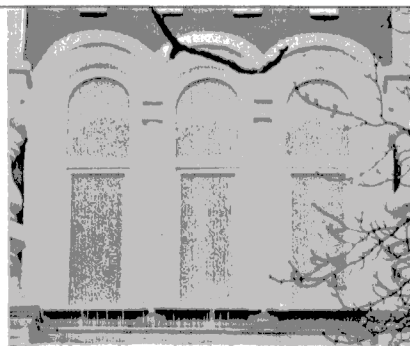


Фото 28

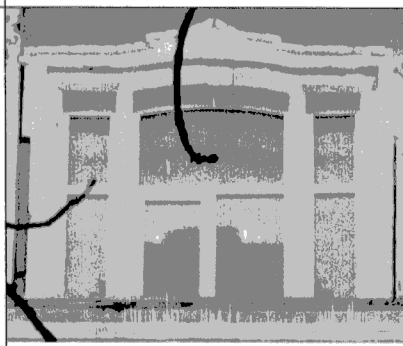


Фото 29

- подоконной филёнки;
- габариты трифория в уровне 3-го этажа [28]:
  - профиль и очертание наличника,
  - профиль и габариты колонок в межконном простенке;
- габариты трехчастного окна 4-го этажа северо-восточного фасада [29]:
  - форма оконных проёмов,
  - профиль и рисунок наличников с ушками,
  - профиль и рисунок сандрика;
- габариты оконных проёмов 4-го этажа [30]:
  - профиль и очертание наличника с ушками,
  - профиль и габариты сандрика;
- габариты оконных проёмов дворовых фасадов с лучковой перемычкой [31]:
  - кладка перемычки кирпичом серого цвета;

*Литера Б.*
- габариты оконных проёмов 2-го этажа с лучковой перемычкой [32]:
  - профиль и очертание наличника с ушками,
  - профиль подоконной филёнки;
- габариты оконных проёмов 1-го этажа с лучковой перемычкой [33]:
  - профиль и габариты замкового камня с рустом;
- габариты двучастных оконных проёмов 2-го этажа с лучковой перемычкой [34]:
  - профиль и очертание наличника с ушками,
  - профиль подоконной филёнки.



Фото 30



Фото 31



Фото 32



Фото 33



Фото 34



**5. Конструктивные и декоративные элементы внутреннего пространства**

- местоположение, конструктивная система, габариты и художественное оформление двухмаршевой главной лестницы (1) [35] и двухмаршевой запасной лестницы (2) [39];
- рисунок и пластика типичного ограждения лестницы [36, 37, 40];
- профиль и материал поручней;
- типичный рисунок проступи и подступенка лестничного марша [38];



Фото 35



Фото 36



Фото 37

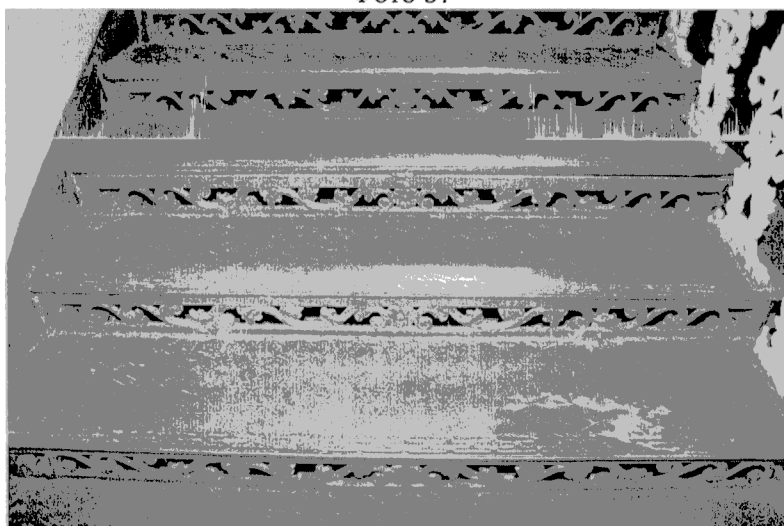


Фото 38



Фото 39

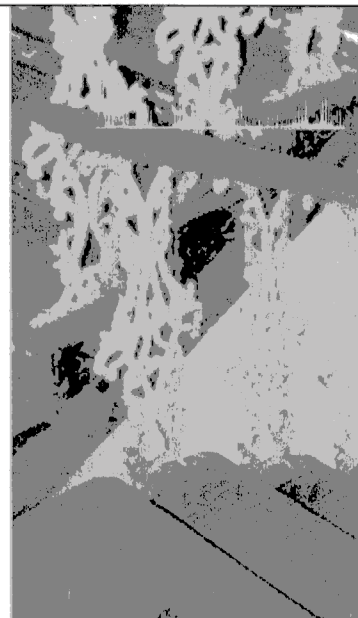


Фото 40

- конструкция сводчатого перекрытия помещения 1-го этажа [41];
- профиль карниза и филенок;



Фото 41

- профиль и габариты потолочного карниза помещения 3-го этажа [42].

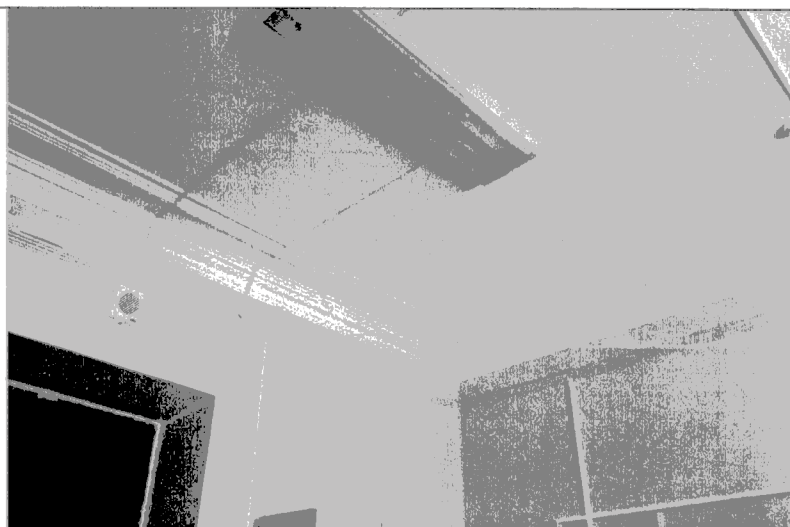


Фото 42

Предмет охраны может быть уточнён при проведении комплексных научных исследований во время ремонтно-реставрационных работ.