



## КОМИТЕТ КУЛЬТУРНОГО НАСЛЕДИЯ САРАТОВСКОЙ ОБЛАСТИ

### П Р И К А З

от 13.06.2024 № 01-04/139

г. Саратов

**Об утверждении предмета охраны объекта культурного наследия регионального значения, расположенного по адресу: Саратовская область, г. Саратов, ул. Радищева, 16**

В соответствии со статьями 20 и 20.1 Федерального закона от 25 июня 2002 года № 73-ФЗ «Об объектах культурного наследия (памятниках истории и культуры) народов Российской Федерации», приказом Министерства культуры РФ от 13 января 2016 года № 28 «Об утверждении Порядка определения предмета охраны объекта культурного наследия, включенного в единый государственный реестр объектов культурного наследия (памятников истории и культуры) народов Российской Федерации в соответствии со статьей 64 Федерального закона от 25 июня 2002 года № 73-ФЗ «Об объектах культурного наследия (памятниках истории и культуры) народов Российской Федерации», Положением о комитете культурного наследия Саратовской области, утвержденным постановлением Правительства Саратовской области от 6 декабря 2021 года № 1051-П, согласно проекту предмета охраны, разработанному ГАУК «НПЦ», ПРИКАЗЫВАЮ:

1. Утвердить предмет охраны объекта культурного наследия регионального значения «Гимназия женская Мариинская; училище 16-е городское женское», 1887г., расположенного по адресу: Саратовская область, г. Саратов, ул. Радищева, 16, согласно приложению.

2. Отделу правовой и организационно-кадровой работы (Белов А.К.) разместить приказ на официальном сайте в информационно-телекоммуникационной сети «Интернет» и направить приказ в министерство информации и массовых коммуникаций Саратовской области для официального опубликования.

3. Отделу учета объектов культурного наследия (Мастрюкова С.А.) направить уведомления, предусмотренные действующим законодательством в сфере охраны объектов культурного наследия.

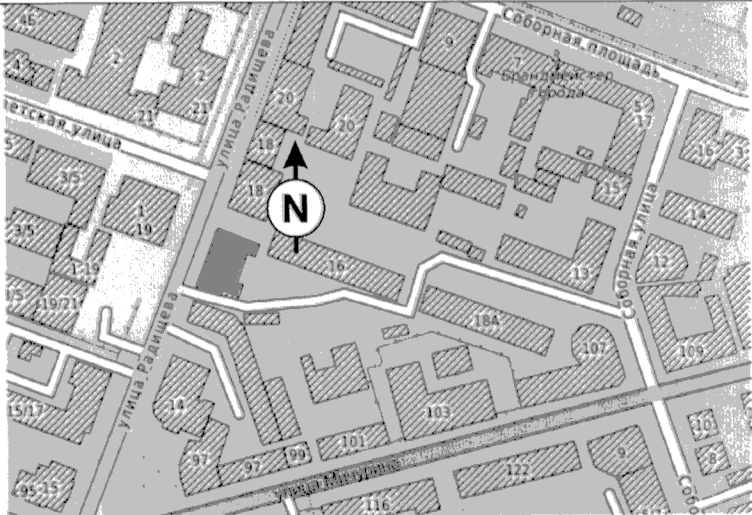

4. Контроль за исполнением настоящего приказа возложить на заместителя председателя комитета Афанасьеву В.П.

5. Приказ вступает в силу с момента его официального опубликования.

Министр области – председатель комитета

В.В. Мухин

**Предмет охраны объекта культурного наследия регионального значения  
«Гимназия женская Марининская; училище 16-е городское женское»,  
1887г., расположенного по адресу:  
Саратовская область, г. Саратов, ул. Радищева, 16**

Наименование и описание предмета охраны	Фото предмета охраны
<p><b>1. Местоположение Объекта в структуре города:</b></p> <ul style="list-style-type: none"> <li>• в структуре квартала, образованного улицами им. Мичурина И.В., им. Радищева А.Н., Соборная, пл. Соборная;</li> <li>• по линии застройки улицы им. Радищева А.Н.</li> </ul>	 <p align="center"><i>Красным выделен исследуемый объект</i></p>
<p><b>2. Габариты, объемно-планировочная композиция и конструктивное решение здания:</b></p> <ul style="list-style-type: none"> <li>• габариты и конфигурация двухэтажного здания с подвалом;</li> <li>• сложная форма в плане;</li> <li>• местоположение несущих стен на период конца XIX века;</li> </ul>	<p align="center">План подвала</p>  <p align="center"> <span style="display: inline-block; width: 15px; height: 15px; background-color: #444; border: 1px solid black;"></span> исторические капитальные стены  <span style="display: inline-block; width: 15px; height: 15px; background-color: #ccc; border: 1px solid black;"></span> исторические потолочные карнизы     </p>

- стилевое решение фасадов (эkleктика);
- фасады выполнены в технике открытого кирпича с декоративной обточкой.



Фото 1

**3. Композиционное и архитектурно-художественное оформление фасадов:**

**3.1. Северо-западный фасад [2]:**

- на 12 световых осей;
- дисимметричная четырёхчастная композиция главного фасада относительно центральной оси [2];
- -четырёхчастная дисимметричная композиция выражена крайними ризалитами главного фасада с аттиками и объёмом входной группы;

*Основной фасад [3]*

- габариты цокольной части;
- профиль подоконной тяги 1-го этажа;
- профиль надоконной тяги 1-го этажа;
- профиль межэтажного карниза;
- профиль и габариты аркады 2-го этажа образованной пилястрами в межконных простенках и полуциркульными архивольтами;
- профиль и габариты подоконных филёнок в



Фото 2



Фото 3

уровне 2-го этажа;

- профиль и габариты архитравной части;
- профиль и габариты раскрепованного венчающего карниза с зубчиками;
- профиль и габариты кронштейнов и филёнок в поясе фриза;

#### Ризалиты [4]

- габариты и типовое архитектурно-художественное оформление ризалитов;
- габариты цокольной части;
- профиль подоконной тяги;
- профиль горизонтального руста в уровне 1-го этажа;
- профиль надоконной тяги;
- профиль межэтажного карниза с зубчиками;
- профиль и габариты подоконных филёнок в уровне 2-го этажа;
- профиль и габариты пилястр на тумбах с филёнками;
- пластика и габариты типовых капителей пилястр [5];
- профиль и габариты архитравной части;
- профиль и габариты раскрепованного венчающего карниза с зубчиками;
- профиль и габариты кронштейнов и филёнок в поясе фриза;
- местоположение, габариты и профиль аттиков:  
-трёхчастная композиция с лучковым фронтоном;



Фото 4



Фото 5

- Объём входной группы [6]
- габариты цокольной части;
  - профиль подоконной тяги;
  - профиль горизонтального руста в уровне 1-го этажа;
  - профиль и габариты рамочного наличника с сандриком и замковым камнем;
  - профиль надоконной тяги;
  - профиль межэтажного карниза с зубчиками;
  - местоположение, габариты и профиль аттика с тумбой:

*Западающая часть фасада*

- профиль и габариты пилястр на тумбах с филёнками;
- пластика и габариты капителей пилястр;
- профиль и габариты оформления ложного окна пилястрами в межоконных простенках и полуциркульным архивольтом;
- профиль и габариты архитравной части;
- профиль и габариты раскрепованного венчающего карниза с зубчиками;
- профиль и габариты кронштейнов и филёнок в поясе фриза.



Фото 6

### 3.2. Северо-восточный фасад [7]:

- на 6 окон по 1 этажу;
- на 7 окон по 2 этажу;
- дисимметричная трёхчастная композиция фасада относительно центральной оси:  
-трёхчастная композиция выражена средним ризалитом с аттиком;
- габариты цокольной части;
- профиль подоконной тяги 1 этажа;
- профиль надоконной тяги 1 этажа;
- профиль межэтажного карниза;
- профиль и габариты аркады 2-го этажа образованной пилястрами в межоконных простенках и полуциркульными архивольтами;
- профиль и габариты подоконных филёнок в уровне 2-го этажа;
- профиль и габариты архитравной части;
- профиль и габариты раскрепованного венчающего карниза с зубчиками;
- профиль и габариты кронштейнов и филёнок в поясе фриза;



Фото 7

*Ризалит [8]*

- габариты цокольной части;
- профиль подоконной тяги 1-го этажа;
- профиль горизонтального руста в уровне 1-го этажа;
- профиль надоконной тяги 1-го этажа;
- профиль межэтажного карниза с зубчиками;
- профиль и габариты подоконных филёнок в уровне 2-го этажа;
- профиль и габариты пилястр на тумбах с филёнками;
- пластика и габариты капителей пилястр;
- профиль и габариты архитравной части;
- профиль и габариты раскрепованного венчающего карниза с зубчиками;
- профиль и габариты кронштейнов и филёнок в поясе фриза;
- местоположение, габариты и профиль аттиков:  
-трёхчастная композиция с лучковым фронтоном.



Фото 8

### 3.3. Юго-западный фасад [9, 10]:

- на 6 окон по 1 этажу;
- на 7 окон по 2 этажу;
- дисимметричная трёхчастная композиция фасада относительно центральной оси:

-трёхчастная композиция выражена западающей частью фасада с правого и левого фланга;

#### *Выступающая часть*

- габариты цокольной части;
- профиль подоконной тяги 1 этажа;
- профиль рустовки 1 этажа;
- профиль надоконной тяги 1 этажа;
- профиль межэтажного карниза с зубчиками;
- профиль и габариты подоконных филёнок в уровне 2-го этажа;
- профиль и габариты пилястр на тумбах с филёнками;
- пластика и габариты типовых капителей пилястр;
- профиль и габариты архитравной части;
- профиль и габариты раскрепованного венчающего карниза с зубчиками;
- профиль и габариты кронштейнов и филёнок в поясе фриза;
- местоположение, габариты и профиль аттиков:

-трёхчастная композиция с лучковым фронтоном.



Фото 9



*Западающая часть*

- габариты цокольной части;
- профиль подоконной тяги 1 этажа;
- профиль надоконной тяги 1 этажа;
- профиль межэтажного карниза;
- профиль и габариты подоконных филёнок в уровне 2 го этажа;
- профиль и габариты пилястр на тумбах с филёнками;
- пластика и габариты капителей пилястр;
- профиль и габариты аркады 2 го этажа образованной пилястрами в межоконных простенках и полуциркульными архивольтами;
- профиль и габариты архитравной части;
- профиль и габариты раскрепованного венчающего карниза с зубчиками;
- профиль и габариты кронштейнов и филёнок в поясе фриза;



Фото 10

3.4. Юго-восточный дворовый фасад [11, 12]

- на 7 окон по 1 этажу;
- на 8 окон по 2 этажу;
- *дисимметричная четырёхчастная композиция дворового фасада:*  
*-четырёхчастная композиция выражена заглублением левого фланга (холодных сеней и выступом полуциркульных объёмов).*
- габариты цокольной части;
- профиль подоконной тяги 1-го этажа;
- профиль межэтажного карниза;
- профиль и габариты



Фото 11

аркады 2-го этажа образованной пилястрами в межоконных простенках и полуциркульными архивольтами;

- профиль и габариты подоконных филёнок в уровне 2-го этажа;
- профиль подоконной тяги 2-го этажа;
- профиль и габариты архитравной части;
- профиль и габариты раскрепованного венчающего карниза;
- профиль и габариты кронштейнов и филёнок в поясе фриза;

Объём входной группы [13]

- местоположение и габариты ступеней крыльца;
- профиль рамочного наличника входа;
- материал и рисунок козырька на кронштейнах [14];
- профиль горизонтального руста в уровне 1-го этажа;
- профиль межэтажного карниза;
- профиль и габариты пилястр на тумбах с филёнками;
- пластика и габариты капителей пилястр;
- профиль и габариты оформления ложного окна образованной пилястрами в межоконных простенках и полуциркульным архивольтом;



Фото 12



Фото 13

- профиль и габариты архитравной части;
- профиль и габариты раскрепованного венчающего карниза с зубчиками;
- профиль и габариты кронштейнов и филёнок в поясе фриза.



Фото 14

**4. Габариты и местоположение световых осей и декоративных элементов световых осей:**

*Типовое решение окон здания*

- конфигурация оконных проёмов 2-го этажа с полуциркульной перемычкой [15]:
  - профиль и очертание архивольта на импостах,
  - форма замкового камня;
- конфигурация оконных проёмов 2-го этажа с полуциркульной перемычкой [16];



Фото 15



Фото 16

- конфигурация оконных проёмов 1-го этажа с лучковой перемычкой [17]:  
-профиль и очертание наличника с подоконными свесами,  
-профиль и габариты замкового камня;
- конфигурация оконных проёмов 1-го этажа с лучковой перемычкой [18]:  
-профиль и очертание наличника с подоконными свесами;



Фото 17



Фото 18

- конфигурация оконных проёмов 2-го этажа лестничных пространств [19]:  
-профиль и очертание наличника,  
-рисунок расстекловки;
- конфигурация слухового окна дворового фасада [20]:  
-габариты полуциркульного проёма,  
-кирпичный декор в виде полуциркульного карниза с зубчиками, опирающегося на филёнчатые тумбы;



Фото 19

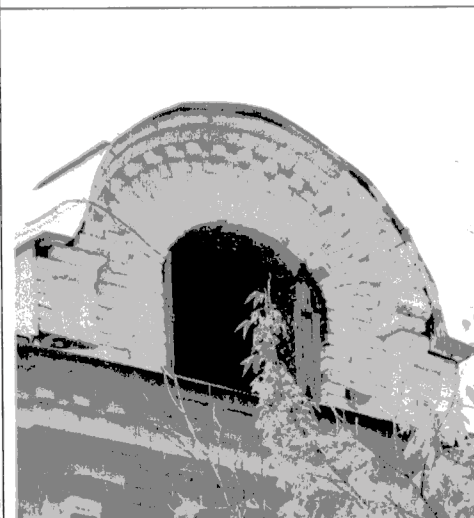


Фото 20

- конфигурация оконных проёмов 2-го этажа лестничных пространств [19]:  
-профиль и очертание наличника,  
-рисунок расстекловки;
- габариты и архитектурное решение ложных окон 1-го [21] и 2-го [22] этажа здания.



Фото 21

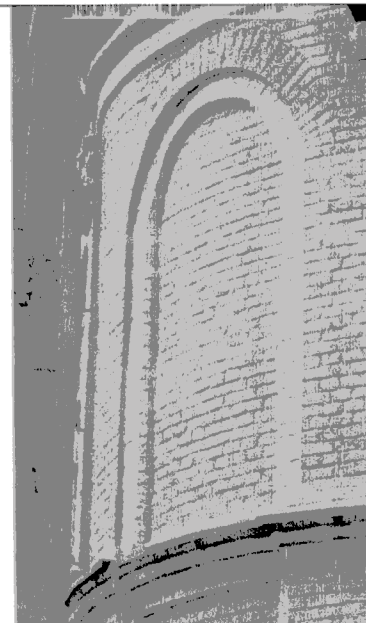


Фото 22

**5. Конструктивные и декоративные элементы внутреннего пространства**

- профиль и габариты потолочных карнизов помещений [23, 24].



Фото 23 (К.1)



Фото 24 (К.2)

Предмет охраны может быть уточнён при проведении комплексных научных исследований во время ремонтно-реставрационных работ.