

КОМИТЕТ КУЛЬТУРНОГО НАСЛЕДИЯ САРАТОВСКОЙ ОБЛАСТИ

П Р И К А З

от 17.06.2024 № 01-04/141

г. Саратов

Об утверждении предмета охраны объекта культурного наследия регионального значения, расположенного по адресу: Саратовская область, г. Балаково, ул. Московская, 48

В соответствии со статьями 20 и 20.1 Федерального закона от 25 июня 2002 года № 73-ФЗ «Об объектах культурного наследия (памятниках истории и культуры) народов Российской Федерации», приказом Министерства культуры РФ от 13 января 2016 года № 28 «Об утверждении Порядка определения предмета охраны объекта культурного наследия, включенного в единый государственный реестр объектов культурного наследия (памятников истории и культуры) народов Российской Федерации в соответствии со статьей 64 Федерального закона от 25 июня 2002 года № 73-ФЗ «Об объектах культурного наследия (памятниках истории и культуры) народов Российской Федерации», Положением о комитете культурного наследия Саратовской области, утвержденным постановлением Правительства Саратовской области от 6 декабря 2021 года № 1051-П, согласно проекту предмета охраны, разработанному ГАУК «НПЦ», ПРИКАЗЫВАЮ:

1. Утвердить предмет охраны объекта культурного наследия регионального значения «Особняк», XIX в., расположенного по адресу: Саратовская область, г. Балаково, ул. Московская, 48, согласно приложению.

2. Отделу правовой и организационно-кадровой работы (Белов А.К.) разместить приказ на официальном сайте в информационно-телекоммуникационной сети «Интернет» и направить приказ в министерство информации и массовых коммуникаций Саратовской области для официального опубликования.

3. Отделу учета объектов культурного наследия (Мастрюкова С.А.) направить уведомления, предусмотренные действующим законодательством в сфере охраны объектов культурного наследия.

4. Контроль за исполнением настоящего приказа возложить на заместителя председателя комитета Афанасьеву В.П.

5. Приказ вступает в силу с момента его официального опубликования.

Министр области – председатель комитета

В.В. Мухин

**Предмет охраны объекта культурного наследия регионального значения
«Обособляк», XIX в., расположенного по адресу:
Саратовская область, г. Балаково, ул. Московская, 48**

| Наименование и описание предмета охраны | Фото предмета охраны |
|---|---|
| <p>1. Местоположение Объекта в структуре города Балаково:</p> <ul style="list-style-type: none"> • на пересечении ул. Московская и ул. Ленина, в квартале, ограниченном ул. Ленина, Московская, Вольская, Советская. |  <p align="center">В красном прямоугольнике исследуемый объект</p> |
| <p>2. Габариты, объемно-планировочная композиция и конструктивное решение здания:</p> <ul style="list-style-type: none"> • форма в плане (прямоугольная); • одноэтажное с подвалом; • местоположение несущих стен; • кровля вальмовая; • фасады выполнены в технике открытого кирпича; |  <p align="center">ул. Ленина Местоположение несущих стен на плане серым цветом</p> |

2.1. Конструктивные особенности фасадов:

- фасад по ул. Московская на 7 световых осей,
— симметричная композиция, с главным входом по центру;



Фото 1.

- фасад по ул. Ленина на 7 световых осей,
— симметричная композиция.



Фото 2.

3. Композиционное и архитектурно-художественное оформление фасадов:

- габарит и профиль раскрепованного цоколя;
- профиль подоконного карниза;

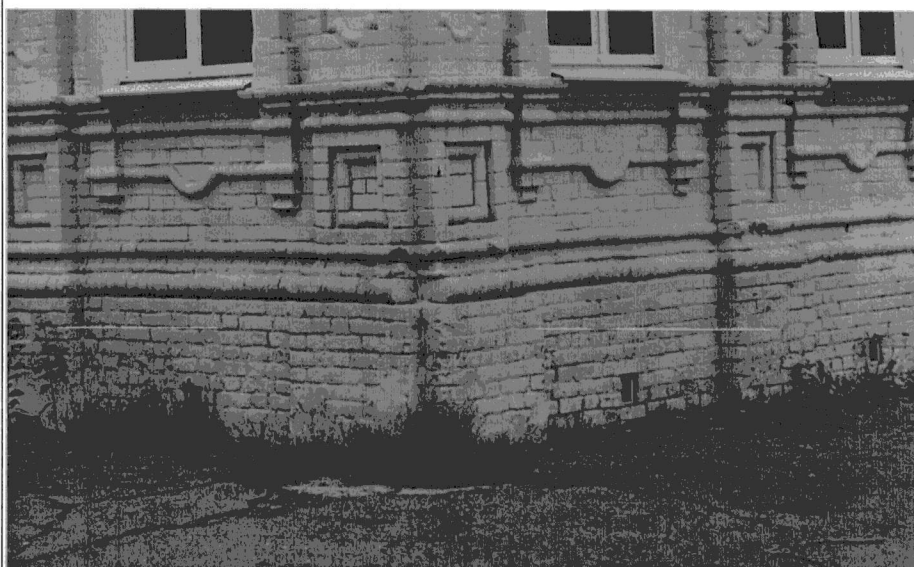


Фото 3.

- габарит фриза с кирпичным декором в виде квадратных деталей, поставленных на ребро;
- профиль и вынос раскрепованного венчающего карниза с «сухариками»;

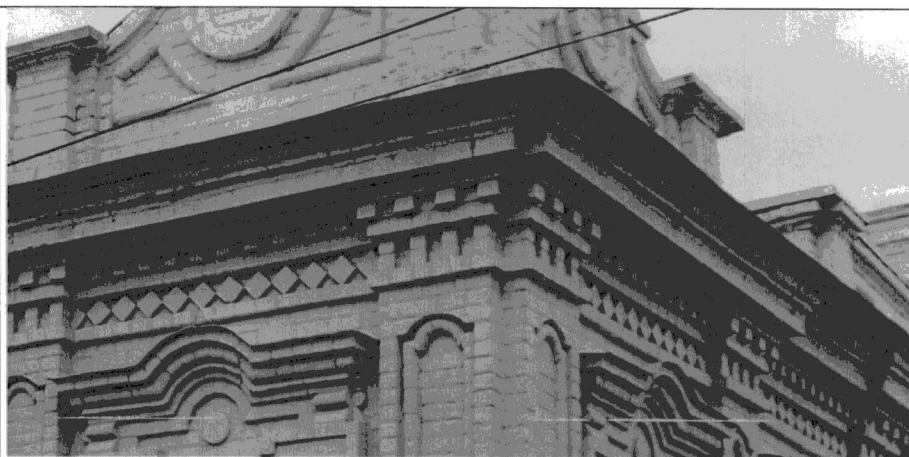


Фото 4.

- угловые и фронтальные пилястры:
 - габариты ширинок в основании пилястр,
 - габариты и форма вертикальных филенок,
 - детали кирпичного декора капителей (вертикальные прямоугольные детали, «сухарики»);



Фото 5.

- местоположение, габариты форма и декор аттиков:
 - угловые аттики: местоположение – по углам уличных фасадов по ул. Московская и ул. Ленина и с правого угла восточного дворового фасада, сложная форма с парапетными тумбами по флангам, завершение криволинейным карнизом, Кирпичный декор в виде круглой розетки и криволинейных филенок;
 - центральный аттик фасада по ул. Московская: -трехчастная форма с парапетными тумбами и



Фото 6.

криволинейным завершением,
 -составные пилястры поддерживающие профильный карниз,
 -квадратная ширинка по центру,
 -сухарики под криволинейным карнизом;

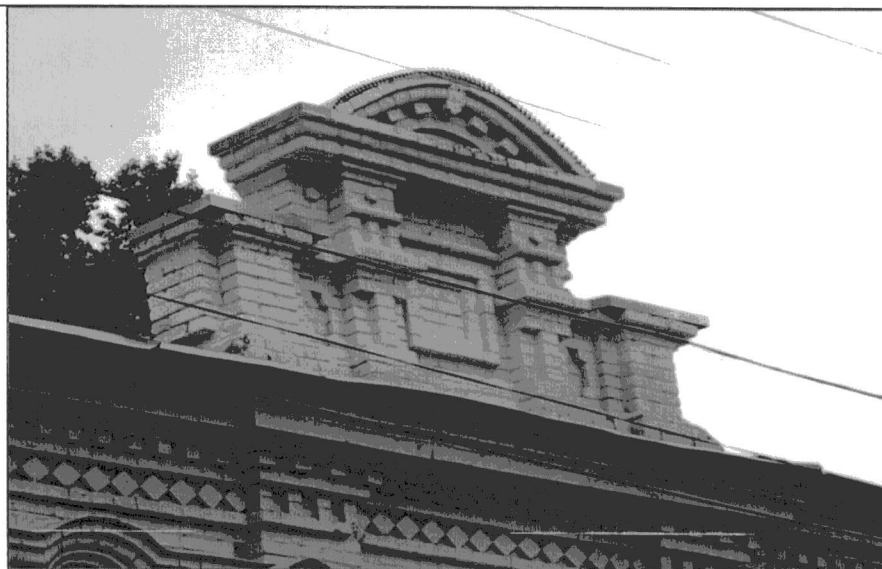


Фото 7.

— центральный аттик фасада по ул. Ленина:
 -трехчастная форма с развитыми крыльями, парапетными тумбами и более высокой центральной частью,

-составные пилястры поддерживающие профильный карниз центральной части,
 -квадратная ширинка по центру,
 -сухарики под криволинейным карнизом;
 -филенки с круглым декором по крыльям.

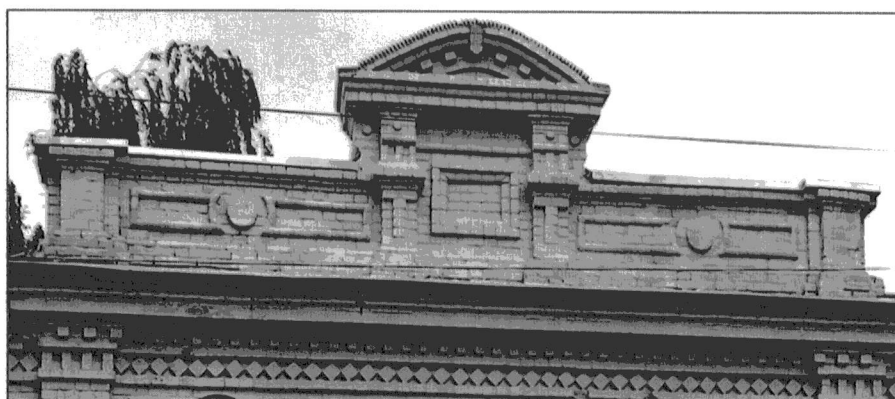


Фото 8.

4. Габариты и местоположение световых осей и декоративные элементы световых осей:

- прямоугольная форма окон;
- подоконный декор в виде кронштейнов и филенок;
- наличники с серьгами;
- трехчастные сандрики с криволинейным карнизом и круглой розеткой по центру.



Фото 9.

5. *Местоположение, габариты и декор ворот со стороны ул. Ленина.*

- трехцентровое завершение проема ворот;
- обрамление проема ворот;
- завершение ворот аттиковой стенкой и пилонами по флангам;
- криволинейное завершение аттиковой стенки;
- центральный декор в виде полукруглой розетки с лучами;



Фото 10.

6. *Местоположение габариты и декор каменной ограды с калиткой по ул. Московская.*

- местоположение и прямоугольная форма проема калитки;
- кирпичный декор в виде поясков, ниш, «сухариков и карниза»;
- форма и габариты пилонов.

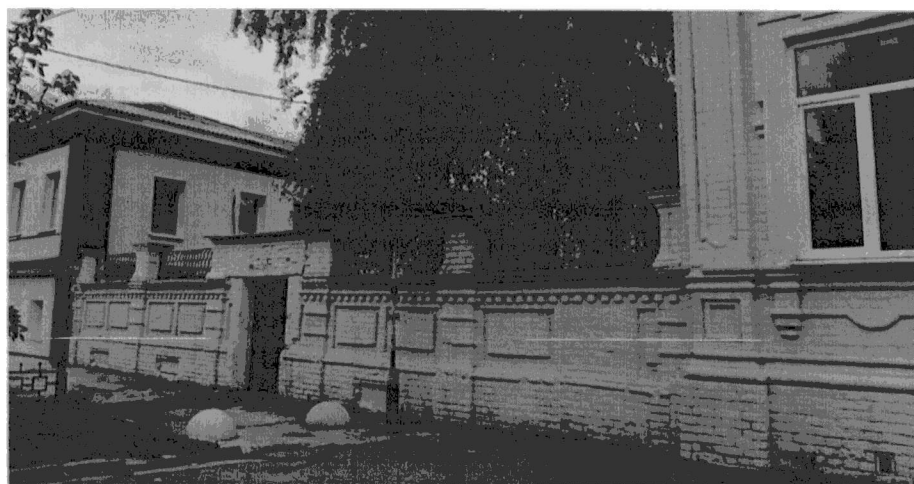


Фото 11.

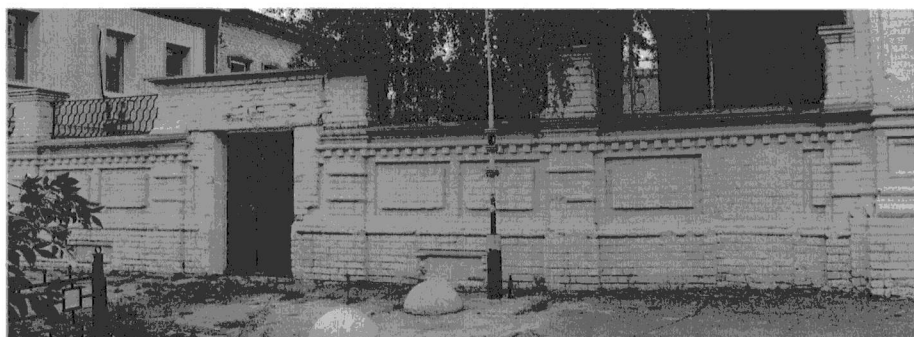


Фото 12.

Предмет охраны может быть уточнён при проведении комплексных научных исследований во время ремонтно-реставрационных работ.