



КОМИТЕТ КУЛЬТУРНОГО НАСЛЕДИЯ САРАТОВСКОЙ ОБЛАСТИ

П Р И К А З

от 13.08.2024 № 01-04/140

г. Саратов

Об утверждении предмета охраны объекта культурного наследия регионального значения, расположенного по адресу: Саратовская область, г. Саратов, ул. Вольская, 52

В соответствии со статьями 20 и 20.1 Федерального закона от 25 июня 2002 года № 73-ФЗ «Об объектах культурного наследия (памятниках истории и культуры) народов Российской Федерации», приказом Министерства культуры РФ от 13 января 2016 года № 28 «Об утверждении Порядка определения предмета охраны объекта культурного наследия, включенного в единый государственный реестр объектов культурного наследия (памятников истории и культуры) народов Российской Федерации в соответствии со статьей 64 Федерального закона от 25 июня 2002 года № 73-ФЗ «Об объектах культурного наследия (памятниках истории и культуры) народов Российской Федерации», Положением о комитете культурного наследия Саратовской области, утвержденным постановлением Правительства Саратовской области от 6 декабря 2021 года № 1051-П, согласно проекту предмета охраны, разработанному ГАУК «НПЦ», ПРИКАЗЫВАЮ:

1. Утвердить предмет охраны объекта культурного наследия регионального значения «Особняк Петрова», 1911 г., расположенного по адресу: Саратовская область, г. Саратов, ул. Вольская, 52, согласно приложению.

2. Отделу правовой и организационно-кадровой работы (Белов А.К.) разместить приказ на официальном сайте в информационно-телекоммуникационной сети «Интернет» и направить приказ в министерство информации и массовых коммуникаций Саратовской области для официального опубликования.

3. Отделу учета объектов культурного наследия (Мастрюкова С.А.) направить уведомления, предусмотренные действующим законодательством в сфере охраны объектов культурного наследия.

4. Контроль за исполнением настоящего приказа возложить на заместителя председателя комитета Афанасьеву В.П.

5. Приказ вступает в силу с момента его официального опубликования.

Министр области – председатель комитета

 В.В. Мухин

**Предмет охраны объекта культурного наследия регионального значения
«Особняк Петрова», 1911 г., расположенного по адресу:
Саратовская область, г. Саратов, ул. Вольская, 52**

Наименование и описание предмета охраны	Фото предмета охраны
<p>1. Местоположение Объекта в структуре города:</p> <ul style="list-style-type: none"> • местоположение Объекта в квартале, ограниченном улицами Вольская, Большая Казачья, им. Горького А.М., им. Кисилёва Ю.П.; • на пересечении ул. Вольская и ул. Большая Казачья. 	 <p align="center">Красным выделен исследуемый объект</p>
<p>2. Габариты, объемно-планировочная композиция и конструктивное решение здания:</p> <ul style="list-style-type: none"> • двухэтажное здание с подвалом; • форма в плане «сложная»; • кровля скатная; • местоположение несущих стен на период 1911 г.; • главный фасад симметричен относительно центральной оси, раскрепован пилонами; • местоположение и количество оконных проемов; • двухцветное решение фасада; 	 <p align="center"> Исторические капитальные стены Часторебристые балки Наличники Кессонированный потолок </p>

- стилевое решение фасадов (*модерн*);
- фасады выполнены в технике открытого кирпича [1];
- композиция главного фасада выражена раскреповкой пилонами.



Фото 1

3. Композиционное и архитектурно-художественное оформление фасадов:

3.1. Северо- западный фасад [2]:



Фото 2

- на 7 световых осей по 1 этажу (в т.ч. 1 ложное окно по 6 оси); на 11 световых осей по 2 этажу;

Центральная часть [3]

- габариты цоколя;
- профиль и габариты венчающего карниза с поребриком над центральной частью фасада;
- габариты парапетной стенки над венчающим карнизом центральной части;
- рисунок и материал балконного ограждения [4];



Фото 3

- местоположение, габариты и декор парных пилонов в центральной части фасада;

Основной фасад

- габариты цоколя;
- профиль и местоположение межэтажного пояса;
- профиль и местоположение надоконной тяги в уровне 2-го этажа;
- профиль и местоположение разорванного венчающего карниза;
- местоположение, габариты и декор парных пилонов со стороны правого и левого фланга фасада [5];



Фото 4



Фото 5

**3.2. Западный фасад
(скошенная угловая часть)
[6]**

- габариты цоколя,
- местоположение и профиль межэтажного пояса;
- местоположение и профиль надоконной тяги в уровне 2-го этажа;
- профиль и габариты венчающего карниза;
- габариты и вынос эркера;
- рисунок расшивки оштукатуренной стены эркера;
- профиль венчающего карниза эркера;
- местоположение, конструкция и габариты башенного завершения [7];
- покрытие башенного завершения ромбовидной металлической черепицей;
- пластика, рисунок и габариты шпиля с флюгером;



Фото 6

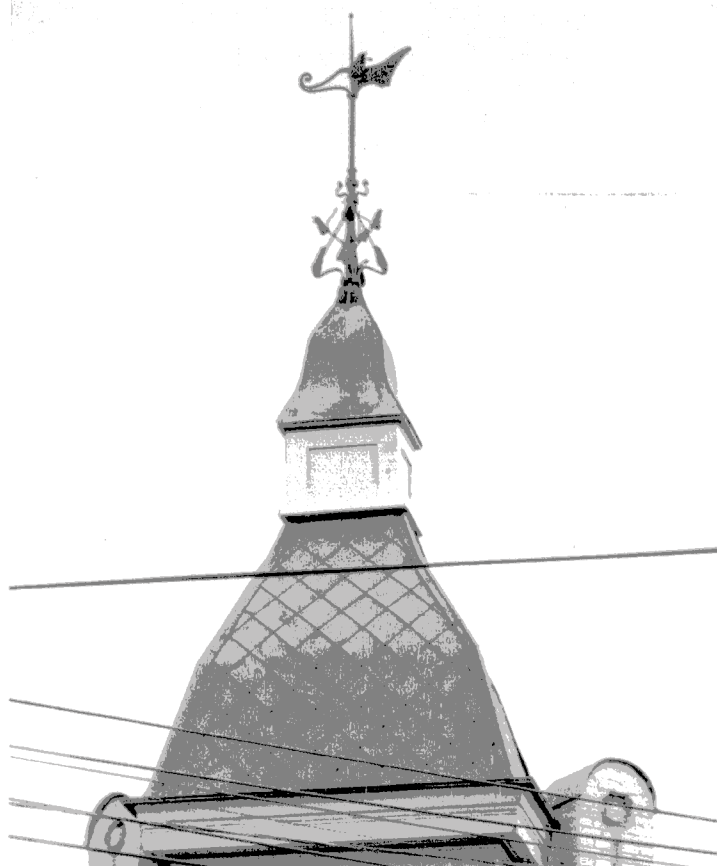


Фото 7

3.3. Юго- западный фасад [8]

- на 4 световые оси по 1 этажу (в т.ч. дверь); на 6 световых осей по 2 этажу;
- габариты цоколя;
- профиль и местоположение межэтажного пояса;
- профиль и местоположение надоконной тяги в уровне 2-го этажа;
- профиль и местоположение разорванного венчающего карниза;
- профиль и габариты венчающего карниза с поребриком над правым флангом фасада;
- габариты парапетной стенки над венчающим карнизом правого фланга фасада;
- рисунок и материал балконного ограждения [9];
- местоположение, габариты и декор парных пилонов со стороны правого фланга фасада и средней части.



Фото 8

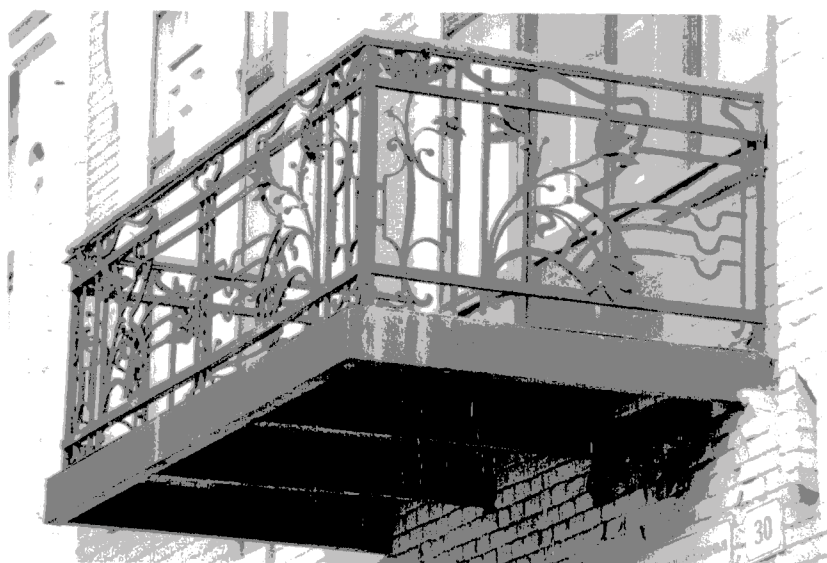


Фото 9

4. Габариты и местоположение световых осей и декоративных элементов световых осей:

Габариты, конфигурация и профиль оконных проёмов здания:

- оконный проём эркера с псевдотрёхцентровой перемычкой и подоконной филёнкой [10];
- оформление типового проёма 1-го этажа трёхцентровой



подковообразный наличник с опорой на импосты и стойки [11];

- заглубленный портал с псевдотрёхцентральной перемычкой [12];
- заглубленный портал с псевдотрёхцентральной перемычкой и трёхцентровым подковообразным наличником [13];
- арочный проём с псевдотрёхцентровым наличником, перемычкой и замковым камнем [14];

- типовой трёхчастный балконный проём с псевдотрёхцентральной перемычкой и трёхцентровым подковообразным наличником [15];

- двухчастный оконный проём 2-го этажа с псевдотрёхцентральной перемычкой:
 - трёхцентровый подковообразный наличник и подоконная полочка,
 - «Г» образный декор в межоконном простенке [16];

- типовой оконный проём 2-го этажа с псевдотрёхцентральной перемычкой, трёхцентровым подковообразным наличником и подоконной полочкой [17];

- типовые окна-витрины с завалцованными углами проёма и

Фото 10



Фото 12



Фото 14



Фото 16

Фото 11



Фото 13



Фото 15

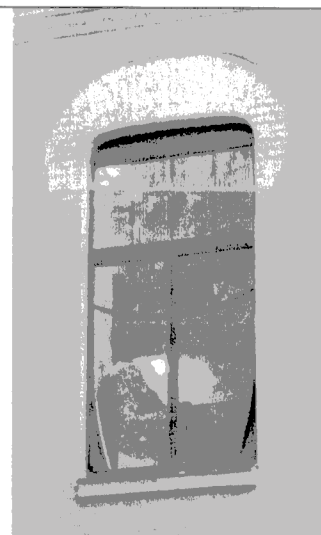


Фото 17

наличника [18];

- профиль наличника с внутренней стороны окон – витрин.

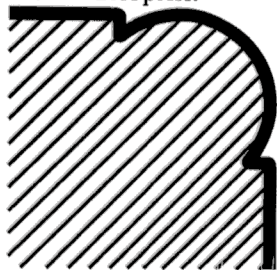


Фото 18

5. Конструктивные и декоративные элементы внутреннего пространства

- профиль карнизов и филенок часторебристого потолка арочного проезда [19];

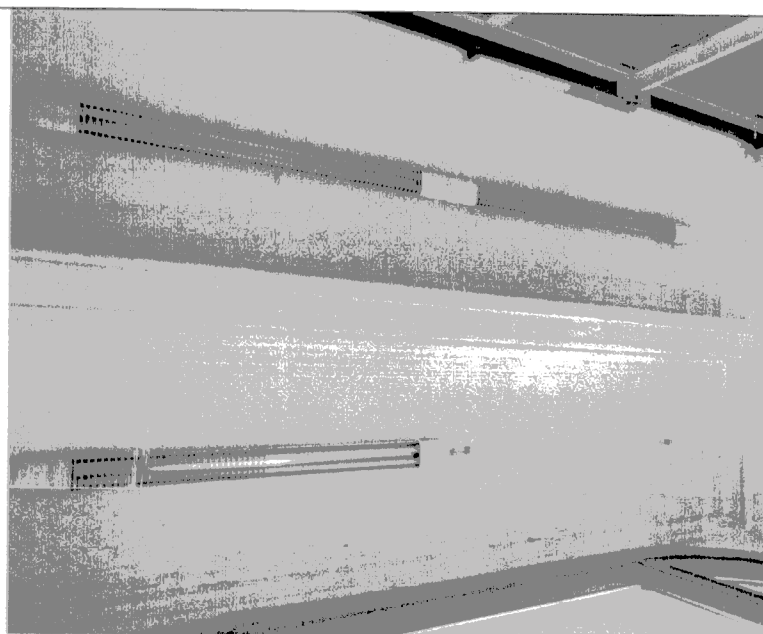


Фото 19

- профиль карнизов и филенок кессонированного потолка [20].



Фото 20

Предмет охраны может быть уточнён при проведении комплексных научных исследований во время ремонтно- реставрационных работ.