



КОМИТЕТ КУЛЬТУРНОГО НАСЛЕДИЯ САРАТОВСКОЙ ОБЛАСТИ

П Р И К А З

от 13.08.2024 № 01-04/137

г. Саратов

Об утверждении предмета охраны объекта культурного наследия регионального значения, расположенного по адресу: Саратовская область, г. Саратов, Духосошестввенская пл., 3

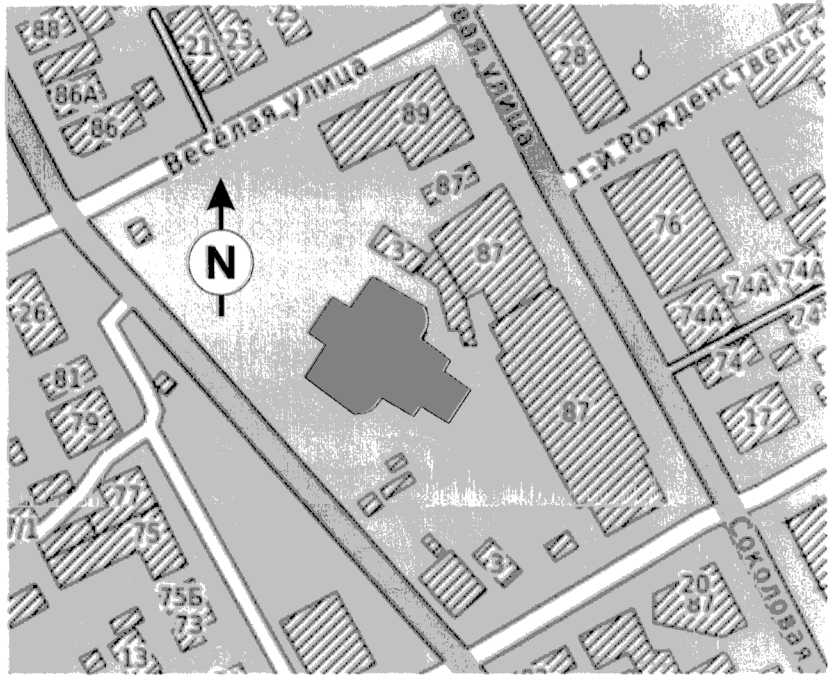
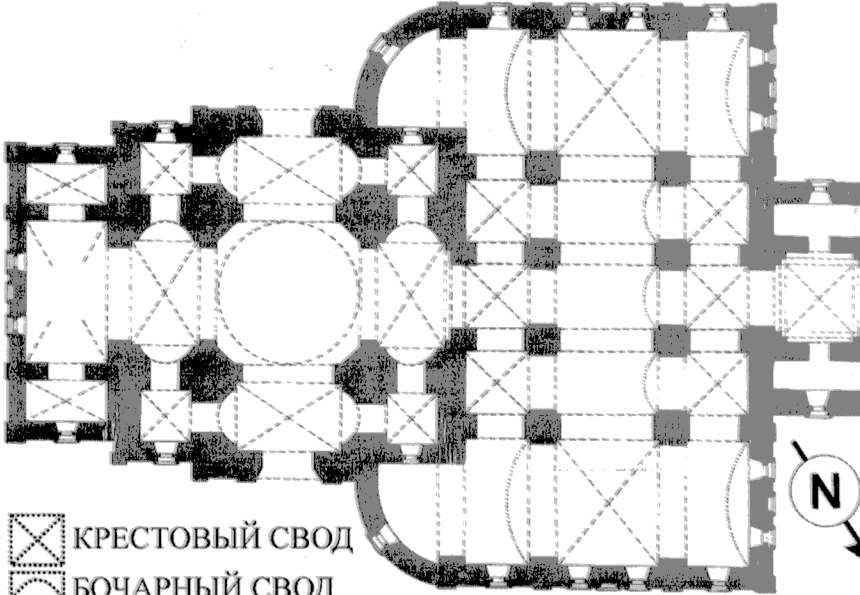



В соответствии со статьями 20 и 20.1 Федерального закона от 25 июня 2002 года № 73-ФЗ «Об объектах культурного наследия (памятниках истории и культуры) народов Российской Федерации», приказом Министерства культуры РФ от 13 января 2016 года № 28 «Об утверждении Порядка определения предмета охраны объекта культурного наследия, включенного в единый государственный реестр объектов культурного наследия (памятников истории и культуры) народов Российской Федерации в соответствии со статьей 64 Федерального закона от 25 июня 2002 года № 73-ФЗ «Об объектах культурного наследия (памятниках истории и культуры) народов Российской Федерации», Положением о комитете культурного наследия Саратовской области, утвержденным постановлением Правительства Саратовской области от 6 декабря 2021 года № 1051-П, согласно проекту предмета охраны, разработанному ГАУК «НПЦ», ПРИКАЗЫВАЮ:

1. Утвердить предмет охраны объекта культурного наследия регионального значения «Духосошестввенская церковь», середина XIX века, расположенного по адресу: Саратовская область, г. Саратов, Духосошестввенская пл., 3, согласно приложению.
2. Отделу правовой и организационно-кадровой работы (Белов А.К.) разместить приказ на официальном сайте в информационно-телекоммуникационной сети «Интернет» и направить приказ в министерство информации и массовых коммуникаций Саратовской области для официального опубликования.
3. Отделу учета объектов культурного наследия (Мастрюкова С.А.) направить уведомления, предусмотренные действующим законодательством в сфере охраны объектов культурного наследия.
4. Контроль за исполнением настоящего приказа возложить на заместителя председателя комитета Афанасьеву В.П.
5. Приказ вступает в силу с момента его официального опубликования.

Министр области – председатель комитета

В.В. Мухин

**Предмет охраны объекта культурного наследия регионального значения
«Духосошестввенская церковь», середина XIX века, расположенного по адресу:
Саратовская область, г. Саратов, Духосошестввенская пл., 3**

Наименование и описание предмета охраны	Фото предмета охраны
<p>1. Местоположение Объекта в структуре города:</p> <ul style="list-style-type: none"> • местоположение в квартале, ограниченном улицами Большая Горная, Веселая, Соколова, ул. им. В.А. Рогожина; • градостроительная роль в формировании панорамы города; • видовые раскрытия со стороны акватории р. Волги. 	 <p>Красным выделен объект культурного наследия</p>
<p>2. Габариты, объемно-планировочная композиция и конструктивное решение здания:</p> <ul style="list-style-type: none"> • здание церкви с колокольней; • форма в плане (сложная); • конфигурация кровли основного объема – скатная; • завершения барабанов-в виде луковичных головок; • местоположение несущих стен на период XIX в.в.; • объемно- планировочное решение; • фасады оштукатурены и окрашены. 	 <p>  КРЕСТОВЫЙ СВОД  БОЧАРНЫЙ СВОД  ИСТОРИЧЕСКИЕ КАПИТАЛЬНЫЕ СТЕНЫ </p>

3. Композиционное и архитектурно-художественное оформление фасадов:

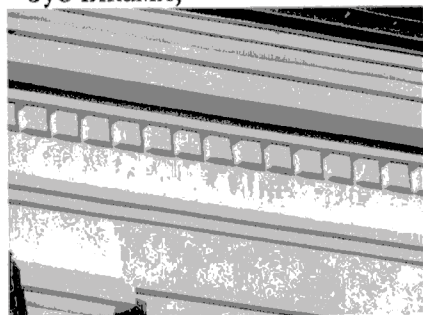
Симметричные юго-западный [фото1] и северо-восточный фасад



- количество световых проёмов (в том числе ложных);
- фасад с сочетанием разновеликих объёмов;
- вынос и габариты цоколя;
- профиль подоконной тяги;
- рисунок аркатурного пояса;



- профиль и габариты венчающего карниза с зубчиками;



- профиль венчающего карниза апсиды боковых приделов;

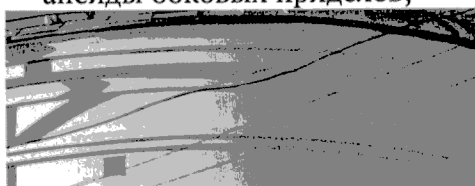


фото. 1



фото. 2



фото. 3

- профиль и габариты пилястр;
- рисунок, профиль и габариты завершения куба ложными закомарами [фото 4];

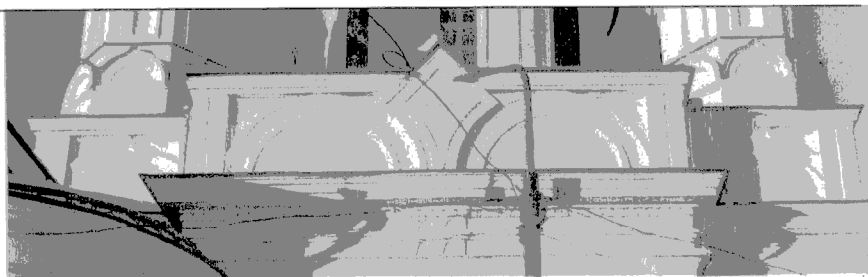


фото. 4

- форма и габариты световых и глухих барабанов с килевидными закомарами [фото 5];
- профиль венчающего карниза барабанов;
- профиль и габариты спаренных пилястр светового барабана;
- профиль и рисунок оформления ложных и световых проёмов барабанов;
- габариты и конфигурация ложных и световых проёмов барабанов;
- форма куполов;

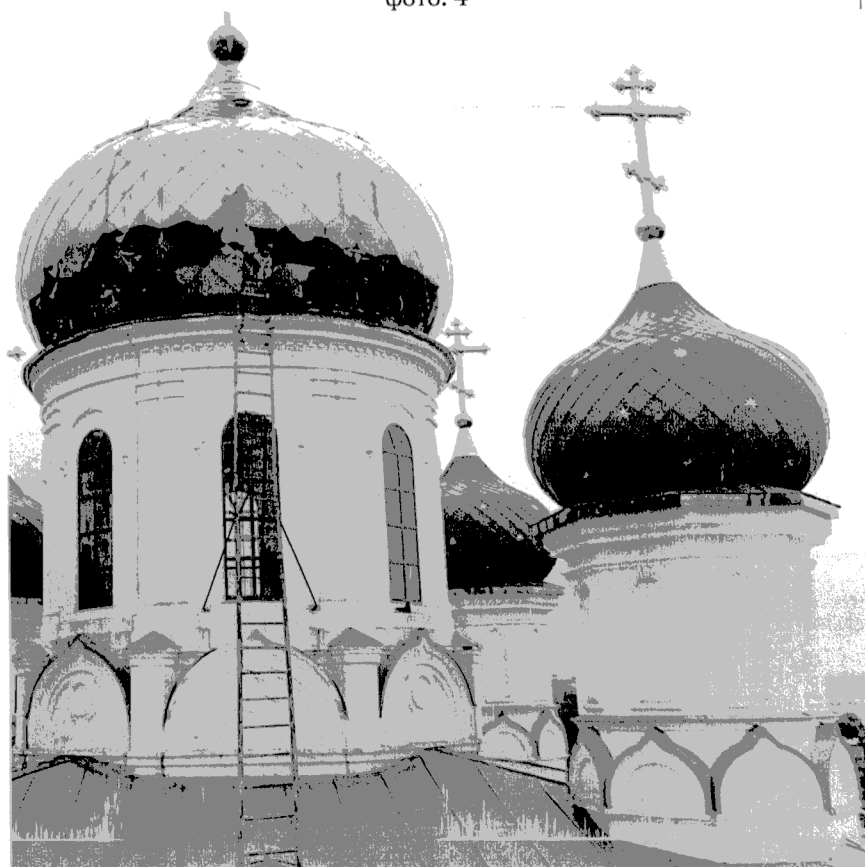


Фото.5

- рисунок кованных оконных решёток [фото 6];
- ложные и световые оконные проёмы [фото 6]:
- габариты проёмов с полуциркулярной перемычкой,
- профиль орнаментированных наличников;



фото.6

- боковые дверные проёмы притворов [фото 7]:
- конфигурация, профиль и габариты наличников;



фото.7

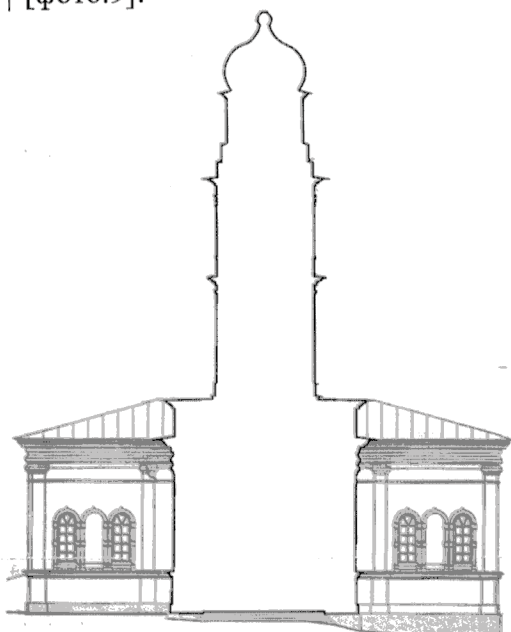
3.1. Юго-восточный фасад [фото.8]:

- на количество световых проёмов (в том числе ложных);
- симметричная композиция фасада;
- вынос и габариты цоколя;
- профиль подоконной тяги;
- рисунок аркатурного пояса;
- вынос и габариты профилированного венчающего карниза с зубчиками;
- профиль и габариты пилястр;
- профиль и габариты треугольного фронтона с зубчатым карнизом;



Фото. 8

3.2. Северо-западный фасад [фото.9]:



- количество световых проёмов (в том числе ложных);
- симметричная композиция фасада;
- вынос и габариты цоколя;
- профиль подоконной тяги;
- профилированного венчающего карниза с зубчиками;
- профиль и габариты пилястр;



Фото. 9

3.3. Колокольня [фото.10]:

- на 1 световой проем по первому ярусу;
- на 8 световых проемов по четверику [фото.10а];
- на 4 световых проёма по восьмерику [фото.10б];
- на 8 световых проёмов в барабане [фото.10б];
- общие габариты крыльца;
- вынос и габариты цоколя;
- профиль подоконной тяги 1-го яруса;
- профиль и габариты венчающего карниза с зубчиками 1-го яруса;
- профиль и габариты пилястр 1-го яруса и восьмерика;
- профиль и габариты лопаток четверика и барабана;
- габариты и профиль ложных закомар в основании барабана;
- профиль венчающего карниза четверика, восьмерика и барабана;
- местоположение и форма прямоугольных, круглых и восьмиугольных филёнок;
- рисунок, профиль и габариты световых проёмов колокольни;
- центральный вход [фото 11]:
-конфигурация, профиль и габариты наличников;

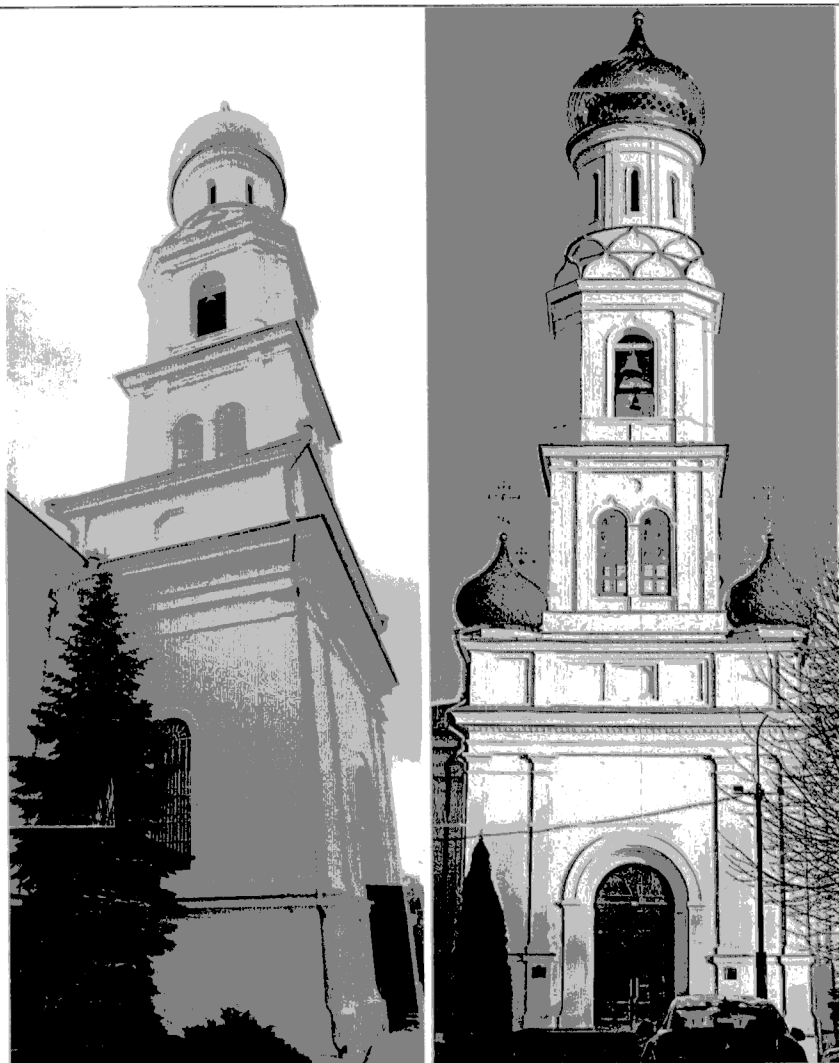


Фото .10



фото. 10 а



фото. 10б



фото. 11

4. Конструктивные и декоративные элементы внутреннего пространства

- форма, рисунок и габариты кованых дверей [фото 12];
- система арочных проёмов церкви;
- конструкция бочарных и крестовых сводов [фото 13, 14];



фото. 12



Фото 13

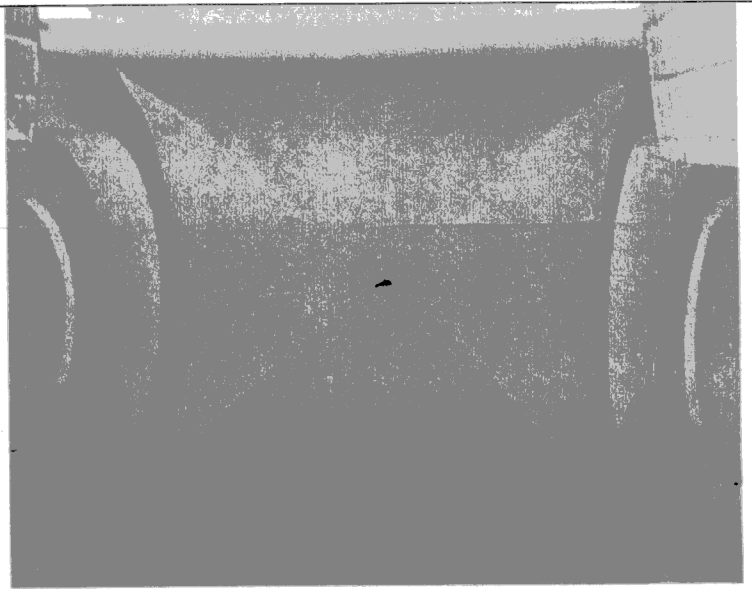


Фото 14

- конструкция опоры светового барабана на парусах [фото 15].

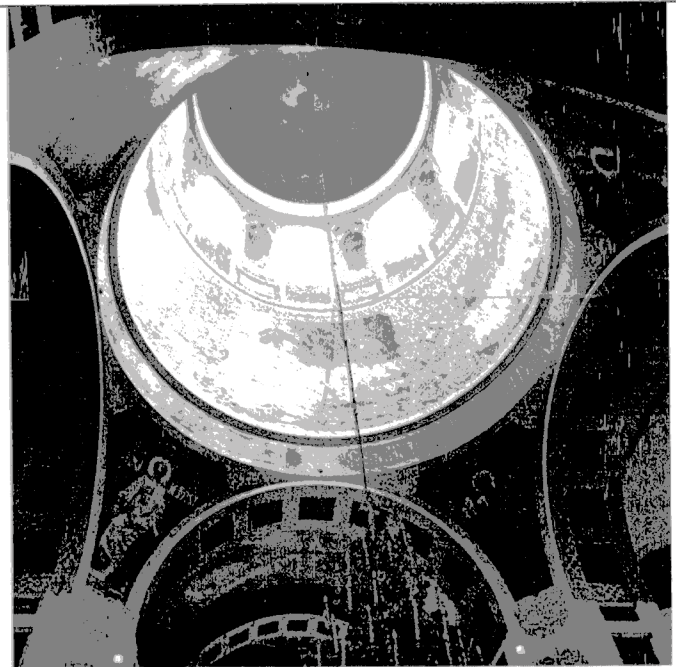


Фото 15

Предмет охраны может быть уточнён при проведении комплексных научных исследований во время ремонтно-реставрационных работ.