

КОМИТЕТ КУЛЬТУРНОГО НАСЛЕДИЯ САРАТОВСКОЙ ОБЛАСТИ

П Р И К А З

от 02.08.2024 № 01-04/178

г. Саратов

Об утверждении предмета охраны объекта культурного наследия регионального значения, расположенного по адресу: Саратовская область, г. Петровск, ул. Красноармейская, 14

В соответствии со статьями 20 и 20.1 Федерального закона от 25 июня 2002 года № 73-ФЗ «Об объектах культурного наследия (памятниках истории и культуры) народов Российской Федерации», приказом Министерства культуры РФ от 13 января 2016 года № 28 «Об утверждении Порядка определения предмета охраны объекта культурного наследия, включенного в единый государственный реестр объектов культурного наследия (памятников истории и культуры) народов Российской Федерации в соответствии со статьей 64 Федерального закона от 25 июня 2002 года № 73-ФЗ «Об объектах культурного наследия (памятниках истории и культуры) народов Российской Федерации», Положением о комитете культурного наследия Саратовской области, утвержденным постановлением Правительства Саратовской области от 6 декабря 2021 года № 1051-П, согласно проекту предмета охраны, разработанному ГАУК «НПЦ», ПРИКАЗЫВАЮ:

1. Утвердить предмет охраны объекта культурного наследия регионального значения «Здание больницы», нач. XX в., расположенного по адресу: Саратовская область, г. Петровск, ул. Красноармейская, 14, согласно приложению.

2. Отделу правовой и организационно-кадровой работы (Белов А.К.) разместить приказ на официальном сайте в информационно-телекоммуникационной сети «Интернет» и направить приказ в министерство информации и массовых коммуникаций Саратовской области для официального опубликования.

3. Отделу учета объектов культурного наследия (Мастрюкова С.А.) направить уведомления, предусмотренные действующим законодательством в сфере охраны объектов культурного наследия.

4. Контроль за исполнением настоящего приказа возложить на заместителя председателя комитета Афанасьеву В.П.

5. Приказ вступает в силу с момента его официального опубликования.

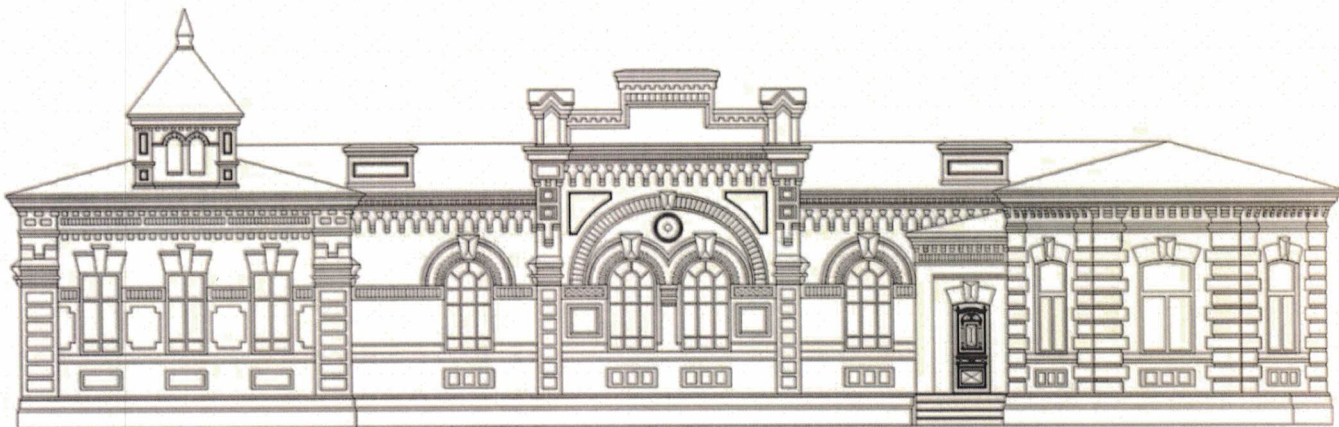
Министр области – председатель комитета

В.В. Мухин

**Предмет охраны объекта культурного наследия регионального значения
«Здание больницы», нач. XX в., расположенного по адресу:
Саратовская область, г. Петровск, ул. Красноармейская, 14**

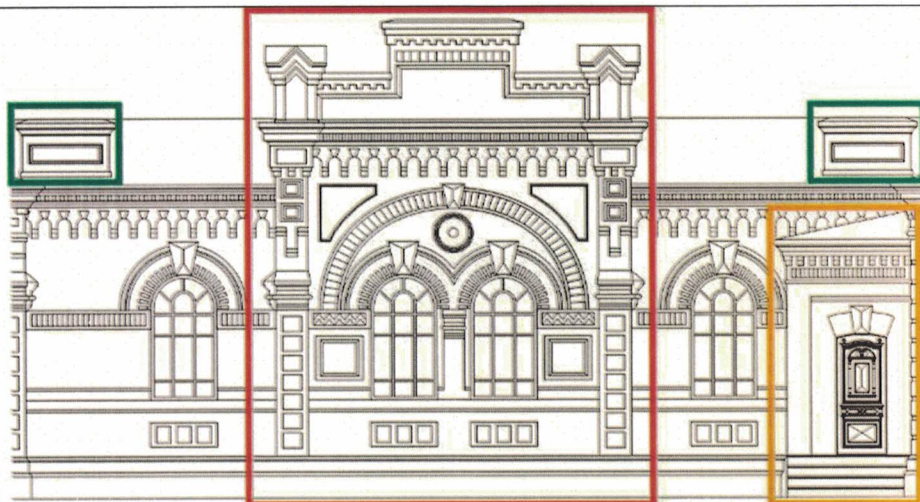
Наименование и описание предмета охраны	Фото предмета охраны
<p>1. Местоположение Объекта в структуре города:</p> <ul style="list-style-type: none"> • в квартале, ограниченном улицами Красноармейская, Чапаева, Володарского, Ломоносова; • по линии застройки ул. Красноармейская. 	 <p style="text-align: center;">В красном прямоугольнике исследуемый объект</p>
<p>2. Габариты, объемно-планировочная композиция и конструктивное решение здания:</p> <ul style="list-style-type: none"> • этажность (одноэтажное); • форма в плане (П-образная); • форма кровли вальмовая; • местоположение несущих стен; <p>2.1. Материал стен:</p> <ul style="list-style-type: none"> • кирпичная кладка, в технике открытого кирпича. 	 <ul style="list-style-type: none"> — - Северный фасад — - Южный фасад Фасады восточного крыла: — - западный — - северный — - восточный Фасады западного крыла: — - западный — - северный — - восточный

3. Композиционное и архитектурно-художественное оформление фасадов:



3.1. Композиционное и архитектурно-художественное оформление северного фасада:

- 5 световых осей;
- габарит центрального ризалита;
- местоположение и габарит входного тамбура;



- Центральный ризалит
- Боковые аттики
- Входной тамбур



Фото 1. (2008 г.)

- габарит и профиль цоколя;
- габарит прямоугольных подоконных ниш с квадратными декоративными элементами;
- профиль подоконной тяги;



Фото 2.

- ширинки по флангам ризалита;
- филенки с бегунцами над ширинками;



Фото 3.

- филенки с поребриками;
- аркатурный ступенчатый пояс под венчающим карнизом со стилизованными замковыми камнями;

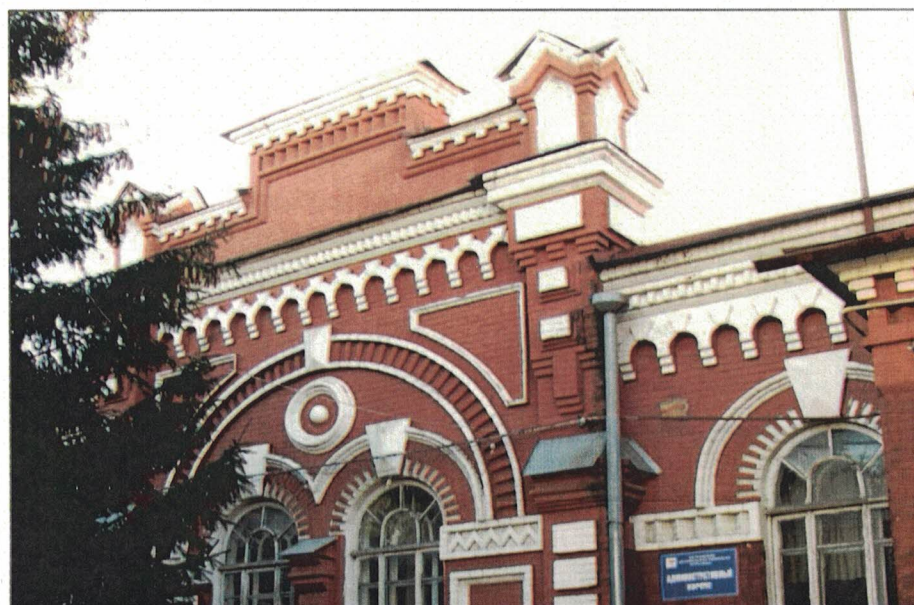


Фото 4.

- вынос и профиль венчающего карниза с «сухариками»;

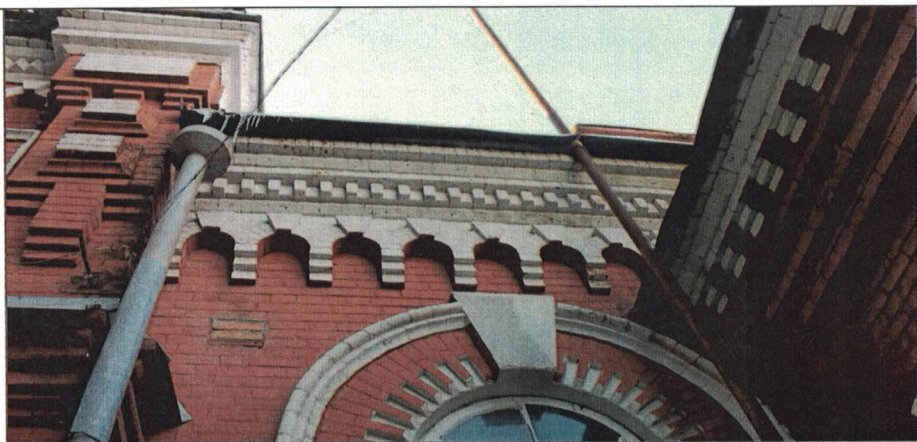


Фото 5.

- вынос и профиль венчающего карниза ризалита с поребриками;



Фото 6.

- местоположение, габариты и декоративное оформление аттика ризалита:

- ступенчатая форма аттика,
- парапетные столбики с треугольным завершением,
- поребрики в центральной части аттика,
- карниз с дентикулами;

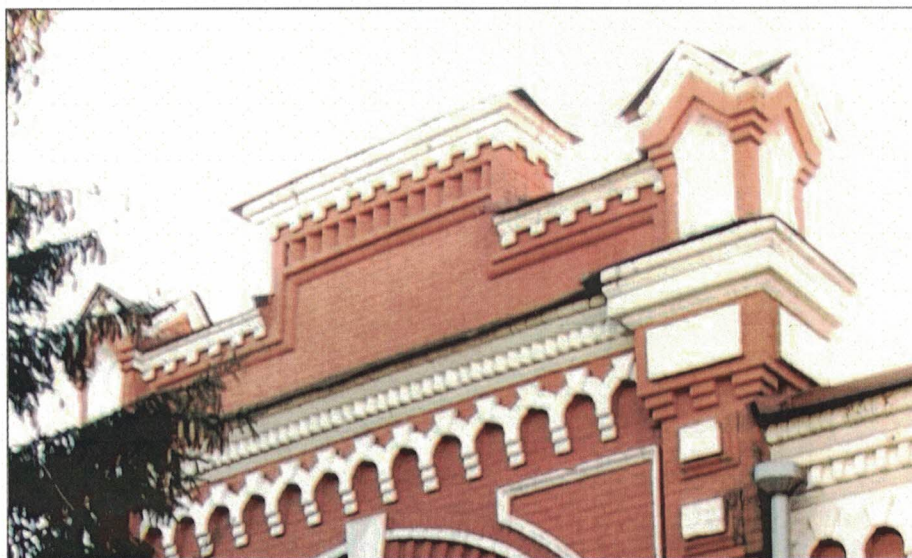


Фото 7.

- местоположение, габариты и декоративное оформление боковых аттиков:

- прямолинейная форма аттика,
- профиль карниза;



Фото 8.

- местоположение, габариты и декоративное оформление пилястр по флангам ризалита:
 - рустовка нижней части пилястр,
 - профиль карниза средней части пилястр,
 - ступенчатый декор верхней части пилястр, стилизованная капитель с двухступенчатыми сухариками;

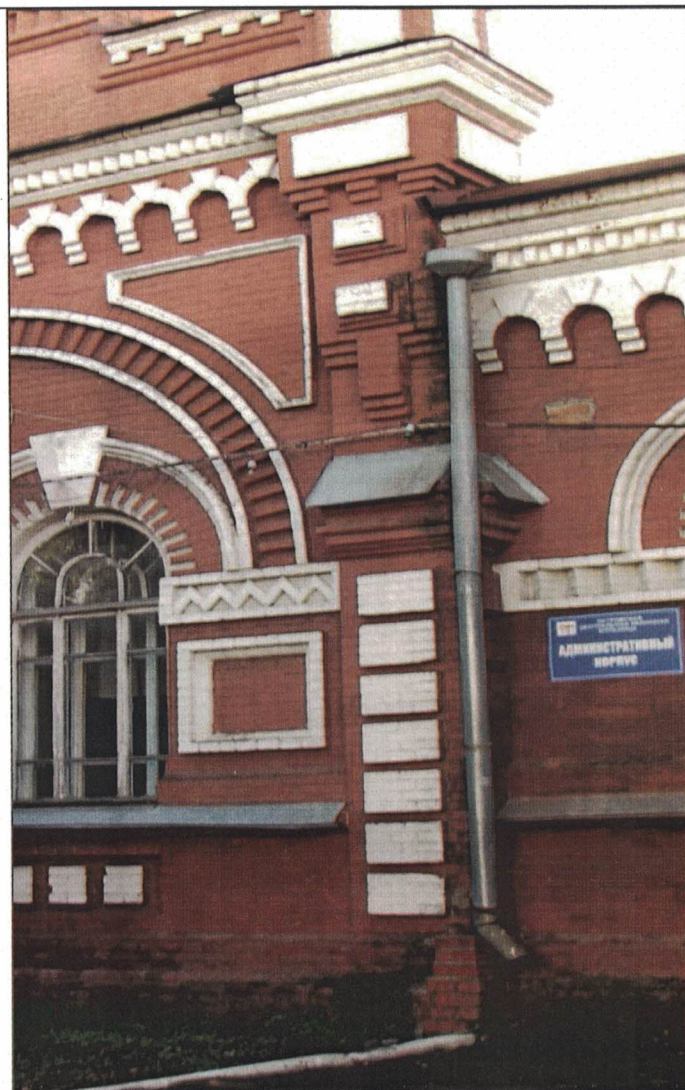


Фото 9.

3.1.1. Габариты, местоположение и декор световых осей северного фасада:

- полуциркульное завершение окон;
- историческая расстекловка;
- арочное обрамление окон с дентикулами и замковым камнем в виде «бриллианта»;

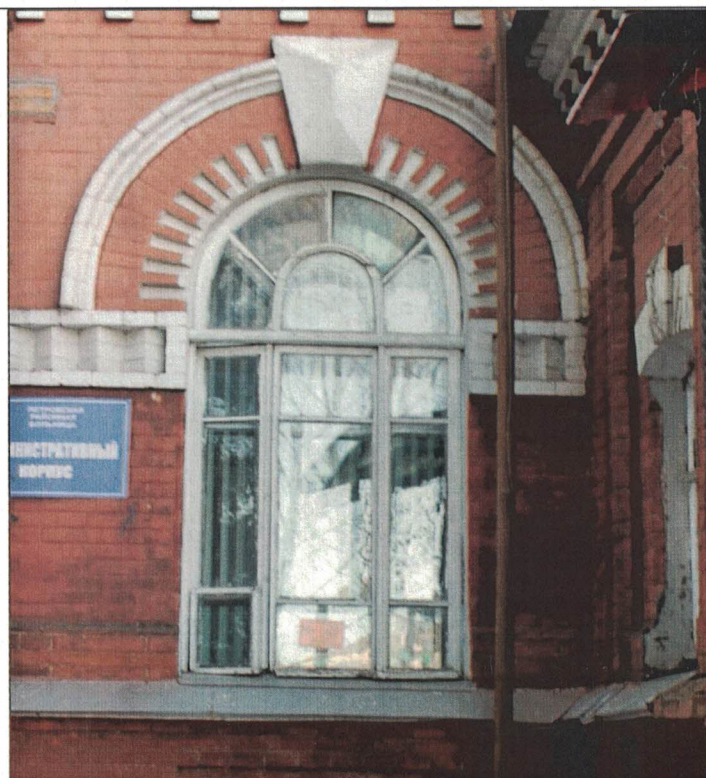


Фото 10.

- декоративное оформление окон ризалита:
 - арочное обрамление окон с замковыми камнями в виде «бриллианта» и дентикулами,
 - межоконная пилястра,
 - профиль круглой розетки над окнами,
 - арочный декор, объединяющий окна с замковым камнем в виде «бриллианта» и поребриками,
 - фигурные филенки в поле антревольта;



Фото 11.

- лучковое завершение окна тамбура;
- веерная перемычка с замковым камнем;

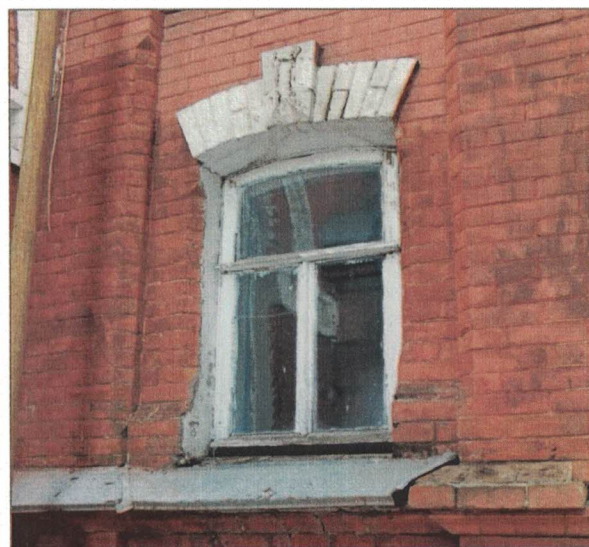


Фото 12.

- лучковое завершение дверного проема;
- веерная перемычка с замковым камнем;
- подлинная входная дверь.

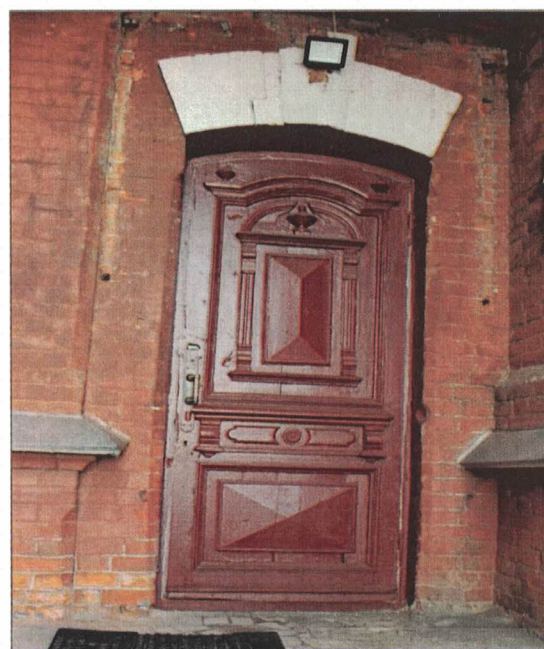


Фото 13.

3.2. Композиционное и архитектурно-художественное оформление фасадов восточного крыла:

- западный фасад восточного крыла:
 - 5 световых осей,

- габарит и профиль цоколя,
- межоконные филенки с поребриками,
- габариты и декор фриза (профиль тяги под фризом, поребрики, «сухарики»);
- вынос и профиль венчающего карниза;

- угловая лопатка (рустовка нижней части, членение карнизом);

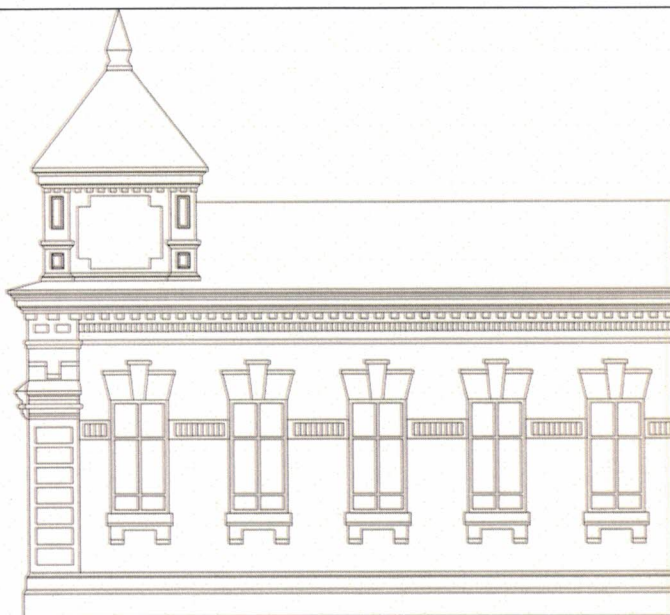


Фото 14.



Фото 15.

- северный фасад восточного крыла:
- 3 световые оси,



- габарит и профиль цоколя,
- габарит и прямоугольная форма подоконного декора,
- профиль подоконного карниза,
- габарит и крестообразная форма межоконного декора,
- межоконные филенки с поребриками,
- габарит и декор фриза («сухарики» под фризом, профиль тяги, поребрики, «сухарики под карнизом»),
- вынос и профиль венчающего карниза;
- угловые лопатки (рустовка нижней части, членение карнизом, ступенчатый декор в верхней части);



Фото 16.

- восточный фасад восточного крыла:
- охране подлежит 7 световых осей,
- местоположение и габариты раскреповки фасада с правого фланга,
- местоположение и габариты пристройки,
- габариты и профиль цоколя,

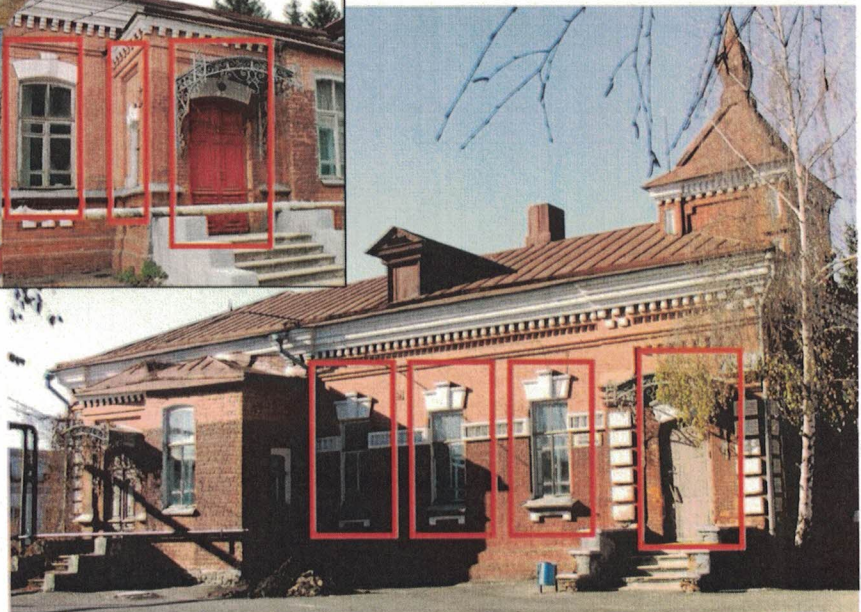


Фото 17. (2008 г)

- межоконные филенки с поребриками,
- «сухарики» над правой входной дверью между лопатками,
- профиль тяги под фризом,
- фриз с поребриками и «сухариками»,
- двухчастные лопатки (рустовка нижней части, членение карнизом);

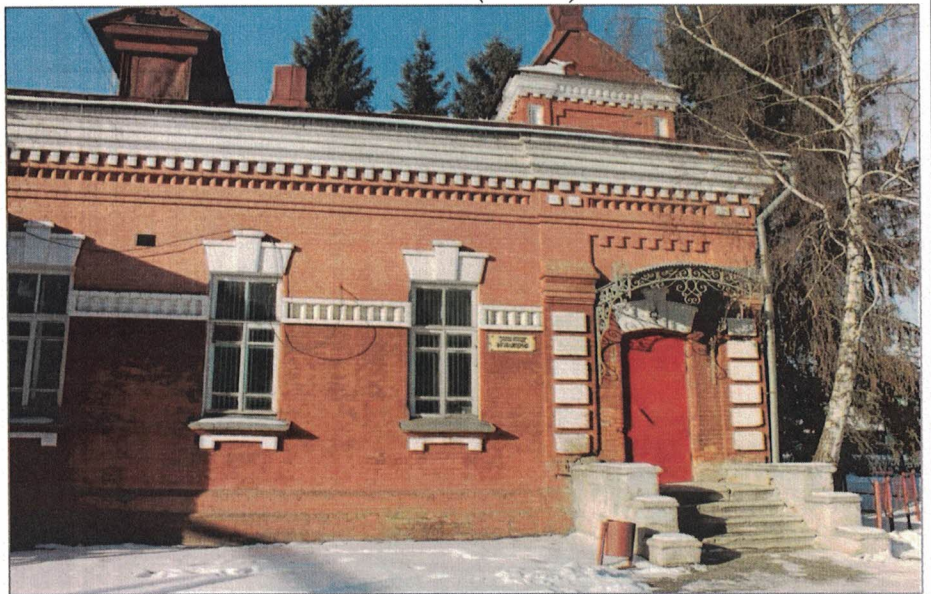


Фото 18.

- габариты и декоративное оформление башни со шпилем (профиль и вынос венчающего карниза с «сухариками», двухчастные угловые лопатки с прямоугольными ширинками, шатровая крыша с копьевидным шпилем, окна с полуциркульным завершением и арочным обрамлением с «сухариками»),

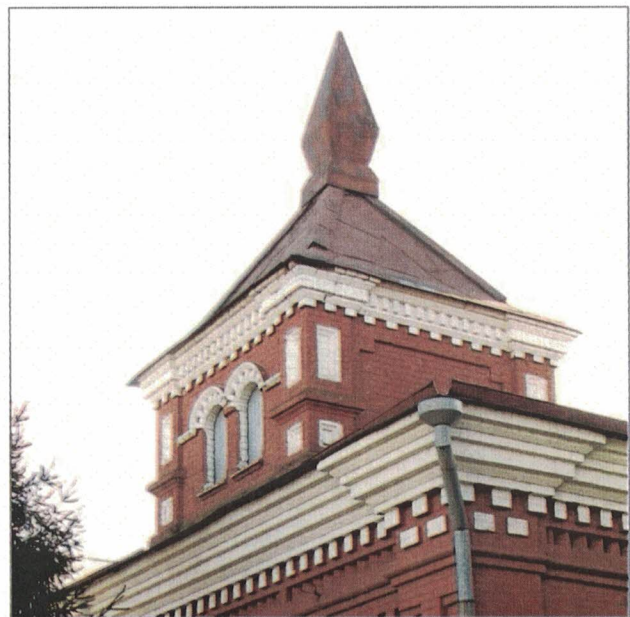


Фото 19.

- местоположение, габариты и форма люкарны,



Фото 20.

3.2.1. Габариты, местоположение и декор световых осей восточного крыла:

- прямоугольная форма окон,
- историческая расстекловка,



Фото 21.

- лучковое завершение окон пристройки и крайнего левого окна,
- лучковое завершение входных дверей,



Фото 22.

- трехчастные сандрики над окнами и проемом правой входной двери,



Фото 23.

- подоконный карниз с консолями западного и восточного фасадов,



Фото 24.

- веерные перемычки с замковыми камнями в виде «бриллианта» крайнего левого окна, окна с торца пристройки и проема двустворчатой входной двери,
- подлинные двустворчатые входные двери,
- форма и рисунок металлических козырьков над входными дверями,

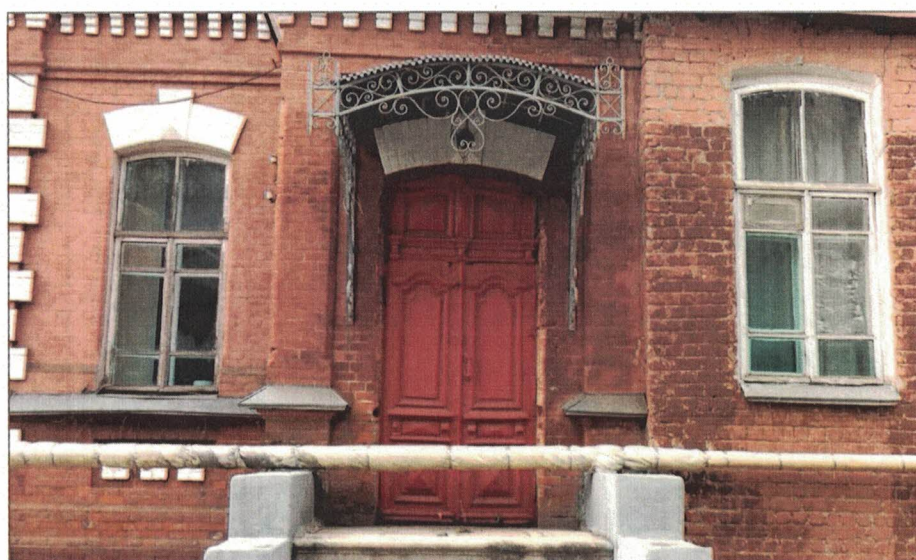


Фото 25.

3.3. Композиционное и архитектурно-художественное оформление южного фасада:

- 12 световых осей,



Фото 26.

- профиль и габарит цоколя,
- габарит прямоугольных подоконных ниш с тремя квадратными декоративными элементами;
- профиль подоконного карниза,



Фото 27. (Фото 2022 г.)

- межоконные филенки с поребриками (со 2-й по 11-ю световую ось),



Фото 28.

- профиль тяги под фризом,
- фриз с поребриками и сухариками,
- профиль и вынос венчающего карниза,
- раскреповка венчающего карниза по флангам,



Фото 29.

- муфтированные лопатки по флангам фасада,

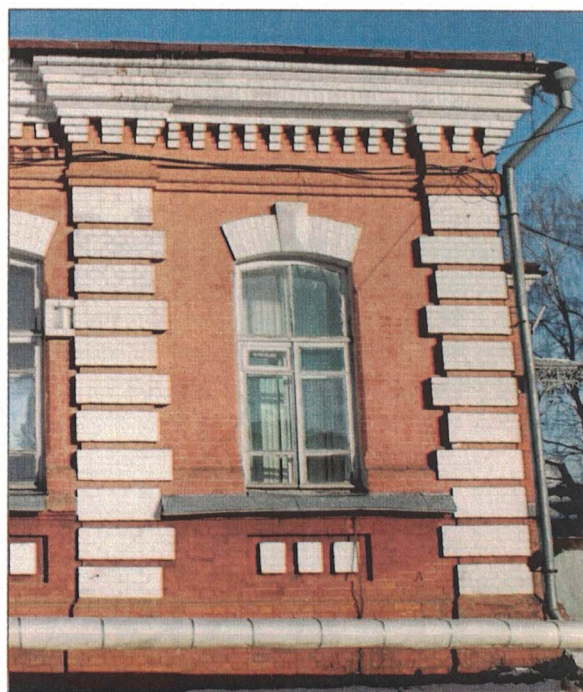


Фото 30.

- межоконные плоские лопатки (со 2-й по 11-ю световую ось),



Фото 31.

- местоположение форма и габариты парапетных столбиков,



Фото 32.

- местоположение, габариты и сложная форма башенок с копьевидными шпилями,
- местоположение и габариты и форма люкарны.

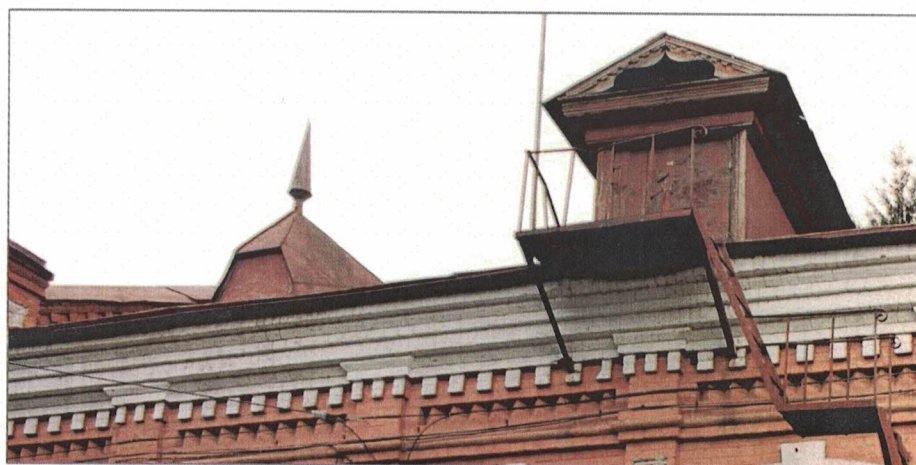


Фото 33.

3.3.1. Габариты, местоположение и декор световых осей южного фасада:

- лучковое завершение окон,
- историческая расстекловка,
- веерная перемычка с замковым камнем в виде «бриллианта».



Фото 34.

3.4. Композиционное и архитектурно-художественное оформление фасадов западного крыла:

- западный фасад западного крыла на 6 световых осей;



Фото 35.

- северный фасад западного крыла по одной световой оси на каждой из сторон трехгранного фасада;



Фото 36.

- восточный фасад на 2 световые оси;

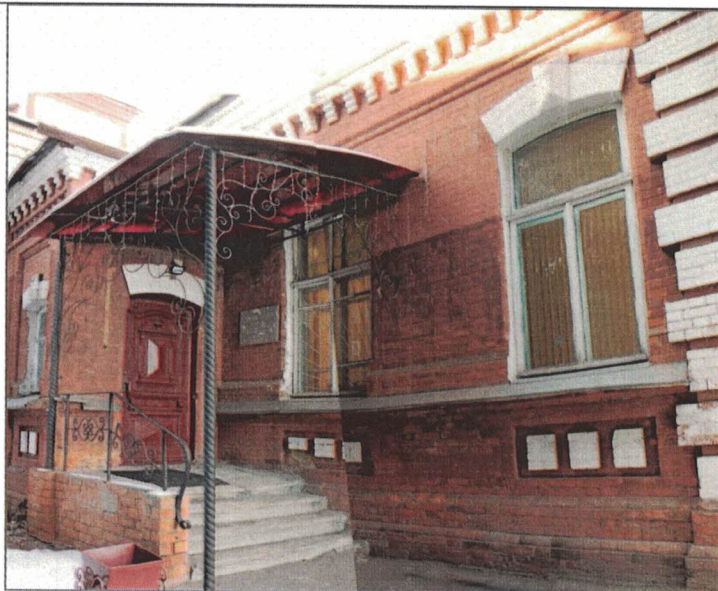


Фото 37.

- профиль и габарит цоколя,
- габарит прямоугольных подоконных ниш с тремя квадратными декоративными элементами;
- профиль подоконного карниза,
- профиль тяг под фризом,
- городчатый пояс по фризу,
- профиль и вынос венчающего карниза,
- местоположение и габариты муфтированных лопаток (по углам и между 3-й и 4-й световой осью западного фасада),



Фото 38.

- местоположение, габарит и форма люкарны западного фасада,



Фото 39.

3.4.1. Габариты, местоположение и декор световых осей западного крыла:

- лучковое завершение окон,
- историческая расстекловка,
- веерная перемычка с замковым камнем в виде «бриллианта».

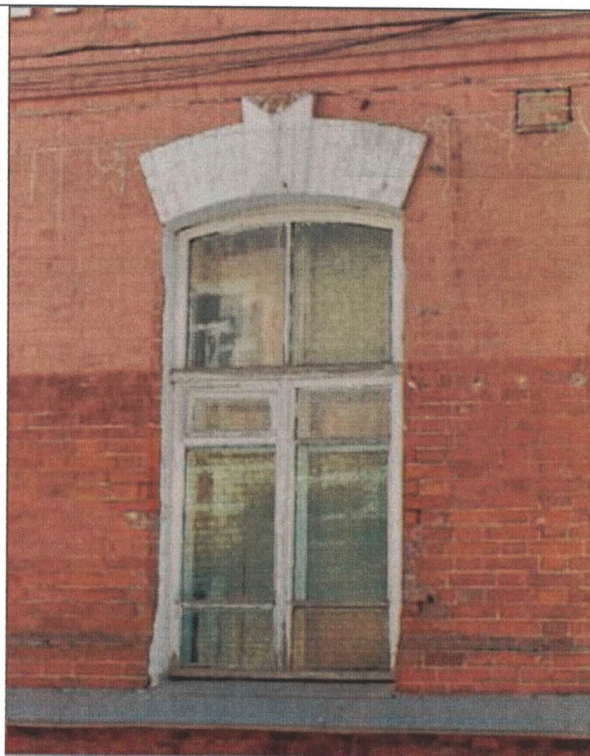
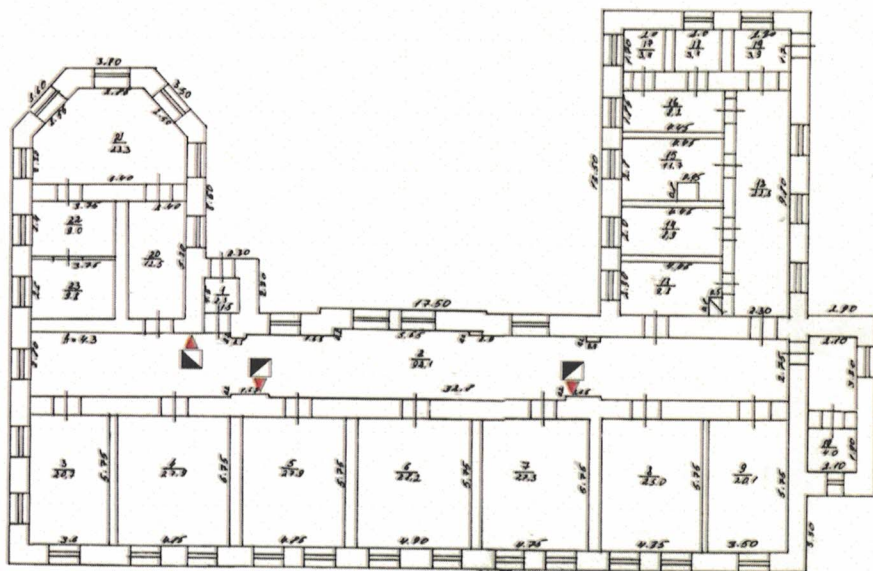


Фото 40.

4. Декоративные элементы интерьера.

- подлинные печные заслонки чугунного литья.



расположение печных заслонок

Предмет охраны может быть уточнён при проведении комплексных научных исследований во время ремонтно-реставрационных работ.